

**RELATÓRIO PARCIAL DE EVENTO DE CHUVA - DE 16/01/2008 16:20(GMT) ATÉ
17/01/2008 13:50(GMT) (-2h para converter para horario local de verão)**

DAEE/FCTH

As condições sinóticas do evento anterior passaram por poucas alterações, mantendo-se o campo divergente em altitude provocado pela circulação resultante de 2 sistemas típicos do verão austral. Em médios níveis, nota-se a presença de uma circulação ciclônica sobre SP, favorecendo a convecção sobre a região. Localmente, a sondagem das 12Z mostra índices termodinâmicos ainda elevados, porém a disponibilidade de umidade é menor do que no dia anterior, mas ainda significativamente. A umidade presente e o forte calor do ciclo diurno de temperatura, causaram a formação de chuvas sobre a RMSP, principalmente no sul da Capital.

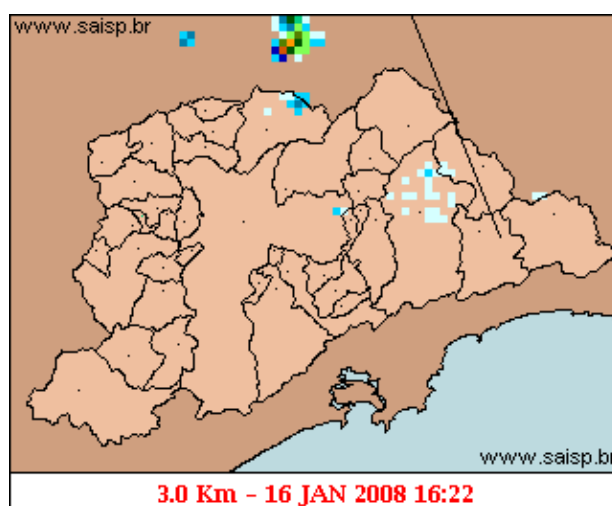
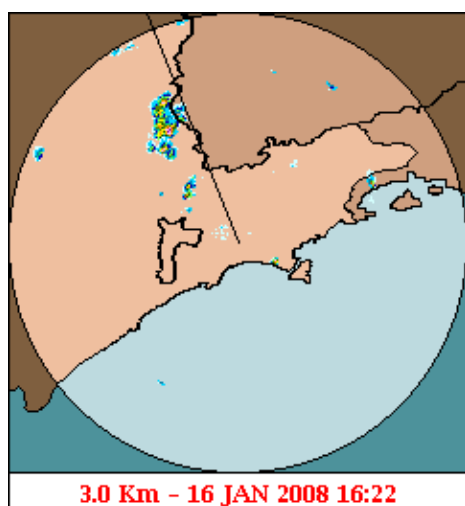
A chuva teve início às 12:22 (GMT) do dia 16/01, passou por um horário de pico às 20:37 (GMT) do dia 16/01 e terminou às 13:48 do dia 17/01.

A chuva acumulada nos postos da Rede Telemétrica do Alto Tietê e Cubatão variou entre 0,0 e 39,4 milímetros (Posto Rudge Ramos), nos postos da rede telemétrica do Alto Tietê, o posto Pirajuçara entrou em estado de ATENÇÃO ,os demais postos da Rede Telemétrica do Alto Tietê operaram em estado normal.

Houve registro de propagação anômala no Oeste e Norte da RMSP e Capital entre às 21:07 (GMT) do dia 16/01 e 00:32 (GMT) do dia 17/01 e causando erros para esta região no acumulado total do evento pelas imagens do radar.

O CGE/PMSP não registrou pontos críticos de alagamento.

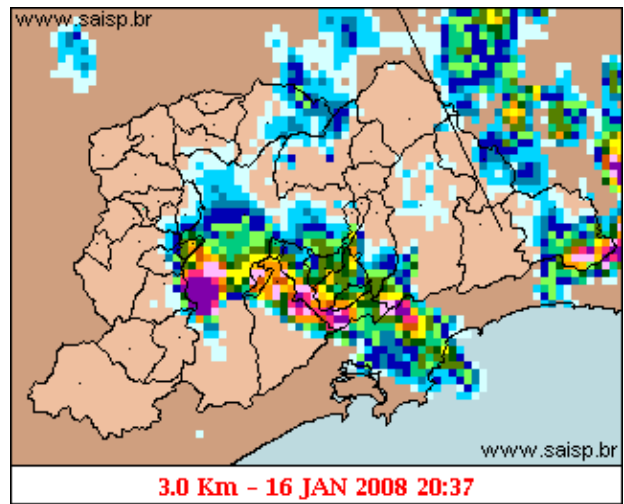
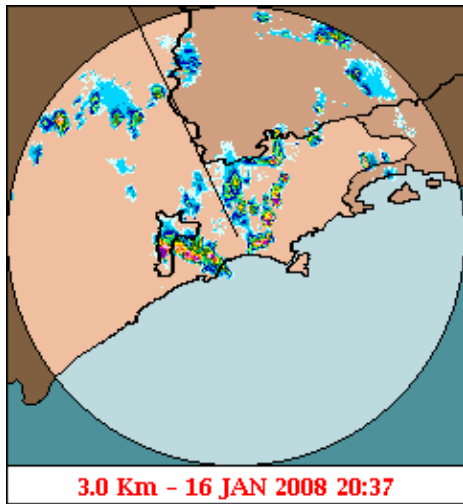
1. IMAGENS DO RADAR METEOROLÓGICO DE PONTE NOVA



mm/h

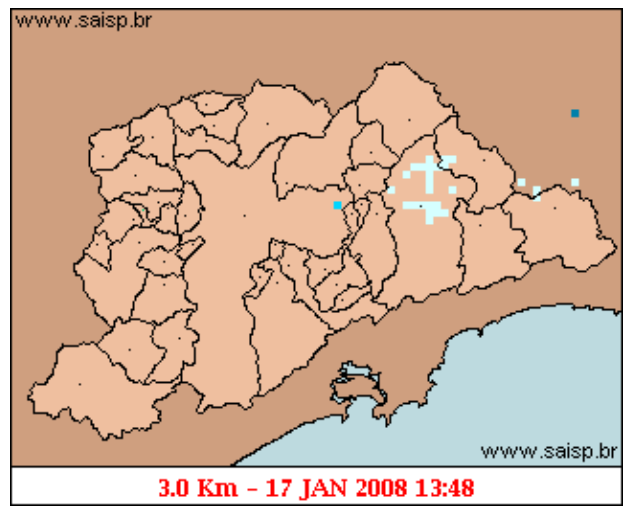
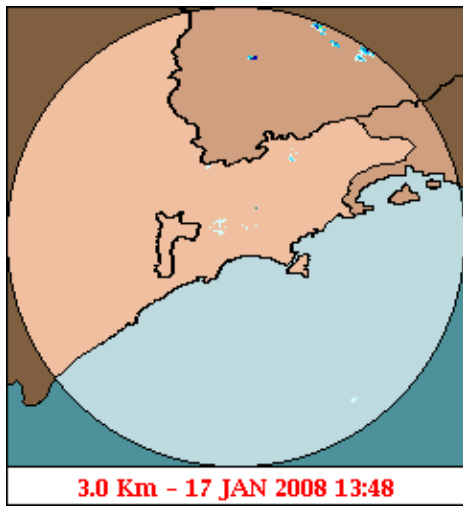
As imagens acima mostram o início da chuva sobre a área de cobertura do radar e sobre a Região Metropolitana de São Paulo (RMSP) respectivamente.

Relatório de Chuvas



mm/h

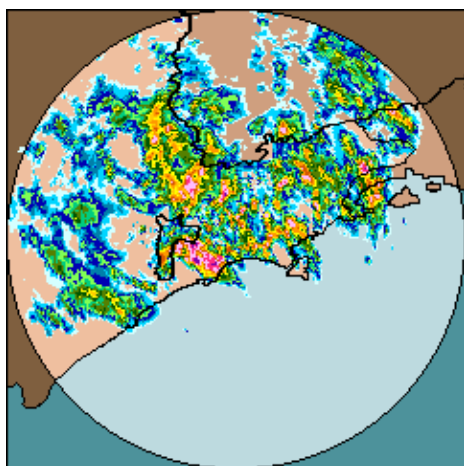
As imagens acima mostram o pico da chuva sobre a área de cobertura do radar e sobre a Região Metropolitana de São Paulo (RMSP) respectivamente.



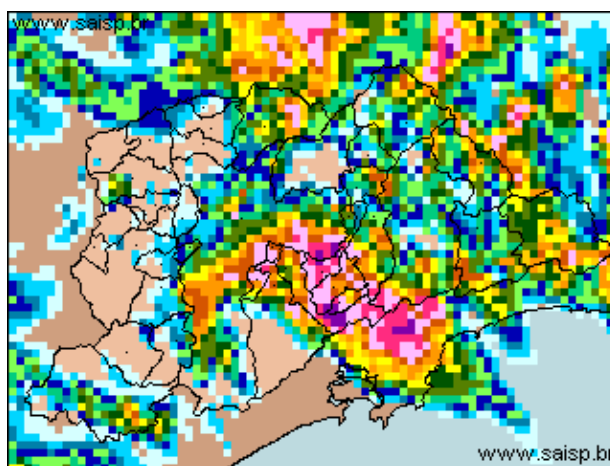
mm/h

As imagens acima mostram o final da chuva sobre a área de cobertura do radar e sobre a Região Metropolitana de São Paulo (RMSP) respectivamente.

Relatório de Chuvas



16/01/2008 16:20 - 17/01/2008 13:50



16/01/2008 16:20 - 17/01/2008 13:50

mm

As imagens acima mostram o total de chuva acumulada sobre a área de cobertura do radar e sobre a Região Metropolitana de São Paulo (RMSP) respectivamente.

2. REDE TELEMÉTRICA DE PLUVIOMETRIA

| Acumulada entre 16/01/2008 16:20 e 17/01/2008 13:50 | | | |
|---|--------|------------|------------|
| Posto | mm | Rede | Bacia |
| RADAR | 0.200 | Alto Tietê | Alto Tiete |
| Rio Tietê na Barragem de Ponte Nova | 0.100 | Alto Tietê | Alto Tiete |
| Barragem Paraitinga | 0.000 | Alto Tietê | Alto Tiete |
| Barragem Biritiba | 1.600 | Alto Tietê | Alto Tiete |
| Rio Tietê - Estaleiro | 0.100 | Alto Tietê | Alto Tiete |
| Barragem Jundiai | 0.100 | Alto Tietê | Alto Tiete |
| Taiacupeba | 3.800 | Alto Tietê | Alto Tiete |
| Rio Tietê em São Miguel | 0.000 | Alto Tietê | Alto Tiete |
| Córrego Jacu | 0.000 | Alto Tietê | Alto Tiete |
| Rio Tietê na Barragem da Penha | 0.000 | Alto Tietê | Alto Tiete |
| Belenzinho | 0.000 | Alto Tietê | Alto Tiete |
| Bom Retiro | 0.100 | Alto Tietê | Alto Tiete |
| Limão | 0.000 | Alto Tietê | Alto Tiete |
| Rio Tietê - Ponte do Piquerí | 0.000 | Alto Tietê | Alto Tiete |
| Barragem Móvel | 0.000 | Alto Tietê | Alto Tiete |
| Rio Pinheiros - Ponte Cid. Universitária | 0.000 | Alto Tietê | Alto Tiete |
| Cabuçu de Cima - Vila Galvão | 0.000 | Alto Tietê | Alto Tiete |
| Rio Aricanduva - Shopping | 7.200 | Alto Tietê | Alto Tiete |
| Aricanduva | 0.700 | Alto Tietê | Alto Tiete |
| Aricanduva(Foz) | 0.000 | Alto Tietê | Alto Tiete |
| Rio Tamanduateí - Vd. Pacheco Chaves | 1.400 | Alto Tietê | Alto Tiete |
| Riacho Grande | 3.700 | Alto Tietê | Alto Tiete |
| Imigrantes(FEI) | 19.600 | Alto Tietê | Alto Tiete |
| Rudge Ramos | 39.400 | Alto Tietê | Alto Tiete |
| Oratório | 15.500 | Alto Tietê | Alto Tiete |

Relatório de Chuvas

| | | | |
|--------------------------|--------|------------|------------------|
| Corrego Oratório | 6.600 | Alto Tietê | Alto Tiete |
| Prosperidade | 5.100 | Alto Tietê | Alto Tiete |
| Ribeirão dos Couros | 21.000 | Alto Tietê | Alto Tiete |
| Ribeirão dos Meninos | 5.000 | Alto Tietê | Alto Tiete |
| Vila Mariana | 1.700 | Alto Tietê | Alto Tiete |
| Córrego Ipiranga | 0.600 | Alto Tietê | Alto Tiete |
| COMGAS(Mooca) | 0.900 | Alto Tietê | Alto Tiete |
| Cabuçu de Baixo - Guaraú | 0.000 | Alto Tietê | Alto Tiete |
| Cabuçu de Baixo | 0.000 | Alto Tietê | Alto Tiete |
| Córrego Poá | 0.200 | Alto Tietê | Alto Tiete |
| Pirajuçara | 0.200 | Alto Tietê | Alto Tiete |
| Córrego Jaguaré | 0.000 | Alto Tietê | Alto Tiete |
| Cubatão | 0.200 | Cubatão | Baixada Santista |
| Cota 400 | 0.000 | Cubatão | Baixada Santista |
| Portão 40 | 0.000 | Cubatão | Alto Tiete |

3. ANÁLISE SINÓTICA







A imagem de satélite no canal do infravermelho, mostra as temperaturas de brilho, quanto mais fria a temperatura, mais alto se encontra o topo das núvens, conseqüentemente, maior é a estrutura vertical do sistema.

Relatório de Chuvas

4. PREVISÃO PARA OS PRÓXIMOS DIAS

Previsão para 3 dias - Sao Paulo

| | Quinta, 17-01 | Sexta, 18-01 | Sábado, 19-01 |
|------------------|--|--|---|
| Madrugada |  Nublado Chuva: 0mm Atmosfera: Instável Tempestade: Atenção |  Nublado Chuva: 0mm Atmosfera: Alerta! Tempestade: Atenção |  Pancada de chuva Chuva: 6mm Atmosfera: Alerta! Tempestade: Atenção |
| Manhã |  Poucas nuvens Chuva: 0mm Atmosfera: Alerta! Tempestade: Atenção |  Nublado Chuva: 0mm Atmosfera: Alerta! Tempestade: Atenção |  Pancada de chuva Chuva: 6mm Atmosfera: Alerta! Tempestade: Atenção |
| Tarde |  Pancada de chuva Chuva: 24mm Atmosfera: Alerta! Tempestade: Atenção |  Pancada de chuva Chuva: 35mm Atmosfera: Alerta! Tempestade: Atenção |  Chuvas Chuva: 7mm Atmosfera: Instável Tempestade: Atenção |
| Noite |  Chuvas Chuva: 4mm Atmosfera: Alerta! Tempestade: Atenção |  Pancada de chuva Chuva: 8mm Atmosfera: Alerta! Tempestade: Atenção |  Chuvas Chuva: 7mm Atmosfera: Instável Tempestade: Atenção |
| | Temperatura: 21°C / 29°C Vento: W-3km/h Chuva total: 28mm | Temperatura: 22°C / 30°C Vento: NW-8km/h Chuva total: 43mm | Temperatura: 20°C / 26°C Vento: SSE-16km/h Chuva total: 7mm |

5. VEJA OS EVENTOS ANTERIORES

6. VERSÃO PARA IMPRESSÃO EM PDF