

RELATÓRIO DE EVENTO DE CHUVA - DE 11/01/2008 15:00(GMT) ATÉ 12/01/2008 12:00(GMT) (-2h para converter para horario local de verão)

DAEE/FCTH

Nas cartas sinóticas, o destaque fica para a circulação em altos níveis, com a presença da alta da Bolívia centrada sobre o norte do Chile, juntamente com um cavado com eixo sobre o sul do ES, que configuram um campo com significativa divergência sobre uma extensa faixa entre o sul amazônico e o litoral do sudeste, dando suporte para a manutenção da zona de convergência em superfície. Um sistema frontal encontra-se com centro em oclusão, e o sistema frontal associado avança pelo sul, provocando uma intensa circulação pré-frontal sobre todo o estado de SP. O forte aquecimento diurno e o solo seco resultantes dos últimos dias sem chuva, favoreceram a formação de uma circulação de brisa marítima, que em sua interação com a circulação pré-frontal resultou na formação de um sistema precipitante semi-estacionário sobre a região do ABC paulista e sudeste da Capital.

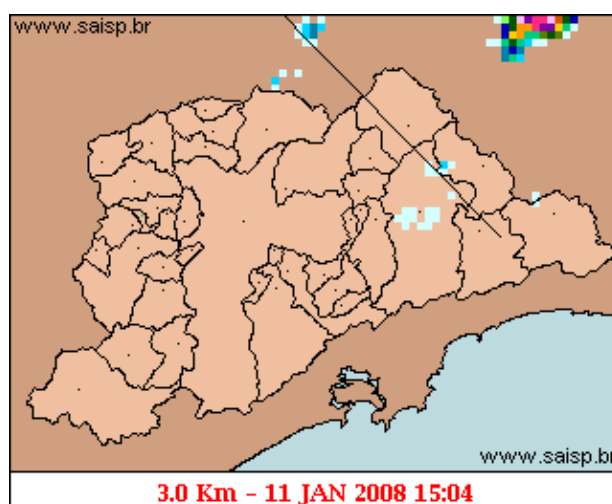
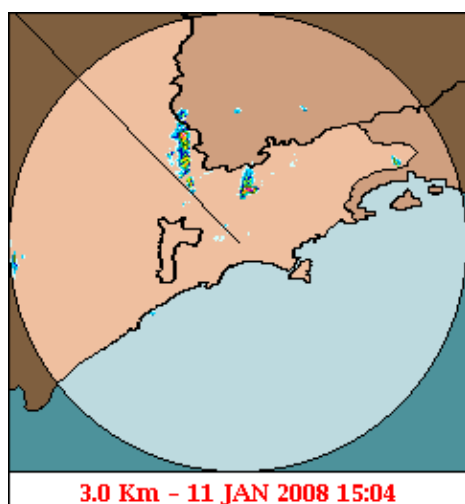
A chuva teve início às 15:04 (GMT) do dia 11/01, passou por um horário de pico às 21:55 (GMT) do dia 11/01 e terminou às 12:02 (GMT) do dia 12/01.

A chuva acumulada nos postos da Rede Telemétrica do Alto Tietê e Cubatão variou entre 0,0 e 34.7.6 milímetros (Posto Rudge Ramos), os postos da Rede Telemétrica do Alto Tietê operaram em estado normal.

Houve registro de propagação anômala no Oeste e Norte da RMSP e Capital entre às 22:56 (GMT) do dia 11/01 e 03:36 (GMT) do dia 12/01 e causando erros para esta região no acumulado total do evento pelas imagens do radar.

O CGE/PMSP não registrou pontos críticos de alagamento .

1. IMAGENS DO RADAR METEOROLÓGICO DE PONTE NOVA

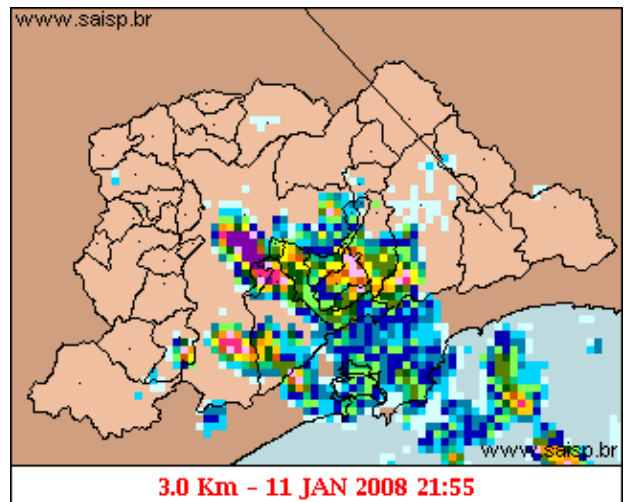
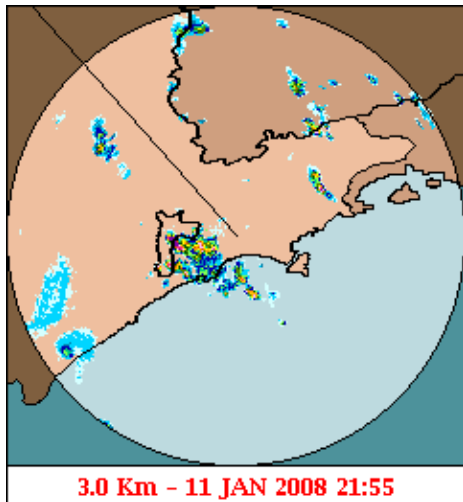


mm/h

Relatório de Chuvas

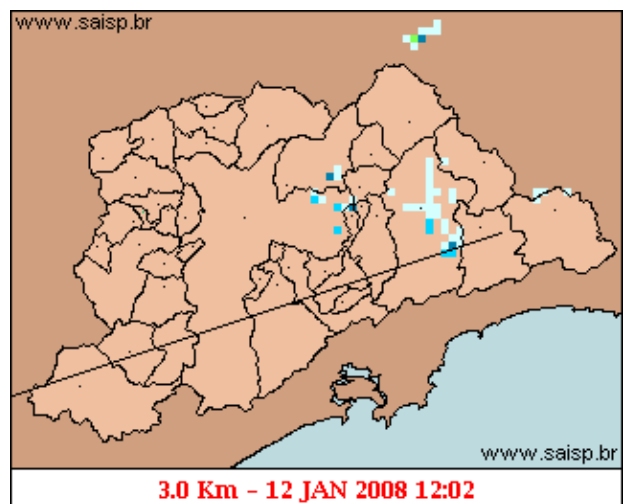
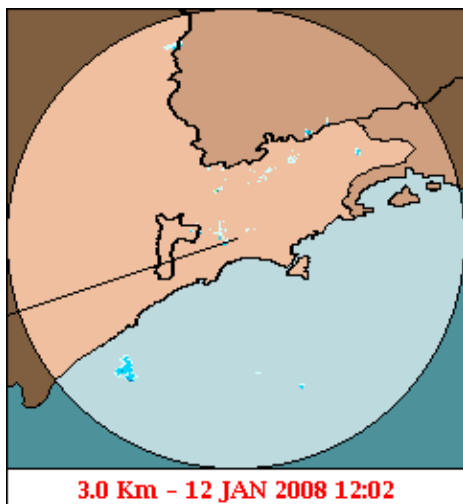
As imagens acima mostram o início da chuva sobre a área de cobertura do radar e sobre a Região Metropolitana de São Paulo (RMSP) respectivamente.

Relatório de Chuvas



mm/h

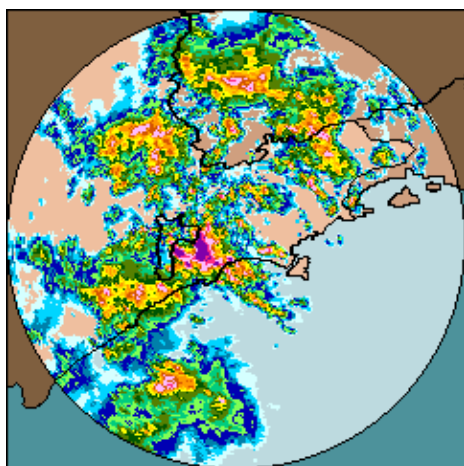
As imagens acima mostram o pico da chuva sobre a área de cobertura do radar e sobre a Região Metropolitana de São Paulo (RMSP) respectivamente.



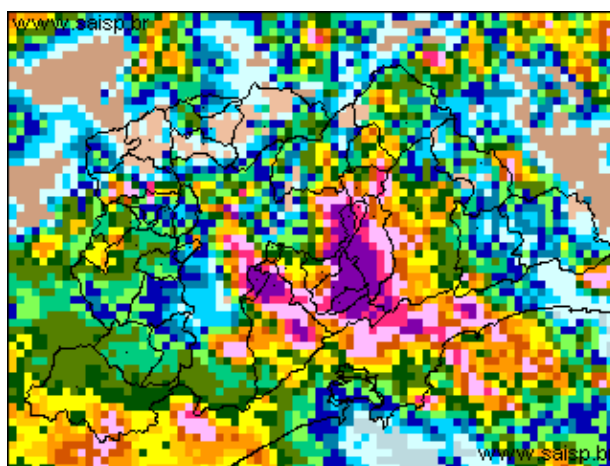
mm/h

As imagens acima mostram o final da chuva sobre a área de cobertura do radar e sobre a Região Metropolitana de São Paulo (RMSP) respectivamente.

Relatório de Chuvas



11/01/2008 15:00 - 12/01/2008 12:00



11/01/2008 15:00 - 12/01/2008 12:00

mm

As imagens acima mostram o total de chuva acumulada sobre a área de cobertura do radar e sobre a Região Metropolitana de São Paulo (RMSP) respectivamente.

2. REDE TELEMÉTRICA DE PLUVIOMETRIA

Acumulada entre 11/01/2008 15:00 e 12/01/2008 12:00			
Posto	mm	Rede	Bacia
RADAR	15.000	Alto Tietê	Alto Tiete
Rio Tietê na Barragem de Ponte Nova	0.700	Alto Tietê	Alto Tiete
Barragem Paraitinga	2.250	Alto Tietê	Alto Tiete
Barragem Biritiba	0.800	Alto Tietê	Alto Tiete
Rio Tietê - Estaleiro	16.500	Alto Tietê	Alto Tiete
Barragem Jundiai	7.800	Alto Tietê	Alto Tiete
Taiacupeba	23.300	Alto Tietê	Alto Tiete
Rio Tietê em São Miguel	0.000	Alto Tietê	Alto Tiete
Córrego Jacu	0.200	Alto Tietê	Alto Tiete
Rio Tietê na Barragem da Penha	0.000	Alto Tietê	Alto Tiete
Belenzinho	0.000	Alto Tietê	Alto Tiete
Bom Retiro	0.000	Alto Tietê	Alto Tiete
Limão	0.000	Alto Tietê	Alto Tiete
Rio Tietê - Ponte do Piquerí	0.000	Alto Tietê	Alto Tiete
Barragem Móvel	0.100	Alto Tietê	Alto Tiete
Rio Pinheiros - Ponte Cid. Universitária	0.000	Alto Tietê	Alto Tiete
Cabuçu de Cima - Vila Galvão	0.000	Alto Tietê	Alto Tiete
Rio Aricanduva - Shopping	0.600	Alto Tietê	Alto Tiete
Aricanduva	0.100	Alto Tietê	Alto Tiete
Aricanduva(Foz)	0.000	Alto Tietê	Alto Tiete
Rio Tamanduateí - Vd. Pacheco Chaves	3.600	Alto Tietê	Alto Tiete
Riacho Grande	16.400	Alto Tietê	Alto Tiete
Imigrantes(FEI)	30.400	Alto Tietê	Alto Tiete
Rudge Ramos	34.700	Alto Tietê	Alto Tiete
Oratório	0.200	Alto Tietê	Alto Tiete

Relatório de Chuvas

Corrego Oratório	0.000	Alto Tietê	Alto Tiete
Prosperidade	0.000	Alto Tietê	Alto Tiete
Ribeirão dos Couros	32.000	Alto Tietê	Alto Tiete
Ribeirão dos Meninos	8.900	Alto Tietê	Alto Tiete
Vila Mariana	2.900	Alto Tietê	Alto Tiete
Córrego Ipiranga	1.200	Alto Tietê	Alto Tiete
COMGAS(Mooca)	0.000	Alto Tietê	Alto Tiete
Cabuçu de Baixo - Guaraú	0.000	Alto Tietê	Alto Tiete
Cabuçu de Baixo	0.000	Alto Tietê	Alto Tiete
Córrego Poá	0.200	Alto Tietê	Alto Tiete
Pirajuçara	0.100	Alto Tietê	Alto Tiete
Córrego Jaguaré	0.000	Alto Tietê	Alto Tiete
Cubatão	7.500	Cubatão	Baixada Santista
Cota 400	2.700	Cubatão	Baixada Santista
Casa 8	7.000	Cubatão	Alto Tiete


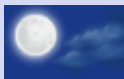
3. ANÁLISE SINÓTICA



A imagem de satélite no canal do infravermelho, mostra as temperaturas de brilho, quanto mais fria a temperatura, mais alto se encontra o topo das núvens, conseqüentemente, maior é a estrutura vertical do sistema.

4. PREVISÃO PARA OS PRÓXIMOS DIAS

Previsão para 3 dias - Sao Paulo

	Domingo, 06-01	Segunda, 07-01	Terça, 08-01
Madrugada	 Poucas nuvens Chuva: 0mm Atmosfera: Estavel Tempestade: Nenhum	 Céu claro Chuva: 0mm Atmosfera: Estavel Tempestade: Nenhum	 Poucas nuvens Chuva: 0mm Atmosfera: Estavel Tempestade: Nenhum
Manhã	 Poucas nuvens Chuva: 0mm Atmosfera: Estavel Tempestade: Nenhum	 Céu claro Chuva: 0mm Atmosfera: Estavel Tempestade: Nenhum	 Poucas nuvens Chuva: 0mm Atmosfera: Estavel Tempestade: Nenhum
Tarde	 Poucas nuvens Chuva: 0mm Atmosfera: Estavel Tempestade: Nenhum	 Poucas nuvens Chuva: 0mm Atmosfera: Estavel Tempestade: Nenhum	 Poucas nuvens Chuva: 0mm Atmosfera: Estavel Tempestade: Nenhum
Noite	 Poucas nuvens Chuva: 0mm Atmosfera: Estavel Tempestade: Nenhum	 Poucas nuvens Chuva: 0mm Atmosfera: Estavel Tempestade: Nenhum	 Poucas nuvens Chuva: 0mm Atmosfera: Estavel Tempestade: Nenhum
	Temperatura: 19°C / 27°C Vento: SSE-18km/h Chuva total: 0mm	Temperatura: 17°C / 28°C Vento: SSE-13km/h Chuva total: 0mm	Temperatura: 17°C / 28°C Vento: E-11km/h Chuva total: 0mm

5. VEJA OS EVENTOS ANTERIORES

6. VERSÃO PARA IMPRESSÃO EM PDF