

Relatório de Chuvas

RELATÓRIO PARCIAL DE EVENTO DE CHUVA - DE 04/01/2008 15:30(GMT) ATÉ 05/01/2008 13:50(GMT) (-2h para converter para horario local de verão)

DAEE/FCTH

O escoamento no nível de 250 hPa manteve-se semelhante ao do dia anterior, somente o cavado presente ao sul da alta da Bolívia que se deslocou para leste, mantendo ainda difluência neste nível sobre o estado de SP. Em médios níveis, o cavado que tem influenciado o tempo nos últimos dias também persiste sobre a região. No perfil de umidade, observa-se uma menor quantidade da mesma no perfil atmosférico do que nos últimos dias, porém com a manutenção do suporte dinâmico (altos e médios níveis), a formação de chuvas sobre a RMSP ainda manteve-se neste dia.

A chuva teve início às 15:31 (GMT) do dia 04/01, passou por um horário de pico às 18:46 (GMT) do dia 04/01 e terminou às 13:52 (GMT) do dia 05/01.

A chuva acumulada nos postos da Rede Telemétrica do Alto Tietê e Cubatão variou entre 0,0 e 23,6 milímetros (Posto Barragem Biritiba), os postos da Rede Telemétrica do Alto Tietê operaram em estado normal.

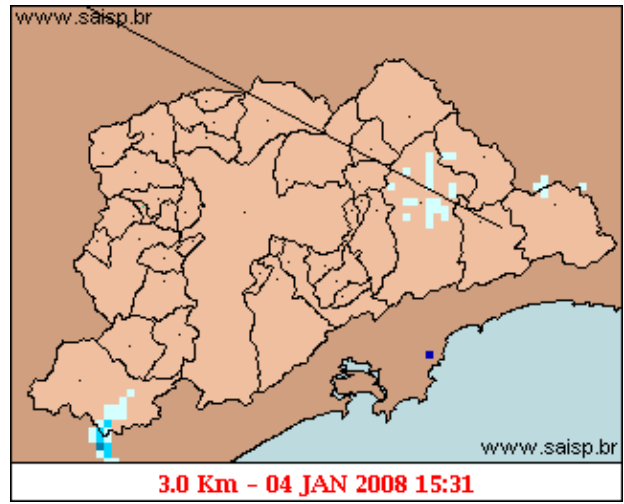
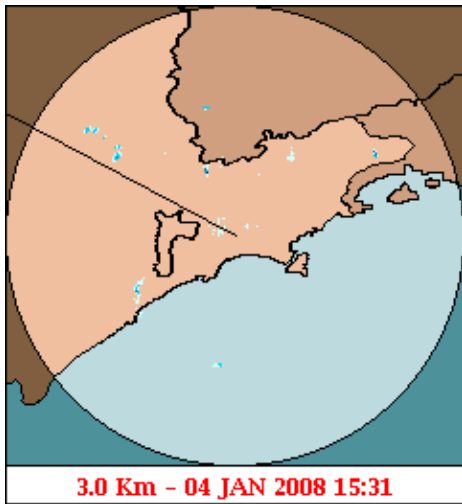
Houve registro de propagação anômala no Oeste e Norte da RMSP e Capital entre às 02:32 (GMT) do dia 05/01 e 12:02 (GMT) do dia 05/01 e causando erros para esta região no acumulado total do evento pelas imagens do radar.

O CGE/PMSP não registrou pontos críticos de alagamento .

Para os próximos dias, esta configuração em médios e altos níveis, continuará atuando no tempo no Sudeste do Brasil espera-se ainda a chegada de um cavado frontal em médios níveis, intensificando o sistema presente sobre o região de SP, causando temporais em todo o leste paulista. A precipitação acumulada até domingo (06/01) pode chegar aos 100 mm na RMSP, sendo os dias mais críticos sábado (05/01) e domingo (06/01).

1. IMAGENS DO RADAR METEOROLÓGICO DE PONTE NOVA

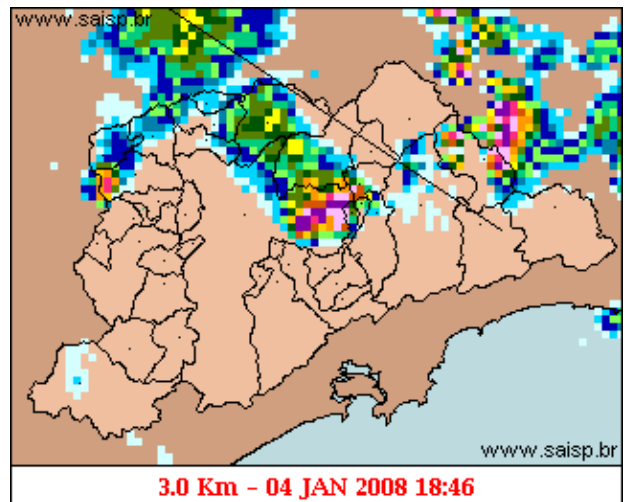
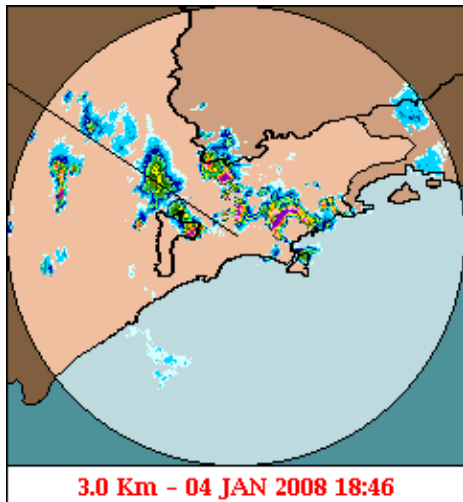
Relatório de Chuvas



mm/h

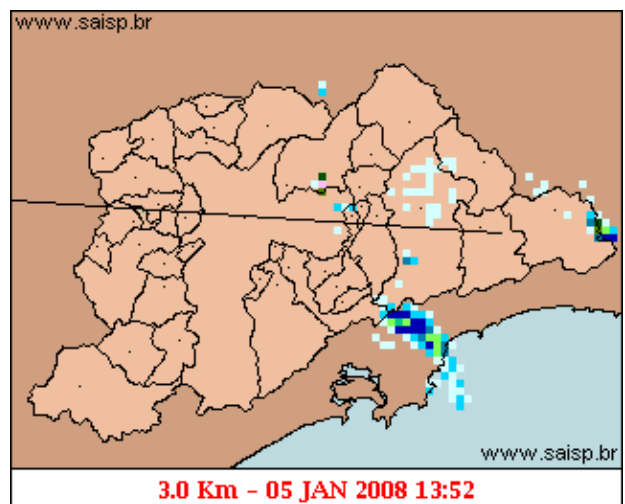
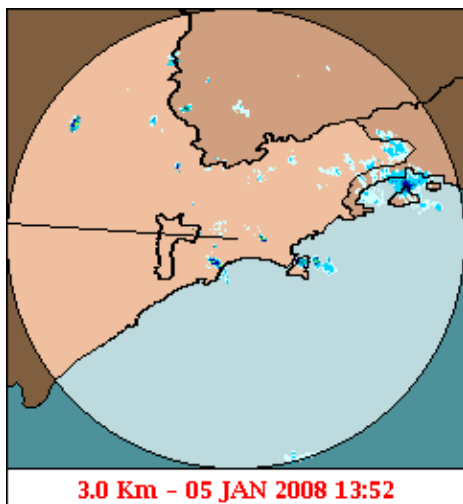
As imagens acima mostram o início da chuva sobre a área de cobertura do radar e sobre a Região Metropolitana de São Paulo (RMSP) respectivamente.

Relatório de Chuvas



mm/h

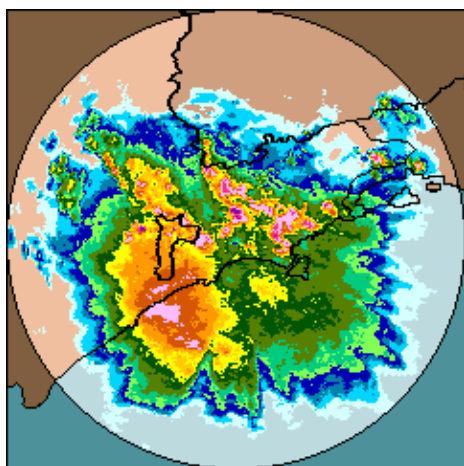
As imagens acima mostram o pico da chuva sobre a área de cobertura do radar e sobre a Região Metropolitana de São Paulo (RMSP) respectivamente.



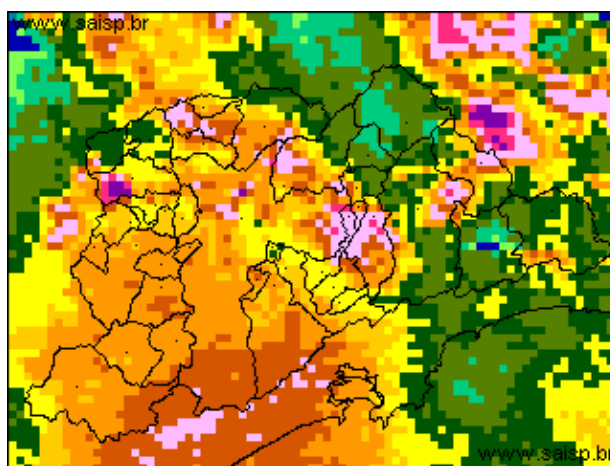
mm/h

As imagens acima mostram o final da chuva sobre a área de cobertura do radar e sobre a Região Metropolitana de São Paulo (RMSP) respectivamente.

Relatório de Chuvas



04/01/2008 15:30 - 05/01/2008 13:50



04/01/2008 15:30 - 05/01/2008 13:50

mm

As imagens acima mostram o total de chuva acumulada sobre a área de cobertura do radar e sobre a Região Metropolitana de São Paulo (RMSP) respectivamente.

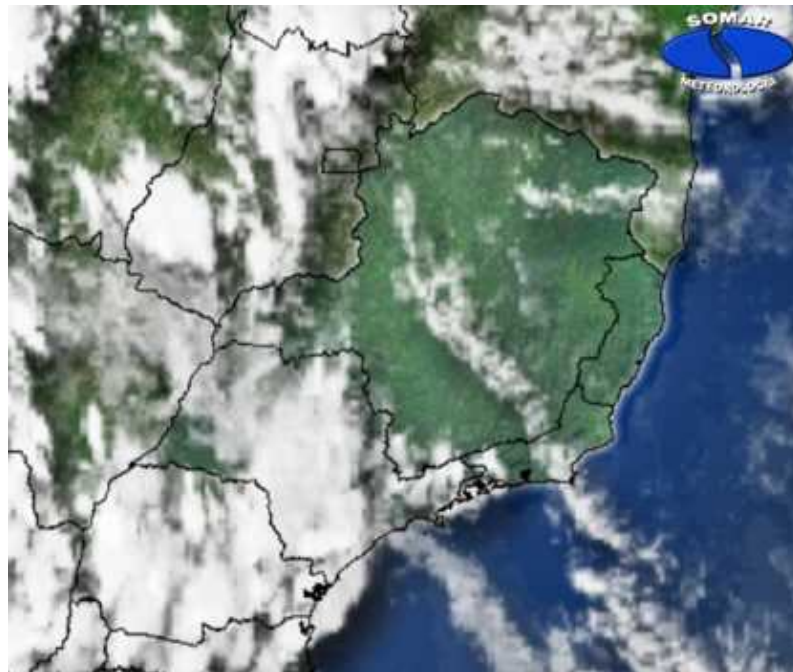
2. REDE TELEMÉTRICA DE PLUVIOMETRIA

Acumulada entre 04/01/2008 15:30 e 05/01/2008 13:50			
Posto	mm	Rede	Bacia
RADAR	17.700	Alto Tietê	Alto Tiete
Rio Tietê na Barragem de Ponte Nova	11.100	Alto Tietê	Alto Tiete
Barragem Paraitinga	13.000	Alto Tietê	Alto Tiete
Barragem Biritiba	23.600	Alto Tietê	Alto Tiete
Rio Tietê - Estaleiro	1.200	Alto Tietê	Alto Tiete
Barragem Jundiá	8.600	Alto Tietê	Alto Tiete
Taiacupeba	4.500	Alto Tietê	Alto Tiete
Rio Tietê em São Miguel	3.300	Alto Tietê	Alto Tiete
Rio Tietê na Barragem da Penha	2.500	Alto Tietê	Alto Tiete
Belenzinho	1.400	Alto Tietê	Alto Tiete
Bom Retiro	1.700	Alto Tietê	Alto Tiete
Limão	0.600	Alto Tietê	Alto Tiete
Barragem Móvel	2.200	Alto Tietê	Alto Tiete
Cabuçu de Cima - Vila Galvão	7.400	Alto Tietê	Alto Tiete
Rio Aricanduva - Shopping	3.600	Alto Tietê	Alto Tiete
Aricanduva	3.600	Alto Tietê	Alto Tiete
Aricanduva(Foz)	6.400	Alto Tietê	Alto Tiete
Rio Tamanduateí - Vd. Pacheco Chaves	0.800	Alto Tietê	Alto Tiete
Riacho Grande	0.000	Alto Tietê	Alto Tiete
Imigrantes(FEI)	2.700	Alto Tietê	Alto Tiete
Rudge Ramos	2.000	Alto Tietê	Alto Tiete
Oratório	0.400	Alto Tietê	Alto Tiete
Corrego Oratório	1.000	Alto Tietê	Alto Tiete
Prosperidade	0.900	Alto Tietê	Alto Tiete
Ribeirão dos Couros	1.600	Alto Tietê	Alto Tiete

Relatório de Chuvas

Ribeirão dos Meninos	1.300	Alto Tietê	Alto Tiete
Vila Mariana	1.700	Alto Tietê	Alto Tiete
Córrego Ipiranga	1.000	Alto Tietê	Alto Tiete
COMGAS(Mooça)	0.000	Alto Tietê	Alto Tiete
Cabuçu de Baixo - Guaraú	2.000	Alto Tietê	Alto Tiete
Cabuçu de Baixo	0.400	Alto Tietê	Alto Tiete
Córrego Poá	2.600	Alto Tietê	Alto Tiete
Pirajuçara	2.600	Alto Tietê	Alto Tiete
Córrego Jaguaré	1.800	Alto Tietê	Alto Tiete
Cubatão	2.200	Cubatão	Baixada Santista
Cota 400	3.100	Cubatão	Baixada Santista
Casa 8	2.700	Cubatão	Alto Tiete

3. ANÁLISE SINÓTICA




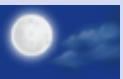



A imagem de satélite no canal do infravermelho, mostra as temperaturas de brilho, quanto mais fria a temperatura, mais alto se encontra o topo das núvens, consequentemente, maior é a estrutura vertical do sistema.

Relatório de Chuvas

4. PREVISÃO PARA OS PRÓXIMOS DIAS

Previsão para 3 dias - Sao Paulo

	Domingo, 06-01	Segunda, 07-01	Terça, 08-01
Madrugada	 Poucas nuvens Chuva: 0mm Atmosfera: Estavel Tempestade: Nenhum	 Céu claro Chuva: 0mm Atmosfera: Estavel Tempestade: Nenhum	 Poucas nuvens Chuva: 0mm Atmosfera: Estavel Tempestade: Nenhum
Manhã	 Poucas nuvens Chuva: 0mm Atmosfera: Estavel Tempestade: Nenhum	 Céu claro Chuva: 0mm Atmosfera: Estavel Tempestade: Nenhum	 Poucas nuvens Chuva: 0mm Atmosfera: Estavel Tempestade: Nenhum
Tarde	 Poucas nuvens Chuva: 0mm Atmosfera: Estavel Tempestade: Nenhum	 Poucas nuvens Chuva: 0mm Atmosfera: Estavel Tempestade: Nenhum	 Poucas nuvens Chuva: 0mm Atmosfera: Estavel Tempestade: Nenhum
Noite	 Poucas nuvens Chuva: 0mm Atmosfera: Estavel Tempestade: Nenhum	 Poucas nuvens Chuva: 0mm Atmosfera: Estavel Tempestade: Nenhum	 Poucas nuvens Chuva: 0mm Atmosfera: Estavel Tempestade: Nenhum
	Temperatura: 19°C / 27°C Vento: SSE-18km/h Chuva total: 0mm	Temperatura: 17°C / 28°C Vento: SSE-13km/h Chuva total: 0mm	Temperatura: 17°C / 28°C Vento: E-11km/h Chuva total: 0mm

5. VEJA OS EVENTOS ANTERIORES

6. VERSÃO PARA IMPRESSÃO EM PDF