

**RELATÓRIO DE EVENTO DE CHUVA - DE 05/01/2008 14:10(GMT) ATÉ 06/01/2008 06:50(GMT) (-2h para converter para horario local de verão)**

**DAEE/FCTH**

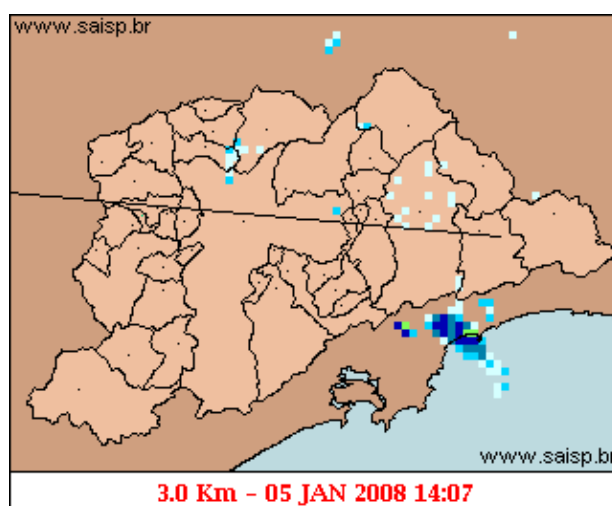
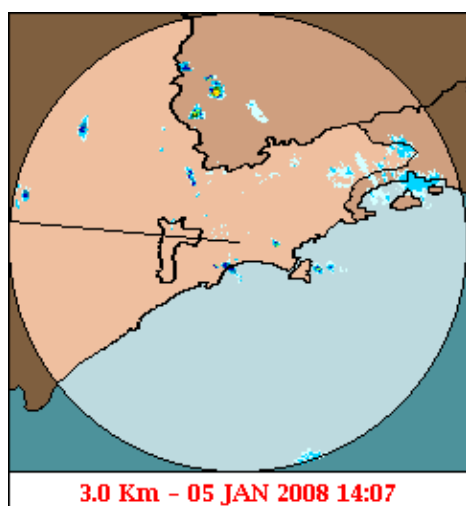
Nos campos de altos níveis (250 hPa), observa-se a alta da Bolívia centrada sobre o norte chileno e juntamente com um extenso cavado atuando a sul de sua borda, mantém muita difluência de massa sobre todo o sudeste, o que favorece convergência e levantamento em baixos níveis. Em médios níveis, o cavado de onda curta citado nos eventos anteriores, ainda mantem-se sobre o sudeste, e juntamente com o cavado acoplado com o sistema frontal semi-estacionário em superfície, instabiliza significativamente a atmosfera em todo o estado. Estes fatores, juntamente com o alto índice de umidade (vide sondagem das 12Z) presentes em todo o perfil, causaram a formação de chuvas intensas sobre toda a Capital.

A chuva teve início às 14:07 (GMT) do dia 05/01, passou por um horário de pico às 18:08 (GMT) do dia 05/01 e terminou às 06:53 (GMT) do dia 06/01.

A chuva acumulada nos postos da Rede Telemétrica do Alto Tietê e Cubatão variou entre 0,0 e 41.0 milímetros (Posto Barragem Paraitinga), na Rede Telemétrica do Alto Tietê, os postos Estaleiro/Mogi das Cruzes e Pirajuçara, entraram em estado de Atenção, e até o momento de fechamento deste, apenas o posto Pirajuçara retornou ao estado normal de operação, os demais postos da Rede Telemétrica do Alto Tietê operaram em estado normal.

O CGE/PMSP registrou 3 pontos criticos de alagamento .

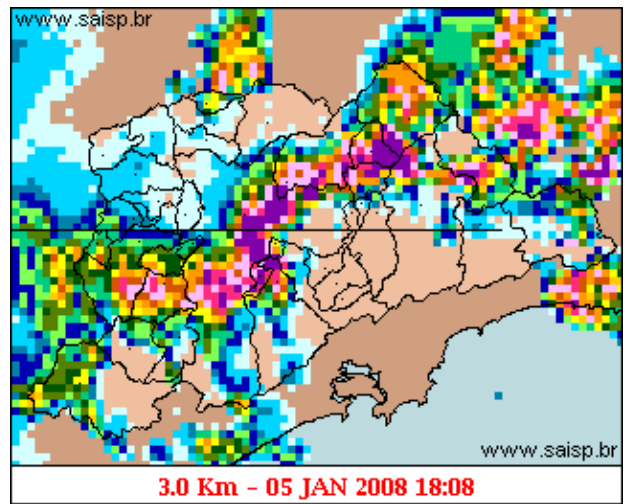
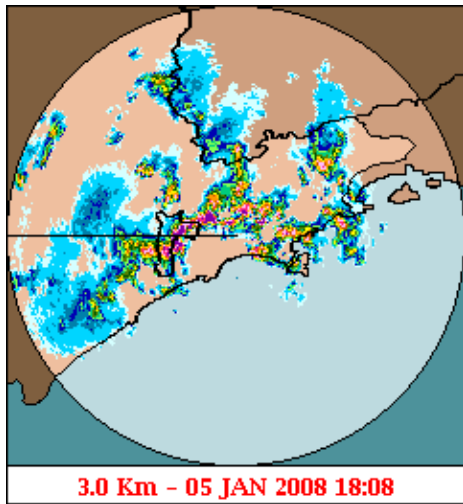
**1. IMAGENS DO RADAR METEOROLÓGICO DE PONTE NOVA**



mm/h

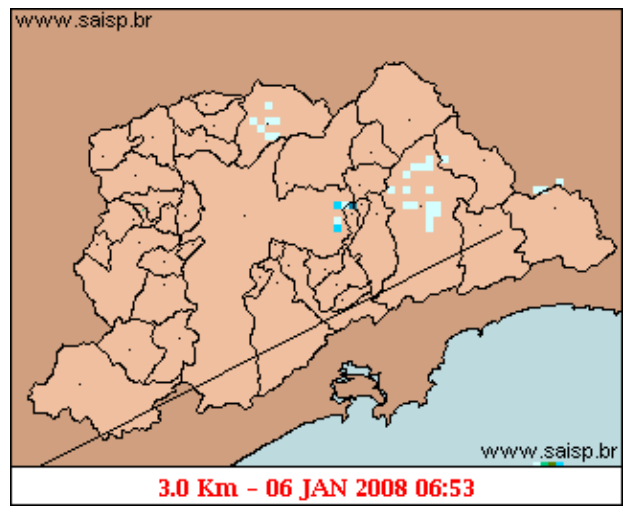
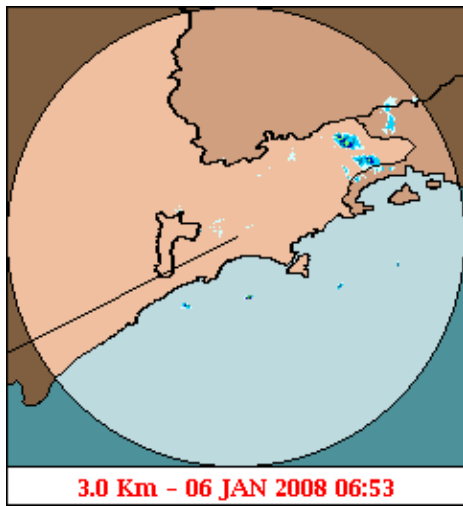
As imagens acima mostram o início da chuva sobre a área de cobertura do radar e sobre a Região Metropolitana de São Paulo (RMSP) respectivamente.

## Relatório de Chuvas



mm/h

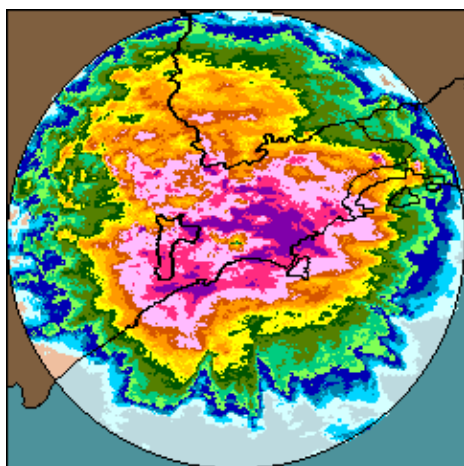
As imagens acima mostram o pico da chuva sobre a área de cobertura do radar e sobre a Região Metropolitana de São Paulo (RMSP) respectivamente.



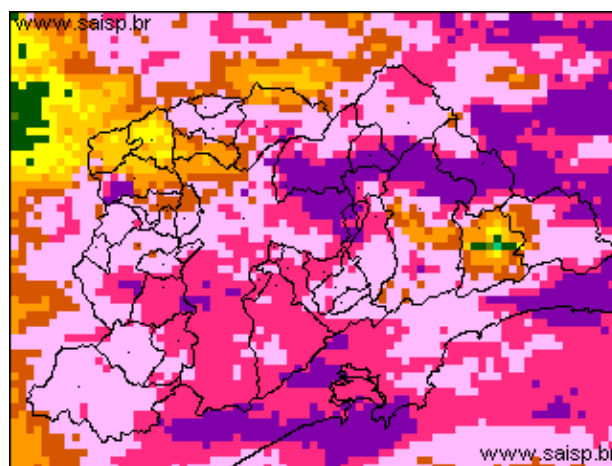
mm/h

As imagens acima mostram o final da chuva sobre a área de cobertura do radar e sobre a Região Metropolitana de São Paulo (RMSP) respectivamente.

## Relatório de Chuvas



05/01/2008 14:10 - 06/01/2008 06:50



05/01/2008 14:10 - 06/01/2008 06:50

mm

As imagens acima mostram o total de chuva acumulada sobre a área de cobertura do radar e sobre a Região Metropolitana de São Paulo (RMSP) respectivamente.

## 2. REDE TELEMÉTRICA DE PLUVIOMETRIA

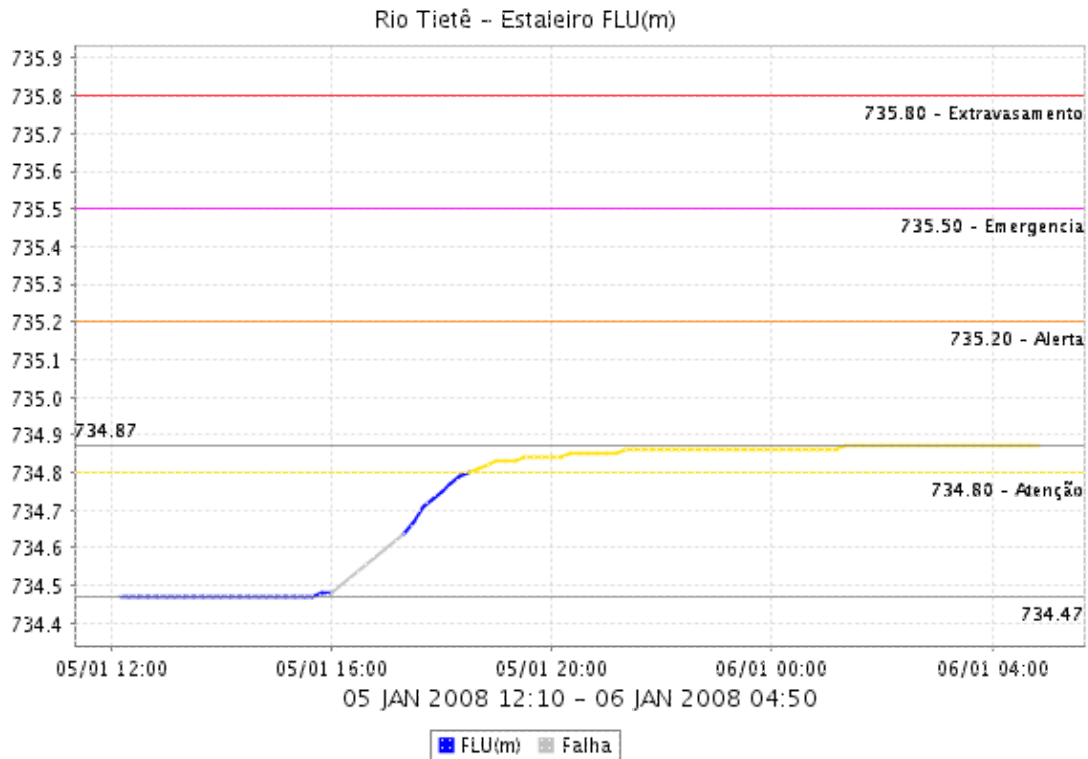
Acumulada entre 05/01/2008 14:10 e 06/01/2008 06:50			
Posto	mm	Rede	Bacia
RADAR	13.200	Alto Tietê	Alto Tiete
Rio Tietê na Barragem de Ponte Nova	18.100	Alto Tietê	Alto Tiete
Barragem Paraitinga	41.000	Alto Tietê	Alto Tiete
Barragem Biritiba	15.000	Alto Tietê	Alto Tiete
Rio Tietê - Estaleiro	4.100	Alto Tietê	Alto Tiete
Barragem Jundiai	13.800	Alto Tietê	Alto Tiete
Rio Tietê na Barragem da Penha	9.100	Alto Tietê	Alto Tiete
Belenzinho	6.100	Alto Tietê	Alto Tiete
Bom Retiro	5.700	Alto Tietê	Alto Tiete
Limão	2.300	Alto Tietê	Alto Tiete
Barragem Móvel	2.600	Alto Tietê	Alto Tiete
Cabuçu de Cima - Vila Galvão	19.600	Alto Tietê	Alto Tiete
Rio Aricanduva - Shopping	13.800	Alto Tietê	Alto Tiete
Aricanduva	10.300	Alto Tietê	Alto Tiete
Aricanduva(Foz)	7.300	Alto Tietê	Alto Tiete
Rio Tamanduate&iacute - Vd. Pacheco Chaves	9.800	Alto Tietê	Alto Tiete
Riacho Grande	9.900	Alto Tietê	Alto Tiete
Imigrantes(FEI)	26.600	Alto Tietê	Alto Tiete
Rudge Ramos	20.000	Alto Tietê	Alto Tiete
Oratório	1.600	Alto Tietê	Alto Tiete
Corrego Oratório	21.000	Alto Tietê	Alto Tiete
Prosperidade	23.400	Alto Tietê	Alto Tiete
Ribeirão dos Couros	28.000	Alto Tietê	Alto Tiete
Ribeirão dos Meninos	34.600	Alto Tietê	Alto Tiete
Vila Mariana	10.800	Alto Tietê	Alto Tiete

## Relatório de Chuvas

Córrego Ipiranga	8.400	Alto Tietê	Alto Tiete
COMGAS(Mooca)	0.100	Alto Tietê	Alto Tiete
Cabuçu de Baixo - Guaraú	5.200	Alto Tietê	Alto Tiete
Cabuçu de Baixo	4.200	Alto Tietê	Alto Tiete
Córrego Poá	14.800	Alto Tietê	Alto Tiete
Pirajuçara	12.400	Alto Tietê	Alto Tiete
Córrego Jaguaré	7.400	Alto Tietê	Alto Tiete
Cubatão	23.200	Cubatão	Baixada Santista
Cota 400	11.700	Cubatão	Baixada Santista
Casa 8	17.500	Cubatão	Alto Tiete

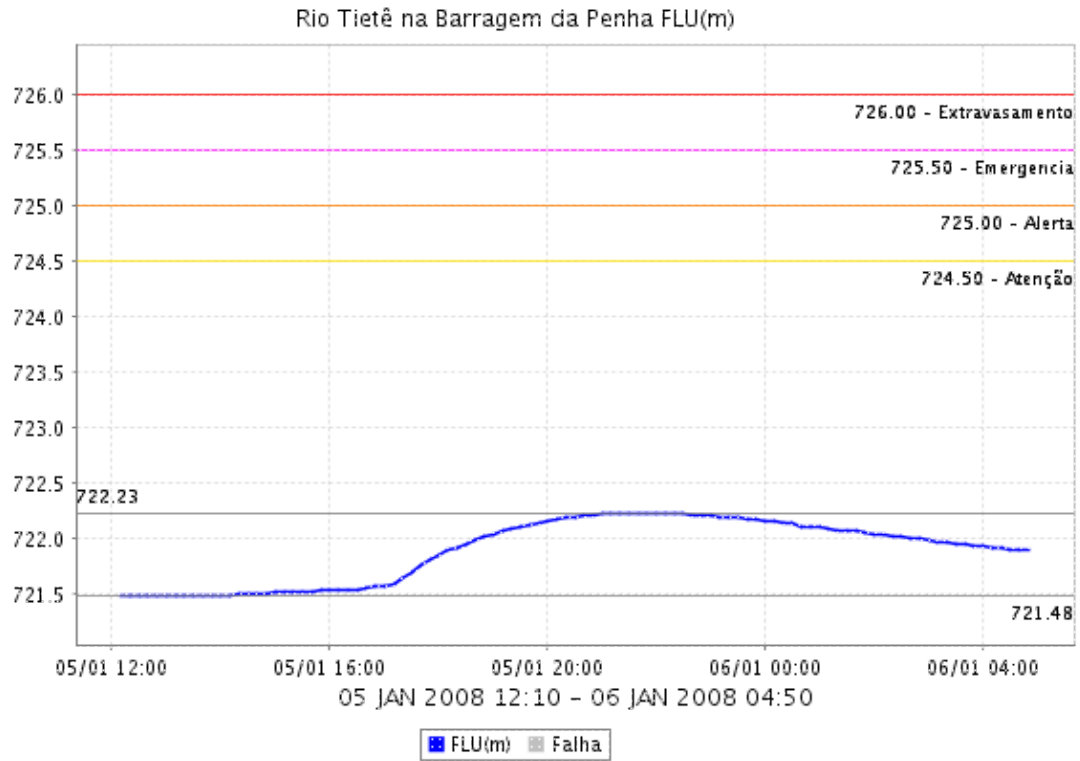
### 3. REDE TELEMÉTRICA DE FLUVIOMETRIA

#### ESTALEIRO



# Relatório de Chuvas

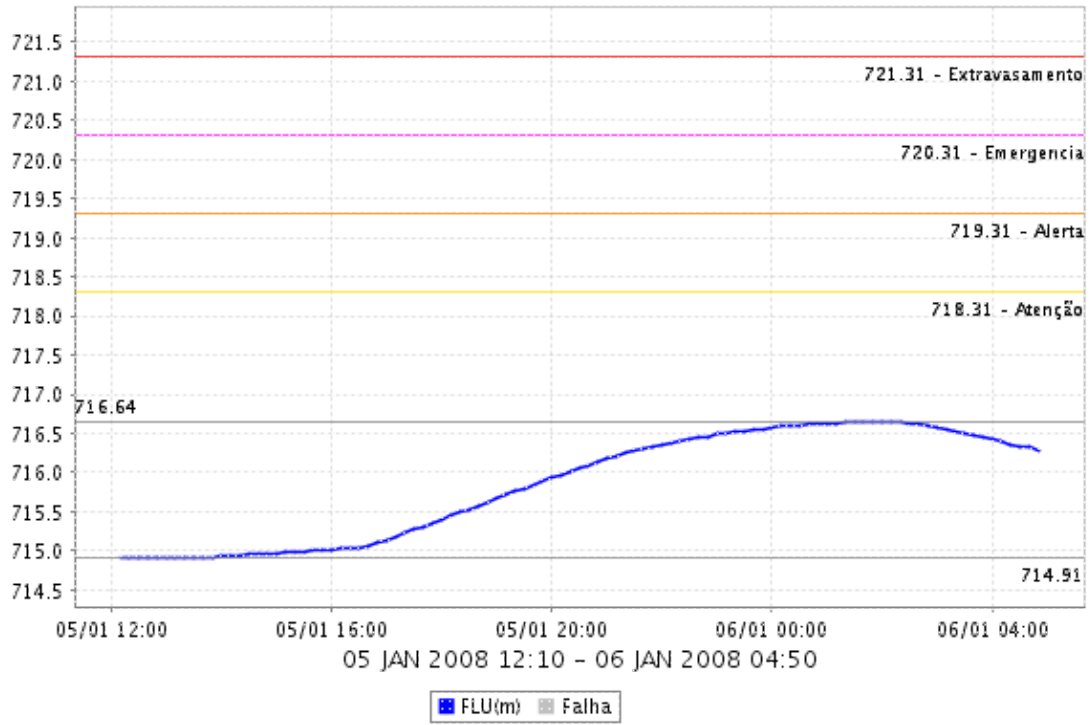
## BARRAGEM DA PENHA



## DUTRA

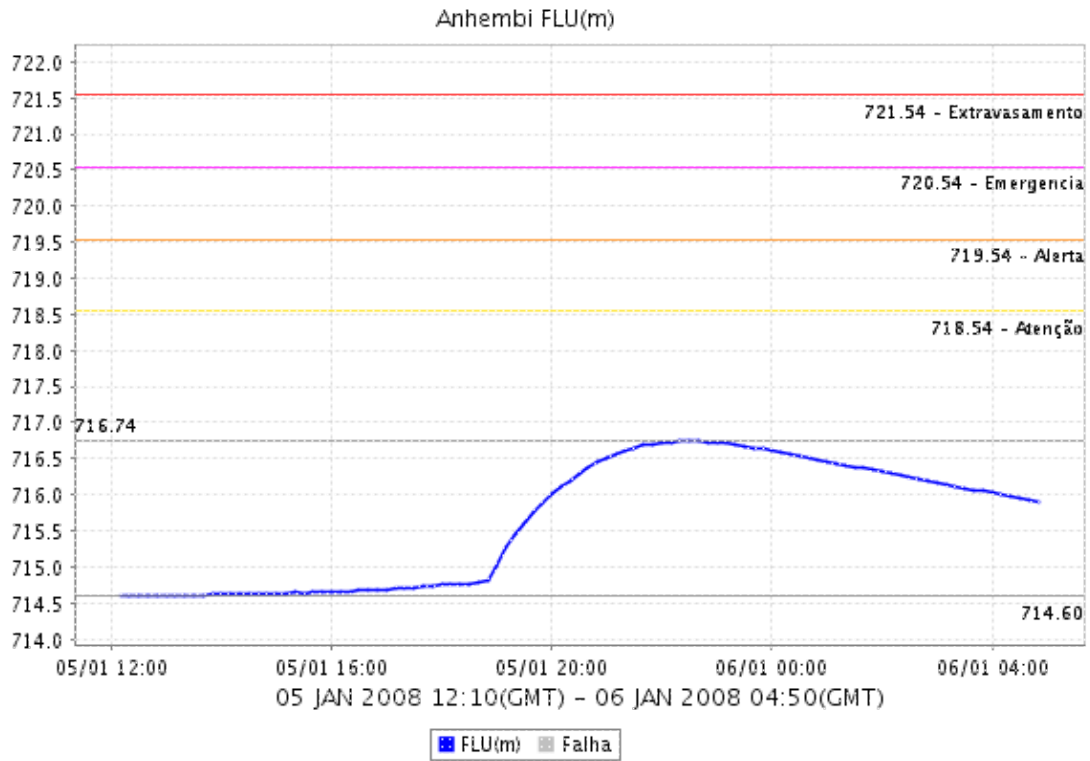
# Relatório de Chuvas

Dutra FLU(m)



# Relatório de Chuvas

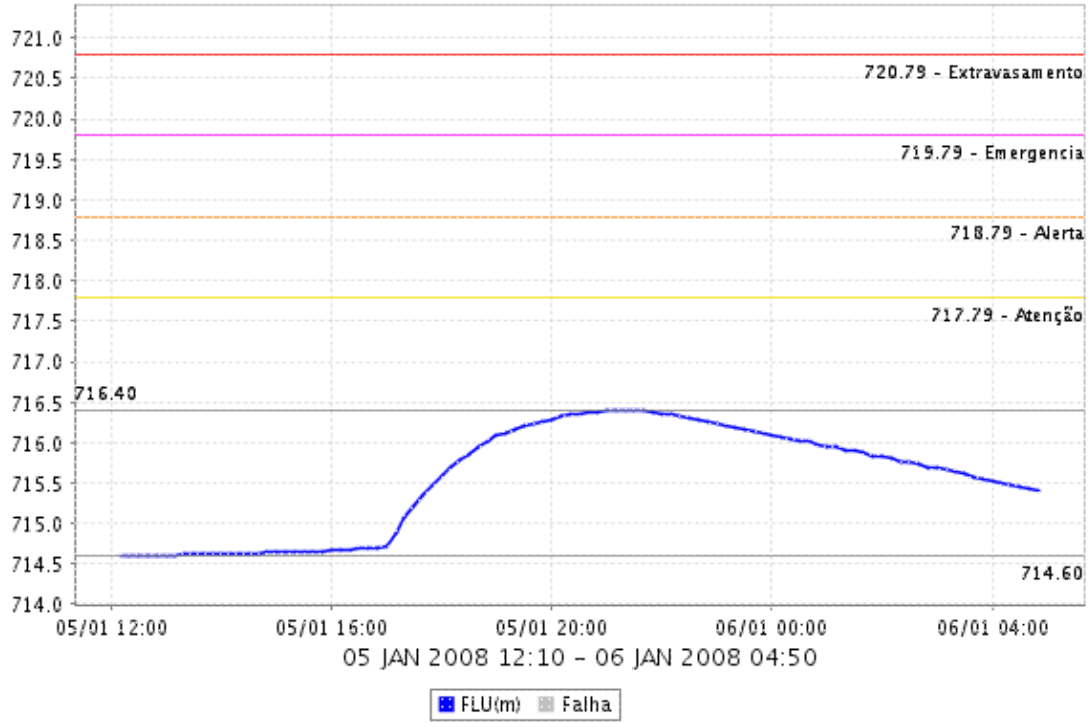
## ANHEMBI



## LIMÃO

# Relatório de Chuvas

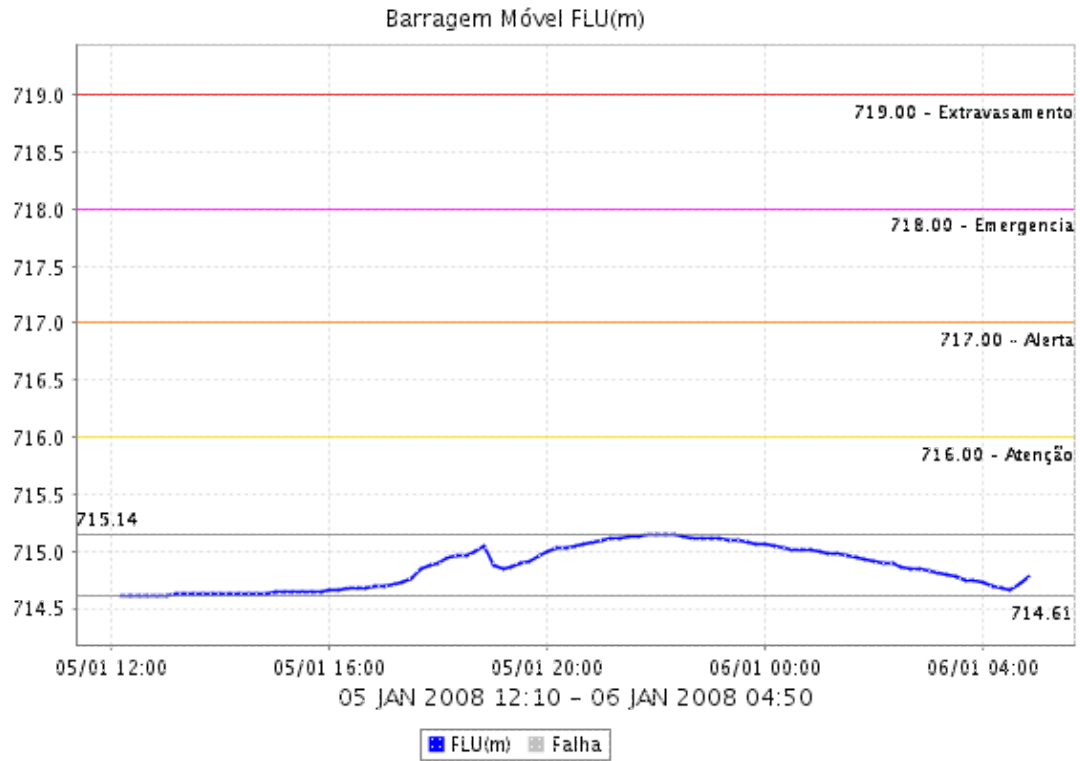
Limão FLU(m)





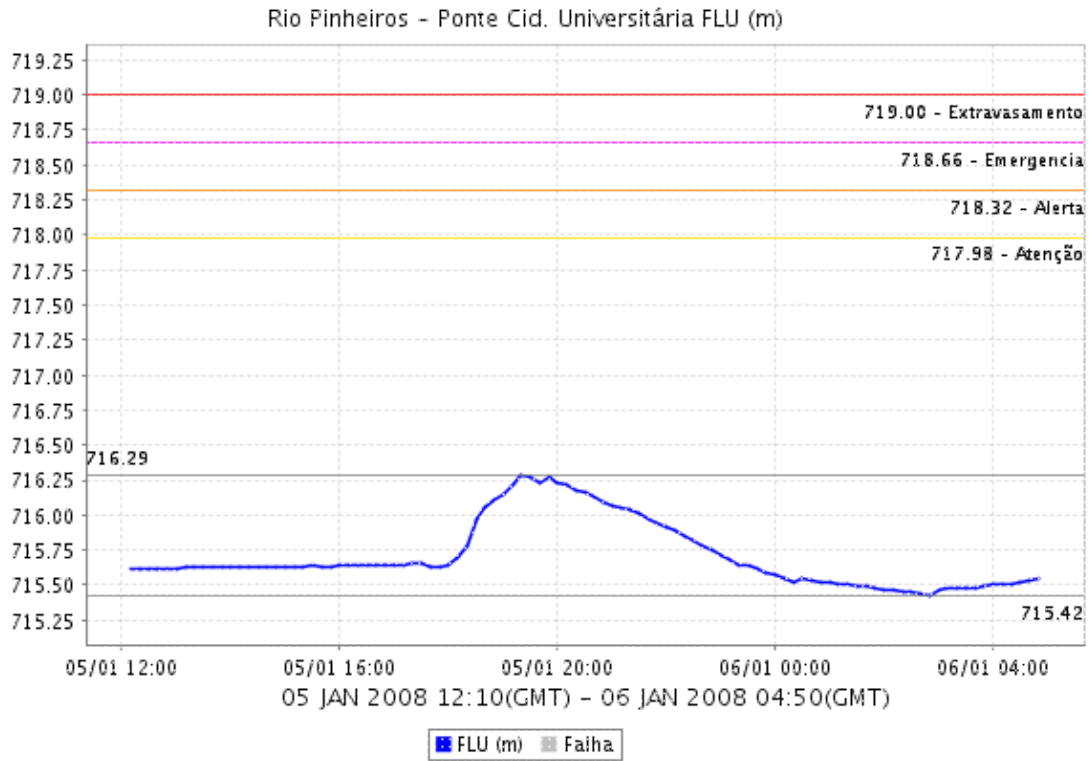
# Relatório de Chuvas

## BARRAGEM MÓVEL



# Relatório de Chuvas

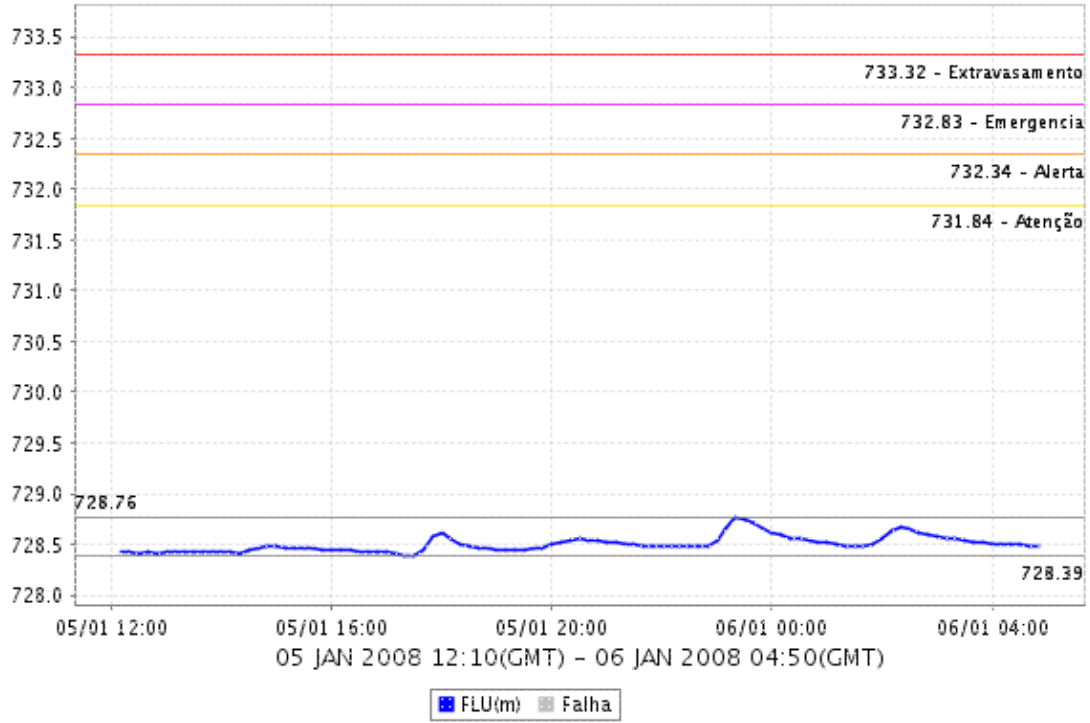
## RIO PINHEIROS - PONTE CIDADE UNIVERSITÁRIA



## CABUÇU DE CIMA - VILA GALVÃO

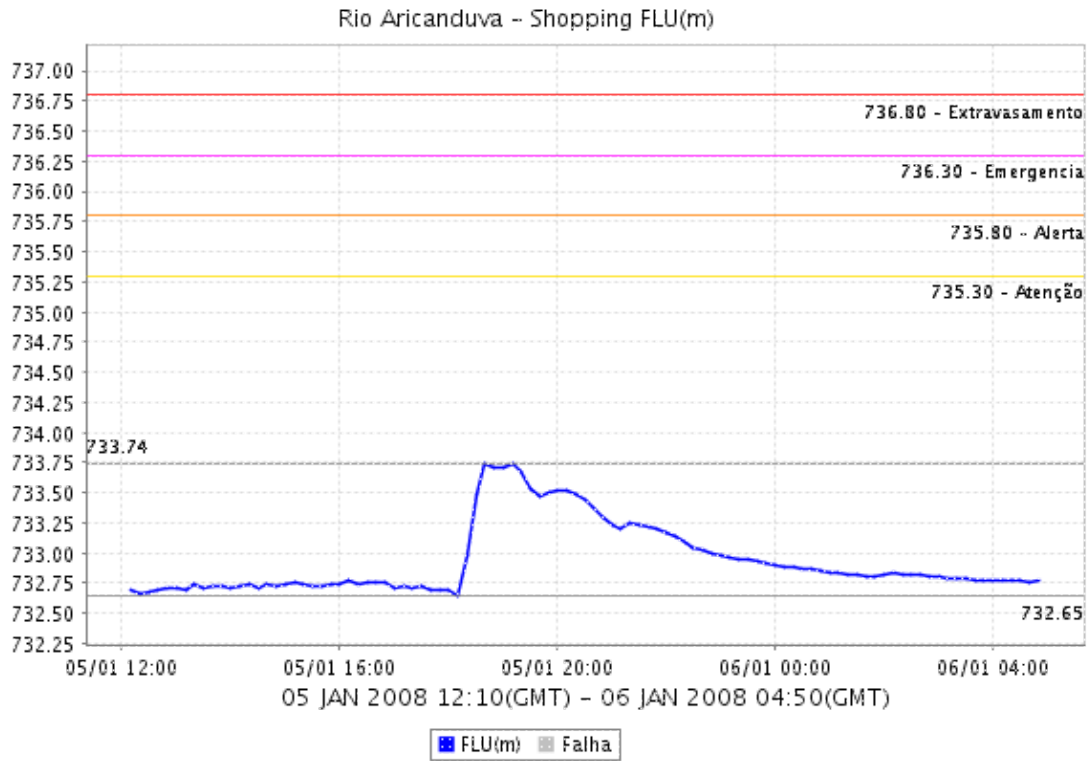
# Relatório de Chuvas

## Cabuçu de Cima - Vila Gaivão FLU(m)



# Relatório de Chuvas

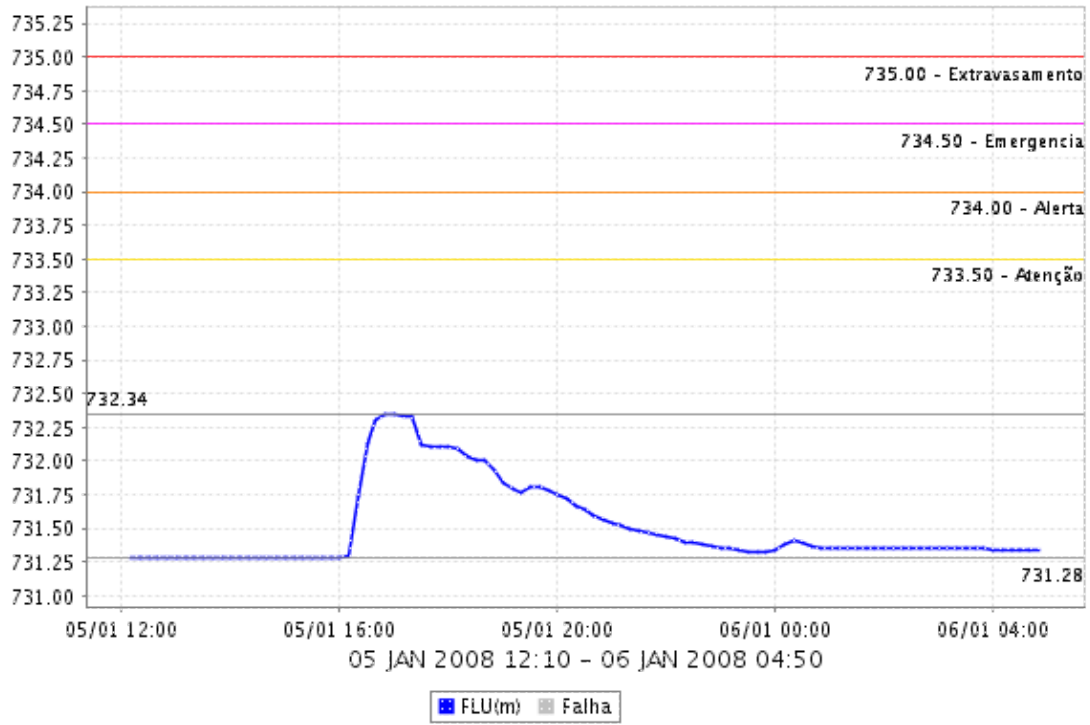
## RIO ARICANDUVA SHOPPING



## ARICANDUVA

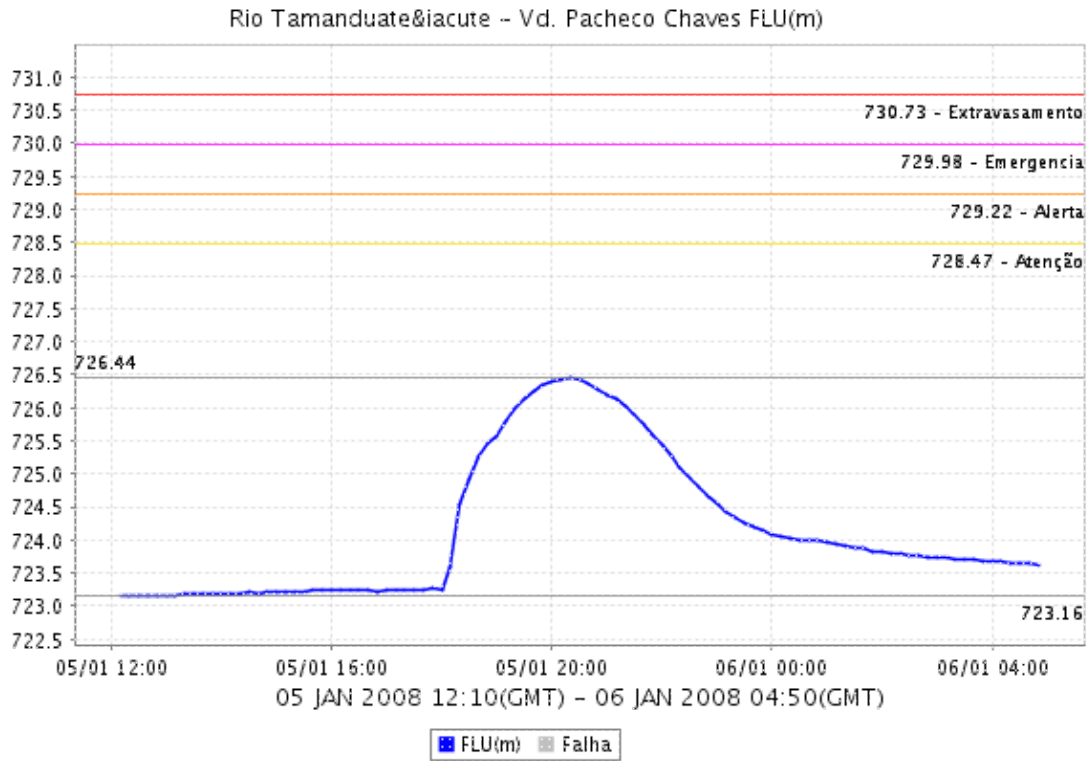
# Relatório de Chuvas

Aricanduva FLU(m)



## Relatório de Chuvas

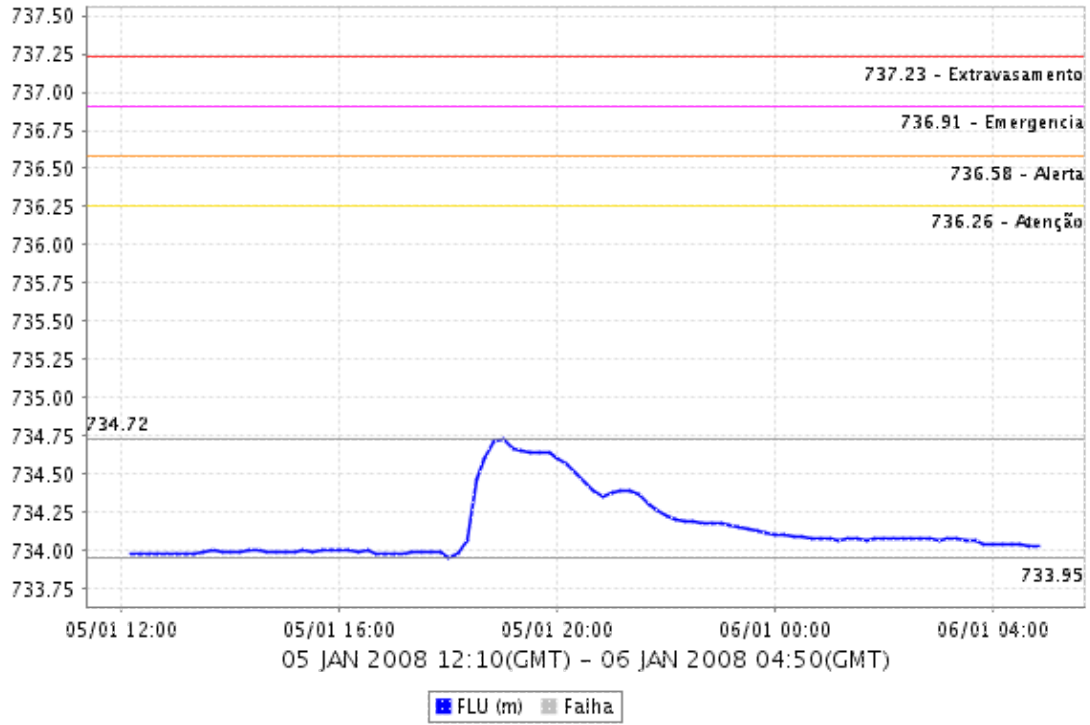
### RIO TAMANUATEÍ - Vd. pACHECO CHAVES



### CÓRREGO ORATÓRIO

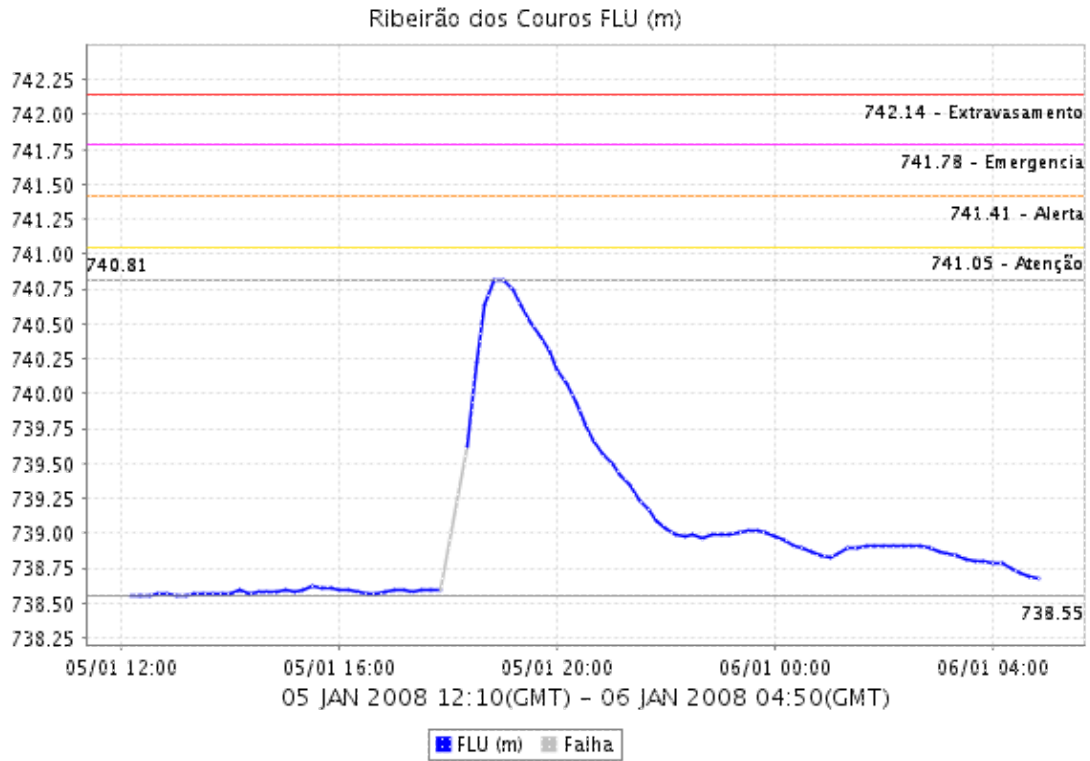
# Relatório de Chuvas

## Corrego Oratório FLU (m)



# Relatório de Chuvas

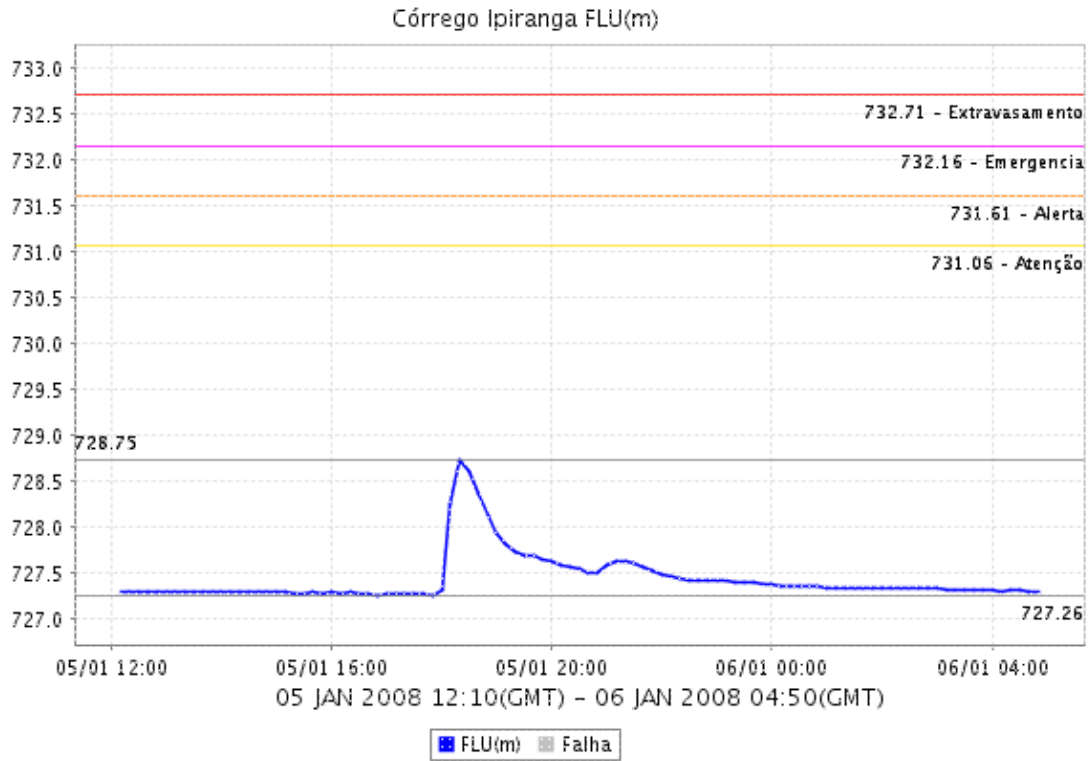
## RIBEIRÃO DOS COUROS





# Relatório de Chuvas

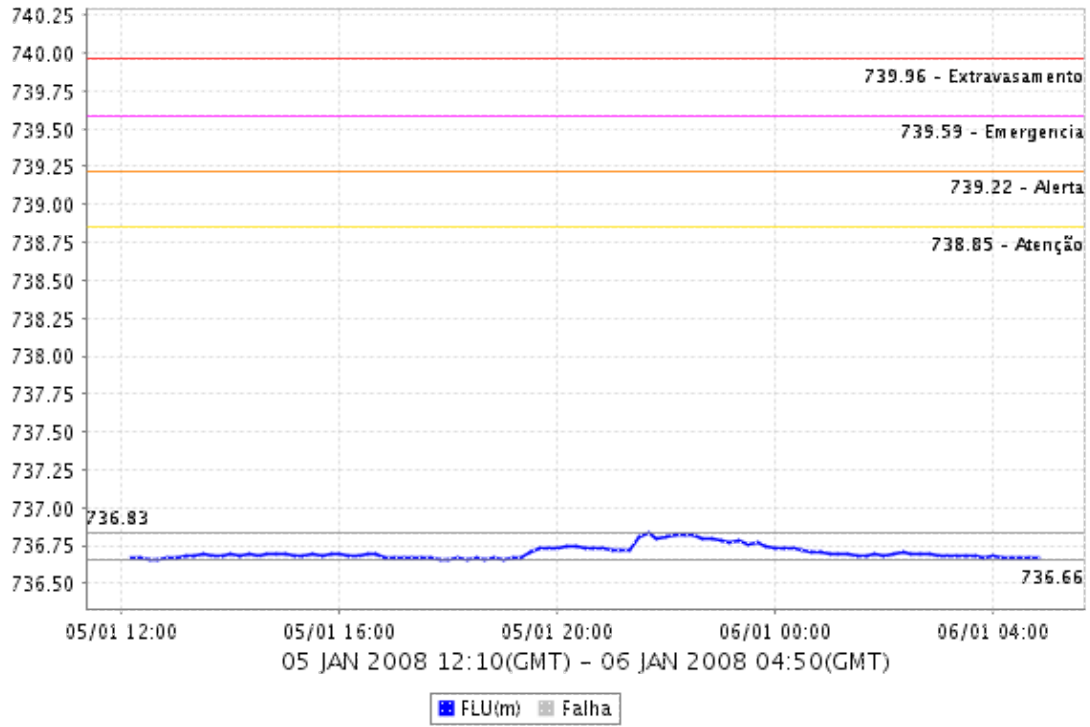
## CÓRREGO IPIRANGA



## CABUÇU DE BAIXO - GUARAÚ

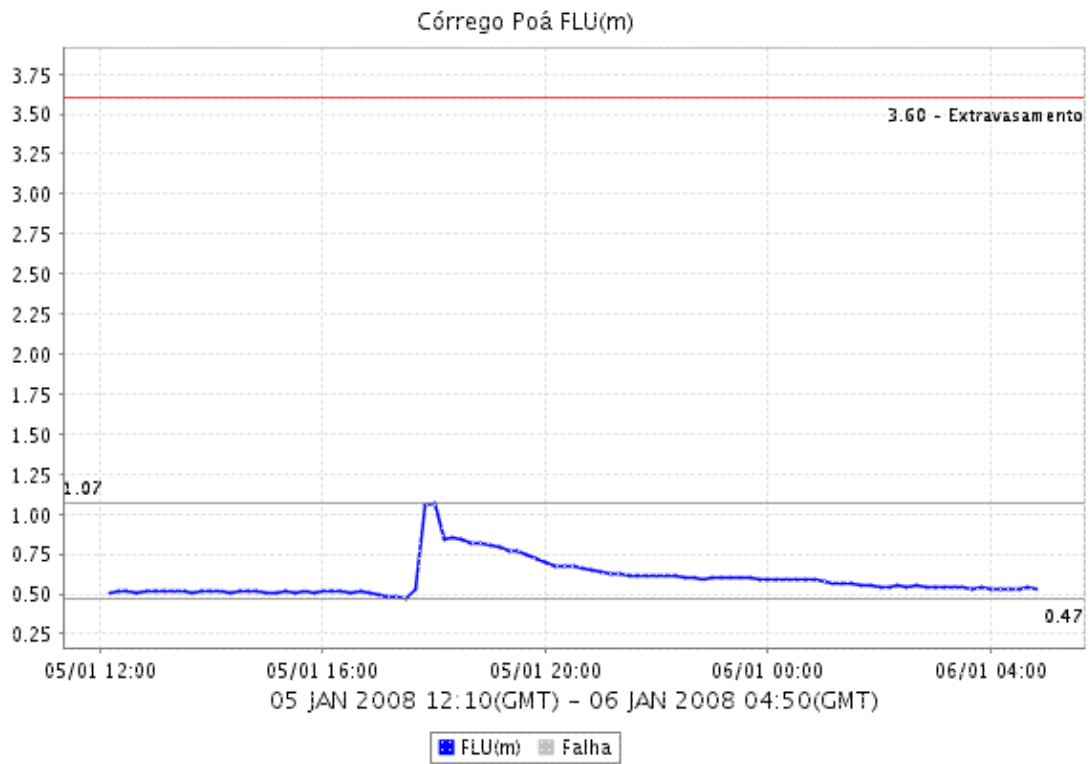
# Relatório de Chuvas

## Cabuçu de Baixo - Guaraú FLU(m)



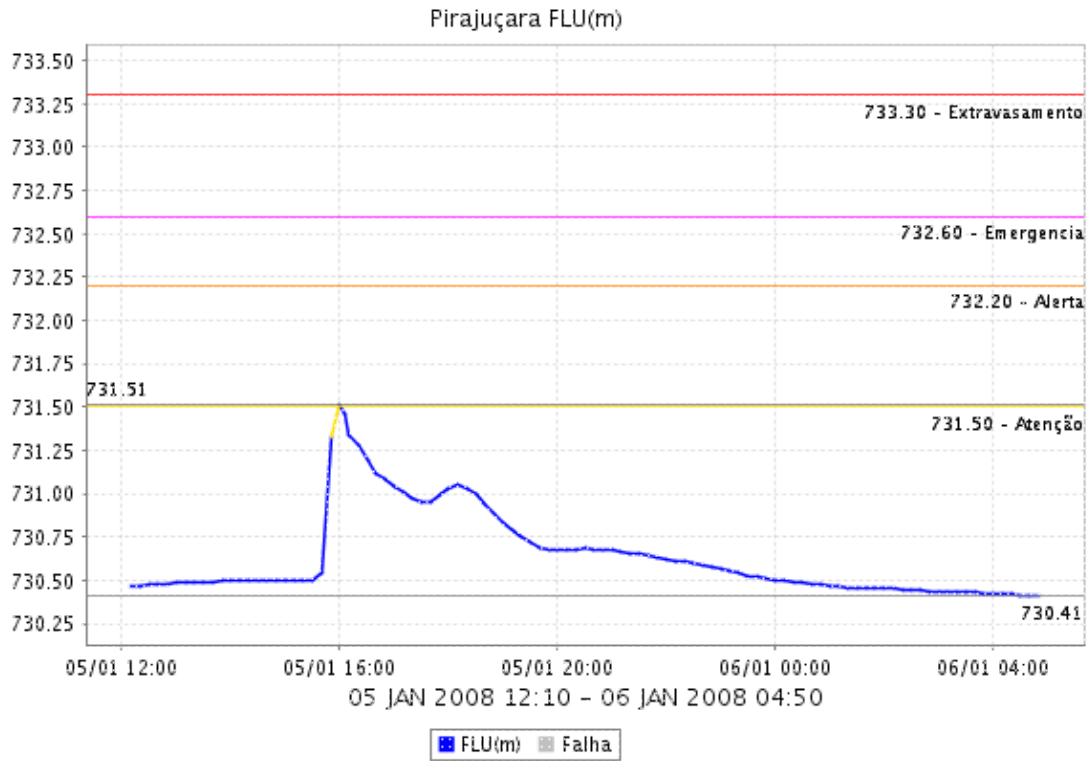
# Relatório de Chuvas

## CÓRREGO POÁ



# Relatório de Chuvas

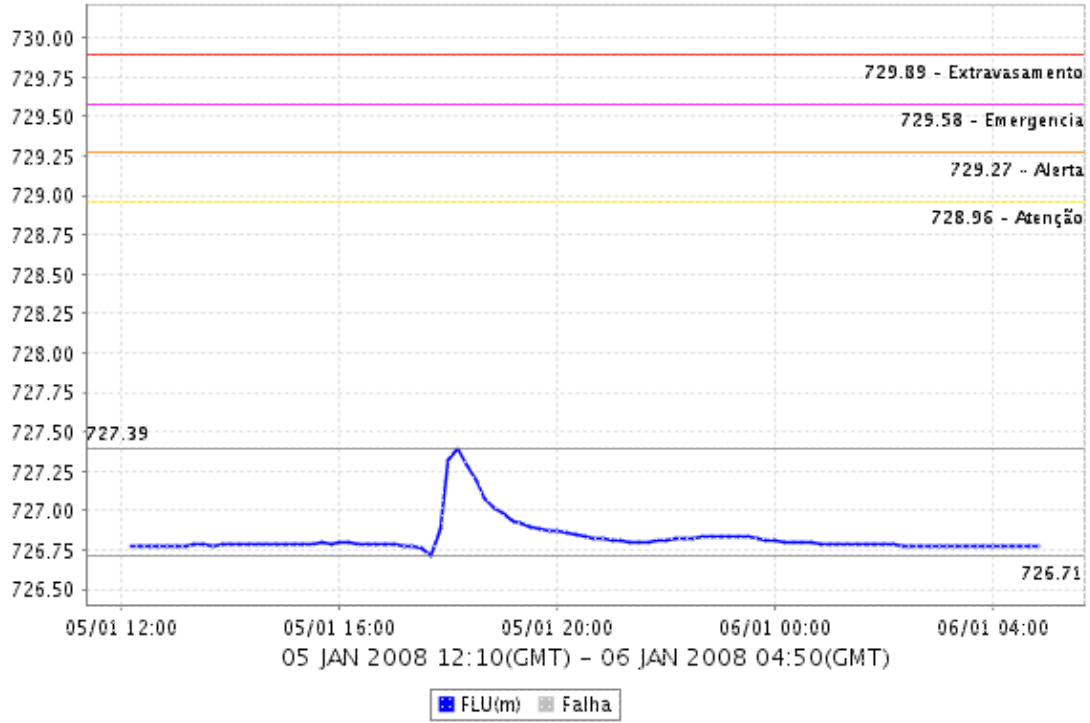
## PIRAJUÇARA



## CÓRREGO JAGUARÉ

# Relatório de Chuvas

## Córrego jaguaré FLU(m)












#### 4. ANÁLISE SINÓTICA



A imagem de satélite no canal do infravermelho, mostra as temperaturas de brilho, quanto mais fria a temperatura, mais alto se encontra o topo das nuvens, consequentemente, maior é a estrutura vertical do sistema.

## Relatório de Chuvas

### 5. PREVISÃO PARA OS PRÓXIMOS DIAS

Previsão para 3 dias - Sao Paulo			
	Domingo, 06-01	Segunda, 07-01	Terça, 08-01
<b>Madrugada</b>			
	Chuva: 0mm Atmosfera: Estavel Tempestade: Nenhum	Chuva: 0mm Atmosfera: Estavel Tempestade: Nenhum	Chuva: 0mm Atmosfera: Estavel Tempestade: Nenhum
<b>Manhã</b>			
	Poucas nuvens Chuva: 0mm Atmosfera: Estavel Tempestade: Nenhum	Céu claro Chuva: 0mm Atmosfera: Estavel Tempestade: Nenhum	Poucas nuvens Chuva: 0mm Atmosfera: Estavel Tempestade: Nenhum
<b>Tarde</b>			
	Poucas nuvens Chuva: 0mm Atmosfera: Estavel Tempestade: Nenhum	Poucas nuvens Chuva: 0mm Atmosfera: Estavel Tempestade: Nenhum	Poucas nuvens Chuva: 0mm Atmosfera: Estavel Tempestade: Nenhum
<b>Noite</b>			
	Poucas nuvens Chuva: 0mm Atmosfera: Estavel Tempestade: Nenhum	Poucas nuvens Chuva: 0mm Atmosfera: Estavel Tempestade: Nenhum	Poucas nuvens Chuva: 0mm Atmosfera: Estavel Tempestade: Nenhum
	Temperatura: 19°C / 27°C	Temperatura: 17°C / 28°C	Temperatura: 17°C / 28°C
	Vento: SSE-18km/h	Vento: SSE-13km/h	Vento: E-11km/h
	Chuva total: 0mm	Chuva total: 0mm	Chuva total: 0mm

### 6. PONTOS DE ALAGAMENTO DA CENTRAL DE GERENCIAMENTO EMERGÊNCIAIS(CGE/PMSP)

05-JANEIRO-2008

INATIVO Local: AV. PROF. FRANCISCO MORATO Subp: BT  
Referência: PÇA. JORGE DE LIMA  
Sentido: C/B  
Início às 15:50 / fim às 16h17  
Observação: TRANSITÁVEL

INATIVO Local: R. D. VILARES Subp: IP  
Referência: COMPL. MARIA MALUF  
Sentido: ANCH/IMIG  
Início às 16:10 / fim às 16h14  
Observação: TRANSITÁVEL

INATIVO Local: AV. TANCREDO NEVES Subp: IP  
Referência: ALTURA N° 1600  
Sentido: ANCH/IMIG  
Início às 19:25 / fim às 23:14  
Observação: TRANSITÁVEL

**6. VEJA OS EVENTOS ANTERIORES**

**7. VERSÃO PARA IMPRESSÃO EM PDF**