

Relatório de Chuvas

RELATÓRIO PARCIAL DE EVENTO DE CHUVA - DE 03/01/2008 11:00(GMT) ATÉ 04/01/2008 03:50(GMT) (-2h para converter para horario local de verão)

DAEE/FCTH

o padrão de escoamento pouco se alterou desde o dia anterior, destacando-se o cavado em médios e altos níveis que pouco se pronunciava entre norte da Argentina e o sul brasileiro se amplificou, e aumenta ainda mais a difluência em nestes 2 níveis, dando desta forma suporte dinâmico para convecção no leste de SP. Em superfície, altos índices de umidade continuam presentes (vide sondagem atmosférica das 12Z). A difluência em altitude juntamente com a presença de umidade em praticamente toda a camada atmosférica, provocaram a formação de chuva intensa sobre a RMSP, principalmente sobre o centro e sul da Capital Paulista.

A chuva teve início às 12:57 (GMT) do dia 03/01, passou por um horário de pico às 20:44 (GMT) do dia 03/01 e ainda não terminou.

A chuva acumulada nos postos da Rede Telemétrica do Alto Tietê e Cubatão variou entre 0,0 e 46.6 milímetros (Posto Rudge Ramos), o posto Ribeirão dos Couros entrou em estado de ALERTA e o posto Ribeirão dos Meninos entrou em estado de ATENÇÃO, sendo que ambos já retornaram ao estado normal de operação, os demais postos da Rede Telemétrica do Alto Tietê operaram em estado normal.

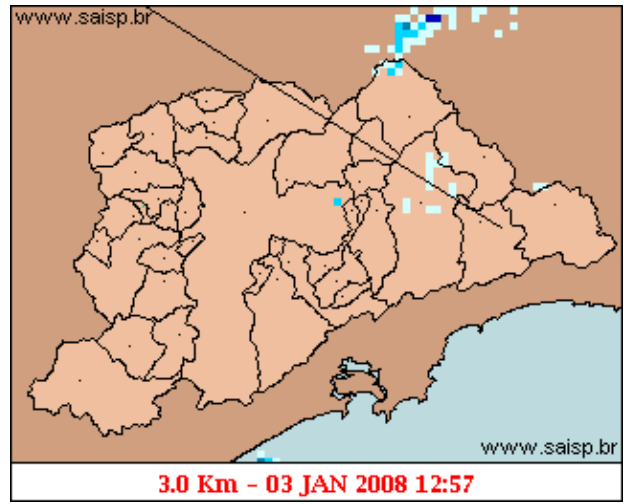
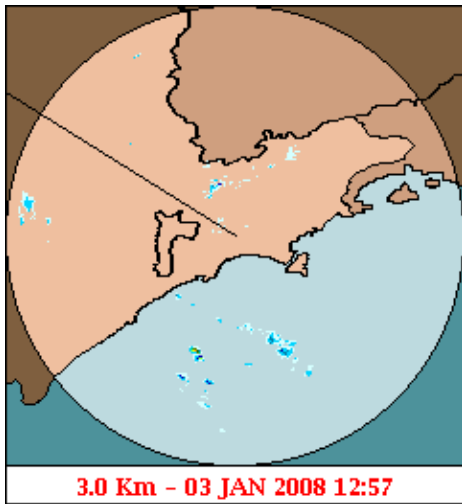
Houve registro de propagação anômala no Oeste e Norte da RMSP e Capital entre às 23:00 (GMT) do dia 03/01 e 03:45 (GMT) do dia 04/01 e causando erros para esta região no acumulado total do evento pelas imagens do radar.

O CGE/PMSP registrou 19 pontos criticos de alagamento .

Para os próximos dias, esta configuração em médios e altos níveis, continuará atuando no tempo no Sudeste do Brasil espera-se ainda a chegada de um cavado frontal em médios níveis, intensificando o sistema presente sobre o região de SP, causando temporais em todo o leste paulista. A precipitação acumulada até domingo (06/01) pode chegar aos 100 mm na RMSP, sendo os dias mais críticos sábado (05/01) e domingo (06/01).

1. IMAGENS DO RADAR METEOROLÓGICO DE PONTE NOVA

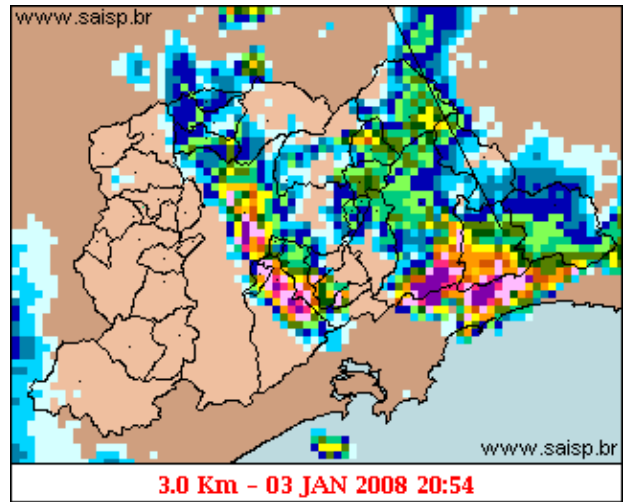
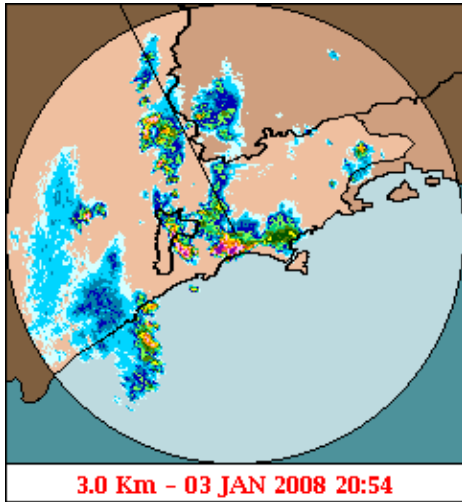
Relatório de Chuvas



mm/h

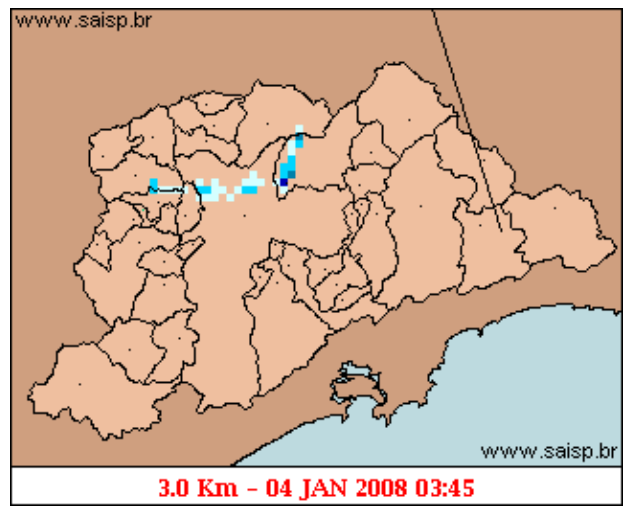
As imagens acima mostram o início da chuva sobre a área de cobertura do radar e sobre a Região Metropolitana de São Paulo (RMSP) respectivamente.

Relatório de Chuvas



mm/h

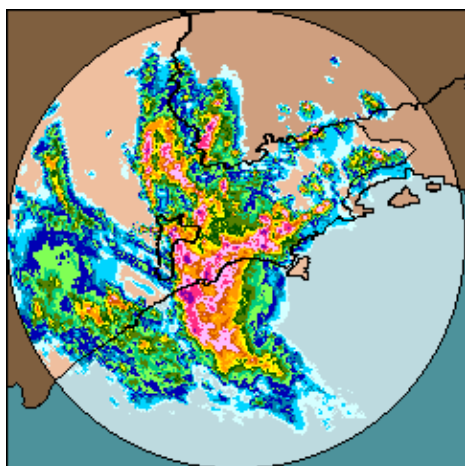
As imagens acima mostram o pico da chuva sobre a área de cobertura do radar e sobre a Região Metropolitana de São Paulo (RMSP) respectivamente.



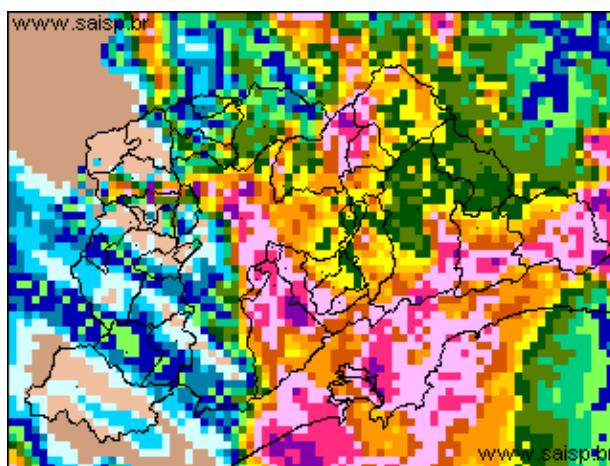
mm/h

As imagens acima mostram o final da chuva sobre a área de cobertura do radar e sobre a Região Metropolitana de São Paulo (RMSP) respectivamente.

Relatório de Chuvas



03/01/2008 11:00 - 04/01/2008 03:50



03/01/2008 11:00 - 04/01/2008 03:50

mm

As imagens acima mostram o total de chuva acumulada sobre a área de cobertura do radar e sobre a Região Metropolitana de São Paulo (RMSP) respectivamente.

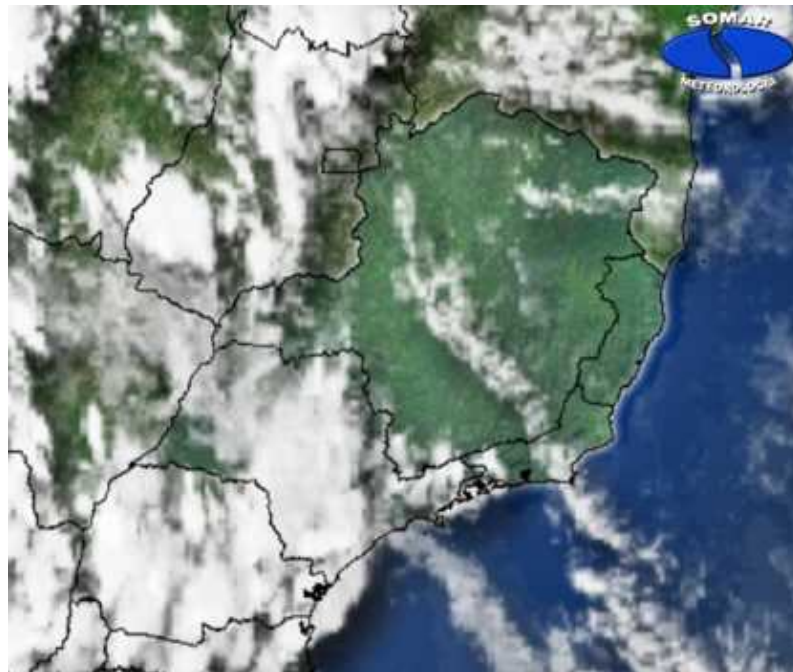
2. REDE TELEMÉTRICA DE PLUVIOMETRIA

Acumulada entre 03/01/2008 11:00 e 04/01/2008 03:50			
Posto	mm	Rede	Bacia
RADAR	31.300	Alto Tietê	Alto Tiete
Rio Tietê na Barragem de Ponte Nova	12.200	Alto Tietê	Alto Tiete
Barragem Paraitinga	3.000	Alto Tietê	Alto Tiete
Barragem Biritiba	37.400	Alto Tietê	Alto Tiete
Rio Tietê - Estaleiro	1.900	Alto Tietê	Alto Tiete
Barragem Jundiai	2.000	Alto Tietê	Alto Tiete
Taiacupeba	2.800	Alto Tietê	Alto Tiete
Rio Tietê em São Miguel	17.900	Alto Tietê	Alto Tiete
Rio Tietê na Barragem da Penha	10.700	Alto Tietê	Alto Tiete
Belenzinho	21.400	Alto Tietê	Alto Tiete
Bom Retiro	21.300	Alto Tietê	Alto Tiete
Limão	3.300	Alto Tietê	Alto Tiete
Barragem Móvel	0.000	Alto Tietê	Alto Tiete
Cabuçu de Cima - Vila Galvão	3.200	Alto Tietê	Alto Tiete
Rio Aricanduva - Shopping	9.400	Alto Tietê	Alto Tiete
Aricanduva	6.600	Alto Tietê	Alto Tiete
Aricanduva(Foz)	7.800	Alto Tietê	Alto Tiete
Rio Tamanduateí - Vd. Pacheco Chaves	23.400	Alto Tietê	Alto Tiete
Riacho Grande	21.400	Alto Tietê	Alto Tiete
Imigrantes(FEI)	28.300	Alto Tietê	Alto Tiete
Rudge Ramos	46.600	Alto Tietê	Alto Tiete
Oratório	1.800	Alto Tietê	Alto Tiete
Corrego Oratório	25.200	Alto Tietê	Alto Tiete
Prosperidade	22.200	Alto Tietê	Alto Tiete
Ribeirão dos Couros	29.200	Alto Tietê	Alto Tiete

Relatório de Chuvas

Ribeirão dos Meninos	26.700	Alto Tietê	Alto Tiete
Vila Mariana	33.800	Alto Tietê	Alto Tiete
Córrego Ipiranga	37.000	Alto Tietê	Alto Tiete
COMGAS(Mooça)	0.400	Alto Tietê	Alto Tiete
Cabuçu de Baixo - Guaraú	8.400	Alto Tietê	Alto Tiete
Cabuçu de Baixo	4.700	Alto Tietê	Alto Tiete
Córrego Poá	0.600	Alto Tietê	Alto Tiete
Pirajuçara	0.600	Alto Tietê	Alto Tiete
Córrego Jaguaré	0.000	Alto Tietê	Alto Tiete
Cubatão	3.000	Cubatão	Baixada Santista
Cota 400	2.500	Cubatão	Baixada Santista
Casa 8	3.300	Cubatão	Alto Tiete

3. ANÁLISE SINÓTICA



A imagem de satélite no canal do infravermelho, mostra as temperaturas de brilho, quanto mais fria a temperatura, mais alto se encontra o topo das núvens, consequentemente, maior é a estrutura vertical do sistema.

Relatório de Chuvas

4. PREVISÃO PARA OS PRÓXIMOS DIAS

Previsão para 3 dias - Sao Paulo

	Quinta, 03-01	Sexta, 04-01	Sábado, 05-01
Madrugada	 Encoberto Chuva: 0mm Atmosfera: Instável Tempestade: Nenhum	 Pancada de chuva Chuva: 3mm Atmosfera: Alerta! Tempestade: Atenção	 Encoberto Chuva: 0mm Atmosfera: Instável Tempestade: Atenção
Manhã	 Nublado Chuva: 0mm Atmosfera: Instável Tempestade: Nenhum	 Pancada de chuva Chuva: 4mm Atmosfera: Alerta! Tempestade: Atenção	 Encoberto Chuva: 0mm Atmosfera: Instável Tempestade: Atenção
Tarde	 Chuva Rápida Chuva: 1mm Atmosfera: Instável Tempestade: Atenção	 Pancada de chuva Chuva: 5mm Atmosfera: Alerta! Tempestade: Atenção	 Pancada de chuva Chuva: 3mm Atmosfera: Estável Tempestade: Nenhum
Noite	 Chuva Rápida Chuva: 1mm Atmosfera: Instável Tempestade: Atenção	 Pancada de chuva Chuva: 3mm Atmosfera: Instável Tempestade: Atenção	 Pancada de chuva Chuva: 3mm Atmosfera: Estável Tempestade: Nenhum
	Temperatura: 20°C / 30°C Vento: NNW-11km/h Chuva total: 2mm	Temperatura: 20°C / 29°C Vento: WSW-6km/h Chuva total: 15mm	Temperatura: 19°C / 31°C Vento: ESE-10km/h Chuva total: 3mm

5. VEJA OS EVENTOS ANTERIORES

6. VERSÃO PARA IMPRESSÃO EM PDF