

**RELATÓRIO DE EVENTO DE CHUVA - DE 29/12/2007 16:50(GMT) ATÉ 30/12/2007 05:50(GMT) (-2h para converter para horario local de verão)**

**DAEE/FCTH**

Nos campos de escala sinótica, o único destaque fica por conta da presença de uma crista em altos níveis, com centro obre o estado de SP, favorecendo a subsidência e inibição de formação de núvens sobre todo o estado. Em superfície, observa-se o reflexo da circulação em altitude, caracterizada pela baixa intensidade dos ventos de larga escala. Este tipo de configuração, favorece o aquecimento intenso da superfície e a formação de circulações locais ou sistemas de mesoescala. Os índices termodinâmicos deste dia mostram uma camada relativamente mais seca acima de 600 mb, o que indica instabilidade. Estes fatores promoveram a formação de uma super-célula sobre a região Oeste da Capital, sendo registrados queda de granizo e rajadas estimadas pelo radar meteorológico de até 108 Km/h sobre o Oeste paulista.

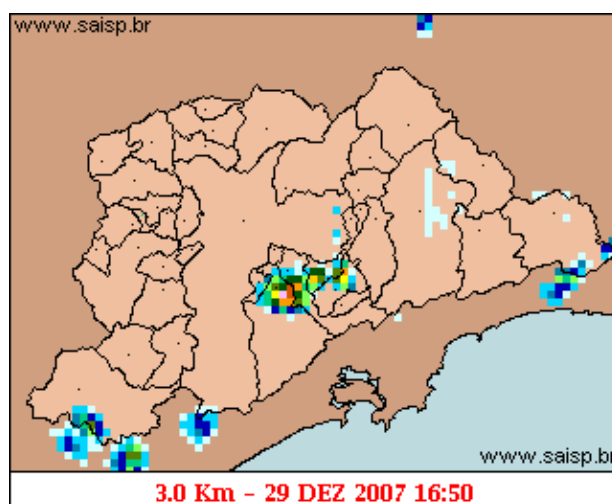
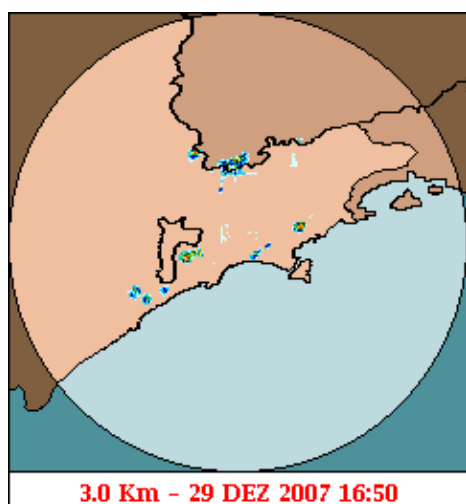
A chuva teve início às 16:50 (GMT) do dia 29/12, passou por um horário de pico às 20:06 (GMT) do dia 29/12 e terminou às 05:53 do dia 30/12.

A chuva acumulada nos postos da Rede Telemétrica do Alto Tietê e Cubatão variou entre 0,0 e 51.4 milímetros (Posto barragem Biritiba), nos os postos da Rede Telemétrica do Alto Tietê , o posto Pirajuçara entrou em estado de ATENÇÃO, os demais postos operaram em estado normal.

Houve registro de propagação anômala no Oeste e Norte da RMSP e Capital entre às 20:01 (GMT) do dia 29/12 e 05:43 (GMT) do dia 30/12 e causando erros para esta região no acumulado total do evento pelas imagens do radar.

O CGE/PMSP registrou 5 pontos criticos de alagamento .

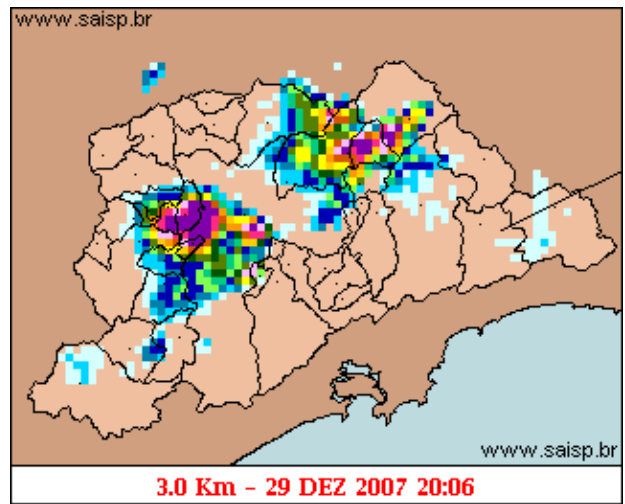
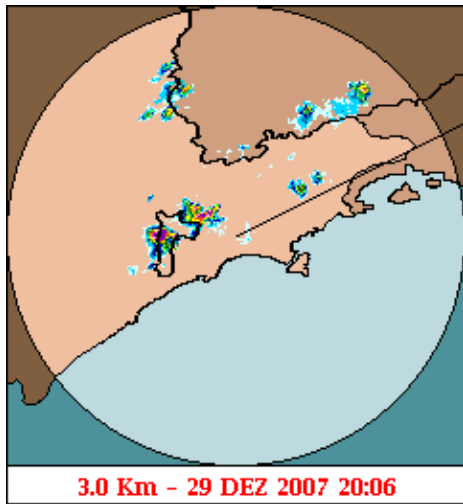
**1. IMAGENS DO RADAR METEOROLÓGICO DE PONTE NOVA**



mm/h

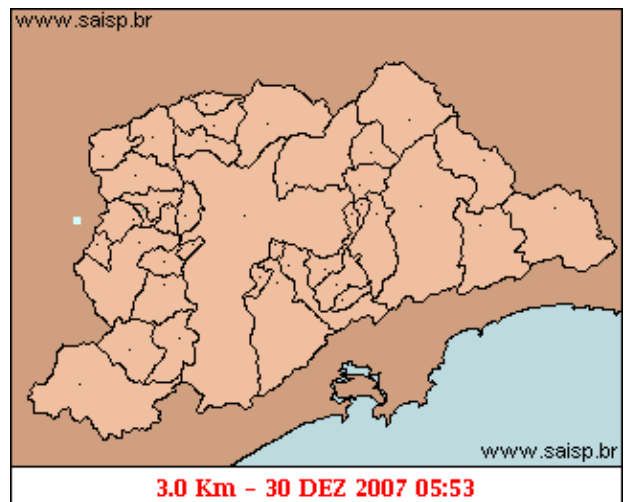
As imagens acima mostram o início da chuva sobre a área de cobertura do radar e sobre a Região Metropolitana de São Paulo (RMSP) respectivamente.

## Relatório de Chuvas



mm/h

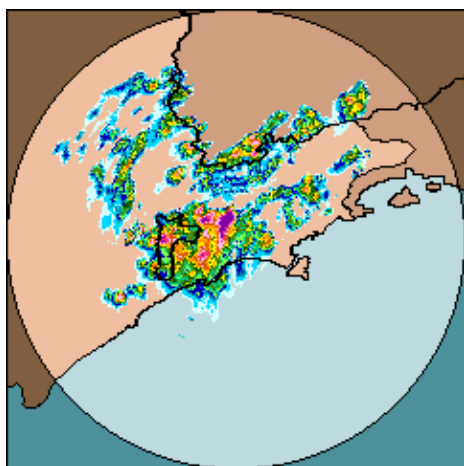
As imagens acima mostram o pico da chuva sobre a área de cobertura do radar e sobre a Região Metropolitana de São Paulo (RMSP) respectivamente.



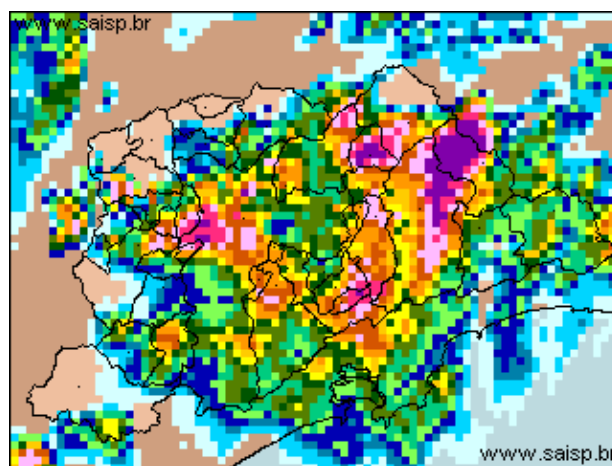
mm/h

As imagens acima mostram o final da chuva sobre a área de cobertura do radar e sobre a Região Metropolitana de São Paulo (RMSP) respectivamente.

## Relatório de Chuvas



29/12/2007 16:50 - 30/12/2007 05:50



29/12/2007 16:50 - 30/12/2007 05:50

mm

As imagens acima mostram o total de chuva acumulada sobre a área de cobertura do radar e sobre a Região Metropolitana de São Paulo (RMSP) respectivamente.

## 2. REDE TELEMÉTRICA DE PLUVIOMETRIA

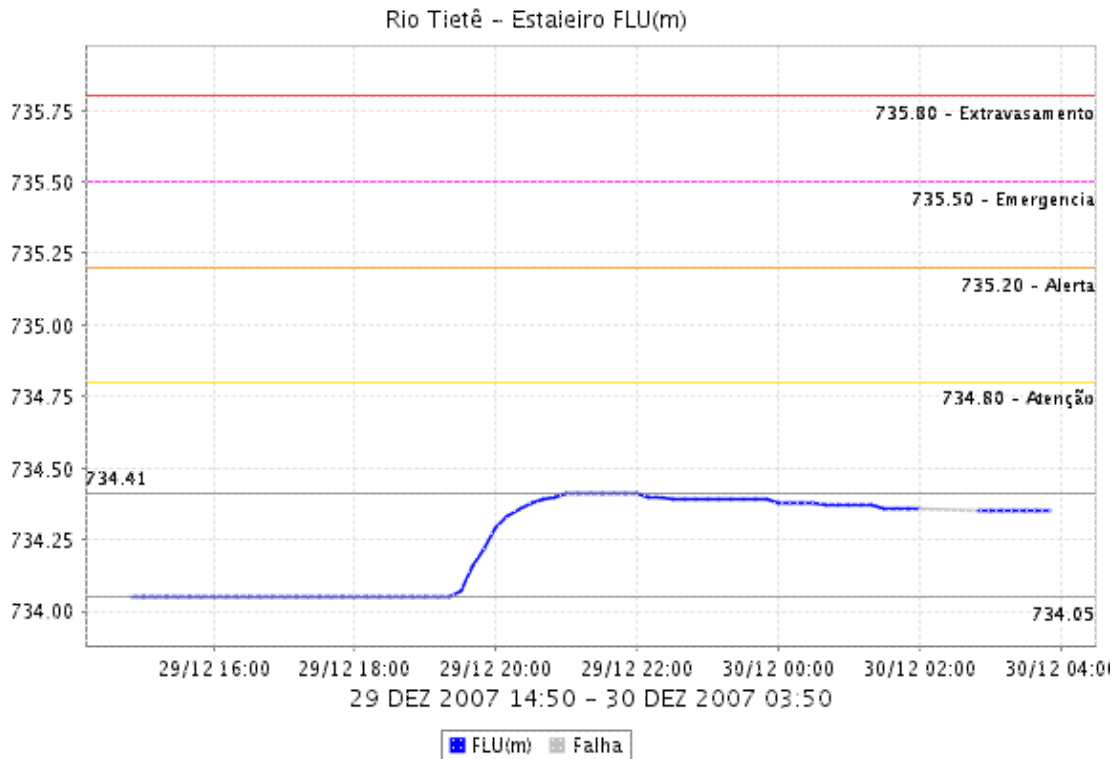
Acumulada entre 29/12/2007 16:50 e 30/12/2007 05:50			
Posto	mm	Rede	Bacia
Rio Tietê em São Miguel	0.500	Alto Tietê	Alto Tiete
Rio Tietê na Barragem da Penha	3.400	Alto Tietê	Alto Tiete
Belenzinho	0.500	Alto Tietê	Alto Tiete
Limão	0.100	Alto Tietê	Alto Tiete
Barragem Móvel	2.500	Alto Tietê	Alto Tiete
Aricanduva	0.000	Alto Tietê	Alto Tiete
Riacho Grande	4.000	Alto Tietê	Alto Tiete
Rudge Ramos	12.200	Alto Tietê	Alto Tiete
Ribeirão dos Meninos	9.000	Alto Tietê	Alto Tiete
Oratório	2.600	Alto Tietê	Alto Tiete
Vila Mariana	12.000	Alto Tietê	Alto Tiete
COMGAS(Mooca)	7.100	Alto Tietê	Alto Tiete
Bom Retiro	0.000	Alto Tietê	Alto Tiete
RADAR	0.600	Alto Tietê	Alto Tiete
Pirajuçara	25.100	Alto Tietê	Alto Tiete
Cabuçu de Baixo	1.100	Alto Tietê	Alto Tiete
Aricanduva(Foz)	1.700	Alto Tietê	Alto Tiete
Barragem Biritiba	51.400	Alto Tietê	Alto Tiete
Rio Tietê na Barragem de Ponte Nova	0.400	Alto Tietê	Alto Tiete
Rio Tietê - Estaleiro	10.900	Alto Tietê	Alto Tiete
Taiacupeba	6.800	Alto Tietê	Alto Tiete
Barragem Jundiá	7.400	Alto Tietê	Alto Tiete
Rio Aricanduva - Shopping	0.200	Alto Tietê	Alto Tiete
Córrego Poá	27.000	Alto Tietê	Alto Tiete
Cabuçu de Baixo - Guaraú	1.200	Alto Tietê	Alto Tiete

## Relatório de Chuvas

Córrego Ipiranga	8.400	Alto Tietê	Alto Tiete
Ribeirão dos Couros	8.400	Alto Tietê	Alto Tiete
Corrego Oratório	8.000	Alto Tietê	Alto Tiete
Barragem Paraitinga	3.500	Alto Tietê	Alto Tiete
Cabuçu de Cima - Vila Galvão	14.400	Alto Tietê	Alto Tiete
Rio Tamanduate&iacute - Vd. Pacheco Chaves	11.200	Alto Tietê	Alto Tiete
Córrego Jaguaré	27.000	Alto Tietê	Alto Tiete
Imigrantes(FEI)	12.600	Alto Tietê	Alto Tiete
Prosperidade	9.100	Alto Tietê	Alto Tiete
Casa 8	1.800	Cubatão	Alto Tiete
Cubatão	1.400	Cubatão	Baixada Santista
Cota 400	0.600	Cubatão	Baixada Santista

### 3. REDE TELEMÉTRICA DE FLUVIOMETRIA

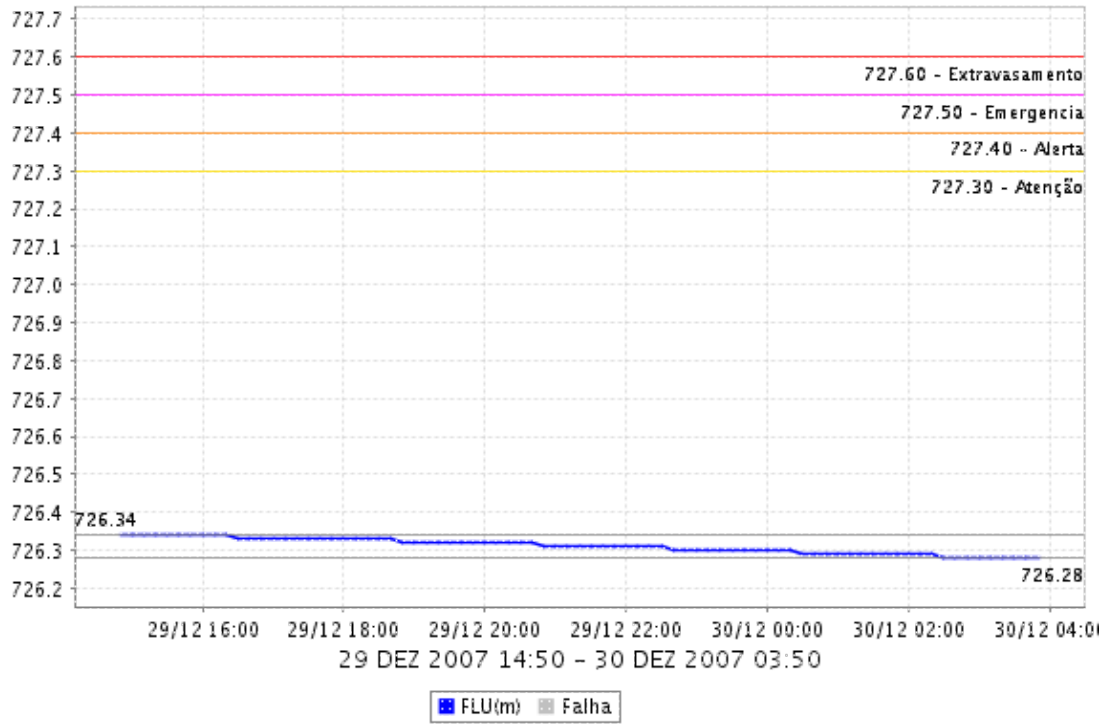
#### ESTALEIRO



#### SÃO MIGUEL

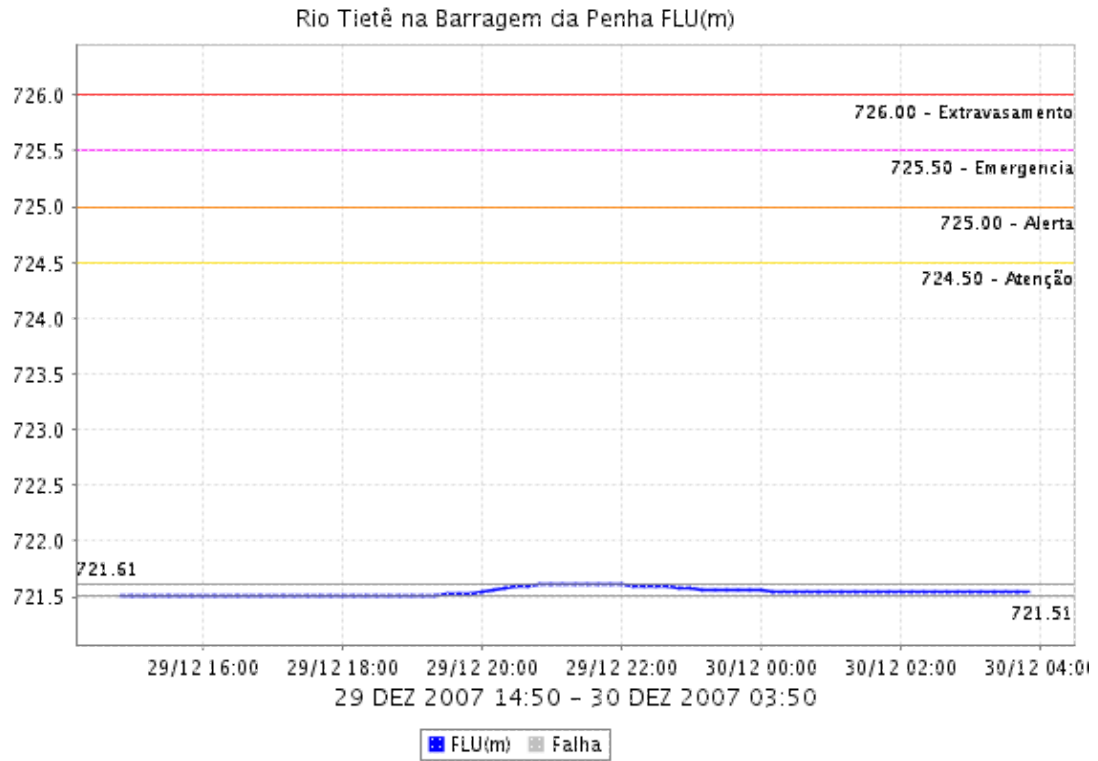
# Relatório de Chuvas

Rio Tietê em São Miguel FLU(m)



# Relatório de Chuvas

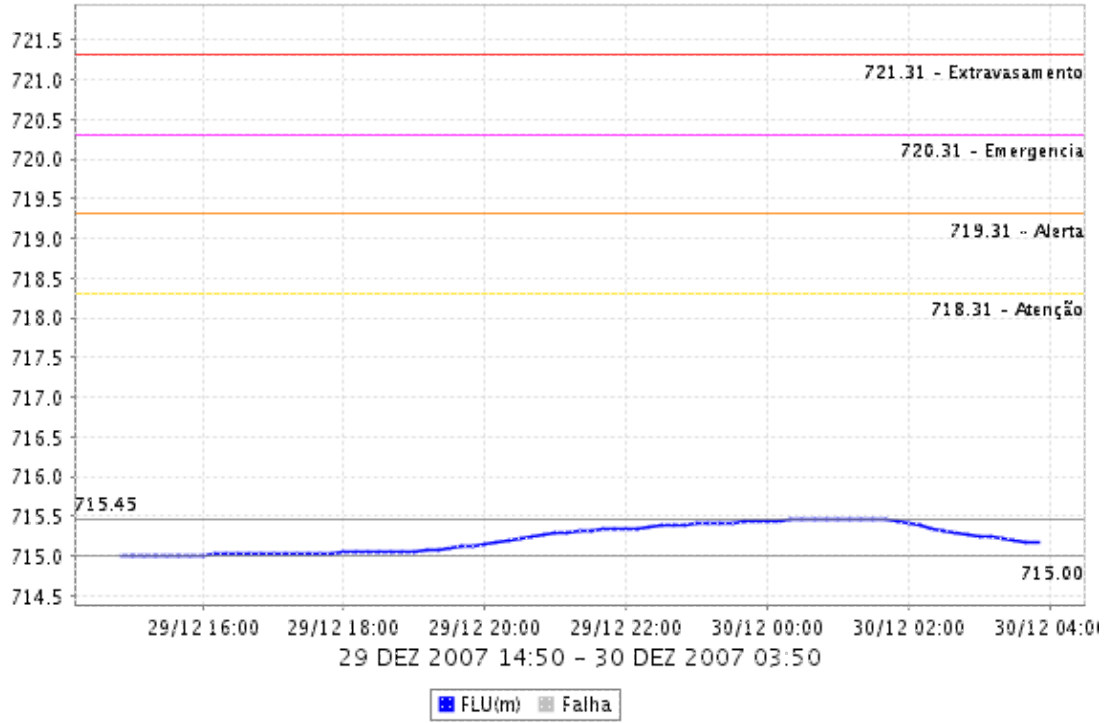
## BARRAGEM DA PENHA



## DUTRA

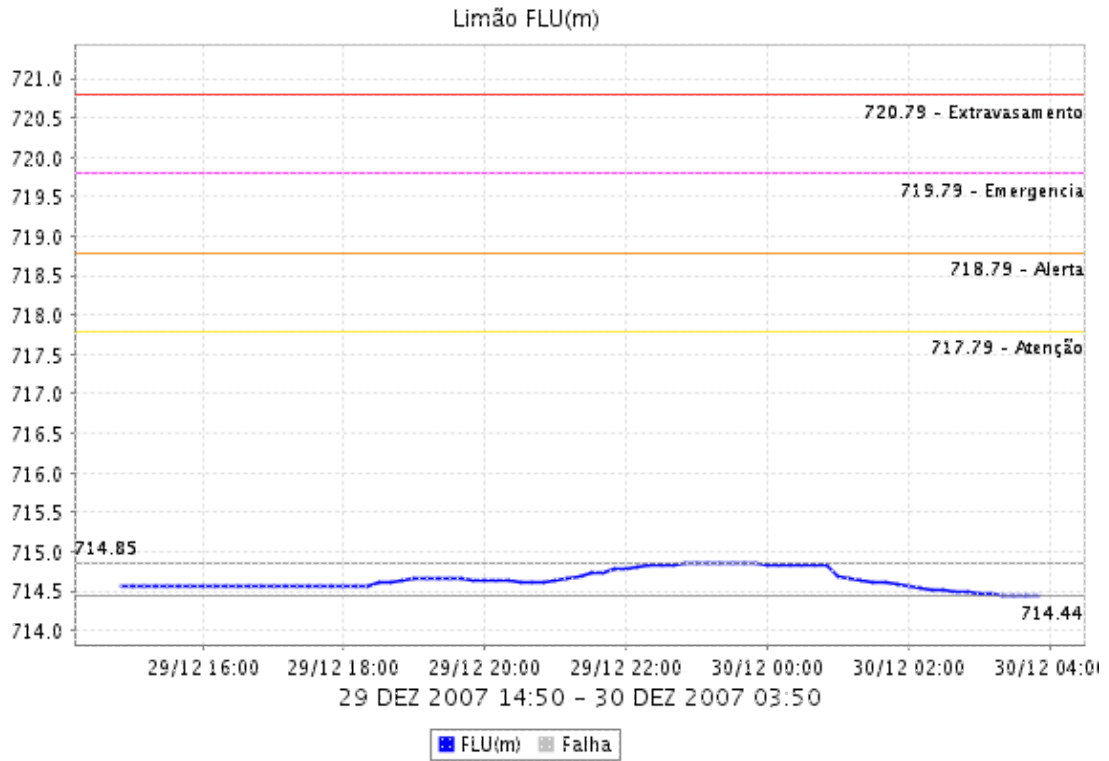
# Relatório de Chuvas

Dutra FLU(m)



# Relatório de Chuvas

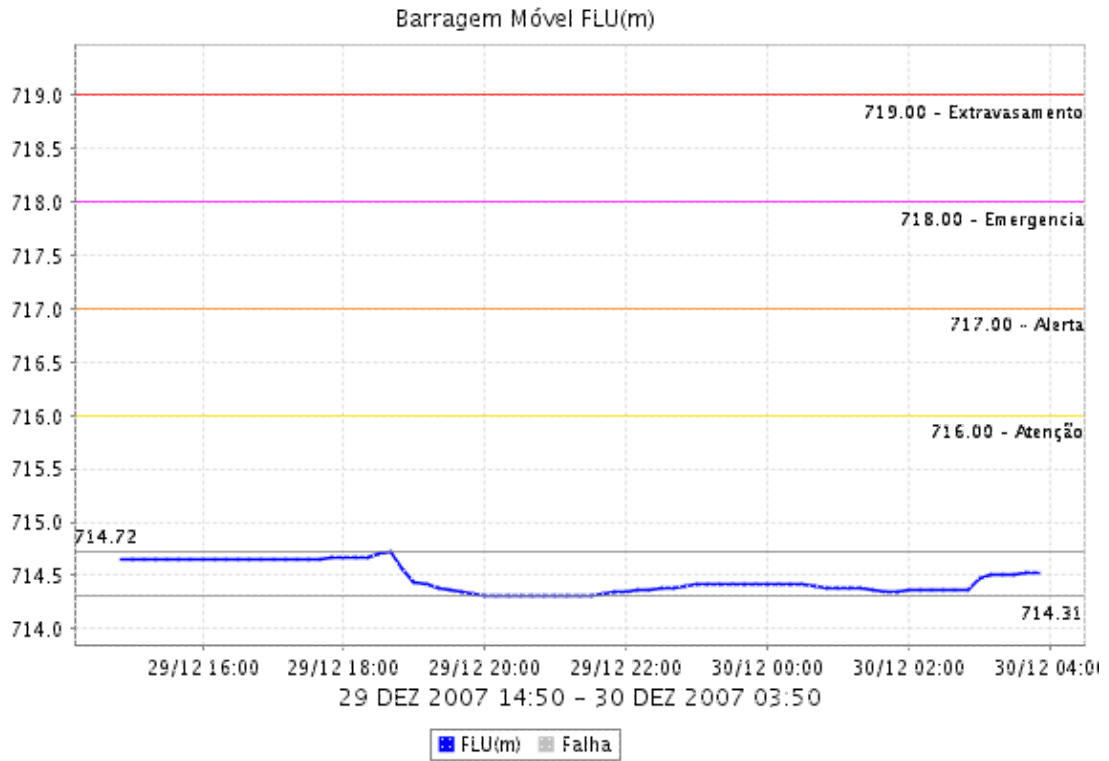
## LIMÃO





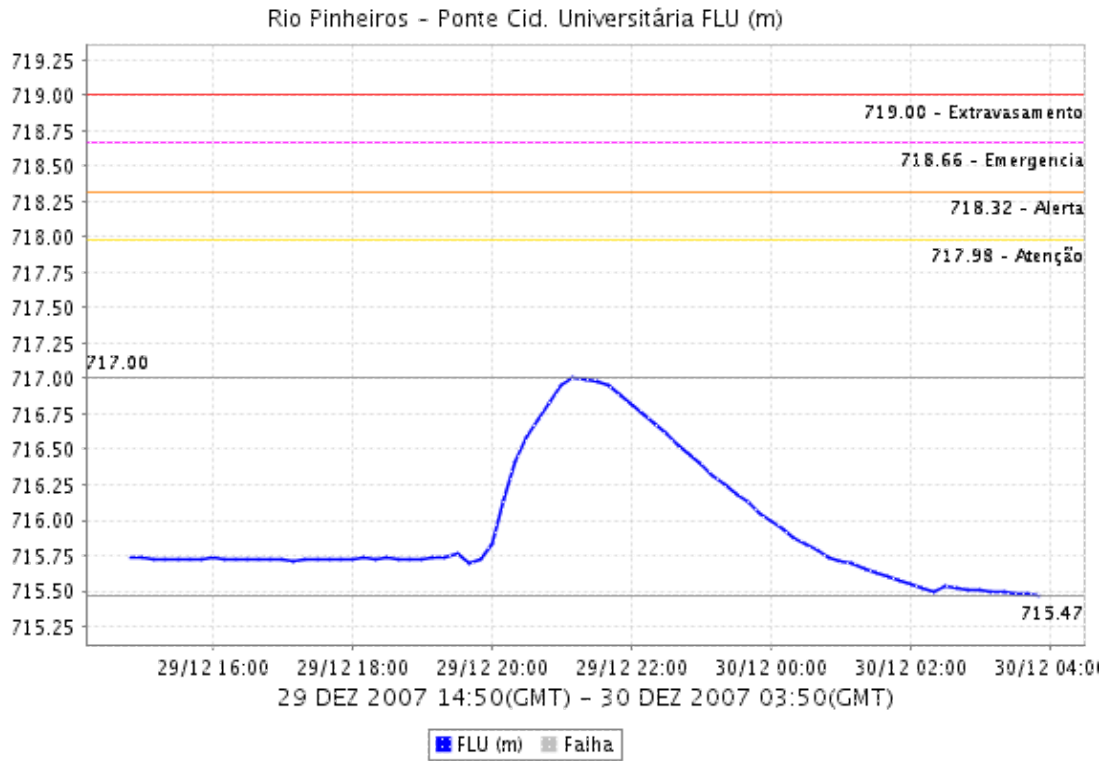
# Relatório de Chuvas

## BARRAGEM MÓVEL



# Relatório de Chuvas

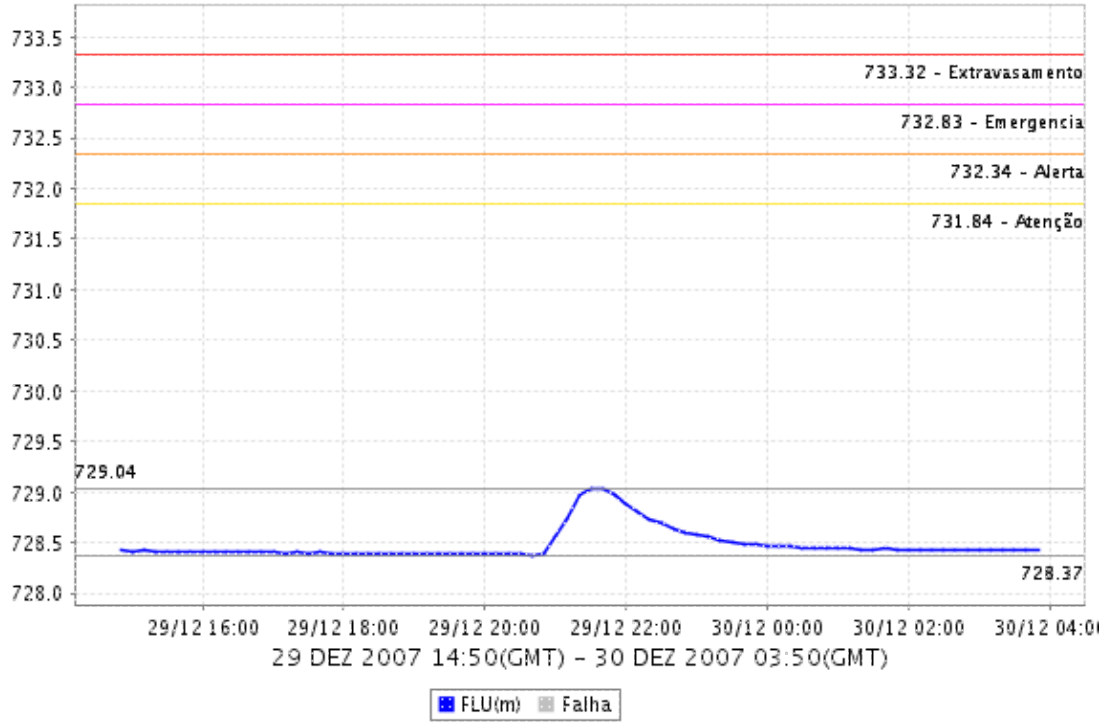
## RIO PINHEIROS - PONTE CIDADE UNIVERSITÁRIA



## CABUÇU DE CIMA - VILA GALVÃO

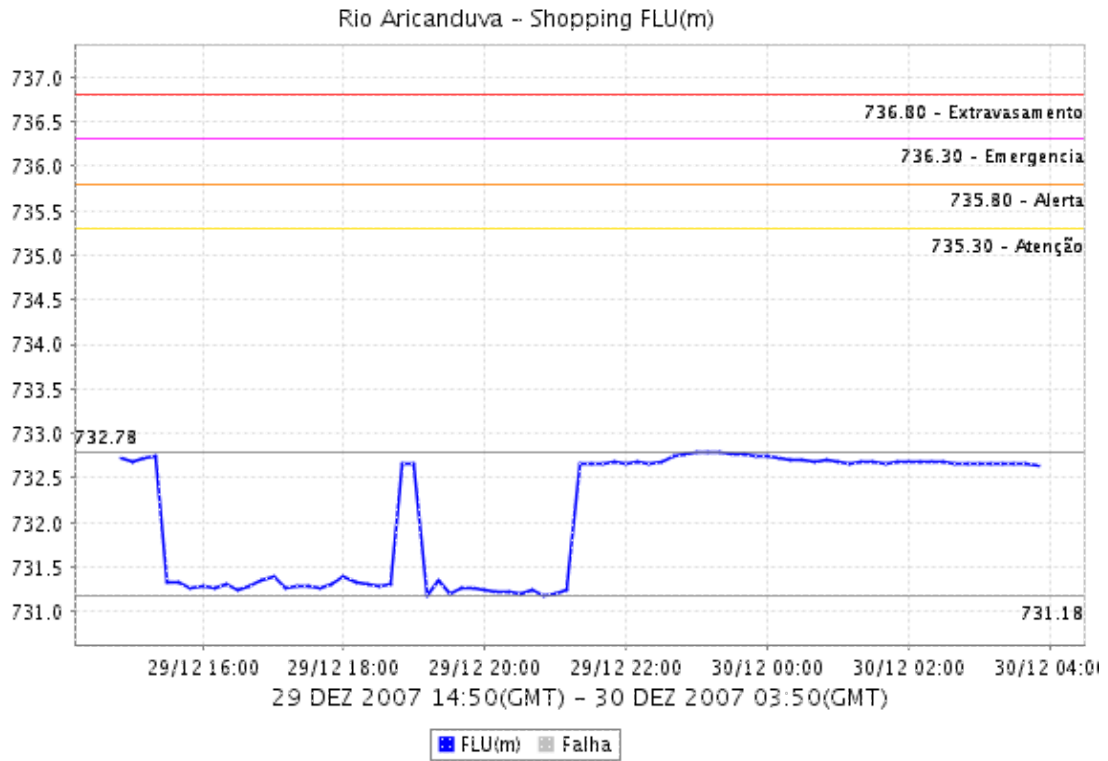
# Relatório de Chuvas

## Cabuçu de Cima - Vila Gaivão FLU(m)



# Relatório de Chuvas

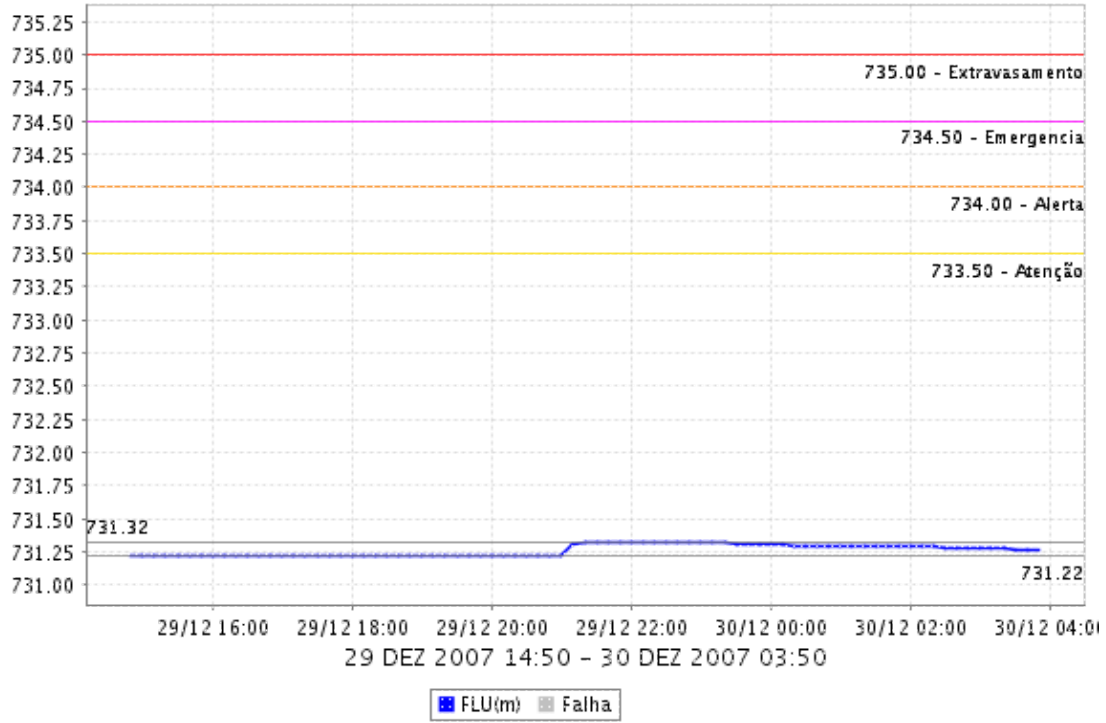
## RIO ARICANDUVA SHOPPING



## ARICANDUVA

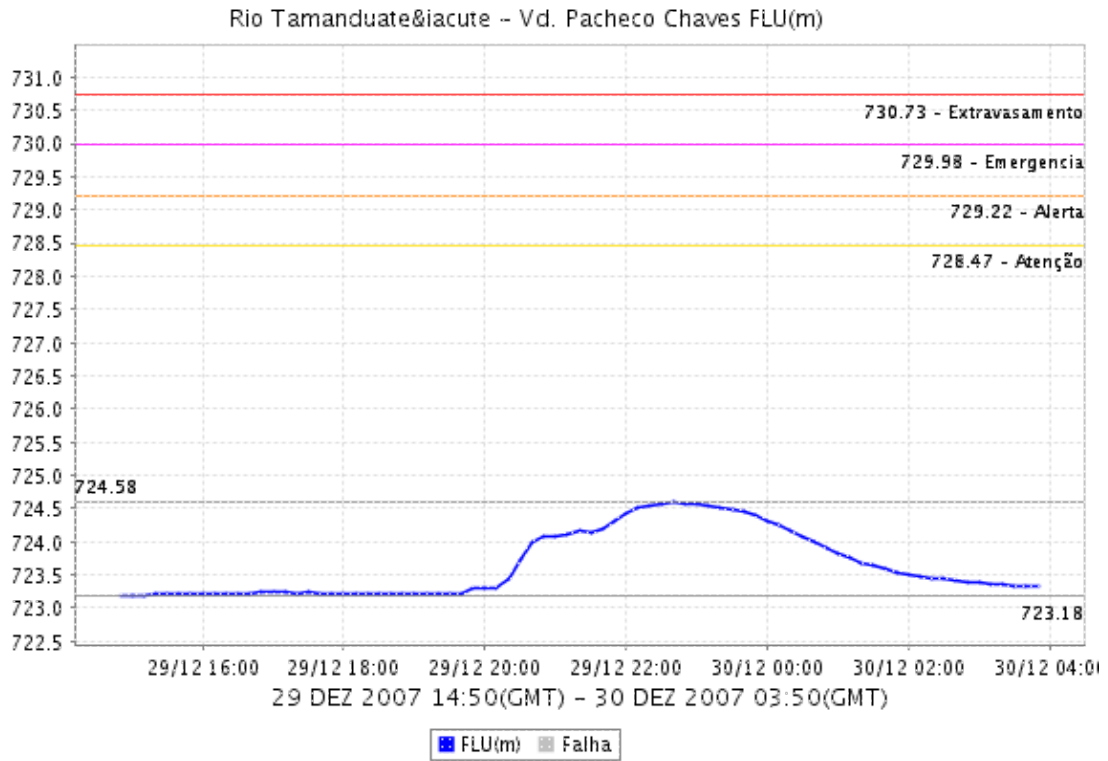
# Relatório de Chuvas

Aricanduva FLU(m)



## Relatório de Chuvas

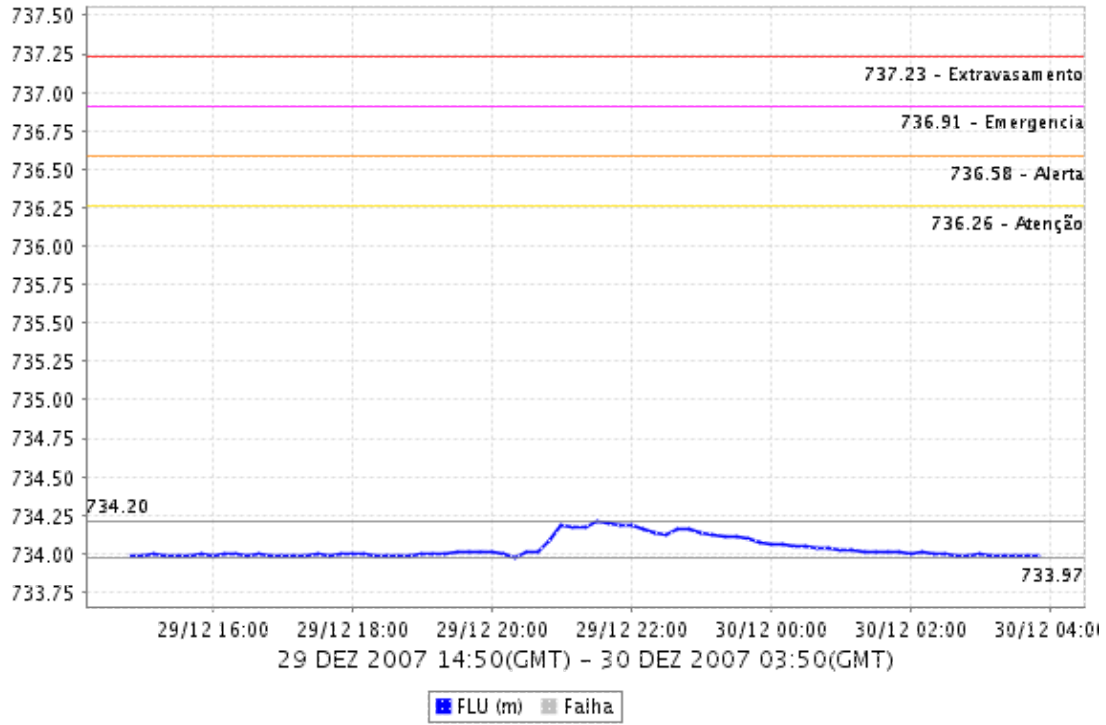
### RIO TAMANUATEÍ - Vd. pACHECO CHAVES



### CÓRREGO ORATÓRIO

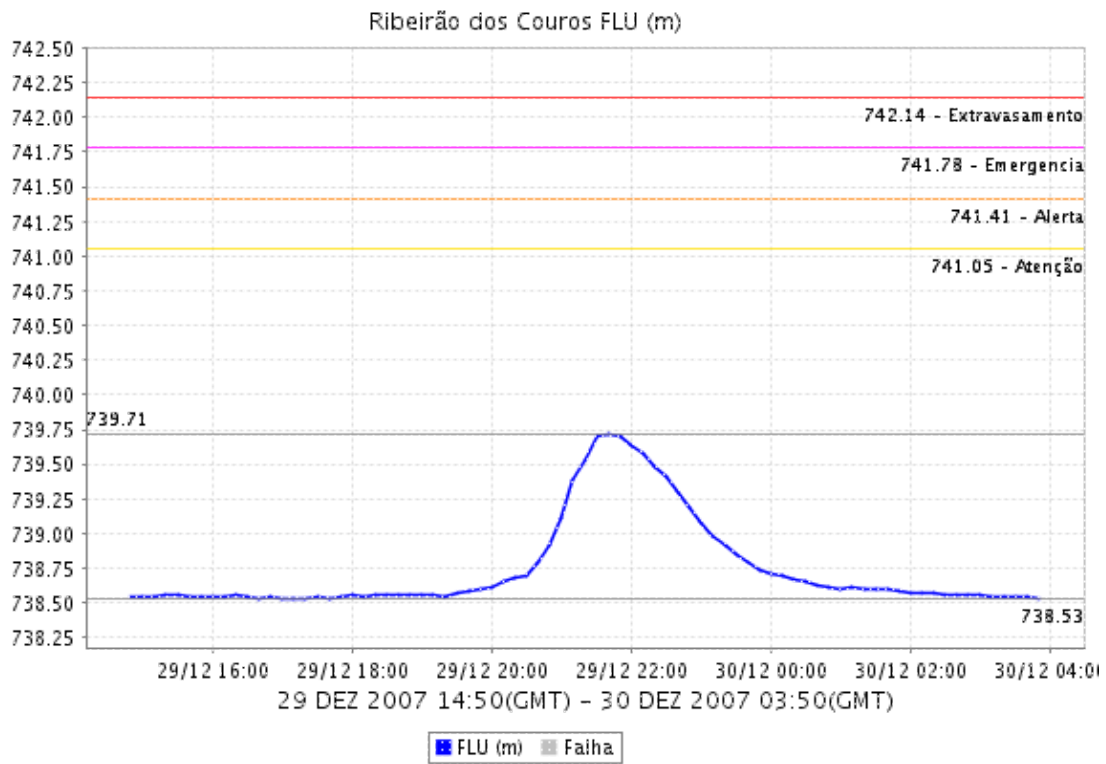
# Relatório de Chuvas

## Corrego Oratório FLU (m)



# Relatório de Chuvas

## RIBEIRÃO DOS COUROS

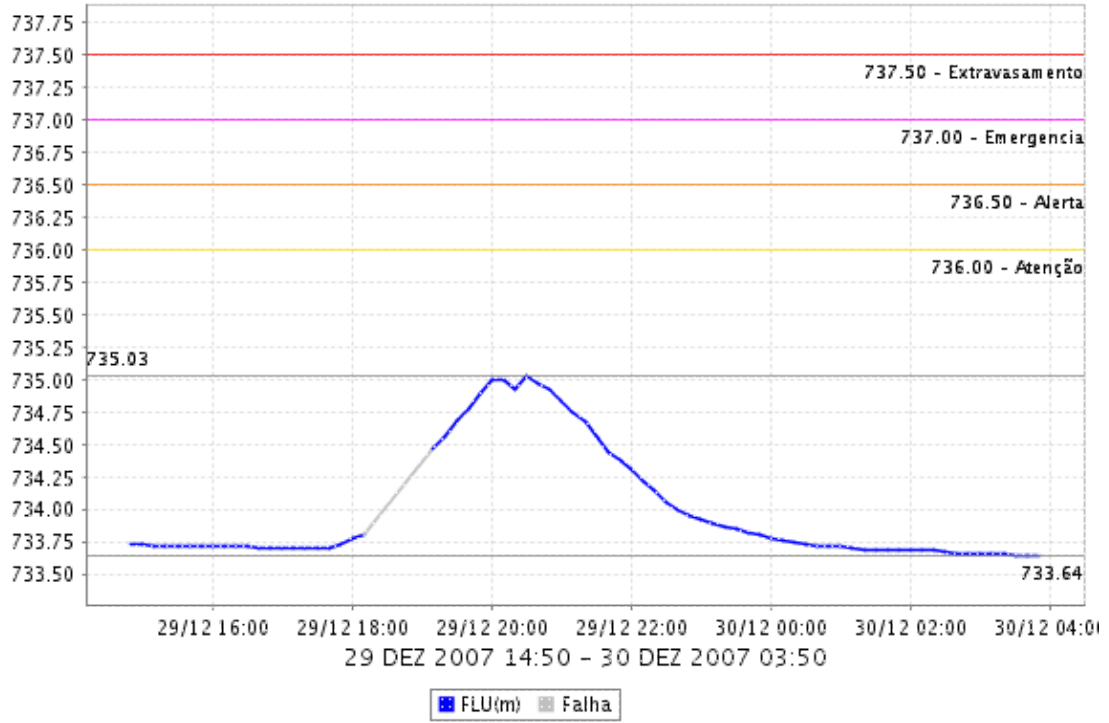


## RIBEIRÃO DOS MENINOS



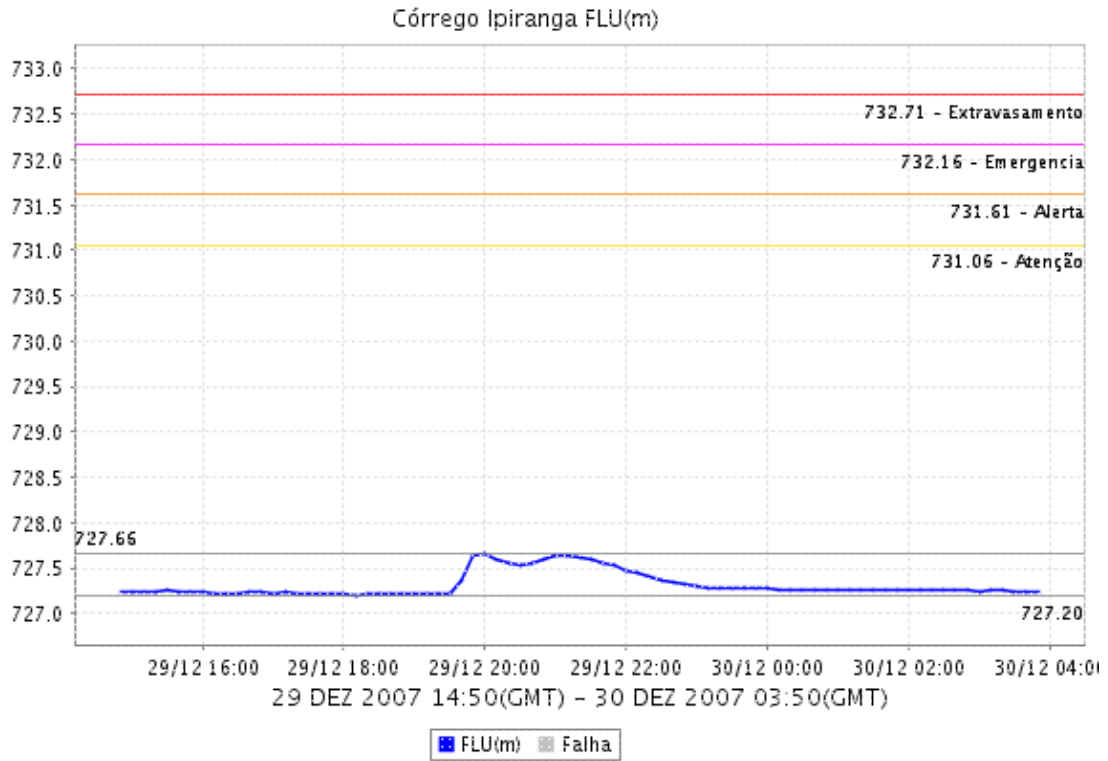
# Relatório de Chuvas

## Ribeirão dos Meninos FLU(m)



# Relatório de Chuvas

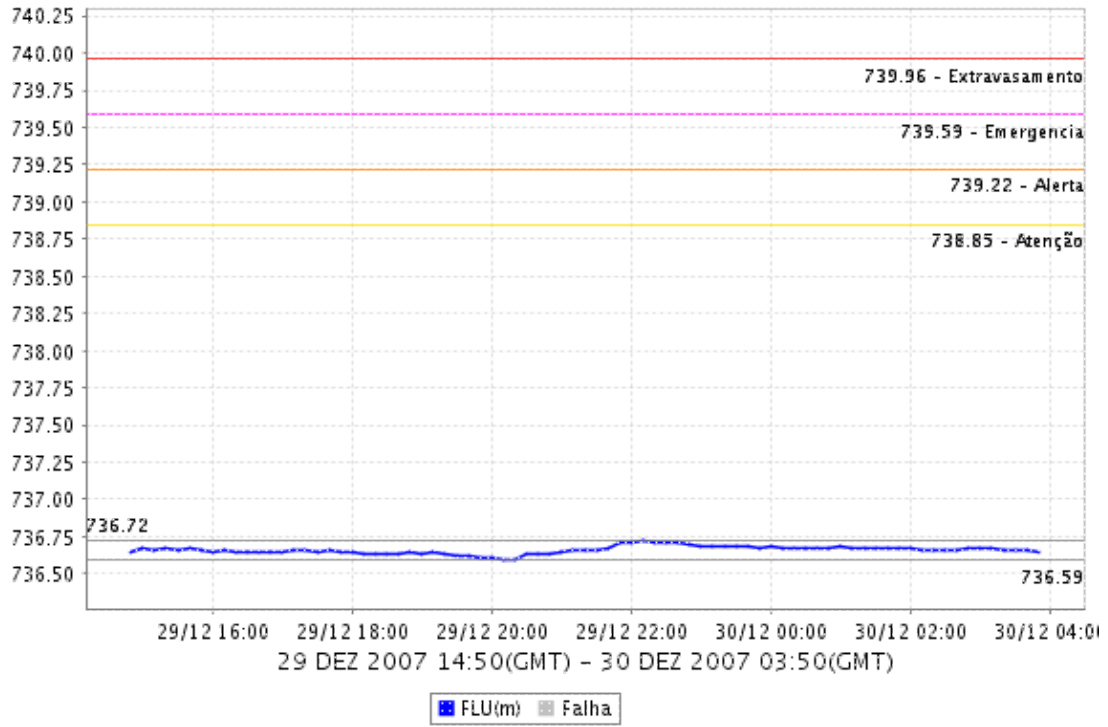
## CÓRREGO IPIRANGA



## CABUÇU DE BAIXO - GUARAÚ

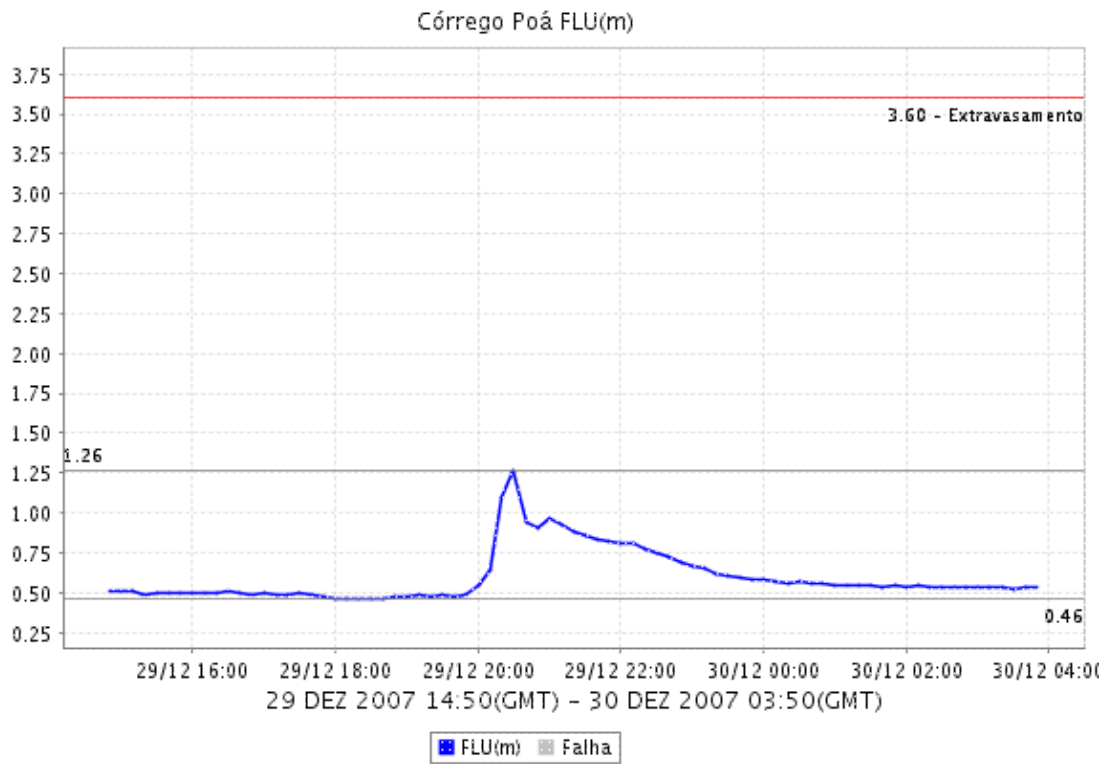
# Relatório de Chuvas

## Cabuçu de Baixo - Guaraú FLU(m)



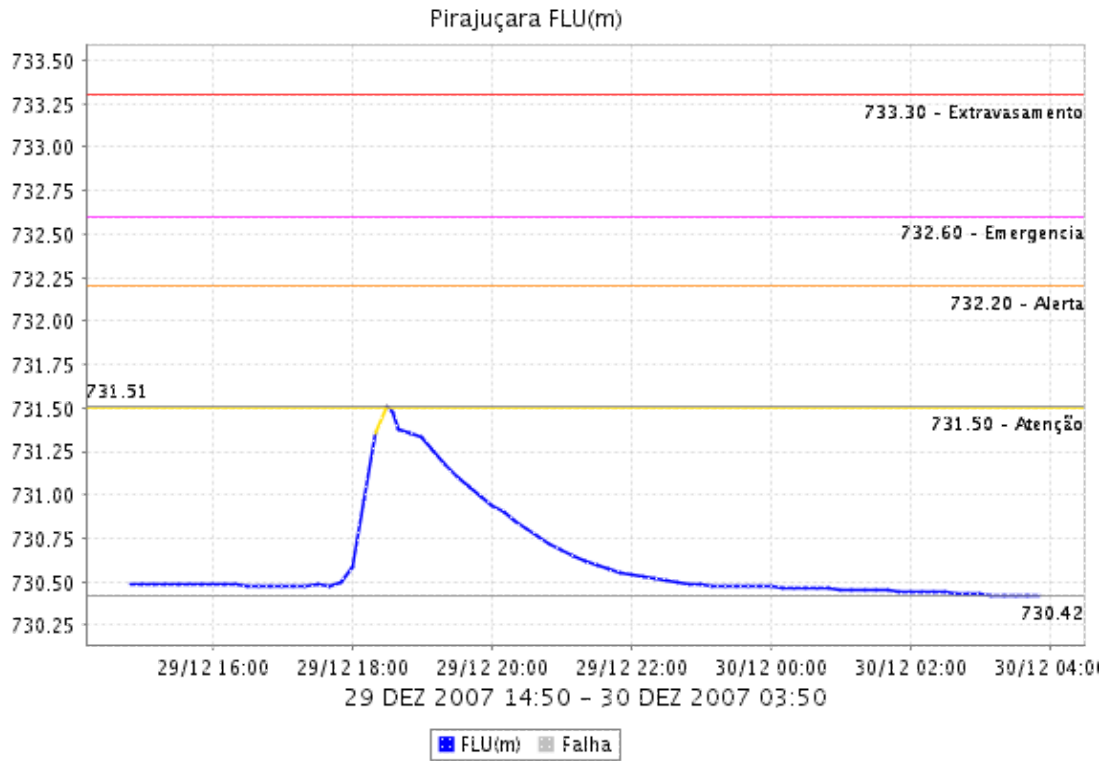
# Relatório de Chuvas

## CÓRREGO POÁ



# Relatório de Chuvas

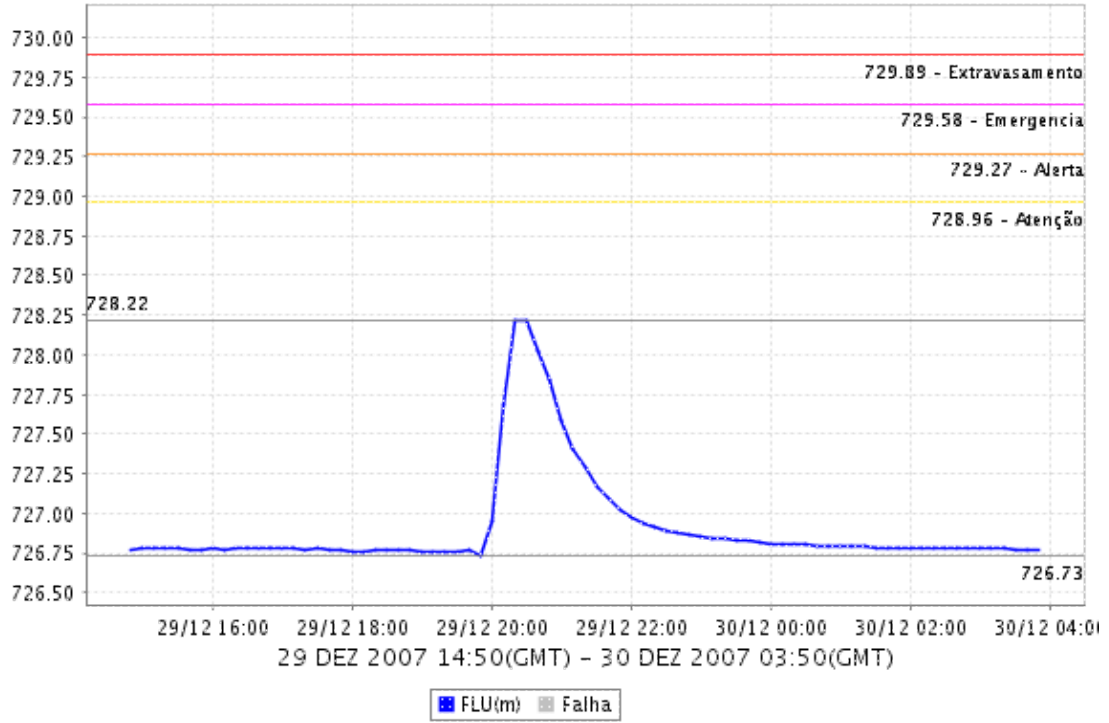
## PIRAJUÇARA



## CÓRREGO JAGUARÉ

# Relatório de Chuvas

## Córrego jaguaré FLU(m)



#### 4. ANÁLISE SINÓTICA




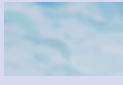










A imagem de satélite no canal do infravermelho, mostra as temperaturas de brilho, quanto mais fria a temperatura, mais alto se encontra o topo das nuvens, consequentemente, maior é a estrutura vertical do sistema.

## Relatório de Chuvas

### 5. PREVISÃO PARA OS PRÓXIMOS DIAS

#### Previsão para 3 dias - Sao Paulo

	Segunda, 24-12	Terça, 25-12	Quarta, 26-12
<b>Madrugada</b>	 Encoberto Chuva: 0mm Atmosfera:Alerta! Tempestade:Atenção	 Nublado Chuva: 0mm Atmosfera:Instável Tempestade:Nenhum	 Poucas nuvens Chuva: 0mm Atmosfera:Estavel Tempestade:Nenhum
<b>Manhã</b>	 Encoberto Chuva: 0mm Atmosfera:Instável Tempestade:Atenção	 Nublado Chuva: 0mm Atmosfera:Instável Tempestade:Nenhum	 Poucas nuvens Chuva: 0mm Atmosfera:Estavel Tempestade:Nenhum
<b>Tarde</b>	 Pancada de chuva Chuva: 7mm Atmosfera:Alerta! Tempestade:Atenção	 Nublado Chuva: 0mm Atmosfera:Instável Tempestade:Nenhum	 Céu claro Chuva: 0mm Atmosfera:Instável Tempestade:Nenhum
<b>Noite</b>	 Chuvas Chuva: 3mm Atmosfera:Instável Tempestade:Atenção	 Nublado Chuva: 0mm Atmosfera:Instável Tempestade:Atenção	 Poucas nuvens Chuva: 0mm Atmosfera:Instável Tempestade:Atenção
	<b>Temperatura: 19°C / 28°C</b>	<b>Temperatura: 20°C / 27°C</b>	<b>Temperatura: 19°C / 30°C</b>
	<b>Vento: NNE-4km/h</b>	<b>Vento: ENE-7km/h</b>	<b>Vento: ENE-10km/h</b>
	<b>Chuva total: 10mm</b>	<b>Chuva total: 0mm</b>	<b>Chuva total: 0mm</b>

### 6. PONTOS DE ALAGAMENTO DA CENTRAL DE GERENCIAMENTO EMERGÊNCIAIS(CG/PMSP)

29-Dezembro-2007

INATIVO Local: AV. PROF. FRANCISCO MORATO Subp: BT  
Referência: PÇA JORGE DE LIMA  
Sentido: C/B  
Início às 17:48 / fim às 18h22  
Observação: TRANSITÁVEL

INATIVO Local: AV. PROF. FRANCISCO MORATO Subp: BT  
Referência: AV. JORGE JOAO SAAD  
Sentido: AMBOS  
Início às 17:51 / fim às 18h35  
Observação: TRANSITÁVEL

INATIVO Local: AV. PROF. FRANCISCO MORATO Subp: BT  
Referência: RUA ALVARENGA  
Sentido: AMBOS  
Início às 17:59 / fim às 18h22



## Relatório de Chuvas

Observação: TRANSITÁVEL

INATIVO Local: AV. DAS NAÇÕES UNIDAS Subp:

Referência: AV. ENG. ROBERTO ZUCCOLO

Sentido: INT/CB

Início às 18:20 / fim às 20:43

Observação: TRANSITÁVEL

INATIVO Local: AV. CORIFEU DE AZEVEDO MARQUES Subp: BT

Referência: ALT. Nº 3277

Sentido: AMBOS

Início às 18:28 / fim às 20:01

Observação: TRANSITÁVEL

### **6. VEJA OS EVENTOS ANTERIORES**

### **7. VERSÃO PARA IMPRESSÃO EM PDF**