

**RELATÓRIO DE EVENTO DE CHUVA - DE 19/11/2007 05:00(GMT) ATÉ 19/11/2007  
23:50(GMT) (-2h para converter para horario local de verão)**

**DAEE/FCTH**

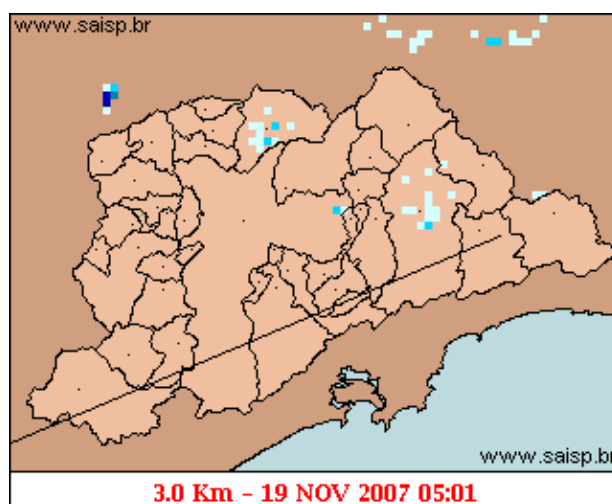
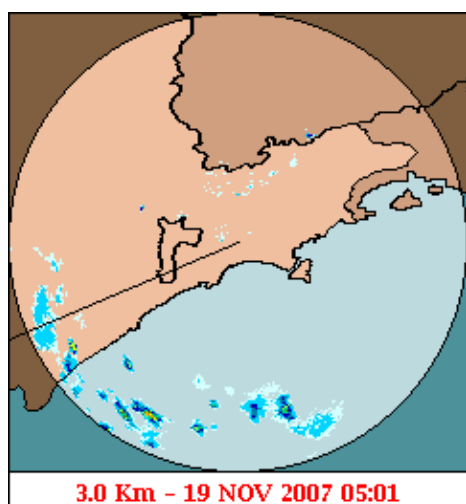
Nota-se nas cartas de altitude a presença do padrão tipicamente do verão já predominando, com a alta da Bolívia e um cavado bem definido sobre o nordeste do Brasil, configurando a esteira de umidade entre o sul amazônico e o sul/sudeste do Brasil. Ainda em altitude, observa-se um máximo de difluência sobre todo o leste de SP. Neste evento destaca-se a presença de ondas curtas e em superfície uma zona de baixa pressão, causando instabilidade sobre todo o leste do estado. Estes fatores causaram chuvas fortes sobre a RMSP, principalmente sobre o leste da Capital.

A chuva teve início às 05:01 (GMT) do dia 19/11, passou por um horário de pico às 16:06 (GMT) do dia 19/11 e terminou às 23:56 (GMT) do dia 19/11.

A chuva acumulada nos postos da Rede Telemétrica do Alto Tietê e Cubatão variou entre 0,0 e 49.2 milímetros (Posto Bom Retiro), o posto Aricanduva Shopping entrou em estado de EMERGÊNCIA, os demais postos da Rede Telemétrica do Alto Tietê operaram em estado normal.

O CGE/PMSP registrou 20 pontos criticos de alagamento .

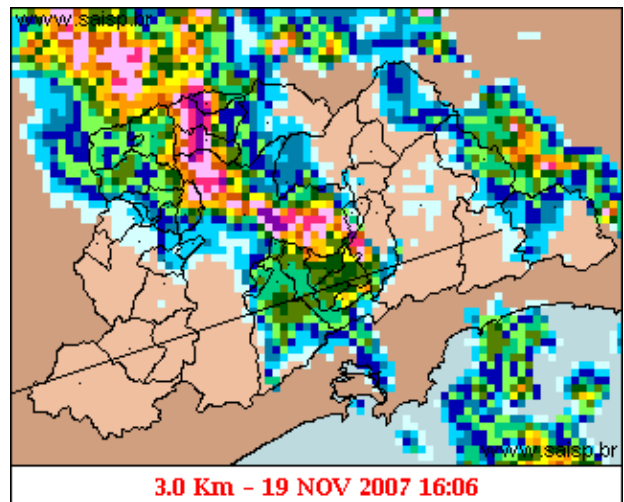
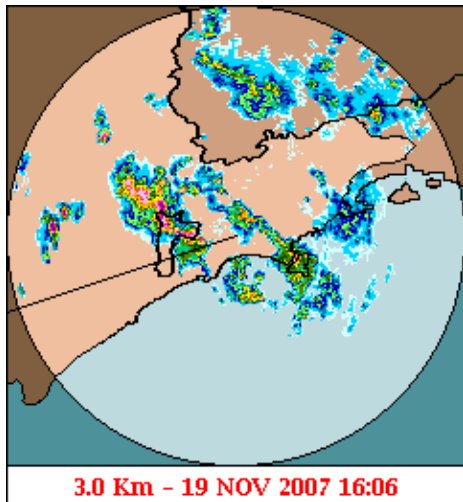
**1. IMAGENS DO RADAR METEOROLÓGICO DE PONTE NOVA**



mm/h

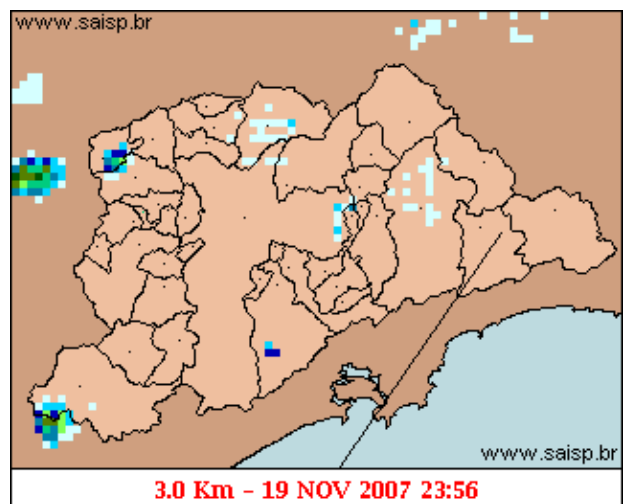
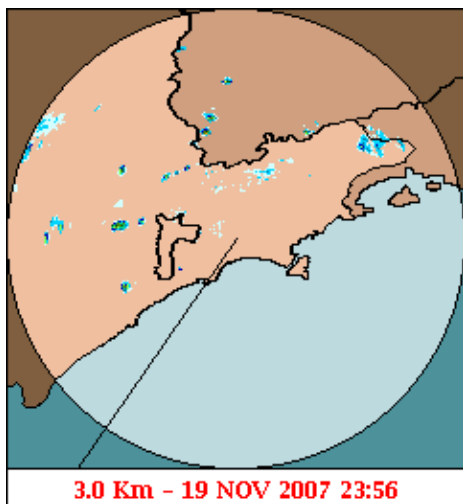
As imagens acima mostram o início da chuva sobre a área de cobertura do radar e sobre a Região Metropolitana de São Paulo (RMSP) respectivamente.

## Relatório de Chuvas



mm/h

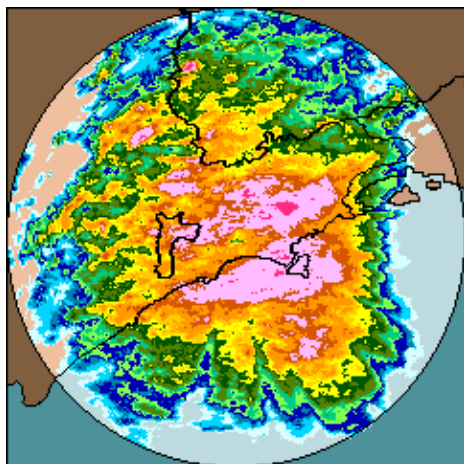
As imagens acima mostram o pico da chuva sobre a área de cobertura do radar e sobre a Região Metropolitana de São Paulo (RMSP) respectivamente.



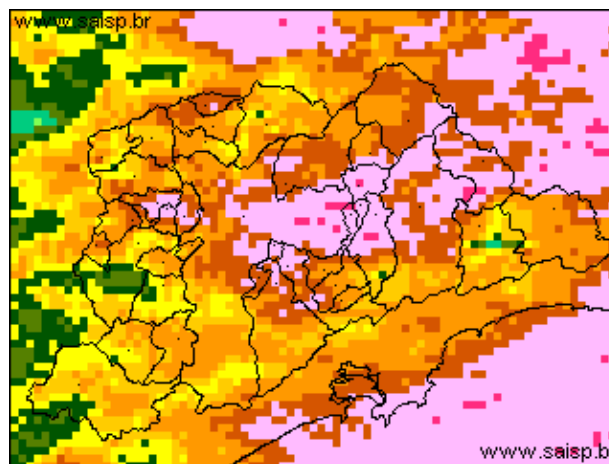
mm/h

As imagens acima mostram o final da chuva sobre a área de cobertura do radar e sobre a Região Metropolitana de São Paulo (RMSP) respectivamente.

## Relatório de Chuvas



19/11/2007 05:00 - 19/11/2007 23:50



19/11/2007 05:00 - 19/11/2007 23:50

mm

As imagens acima mostram o total de chuva acumulada sobre a área de cobertura do radar e sobre a Região Metropolitana de São Paulo (RMSP) respectivamente.

## 2. REDE TELEMÉTRICA DE PLUVIOMETRIA

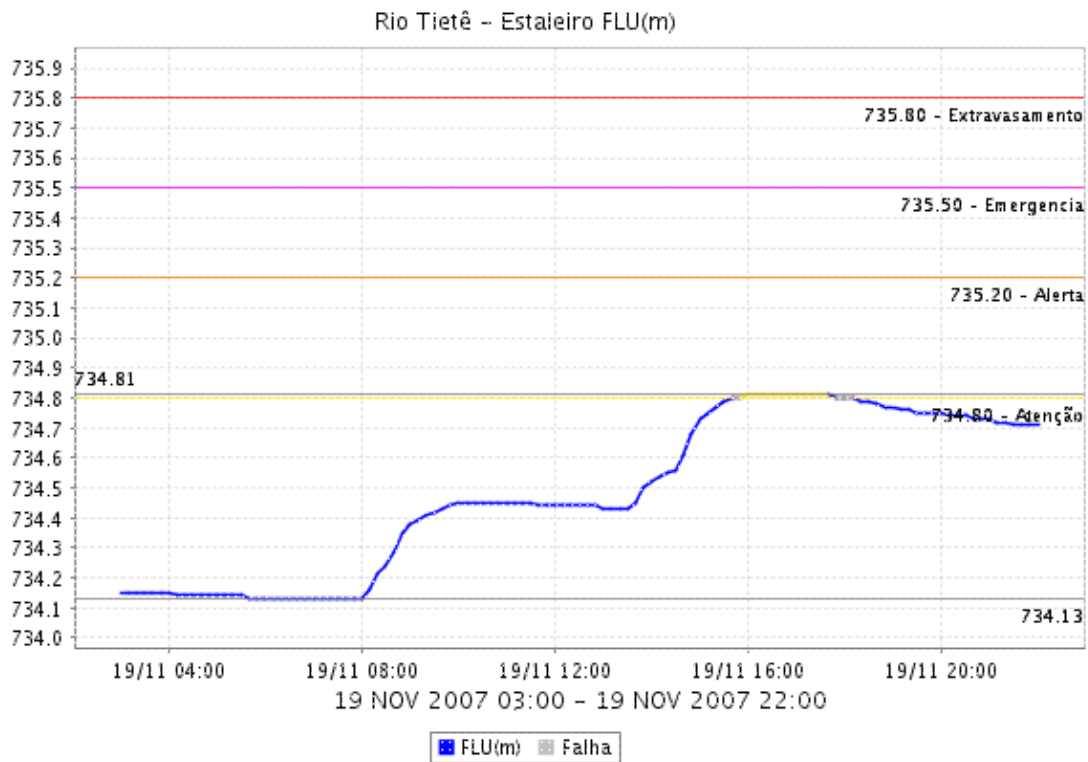
Acumulada entre 19/11/2007 05:00 e 19/11/2007 23:50			
Posto	mm	Rede	Bacia
Rio Tietê em São Miguel	0.000	Alto Tietê	Alto Tiete
Rio Tietê na Barragem da Penha	19.400	Alto Tietê	Alto Tiete
Belenzinho	24.400	Alto Tietê	Alto Tiete
Limão	11.900	Alto Tietê	Alto Tiete
Barragem Móvel	7.500	Alto Tietê	Alto Tiete
Aricanduva	32.900	Alto Tietê	Alto Tiete
Riacho Grande	10.000	Alto Tietê	Alto Tiete
Rudge Ramos	28.500	Alto Tietê	Alto Tiete
Ribeirão dos Meninos	24.800	Alto Tietê	Alto Tiete
Oratório	21.100	Alto Tietê	Alto Tiete
Vila Mariana	20.900	Alto Tietê	Alto Tiete
COMGAS(Mooca)	29.000	Alto Tietê	Alto Tiete
Bom Retiro	0.000	Alto Tietê	Alto Tiete
RADAR	4.000	Alto Tietê	Alto Tiete
Pirajuçara	0.200	Alto Tietê	Alto Tiete
Cabuçu de Baixo	21.100	Alto Tietê	Alto Tiete
Aricanduva(Foz)	23.400	Alto Tietê	Alto Tiete
Barragem Paraitinga	53.250	Alto Tietê	Alto Tiete
Rio Tietê na Barragem de Ponte Nova	29.100	Alto Tietê	Alto Tiete
Rio Tietê - Estaleiro	30.500	Alto Tietê	Alto Tiete
Taiacupeba	0.000	Alto Tietê	Alto Tiete
Rio Aricanduva - Shopping	13.200	Alto Tietê	Alto Tiete
Córrego Poá	0.000	Alto Tietê	Alto Tiete
Cabuçu de Baixo - Guaraú	24.600	Alto Tietê	Alto Tiete
Córrego Ipiranga	20.800	Alto Tietê	Alto Tiete

## Relatório de Chuvas

Ribeirão dos Couros	23.600	Alto Tietê	Alto Tiete
Corrego Oratório	30.400	Alto Tietê	Alto Tiete
Cabuçu de Cima - Vila Galvão	24.000	Alto Tietê	Alto Tiete
Rio Tamanduate&iacute; - Vd. Pacheco Chaves	21.200	Alto Tietê	Alto Tiete
Córrego Jaguaré	11.400	Alto Tietê	Alto Tiete
Rio Tietê - Ponte do Piquerí	22.400	Alto Tietê	Alto Tiete
Imigrantes(FEI)	9.000	Alto Tietê	Alto Tiete
Prosperidade	29.100	Alto Tietê	Alto Tiete
Portão 40	14.400	Cubatão	Alto Tiete
Cubatão	8.900	Cubatão	Baixada Santista
Cota 400	0.300	Cubatão	Baixada Santista

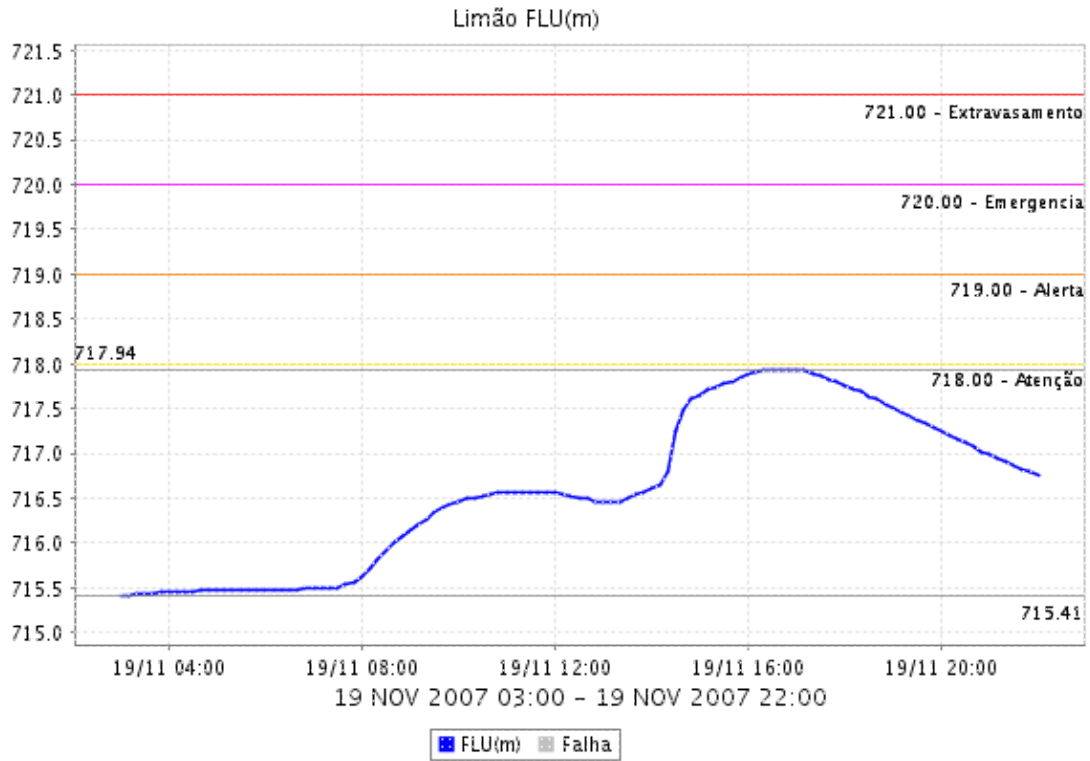
### 3. REDE TELEMÉTRICA DE FLUVIOMETRIA

#### ESTALEIRO



# Relatório de Chuvas

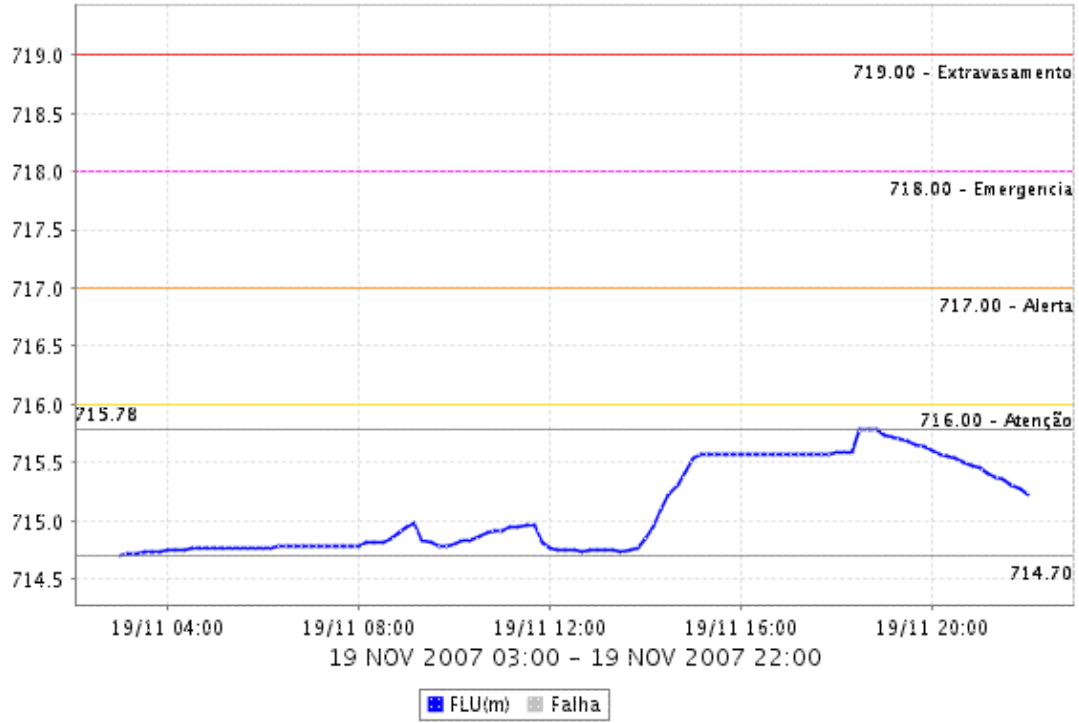
## LIMÃO



## BARRAGEM MÓVEL

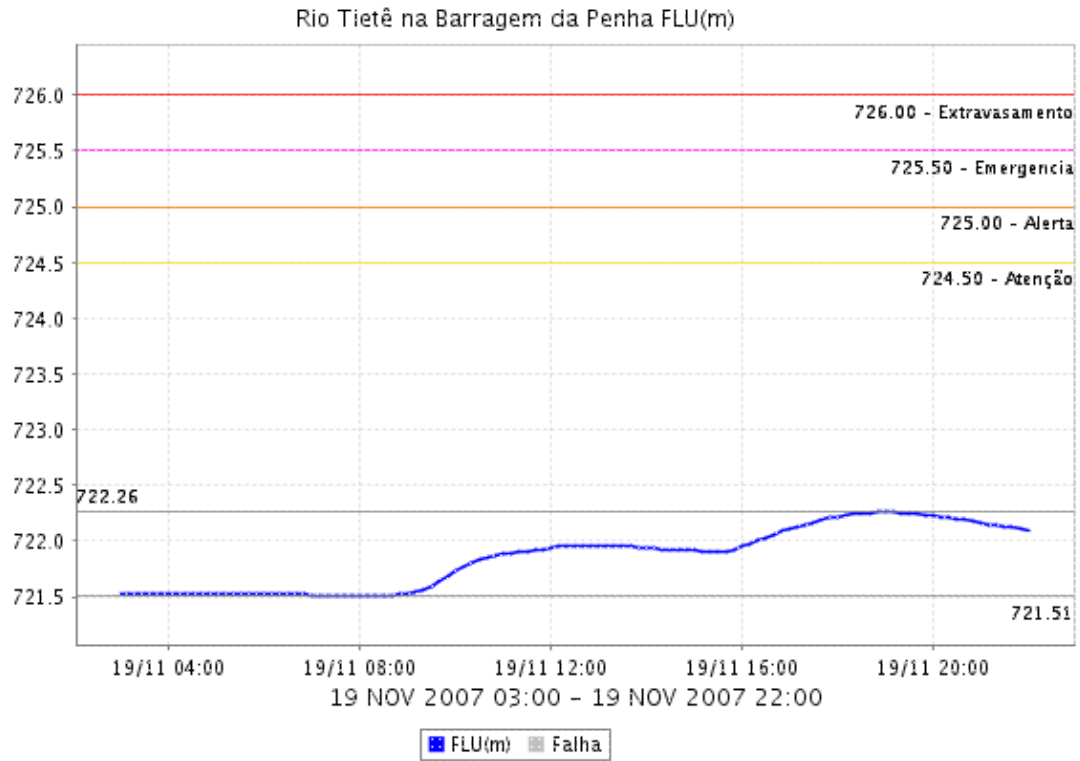
# Relatório de Chuvas

## Barragem Móvel FLU(m)



# Relatório de Chuvas

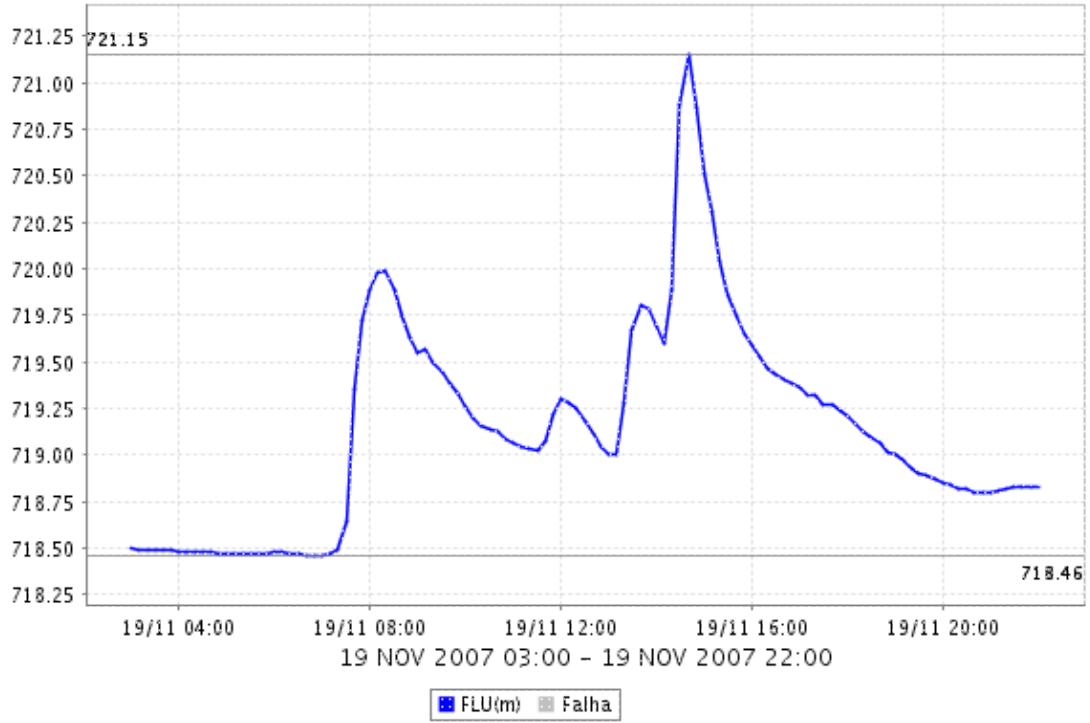
## BARRAGEM DA PENHA



## ARICANDUVA FOZ

# Relatório de Chuvas

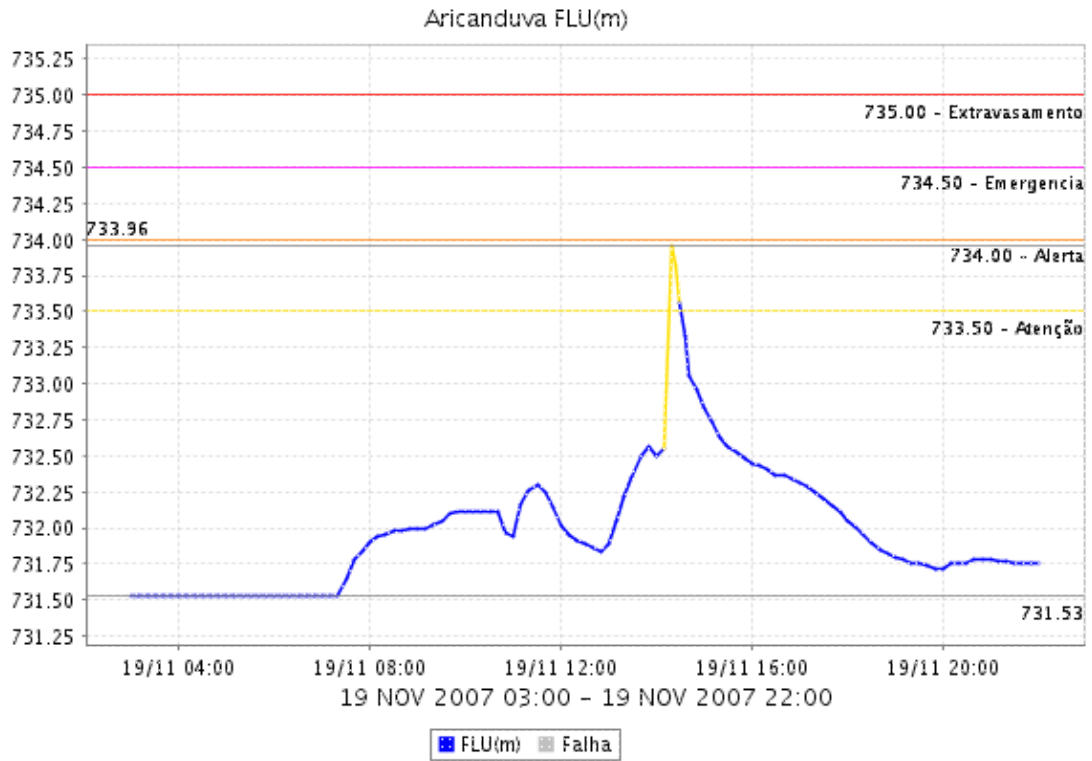
Aricanduva(Foz) FLU(m)





# Relatório de Chuvas

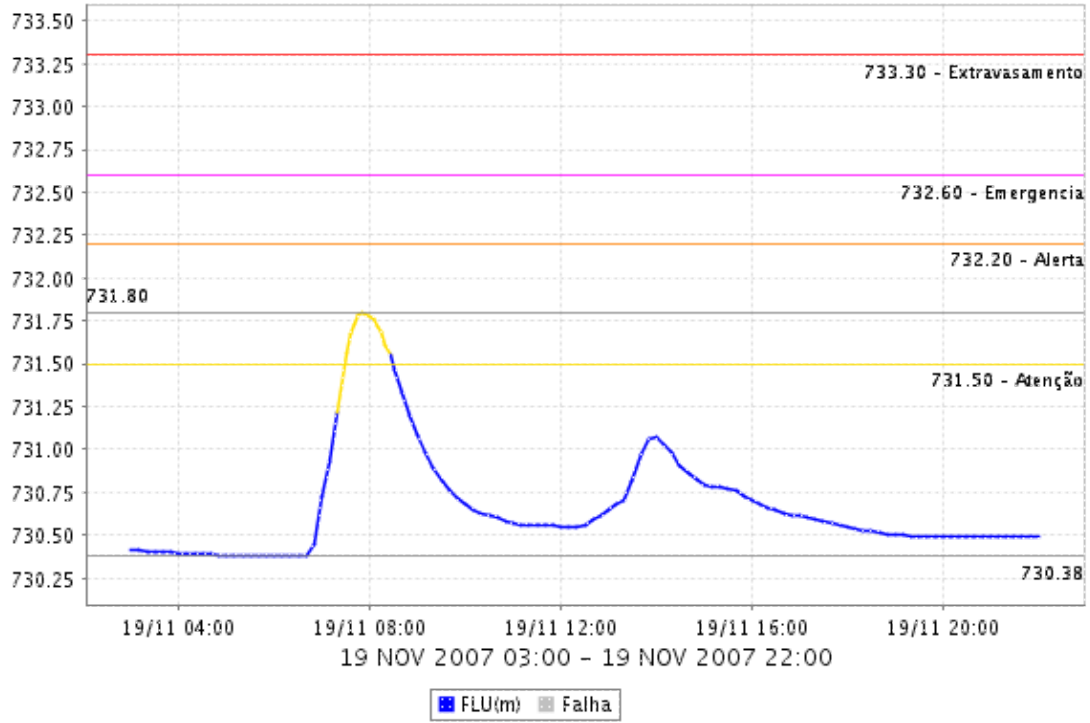
## ARICANDUVA



## PIRAJUÇARA

# Relatório de Chuvas

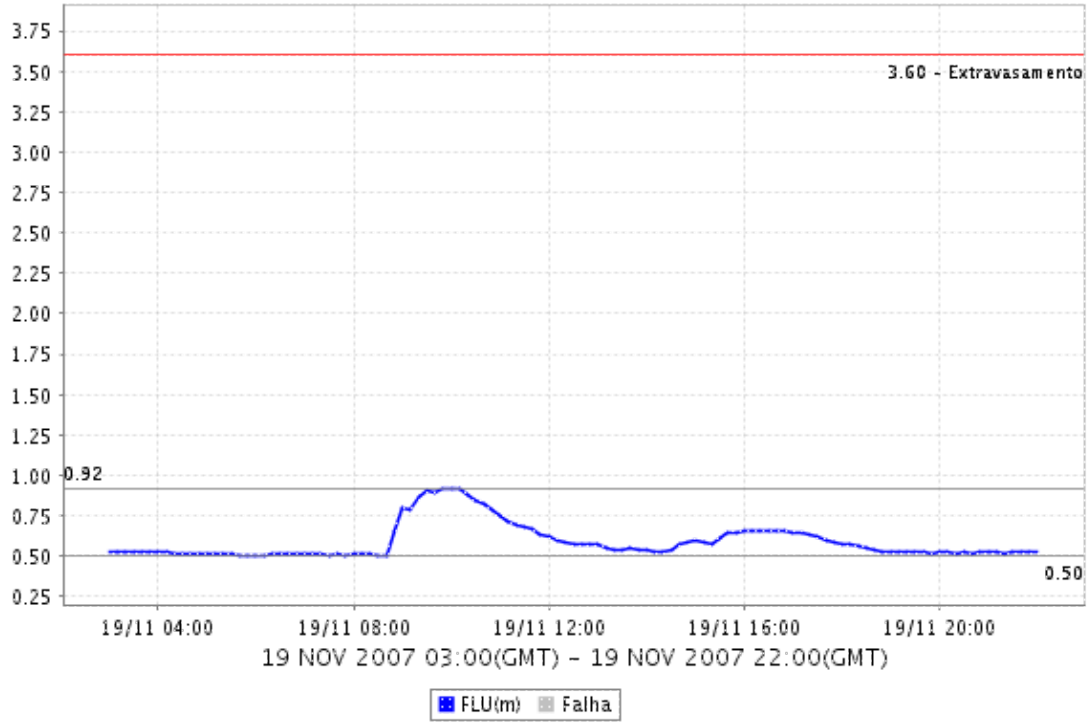
Pirajuçara FLU(m)



**CÓRREGO POÁ**

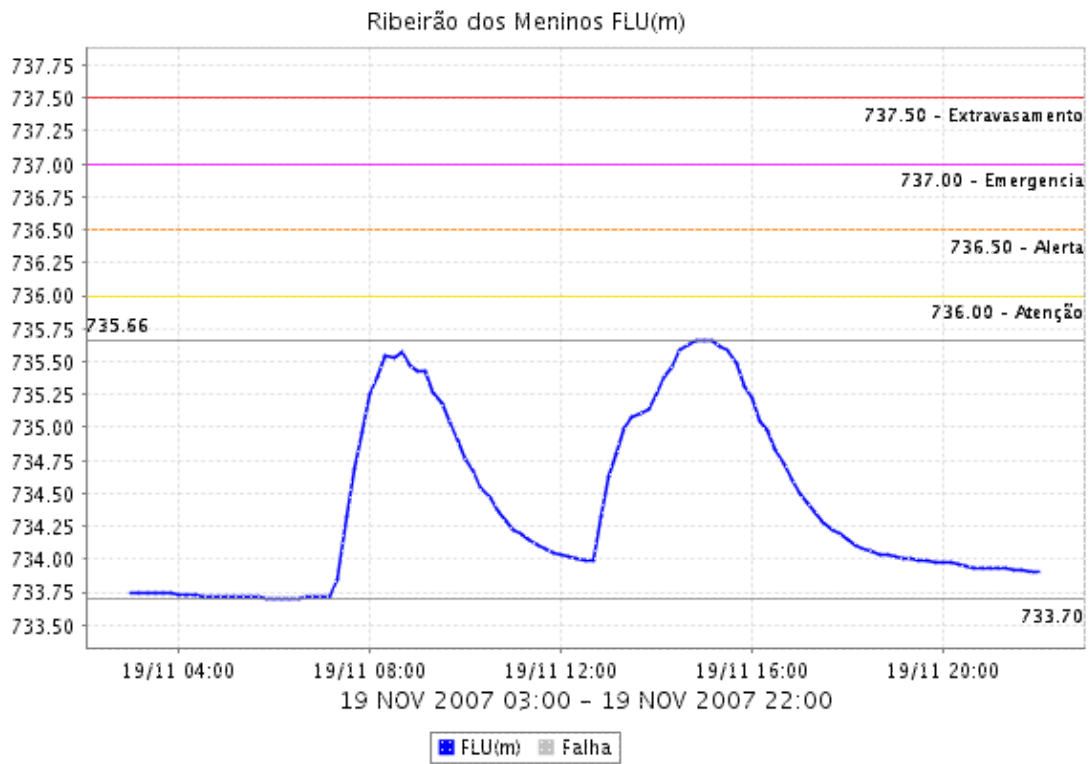
# Relatório de Chuvas

Córrego Poá FLU(m)



# Relatório de Chuvas

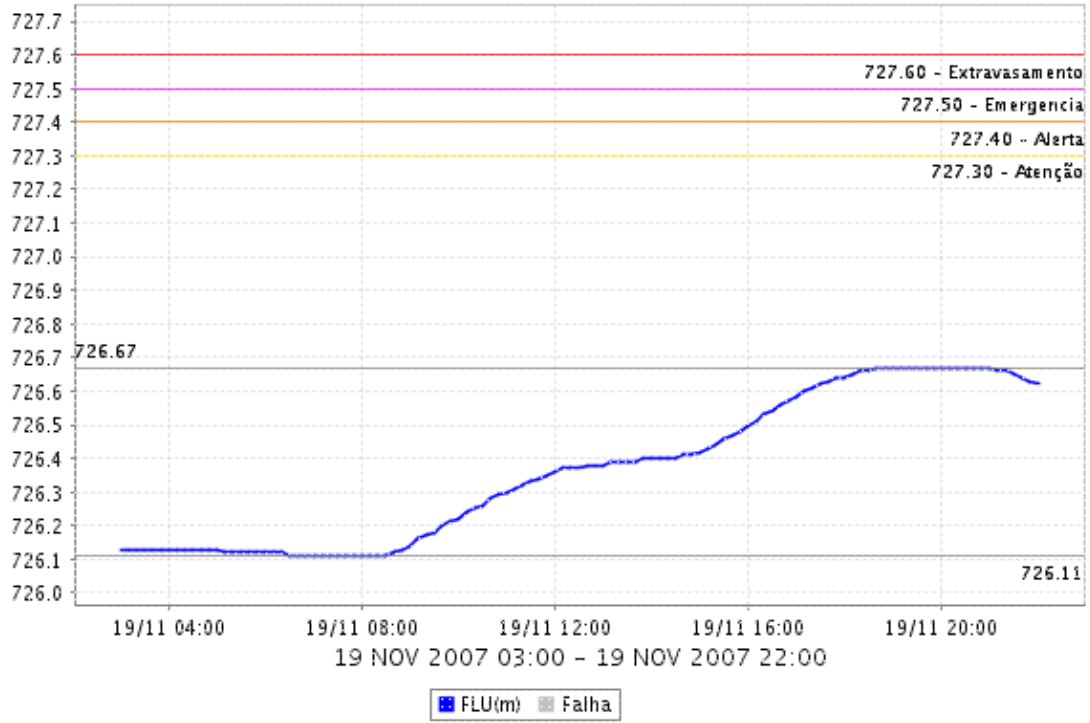
## RIBEIRÃO DOS MENINOS



## SÃO MIGUEL

# Relatório de Chuvas

## Rio Tietê em São Miguel FLU(m)



## Relatório de Chuvas

#### 4. ANÁLISE SINÓTICA



A imagem de satélite no canal do infravermelho, mostra as temperaturas de brilho, quanto mais fria a temperatura, mais alto se encontra o topo das nuvens, consequentemente, maior é a estrutura vertical do sistema.

## Relatório de Chuvas

### 5. PREVISÃO PARA OS PRÓXIMOS DIAS

Previsão para 3 dias - Sao Paulo			
	Terça, 20-11	Quarta, 21-11	Quinta, 22-11
<b>Madrugada</b>	 Nublado Chuva: 0mm Atmosfera:Estavel Tempestade:Nenhum	 Poucas nuvens Chuva: 0mm Atmosfera:MEstavel Tempestade:Nenhum	 Poucas nuvens Chuva: 0mm Atmosfera:MEstavel Tempestade:Nenhum
<b>Manhã</b>	 Nublado Chuva: 0mm Atmosfera:MEstavel Tempestade:Nenhum	 Céu claro Chuva: 0mm Atmosfera:MEstavel Tempestade:Nenhum	 Poucas nuvens Chuva: 0mm Atmosfera:MEstavel Tempestade:Nenhum
<b>Tarde</b>	 Poucas nuvens Chuva: 0mm Atmosfera:MEstavel Tempestade:Nenhum	 Céu claro Chuva: 0mm Atmosfera:Estavel Tempestade:Nenhum	 Poucas nuvens Chuva: 0mm Atmosfera:MEstavel Tempestade:Nenhum
<b>Noite</b>	 Céu claro Chuva: 0mm Atmosfera:MEstavel Tempestade:Nenhum	 Poucas nuvens Chuva: 0mm Atmosfera:Estavel Tempestade:Nenhum	 Poucas nuvens Chuva: 0mm Atmosfera:MEstavel Tempestade:Nenhum
	Temperatura: 15°C / 26°C Vento: SE-20km/h Chuva total: 0mm	Temperatura: 12°C / 24°C Vento: SE-19km/h Chuva total: 0mm	Temperatura: 13°C / 27°C Vento: E-13km/h Chuva total: 0mm

### 6. PONTOS DE ALAGAMENTO DA CENTRAL DE GERENCIAMENTO EMERGÊNCIAIS(CG/PMSP)

19-Novembro-2007

INATIVO Local: PÇA JORGE LIMA Subp: BT  
 Referência: AV. VITAL BRASIL  
 Sentido: B/C  
 Início às 07:06 / fim às 08:18  
 Observação: TRANSITÁVEL

INATIVO Local: PÇA AMÉRICO DE MOURA Subp: BT  
 Referência: altura No 1564  
 Sentido: B/C  
 Início às 07:14 / fim às 08:18  
 Observação: TRANSITÁVEL

INATIVO Local: AV. DR CARDOSO DE MELO Subp: VM  
 Referência: R. NOVA CIDADE  
 Sentido: B/C  
 Início às 07:35 / fim às 08:08



## Relatório de Chuvas

Observação: TRANSITÁVEL

INATIVO Local: AV. MERCURIO Subp: SE  
Referência: R. DA CANTAREIRA  
Sentido: ÚNICO  
Início às 07:47 / fim às 09:29  
Observação: TRANSITÁVEL

INATIVO Local: VD. PEDROSO Subp: SE  
Referência: AV. VINTE E TRÊS DE MAIO  
Sentido: C/B  
Início às 08:01 / fim às 09:41  
Observação: TRANSITÁVEL

INATIVO Local: AV. CELSO GARCIA Subp: MO  
Referência: RUA JOSÉ DE ALENCAR  
Sentido: C/B  
Início às 09:48 / fim às 19:15  
Observação: TRANSITÁVEL

INATIVO Local: AV. INTERLAGOS Subp: SA  
Referência: AV. YERVANT KISSAJIKIAN  
Sentido: AMBOS  
Início às 12:31 / fim às 12:46  
Observação: TRANSITÁVEL

INATIVO Local: RUA SEBASTIÃO PEREIRA Subp: SÉ  
Referência: prox LGO. DO AROUCHE alt N°20  
Sentido: ÚNICO  
Início às 13:51 / fim às 15:32  
Observação: TRANSITÁVEL

INATIVO Local: AV. NOVE DE JULHO Subp: SÉ  
Referência: altura N° 308 - TERMINAL BANDEIRA  
Sentido: B/C  
Início às 14:09 / fim às 15:45  
Observação: TRANSITÁVEL

INATIVO Local: AV. SALIM FARAH MALUF Subp: VP  
Referência: RUA DIOGO LOPES  
Sentido: VP/MARG  
Início às 14:10 / fim às 15:47  
Observação: TRANSITÁVEL

INATIVO Local: AV. POMPÉIA Subp: LA  
Referência: RUA TURIASSU  
Sentido: POMPEIA/MARG  
Início às 14:13 / fim às 14:30  
Observação: TRANSITÁVEL

INATIVO Local: MARGINAL TIETÊ Subp: PJ  
Referência: AV. ALEXANDRE COLARES - pista local  
Sentido: C/B  
Início às 14:15 / fim às 14:44  
Observação: TRANSITÁVEL

INATIVO Local: TN. ANHANGABAÚ Subp: SE  
Referência: sob VD. EUSÉBIO STEVAUX  
Sentido: ST/AER  
Início às 14:20 / fim às 14:39  
Observação: TRANSITÁVEL

## Relatório de Chuvas

INATIVO Local: MARGINAL TIETÊ Subp: LA  
Referência: 800m APÓS PTE ATILIO FONTANA - pista local  
Sentido: AS/CB  
Início às 14:20 / fim às 15:45  
Observação: TRANSITÁVEL

INATIVO Local: RUA RICARDO CAVATTON Subp: LA  
Referência: AV. ERMANO MARCHETTI  
Sentido: AMBOS  
Início às 14:20 / fim às 15:08  
Observação: TRANSITÁVEL

INATIVO Local: RUA JOAQUIM MURTINHO Subp: SÉ  
Referência: altura N° 154  
Sentido: ÚNICO  
Início às 14:24 / fim às 20:22  
Observação: TRANSITÁVEL

INATIVO Local: AV. PEDROSO DE MORAIS Subp: PI  
Referência: RUA BANIBAS  
Sentido: PINH/LA  
Início às 14:42 / fim às 14:50  
Observação: TRANSITÁVEL

INATIVO Local: AV. ANTÔNIO MUNHOZ BONILHA Subp: FO  
Referência: AV. N. SRA. DO Ó  
Sentido: AMBOS  
Início às 14:42 / fim às 15:37  
Observação: TRANSITÁVEL

INATIVO Local: AV. RIO BRANCO Subp: SÉ  
Referência: altura N° 194  
Sentido: B/C  
Início às 14:44 / fim às 19:10  
Observação: TRANSITÁVEL

INATIVO Local: AV. SANTOS DUMONT Subp: SÉ  
Referência: altura N° 421  
Sentido: ST/AER  
Início às 14:53 / fim às 16:04  
Observação: TRANSITÁVEL

### **6. VEJA OS EVENTOS ANTERIORES**

### **7. VERSÃO PARA IMPRESSÃO EM PDF**