

RELATÓRIO DE EVENTO DE CHUVA - DE 14/11/2007 10:00(GMT) ATÉ 16/11/2007 06:20(GMT) (-2h para converter para horario local de verão)

DAEE/FCTH

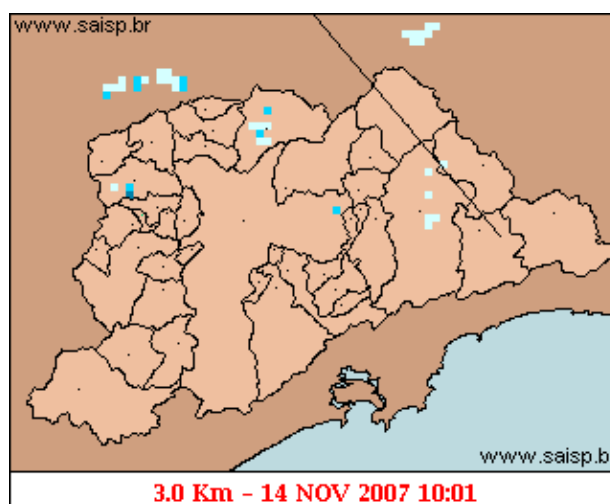
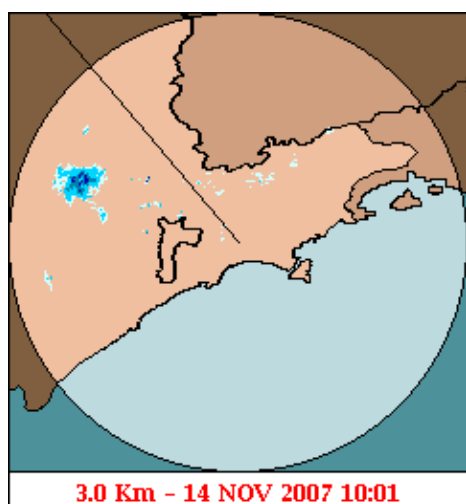
.Nas cartas de altos níveis, observa-se um grande vortice anticiclônico centrado sobre o interior do continente sulamericano além de um cavado neste mesmo nível sobre o sul do continente. Estas 2 sistemas configuram o padrão típico de circulação do verão austral, posicionando uma região de difluência sobre o sul/sudeste do Brasil. Em superfície, observa-se a esteira de umidade típica também do período do ano, advectando umidade do sul amazônico e mantendo a nebulosidade presente na faixa centro-oeste até o sudeste. Juntamente com estes fatores, um sistema frontal se deslocou e provocou chuvas sobre todo o leste do estado, inclusive sobre a RMSP.

A chuva teve início às 10:01 (GMT) do dia 14/11, passou por um horário de pico às 00:26 (GMT) do dia 15/11 e terminou às 06:21 (GMT) do dia 16/11.

A chuva acumulada nos postos da Rede Telemétrica do Alto Tietê e Cubatão variou entre 0,0 e 64.7 milímetros (Posto Cubatão), os postos da Rede Telemétrica do Alto Tietê, o posto Pirajuçara entrou em estado de ALERTA, os demais postos operaram em estado normal.

O CGE/PMSP não registrou pontos criticos de alagamento .

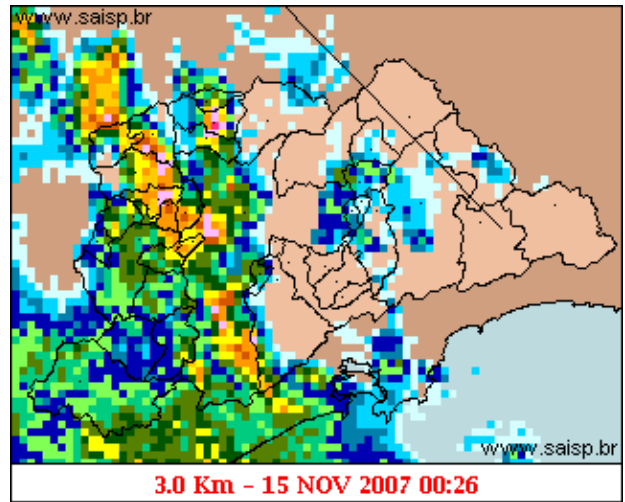
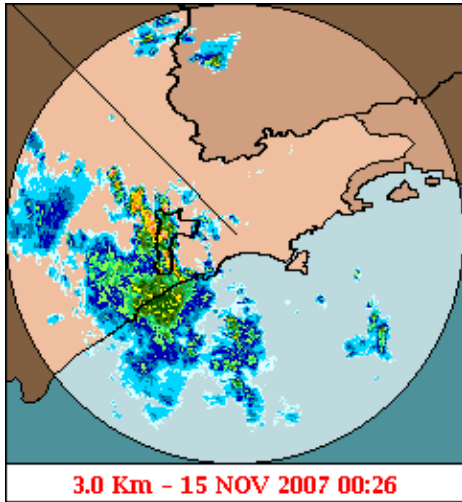
1. IMAGENS DO RADAR METEOROLÓGICO DE PONTE NOVA



mm/h

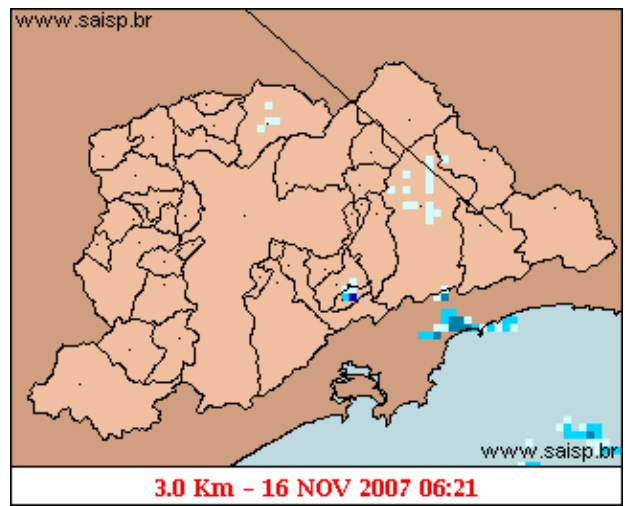
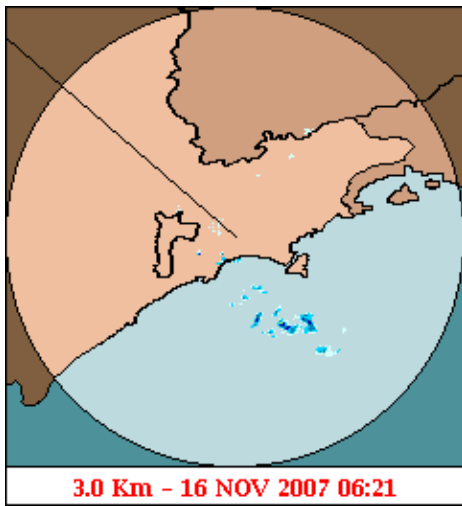
As imagens acima mostram o início da chuva sobre a área de cobertura do radar e sobre a Região Metropolitana de São Paulo (RMSP) respectivamente.

Relatório de Chuvas



mm/h

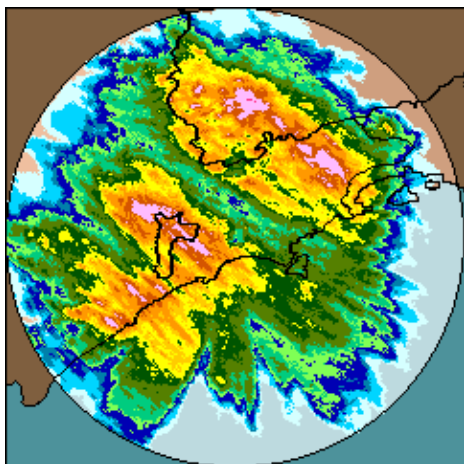
As imagens acima mostram o pico da chuva sobre a área de cobertura do radar e sobre a Região Metropolitana de São Paulo (RMSP) respectivamente.



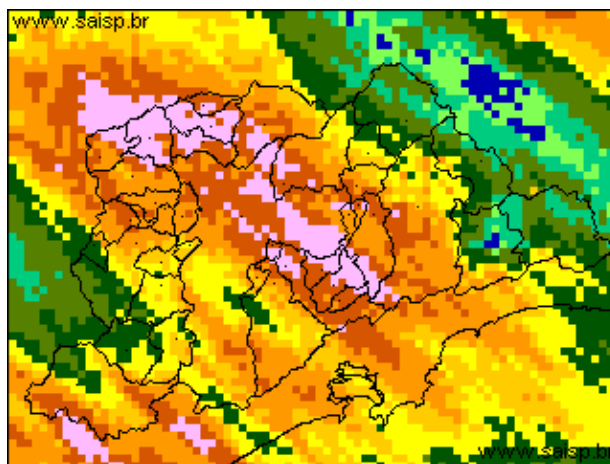
mm/h

As imagens acima mostram o final da chuva sobre a área de cobertura do radar e sobre a Região Metropolitana de São Paulo (RMSP) respectivamente.

Relatório de Chuvas



14/11/2007 10:00 - 16/11/2007 06:20



14/11/2007 10:00 - 16/11/2007 06:20

mm

As imagens acima mostram o total de chuva acumulada sobre a área de cobertura do radar e sobre a Região Metropolitana de São Paulo (RMSP) respectivamente.

2. REDE TELEMÉTRICA DE PLUVIOMETRIA

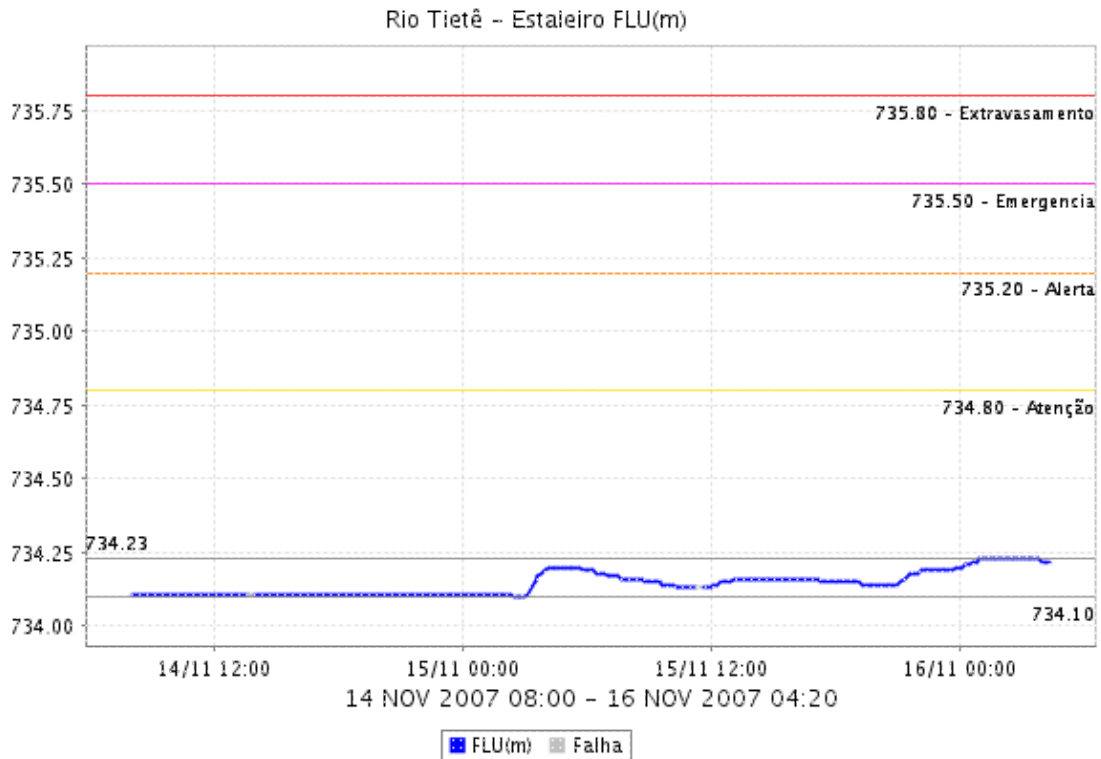
Acumulada entre 14/11/2007 10:00 e 16/11/2007 06:20			
Posto	mm	Rede	Bacia
Rio Tietê em São Miguel	0.000	Alto Tietê	Alto Tiete
Rio Tietê na Barragem da Penha	36.100	Alto Tietê	Alto Tiete
Belenzinho	30.000	Alto Tietê	Alto Tiete
Limão	21.100	Alto Tietê	Alto Tiete
Barragem Móvel	19.900	Alto Tietê	Alto Tiete
Aricanduva	23.900	Alto Tietê	Alto Tiete
Riacho Grande	18.800	Alto Tietê	Alto Tiete
Rudge Ramos	30.200	Alto Tietê	Alto Tiete
Ribeirão dos Meninos	30.800	Alto Tietê	Alto Tiete
Oratório	12.200	Alto Tietê	Alto Tiete
Vila Mariana	30.900	Alto Tietê	Alto Tiete
COMGAS(Mooca)	39.600	Alto Tietê	Alto Tiete
Bom Retiro	37.000	Alto Tietê	Alto Tiete
RADAR	0.000	Alto Tietê	Alto Tiete
Pirajuçara	5.100	Alto Tietê	Alto Tiete
Cabuçu de Baixo	27.400	Alto Tietê	Alto Tiete
Aricanduva(Foz)	26.000	Alto Tietê	Alto Tiete
Barragem Paraitinga	11.250	Alto Tietê	Alto Tiete
Rio Tietê na Barragem de Ponte Nova	16.000	Alto Tietê	Alto Tiete
Rio Tietê - Estaleiro	16.900	Alto Tietê	Alto Tiete
Taiacupeba	0.000	Alto Tietê	Alto Tiete
Rio Aricanduva - Shopping	17.200	Alto Tietê	Alto Tiete
Córrego Poá	0.000	Alto Tietê	Alto Tiete
Cabuçu de Baixo - Guaraú	40.600	Alto Tietê	Alto Tiete
Córrego Ipiranga	28.200	Alto Tietê	Alto Tiete

Relatório de Chuvas

Rio Pinheiros - Ponte Cid. Universitária	33.800	Alto Tietê	Alto Tiete
Ribeirão dos Couros	25.400	Alto Tietê	Alto Tiete
Corrego Oratório	29.800	Alto Tietê	Alto Tiete
Cabuçu de Cima - Vila Galvão	29.400	Alto Tietê	Alto Tiete
Rio Tamanduateí - Vd. Pacheco Chaves	29.200	Alto Tietê	Alto Tiete
Córrego Jaguaré	31.200	Alto Tietê	Alto Tiete
Rio Tietê - Ponte do Piquerí	43.000	Alto Tietê	Alto Tiete
Imigrantes(FEI)	0.000	Alto Tietê	Alto Tiete
Prosperidade	33.800	Alto Tietê	Alto Tiete
Portão 40	6.200	Cubatão	Alto Tiete
Cubatão	64.700	Cubatão	Baixada Santista
Cota 400	11.000	Cubatão	Baixada Santista

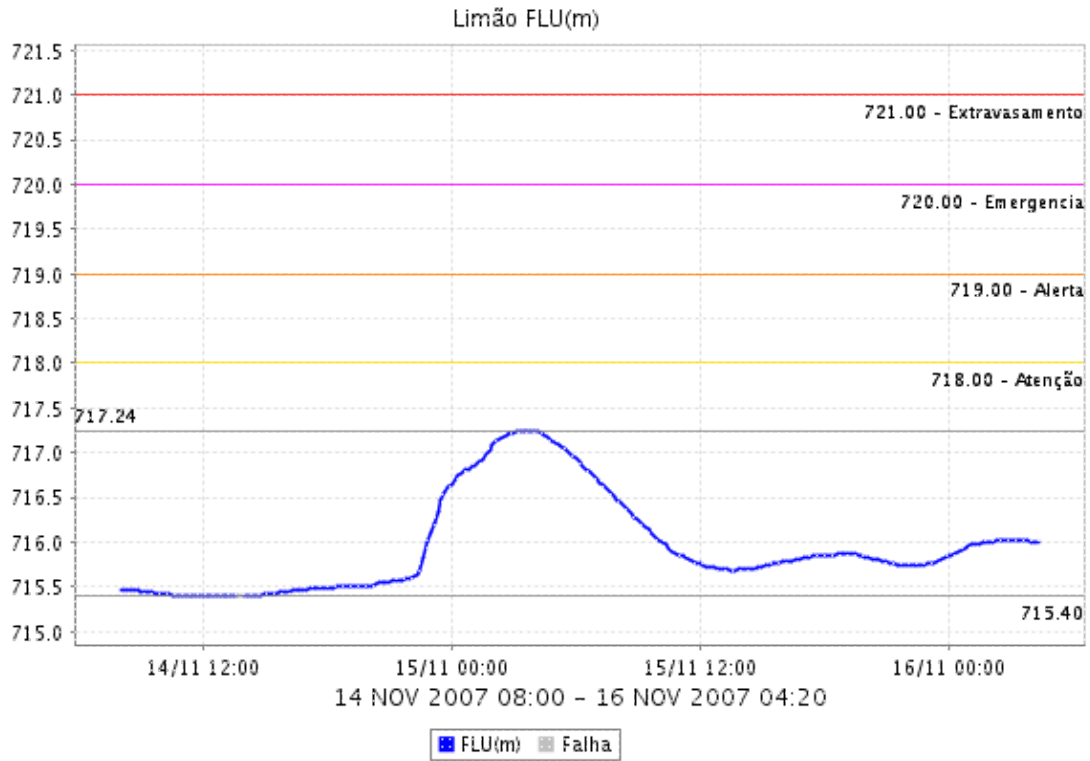
3. REDE TELEMÉTRICA DE FLUVIOMETRIA

ESTALEIRO



Relatório de Chuvas

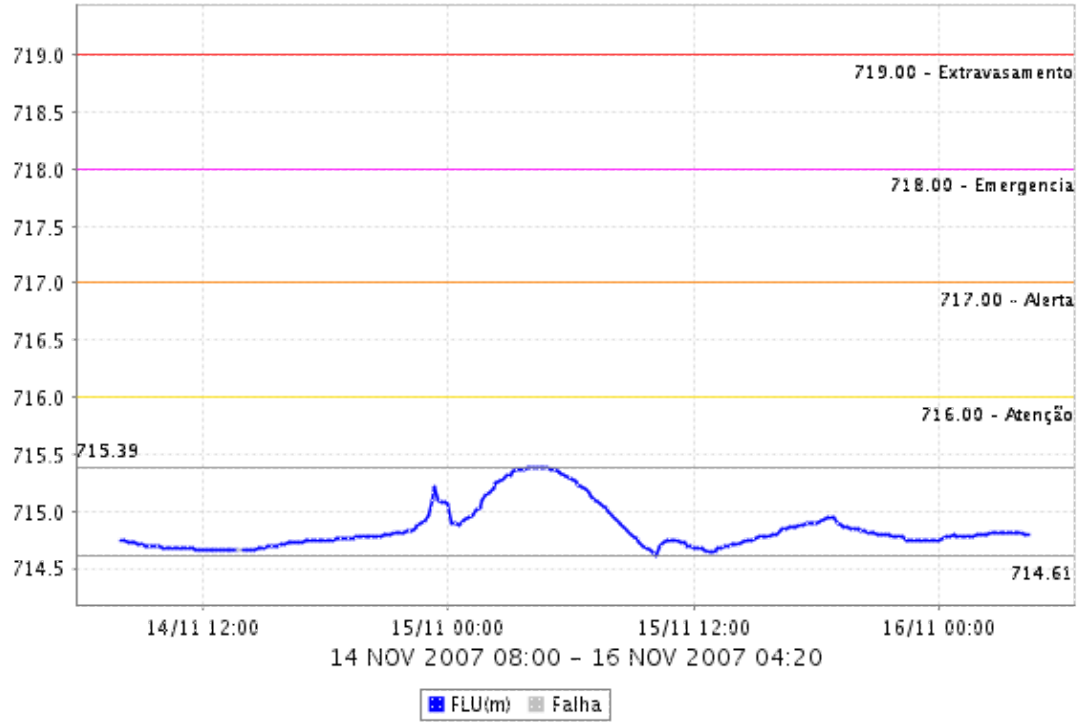
LIMÃO



BARRAGEM MÓVEL

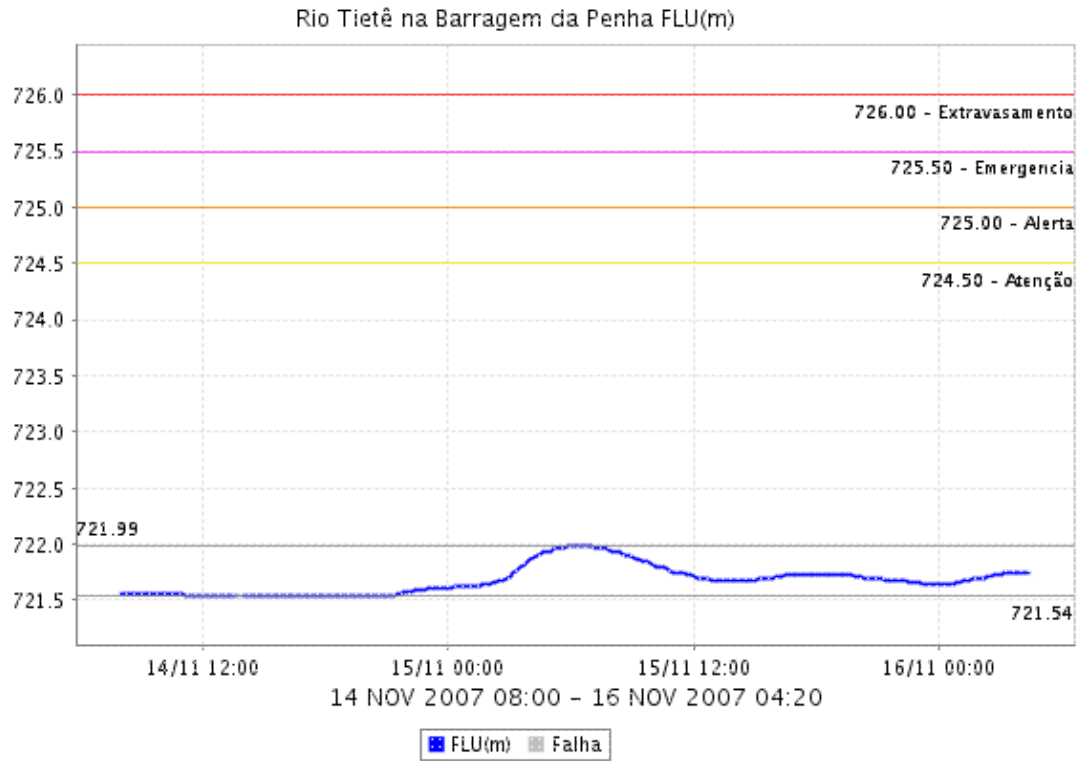
Relatório de Chuvas

Barragem Móvel FLU(m)



Relatório de Chuvas

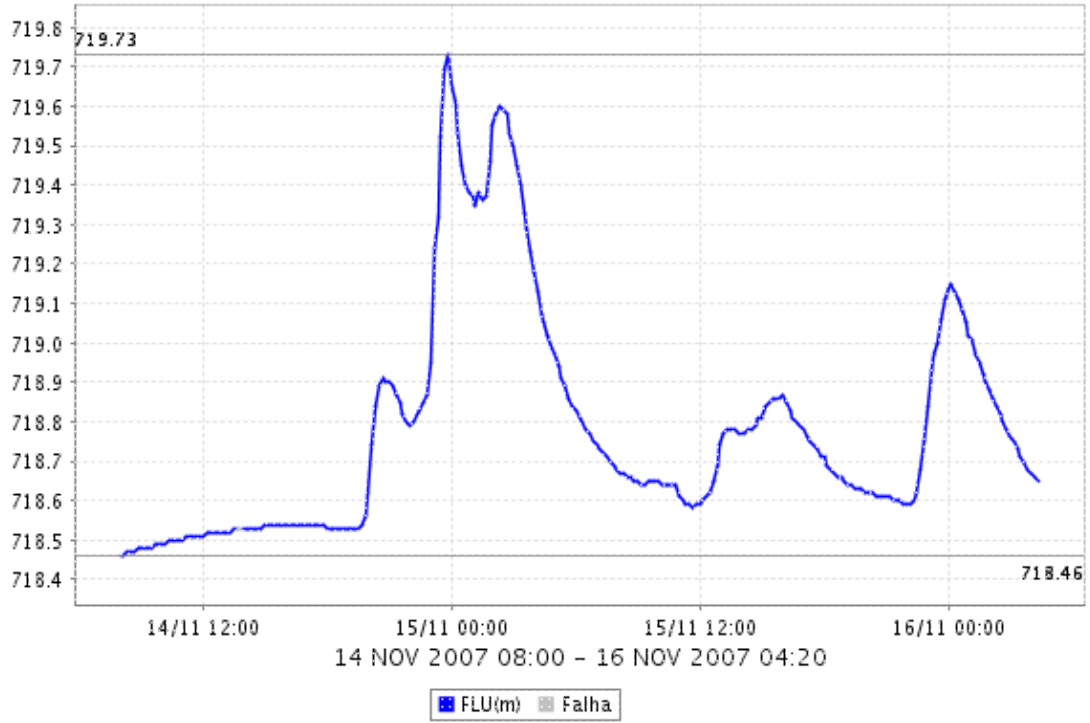
BARRAGEM DA PENHA



ARICANDUVA FOZ

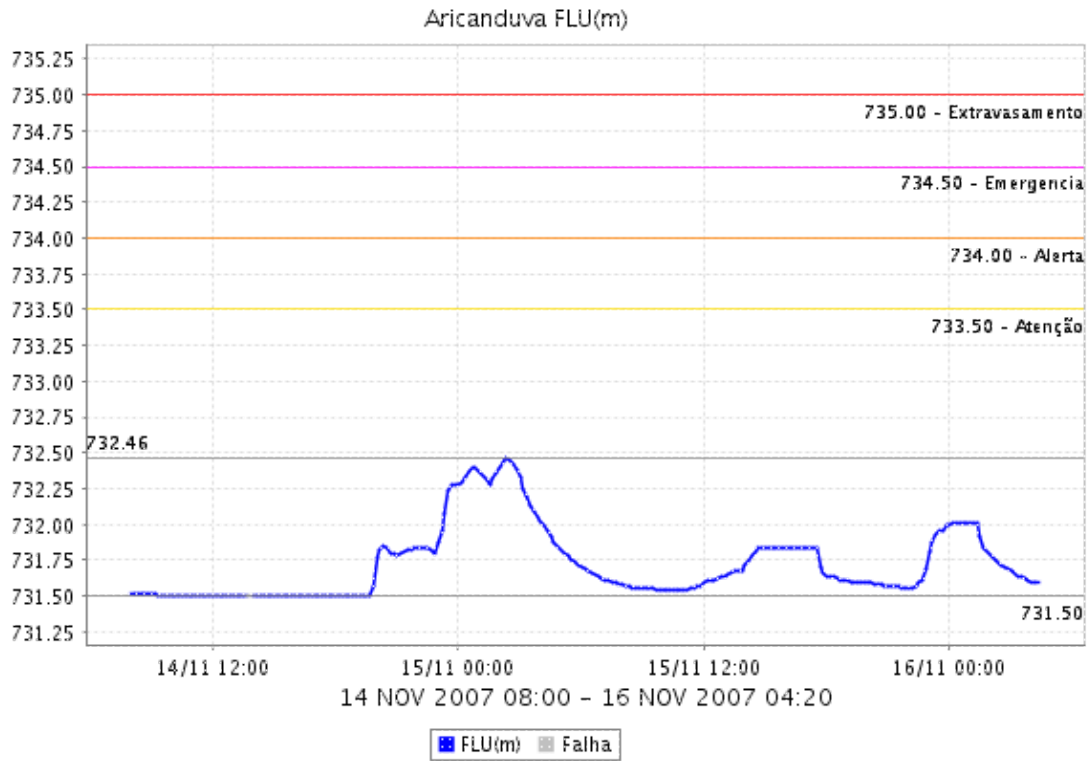
Relatório de Chuvas

Aricanduva(Foz) FLU(m)



Relatório de Chuvas

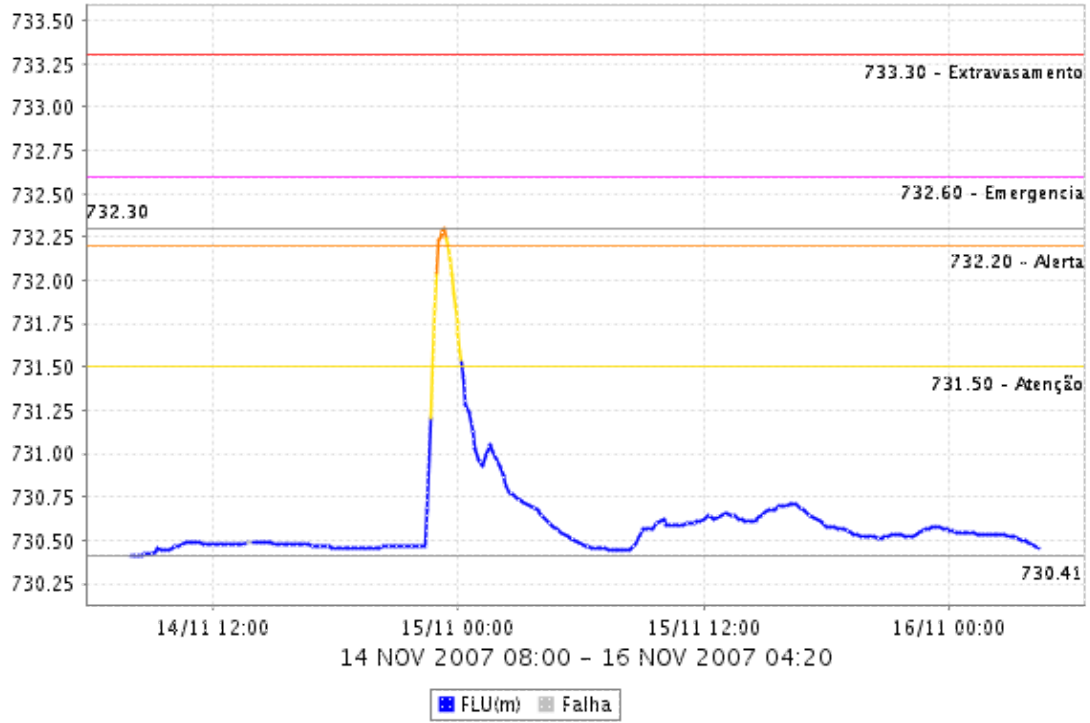
ARICANDUVA



PIRAJUÇARA

Relatório de Chuvas

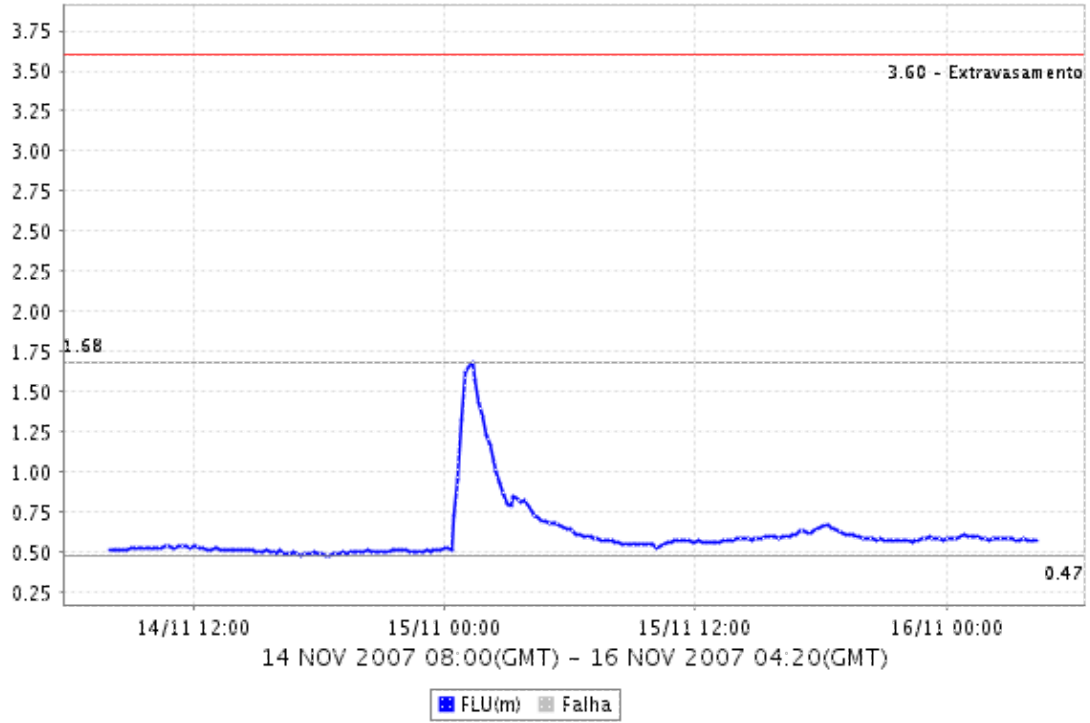
Pirajuçara FLU(m)



CÓRREGO POÁ

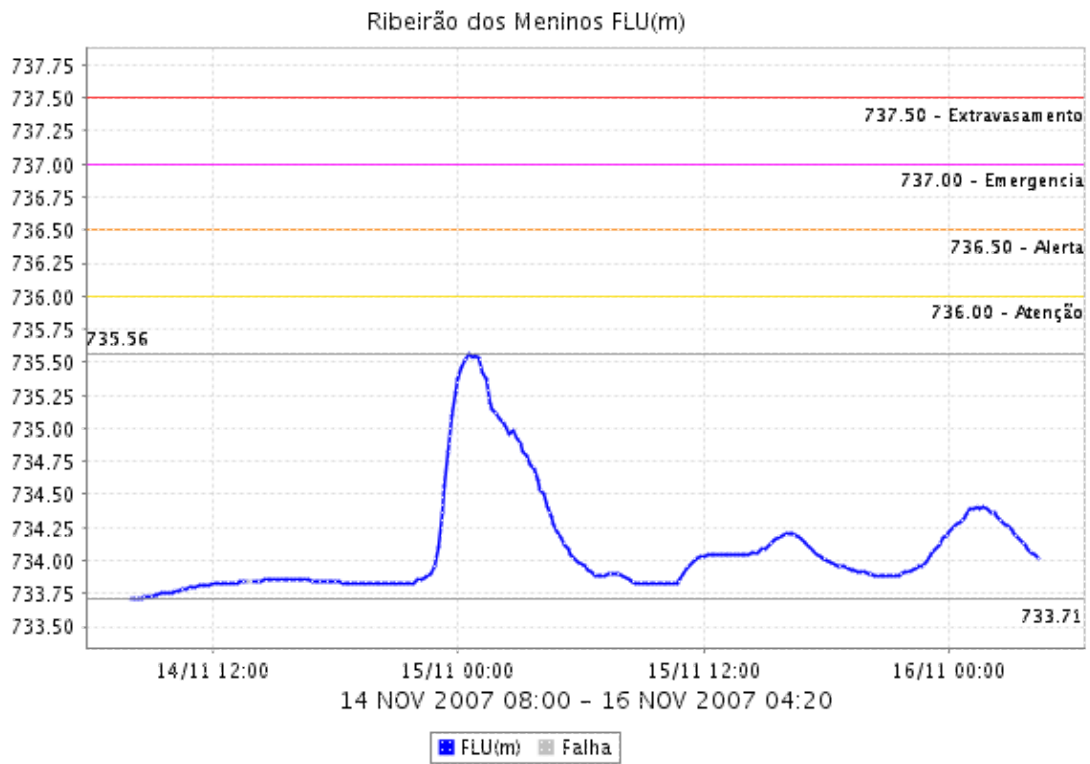
Relatório de Chuvas

Córrego Poá FLU(m)



Relatório de Chuvas

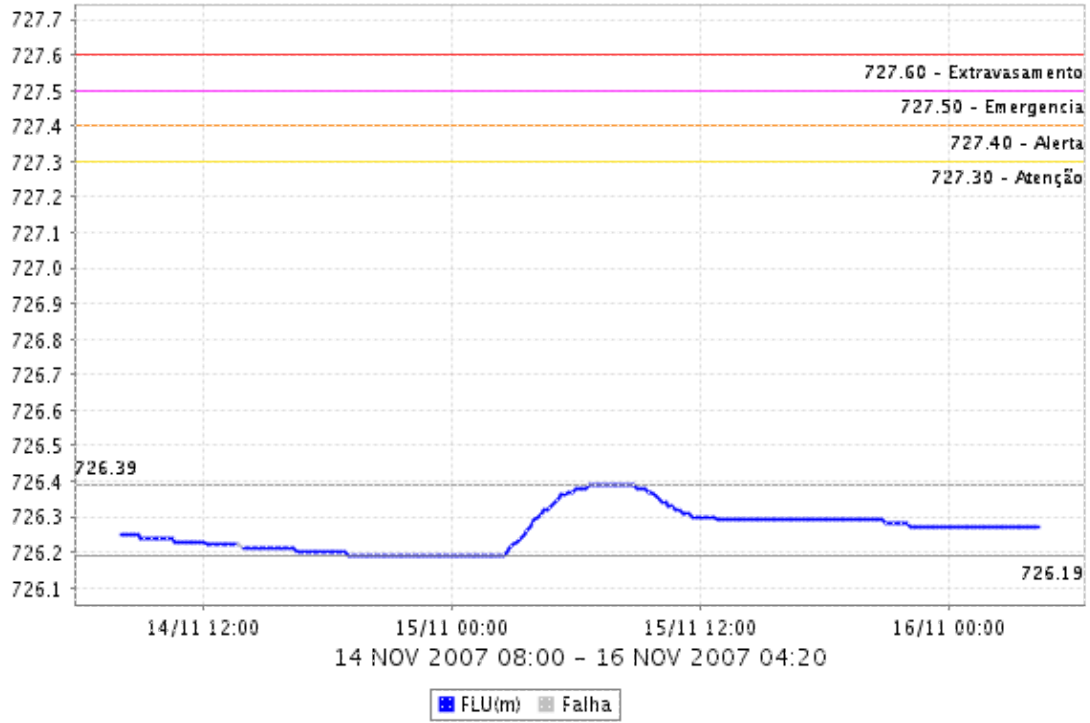
RIBEIRÃO DOS MENINOS



SÃO MIGUEL

Relatório de Chuvas

Rio Tietê em São Miguel FLU(m)



Relatório de Chuvas











4. ANÁLISE SINÓTICA



A imagem de satélite no canal do infravermelho, mostra as temperaturas de brilho, quanto mais fria a temperatura, mais alto se encontra o topo das nuvens, consequentemente, maior é a estrutura vertical do sistema.

Relatório de Chuvas

5. PREVISÃO PARA OS PRÓXIMOS DIAS

Previsão para 3 dias - Sao Paulo						
Segunda, 12-11			Terça, 13-11		Quarta, 14-11	
Madrugada		Chuva: 3mm		Chuva: 0mm		Chuva: 5mm
	Nublado com chuva	Atmosfera:Instável		Atmosfera:Instável		Atmosfera:Instável
Manhã		Chuva: 0mm		Chuva: 0mm		Chuva: 5mm
	Encoberto	Atmosfera:Instável		Atmosfera:Instável		Atmosfera:Instável
Tarde		Chuva: 1mm		Chuva: 1mm		Chuva: 14mm
	Nublado com chuva	Atmosfera:Instável		Atmosfera:Instável		Atmosfera:Estável
Noite		Chuva: 1mm		Chuva: 1mm		Chuva: 14mm
	Nublado com chuva	Atmosfera:Instável		Atmosfera:Alerta!		Atmosfera:Estável
Temperatura: 16°C / 20°C			Temperatura: 18°C / 27°C		Temperatura: 15°C / 20°C	
Vento: E-18km/h			Vento: NNE-18km/h		Vento: SSE-15km/h	
Chuva total: 5mm			Chuva total: 2mm		Chuva total: 14mm	

6. PONTOS DE ALAGAMENTO DA CENTRAL DE GERENCIAMENTO EMERGÊNCIAIS(CGE/PMSP)

14-Novembro-2007

INATIVO Local: AV EUSEBIO MATOSO Subp: BT
Referência: AV VITAL BRASIL
Sentido: C/B
Início às 22:47 / fim às 07:35
Observação: TRANSITÁVEL

INATIVO Local: AV DO ESTADO Subp:
Referência: ALTURA DO N° 2288
Sentido: SANT/IPIR
Início às 23:37 / fim às 02:20
Observação: TRANSITÁVEL

INATIVO Local: AV DO ESTADO Subp:
Referência: R JOAO TEODORO
Sentido: IPIR/SANT
Início às 23:35 / fim às 02:20
Observação: TRANSITÁVEL

Relatório de Chuvas

INATIVO Local: AV MERCURIO Subp:
Referência: R DA CANTAREIRA
Sentido: UNICO
Início às 23:32 / fim às 02:21
Observação: INTRANSITÁVEL

INATIVO Local: AV VINTE E TRES DE MAIO Subp:
Referência: PCA DA BANDEIRA
Sentido: SANT/AER
Início às 23:52 / fim às 02:33
Observação: TRANSITÁVEL

15-Novembro-2007

INATIVO Local: AV VITAL BRASIL Subp:
Referência: AV PROF FRANCISCO MORATO
Sentido: B/C
Início às 02:15 / fim às 07:35
Observação: TRANSITÁVEL

INATIVO Local: AV JOAO DIAS Subp:
Referência: PCA ALCEU AMOROSO LIMA
Sentido: B/C
Início às 04:56 / fim às 12:10
Observação: TRANSITÁVEL

INATIVO Local: MARGINAL TIETÊ Subp:
Referência: PTE JULIO DE MESQUITA NETO
Sentido: CB/AS
Início às 07:24 / fim às 10:10
Observação: TRANSITÁVEL

6. VEJA OS EVENTOS ANTERIORES

7. VERSÃO PARA IMPRESSÃO EM PDF