

RELATÓRIO DE EVENTO DE CHUVA - DE 23/10/2007 14:20(GMT) ATÉ 26/10/2007 04:00(GMT) (-2h para converter para horario local de verão)

DAEE/FCTH

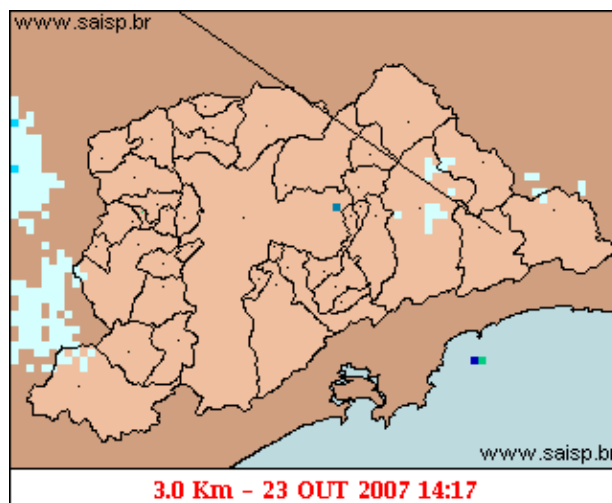
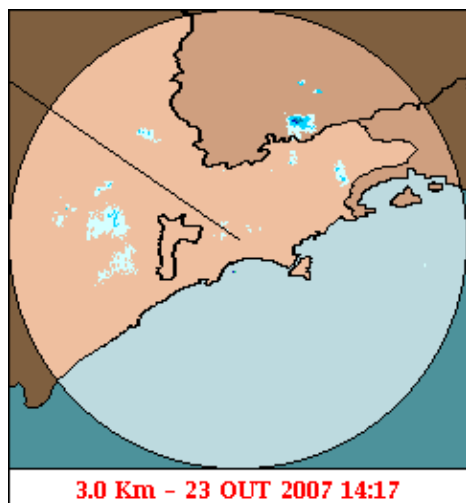
Nos campos de altitude, observa-se um cavado com eixo inclinado no sentido Noroeste/Sudeste, sobre o Centro-Oeste do Brasil, posicionando desta forma, o sotavento do mesmo desde o Sul da Região Amazônica, até o litoral do Sudeste brasileiro. Sobre toda esta região, observa-se varios núcleos de divergência, principalmente sobre o estado de SP e Sul Fluminense. Em superfície, configura-se um corredor de umidade (devido ao suporte em altitude), alinhado abaixo do escoamento em altos níveis, o que configura uma Zona de Convergência. Este sistema tem como característica, chuvas moderadas estratiforme e persistência de dias, causando acumulados significativos. As chuvas atingiram todo o Leste do estado de SP.

A chuva teve início às 14:17 (GMT) do dia 23/10, passou por um horário de pico às 17:40 (GMT) do dia 25/10 e terminou às 03:55 (GMT) do dia 26/10.

A chuva acumulada nos postos da Rede Telemétrica do Alto Tietê e Cubatão variou entre 0,0 e 165.5 milímetros (Posto Portão 40). Nos postos da Rede Telemétrica do Alto Tietê, o posto Pirajuçara entrou em estado de ATENÇÃO, os demais postos operaram em estado normal.

O CGE/PMSP registrou 16 pontos criticos de alagamento .

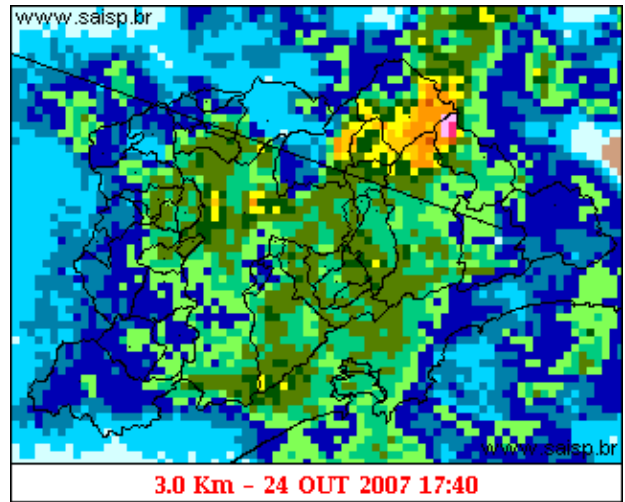
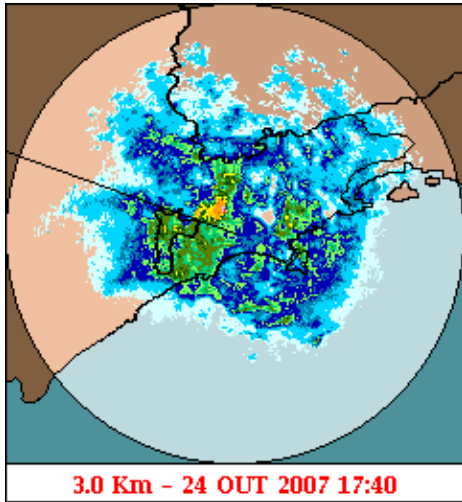
1. IMAGENS DO RADAR METEOROLÓGICO DE PONTE NOVA



mm/h

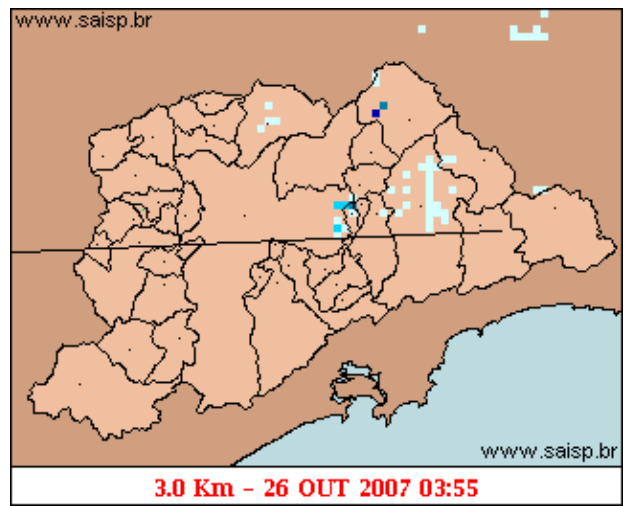
As imagens acima mostram o início da chuva sobre a área de cobertura do radar e sobre a Região Metropolitana de São Paulo (RMSP) respectivamente.

Relatório de Chuvas



mm/h

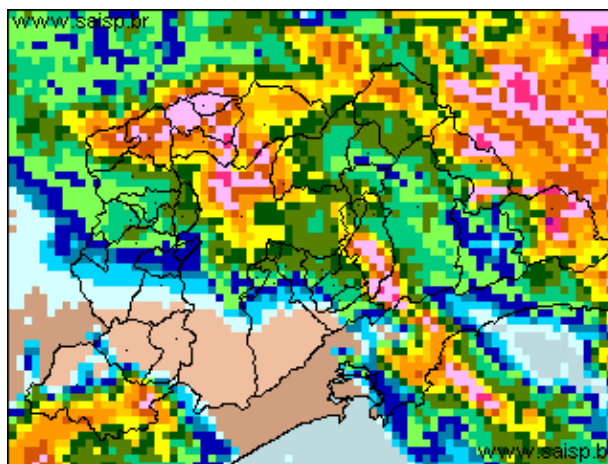
As imagens acima mostram o pico da chuva sobre a área de cobertura do radar e sobre a Região Metropolitana de São Paulo (RMSP) respectivamente.



mm/h

As imagens acima mostram o final da chuva sobre a área de cobertura do radar e sobre a Região Metropolitana de São Paulo (RMSP) respectivamente.

Relatório de Chuvas



23/10/2007 14:20 - 26/10/2007 04:00

23/10/2007 14:20 - 26/10/2007 04:00

mm

As imagens acima mostram o total de chuva acumulada sobre a área de cobertura do radar e sobre a Região Metropolitana de São Paulo (RMSP) respectivamente.

2. REDE TELEMÉTRICA DE PLUVIOMETRIA

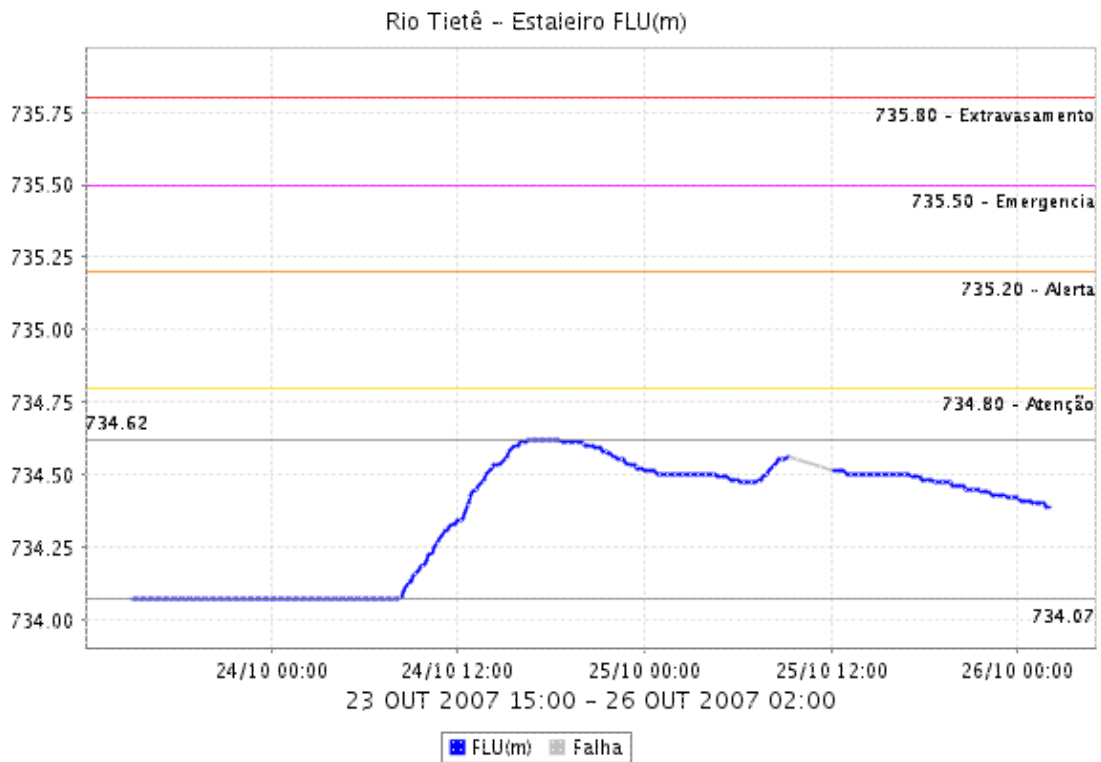
Acumulada entre 23/10/2007 14:20 e 26/10/2007 04:00			
Posto	mm	Rede	Bacia
Rio Tietê em São Miguel	31.900	Alto Tietê	Alto Tiete
Rio Tietê na Barragem da Penha	52.200	Alto Tietê	Alto Tiete
Belenzinho	45.100	Alto Tietê	Alto Tiete
Limão	2.000	Alto Tietê	Alto Tiete
Barragem Móvel	40.600	Alto Tietê	Alto Tiete
Aricanduva	44.500	Alto Tietê	Alto Tiete
Riacho Grande	35.400	Alto Tietê	Alto Tiete
Rudge Ramos	68.600	Alto Tietê	Alto Tiete
Ribeirão dos Meninos	53.700	Alto Tietê	Alto Tiete
Oratório	17.000	Alto Tietê	Alto Tiete
Vila Mariana	48.200	Alto Tietê	Alto Tiete
COMGAS(Mooca)	3.000	Alto Tietê	Alto Tiete
Bom Retiro	48.300	Alto Tietê	Alto Tiete
RADAR	56.900	Alto Tietê	Alto Tiete
Pirajuçara	35.800	Alto Tietê	Alto Tiete
Cabuçu de Baixo	38.000	Alto Tietê	Alto Tiete
Aricanduva(Foz)	3.000	Alto Tietê	Alto Tiete
Cabuçu de Baixo - Guaraú	48.400	Alto Tietê	Alto Tiete
Barragem Paraitinga	32.750	Alto Tietê	Alto Tiete
Rio Tietê na Barragem de Ponte Nova	53.700	Alto Tietê	Alto Tiete
Rio Tietê - Estaleiro	58.400	Alto Tietê	Alto Tiete
Taiacupeba	0.000	Alto Tietê	Alto Tiete
Barragem Jundiá	54.200	Alto Tietê	Alto Tiete
Rio Aricanduva - Shopping	32.000	Alto Tietê	Alto Tiete
Córrego Poá	43.000	Alto Tietê	Alto Tiete

Relatório de Chuvas

Córrego Ipiranga	43.600	Alto Tietê	Alto Tiete
Rio Pinheiros - Ponte Cid. Universitária	46.000	Alto Tietê	Alto Tiete
Ribeirão dos Couros	56.000	Alto Tietê	Alto Tiete
Cabuçu de Cima - Vila Galvão	58.200	Alto Tietê	Alto Tiete
Rio Tamanduateí - Vd. Pacheco Chaves	42.400	Alto Tietê	Alto Tiete
Córrego Jaguaré	41.800	Alto Tietê	Alto Tiete
Imigrantes(FEI)	3.600	Alto Tietê	Alto Tiete
Prosperidade	5.000	Alto Tietê	Alto Tiete
Portão 40	165.600	Cubatão	Alto Tiete
Cubatão	0.000	Cubatão	Baixada Santista
Cota 400	0.000	Cubatão	Baixada Santista

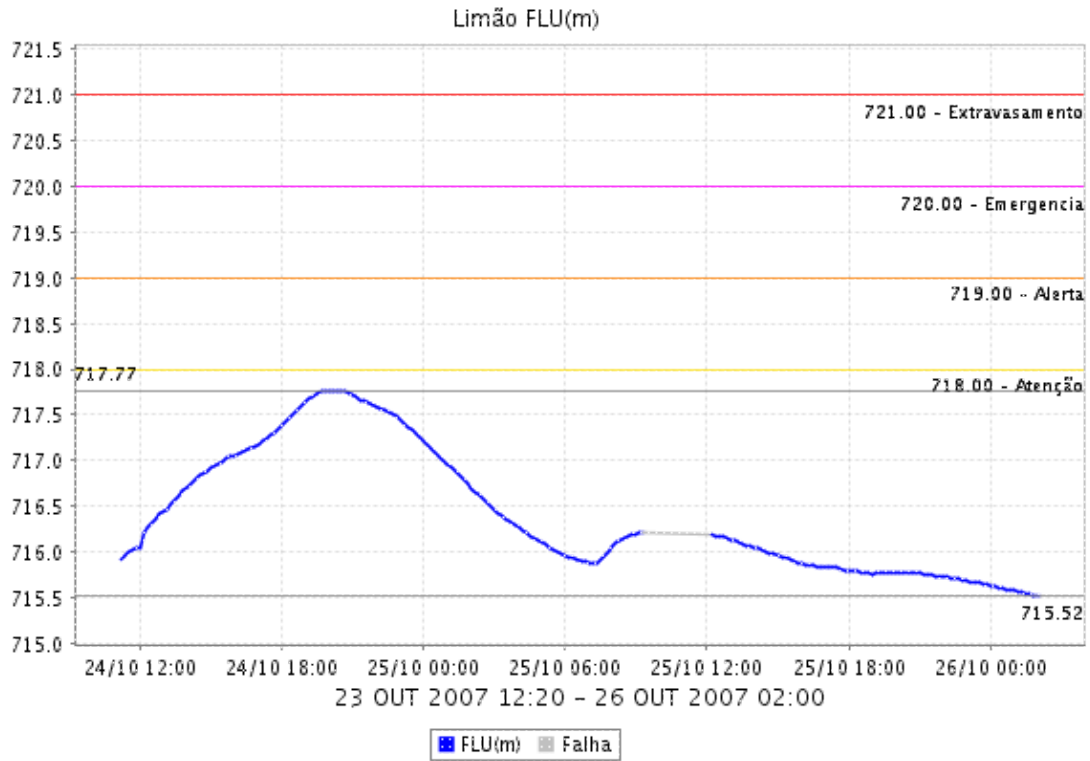
3. REDE TELEMÉTRICA DE FLUVIOMETRIA

ESTALEIRO



Relatório de Chuvas

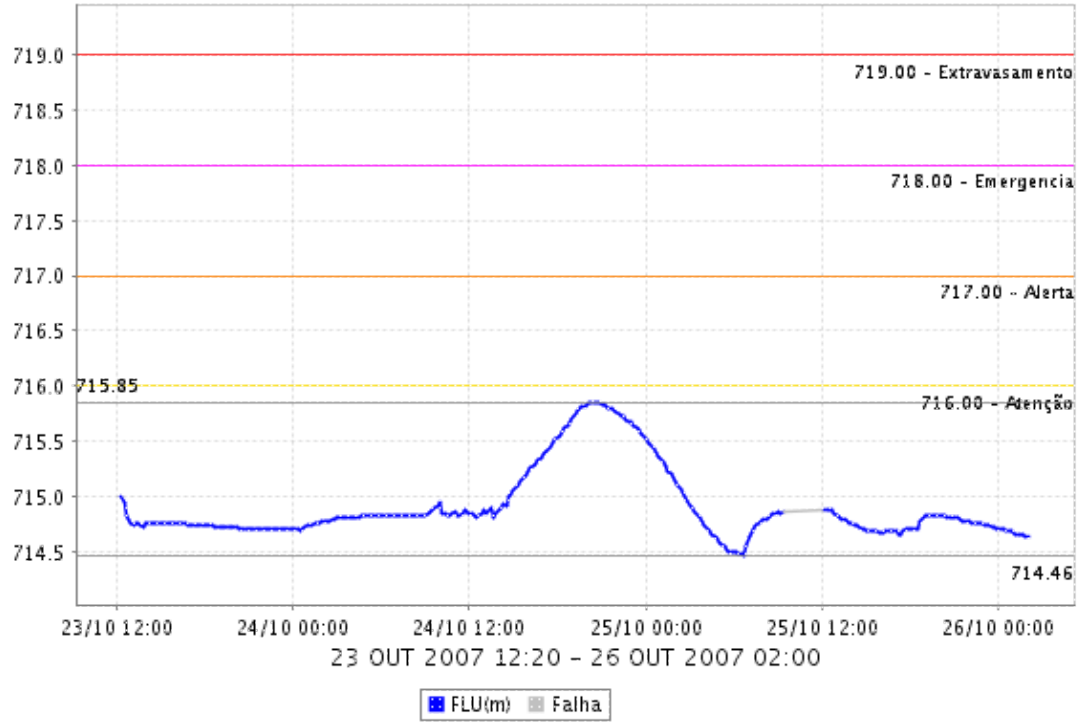
LIMÃO



BARRAGEM MÓVEL

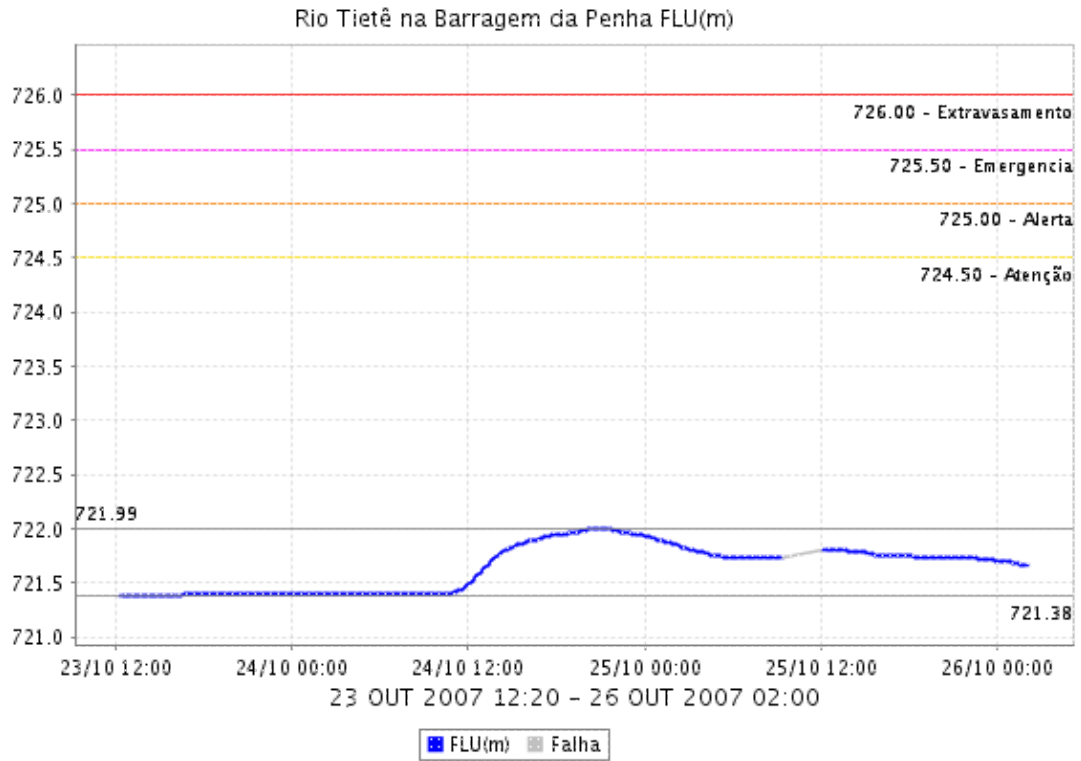
Relatório de Chuvas

Barragem Móvel FLU(m)



Relatório de Chuvas

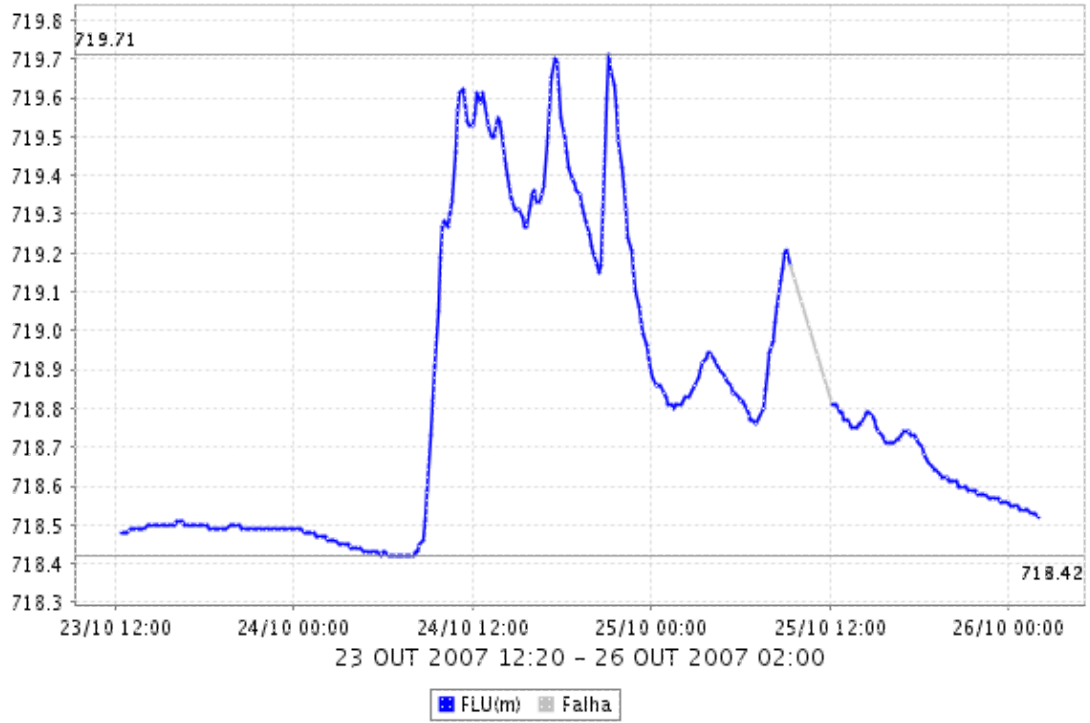
BARRAGEM DA PENHA



ARICANDUVA FOZ

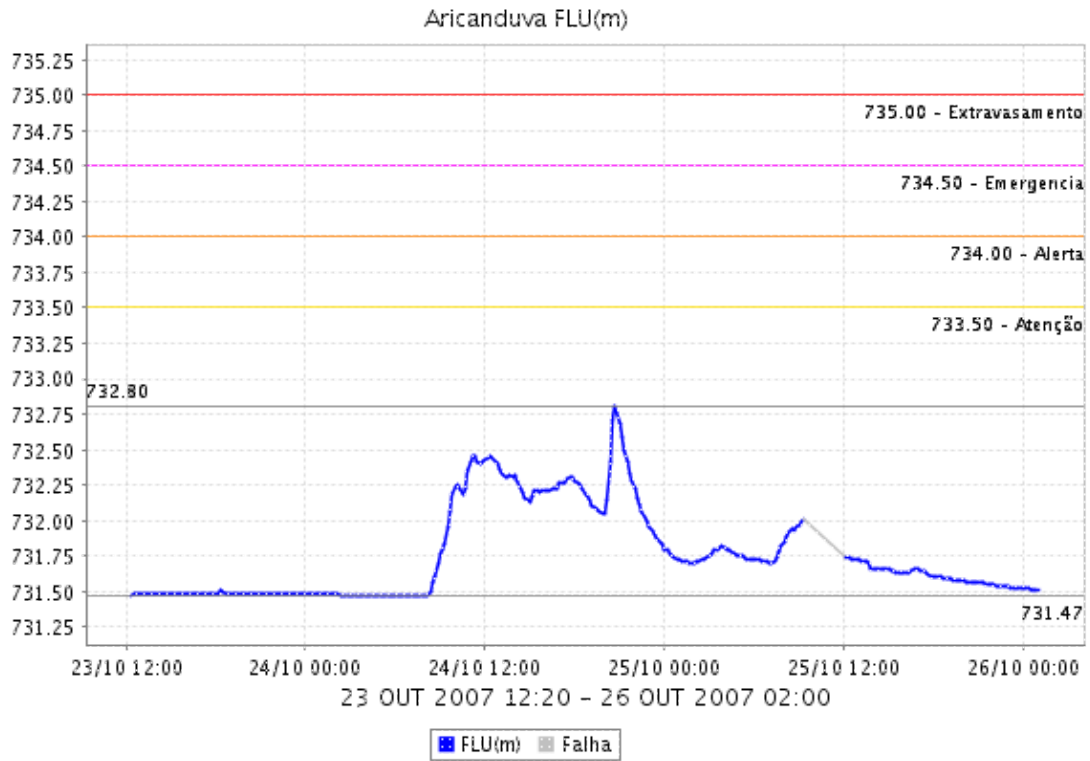
Relatório de Chuvas

Aricanduva(Foz) FLU(m)



Relatório de Chuvas

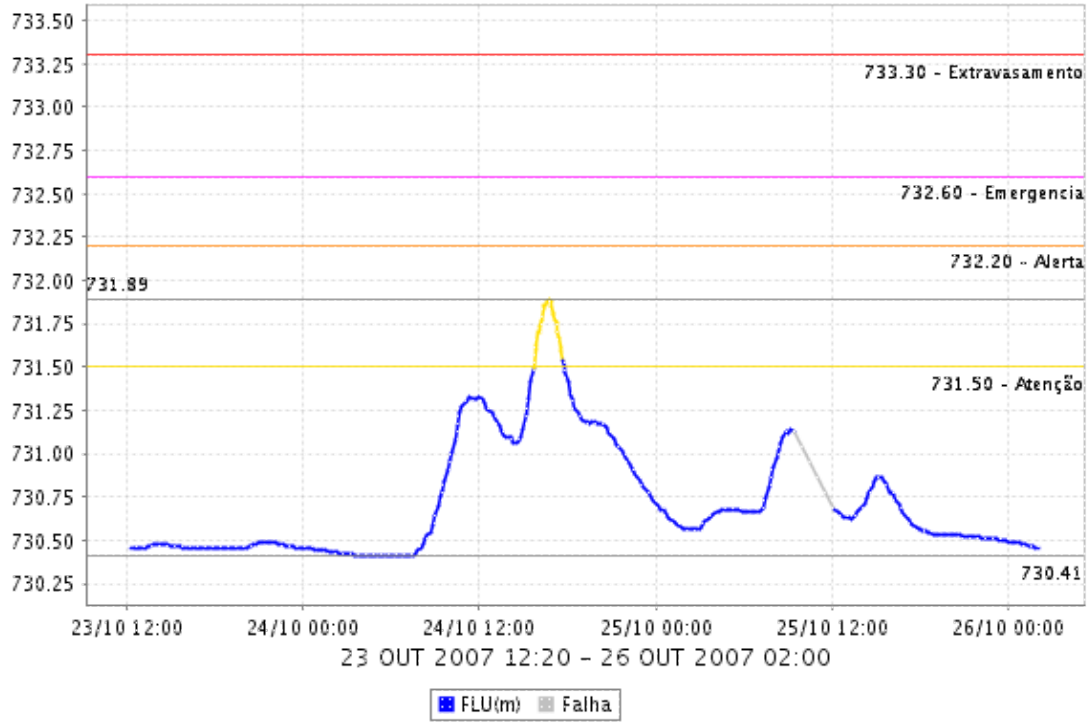
ARICANDUVA



PIRAJUÇARA

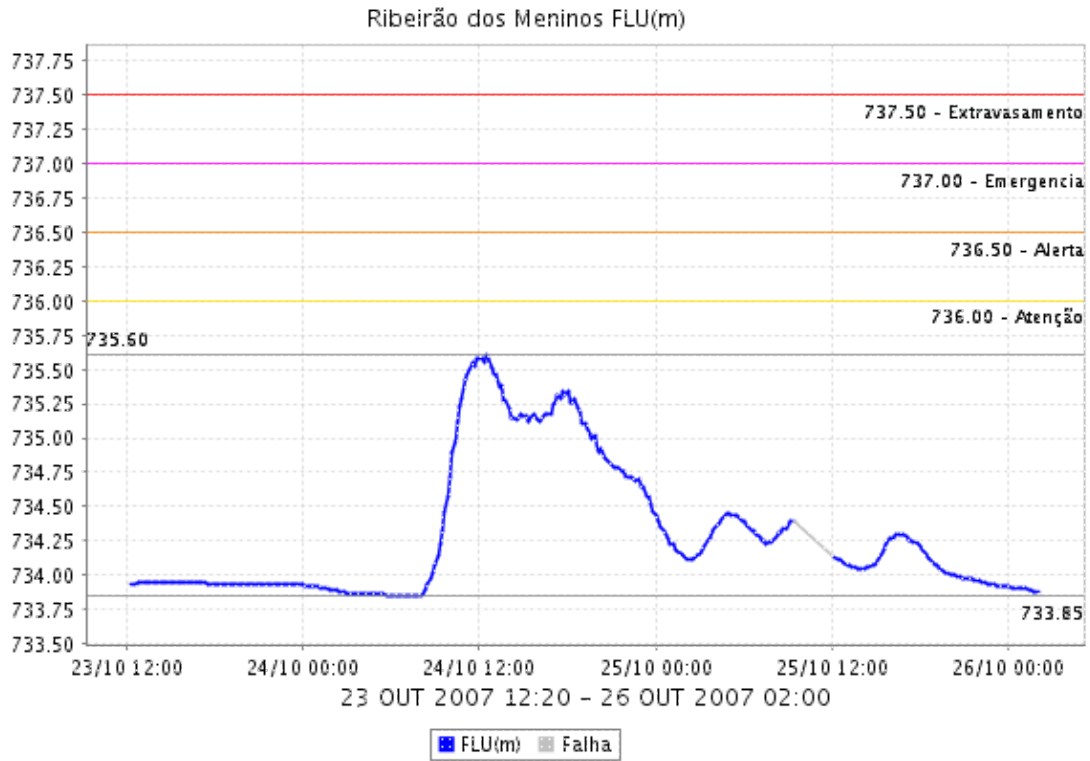
Relatório de Chuvas

Pirajuçara FLU(m)



Relatório de Chuvas

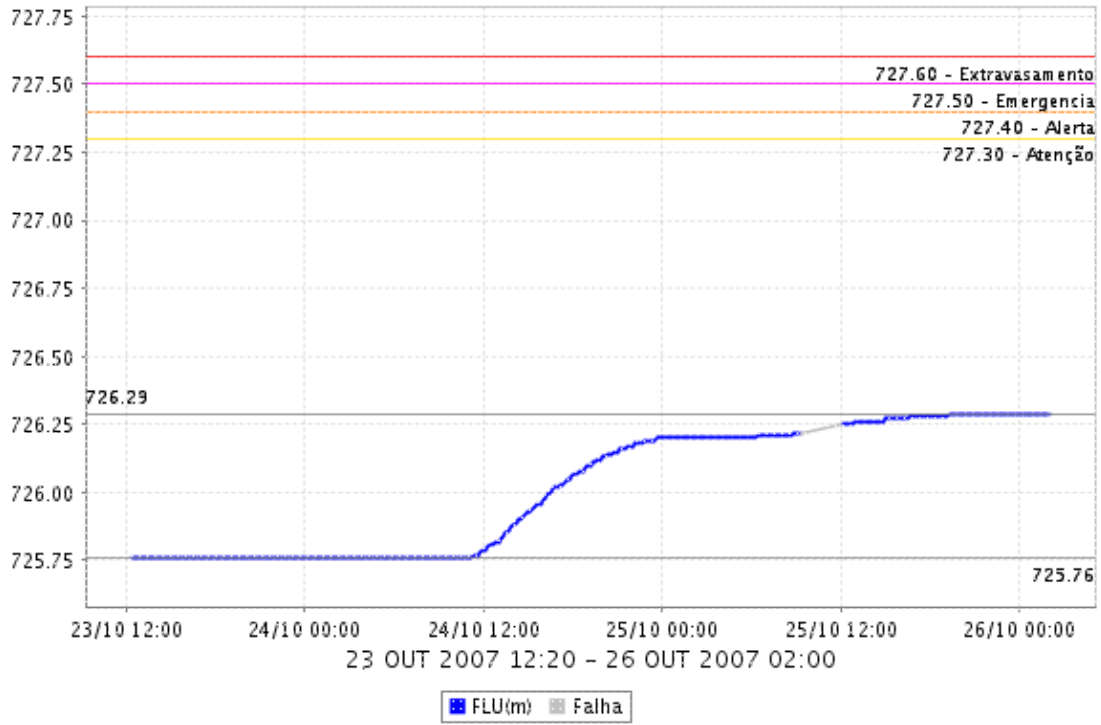
RIBEIRÃO DOS MENINOS



SÃO MIGUEL

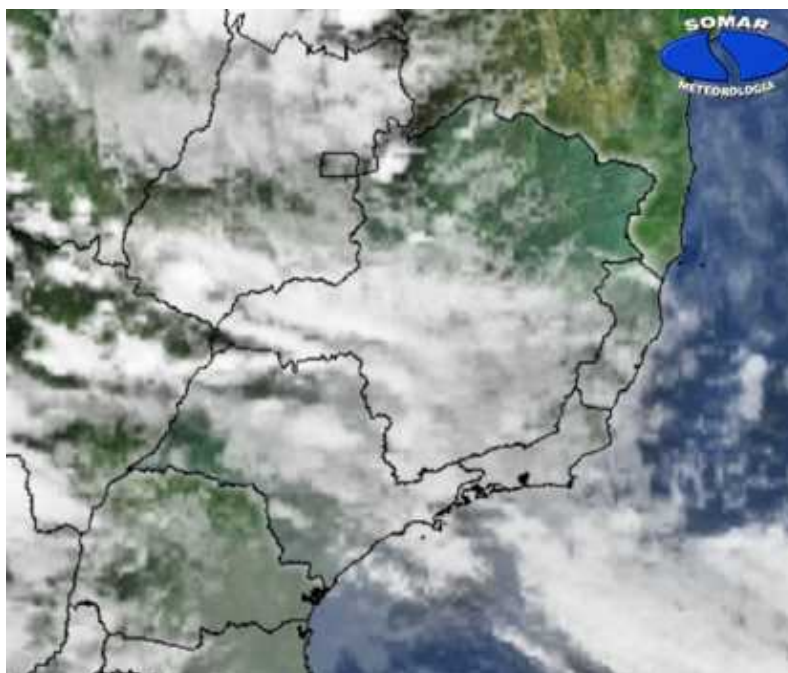
Relatório de Chuvas

Rio Tietê em São Miguel FLU(m)



Relatório de Chuvas

4. ANÁLISE SINÓTICA








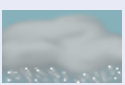
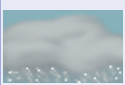





A imagem de satélite no canal do infravermelho, mostra as temperaturas de brilho, quanto mais fria a temperatura, mais alto se encontra o topo das nuvens, conseqüentemente, maior é a estrutura vertical do sistema.

Relatório de Chuvas

5. PREVISÃO PARA OS PRÓXIMOS DIAS

Previsão para 3 dias - Sao Paulo

	Segunda, 22-10	Terça, 23-10	Quarta, 24-10
Madrugada	 Chuva: 1mm Atmosfera: Instável	 Chuva: 10mm Atmosfera: Alerta!	 Chuva: 4mm Atmosfera: Instável
Manhã	 Chuva: 6mm Atmosfera: Instável	 Chuva: 24mm Atmosfera: Alerta!	 Chuva: 4mm Atmosfera: Instável
Tarde	 Pancada de chuva Chuva: 7mm Atmosfera: Alerta!	 Chuva: 28mm Atmosfera: Instável	 Chuva: 11mm Atmosfera: Instável
Noite	 Chuva: 16mm Atmosfera: Alerta!	 Chuva: 11mm Atmosfera: Instável	 Chuva: 11mm Atmosfera: Instável
	Temperatura: 20°C / 23°C	Temperatura: 18°C / 21°C	Temperatura: 18°C / 23°C
	Vento: E-16km/h	Vento: S-15km/h	Vento: NW-8km/h
	Chuva total: 30mm	Chuva total: 73mm	Chuva total: 11mm

6. PONTOS DE ALAGAMENTO DA CENTRAL DE GERENCIAMENTO EMERGÊNCIAIS(CGE/PMSP)

24 de Outubro de 2007

INATIVO Local: MARGINAL PINHEIROS Subp: BT
Referência: PTE..ENG. ROBERTO ZUCCOLO
Sentido: CAST/INT - ÚNICA
Início às 18:00 / fim às 21:48
Observação: TRANSITÁVEL

INATIVO Local: AV. JOÃO DIAS Subp: MB
Referência: PC. ALCEU AMOROSO LIMA
Sentido: B/C
Início às 17:33 / fim às 03h00
Observação: TRANSITÁVEL

INATIVO Local: AV. ALCÂNTARA MACHADO Subp: MO
Referência: R. SIQUEIRA BUENO
Sentido: C/B - EXPRESSA
Início às 17:33 / fim às 18:54
Observação: TRANSITÁVEL

Relatório de Chuvas

INATIVO Local: AV. CELSO GARCIA Subp: MO
Referência: R. REDENÇÃO
Sentido: C/B - ÚNICA
Início às 17:22 / fim às 18:39
Observação: TRANSITÁVEL

INATIVO Local: R. ENÉIAS LUIS CARLOS BARBANTI Subp: FO
Referência: R. BRUNO BERTUCCI
Sentido: AMBOS - ÚNICA
Início às 17:22 / fim às 03:49
Observação: INTRANSITÁVEL

INATIVO Local: PC. JORGE DE LIMA Subp: BT
Referência: AV. VITAL BRASIL
Sentido: C/B
Início às 16:50 / fim às 18:00
Observação: TRANSITÁVEL

INATIVO Local: R. ROMÃO GOMES Subp: BT
Referência: R. CATEQUESE
Sentido: ÚNICO
Início às 16:24 / fim às 06:24
Observação: INTRANSITÁVEL

INATIVO Local: AV. REBOUÇAS Subp: PI
Referência: R. CAP. ANTONIO ROSA
Sentido: B/C
Início às 18:55 / fim às 22:27
Observação: TRANSITÁVEL

25 de Outubro de 2007

INATIVO Local: AV. REBOUÇAS Subp: PI
Referência: R. JOAQUIM ANTUNES
Sentido: C/B
Início às 06:50 / fim às 07:30
Observação: TRANSITÁVEL

INATIVO Local: AV. NOSSA SENHORA DO Ó Subp: FO
Referência: AV. PROF. CELESTINO BOURROUL
Sentido: C/B
Início às 07:29 / fim às 11:12
Observação: TRANSITÁVEL

INATIVO Local: AV. DEP. EMILIO CARLOS Subp: FO
Referência: R. EDMUNDO KRUG
Sentido: C/B
Início às 08:00 / fim às 10:54
Observação: TRANSITÁVEL

INATIVO Local: AV. REBOUÇAS Subp: PI
Referência: R. CAP. ANTONIO ROSA
Sentido: B/C
Início às 08:40 / fim às 13:30
Observação: TRANSITÁVEL

INATIVO Local: PC. JORGE DE LIMA Subp: BT
Referência: AV. VITAL BRASIL

Relatório de Chuvas

Sentido: C/B
Início às 06:05 / fim às 06:25
Observação: TRANSITÁVEL

INATIVO Local: RUA BR. DE RESENDE Subp: VP
Referência: RUA DOS PATRIOTAS
Sentido: ÚNICO
Início às 08:00 / fim às 08:24
Observação: TRANSITÁVEL

INATIVO Local: AV. ORATÓRIO Subp: VP
Referência: ALTURA DO N. 1100
Sentido: AMBOS
Início às 06:01 / fim às 07:01
Observação: TRANSITÁVEL

INATIVO Local: AV. FRANCISCO MATARAZZO Subp: LA
Referência: R. DR. COSTA JUNIOR
Sentido: B/C
Início às 06:00 / fim às 07:28
Observação: TRANSITÁVEL

6. VEJA OS EVENTOS ANTERIORES

7. VERSÃO PARA IMPRESSÃO EM PDF