

Relatório de Chuvas

- Error loading jdbc driver : org.postgresql.Driver : org.postgresql.Driver - Error loading jdbc driver :
postgresql.Driver : postgresql.Driver

RELATÓRIO PARCIAL DE EVENTO DE CHUVA - DE 27/09/2007 19:41(GMT) ATÉ 29/09/2007 03:46(GMT) (-3h hora local)

DAEE/FCTH

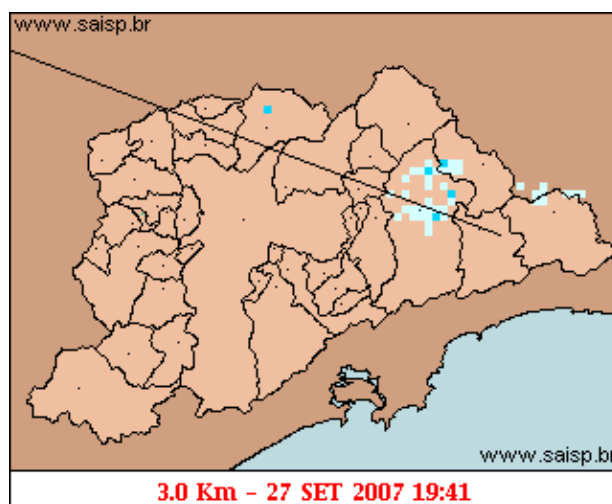
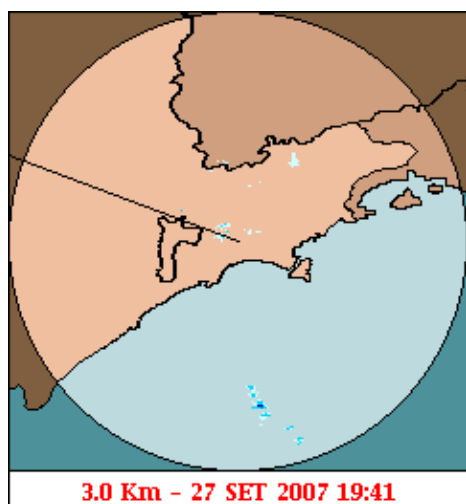
Um sistema frontal que chega ao sul do país provoca chuvas em São Paulo .

A chuva teve início às 19:41 (GMT) do dia 27/09, passou por um horário de pico às 17:11 (GMT) do dia 28/09 e terminou às 03:46(GMT) do dia 29/09.

A chuva acumulada nos postos da Rede Telemétrica do Alto Tietê e Cubatão variou entre 0,0 e 5,00 milímetros (Posto Paraitinga). Nos postos da Rede Telemétrica do Alto Tietê, os postos operaram em estado normal.

O CGE/PMSP não registrou pontos críticos de alagamento .

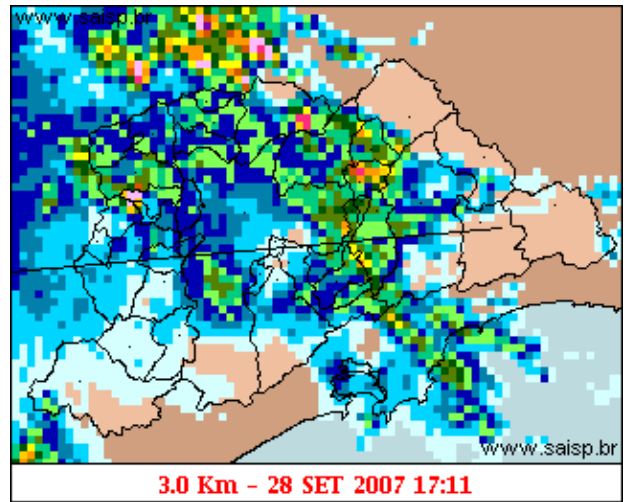
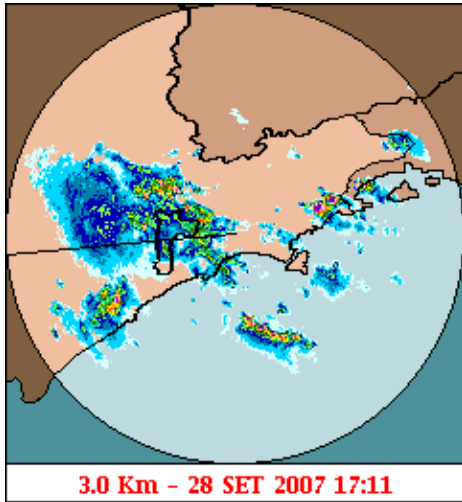
1. IMAGENS DO RADAR METEOROLÓGICO DE PONTE NOVA



mm/h

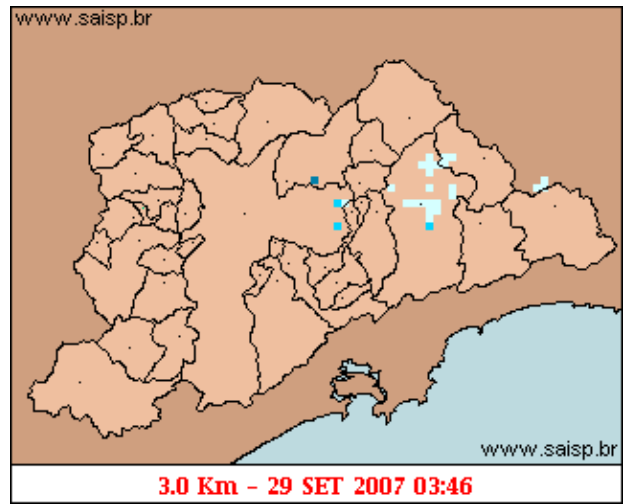
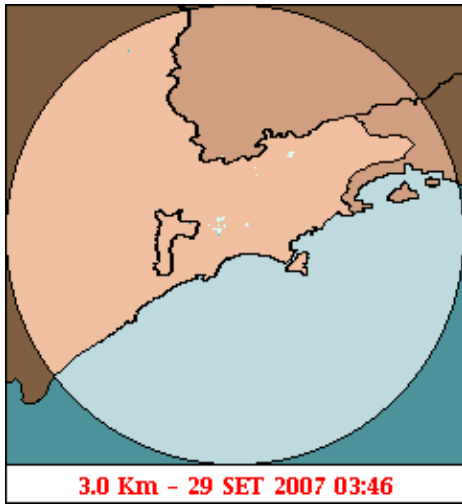
As imagens acima mostram o início da chuva sobre a área de cobertura do radar e sobre a Região Metropolitana de São Paulo (RMSP) respectivamente.

Relatório de Chuvas



mm/h

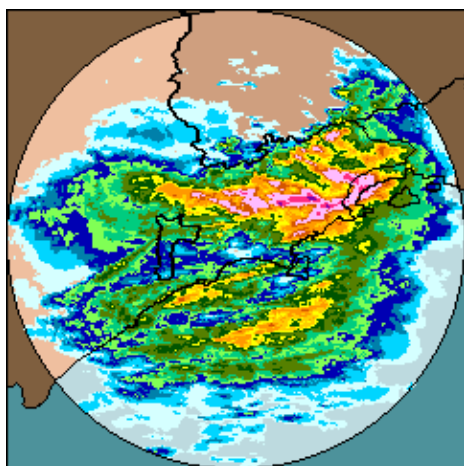
As imagens acima mostram o pico da chuva sobre a área de cobertura do radar e sobre a Região Metropolitana de São Paulo (RMSP) respectivamente.



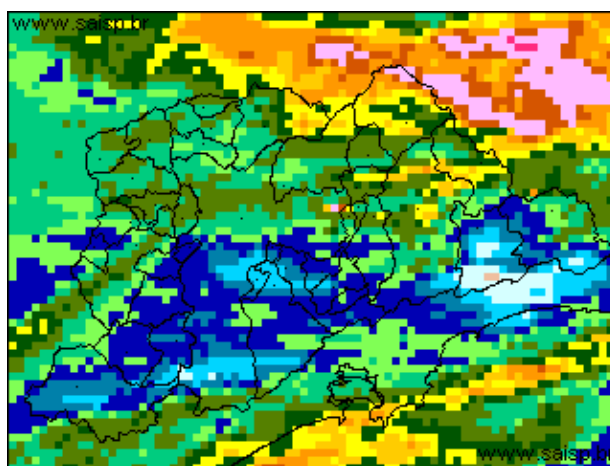
mm/h

As imagens acima mostram o final da chuva sobre a área de cobertura do radar e sobre a Região Metropolitana de São Paulo (RMSP) respectivamente.

Relatório de Chuvas



27/09/2007 19:41 - 29/09/2007 03:46



27/09/2007 19:41 - 29/09/2007 03:46

mm

As imagens acima mostram o total de chuva acumulada sobre a área de cobertura do radar e sobre a Região Metropolitana de São Paulo (RMSP) respectivamente.

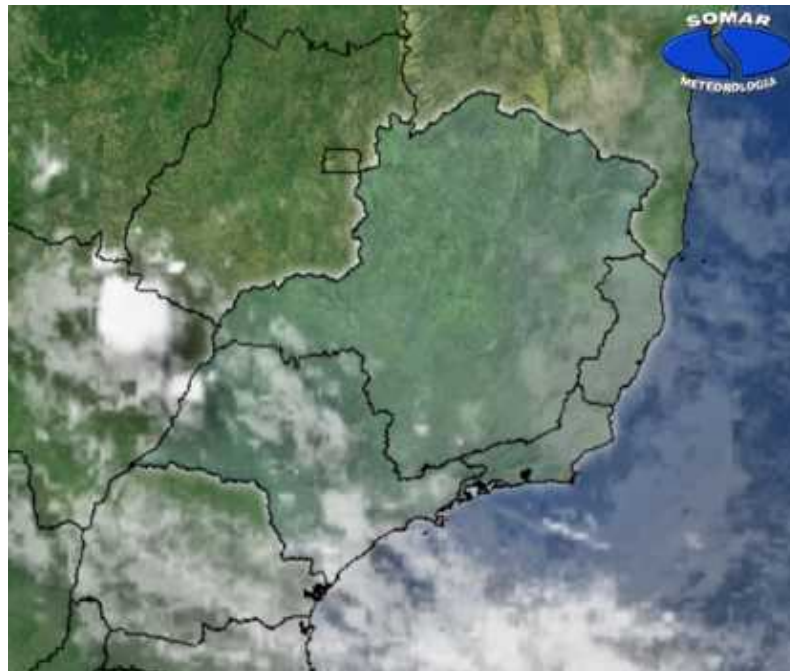
2. REDE TELEMÉTRICA DE PLUVIOMETRIA

Acumulada entre 27/09/2007 19:41 e 29/09/2007 03:46			
Posto	mm	Rede	Bacia
Rio Tietê em São Miguel	0.500	Alto Tietê	Alto Tiete
Rio Tietê na Barragem da Penha	1.300	Alto Tietê	Alto Tiete
Belenzinho	0.000	Alto Tietê	Alto Tiete
Limão	1.100	Alto Tietê	Alto Tiete
Barragem Móvel	1.500	Alto Tietê	Alto Tiete
Aricanduva	0.600	Alto Tietê	Alto Tiete
Riacho Grande	0.000	Alto Tietê	Alto Tiete
Rudge Ramos	0.000	Alto Tietê	Alto Tiete
Ribeirão dos Meninos	0.000	Alto Tietê	Alto Tiete
Oratório	0.000	Alto Tietê	Alto Tiete
Vila Mariana	0.000	Alto Tietê	Alto Tiete
COMGAS(Mooca)	0.900	Alto Tietê	Alto Tiete
Bom Retiro	0.100	Alto Tietê	Alto Tiete
RADAR	1.300	Alto Tietê	Alto Tiete
Pirajuçara	0.400	Alto Tietê	Alto Tiete
Cabuçu de Baixo	0.600	Alto Tietê	Alto Tiete
Aricanduva(Foz)	0.100	Alto Tietê	Alto Tiete
Córrego Poá	0.800	Alto Tietê	Alto Tiete
Cabuçu de Baixo - Guaraú	2.000	Alto Tietê	Alto Tiete
Córrego Ipiranga	0.800	Alto Tietê	Alto Tiete
Ribeirão dos Couros	0.000	Alto Tietê	Alto Tiete
Corrego Oratório	0.200	Alto Tietê	Alto Tiete
Barragem Paraitinga	5.000	Alto Tietê	Alto Tiete
Rio Tietê na Barragem de Ponte Nova	1.100	Alto Tietê	Alto Tiete
Rio Tietê - Estaleiro	0.300	Alto Tietê	Alto Tiete

Relatório de Chuvas

Rio Aricanduva - Shopping	0.750	Alto Tietê	Alto Tiete
Rio Pinheiros - Ponte Cid. Universitária	1.000	Alto Tietê	Alto Tiete
Cabuçu de Cima - Vila Galvão	2.400	Alto Tietê	Alto Tiete
Córrego Jaguaré	2.200	Alto Tietê	Alto Tiete
Imigrantes(FEI)	0.000	Alto Tietê	Alto Tiete
Prosperidade	0.000	Alto Tietê	Alto Tiete
Portão 40	0.200	Cubatão	Alto Tiete
Cubatão	0.000	Cubatão	Baixada Santista
Cota 400	0.200	Cubatão	Baixada Santista







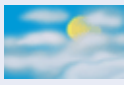
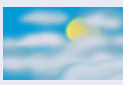
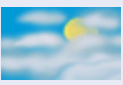



3. ANÁLISE SINÓTICA



A imagem de satélite no canal do infravermelho, mostra as temperaturas de brilho, quanto mais fria a temperatura, mais alto se encontra o topo das núvens, conseqüentemente, maior é a estrutura vertical do sistema.

4. PREVISÃO PARA OS PRÓXIMOS DIAS

Previsão para 3 dias - Sao Paulo

	Segunda, 01-10	Terça, 02-10	Quarta, 03-10
Madrugada	 Nublado Chuva: 0mm Atmosfera: Instável Tempestade: Atenção	 Nublado Chuva: 0mm Atmosfera: Estável Tempestade: Nenhum	 Nublado Chuva: 0mm Atmosfera: MEstável Tempestade: Nenhum
Manhã	 Encoberto Chuva: 0mm Atmosfera: Instável Tempestade: Atenção	 Nublado Chuva: 0mm Atmosfera: Estável Tempestade: Nenhum	 Nublado Chuva: 0mm Atmosfera: MEstável Tempestade: Nenhum
Tarde	 Nublado Chuva: 0mm Atmosfera: Instável Tempestade: Atenção	 Nublado Chuva: 0mm Atmosfera: Instável Tempestade: Atenção	 Nublado Chuva: 0mm Atmosfera: Estável Tempestade: Nenhum
Noite	 Nublado Chuva: 0mm Atmosfera: Estável Tempestade: Nenhum	 Nublado Chuva: 0mm Atmosfera: Estável Tempestade: Nenhum	 Nublado Chuva: 0mm Atmosfera: Estável Tempestade: Nenhum
	Temperatura: 14°C / 24°C Vento: SE-20km/h Chuva total: 0mm	Temperatura: 13°C / 23°C Vento: SE-20km/h Chuva total: 0mm	Temperatura: 12°C / 23°C Vento: E-16km/h Chuva total: 0mm

5. VEJA OS EVENTOS ANTERIORES

6. VERSÃO PARA IMPRESSÃO EM PDF