

## Relatório de Chuvas

- Error loading jdbc driver : org.postgresql.Driver : org.postgresql.Driver - Error loading jdbc driver :  
postgresql.Driver : postgresql.Driver

### RELATÓRIO PARCIAL DE EVENTO DE CHUVA - DE 21/09/2007 04:35(GMT) ATÉ 22/09/2007 09:41(GMT) (-3h hora local)

#### DAEE/FCTH

Um sistema frontal estacionario entre o norte do Rio Grande do Sul e o sul de Santa Catarina esta provocando intensa atividade convectiva sobre o sudeste do Brasil.

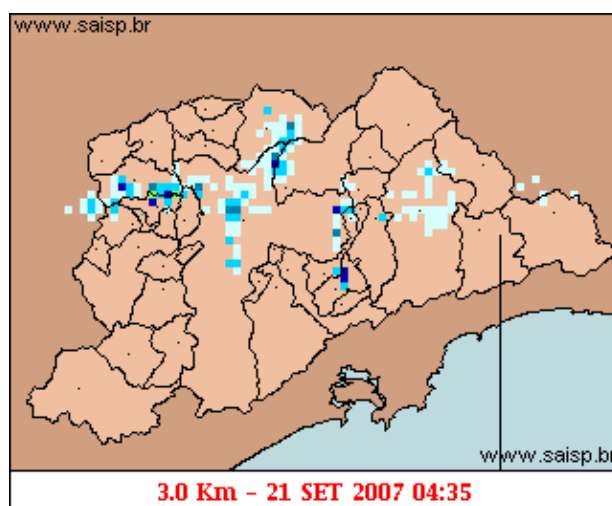
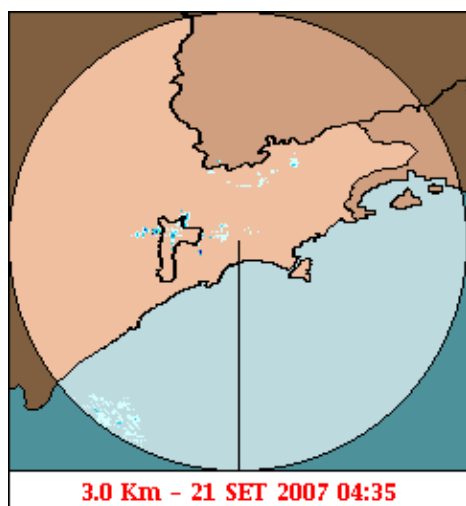
Foi registrado propagação anômala em todo o Oeste da RMSP entre às 04:25 (GMT) do dia 21/09 até 07:50 (GMT) do dia 21/09 e das 07:46 (GMT) ate o final do evento do dia 22/09, principalmente sobre o Centro-Oeste da Capital, causando alterações no acumulado de chuva pela imagem de radar nesta área.

A chuva teve início às 04:35 (GMT) do dia 21/09, passou por um horário de pico às 15:20 (GMT) do dia 21/09 e terminou às 10:41(GMT) do dia 22/09.

A chuva acumulada nos postos da Rede Telemétrica do Alto Tietê e Cubatão variou entre 0,0 e 2,40 milímetros (Posto Portão 40 ). Nos postos da Rede Telemétrica do Alto Tietê, os postos operaram em estado normal.

O CGE/PMSP não registrou pontos criticos de alagamento .

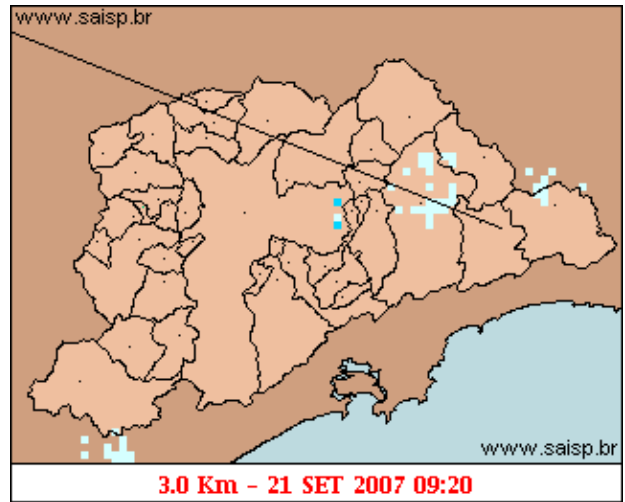
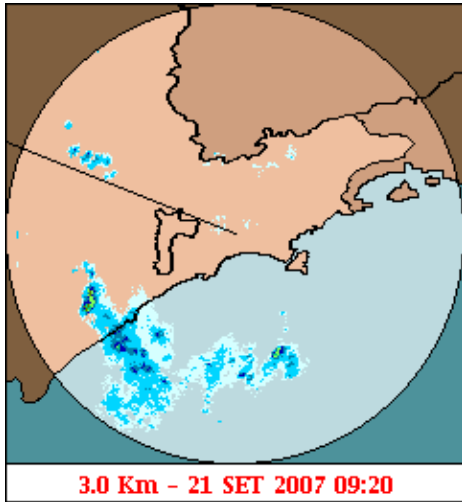
#### 1. IMAGENS DO RADAR METEOROLÓGICO DE PONTE NOVA



mm/h

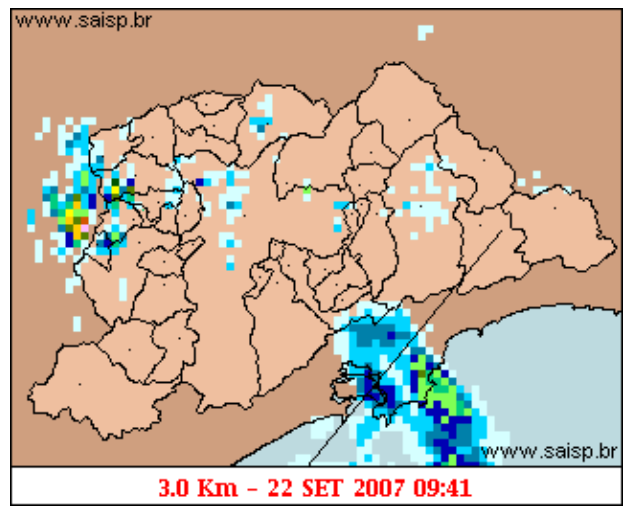
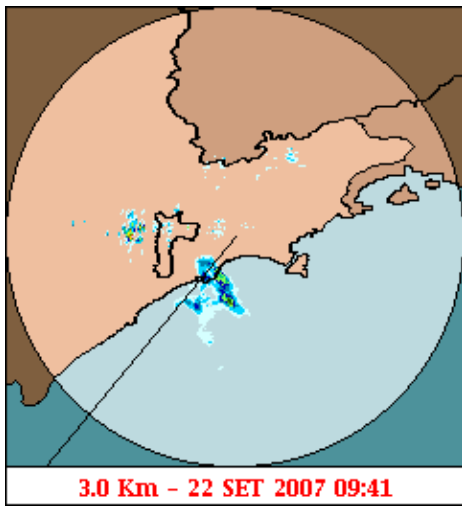
As imagens acima mostram o início da chuva sobre a área de cobertura do radar e sobre a Região Metropolitana de São Paulo (RMSP) respectivamente.

## Relatório de Chuvas



mm/h

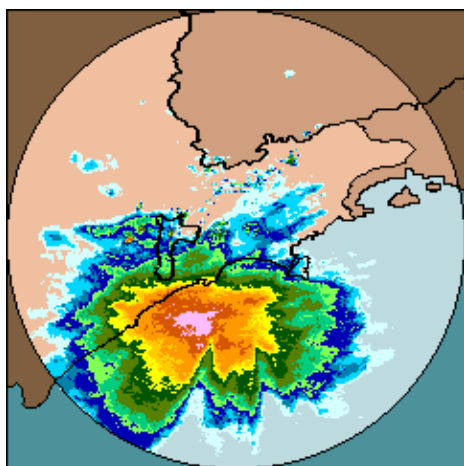
As imagens acima mostram o pico da chuva sobre a área de cobertura do radar e sobre a Região Metropolitana de São Paulo (RMSP) respectivamente.



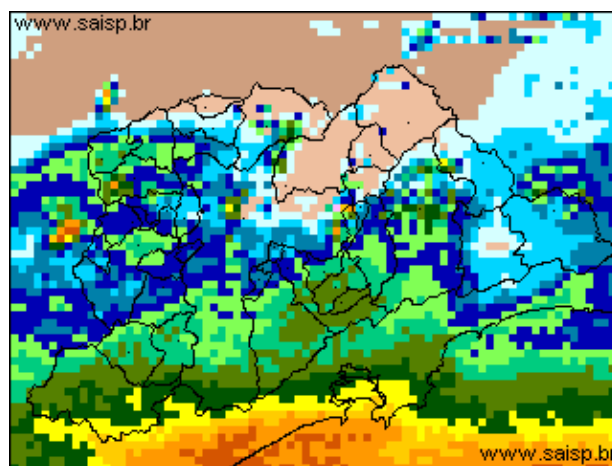
mm/h

As imagens acima mostram o final da chuva sobre a área de cobertura do radar e sobre a Região Metropolitana de São Paulo (RMSP) respectivamente.

## Relatório de Chuvas



21/09/2007 04:35 - 22/09/2007 09:41



21/09/2007 04:35 - 22/09/2007 09:41

mm

As imagens acima mostram o total de chuva acumulada sobre a área de cobertura do radar e sobre a Região Metropolitana de São Paulo (RMSP) respectivamente.

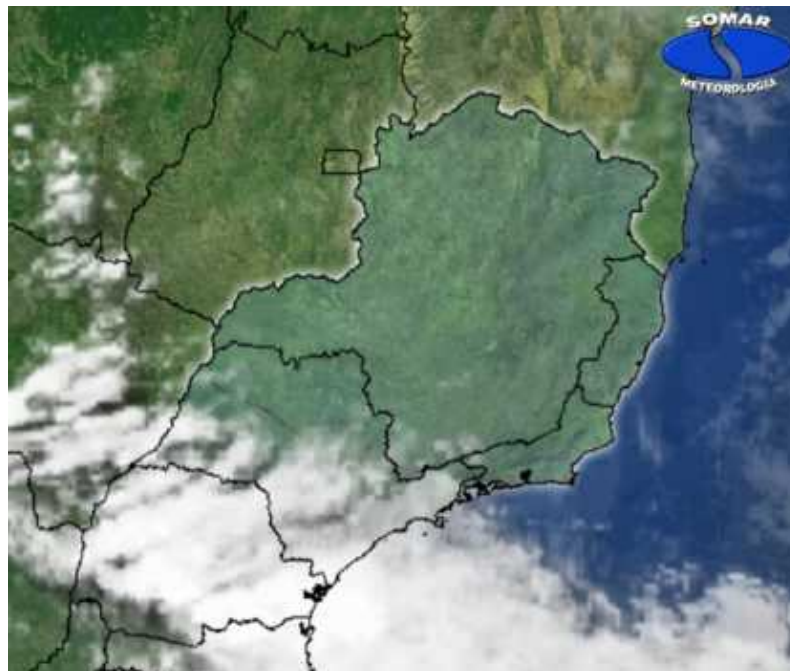
## 2. REDE TELEMÉTRICA DE PLUVIOMETRIA

Acumulada entre 21/09/2007 04:35 e 22/09/2007 09:41			
Posto	mm	Rede	Bacia
Rio Tietê em São Miguel	0.000	Alto Tietê	Alto Tiete
Rio Tietê na Barragem da Penha	0.000	Alto Tietê	Alto Tiete
Belenzinho	0.000	Alto Tietê	Alto Tiete
Limão	0.000	Alto Tietê	Alto Tiete
Barragem Móvel	0.200	Alto Tietê	Alto Tiete
Aricanduva	0.300	Alto Tietê	Alto Tiete
Riacho Grande	0.000	Alto Tietê	Alto Tiete
Rudge Ramos	0.800	Alto Tietê	Alto Tiete
Ribeirão dos Meninos	0.000	Alto Tietê	Alto Tiete
Oratório	0.000	Alto Tietê	Alto Tiete
Vila Mariana	0.600	Alto Tietê	Alto Tiete
COMGAS(Mooca)	0.200	Alto Tietê	Alto Tiete
Bom Retiro	0.000	Alto Tietê	Alto Tiete
RADAR	1.300	Alto Tietê	Alto Tiete
Pirajuçara	0.000	Alto Tietê	Alto Tiete
Cabuçu de Baixo	0.100	Alto Tietê	Alto Tiete
Aricanduva(Foz)	0.000	Alto Tietê	Alto Tiete
Rio Aricanduva - Shopping	0.250	Alto Tietê	Alto Tiete
Córrego Poá	0.200	Alto Tietê	Alto Tiete
Cabuçu de Baixo - Guaraú	0.200	Alto Tietê	Alto Tiete
Ribeirão dos Couros	0.400	Alto Tietê	Alto Tiete
Corrego Oratório	0.200	Alto Tietê	Alto Tiete
Barragem Paraitinga	0.000	Alto Tietê	Alto Tiete
Rio Tietê na Barragem de Ponte Nova	0.600	Alto Tietê	Alto Tiete
Rio Tietê - Estaleiro	0.000	Alto Tietê	Alto Tiete

## Relatório de Chuvas

Rio Pinheiros - Ponte Cid. Universitária	0.000	Alto Tietê	Alto Tiete
Cabuçu de Cima - Vila Galvão	0.000	Alto Tietê	Alto Tiete
Córrego Jaguaré	0.600	Alto Tietê	Alto Tiete
Imigrantes(FEI)	0.200	Alto Tietê	Alto Tiete
Prosperidade	0.000	Alto Tietê	Alto Tiete
Portão 40	2.400	Cubatão	Alto Tiete
Cubatão	0.000	Cubatão	Baixada Santista
Cota 400	1.200	Cubatão	Baixada Santista

### 3. ANÁLISE SINÓTICA









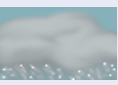





A imagem de satélite no canal do infravermelho, mostra as temperaturas de brilho, quanto mais fria a temperatura, mais alto se encontra o topo das núvens, conseqüentemente, maior é a estrutura vertical do sistema.

## Relatório de Chuvas

### 4. PREVISÃO PARA OS PRÓXIMOS DIAS

#### Previsão para 3 dias - Sao Paulo

	Quarta, 26-09	Quinta, 27-09	Sexta, 28-09
<b>Madrugada</b>	 Nublado Chuva: 0mm Atmosfera:Instável Tempestade:Atenção	 Nublado Chuva: 0mm Atmosfera:Instável Tempestade:Atenção	 Encoberto Chuva: 0mm Atmosfera:Instável Tempestade:Atenção
<b>Manhã</b>	 Encoberto Chuva: 0mm Atmosfera:Instável Tempestade:Atenção	 Nublado Chuva: 0mm Atmosfera:Instável Tempestade:Atenção	 Encoberto Chuva: 0mm Atmosfera:Instável Tempestade:Atenção
<b>Tarde</b>	 Pancada de chuva Chuva: 1mm Atmosfera:Alerta! Tempestade:Atenção	 Pancada de chuva Chuva: 1mm Atmosfera:Alerta! Tempestade:Atenção	 Chuvas Chuva: 2mm Atmosfera:Instável Tempestade:Atenção
<b>Noite</b>	 Pancada de chuva Chuva: 1mm Atmosfera:Instável Tempestade:Atenção	 Pancada de chuva Chuva: 3mm Atmosfera:Instável Tempestade:Alerta	 Chuvas Chuva: 2mm Atmosfera:Instável Tempestade:Atenção
	Temperatura: 17°C / 26°C Vento: ESE-6km/h Chuva total: 2mm	Temperatura: 21°C / 28°C Vento: WNW-14km/h Chuva total: 4mm	Temperatura: 17°C / 21°C Vento: SE-13km/h Chuva total: 2mm

### 5. VEJA OS EVENTOS ANTERIORES

### 6. VERSÃO PARA IMPRESSÃO EM PDF