

**RELATÓRIO PARCIAL DE EVENTO DE CHUVA - DE 02/09/2007 17:50(GMT) ATÉ
03/09/2007 09:10(GMT) (-3h hora local)**

DAEE/FCTH

O escoamento em altos níveis aponta um núcleo de jato com escoamento levemente ciclônico sobre a faixa leste do estado de SP. Em superfície, um cavado é observado a Leste do litoral do PR, o que mantém todo o Leste de SP com atmosfera instável. Observa-se nas imagens de satélite que o furacão sobre o Caribe disparou convecção intensa sobre a Amazônia e o jato de baixos níveis já influencia o tempo no sudeste devido a advecção de umidade. Localmente, os índices termodinâmicos já mostram reflexo desta umidade em baixos níveis e aponta para um CAPE positivo, o que não se via a algum tempo na região. Uma circulação local de vale-montanha se formou próximo a serra da Mantiqueira e disparou convecção local, esta atingindo a RMSP e Capital.

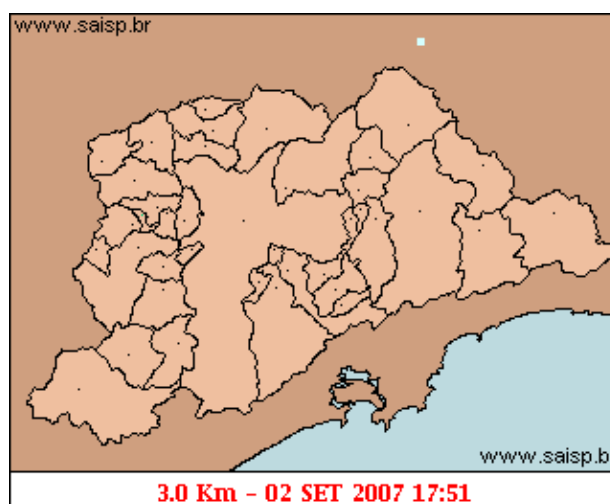
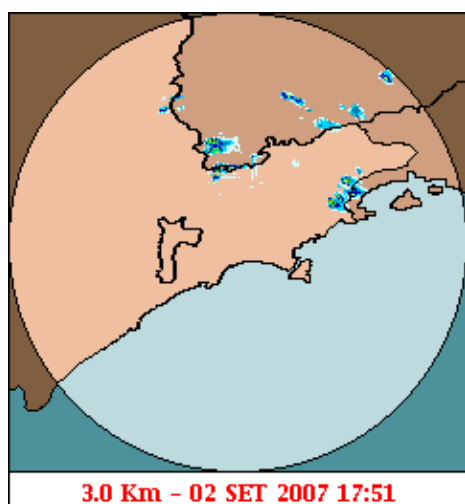
Foi registrada propagação anômala em todo o Oeste da RMSP entre às 21:66 (GMT) do dia 03/09 até 05:21 (GMT) do dia 04/09, principalmente sobre o Centro-Oeste da Capital, causando alterações no acumulado de chuva pela imagem de radar nesta área.

A chuva teve início às 17:51 (GMT) do dia 02/09, passou por um horário de pico às 22:36 (GMT) do dia 02/09 e terminou às 09:06(GMT) do dia 03/09.

A chuva acumulada nos postos da Rede Telemétrica do Alto Tietê e Cubatão variou entre 0,0 e 23,60 milímetros (Posto Cabucu de Baixo - Guaraú). Nos postos da Rede Telemétrica do Alto Tietê, os postos operaram em estado normal.

O CGE/PMSP não registrou pontos críticos de alagamento.

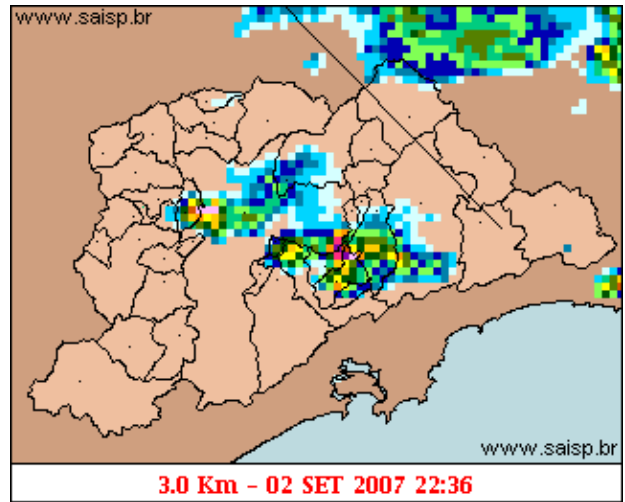
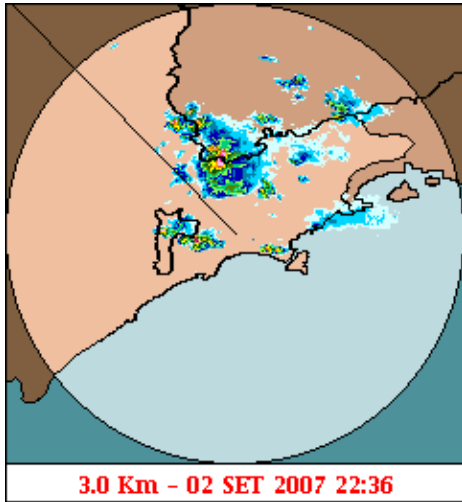
1. IMAGENS DO RADAR METEOROLÓGICO DE PONTE NOVA



mm/h

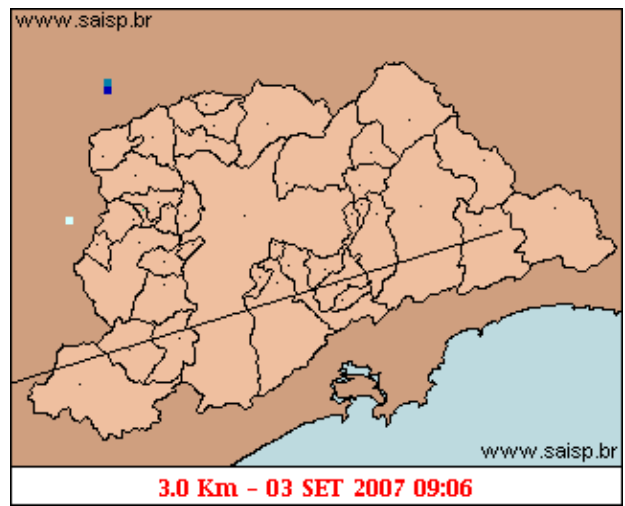
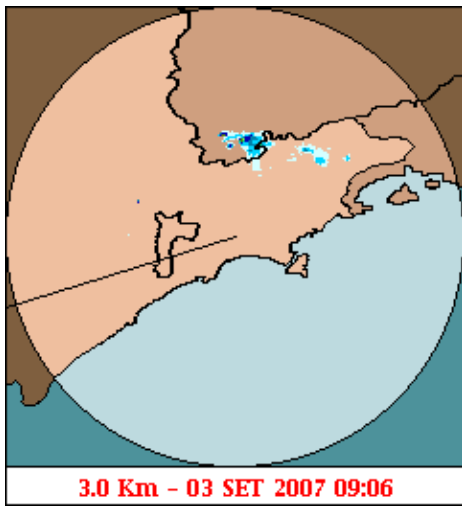
As imagens acima mostram o início da chuva sobre a área de cobertura do radar e sobre a Região Metropolitana de São Paulo (RMSP) respectivamente.

Relatório de Chuvas



mm/h

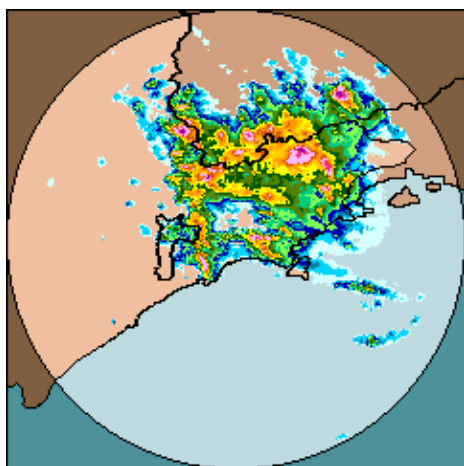
As imagens acima mostram o pico da chuva sobre a área de cobertura do radar e sobre a Região Metropolitana de São Paulo (RMSP) respectivamente.



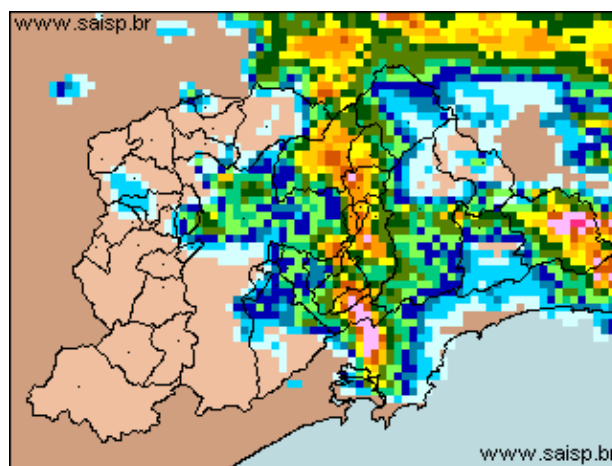
mm/h

As imagens acima mostram o final da chuva sobre a área de cobertura do radar e sobre a Região Metropolitana de São Paulo (RMSP) respectivamente.

Relatório de Chuvas



02/09/2007 17:50 - 03/09/2007 09:10



02/09/2007 17:50 - 03/09/2007 09:10

mm

As imagens acima mostram o total de chuva acumulada sobre a área de cobertura do radar e sobre a Região Metropolitana de São Paulo (RMSP) respectivamente.

2. REDE TELEMÉTRICA DE PLUVIOMETRIA

Acumulada entre 02/09/2007 17:50 e 03/09/2007 09:10			
Posto	mm	Rede	Bacia
Rio Tietê em São Miguel	3.600	Alto Tietê	Alto Tiete
Rio Tietê na Barragem da Penha	6.000	Alto Tietê	Alto Tiete
Belenzinho	4.300	Alto Tietê	Alto Tiete
Limão	2.100	Alto Tietê	Alto Tiete
Aricanduva	3.400	Alto Tietê	Alto Tiete
Riacho Grande	1.400	Alto Tietê	Alto Tiete
Rudge Ramos	0.800	Alto Tietê	Alto Tiete
Ribeirão dos Meninos	0.100	Alto Tietê	Alto Tiete
Oratório	1.000	Alto Tietê	Alto Tiete
Vila Mariana	5.500	Alto Tietê	Alto Tiete
COMGAS(Mooca)	0.200	Alto Tietê	Alto Tiete
Bom Retiro	0.900	Alto Tietê	Alto Tiete
RADAR	9.300	Alto Tietê	Alto Tiete
Pirajuçara	1.700	Alto Tietê	Alto Tiete
Cabuçu de Baixo	17.100	Alto Tietê	Alto Tiete
Aricanduva(Foz)	3.200	Alto Tietê	Alto Tiete
Rio Aricanduva - Shopping	3.000	Alto Tietê	Alto Tiete
Córrego Poá	2.000	Alto Tietê	Alto Tiete
Cabuçu de Baixo - Guarau	23.600	Alto Tietê	Alto Tiete
Córrego Ipiranga	5.000	Alto Tietê	Alto Tiete
Ribeirão dos Couros	0.400	Alto Tietê	Alto Tiete
Corrego Oratório	1.200	Alto Tietê	Alto Tiete
Córrego Jaguaré	6.800	Alto Tietê	Alto Tiete
Rio Tietê na Barragem de Ponte Nova	11.500	Alto Tietê	Alto Tiete
Rio Tietê - Estaleiro	1.200	Alto Tietê	Alto Tiete

Relatório de Chuvas

Imigrantes(FEI)	0.300	Alto Tietê	Alto Tiete
Prosperidade	0.400	Alto Tietê	Alto Tiete
Portão 40	4.100	Cubatão	Alto Tiete
Cubatão	2.300	Cubatão	Baixada Santista
Cota 400	11.100	Cubatão	Baixada Santista

3. ANÁLISE SINÓTICA

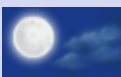


A imagem de satélite no canal do infravermelho, mostra as temperaturas de brilho, quanto mais fria a temperatura, mais alto se encontra o topo das núvens, conseqüentemente, maior é a estrutura vertical do sistema.

Relatório de Chuvas

4. PREVISÃO PARA OS PRÓXIMOS DIAS

Previsão para 3 dias - Sao Paulo

	Segunda, 10-09	Terça, 11-09	Quarta, 12-09
Madrugada	 Céu claro Chuva: 0mm Atmosfera: Estavel Tempestade: Nenhum	 Poucas nuvens Chuva: 0mm Atmosfera: Estavel Tempestade: Nenhum	 Céu claro Chuva: 0mm Atmosfera: Estavel Tempestade: Nenhum
Manhã	 Céu claro Chuva: 0mm Atmosfera: Estavel Tempestade: Nenhum	 Poucas nuvens Chuva: 0mm Atmosfera: MEstavel Tempestade: Nenhum	 Céu claro Chuva: 0mm Atmosfera: Estavel Tempestade: Nenhum
Tarde	 Poucas nuvens Chuva: 0mm Atmosfera: Estavel Tempestade: Nenhum	 Céu claro Chuva: 0mm Atmosfera: Estavel Tempestade: Nenhum	 Poucas nuvens Chuva: 0mm Atmosfera: Estavel Tempestade: Nenhum
Noite	 Poucas nuvens Chuva: 0mm Atmosfera: Estavel Tempestade: Nenhum	 Céu claro Chuva: 0mm Atmosfera: Estavel Tempestade: Nenhum	 Poucas nuvens Chuva: 0mm Atmosfera: Estavel Tempestade: Nenhum
	Temperatura: 15°C / 29°C Vento: ESE-11km/h Chuva total: 0mm	Temperatura: 16°C / 28°C Vento: ESE-13km/h Chuva total: 0mm	Temperatura: 15°C / 28°C Vento: ENE-12km/h Chuva total: 0mm

5. VEJA OS EVENTOS ANTERIORES

6. VERSÃO PARA IMPRESSÃO EM PDF