

RELATÓRIO DE EVENTO DE CHUVA - DE 23/07/2007 04:40(GMT) ATÉ 24/07/2007 01:30(GMT) (-3h hora local)

DAEE/FCTH

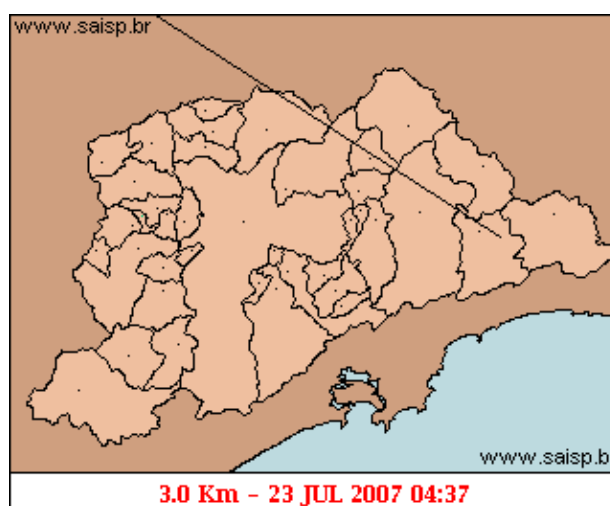
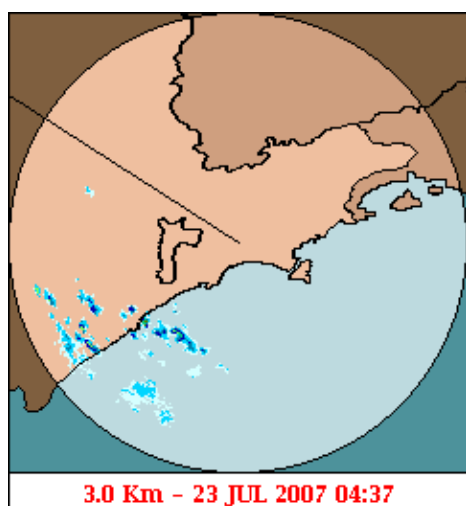
Nos campos de altitude de hoje, observa-se um cavado sobre a Argentina, e contornando este cavado observa-se o Jato Subtropical com intensidade significativa. Em níveis médios, o reflexo da intensa corrente de jato de altos níveis também é observado, com núcleo sobre o estado de SC. Em baixos níveis observa-se 2 sistemas transiêntes sobre o Atlântico. Um intenso de baixa pressão já em estágio de oclusão organizou convecção intensa sobre o sul do Brasil e disparou perturbações de onda curta na região. Estas perturbações propiciaram convecção intensa e profunda sobre o sul do PR. Tipicamente sobre esta região, convecções intensas promovem via intensa liberação de calor latente, ciclogêneses por aquecimento da camada atmosférica. Esta sistema secundário de baixa pressão alinhou um sistema frontal em superfície, e juntamente com os escoamentos de níveis mais altos, provoca chuvas moderadas com persistência sobre todo o leste do estado de SP.

A chuva teve início às 04:37 (GMT) do dia 23/07, passou por um horário de pico às 15:35 (GMT) do dia 23/07 e terminou às 04:36 (GMT) do dia 24/07.

A chuva acumulada nos postos da Rede Telemétrica do Alto Tietê e Cubatão variou entre 0,0 e 49.2 milímetros (Posto Corrego Ipiranga). Nos postos da Rede Telemétrica do Alto Tietê, o posto Pirajuçara entrou em estado de ATENÇÃO e no momento já retornou ao seu estado normal de operação, os demais postos operaram em estado normal.

O CGE/PMSP registrou 19 pontos críticos de alagamento.

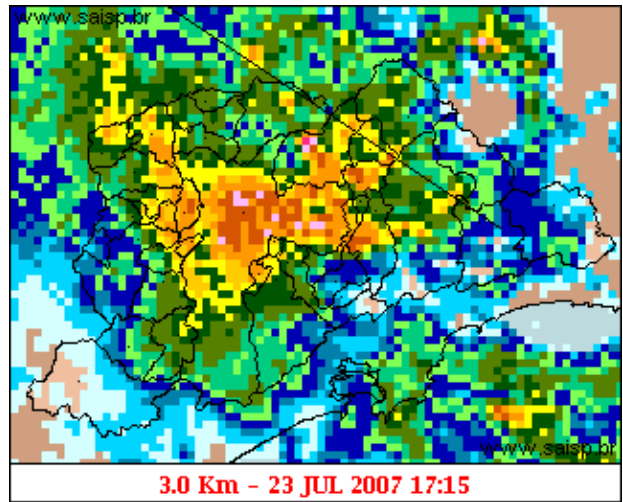
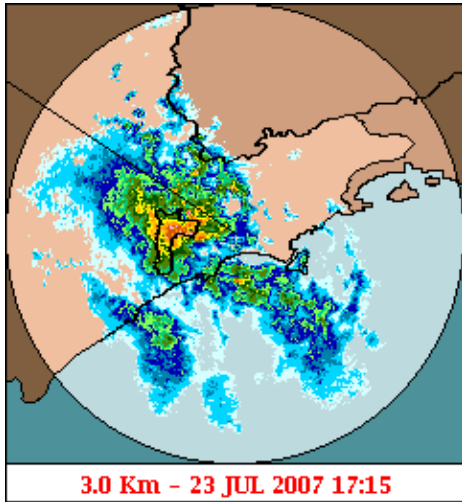
1. IMAGENS DO RADAR METEOROLÓGICO DE PONTE NOVA



mm/h

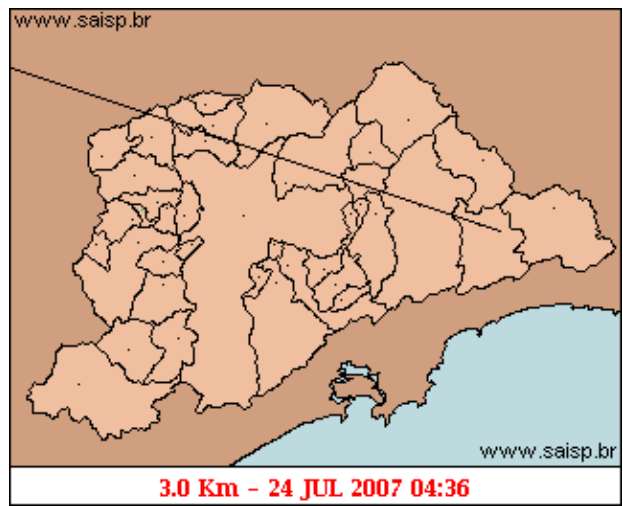
As imagens acima mostram o início da chuva sobre a área de cobertura do radar e sobre a Região Metropolitana de São Paulo (RMSP) respectivamente.

Relatório de Chuvas



mm/h

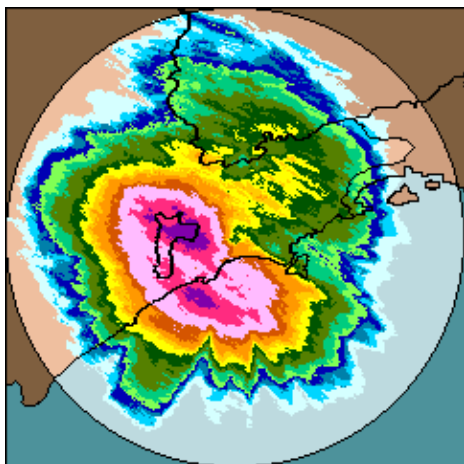
As imagens acima mostram o pico da chuva sobre a área de cobertura do radar e sobre a Região Metropolitana de São Paulo (RMSP) respectivamente.



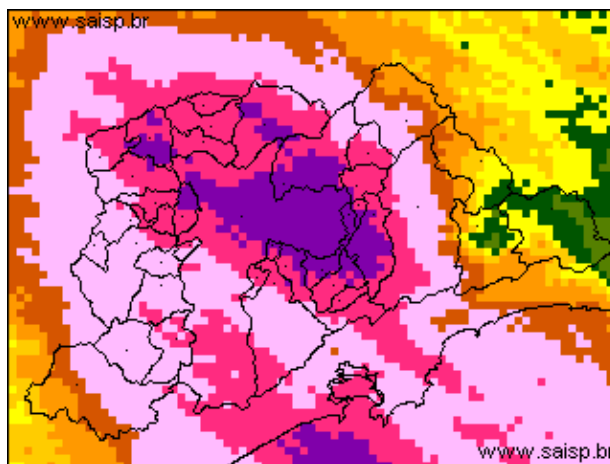
mm/h

As imagens acima mostram o final da chuva sobre a área de cobertura do radar e sobre a Região Metropolitana de São Paulo (RMSP) respectivamente.

Relatório de Chuvas



23/07/2007 04:40 - 24/07/2007 01:30



23/07/2007 04:40 - 24/07/2007 01:30

mm

As imagens acima mostram o total de chuva acumulada sobre a área de cobertura do radar e sobre a Região Metropolitana de São Paulo (RMSP) respectivamente.

2. REDE TELEMÉTRICA DE PLUVIOMETRIA

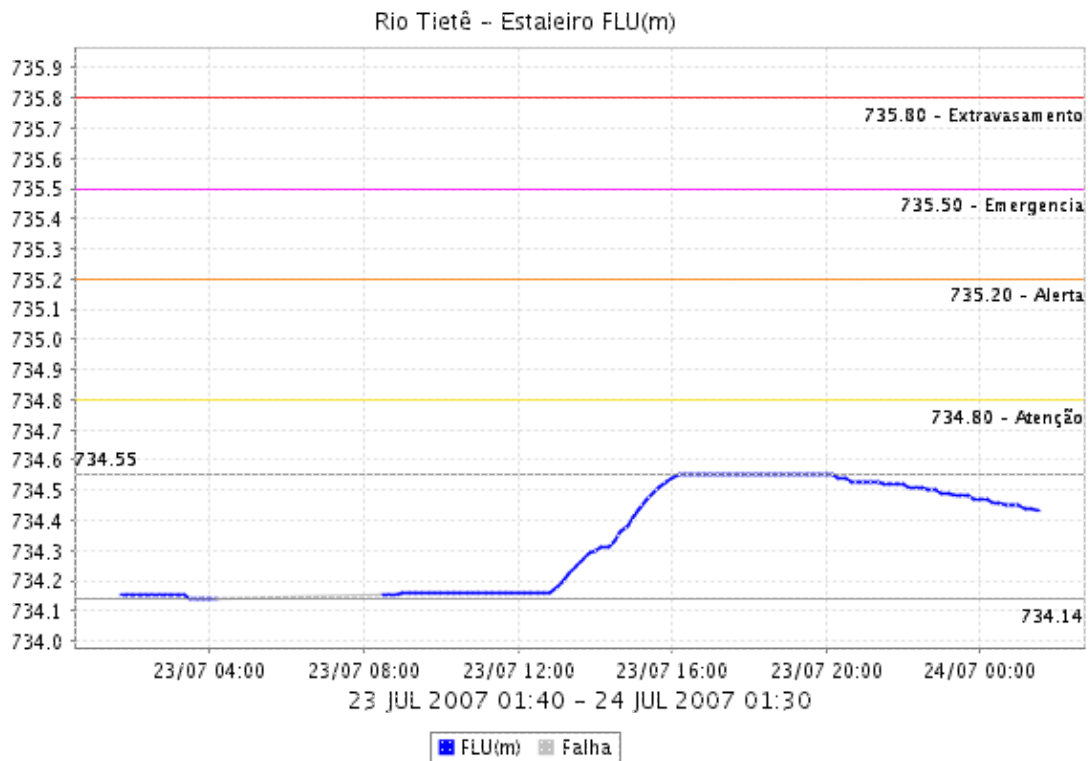
Acumulada entre 23/07/2007 04:40 e 24/07/2007 01:30			
Posto	mm	Rede	Bacia
Rio Tietê em São Miguel	18.800	Alto Tietê	Alto Tiete
Rio Tietê na Barragem da Penha	32.100	Alto Tietê	Alto Tiete
Belenzinho	5.800	Alto Tietê	Alto Tiete
Limão	8.700	Alto Tietê	Alto Tiete
Barragem Móvel	0.800	Alto Tietê	Alto Tiete
Aricanduva	29.400	Alto Tietê	Alto Tiete
Riacho Grande	14.400	Alto Tietê	Alto Tiete
Rudge Ramos	41.500	Alto Tietê	Alto Tiete
Ribeirão dos Meninos	42.200	Alto Tietê	Alto Tiete
Oratório	4.900	Alto Tietê	Alto Tiete
Vila Mariana	37.400	Alto Tietê	Alto Tiete
COMGAS(Mooca)	38.300	Alto Tietê	Alto Tiete
Bom Retiro	38.700	Alto Tietê	Alto Tiete
RADAR	18.400	Alto Tietê	Alto Tiete
Pirajuçara	23.200	Alto Tietê	Alto Tiete
Cabuçu de Baixo	37.300	Alto Tietê	Alto Tiete
Aricanduva(Foz)	16.800	Alto Tietê	Alto Tiete
Rio Aricanduva - Shopping	32.250	Alto Tietê	Alto Tiete
Córrego Poá	34.800	Alto Tietê	Alto Tiete
Cabuçu de Baixo - Guaraú	47.600	Alto Tietê	Alto Tiete
Córrego Ipiranga	49.200	Alto Tietê	Alto Tiete
Ribeirão dos Couros	45.400	Alto Tietê	Alto Tiete
Corrego Oratório	46.000	Alto Tietê	Alto Tiete
Rio Tietê na Barragem de Ponte Nova	10.700	Alto Tietê	Alto Tiete
Rio Tietê - Estaleiro	18.900	Alto Tietê	Alto Tiete

Relatório de Chuvas

Imigrantes(FEI)	0.400	Alto Tietê	Alto Tiete
Prosperidade	38.700	Alto Tietê	Alto Tiete
Portão 40	2.900	Cubatão	Alto Tiete
Cubatão	22.900	Cubatão	Baixada Santista
Cota 400	32.700	Cubatão	Baixada Santista

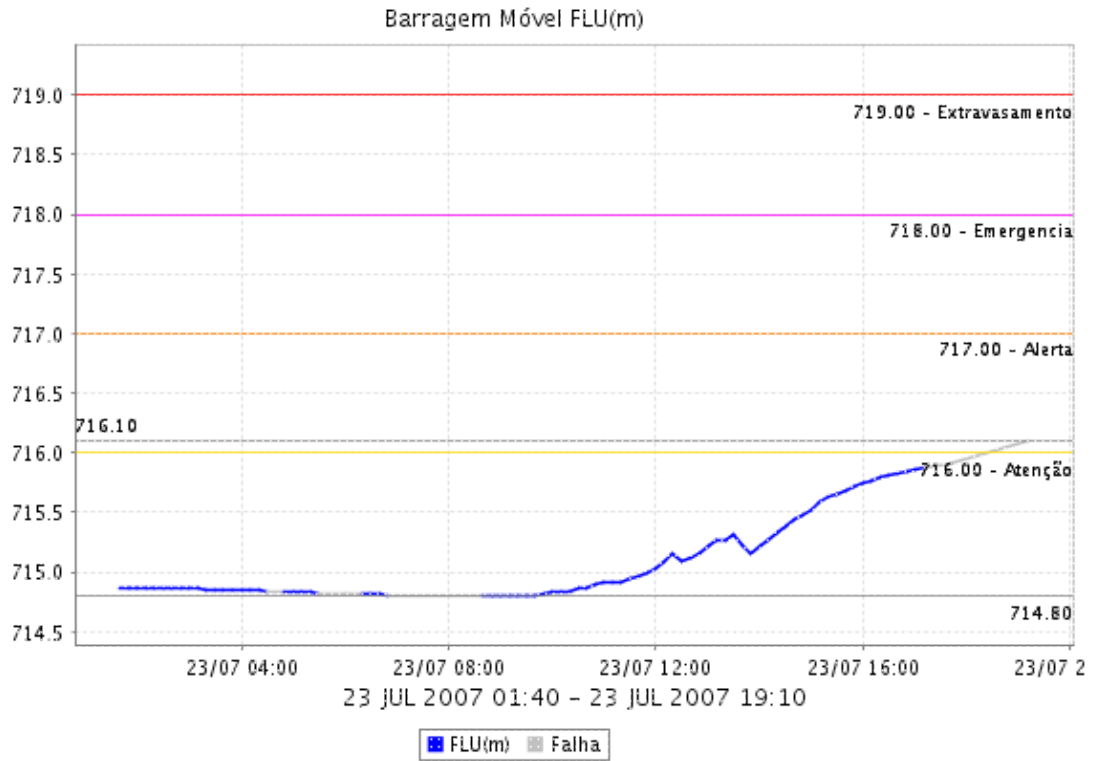
3. REDE TELEMÉTRICA DE FLUVIOMETRIA

ESTALEIRO



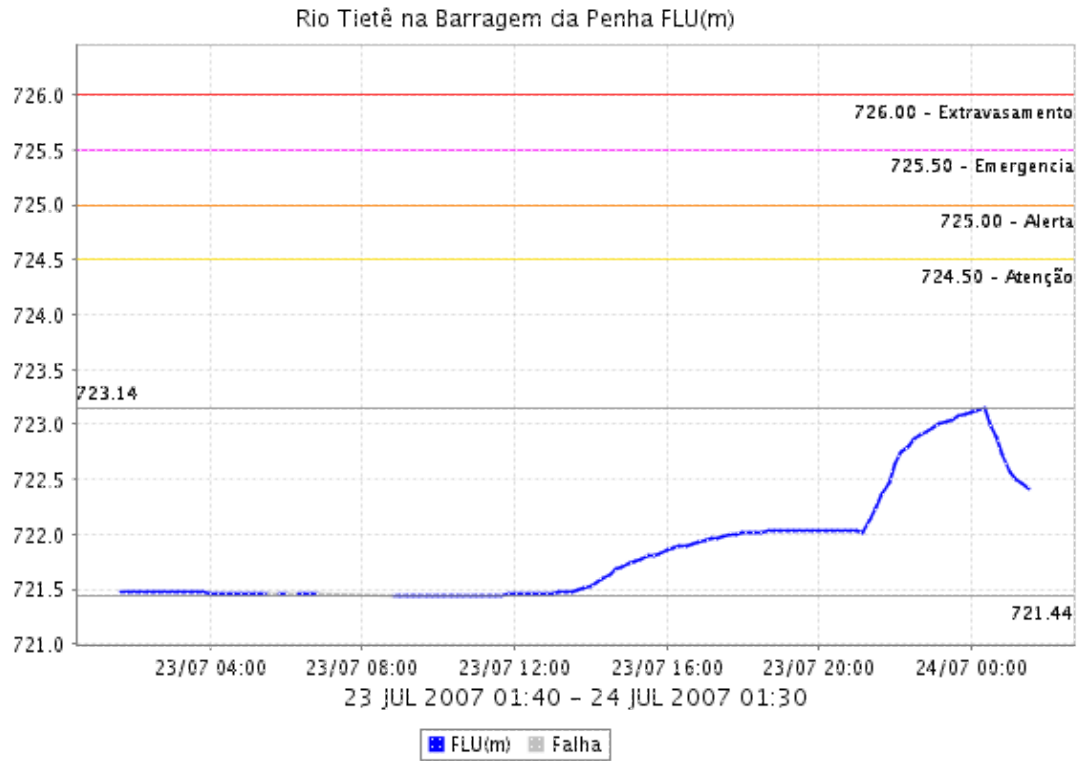
Relatório de Chuvas

BARRAGEM MÓVEL



Relatório de Chuvas

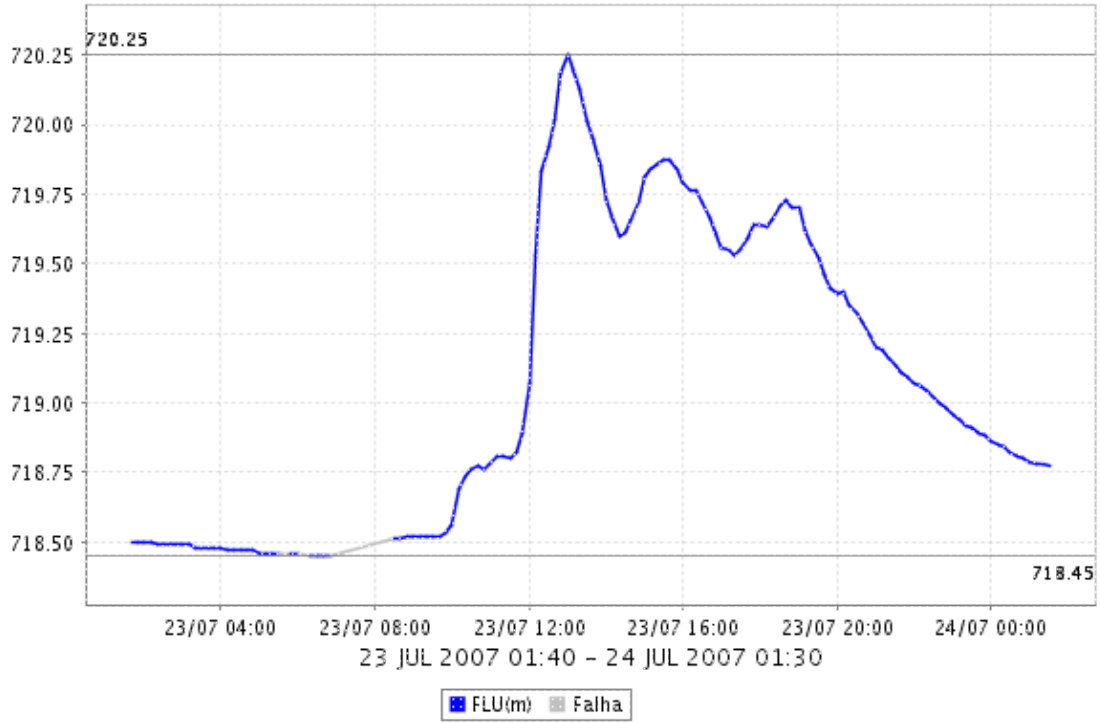
BARRAGEM DA PENHA



ARICANDUVA FOZ

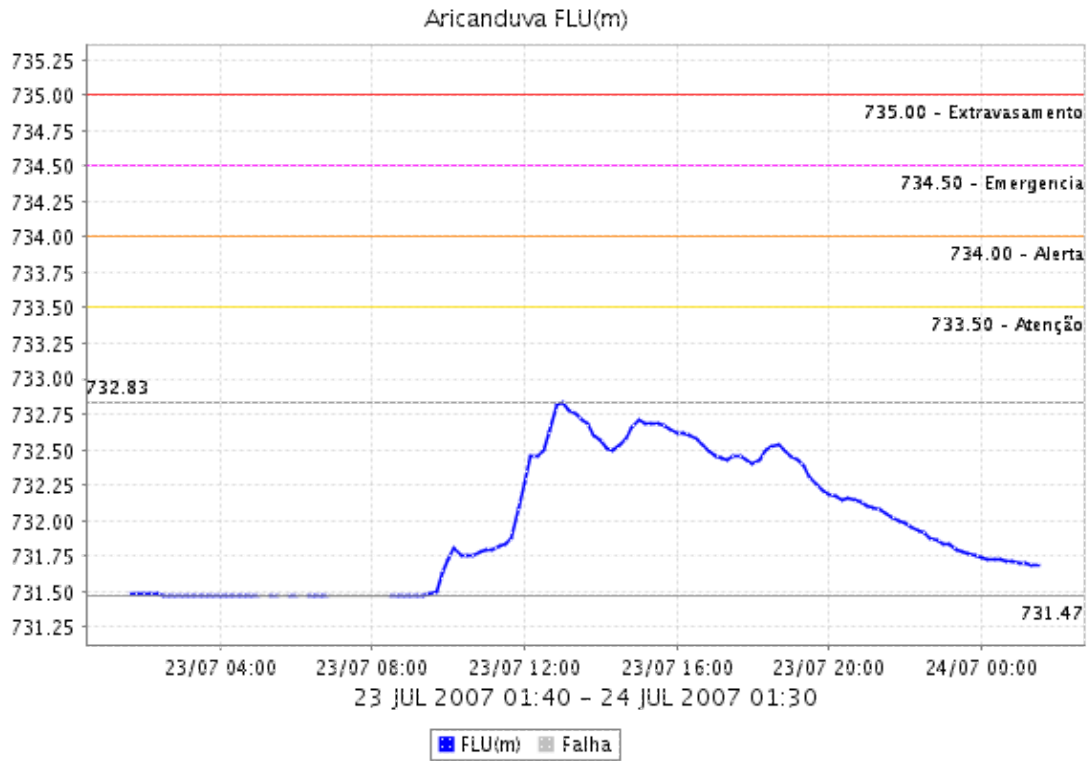
Relatório de Chuvas

Aricanduva(Foz) FLU(m)



Relatório de Chuvas

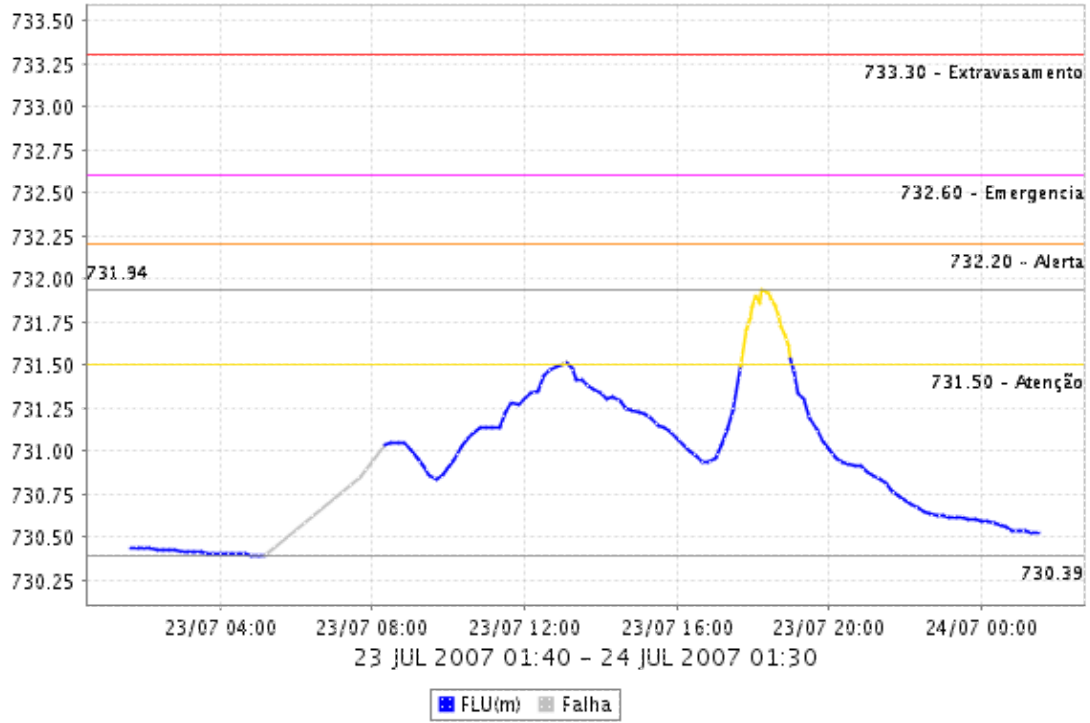
ARICANDUVA



PIRAJUÇARA

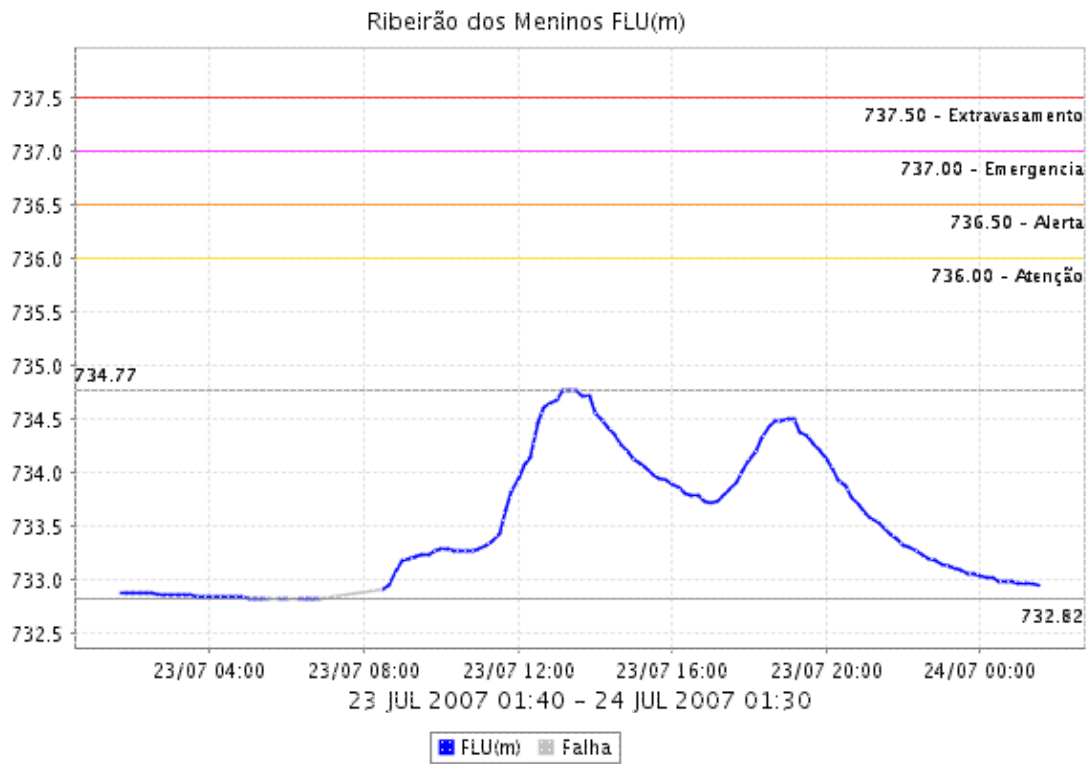
Relatório de Chuvas

Pirajuçara FLU(m)



Relatório de Chuvas

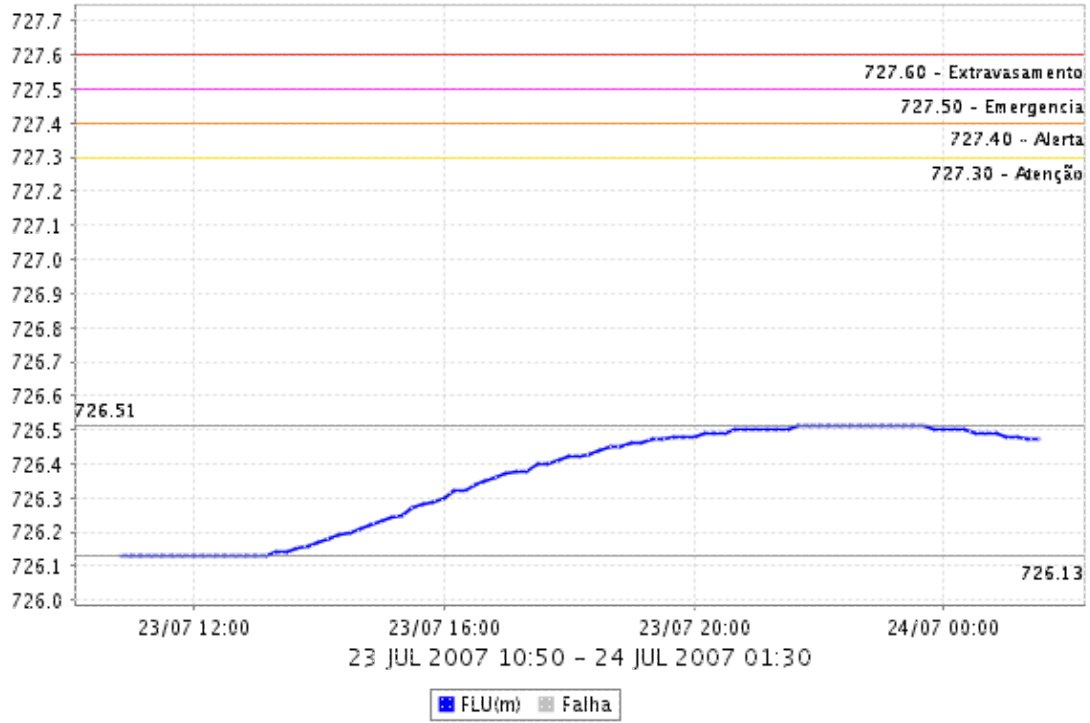
RIBEIRÃO DOS MENINOS



SÃO MIGUEL

Relatório de Chuvas

Rio Tietê em São Miguel FLU(m)



Relatório de Chuvas

4. ANÁLISE SINÓTICA



A imagem de satélite no canal do infravermelho, mostra as temperaturas de brilho, quanto mais fria a temperatura, mais alto se encontra o topo das nuvens, consequentemente, maior é a estrutura vertical do sistema.

Relatório de Chuvas

5. PREVISÃO PARA OS PRÓXIMOS DIAS

Previsão para 3 dias - Sao Paulo			
	Domingo, 22-07	Segunda, 23-07	Terça, 24-07
Madrugada	Chuva: 3mm Atmosfera:Estavel Tempestade:Nenhum	Chuva: 10mm Atmosfera:Instável Tempestade:Atenção	Chuva: 4mm Atmosfera:MEstavel Tempestade:Nenhum
Manhã	Chuva: 4mm Atmosfera:Instável Tempestade:Nenhum	Chuva: 2mm Atmosfera:Instável Tempestade:Atenção	Chuva: 4mm Atmosfera:MEstavel Tempestade:Nenhum
Tarde	Chuva: 6mm Atmosfera:Instável Tempestade:Atenção	Chuva: 5mm Atmosfera:Alerta! Tempestade:Atenção	Chuva: 8mm Atmosfera:MEstavel Tempestade:Nenhum
Noite	Chuva: 6mm Atmosfera:Instável Tempestade:Atenção	Chuva: 9mm Atmosfera:Alerta! Tempestade:Atenção	Chuva: 8mm Atmosfera:MEstavel Tempestade:Nenhum
	Temperatura: 15°C / 23°C	Temperatura: 12°C / 19°C	Temperatura: 11°C / 19°C
	Vento: W-14km/h	Vento: W-3km/h	Vento: SSW-12km/h
	Chuva total: 19mm	Chuva total: 26mm	Chuva total: 8mm

6. PONTOS DE ALAGAMENTO DA CENTRAL DE GERENCIAMENTO EMERGÊNCIAIS(CGE/PMSP)

23 de Julho de 2007

INATIVO Local: VD JOSE COLASSUONO Subp: VP
Referência: NO INICIO DELE
Sentido: ÚNICO
Início às 10:49 / fim às 12h28
Observação: TRANSITÁVEL

INATIVO Local: TÚNEL MAX FEFFER Subp: PI
Referência:
Sentido: B/C
Início às 11:31 / fim às 11:52
Observação: TRANSITÁVEL

INATIVO Local: MARG TIETÊ - TRANSP PISTA EXP PARA LOCAL Subp: MG
Referência: 400M ANTES DA PTE DA VILA GUILHERME
Sentido: CB/AS
Início às 12:21 / fim às 18:02
Observação: TRANSITÁVEL

Relatório de Chuvas

INATIVO Local: AV CIDADE JARDIM DO NÚMERO 1069 Subp: PI
Referência: AV BRIG HAROLDO VELOSO
Sentido: B/C
Início às 12:41 / fim às 16:08
Observação: TRANSITÁVEL

INATIVO Local: AV ALM. DELAMARE Subp: IP
Referência: AV MICHAEL SALIBA
Sentido: B/C
Início às 12:25 / fim às 19:48
Observação: TRANSITÁVEL

INATIVO Local: MARG TIETÊ - PISTA LOCAL Subp: FO
Referência: PONTE DO LIMÃO
Sentido: CB/AS
Início às 13:31 / fim às 17h59
Observação: TRANSITÁVEL

INATIVO Local: AV PAULISTA - ALT NR 1811 Subp: PI
Referência: PROX AL MIN ROCHA AZEVEDO
Sentido: CONS/PARAISO
Início às 14:26 / fim às 15:54
Observação: TRANSITÁVEL

INATIVO Local: MARG TIETÊ - PISTA LOCAL Subp: MG
Referência: 450M ANTES PTE VILA GUILHERME
Sentido: AS/CB
Início às 15:00 / fim às 18:02
Observação: TRANSITÁVEL

INATIVO Local: MARG TIETÊ - PISTA LOCAL Subp: MG
Referência: ACESSO AV. SALIM FARAH MALUF
Sentido: AS/CB
Início às 16:05 / fim às 20:14
Observação: TRANSITÁVEL

INATIVO Local: MARG TIETÊ - PISTA LOCAL Subp: MG
Referência: ACESSO AV. SALIM FARAH MALUF
Sentido: CB/AS
Início às 16:05 / fim às 20:12
Observação: TRANSITÁVEL

INATIVO Local: AV. NAÇÕES UNIDAS Subp: SA
Referência: JUNTO À SEDE DA REDE GLOBO
Sentido: INT/CB
Início às 16:41 / fim às 19:00
Observação: TRANSITÁVEL

INATIVO Local: PÇA JORGE DE LIMA Subp: BT
Referência: AV VITAL BRASIL
Sentido: C/B
Início às 17:10 / fim às 18:40
Observação: TRANSITÁVEL

INATIVO Local: VDTO AUSTREGÉSILO DE ATAÍDE Subp: SA
Referência:
Sentido: C/B
Início às 17:48 / fim às 20:06
Observação: TRANSITÁVEL

INATIVO Local: AV. JOSÉ CESAR DE OLIVEIRA Subp: LA

Relatório de Chuvas

Referência: AV. MANOEL BANDEIRA
Sentido: ÚNICO
Início às 18:05 / fim às 20:07
Observação: TRANSITÁVEL

INATIVO Local: R. MTO. ELIAS LOBO Subp: PI
Referência: R. GROENLANDIA
Sentido: ÚNICO
Início às 14:32 / fim às 18:32
Observação: TRANSITÁVEL

INATIVO Local: AV. ELISABETH DE ROBIANO Subp: MG
Referência: ACESSO AV. SALIM FARAH MALUF
Sentido: CB/AS
Início às 16:05 / fim às 19:06
Observação: TRANSITÁVEL

INATIVO Local: R. CARLOS DO PINHAL Subp: SÉ
Referência: R. ITAPEVA
Sentido: ÚNICO
Início às 17:17 / fim às 19:10
Observação: TRANSITÁVEL

INATIVO Local: AV. FRANCISCO MATARAZZO Subp: MG
Referência: No 971
Sentido: BAIRRO/CENTRO
Início às 17:44 / fim às 19:05
Observação: TRANSITÁVEL

INATIVO Local: AV. VITAL BRASIL Subp: BT
Referência: No 54
Sentido: BAIRRO/CENTRO
Início às 18:45 / fim às 21:15
Observação: TRANSITÁVEL

6. VEJA OS EVENTOS ANTERIORES

7. VERSÃO PARA IMPRESSÃO EM PDF