

**RELATÓRIO PARCIAL DE EVENTO DE CHUVA - DE 08/05/2007 13:30(GMT) ATÉ  
09/05/2007 11:30(GMT) (-3h hora local)**

**DAEE/FCTH**

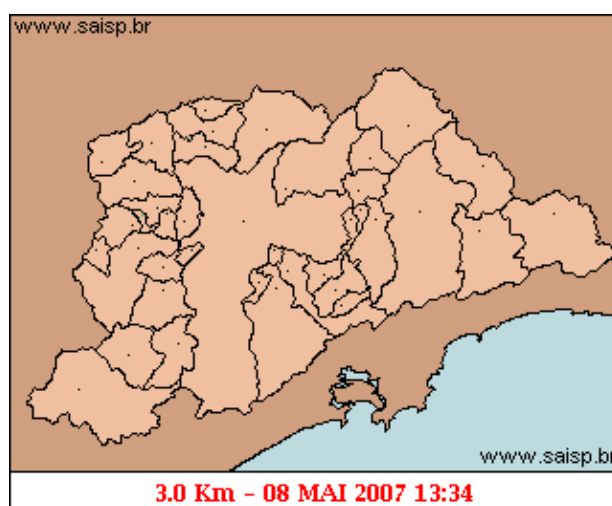
Em superfície um sistema frontal se desloca pelo sul/sudeste, porém este sistema não possui velocidade de deslocamento muito alta, o que implica em uma inclinação pouco elevada da frente. Em altitude, o Jato Subtropical se configura com velocidade acentuada, indicando um cavado aprofundado desde a superfície até altos níveis, o que evidencia a forte intrusão de ar frio. Esta frente causou chuvas moderadas em toda a RMSP, principalmente sobre a Zona Oeste.

A chuva teve início às 13:34 (GMT) do dia 08/05, passou por um horário de pico às 00:54 (GMT) do dia 09/05 e terminou às 11:24 (GMT) do dia 09/05.

A chuva acumulada nos postos da Rede Telemétrica do Alto Tietê e Cubatão variou entre 0,0 e 72,9 milímetros (Posto Paranapiacaba). Nos postos da Rede Telemétrica do Alto Tietê, os postos operaram em estado normal.

O CGE/PMSP não registrou pontos críticos de alagamento.

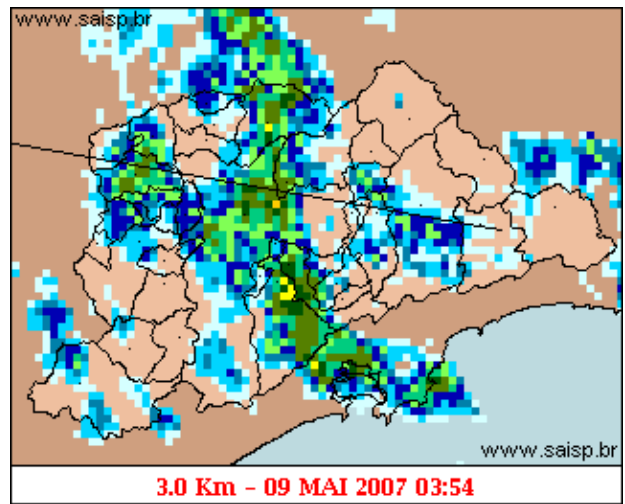
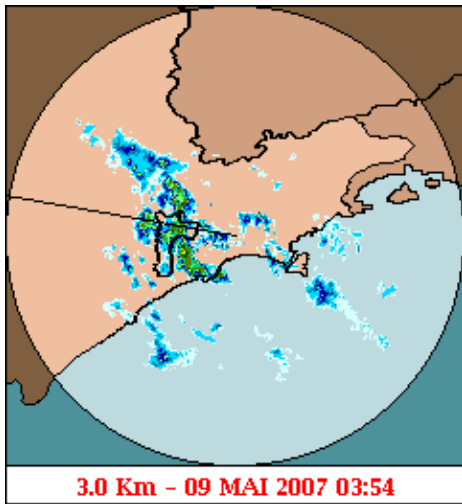
**1. IMAGENS DO RADAR METEOROLÓGICO DE PONTE NOVA**



mm/h

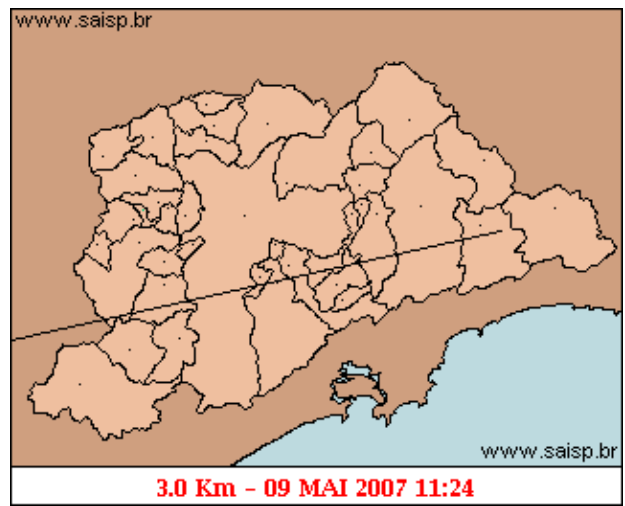
As imagens acima mostram o início da chuva sobre a área de cobertura do radar e sobre a Região Metropolitana de São Paulo (RMSP) respectivamente.

## Relatório de Chuvas



mm/h

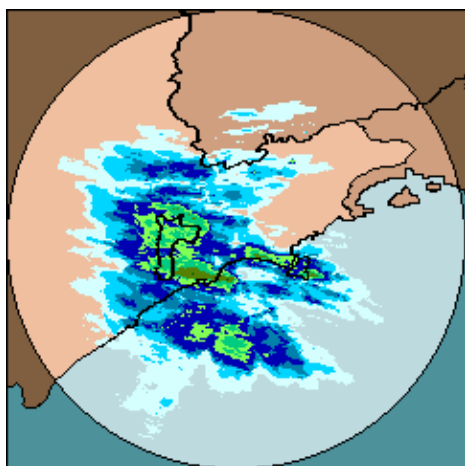
As imagens acima mostram o pico da chuva sobre a área de cobertura do radar e sobre a Região Metropolitana de São Paulo (RMSP) respectivamente.



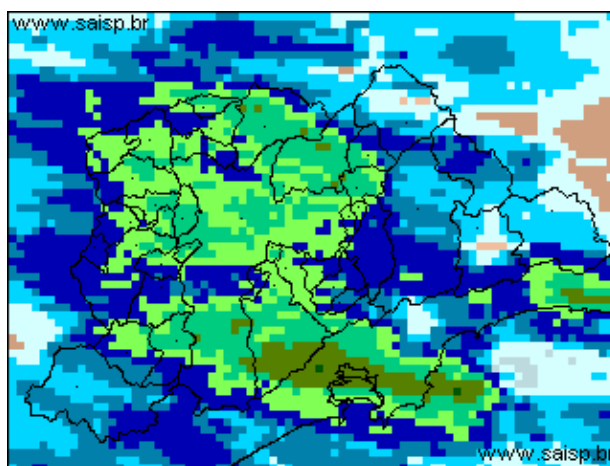
mm/h

As imagens acima mostram o final da chuva sobre a área de cobertura do radar e sobre a Região Metropolitana de São Paulo (RMSP) respectivamente.

## Relatório de Chuvas



08/05/2007 13:30 - 09/05/2007 11:30



08/05/2007 13:30 - 09/05/2007 11:30

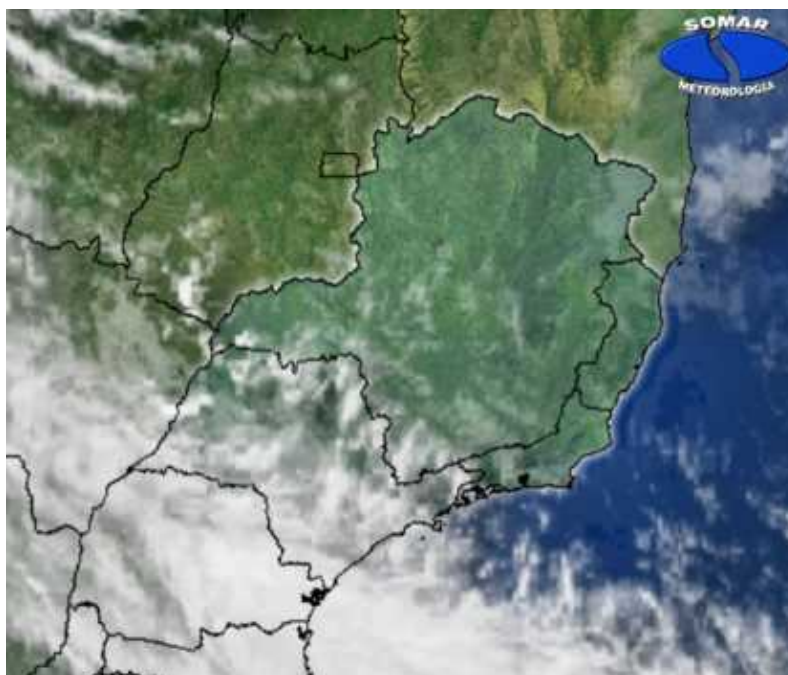
mm

As imagens acima mostram o total de chuva acumulada sobre a área de cobertura do radar e sobre a Região Metropolitana de São Paulo (RMSP) respectivamente.

## 2. REDE TELEMÉTRICA DE PLUVIOMETRIA

| Acumulada entre 08/05/2007 13:30 e 09/05/2007 11:30 |        |            |                  |
|---|--------|------------|------------------|
| Posto   | mm     | Rede       | Bacia            |
| Rio Tietê em São Miguel                             | 0.100  | Alto Tietê | Alto Tiete       |
| Rio Tietê na Barragem da Penha                      | 12.000 | Alto Tietê | Alto Tiete       |
| Belenzinho  | 3.800  | Alto Tietê | Alto Tiete       |
| Limão   | 5.400  | Alto Tietê | Alto Tiete       |
| Barragem Móvel                                      | 4.200  | Alto Tietê | Alto Tiete       |
| Aricanduva  | 11.400 | Alto Tietê | Alto Tiete       |
| Riacho Grande                                       | 0.600  | Alto Tietê | Alto Tiete       |
| Rudge Ramos   | 10.700 | Alto Tietê | Alto Tiete       |
| Ribeirão dos Meninos                                | 11.100 | Alto Tietê | Alto Tiete       |
| Oratório  | 0.000  | Alto Tietê | Alto Tiete       |
| Vila Mariana  | 11.000 | Alto Tietê | Alto Tiete       |
| Bom Retiro  | 0.500  | Alto Tietê | Alto Tiete       |
| RADAR   | 0.000  | Alto Tietê | Alto Tiete       |
| Pirajuçara  | 5.100  | Alto Tietê | Alto Tiete       |
| Cabuçu de Baixo                                     | 12.800 | Alto Tietê | Alto Tiete       |
| Aricanduva(Foz)                                     | 9.800  | Alto Tietê | Alto Tiete       |
| Rio Tietê na Barragem de Ponte Nova                 | 7.100  | Alto Tietê | Alto Tiete       |
| Rio Tietê - Estaleiro                               | 10.100 | Alto Tietê | Alto Tiete       |
| Imigrantes(FEI)                                     | 3.800  | Alto Tietê | Alto Tiete       |
| Prosperidade  | 9.800  | Alto Tietê | Alto Tiete       |
| Portão 40   | 38.500 | Cubatão    | Alto Tiete       |
| Cubatão   | 9.200  | Cubatão    | Baixada Santista |
| Cota 400  | 30.600 | Cubatão    | Baixada Santista |
| Paranapiacaba                                       | 72.900 | Cubatão    | Baixada Santista |

### 3. ANÁLISE SINÓTICA














A imagem de satélite no canal do infravermelho, mostra as temperaturas de brilho, quanto mais fria a temperatura, mais alto se encontra o topo das núvens, consequentemente, maior é a estrutura vertical do sistema.

## Relatório de Chuvas

### 4. PREVISÃO PARA OS PRÓXIMOS DIAS

#### Previsão para 3 dias - Sao Paulo

|                  | Terça, 08-05   | Quarta, 09-05   | Quinta, 10-05   |
|------------------|--|---|---|
| <b>Madrugada</b> | <br>Chuva: 4mm<br>Atmosfera: Instável<br>Tempestade: Nenhum | <br>Chuva: 0mm<br>Atmosfera: Estável<br>Tempestade: Nenhum | <br>Chuva: 0mm<br>Atmosfera: Estável<br>Tempestade: Nenhum |
|                  | Chuva Rápida   | Nublado   | Poucas nuvens   |
| <b>Manhã</b>     | <br>Chuva: 0mm<br>Atmosfera: Estável<br>Tempestade: Nenhum  | <br>Chuva: 1mm<br>Atmosfera: Estável<br>Tempestade: Nenhum | <br>Chuva: 0mm<br>Atmosfera: Estável<br>Tempestade: Nenhum |
|                  | Encoberto  | Nublado com chuva   | Poucas nuvens   |
| <b>Tarde</b>     | <br>Chuva: 3mm<br>Atmosfera: Estável<br>Tempestade: Nenhum  | <br>Chuva: 1mm<br>Atmosfera: Estável<br>Tempestade: Nenhum | <br>Chuva: 0mm<br>Atmosfera: Estável<br>Tempestade: Nenhum |
|                  | Chuva Rápida   | Nublado com chuva   | Poucas nuvens   |
| <b>Noite</b>     | <br>Chuva: 0mm<br>Atmosfera: Estável<br>Tempestade: Nenhum  | <br>Chuva: 0mm<br>Atmosfera: Estável<br>Tempestade: Nenhum | <br>Chuva: 0mm<br>Atmosfera: Estável<br>Tempestade: Nenhum |
|                  | Nublado  | Nublado   | Poucas nuvens   |
|                  | Temperatura: 12°C / 17°C   | Temperatura: 11°C / 19°C  | Temperatura: 14°C / 22°C  |
|                  | Vento: S-15km/h  | Vento: SE-22km/h  | Vento: E-16km/h   |
|                  | Chuva total: 7mm   | Chuva total: 2mm  | Chuva total: 0mm  |

### 5. VEJA OS EVENTOS ANTERIORES

### 6. VERSÃO PARA IMPRESSÃO EM PDF