

**RELATÓRIO DE EVENTO DE CHUVA -  
DE 21/04/2007 16:10(GMT) ATÉ  
22/04/2007 06:30(GMT) (-3h hora local)**

**DAEE/FCTH**

A presença de um Vortice Ciclônico de Altos Níveis (VCAN) centrado sobre o litoral de SC e posiciona uma região difluente em altitude sobre o Sul de MG e Norte/leste de SP. No nível de não-divergência (500 hPa) observa-se alguma subsidência sobre o Leste da Capital, o que inibe dinamicamente a formação de núvens. A sondagem indicava uma camada relativamente em níveis médios e algum cisalhamento vertical entre níveis méios e a superfície. O aquecimento diurno foi suficiente para gerar energia para vencer a inibição e formar células convectivas sobre a Capital, principalmente sobre as zonas Leste e Oeste da Capital.

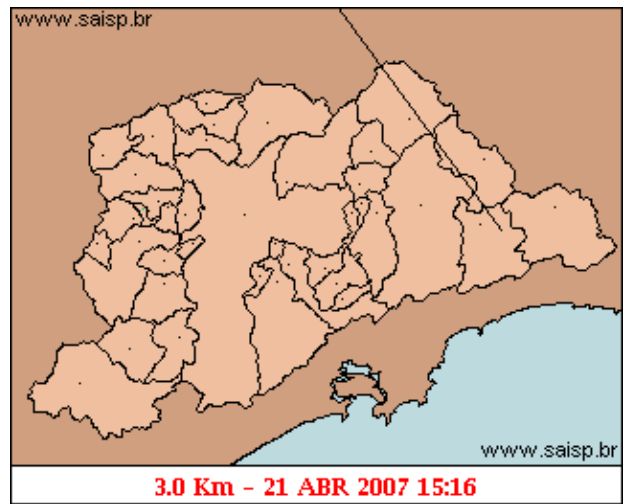
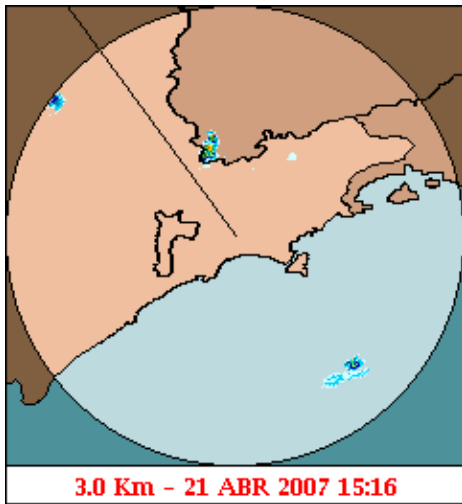
A chuva teve início às 15:16 (GMT) do dia 21/04, passou por um horário de pico às 19:01 (GMT) do dia 21/04 e terminou às 06:26 (GMT) do dia 22/04.

A chuva acumulada nos postos da Rede Telemétrica do Alto Tietê e Cubatão variou entre 0,0 e 52,7 milímetros (Posto Aricanduva). Nos postos da Rede Telemétrica do Alto Tietê , os posto Pirajuçara entrou em estado de EMERGÊNCIA e o posto Aricanduva entrou em estado de operaram em estado normal.

O CGE/PMSP registrou 9 pontos criticos de alagamento .

**1. IMAGENS DO RADAR METEOROLÓGICO DE PONTE NOVA**

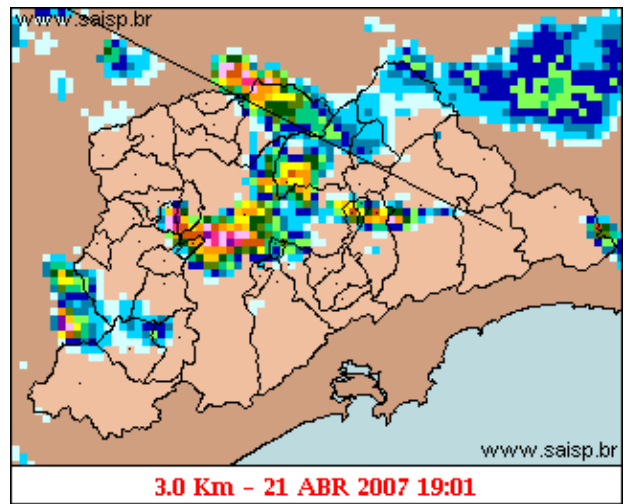
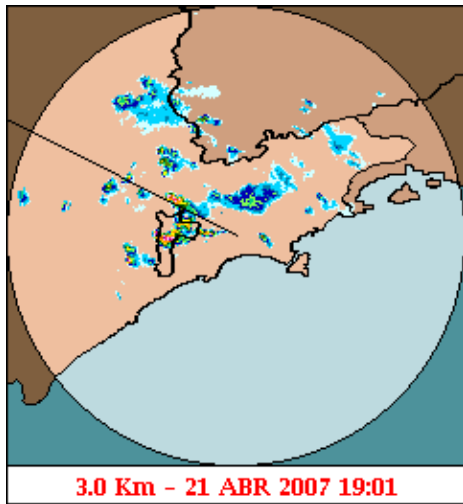
## Relatório de Chuvas



mm/h

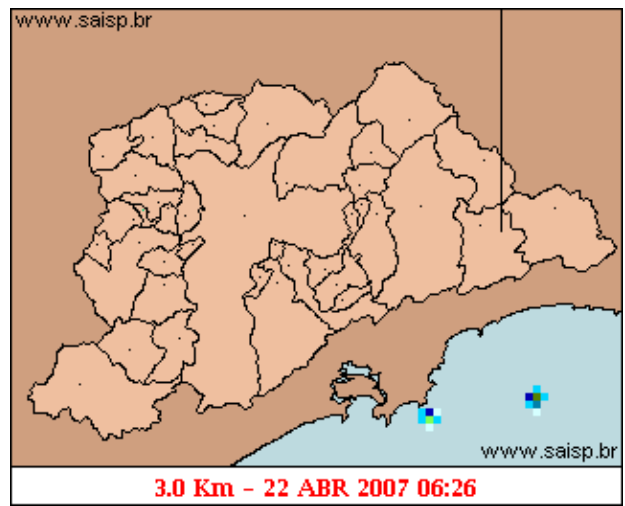
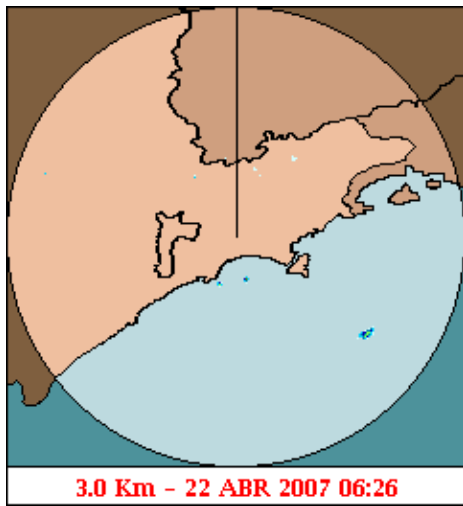
As imagens acima mostram o início da chuva sobre a área de cobertura do radar e sobre a Região Metropolitana de São Paulo (RMSP) respectivamente.

## Relatório de Chuvas



mm/h

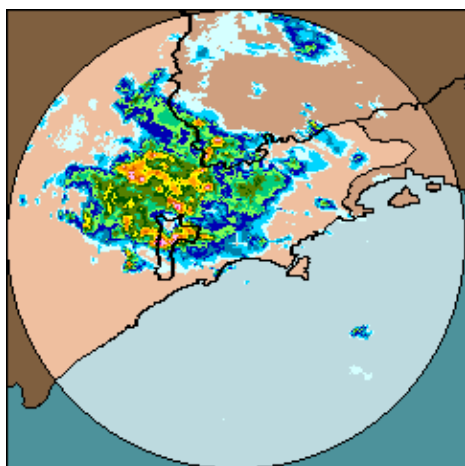
As imagens acima mostram o pico da chuva sobre a área de cobertura do radar e sobre a Região Metropolitana de São Paulo (RMSP) respectivamente.



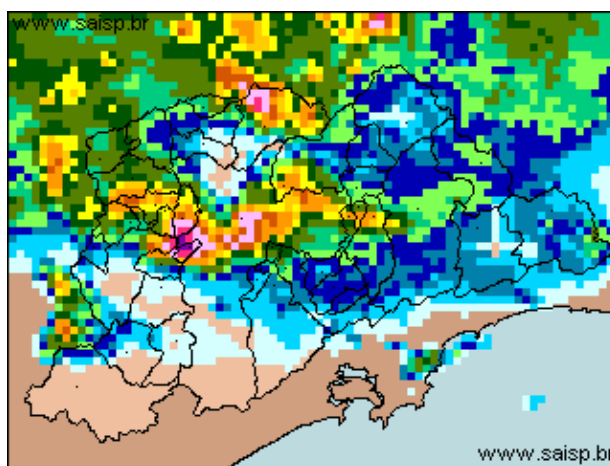
mm/h

As imagens acima mostram o final da chuva sobre a área de cobertura do radar e sobre a Região Metropolitana de São Paulo (RMSP) respectivamente.

## Relatório de Chuvas



21/04/2007 16:10 - 22/04/2007 06:30



21/04/2007 16:10 - 22/04/2007 06:30

mm

As imagens acima mostram o total de chuva acumulada sobre a área de cobertura do radar e sobre a Região Metropolitana de São Paulo (RMSP) respectivamente.

## 2. REDE TELEMÉTRICA DE PLUVIOMETRIA

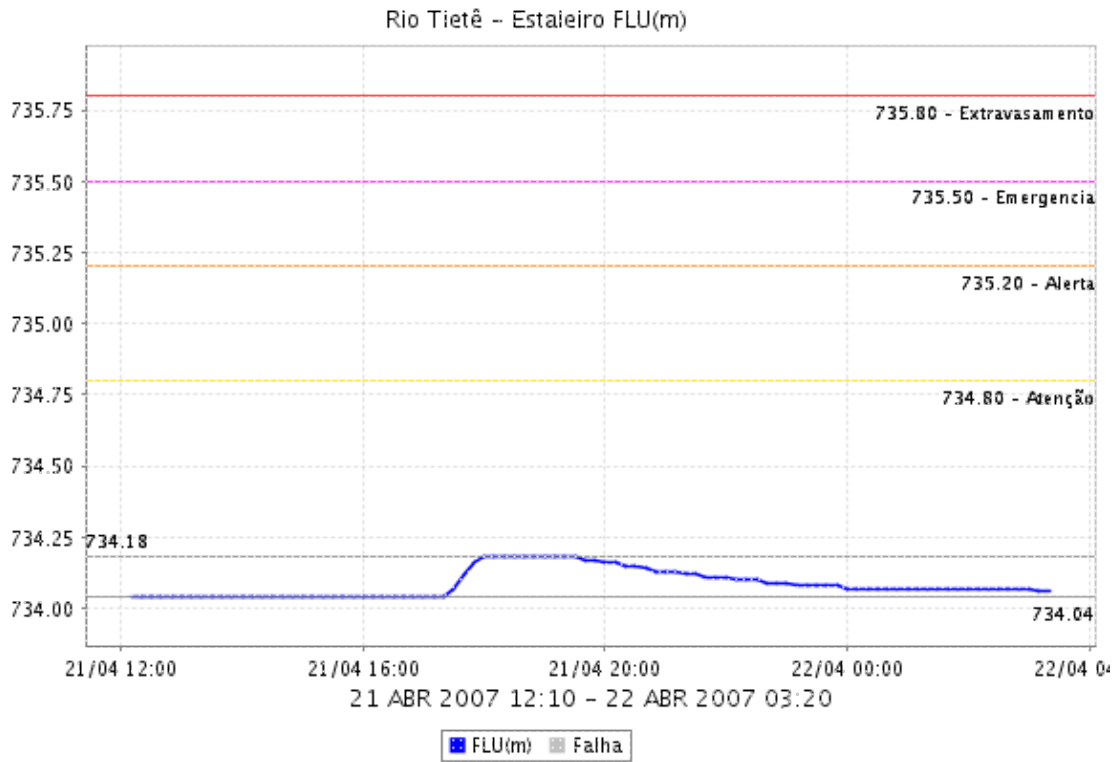
Acumulada entre 21/04/2007 16:10 e 22/04/2007 06:30			
Posto	mm	Rede	Bacia
Rio Tietê em São Miguel	1.600	Alto Tietê	Alto Tiete
Rio Tietê na Barragem da Penha	44.500	Alto Tietê	Alto Tiete
Belenzinho	15.700	Alto Tietê	Alto Tiete
Limão	0.300	Alto Tietê	Alto Tiete
Barragem Móvel	9.600	Alto Tietê	Alto Tiete
Aricanduva	52.700	Alto Tietê	Alto Tiete
Riacho Grande	0.200	Alto Tietê	Alto Tiete
Rudge Ramos	1.400	Alto Tietê	Alto Tiete
Ribeirão dos Meninos	8.400	Alto Tietê	Alto Tiete
Oratório	0.000	Alto Tietê	Alto Tiete
Vila Mariana	30.400	Alto Tietê	Alto Tiete
COMGAS(Mooca)	5.000	Alto Tietê	Alto Tiete
Bom Retiro	0.000	Alto Tietê	Alto Tiete
RADAR	0.000	Alto Tietê	Alto Tiete
Pirajuçara	37.500	Alto Tietê	Alto Tiete
Cabuçu de Baixo	0.000	Alto Tietê	Alto Tiete
Aricanduva(Foz)	16.200	Alto Tietê	Alto Tiete
Rio Aricanduva - Shopping	46.500	Alto Tietê	Alto Tiete
Rio Tietê na Barragem de Ponte Nova	0.900	Alto Tietê	Alto Tiete
Rio Tietê - Estaleiro	4.800	Alto Tietê	Alto Tiete
Imigrantes(FEI)	0.100	Alto Tietê	Alto Tiete
Prosperidade	10.100	Alto Tietê	Alto Tiete
Portão 40	0.000	Cubatão	Alto Tiete
Cubatão	0.000	Cubatão	Baixada Santista
Cota 400	0.000	Cubatão	Baixada Santista

## Relatório de Chuvas

Paranapiacaba	2.900	Cubatão	Baixada Santista
---------------	-------	---------	------------------

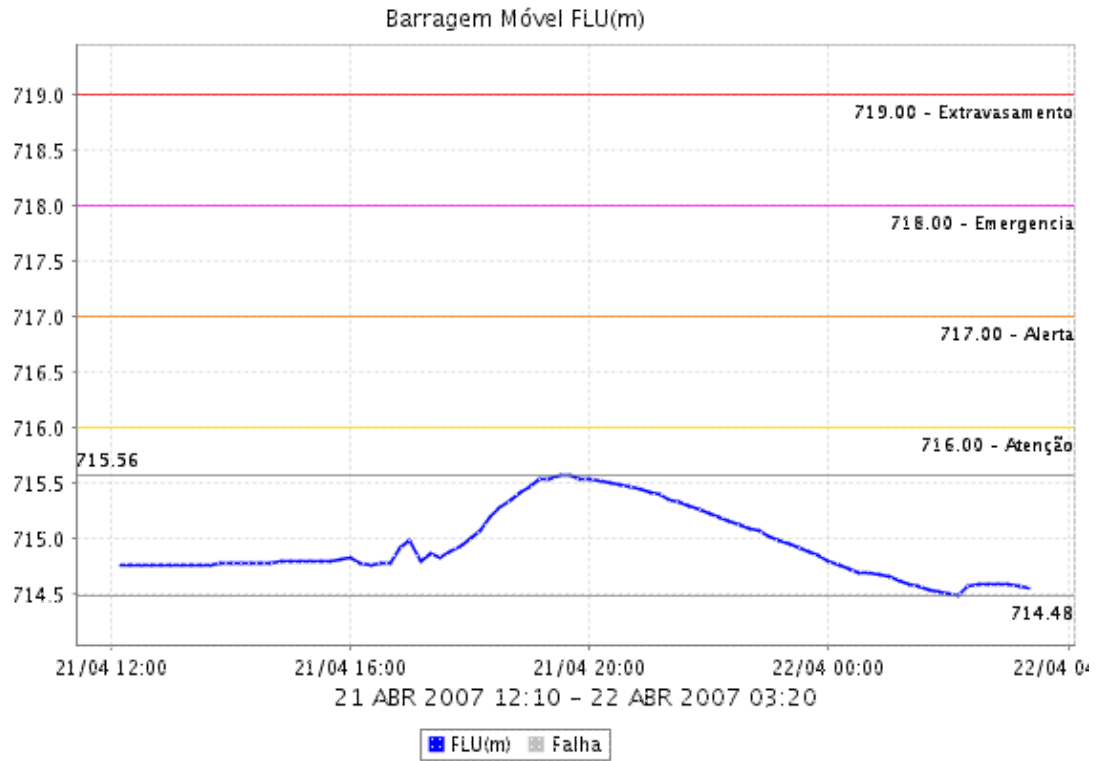
### 3. REDE TELEMÉTRICA DE FLUVIOMETRIA

#### ESTALEIRO



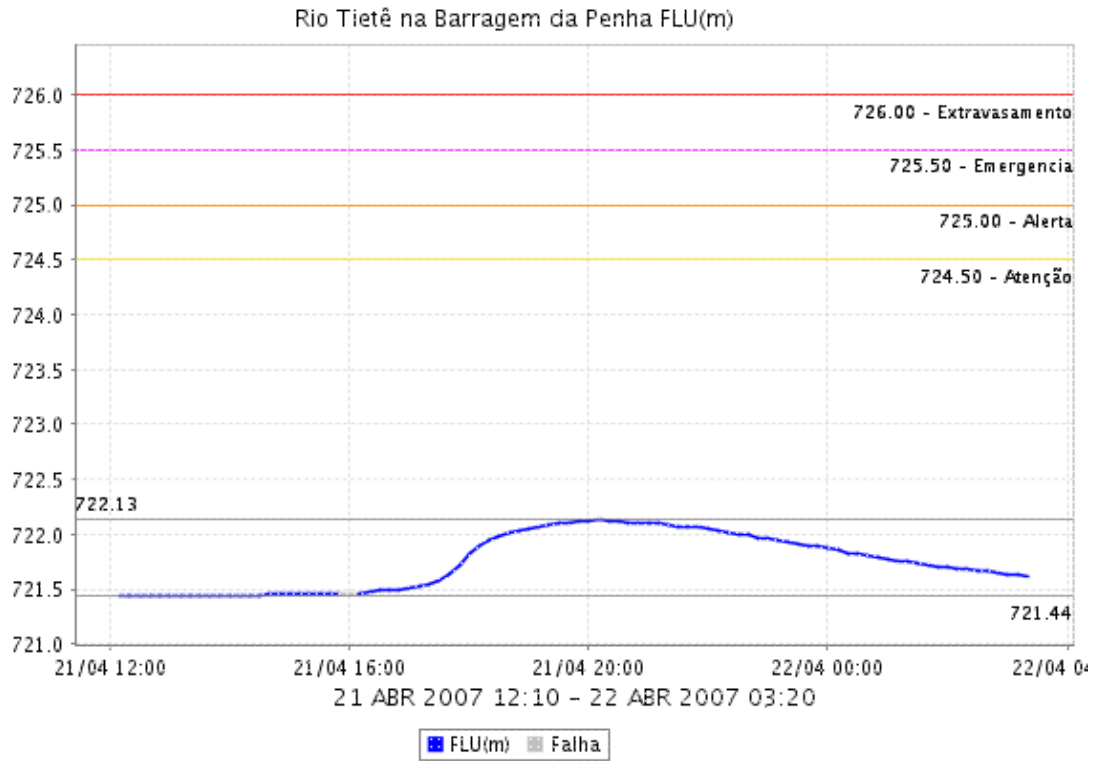
# Relatório de Chuvas

## BARRAGEM MÓVEL



# Relatório de Chuvas

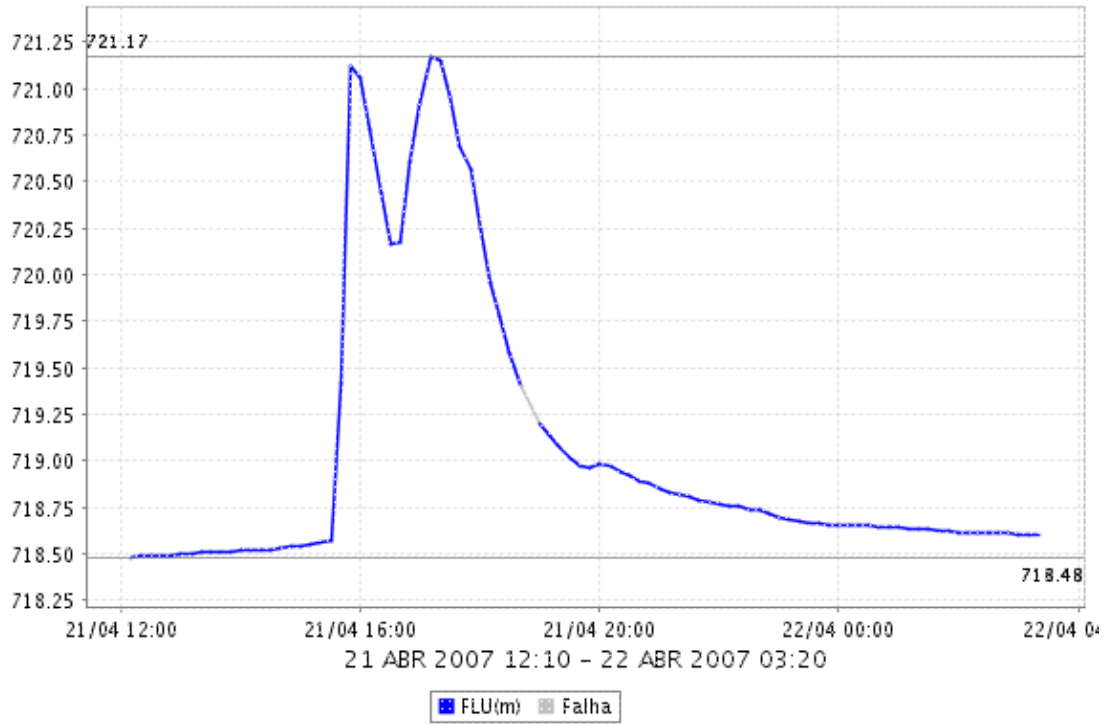
## BARRAGEM DA PENHA



## ARICANDUVA FOZ

# Relatório de Chuvas

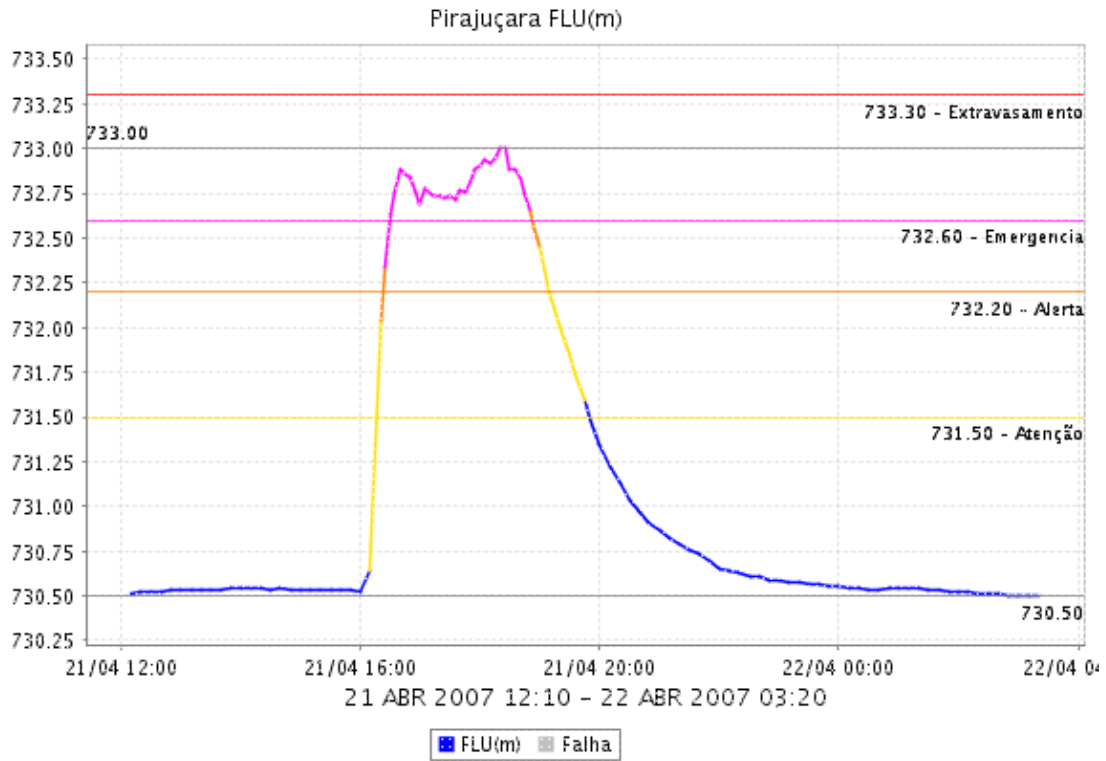
Aricanduva(Foz) FLU(m)





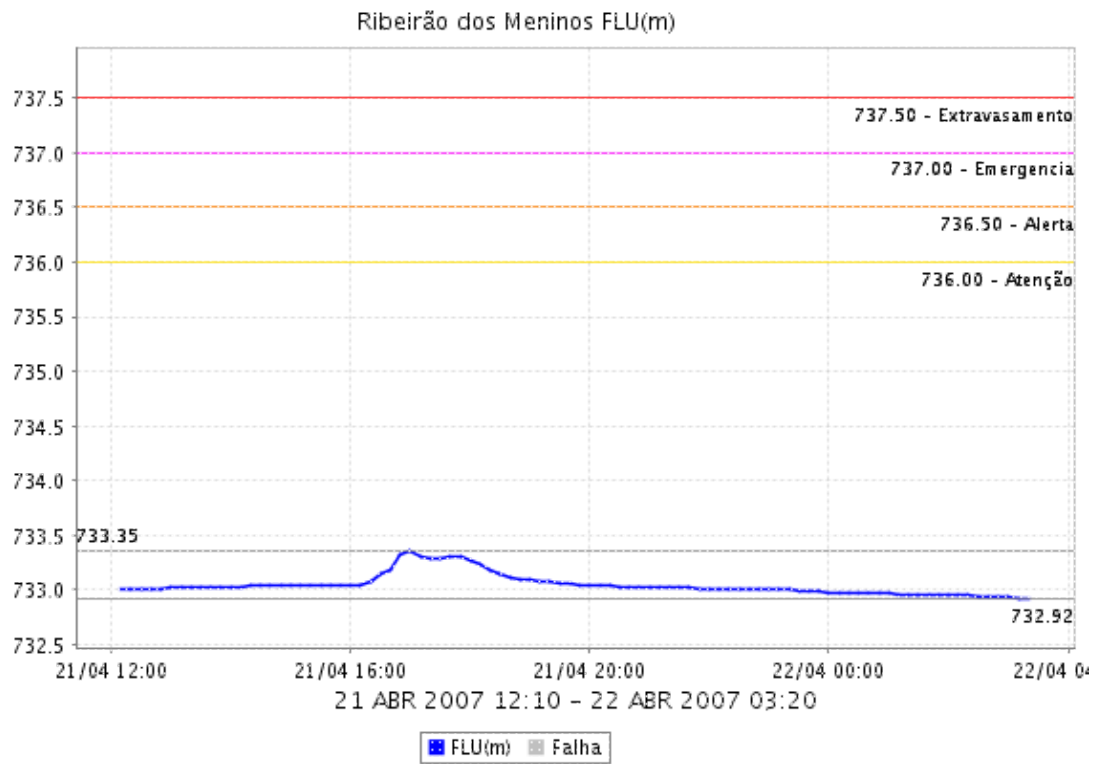
# Relatório de Chuvas

## PIRAJUÇARA



# Relatório de Chuvas

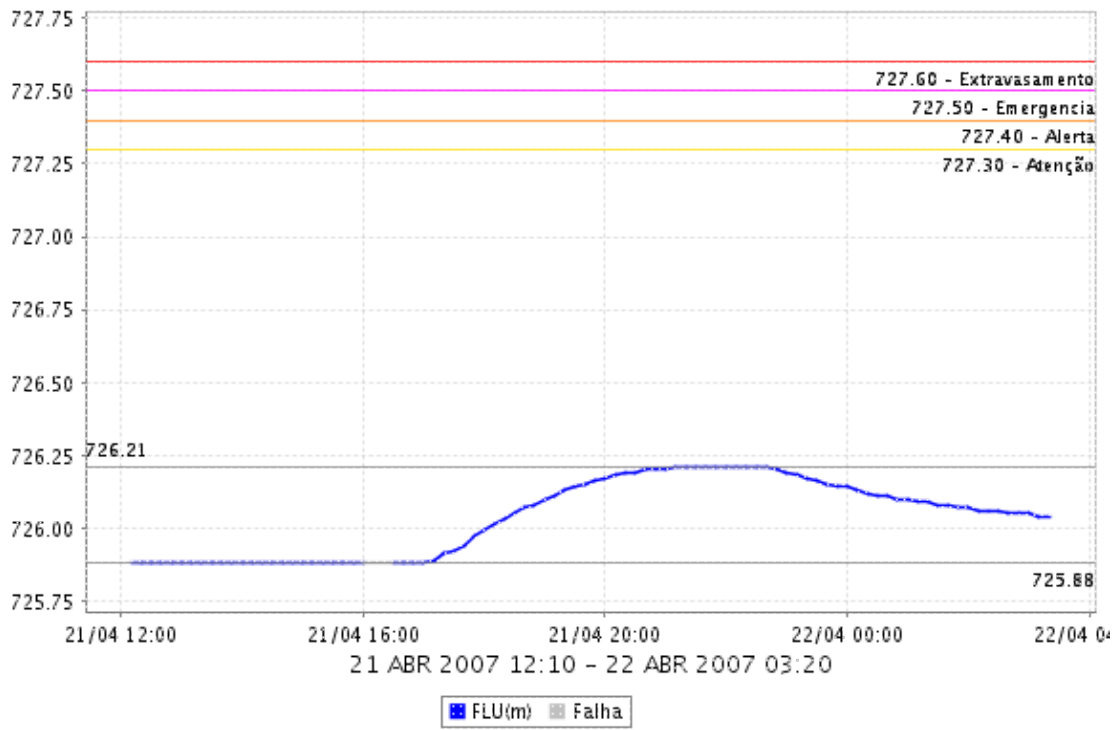
## RIBEIRÃO DOS MENINOS



## SÃO MIGUEL

# Relatório de Chuvas

Rio Tietê em São Miguel FLU(m)



## Relatório de Chuvas

#### 4. ANÁLISE SINÓTICA



A imagem de satélite no canal do infravermelho, mostra as temperaturas de brilho, quanto mais fria a temperatura, mais alto se encontra o topo das nuvens, consequentemente, maior é a estrutura vertical do sistema.

## Relatório de Chuvas

### 5. PREVISÃO PARA OS PRÓXIMOS DIAS

Previsão para 3 dias - Sao Paulo			
	Segunda, 23-04	Terça, 24-04	Quarta, 25-04
<b>Madrugada</b>	 Céu claro Chuva: 0mm Atmosfera: Instável Tempestade: <b>Atenção</b>	 Poucas nuvens Chuva: 0mm Atmosfera: Instável Tempestade: <b>Atenção</b>	 Poucas nuvens Chuva: 0mm Atmosfera: Instável Tempestade: <b>Nenhum</b>
<b>Manhã</b>	 Poucas nuvens Chuva: 0mm Atmosfera: Instável Tempestade: <b>Atenção</b>	 Poucas nuvens Chuva: 0mm Atmosfera: Instável Tempestade: <b>Nenhum</b>	 Poucas nuvens Chuva: 0mm Atmosfera: Instável Tempestade: <b>Nenhum</b>
<b>Tarde</b>	 Chuva Rápida Chuva: 2mm Atmosfera: Instável Tempestade: <b>Atenção</b>	 Céu claro Chuva: 0mm Atmosfera: Instável Tempestade: <b>Nenhum</b>	 Pancada de chuva Chuva: 1mm Atmosfera: <b>Alerta!</b> Tempestade: <b>Atenção</b>
<b>Noite</b>	 Poucas nuvens Chuva: 0mm Atmosfera: Instável Tempestade: <b>Atenção</b>	 Céu claro Chuva: 0mm Atmosfera: Instável Tempestade: <b>Nenhum</b>	 Pancada de chuva Chuva: 1mm Atmosfera: <b>Alerta!</b> Tempestade: <b>Atenção</b>
	<b>Temperatura: 20°C / 30°C</b>	<b>Temperatura: 21°C / 31°C</b>	<b>Temperatura: 21°C / 31°C</b>
	<b>Vento: N-3km/h</b>	<b>Vento: NNW-13km/h</b>	<b>Vento: W-15km/h</b>
	<b>Chuva total: 2mm</b>	<b>Chuva total: 0mm</b>	<b>Chuva total: 1mm</b>

### 6. PONTOS DE ALAGAMENTO DA CENTRAL DE GERENCIAMENTO EMERGÊNCIAIS(CGE/PMSP)

27 de fevereiro

ATIVO - início às 16:41 Local: AV. ALCANTARA MACHADO Subp: MO  
Referência: R. JOÃO TOBIAS  
Sentido: C/B  
Início às 16:41 / ainda ativo  
Observação: TRANSITAVEL

INATIVO Local: VD. PIRES DO RIO Subp: MO  
Referência: AV. SALIM FARAH MALUF  
Sentido: AMBOS  
Início às 16:39 / fim às 17:14  
Observação: TRANSITAVEL

ATIVO - início às 16:33 Local: R. PROF. LUCIANO PRATA Subp: ST  
Referência: R. ALFONSO RENALDO GALLUCCI  
Sentido: ÚNICO  
Início às 16:33 / ainda ativo  
Observação: TRANSITÁVEL

**7. VEJA OS EVENTOS ANTERIORES**

**8. VERSÃO PARA IMPRESSÃO EM PDF**