

RELATÓRIO PARCIAL DE EVENTO DE CHUVA - DE 22/03/2007 11:15(GMT) ATÉ 23/03/2007 03:15(GMT) (-3h hora local)

DAEE/FCTH

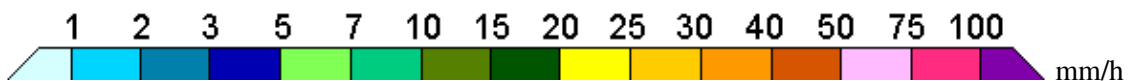
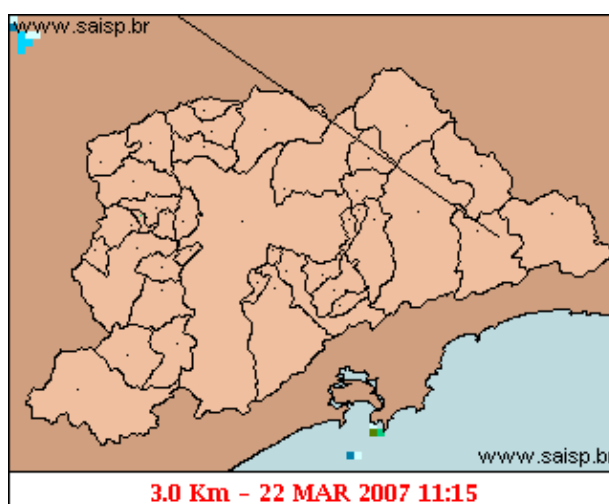
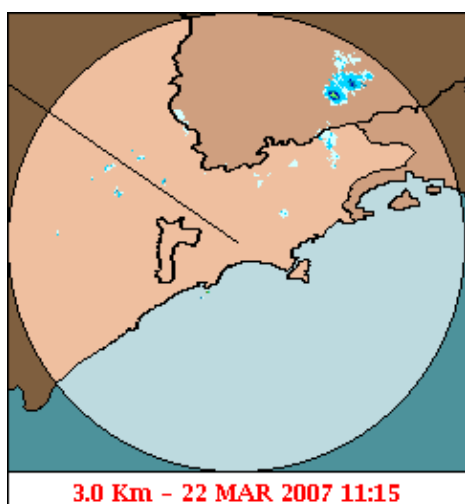
Uma Zona de Convergência de Umidade está estabelecida desde o ultimo final de semana, e posiciona-se sobre o Sul de MG, desta maneira mantendo valores elevados de umidade sobre o Leste do Estado de SP. A umidade presente em baixos níveis manteve o tempo fechado, com chuvas leves e persistentes sobre todo o Leste do Estado, principalmente sobre o Vale do Paraíba.

A chuva teve início às 11:15 (GMT) do dia 22/03, passou por um horário de pico às 14:00 (GMT) do dia 22/03 e terminou às 03:15 (GMT) do dia 23/03.

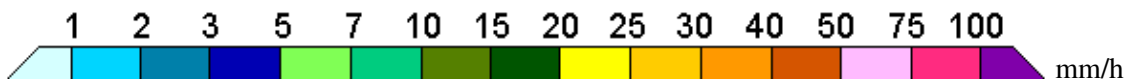
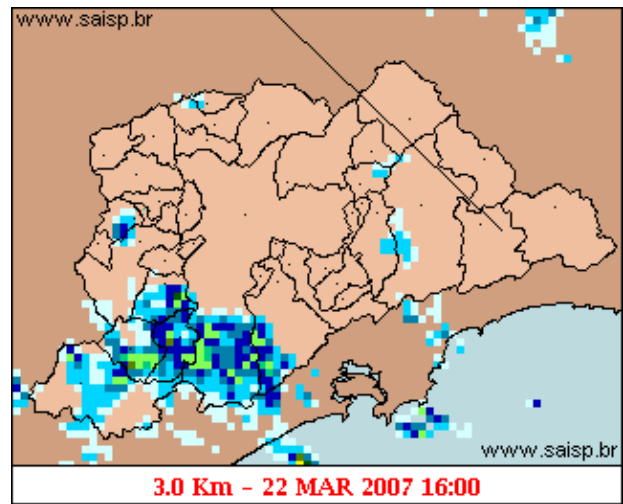
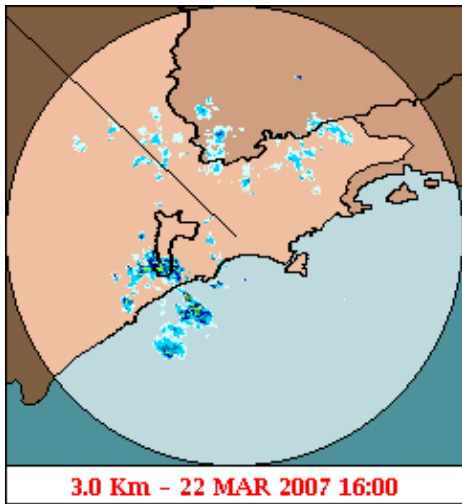
A chuva acumulada nos postos da Rede Telemétrica do Alto Tietê e Cubatão variou entre 0,0 e 1.5 milímetros (Estação Meteorológica Parelheiros). Nos postos da Rede Telemétrica do Alto Tietê , os postos operaram em estado normal.

O CGE/PMSP não registrou pontos criticos de alagamento .

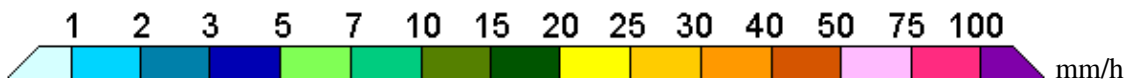
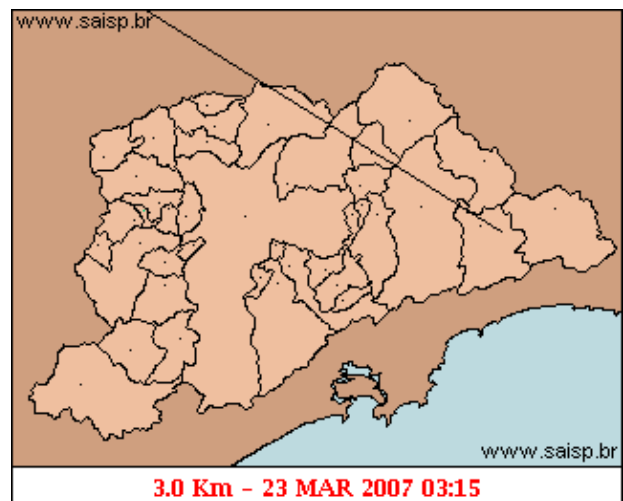
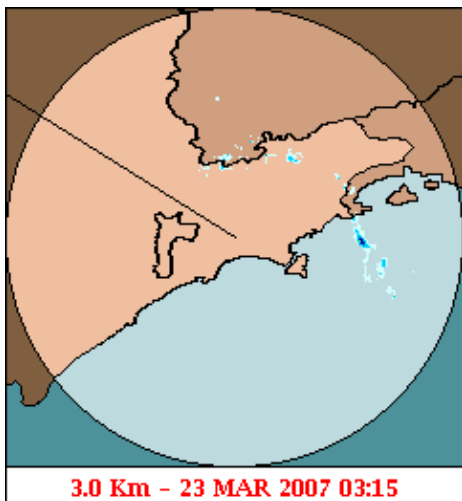
1. IMAGENS DO RADAR METEOROLÓGICO DE PONTE NOVA



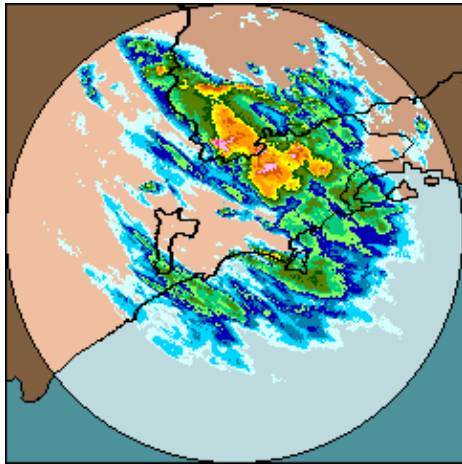
As imagens acima mostram o início da chuva sobre a área de cobertura do radar e sobre a Região Metropolitana de São Paulo (RMSP) respectivamente.



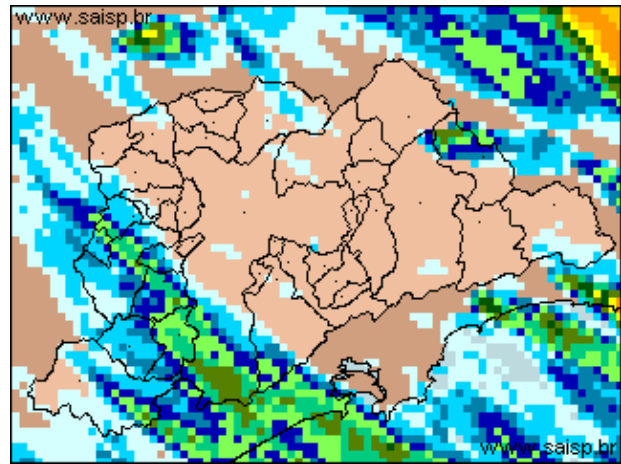
As imagens acima mostram o pico da chuva sobre a área de cobertura do radar e sobre a Região Metropolitana de São Paulo (RMSP) respectivamente.



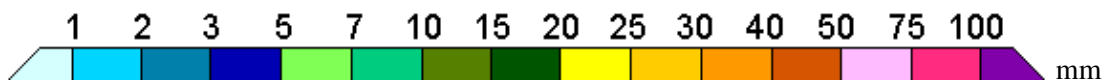
As imagens acima mostram o final da chuva sobre a área de cobertura do radar e sobre a Região Metropolitana de São Paulo (RMSP) respectivamente.



22/03/2007 11:15 - 23/03/2007 03:15



22/03/2007 11:15 - 23/03/2007 03:15



As imagens acima mostram o total de chuva acumulada sobre a área de cobertura do radar e sobre a Região Metropolitana de São Paulo (RMSP) respectivamente.

2. REDE TELEMÉTRICA DE PLUVIOMETRIA

Acumulada entre 22/03/2007 11:15 e 23/03/2007 03:15			
Posto	mm	Rede	Bacia
Rio Tietê em São Miguel	0.000	Alto Tietê	Alto Tiete
Rio Tietê na Barragem da Penha	0.000	Alto Tietê	Alto Tiete
Belenzinho	0.000	Alto Tietê	Alto Tiete
Limão	0.000	Alto Tietê	Alto Tiete
Barragem Móvel	0.000	Alto Tietê	Alto Tiete
Aricanduva	0.000	Alto Tietê	Alto Tiete
Riacho Grande	0.000	Alto Tietê	Alto Tiete
Rudge Ramos	0.000	Alto Tietê	Alto Tiete
Oratório	0.000	Alto Tietê	Alto Tiete
Vila Mariana	0.000	Alto Tietê	Alto Tiete
COMGAS(Moooca)	0.000	Alto Tietê	Alto Tiete
Bom Retiro	0.000	Alto Tietê	Alto Tiete
RADAR	0.100	Alto Tietê	Alto Tiete
Pirajuçara	0.000	Alto Tietê	Alto Tiete
Cabuçu de Baixo	0.100	Alto Tietê	Alto Tiete
Aricanduva(Foz)	0.000	Alto Tietê	Alto Tiete
Rio Tietê na Barragem de Ponte Nova	0.100	Alto Tietê	Alto Tiete
Rio Tietê - Estaleiro	0.000	Alto Tietê	Alto Tiete
Imigrantes(FEI)	0.000	Alto Tietê	Alto Tiete
Prosperidade	0.000	Alto Tietê	Alto Tiete

3. ANÁLISE SINÓTICA



A imagem de satélite no canal do infravermelho, mostra as temperaturas de brilho, quanto mais fria a temperatura, mais alto se encontra o topo das núvens, consequentemente, maior é a estrutura vertical do sistema.

4. PREVISÃO PARA OS PRÓXIMOS DIAS

Previsão para 3 dias - Sao Paulo

	Domingo, 25-03	Segunda, 26-03	Terça, 27-03
Madrugada	 Poucas nuvens Chuva: 0mm Atmosfera:Estavel Tempestade:Nenhum	 Poucas nuvens Chuva: 0mm Atmosfera:Instável Tempestade:Nenhum	 Céu claro Chuva: 0mm Atmosfera:Estavel Tempestade:Nenhum
Manhã	 Poucas nuvens Chuva: 0mm Atmosfera:Estavel Tempestade:Nenhum	 Poucas nuvens Chuva: 0mm Atmosfera:Estavel Tempestade:Nenhum	 Céu claro Chuva: 0mm Atmosfera:Estavel Tempestade:Nenhum
Tarde	 Poucas nuvens Chuva: 0mm Atmosfera:Instável Tempestade:Nenhum	 Céu claro Chuva: 0mm Atmosfera:Instável Tempestade:Nenhum	 Céu claro Chuva: 0mm Atmosfera:Estavel Tempestade:Nenhum
Noite	 Poucas nuvens Chuva: 0mm Atmosfera:Instável Tempestade:Nenhum	 Poucas nuvens Chuva: 0mm Atmosfera:Instável Tempestade:Nenhum	 Céu claro Chuva: 0mm Atmosfera:Estavel Tempestade:Nenhum
	Temperatura: 21°C / 30°C Vento: ESE-8km/h Chuva total: 0mm	Temperatura: 20°C / 29°C Vento: SSE-5km/h Chuva total: 0mm	Temperatura: 20°C / 30°C Vento: E-7km/h Chuva total: 0mm

5. VEJA OS EVENTOS ANTERIORES

6. VERSÃO PARA IMPRESSÃO EM PDF