

**RELATÓRIO DE EVENTO DE CHUVA - DE 13/03/2007 13:00(GMT) ATÉ 14/03/2007 06:10(GMT)  
(-3h hora local)**

**DAEE/FCTH**

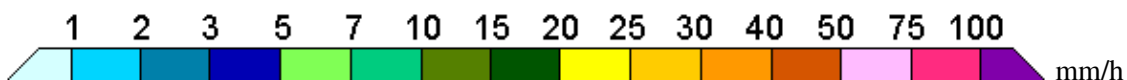
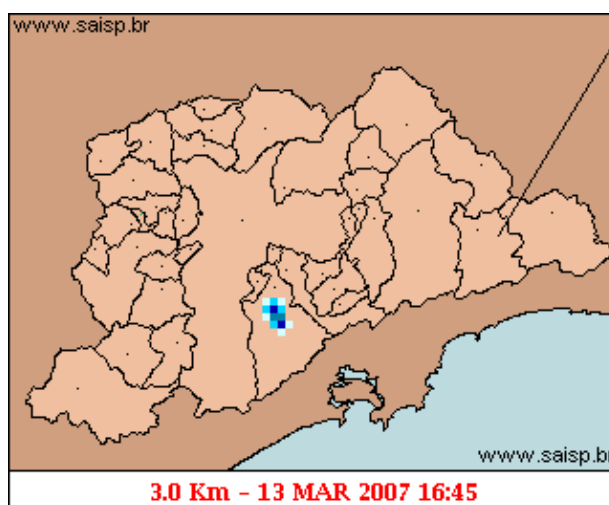
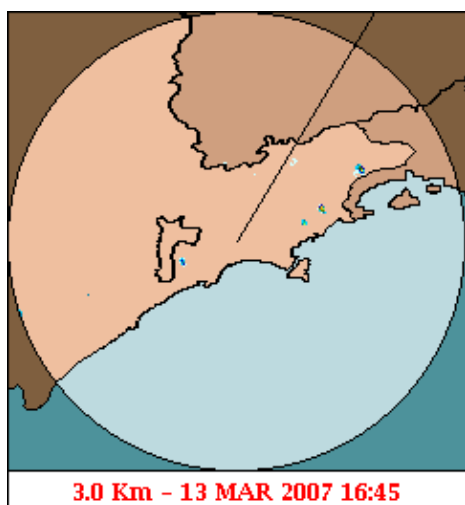
A massa de ar seco em superfície resultante do extenso bloqueio dos dias anteriores perdeu bastante força. A atmosfera está bastante perturbada, principalmente em altos e médios níveis, o que favorece movimentos ascendentes e formação rápida de núvens convectivas. Os parâmetros termodinâmicos também indicam instabilidade e umidade em grande parte do perfil vertical. Estes fatores provocaram a formação de chuvas convectivas em todo o Centro-Sul do Estado e RMSP, incluindo a Capital, os maiores acumulados (Pelo Radar Meteorológico) foram registrados no Sul da RMSP e Zona Oeste da Capital.

A chuva teve início às 16:45 (GMT) do dia 13/03, passou por um horário de pico às 00:45 (GMT) do dia 14/03 e terminou às 06:10 do dia 14/03.

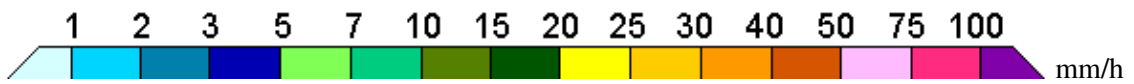
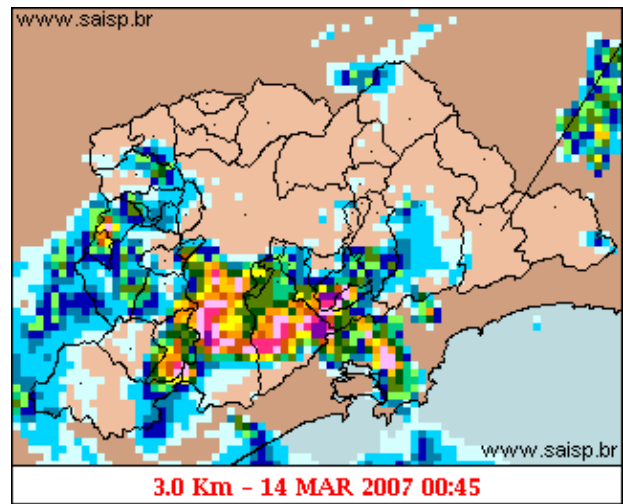
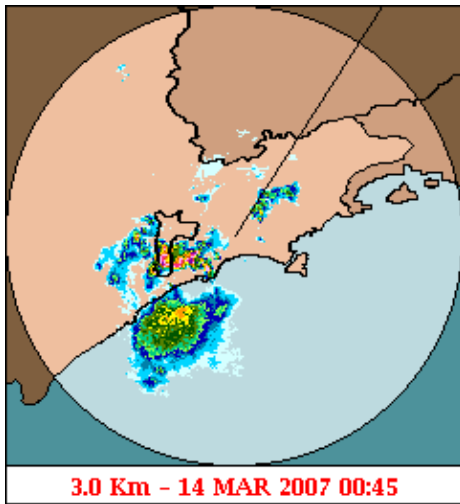
A chuva acumulada nos postos da Rede Telemétrica do Alto Tietê e Cubatão variou entre 0,0 e 52,6 milímetros (Posto Rudge Ramos). Nos postos da Rede Telemétrica do Alto Tietê os postos operaram em estado normal

O CGE/PMSP registrou 1 ponto crítico de alagamento.

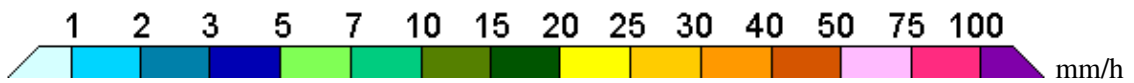
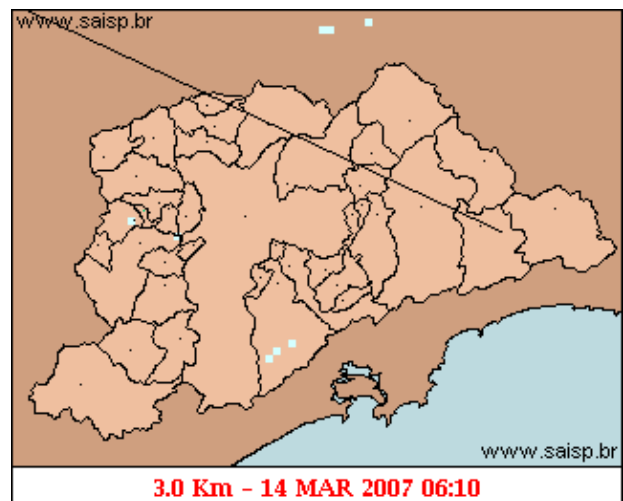
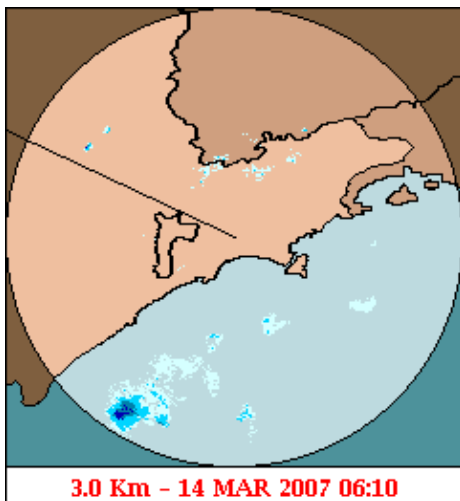
**1. IMAGENS DO RADAR METEOROLÓGICO DE PONTE NOVA**



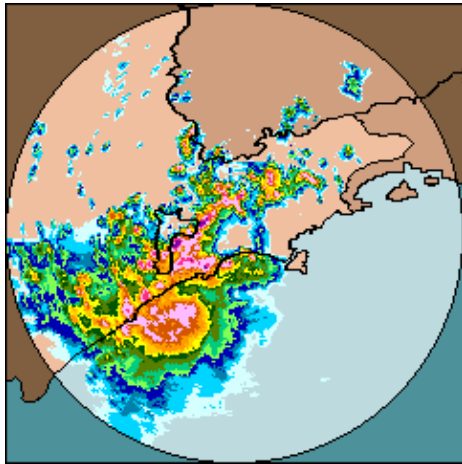
As imagens acima mostram o início da chuva sobre a área de cobertura do radar e sobre a Região Metropolitana de São Paulo (RMSP) respectivamente.



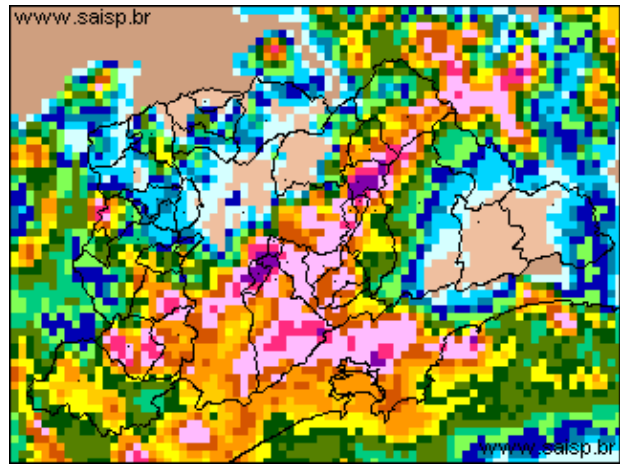
As imagens acima mostram o pico da chuva sobre a área de cobertura do radar e sobre a Região Metropolitana de São Paulo (RMSP) respectivamente.



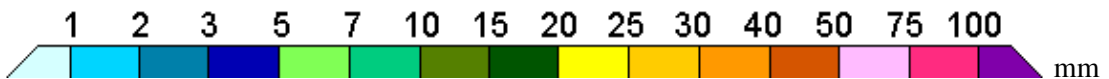
As imagens acima mostram o final da chuva sobre a área de cobertura do radar e sobre a Região Metropolitana de São Paulo (RMSP) respectivamente.



13/03/2007 13:00 - 14/03/2007 06:10



13/03/2007 13:00 - 14/03/2007 06:10



As imagens acima mostram o total de chuva acumulada sobre a área de cobertura do radar e sobre a Região Metropolitana de São Paulo (RMSP) respectivamente.

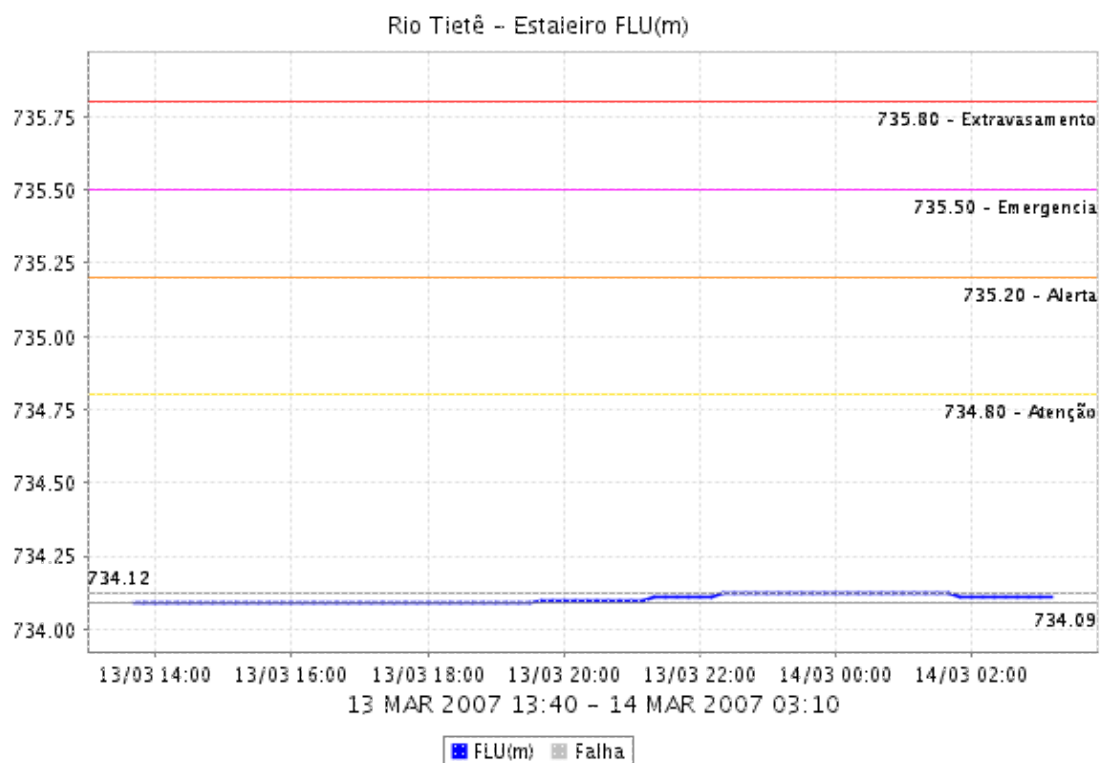
## 2. REDE TELEMÉTRICA DE PLUVIOMETRIA

<b>Acumulada entre 13/03/2007 13:00 e 14/03/2007 06:10</b>			
<b>Posto</b>	<b>mm</b>	<b>Rede</b>	<b>Bacia</b>
Rio Tietê em São Miguel	0.200	Alto Tietê	Alto Tiete
Rio Tietê na Barragem da Penha	0.000	Alto Tietê	Alto Tiete
Belenzinho	0.000	Alto Tietê	Alto Tiete
Limão	0.000	Alto Tietê	Alto Tiete
Barragem Móvel	0.000	Alto Tietê	Alto Tiete
Aricanduva	8.700	Alto Tietê	Alto Tiete
Riacho Grande	2.200	Alto Tietê	Alto Tiete
Rudge Ramos	52.600	Alto Tietê	Alto Tiete
Ribeirão dos Meninos	33.300	Alto Tietê	Alto Tiete
Oratório	2.200	Alto Tietê	Alto Tiete
Vila Mariana	0.000	Alto Tietê	Alto Tiete
COMGAS(Mooca)	0.000	Alto Tietê	Alto Tiete
Bom Retiro	0.000	Alto Tietê	Alto Tiete
RADAR	0.000	Alto Tietê	Alto Tiete
Pirajuçara	0.000	Alto Tietê	Alto Tiete
Cabuçu de Baixo	0.000	Alto Tietê	Alto Tiete
Aricanduva(Foz)	0.000	Alto Tietê	Alto Tiete
Rio Tietê na Barragem de Ponte Nova	0.200	Alto Tietê	Alto Tiete
Rio Tietê - Estaleiro	3.900	Alto Tietê	Alto Tiete
Barragem Jundiá	1.200	Alto Tietê	Alto Tiete
Imigrantes(FEI)	20.000	Alto Tietê	Alto Tiete

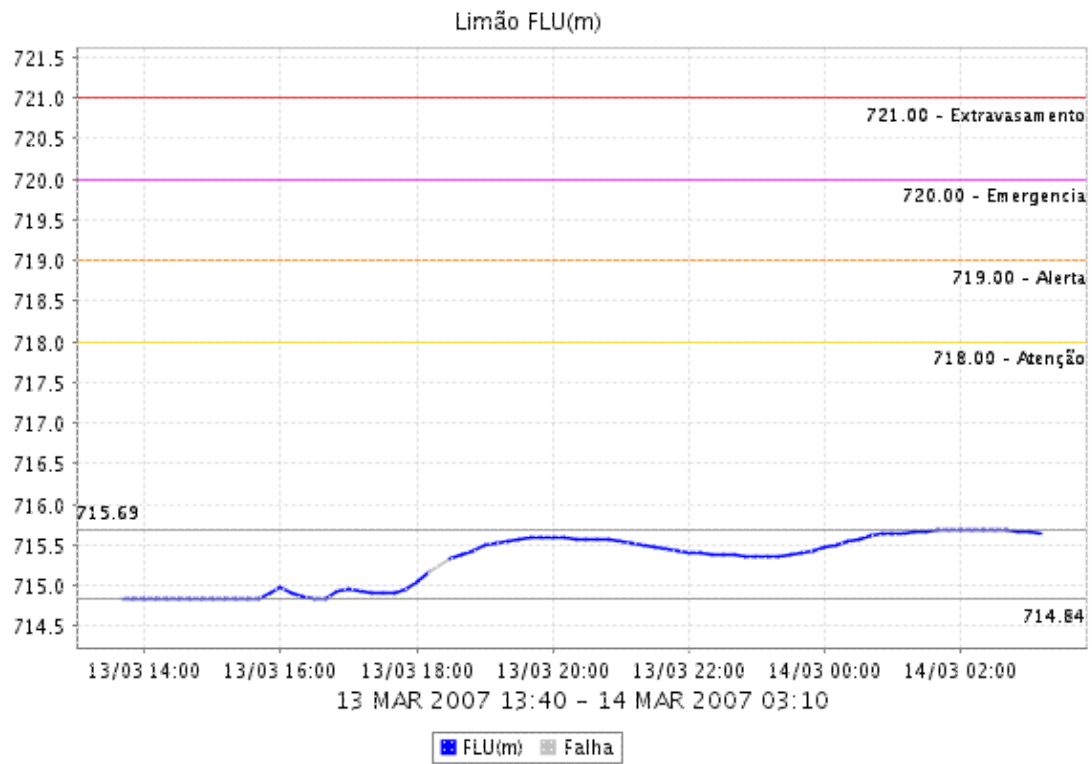
Prosperidade	3.600	Alto Tietê	Alto Tiete
Portão 40	27.700	Cubatão	Alto Tiete
Cubatão	24.400	Cubatão	Baixada Santista
Cota 400	22.600	Cubatão	Baixada Santista
Paranapiacaba	7.400	Cubatão	Baixada Santista

### 3. REDE TELEMÉTRICA DE FLUVIOMETRIA

#### ESTALEIRO

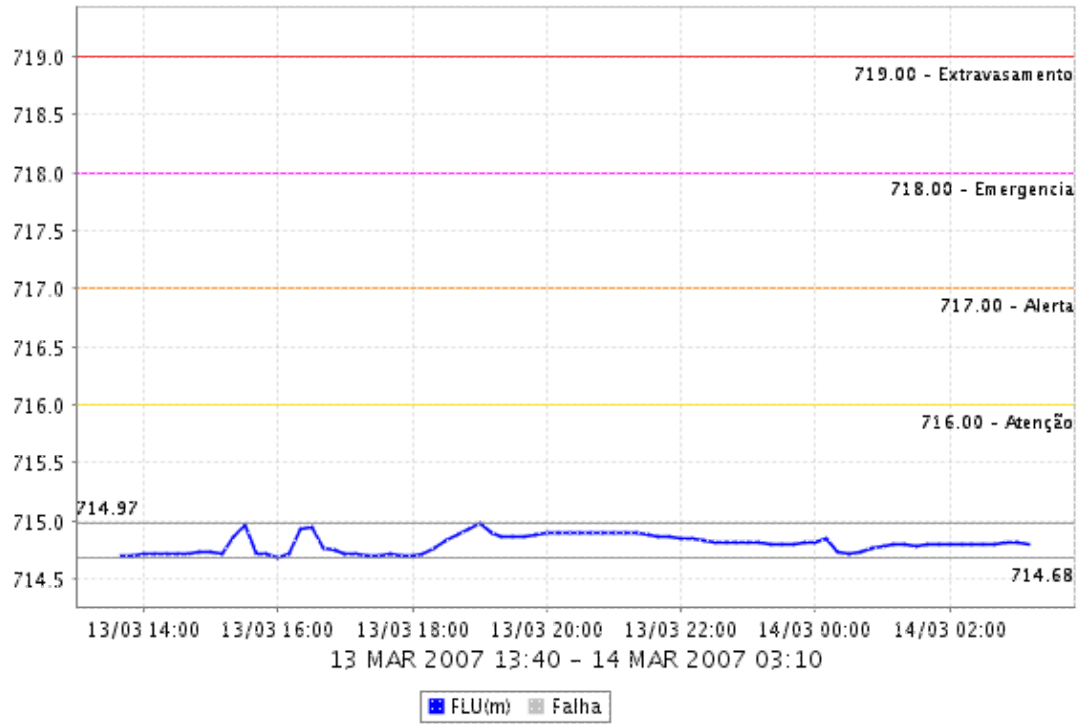


## LIMÃO

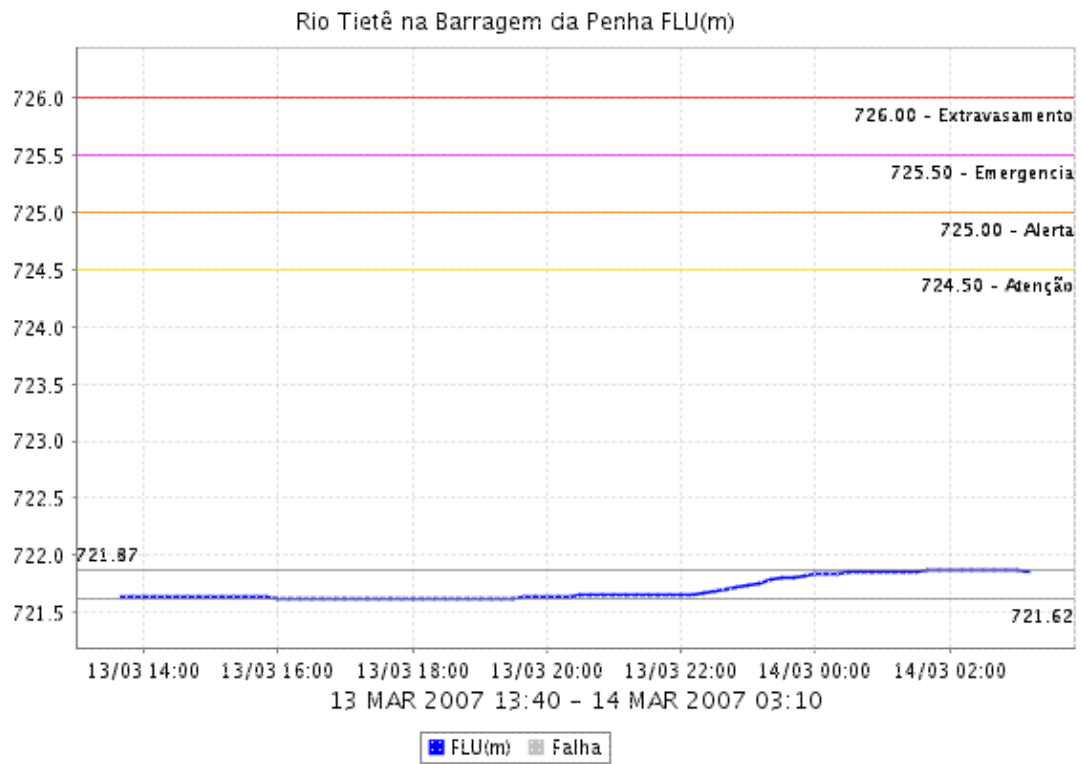


## BARRAGEM MÓVEL

Barragem Móvel FLU(m)

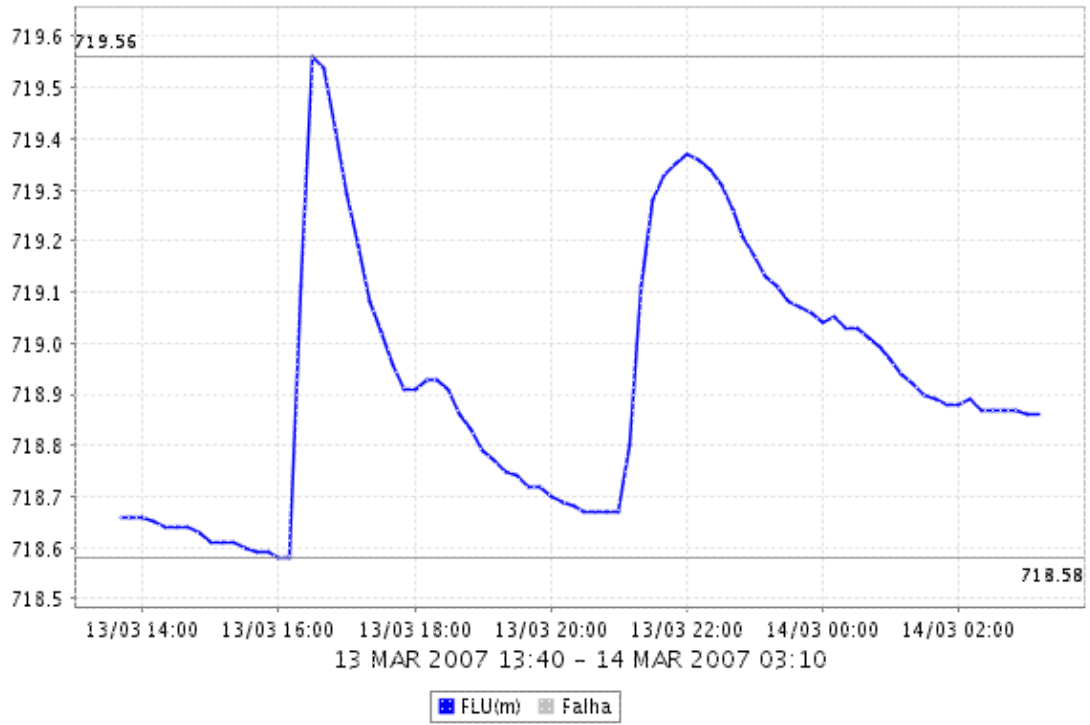


## BARRAGEM DA PENHA



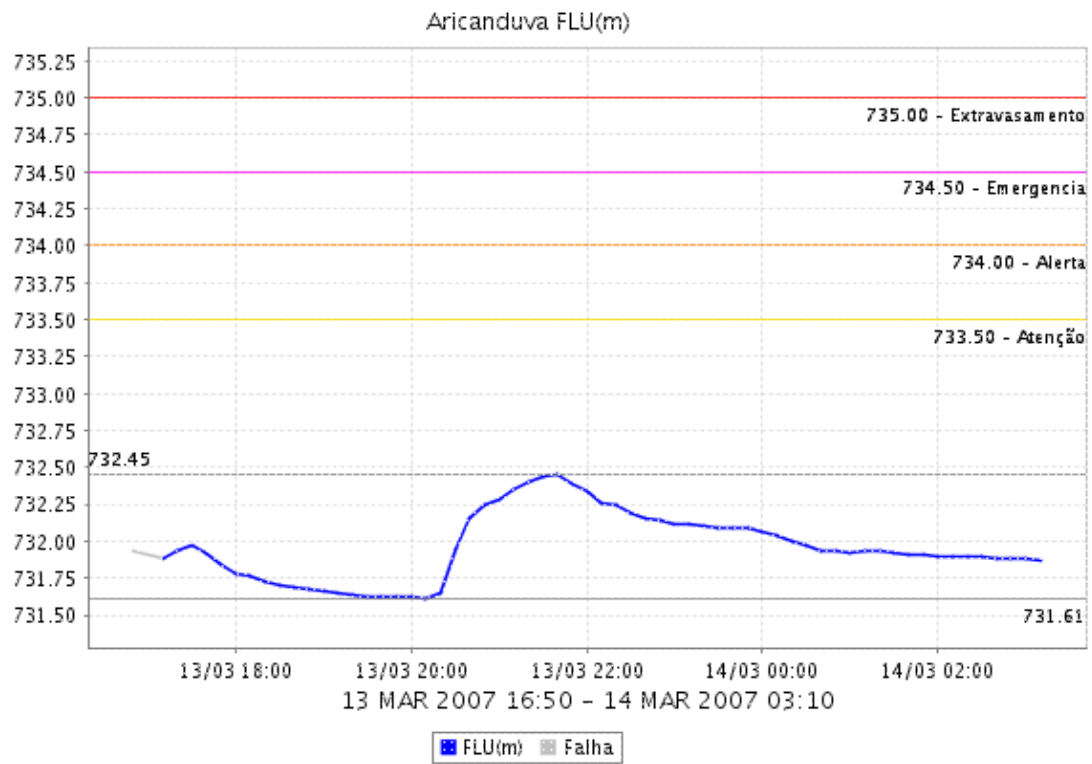
## ARICANDUVA FOZ

Aricanduva(Foz) FLU(m)



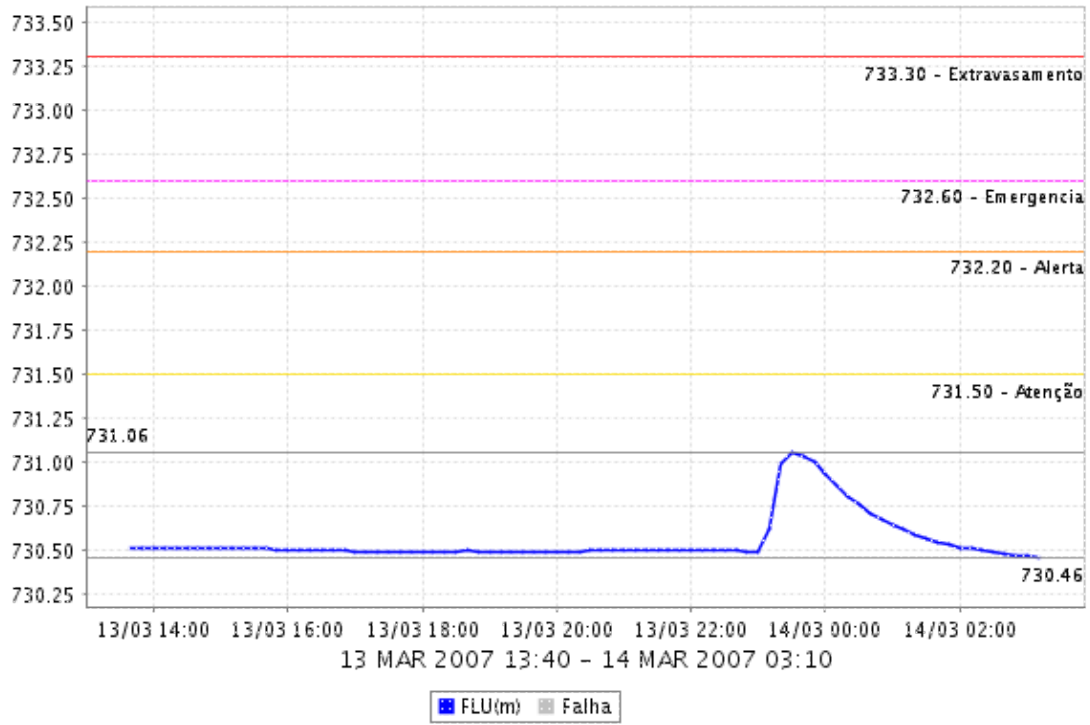


## ARICANDUVA

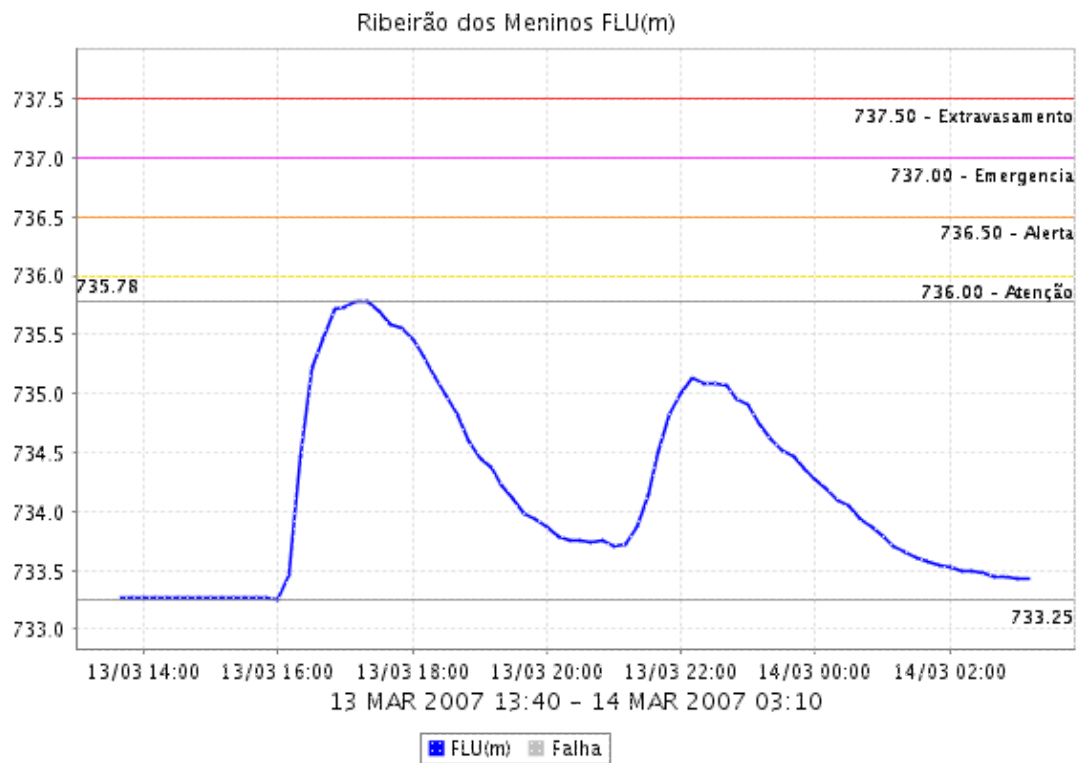


## PIRAJUÇARA

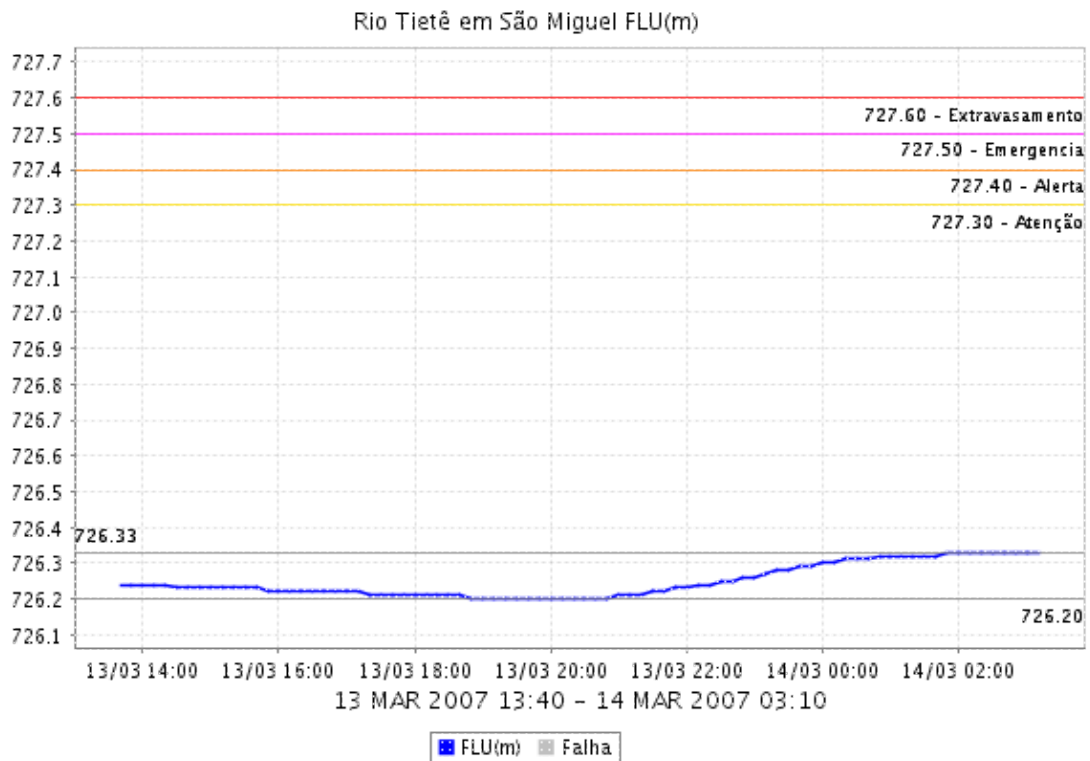
Pirajuçara FLU(m)



## RIBEIRÃO DOS MENINOS



## SÃO MIGUEL









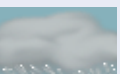





#### 4. ANÁLISE SINÓTICA



A imagem de satélite no canal do infravermelho, mostra as temperaturas de brilho, quanto mais fria a temperatura, mais alto se encontra o topo das nuvens, conseqüentemente, maior é a estrutura vertical do sistema.

## 5. PREVISÃO PARA OS PRÓXIMOS DIAS

Previsão para 3 dias - Sao Paulo			
	Quarta, 14-03	Quinta, 15-03	Sexta, 16-03
<b>Madrugada</b>	 Poucas nuvens Chuva: 0mm Atmosfera: Instável Tempestade: <b>Atenção</b>	 Nublado Chuva: 0mm Atmosfera: Instável Tempestade: <b>Atenção</b>	 Encoberto Chuva: 0mm Atmosfera: Alerta! Tempestade: <b>Atenção</b>
<b>Manhã</b>	 Poucas nuvens Chuva: 0mm Atmosfera: Instável Tempestade: <b>Atenção</b>	 Nublado Chuva: 0mm Atmosfera: Alerta! Tempestade: <b>Atenção</b>	 Encoberto Chuva: 0mm Atmosfera: Alerta! Tempestade: <b>Atenção</b>
<b>Tarde</b>	 Pancada de chuva Chuva: 10mm Atmosfera: Alerta! Tempestade: <b>Atenção</b>	 Pancada de chuva Chuva: 2mm Atmosfera: Alerta! Tempestade: <b>Atenção</b>	 Chuvas Chuva: 5mm Atmosfera: Alerta! Tempestade: <b>Atenção</b>
<b>Noite</b>	 Pancada de chuva Chuva: 10mm Atmosfera: Alerta! Tempestade: <b>Atenção</b>	 Chuvas Chuva: 2mm Atmosfera: Alerta! Tempestade: <b>Atenção</b>	 Chuvas Chuva: 5mm Atmosfera: Alerta! Tempestade: <b>Atenção</b>
	Temperatura: 21°C / 31°C Vento: N-7km/h Chuva total: 20mm	Temperatura: 22°C / 31°C Vento: WNW-8km/h Chuva total: 4mm	Temperatura: 22°C / 29°C Vento: NNW-10km/h Chuva total: 5mm

## 6. PONTOS DE ALAGAMENTO DA CENTRAL DE GERENCIAMENTO EMERGÊNCIAIS (CGE/PMSP)

13 de Marco

Início às 17:16 Local: AV. ARICANDUVA Subp: AF  
Referência: AV. AFONSO DE SOUSA E SAMPAIO  
Sentido: SM/MARG  
Início às 17:16 / ainda ativo  
Observação: TRANSITÁVEL

## 6. VEJA OS EVENTOS ANTERIORES

## 7. VERSÃO PARA IMPRESSÃO EM PDF