

**RELATÓRIO DE EVENTO DE CHUVA - DE 11/03/2007 15:30(GMT) ATÉ 12/03/2007 10:30(GMT)
(-3h hora local)**

DAEE/FCTH

O padrão de circulação anticiclônica enfraqueceu em relação ao dia anterior em altitude, e já nota-se a presença de um vortice ciclônico neste nível, sobre o estado de SP. Este tipo de circulação já favorece o abastecimento de umidade em superfície. Estes valores de umidade em superfície associados com o calor em baixos níveis gera instabilidade significativa na baixa troposfera e proporciona a formação de chuvas convectivas sobre a Capital.

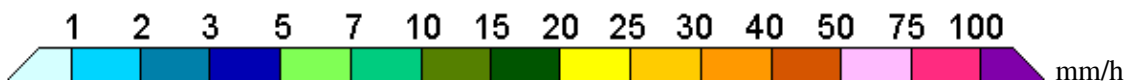
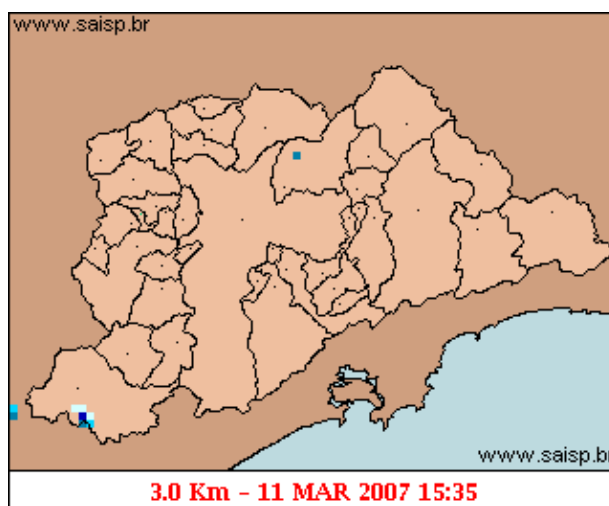
Foi registrada propagação anômala no Oeste da Capital entre às 07:15 (GMT) do dia 12/03 até 09:10 (GMT) do dia 11/03 , causando alterações no acumulado de chuva pela imagem de radar nesta área.

A chuva teve início às 15:35 (GMT) do dia 11/03, passou por um horário de pico às 18:40 (GMT) do dia 11/03 e terminou às 10:35 do dia 12/03.

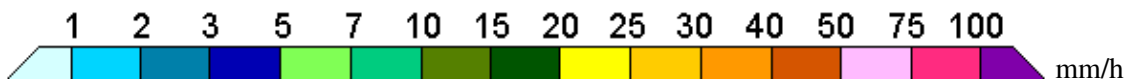
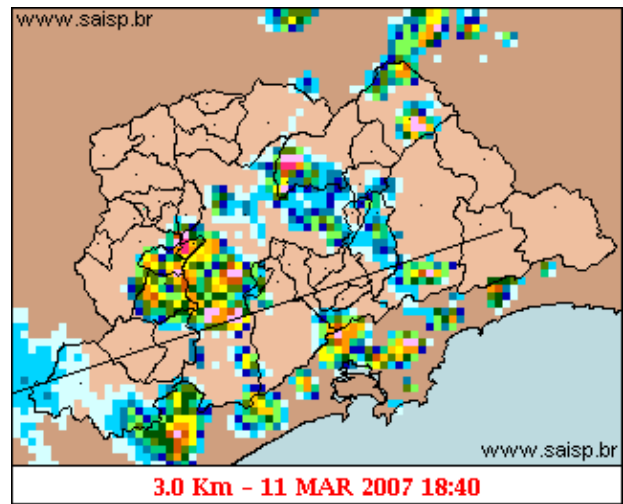
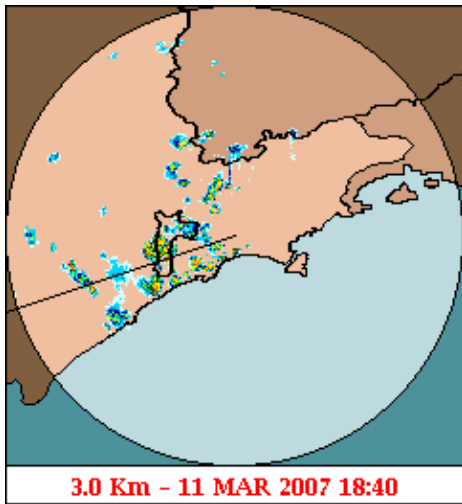
A chuva acumulada nos postos da Rede Telemétrica do Alto Tietê e Cubatão variou entre 0,0 e 63,2 milímetros (Posto Cubatão). Nos postos da Rede Telemétrica do Alto Tietê os postos operaram em estado normal

O CGE/PMSP registrou 1 ponto critico de alagamento.

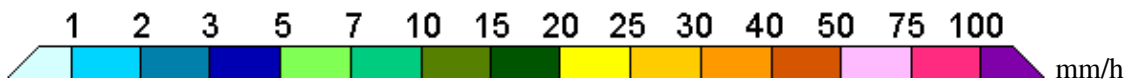
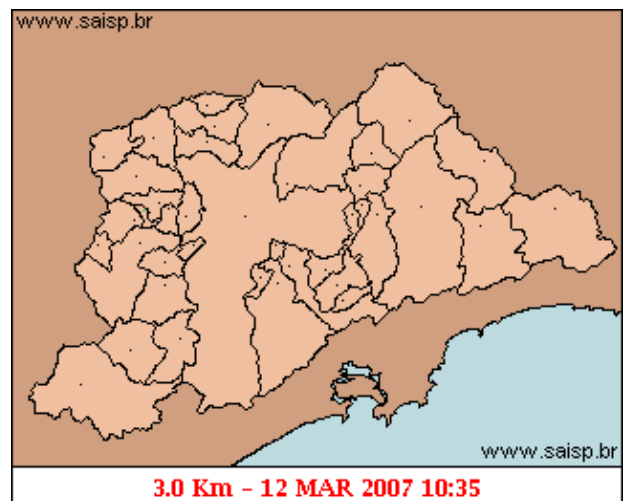
1. IMAGENS DO RADAR METEOROLÓGICO DE PONTE NOVA



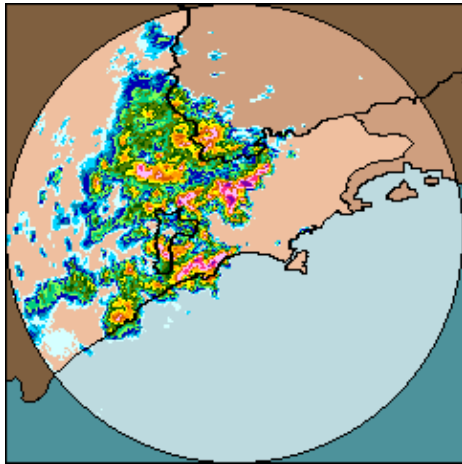
As imagens acima mostram o início da chuva sobre a área de cobertura do radar e sobre a Região Metropolitana de São Paulo (RMSP) respectivamente.



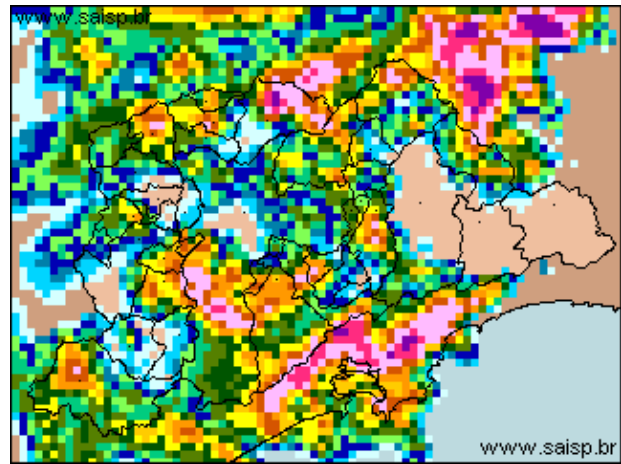
As imagens acima mostram o pico da chuva sobre a área de cobertura do radar e sobre a Região Metropolitana de São Paulo (RMSP) respectivamente.



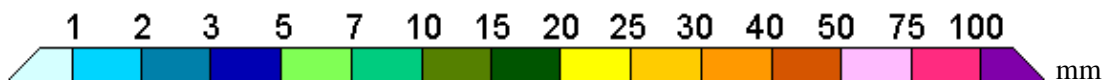
As imagens acima mostram o final da chuva sobre a área de cobertura do radar e sobre a Região Metropolitana de São Paulo (RMSP) respectivamente.



11/03/2007 15:30 - 12/03/2007 10:30



11/03/2007 15:30 - 12/03/2007 10:30



As imagens acima mostram o total de chuva acumulada sobre a área de cobertura do radar e sobre a Região Metropolitana de São Paulo (RMSP) respectivamente.

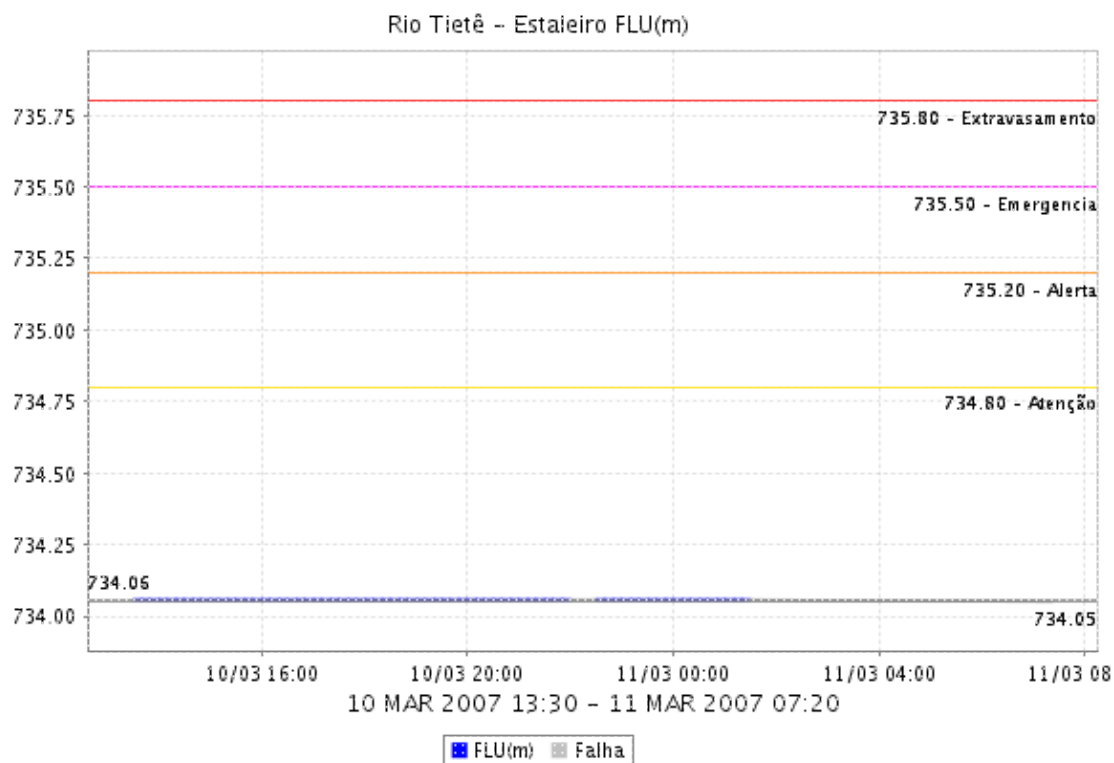
2. REDE TELEMÉTRICA DE PLUVIOMETRIA

Acumulada entre 11/03/2007 15:30 e 12/03/2007 10:30			
Posto	mm	Rede	Bacia
Rio Tietê em São Miguel	5.700	Alto Tietê	Alto Tiete
Rio Tietê na Barragem da Penha	7.600	Alto Tietê	Alto Tiete
Belenzinho	0.100	Alto Tietê	Alto Tiete
Limão	2.200	Alto Tietê	Alto Tiete
Barragem Móvel	0.100	Alto Tietê	Alto Tiete
Aricanduva	1.700	Alto Tietê	Alto Tiete
Riacho Grande	7.100	Alto Tietê	Alto Tiete
Rudge Ramos	0.200	Alto Tietê	Alto Tiete
Ribeirão dos Meninos	0.000	Alto Tietê	Alto Tiete
Oratório	0.100	Alto Tietê	Alto Tiete
Vila Mariana	0.000	Alto Tietê	Alto Tiete
COMGAS(Mooca)	0.000	Alto Tietê	Alto Tiete
Bom Retiro	0.300	Alto Tietê	Alto Tiete
RADAR	0.000	Alto Tietê	Alto Tiete
Pirajuçara	0.000	Alto Tietê	Alto Tiete
Cabuçu de Baixo	10.700	Alto Tietê	Alto Tiete
Aricanduva(Foz)	1.400	Alto Tietê	Alto Tiete
Rio Tietê - Estaleiro	0.200	Alto Tietê	Alto Tiete
Barragem Jundiá	0.000	Alto Tietê	Alto Tiete
Imigrantes(FEI)	19.300	Alto Tietê	Alto Tiete
Prosperidade	0.300	Alto Tietê	Alto Tiete

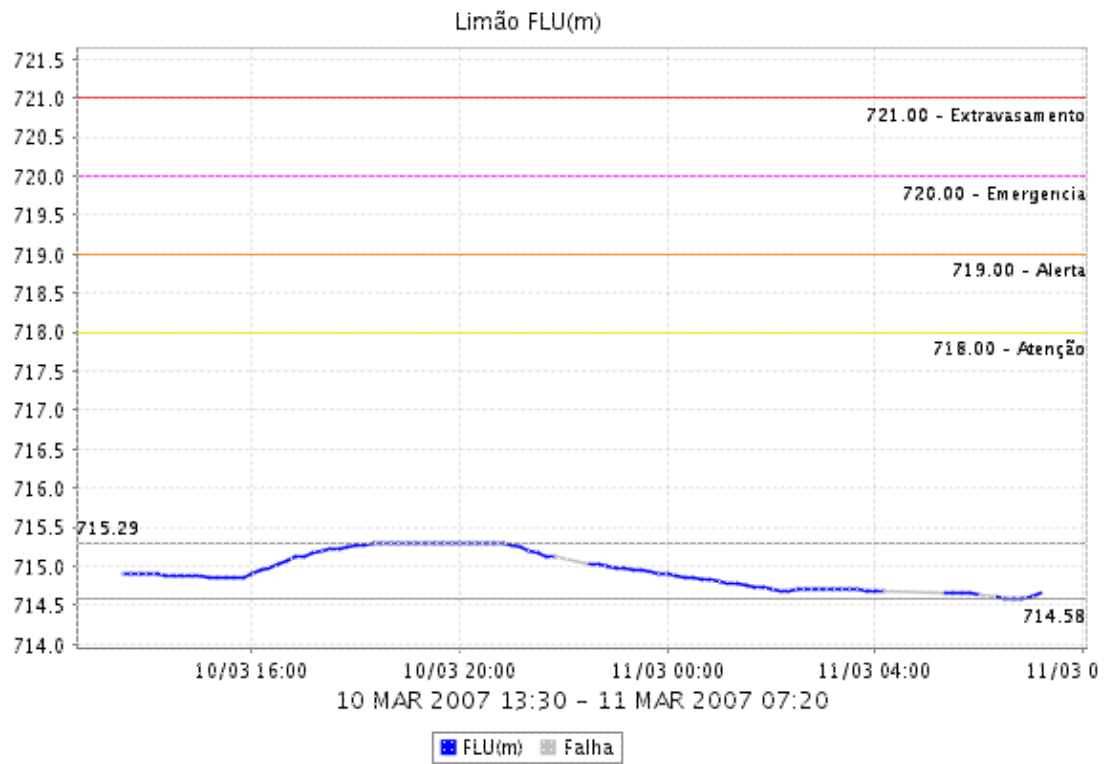
Portão 40	18.500	Cubatão	Alto Tiete
Cubatão	63.200	Cubatão	Baixada Santista
Cota 400	44.900	Cubatão	Baixada Santista
Paranapiacaba	35.600	Cubatão	Baixada Santista

3. REDE TELEMÉTRICA DE FLUVIOMETRIA

ESTALEIRO

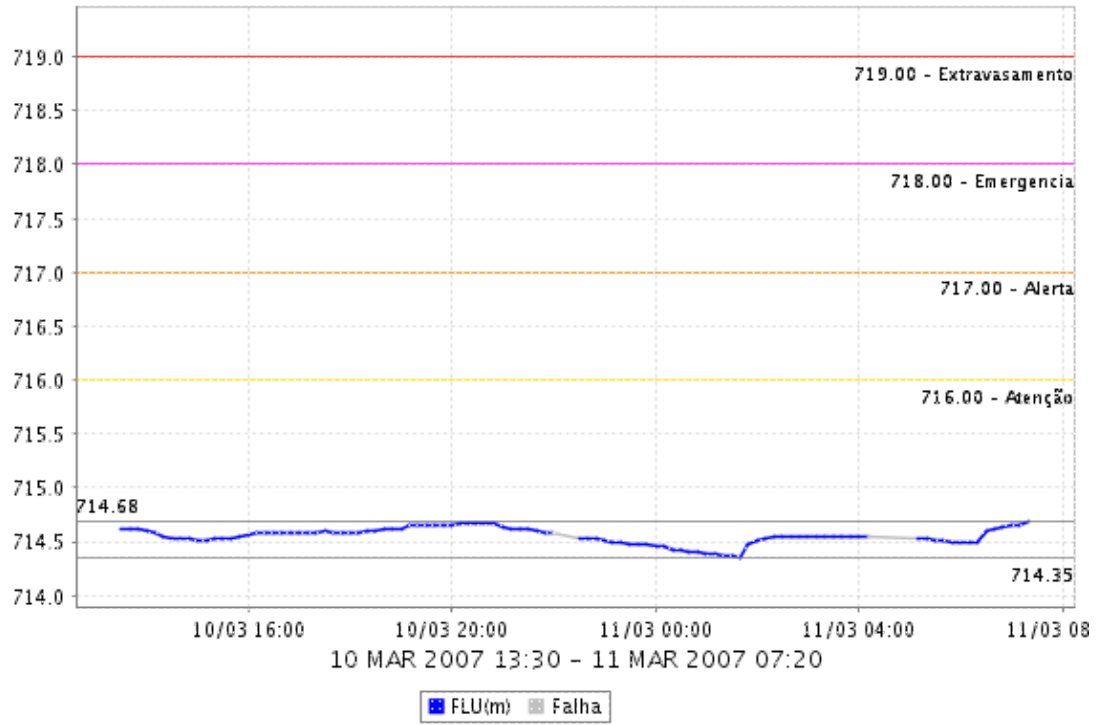


LIMÃO

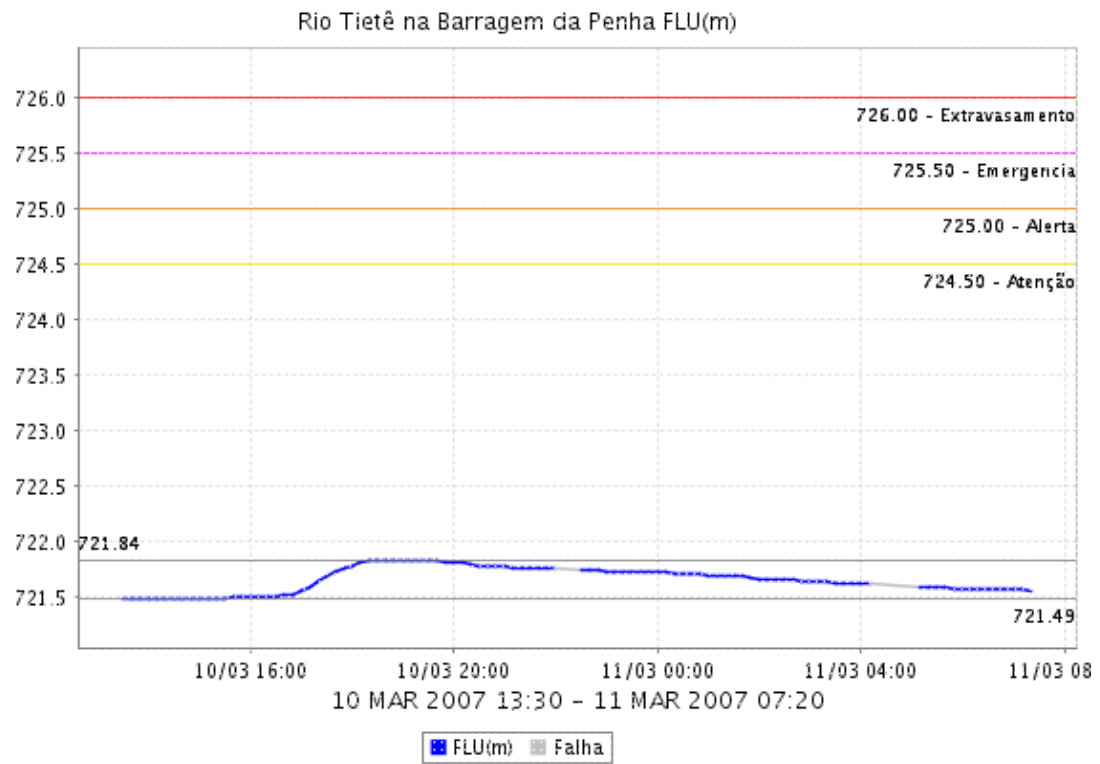


BARRAGEM MÓVEL

Barragem Móvel FLU(m)

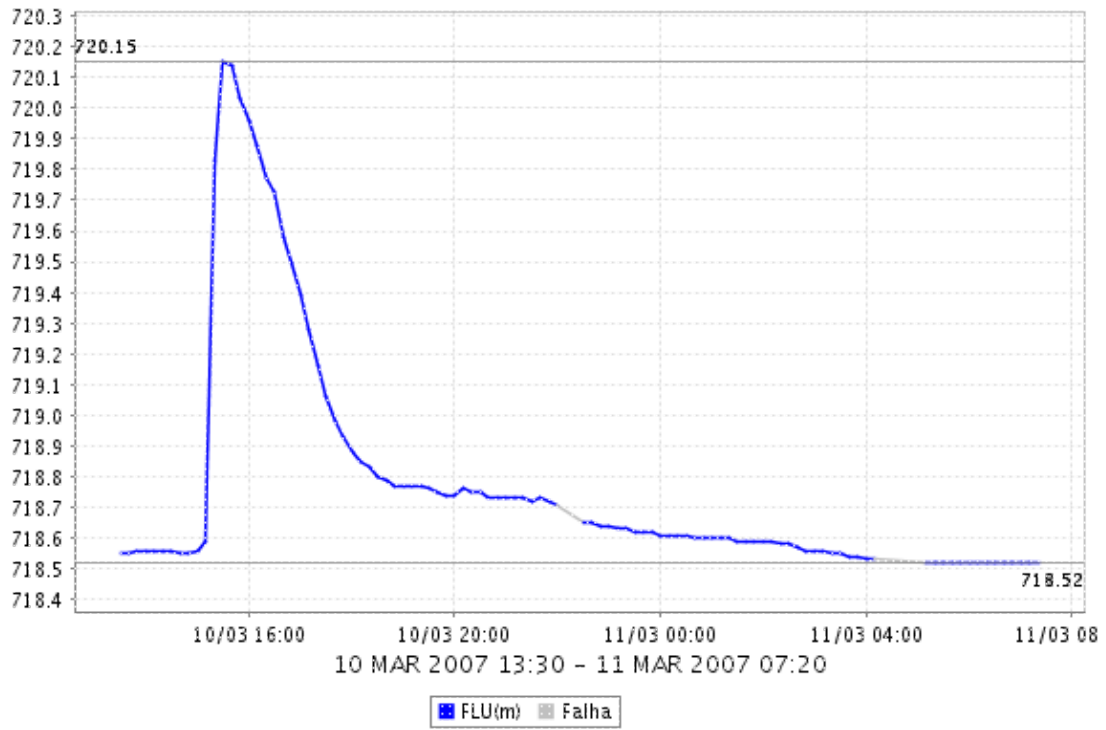


BARRAGEM DA PENHA

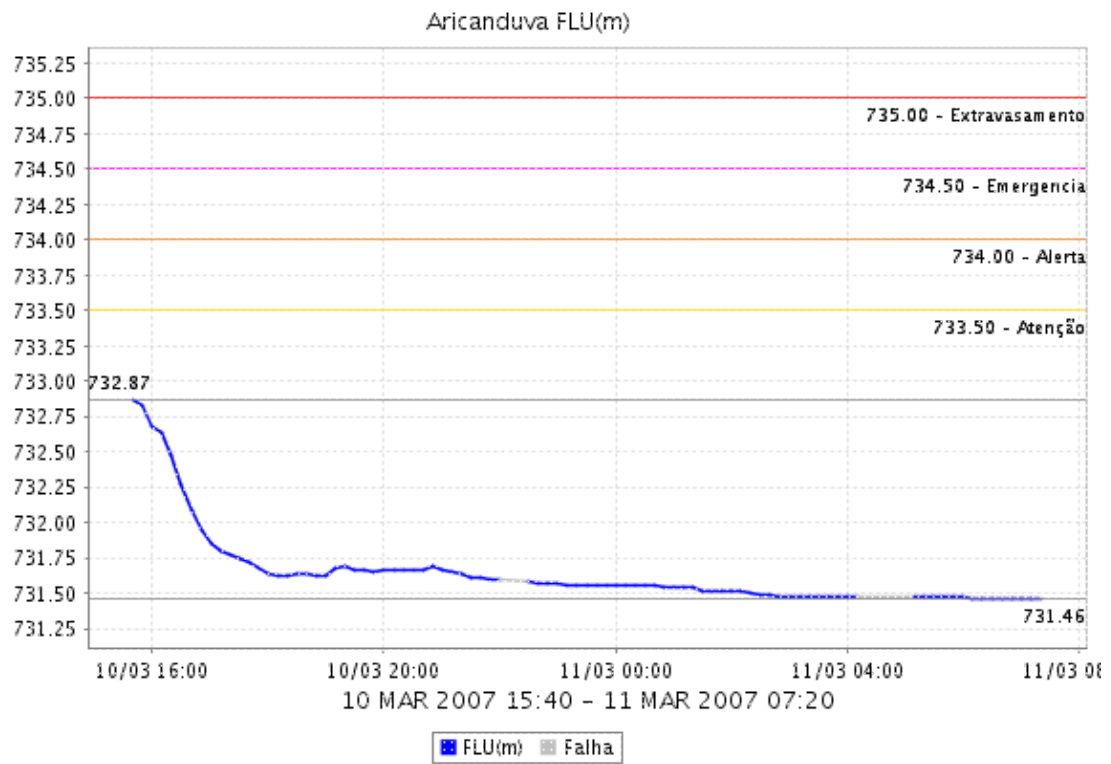


ARICANDUVA FOZ

Aricanduva(Foz) FLU(m)

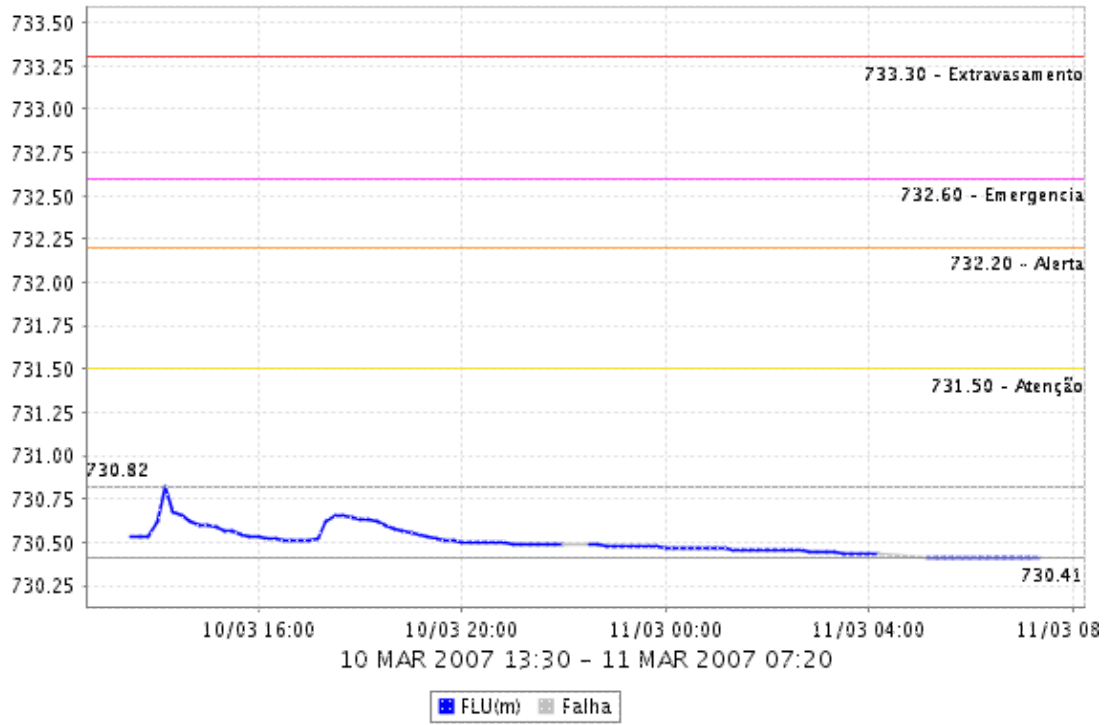


ARICANDUVA

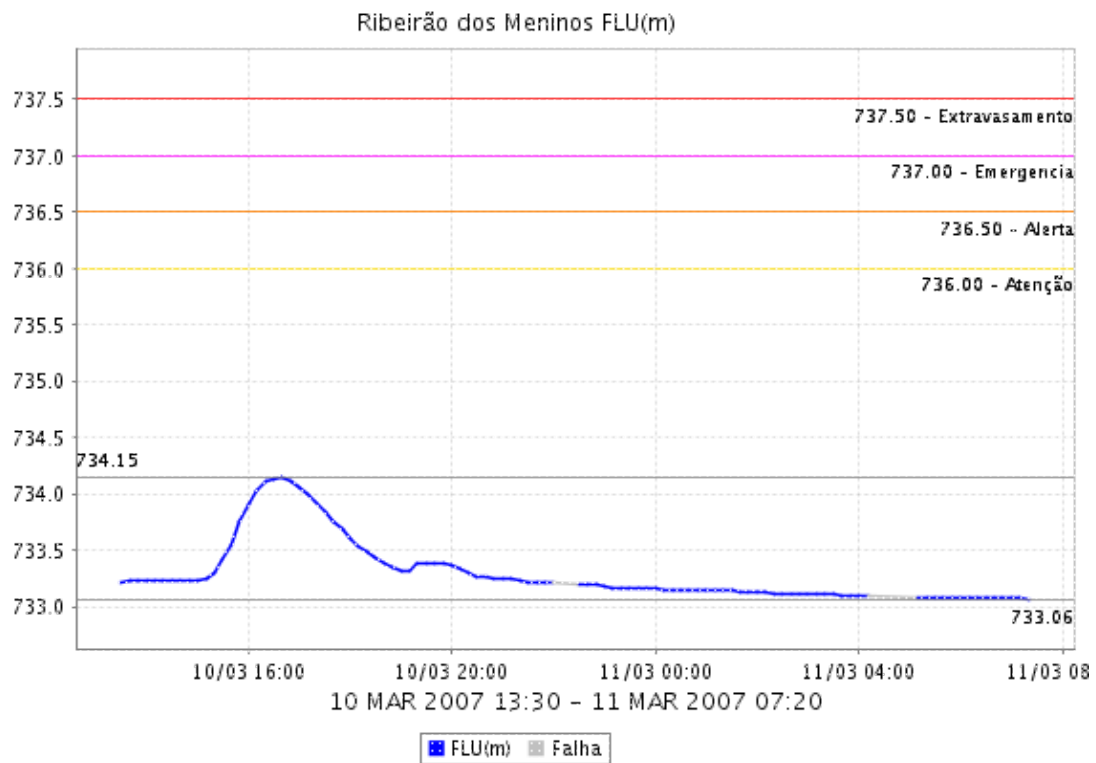


PIRAJUÇARA

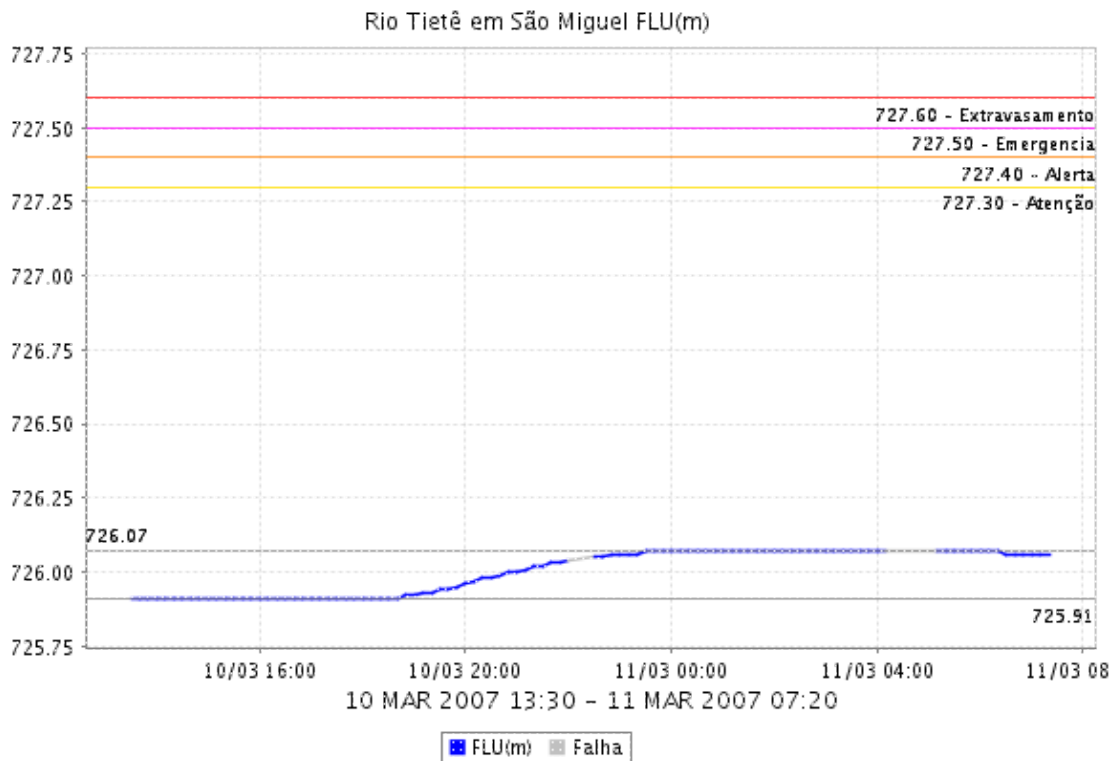
Pirajuçara FLU(m)



RIBEIRÃO DOS MENINOS



SÃO MIGUEL




4. ANÁLISE SINÓTICA



A imagem de satélite no canal do infravermelho, mostra as temperaturas de brilho, quanto mais fria a temperatura, mais alto se encontra o topo das núvens, conseqüentemente, maior é a estrutura vertical do sistema.

5. PREVISÃO PARA OS PRÓXIMOS DIAS

Previsão para 3 dias - Sao Paulo			
	Terça, 13-03	Quarta, 14-03	Quinta, 15-03
Madrugada	 Poucas nuvens Chuva: 0mm Atmosfera: Instável Tempestade: Nenhum	 Nublado Chuva: 0mm Atmosfera: Instável Tempestade: Atenção	 Poucas nuvens Chuva: 0mm Atmosfera: Instável Tempestade: Atenção
Manhã	 Nublado Chuva: 0mm Atmosfera: Instável Tempestade: Atenção	 Poucas nuvens Chuva: 0mm Atmosfera: Instável Tempestade: Atenção	 Poucas nuvens Chuva: 0mm Atmosfera: Instável Tempestade: Atenção
Tarde	 Pancada de chuva Chuva: 3mm Atmosfera: Instável Tempestade: Atenção	 Chuva Rápida Chuva: 1mm Atmosfera: Instável Tempestade: Atenção	 Pancada de chuva Chuva: 3mm Atmosfera: Alerta! Tempestade: Atenção
Noite	 Chuvas Chuva: 2mm Atmosfera: Instável Tempestade: Atenção	 Poucas nuvens Chuva: 0mm Atmosfera: Instável Tempestade: Atenção	 Pancada de chuva Chuva: 3mm Atmosfera: Alerta! Tempestade: Atenção
	Temperatura: 20°C / 30°C	Temperatura: 20°C / 31°C	Temperatura: 20°C / 31°C
	Vento: ESE-2km/h	Vento: NW-6km/h	Vento: ESE-8km/h
	Chuva total: 5mm	Chuva total: 1mm	Chuva total: 3mm

6. PONTOS DE ALAGAMENTO DA CENTRAL DE GERENCIAMENTO EMERGÊNCIAIS(CGE/PMSP)

10 de Marco

INATIVO Local: AV. JORN. ROBERTO MARINHO Subp: PB
Referência: MARG. PINHEIROS
Sentido: MARG/AER
Início às 16:58 / fim às 18:17
Observação: TRANSITÁVEL

6. VEJA OS EVENTOS ANTERIORES

7. VERSÃO PARA IMPRESSÃO EM PDF