

**RELATÓRIO DE EVENTO DE CHUVA - DE 10/03/2007 15:30(GMT) ATÉ 11/03/2007 10:10(GMT)
(-3h hora local)**

DAEE/FCTH

A circulação anticiclônica em altitude e níveis médios perde um pouco de força, principalmente em níveis médios, onde entre dois núcleos de circulação anticiclônica nota-se um VCAN sobre o Sul de MG e interior de SP, favorecendo movimentos ascendentes em toda a área. Nota-se no perfil atmosférico, valores de água precipitável superiores do que nos dias anteriores, sendo este mais um importante fator para a formação de chuvas. Estes fatores juntamente com altas temperaturas, causaram a formação de chuvas convectivas sobre a RMSP, principalmente sobre o ABC paulista e Zona Leste da Capital.

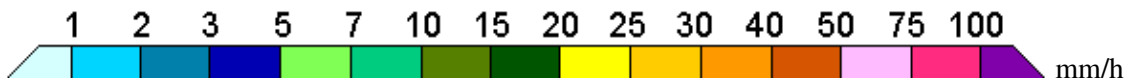
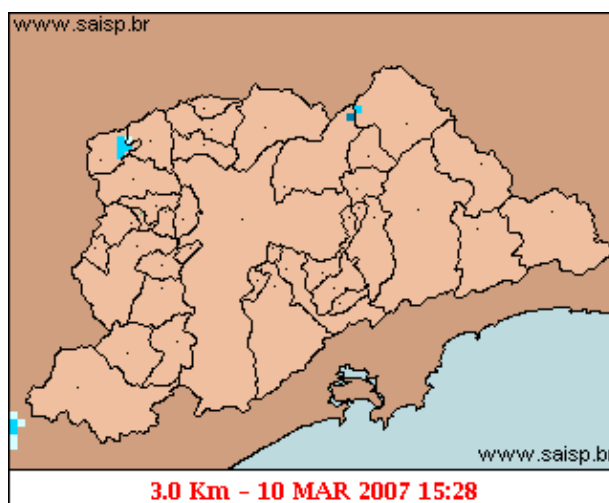
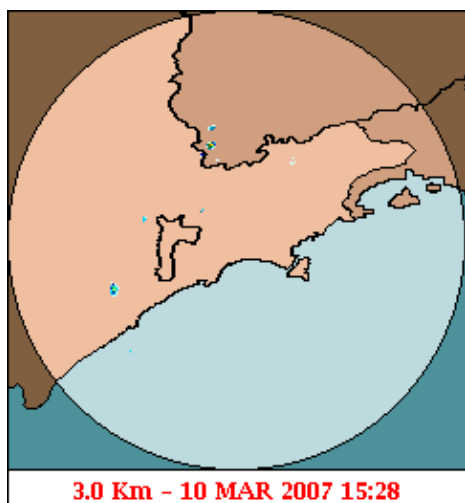
Foi registrado propagação anômala no Oeste da Capital entre às 02:46 (GMT) do dia 11/03 até 08:39 (GMT) do dia 11/03 , causando alterações no acumulado de chuva pela imagem de radar nesta área.

A chuva teve início às 15:28 (GMT) do dia 10/03, passou por um horário de pico às 17:44 (GMT) do dia 10/03 e terminou às 07:22 do dia 11/03.

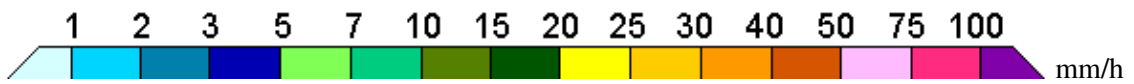
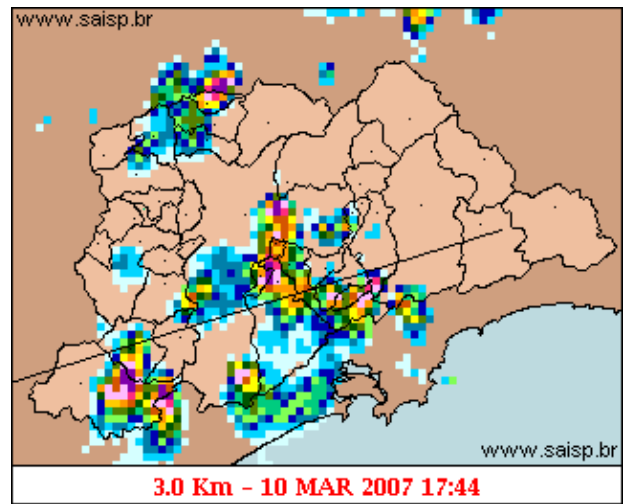
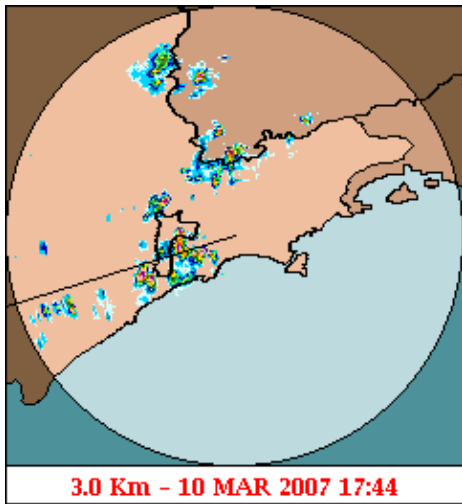
A chuva acumulada nos postos da Rede Telemétrica do Alto Tietê e Cubatão variou entre 0,0 e 16,2 milímetros (Posto Aricanduva). Nos postos da Rede Telemétrica do Alto Tietê os postos operaram em estado normal

O CGE/PMSP registrou 5 pontos criticos de alagamento.

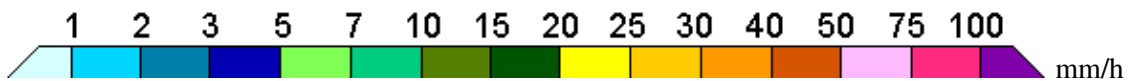
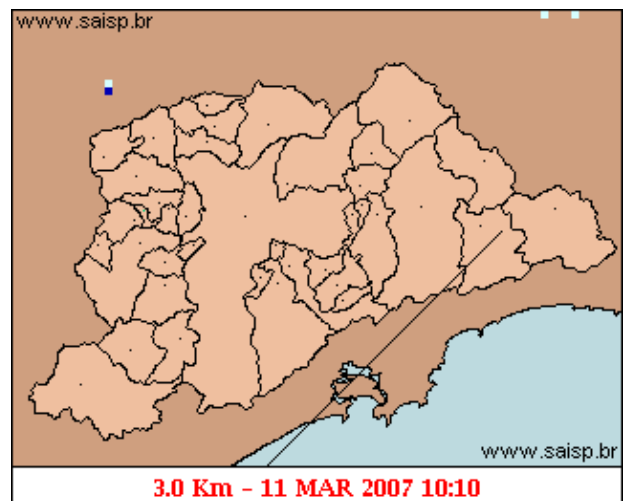
1. IMAGENS DO RADAR METEOROLÓGICO DE PONTE NOVA



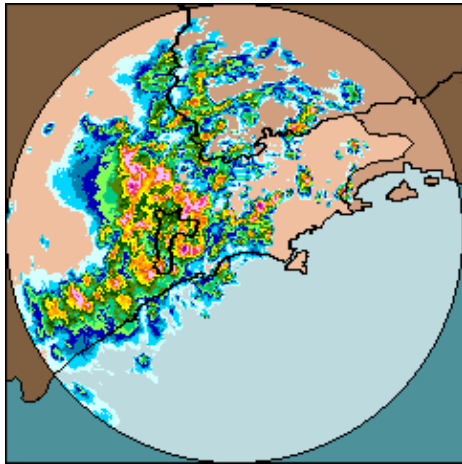
As imagens acima mostram o início da chuva sobre a área de cobertura do radar e sobre a Região Metropolitana de São Paulo (RMSP) respectivamente.



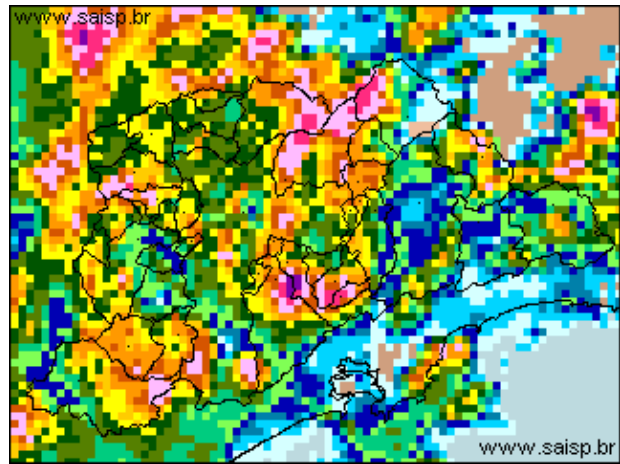
As imagens acima mostram o pico da chuva sobre a área de cobertura do radar e sobre a Região Metropolitana de São Paulo (RMSP) respectivamente.



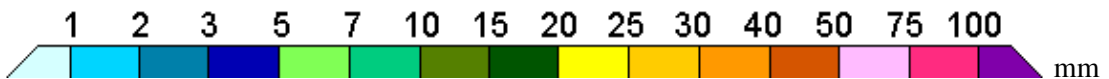
As imagens acima mostram o final da chuva sobre a área de cobertura do radar e sobre a Região Metropolitana de São Paulo (RMSP) respectivamente.



10/03/2007 15:30 - 11/03/2007 10:10



10/03/2007 15:30 - 11/03/2007 10:10



As imagens acima mostram o total de chuva acumulada sobre a área de cobertura do radar e sobre a Região Metropolitana de São Paulo (RMSP) respectivamente.

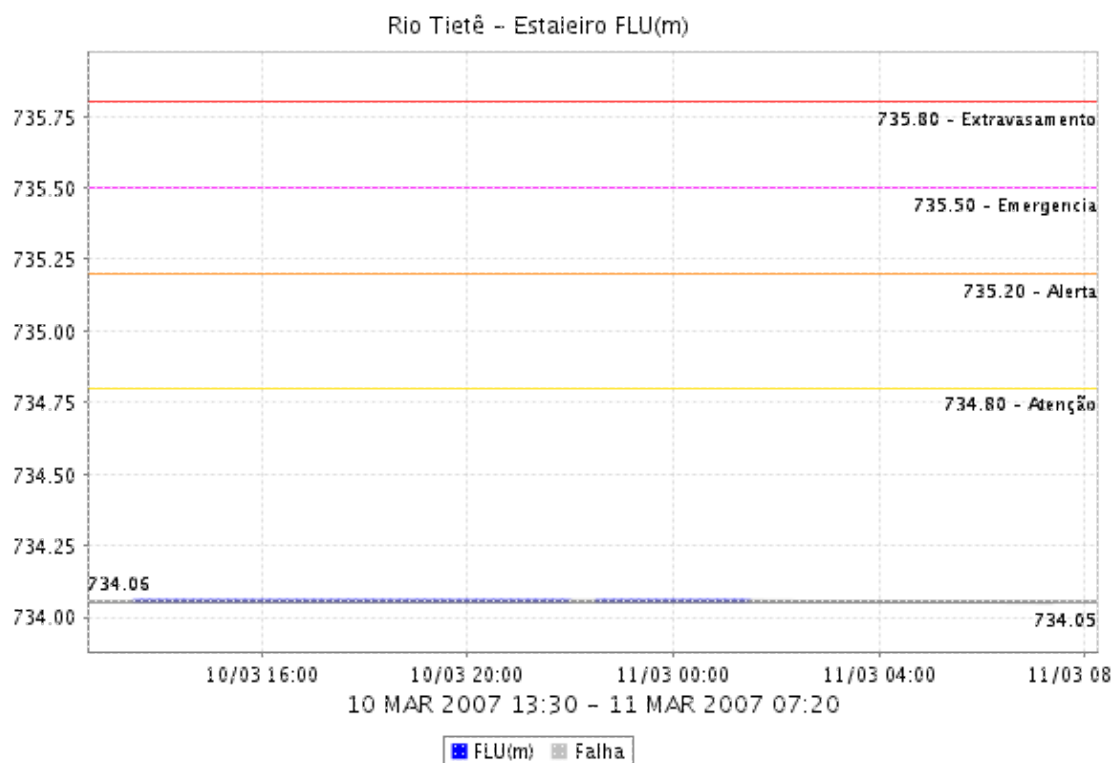
2. REDE TELEMÉTRICA DE PLUVIOMETRIA

Acumulada entre 10/03/2007 15:30 e 11/03/2007 10:10			
Posto	mm	Rede	Bacia
Rio Tietê em São Miguel	2.400	Alto Tietê	Alto Tiete
Rio Tietê na Barragem da Penha	1.500	Alto Tietê	Alto Tiete
Belenzinho	0.300	Alto Tietê	Alto Tiete
Limão	0.200	Alto Tietê	Alto Tiete
Barragem Móvel	0.700	Alto Tietê	Alto Tiete
Aricanduva	16.200	Alto Tietê	Alto Tiete
Riacho Grande	1.100	Alto Tietê	Alto Tiete
Rudge Ramos	10.200	Alto Tietê	Alto Tiete
Ribeirão dos Meninos	5.000	Alto Tietê	Alto Tiete
Oratório	0.800	Alto Tietê	Alto Tiete
Vila Mariana	11.100	Alto Tietê	Alto Tiete
COMGAS(Mooca)	0.000	Alto Tietê	Alto Tiete
Bom Retiro	0.400	Alto Tietê	Alto Tiete
RADAR	0.400	Alto Tietê	Alto Tiete
Pirajuçara	0.000	Alto Tietê	Alto Tiete
Cabuçu de Baixo	1.000	Alto Tietê	Alto Tiete
Aricanduva(Foz)	0.000	Alto Tietê	Alto Tiete
Rio Tietê na Barragem de Ponte Nova	2.200	Alto Tietê	Alto Tiete
Rio Tietê - Estaleiro	1.800	Alto Tietê	Alto Tiete
Barragem Jundiá	0.300	Alto Tietê	Alto Tiete
Imigrantes(FEI)	0.600	Alto Tietê	Alto Tiete

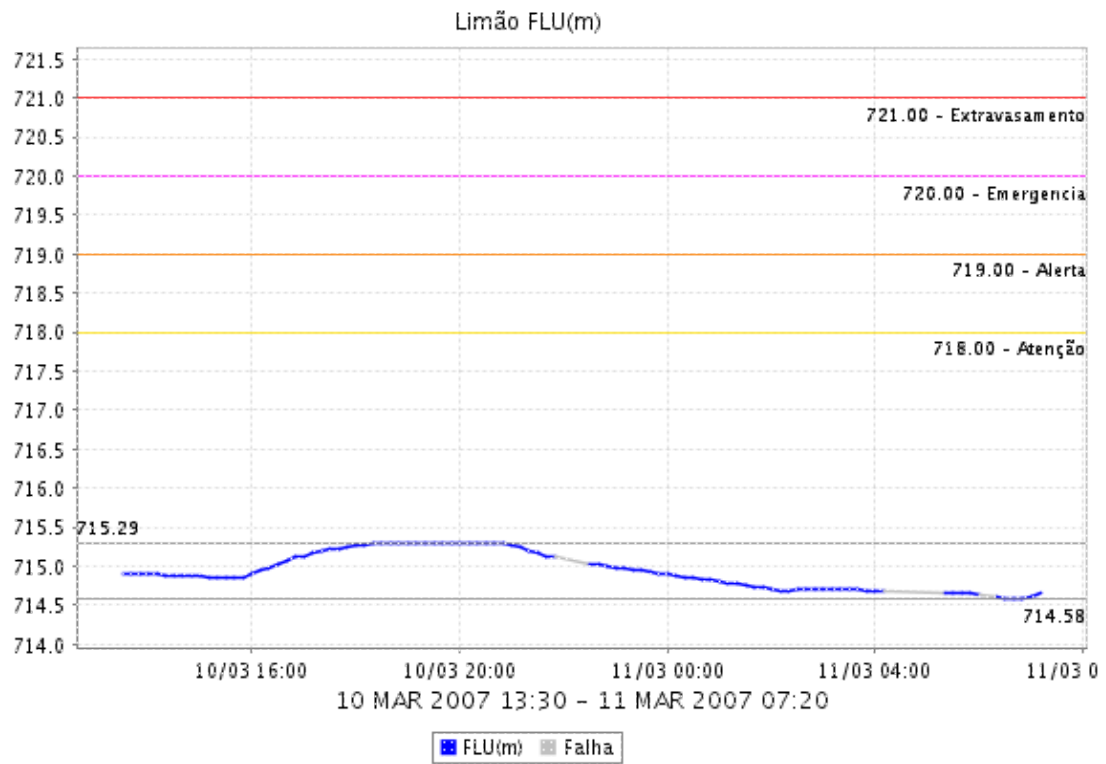
Prosperidade	4.500	Alto Tietê	Alto Tiete
Portão 40	1.300	Cubatão	Alto Tiete
Cubatão	0.000	Cubatão	Baixada Santista
Cota 400	0.500	Cubatão	Baixada Santista
Paranapiacaba	3.200	Cubatão	Baixada Santista

3. REDE TELEMÉTRICA DE FLUVIOMETRIA

ESTALEIRO

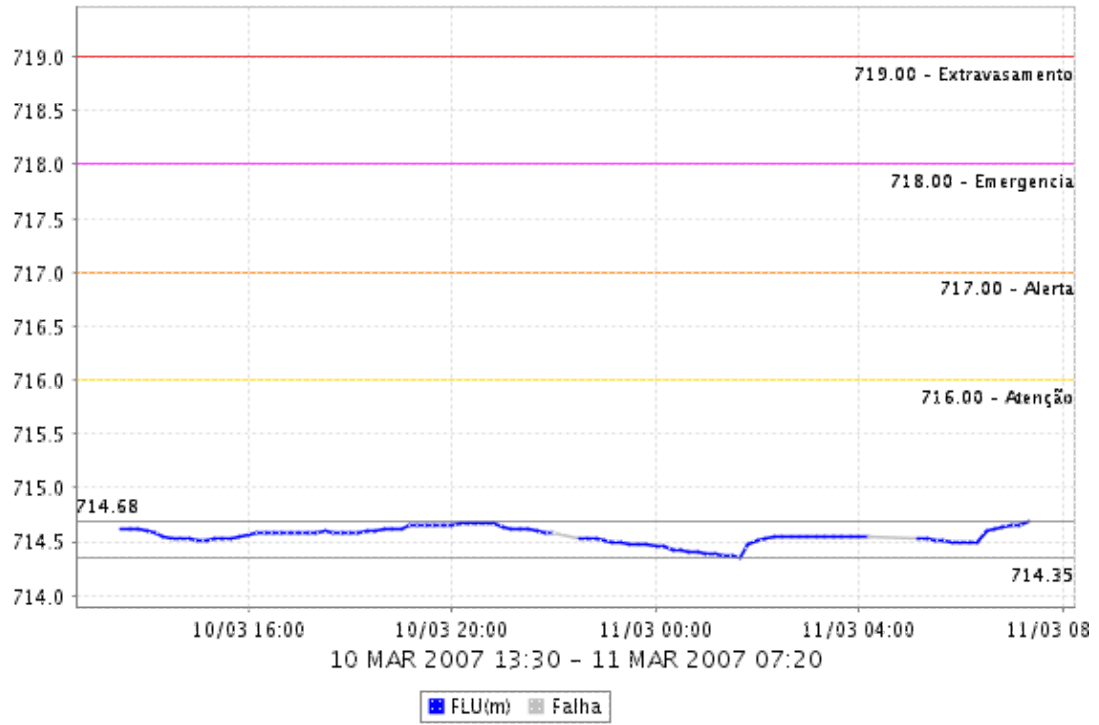


LIMÃO

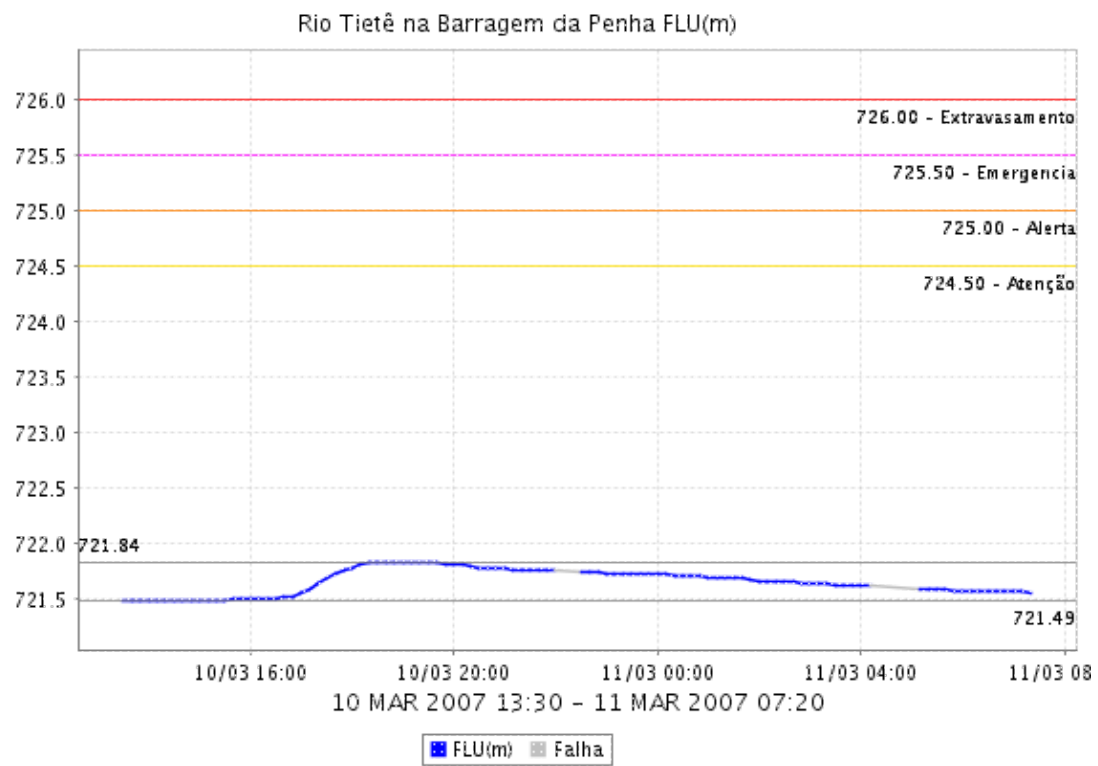


BARRAGEM MÓVEL

Barragem Móvel FLU(m)

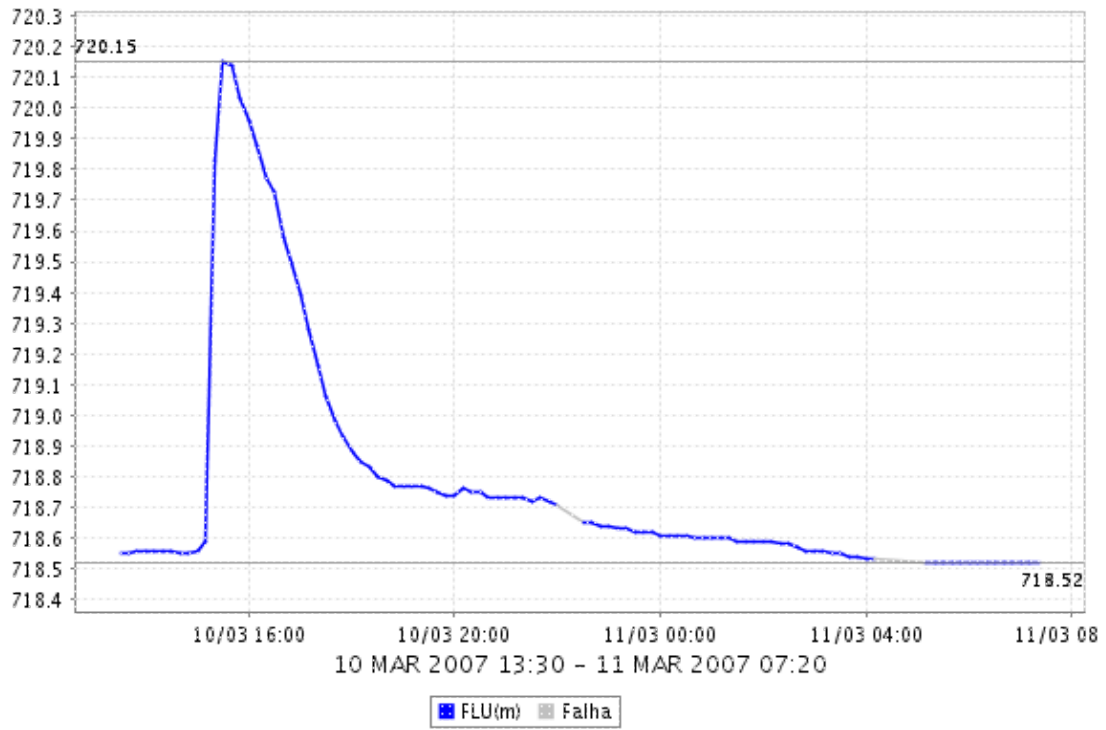


BARRAGEM DA PENHA

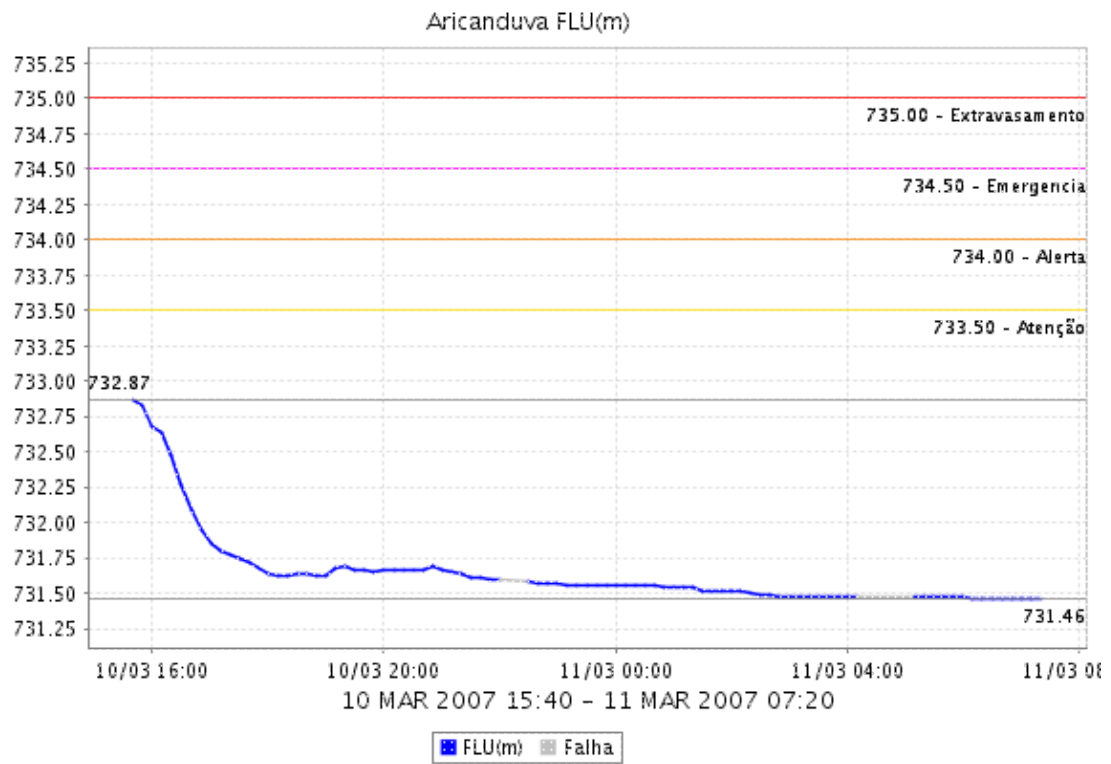


ARICANDUVA FOZ

Aricanduva(Foz) FLU(m)

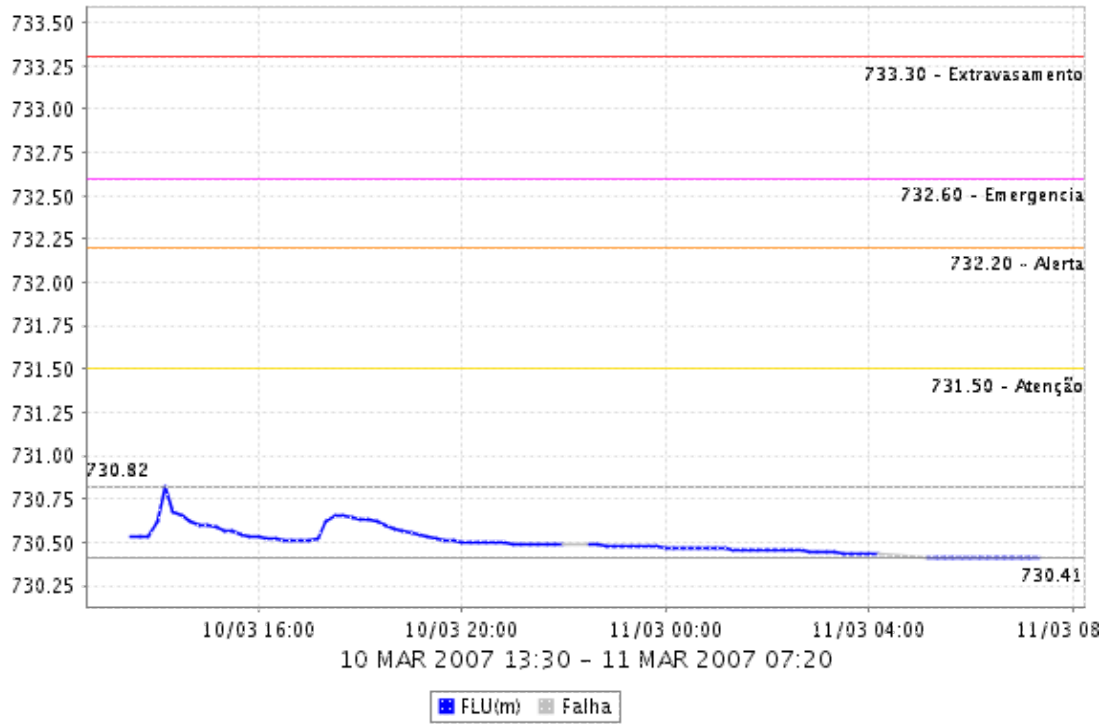


ARICANDUVA

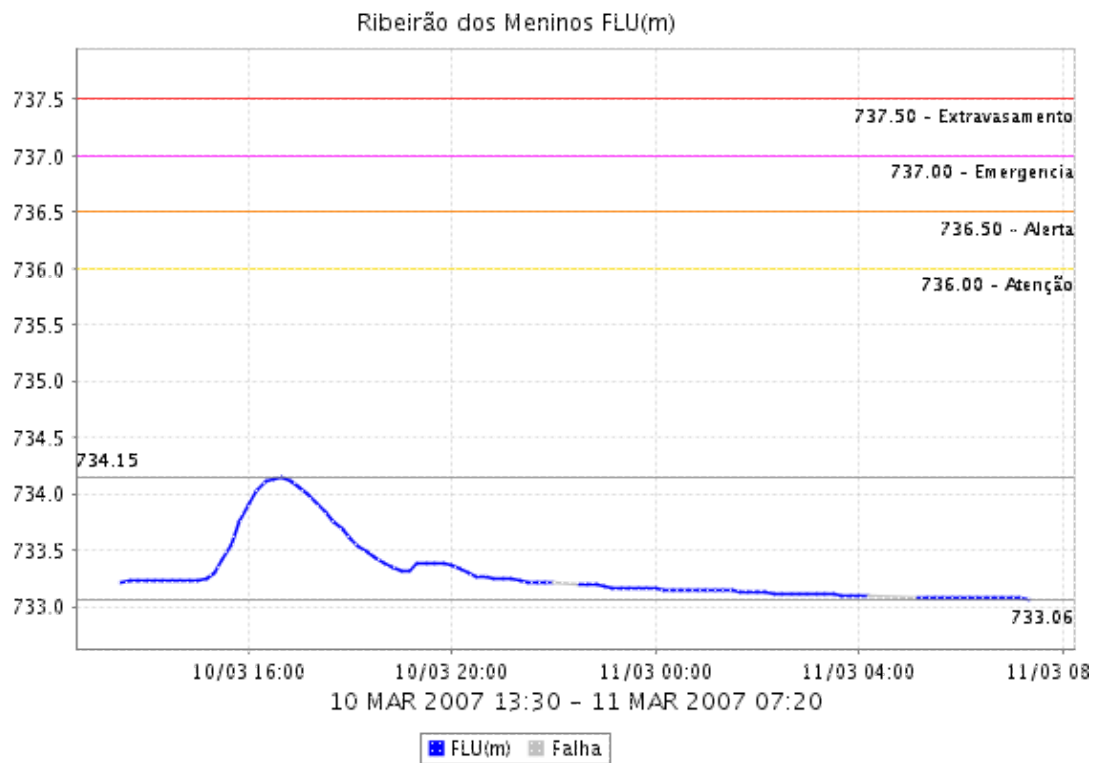


PIRAJUÇARA

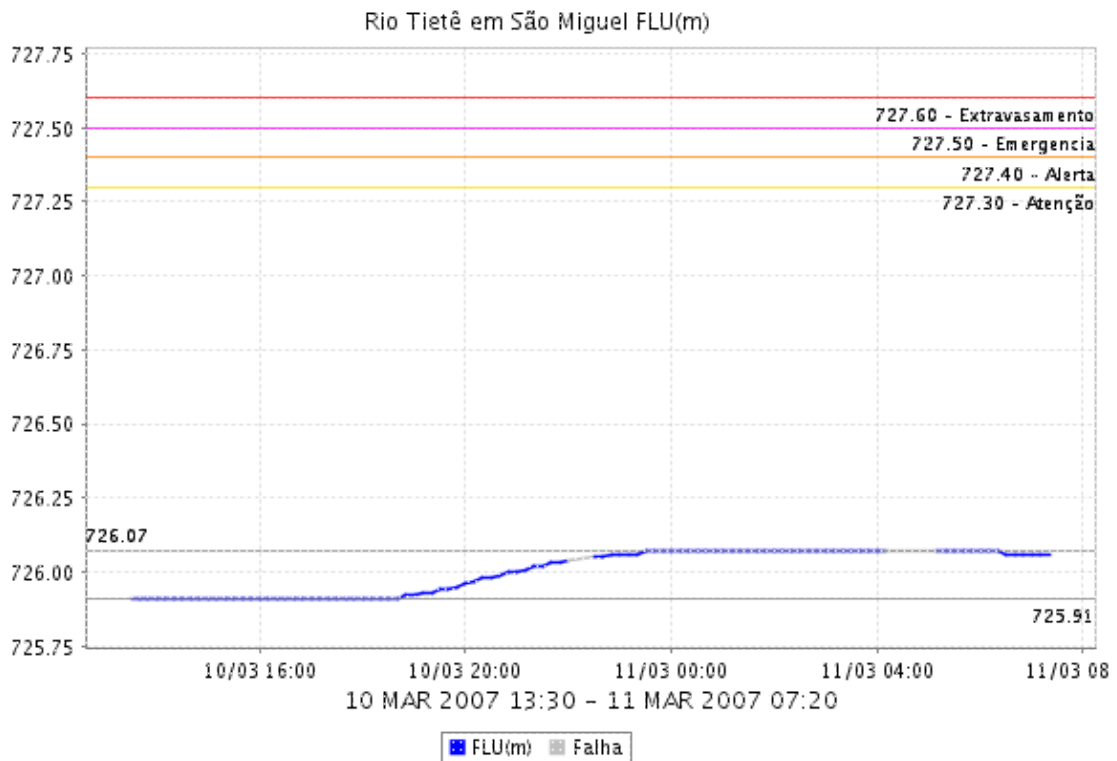
Pirajuçara FLU(m)



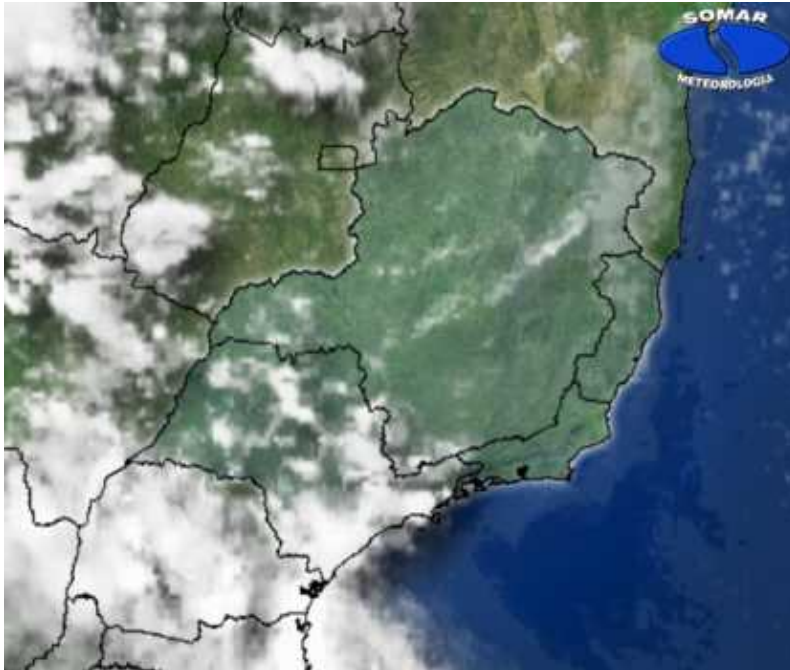
RIBEIRÃO DOS MENINOS



SÃO MIGUEL









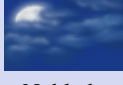
4. ANÁLISE SINÓTICA



A imagem de satélite no canal do infravermelho, mostra as temperaturas de brilho, quanto mais fria a temperatura, mais alto se encontra o topo das núvens, conseqüentemente, maior é a estrutura vertical do sistema.

5. PREVISÃO PARA OS PRÓXIMOS DIAS

Previsão para 3 dias - Sao Paulo

	Segunda, 12-03	Terça, 13-03	Quarta, 14-03
Madrugada	 Nublado Chuva: 0mm Atmosfera: Instável Tempestade: Nenhum	 Nublado Chuva: 0mm Atmosfera: Instável Tempestade: Atenção	 Poucas nuvens Chuva: 0mm Atmosfera: Instável Tempestade: Atenção
Manhã	 Nublado Chuva: 0mm Atmosfera: Instável Tempestade: Atenção	 Nublado Chuva: 0mm Atmosfera: Instável Tempestade: Atenção	 Poucas nuvens Chuva: 0mm Atmosfera: Instável Tempestade: Atenção
Tarde	 Pancada de chuva Chuva: 10mm Atmosfera: Alerta! Tempestade: Atenção	 Pancada de chuva Chuva: 2mm Atmosfera: Instável Tempestade: Atenção	 Poucas nuvens Chuva: 0mm Atmosfera: Instável Tempestade: Atenção
Noite	 Pancada de chuva Chuva: 5mm Atmosfera: Instável Tempestade: Atenção	 Nublado Chuva: 0mm Atmosfera: Instável Tempestade: Atenção	 Poucas nuvens Chuva: 0mm Atmosfera: Instável Tempestade: Atenção
	Temperatura: 21°C / 29°C Vento: SE-3km/h Chuva total: 15mm	Temperatura: 21°C / 30°C Vento: ESE-7km/h Chuva total: 2mm	Temperatura: 21°C / 30°C Vento: NNE-9km/h Chuva total: 0mm

6. PONTOS DE ALAGAMENTO DA CENTRAL DE GERENCIAMENTO EMERGÊNCIAIS(CGE/PMSP)

10 de Marco

INATIVO Local: R VERGUEIRO Subp: IP
Referência: AV.DR.RICARDO JAFET
Sentido: CENTRO/BAIRRO
Início às 14:21 / fim às 14:45
Observação: TRANSITÁVEL

INATIVO Local: AV. RUBEM BERTA Subp: VM
Referência: AV. ONZE DE JUNHO
Sentido: CENTRO/BAIRRO
Início às 14:42 / fim às 14:45
Observação: INTRANSITÁVEL

INATIVO Local: AV. RUBEM BERTA Subp: VM
Referência: AV. ONZE DE JUNHO
Sentido: MARG/ITAQUERA
Início às 14:30 / fim às 14:42
Observação: INTRANSITÁVEL

INATIVO Local: AV. ARICANDUVA Subp: VA
Referência: AC P X AV. AFONSO DE SAMPAIO E SOUSA
Sentido: S MATEUS/ITAQUERA
Início às 16:30 / fim às 00:44
Observação: TRANSITÁVEL

INATIVO Local: R. DR HABERBECK BRANDAO Subp: IB
Referência: AL. DOS ANAPURUS
Sentido:
Início às 14:50 / fim às 15:18
Observação: INTRANSITÁVEL

6. VEJA OS EVENTOS ANTERIORES

7. VERSÃO PARA IMPRESSÃO EM PDF