

**RELATÓRIO DE EVENTO DE CHUVA - DE 09/03/2007 16:00(GMT) ATÉ 10/03/2007 15:20(GMT)  
(-3h hora local)**

**DAEE/FCTH**

Em mais um dia de predominância da circulação anticiclônica em níveis altos e médios, as condições sinóticas continuam favoráveis para a formação de circulações locais, ou seja, ventos de escala sinótica fracos e céu aberto, intensificando assim gradientes locais. Estas condições proporcionaram a formação de células convectivas sobre a Capital.

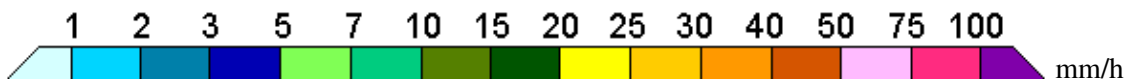
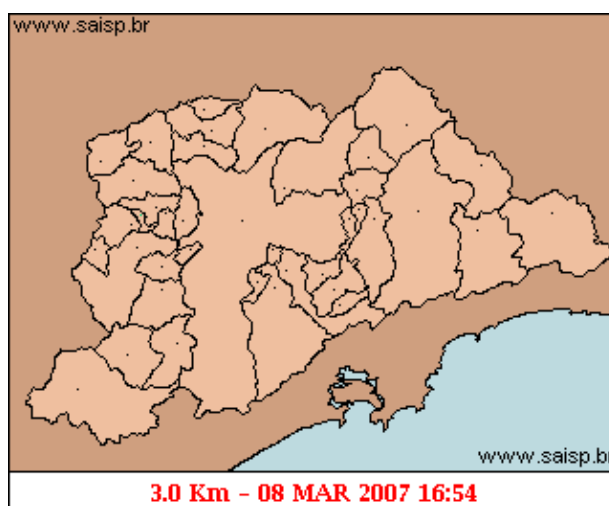
Foi registrado propagação anômala no Norte e Oeste da Capital entre às 05:15 (GMT) do dia 10/03 até 11:40 (GMT) do dia 10/03 , causando alterações no acumulado de chuva pela imagem de radar.

A chuva teve início às 16:04 (GMT) do dia 09/03, passou por um horário de pico às 22:54 (GMT) do dia 09/03 e terminou às 15:20 do dia 10/03.

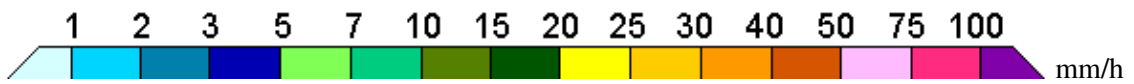
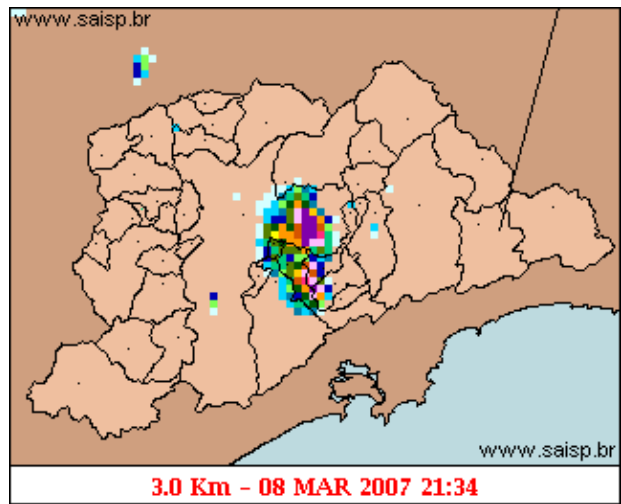
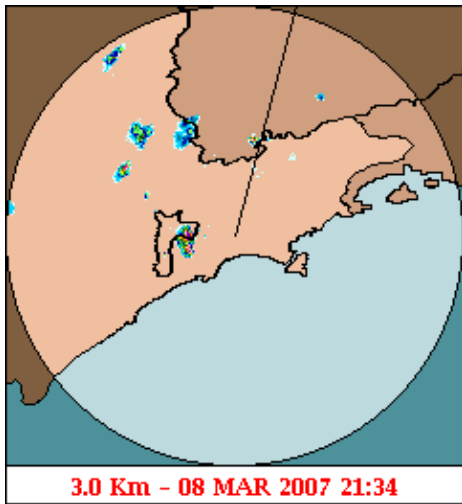
A chuva acumulada nos postos da Rede Telemétrica do Alto Tietê e Cubatão variou entre 0,0 e 33,5 milímetros (Posto Vila Mariana). Nos postos da Rede Telemétrica do Alto Tietê os postos operaram em estado normal

O CGE/PMSP registrou 3 pontos críticos de alagamento.

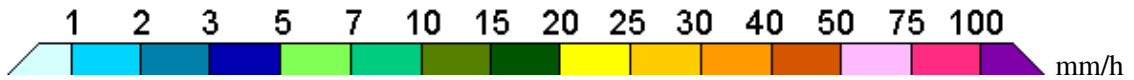
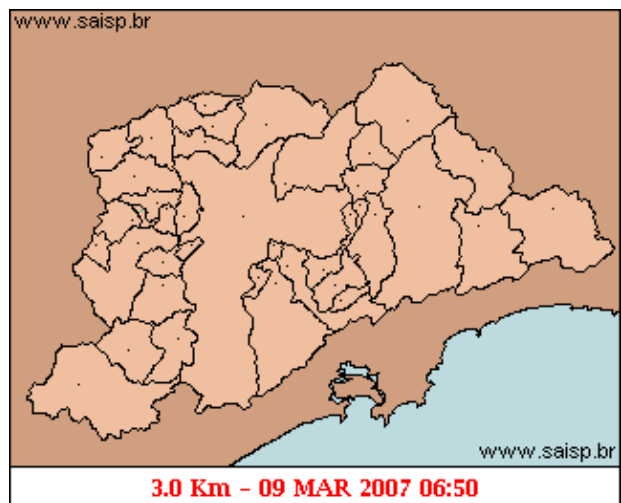
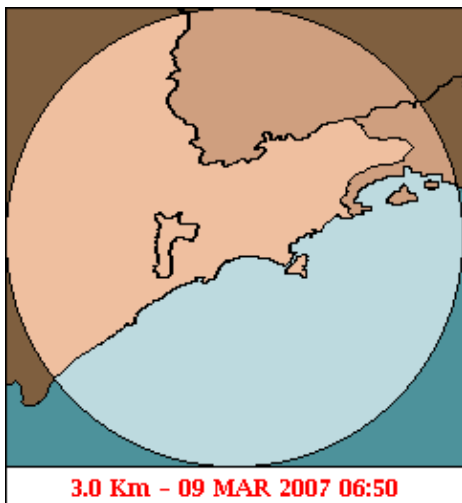
**1. IMAGENS DO RADAR METEOROLÓGICO DE PONTE NOVA**



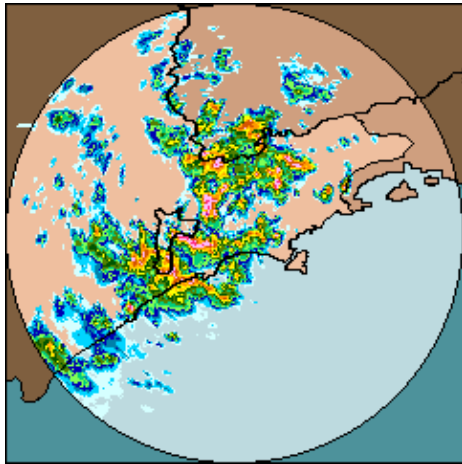
As imagens acima mostram o início da chuva sobre a área de cobertura do radar e sobre a Região Metropolitana de São Paulo (RMSP) respectivamente.



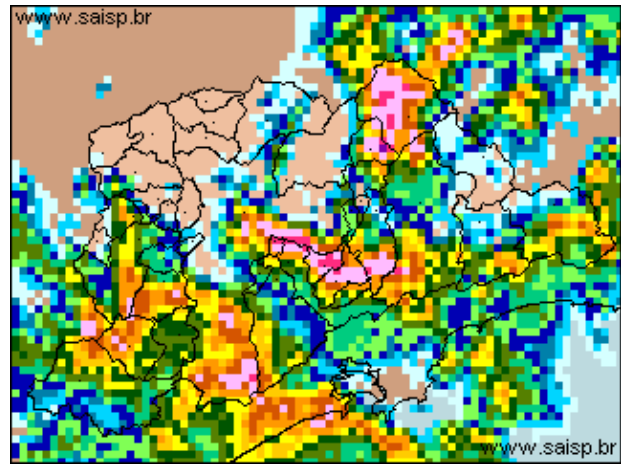
As imagens acima mostram o pico da chuva sobre a área de cobertura do radar e sobre a Região Metropolitana de São Paulo (RMSP) respectivamente.



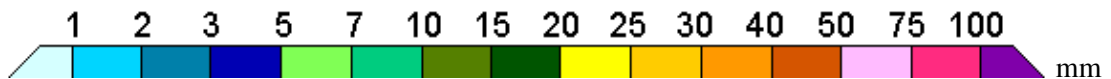
As imagens acima mostram o final da chuva sobre a área de cobertura do radar e sobre a Região Metropolitana de São Paulo (RMSP) respectivamente.



09/03/2007 16:00 - 10/03/2007 15:20



09/03/2007 16:00 - 10/03/2007 15:20



As imagens acima mostram o total de chuva acumulada sobre a área de cobertura do radar e sobre a Região Metropolitana de São Paulo (RMSP) respectivamente.

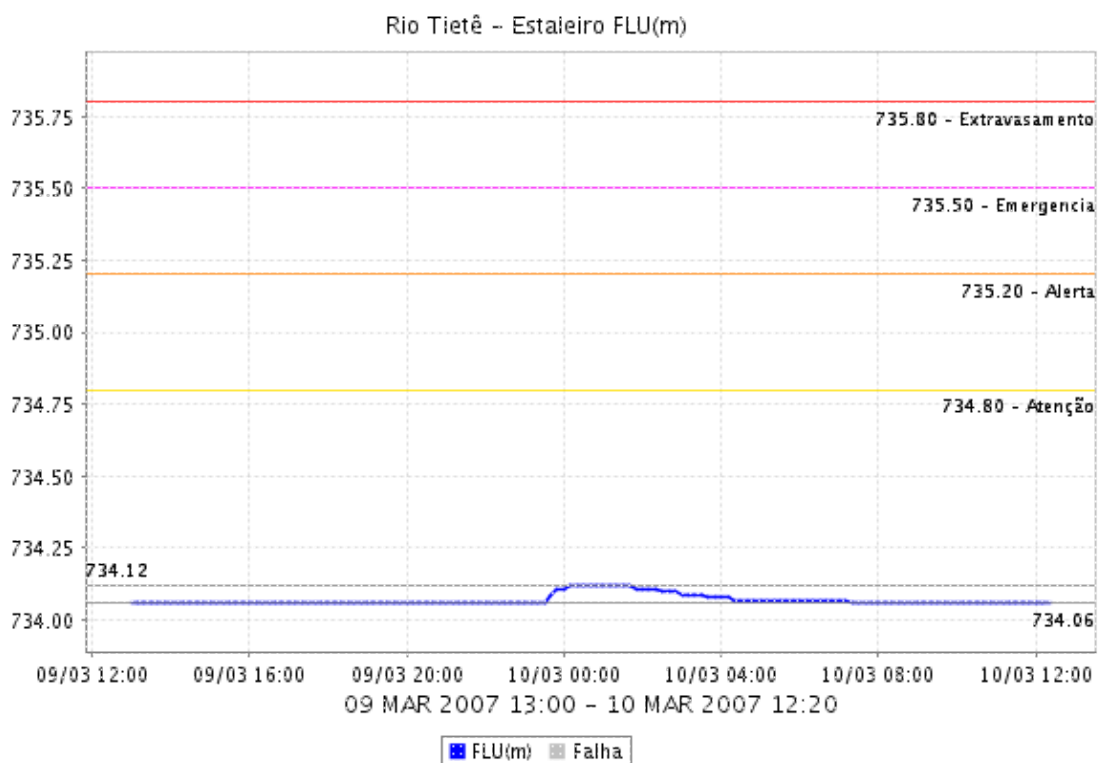
## 2. REDE TELEMÉTRICA DE PLUVIOMETRIA

<b>Acumulada entre 09/03/2007 16:00 e 10/03/2007 15:20</b>			
<b>Posto</b>	<b>mm</b>	<b>Rede</b>	<b>Bacia</b>
Rio Tietê em São Miguel	0.000	Alto Tietê	Alto Tiete
Rio Tietê na Barragem da Penha	0.000	Alto Tietê	Alto Tiete
Belenzinho	0.000	Alto Tietê	Alto Tiete
Limão	0.000	Alto Tietê	Alto Tiete
Barragem Móvel	0.000	Alto Tietê	Alto Tiete
Aricanduva	0.000	Alto Tietê	Alto Tiete
Riacho Grande	0.700	Alto Tietê	Alto Tiete
Rudge Ramos	8.400	Alto Tietê	Alto Tiete
Ribeirão dos Meninos	8.500	Alto Tietê	Alto Tiete
Oratório	17.200	Alto Tietê	Alto Tiete
Vila Mariana	33.500	Alto Tietê	Alto Tiete
COMGAS(Mooca)	0.000	Alto Tietê	Alto Tiete
Bom Retiro	0.000	Alto Tietê	Alto Tiete
RADAR	0.000	Alto Tietê	Alto Tiete
Pirajuçara	0.000	Alto Tietê	Alto Tiete
Cabuçu de Baixo	0.000	Alto Tietê	Alto Tiete
Aricanduva(Foz)	0.100	Alto Tietê	Alto Tiete
Rio Tietê na Barragem de Ponte Nova	8.200	Alto Tietê	Alto Tiete
Rio Tietê - Estaleiro	2.200	Alto Tietê	Alto Tiete
Barragem Jundiá	7.600	Alto Tietê	Alto Tiete
Imigrantes(FEI)	1.000	Alto Tietê	Alto Tiete

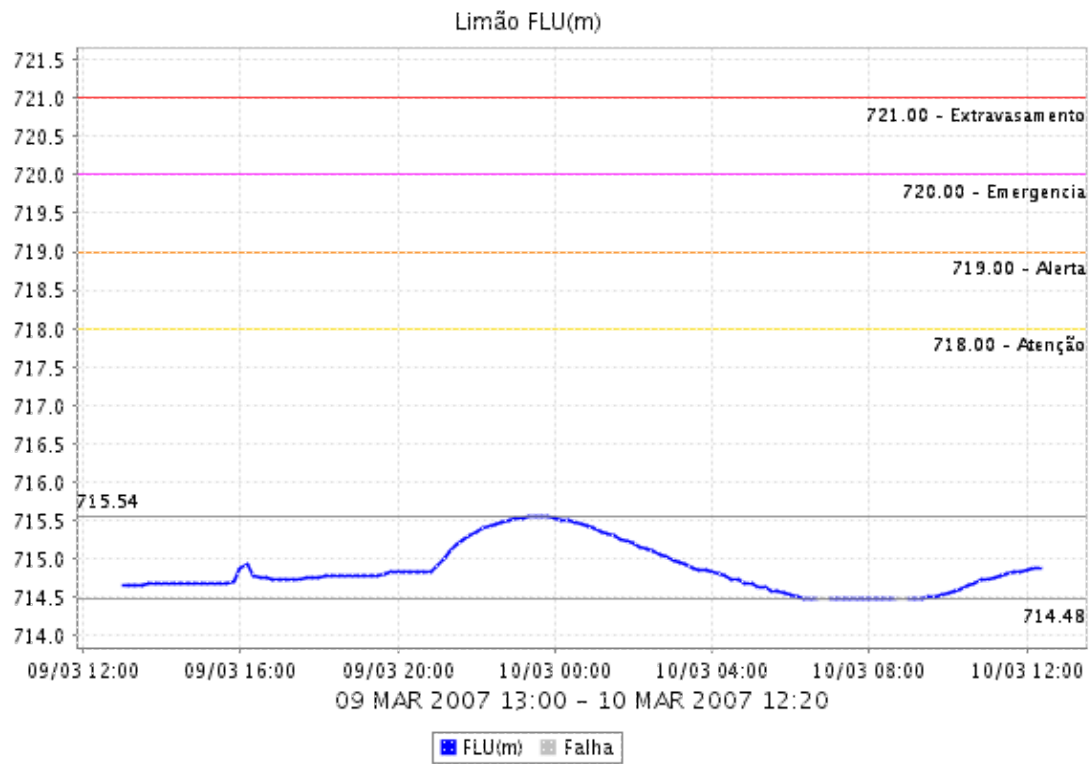
Prosperidade	29.000	Alto Tietê	Alto Tiete
Portão 40	0.000	Cubatão	Alto Tiete
Cubatão	0.000	Cubatão	Baixada Santista
Cota 400	4.200	Cubatão	Baixada Santista
Paranapiacaba	0.700	Cubatão	Baixada Santista

### 3. REDE TELEMÉTRICA DE FLUVIOMETRIA

#### ESTALEIRO

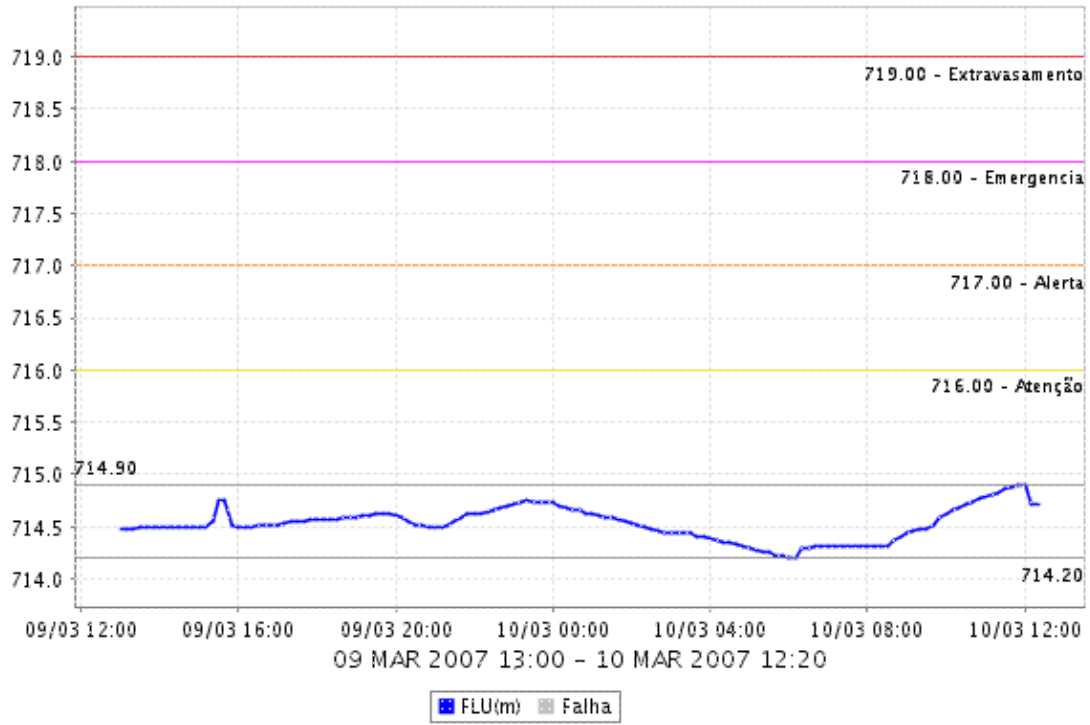


## LIMÃO

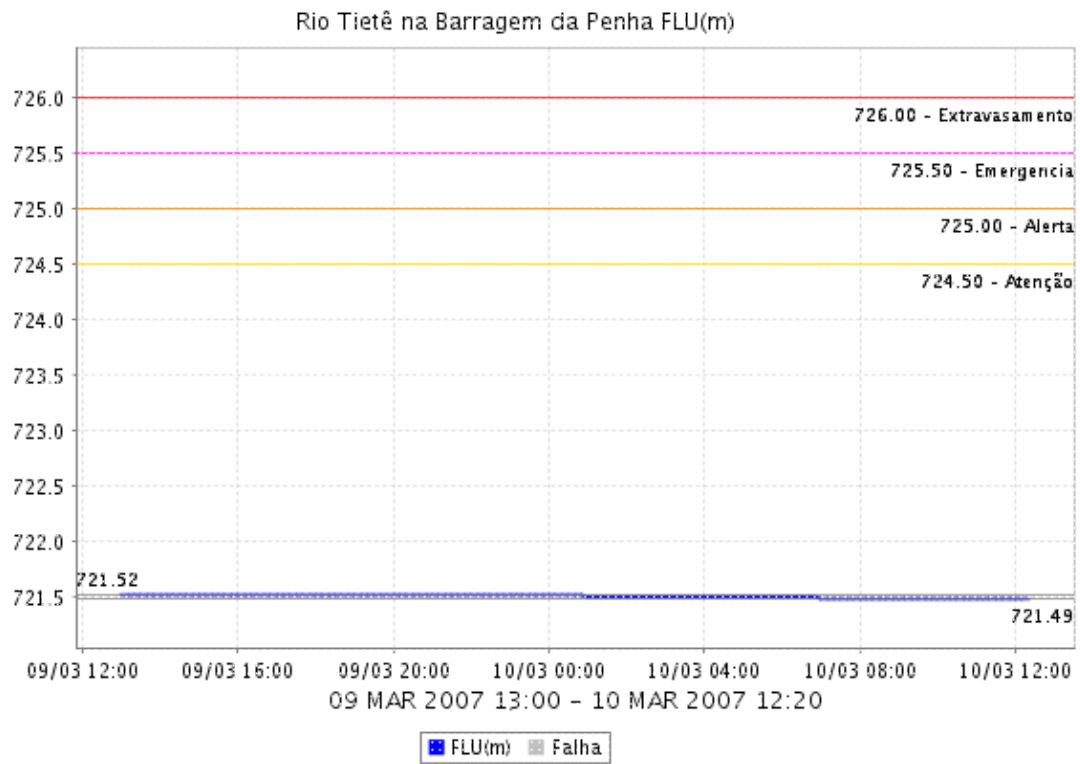


## BARRAGEM MÓVEL

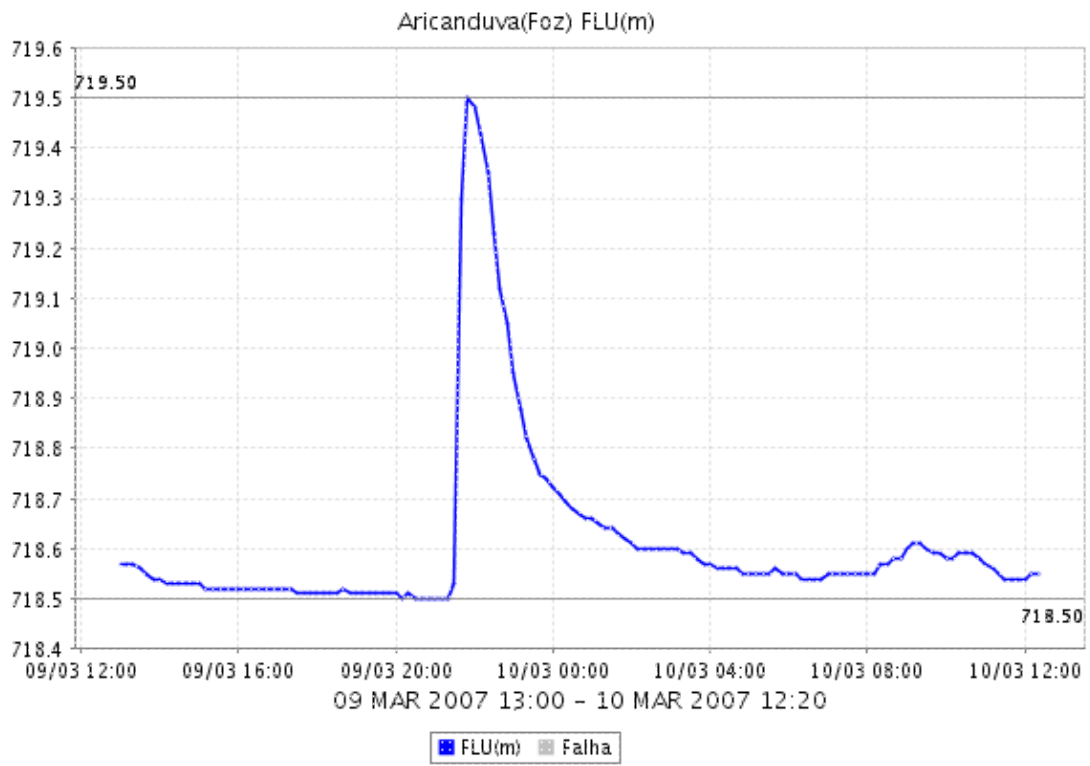
Barragem Móvel FLU(m)



## BARRAGEM DA PENHA

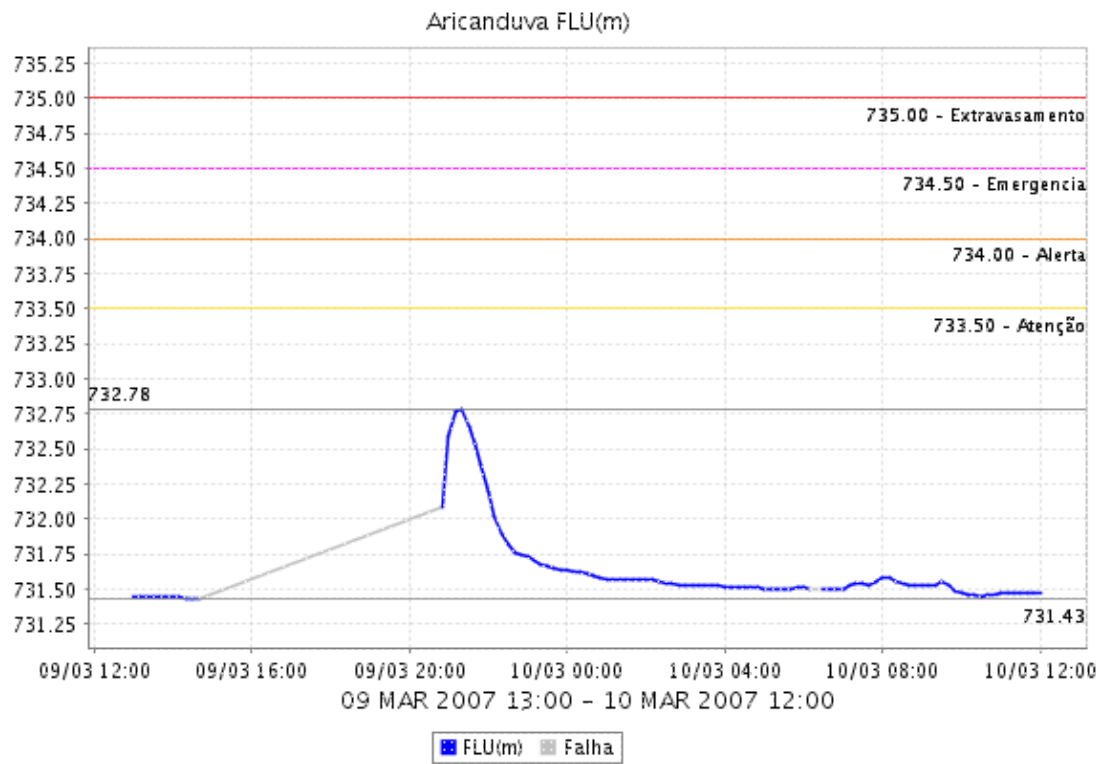


## ARICANDUVA FOZ



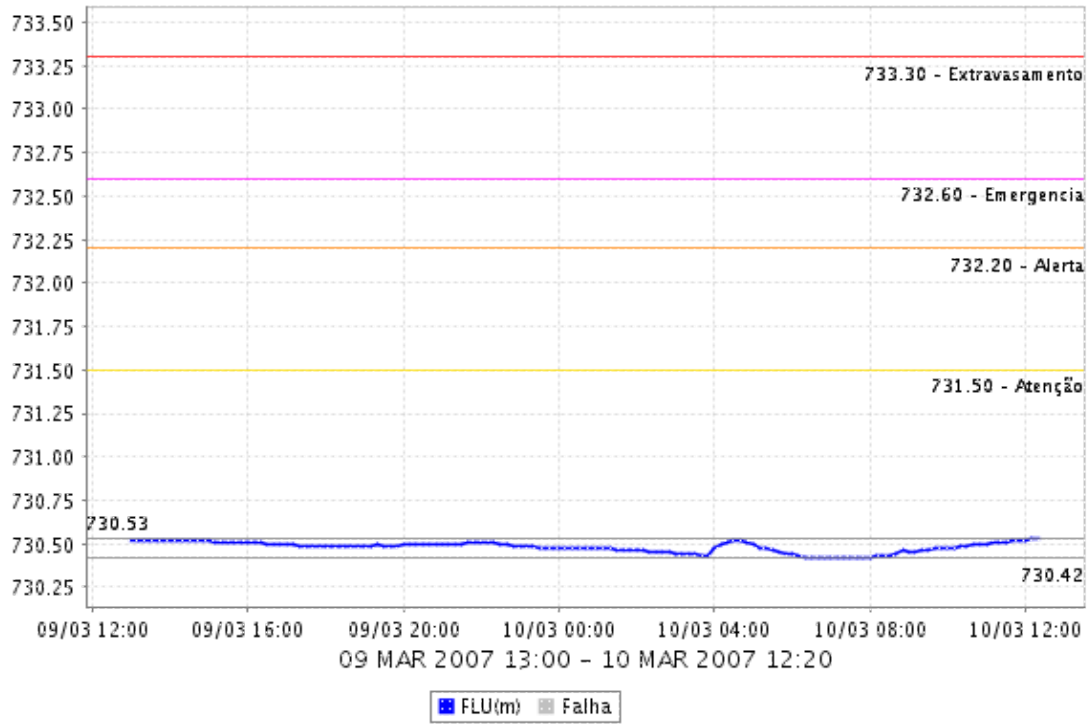


## ARICANDUVA

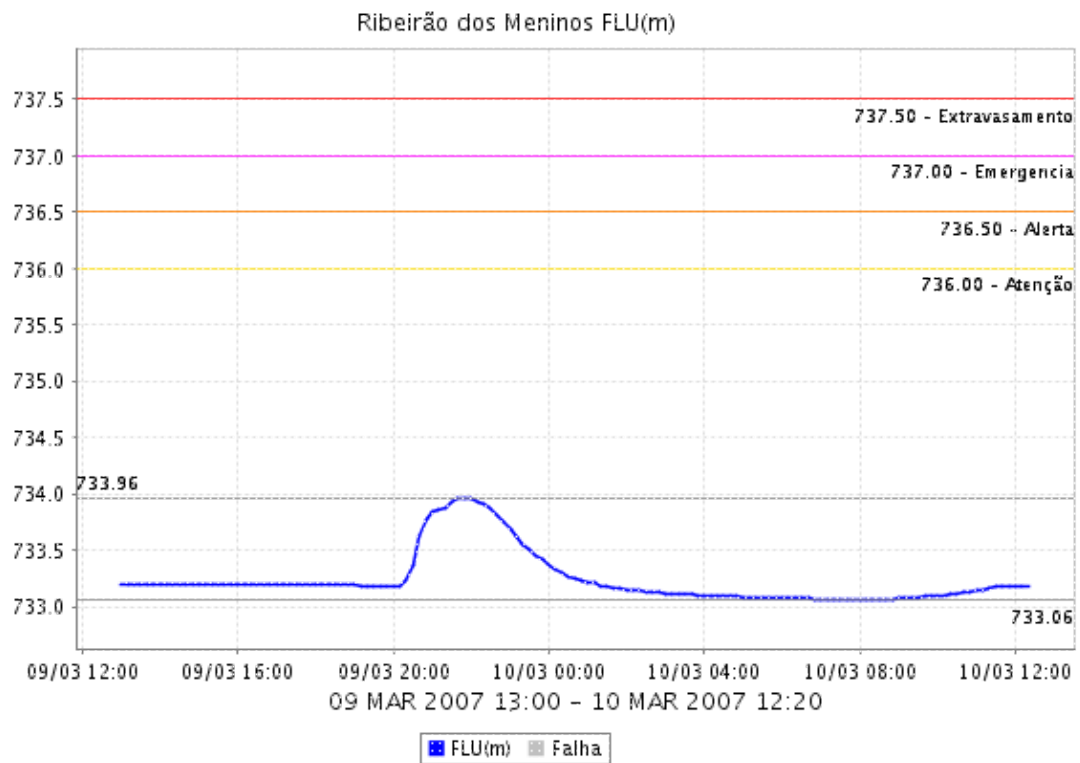


## PIRAJUÇARA

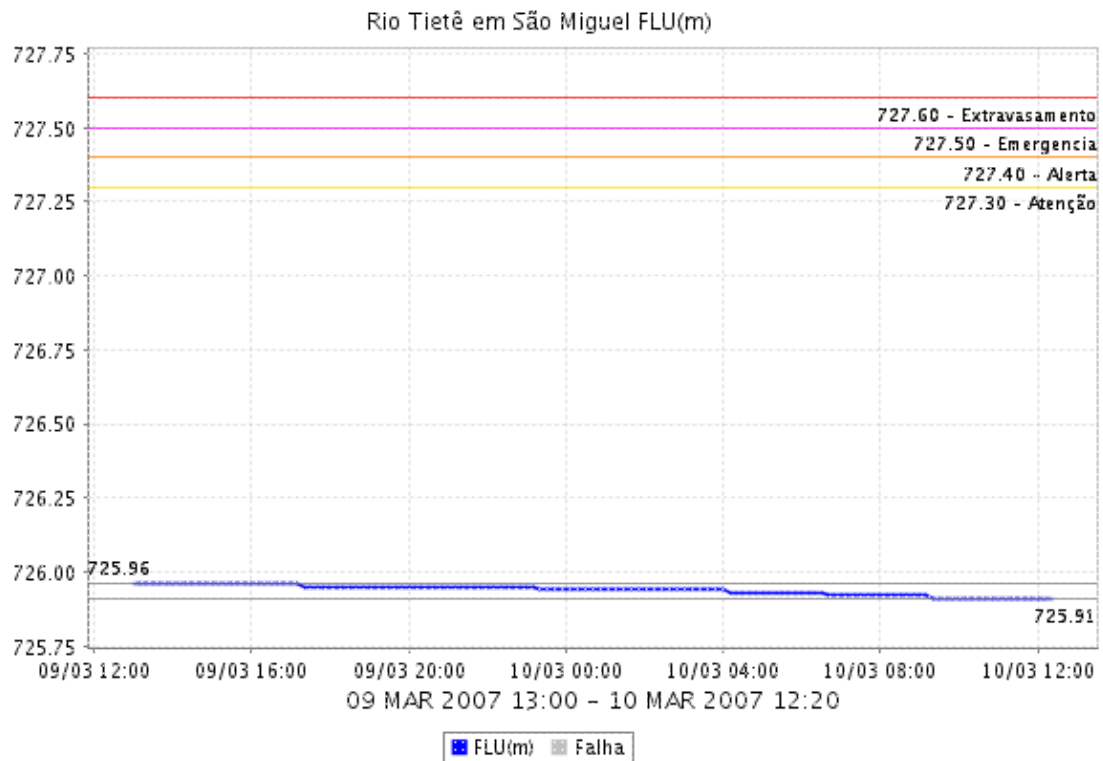
Pirajuçara FLU(m)



## RIBEIRÃO DOS MENINOS

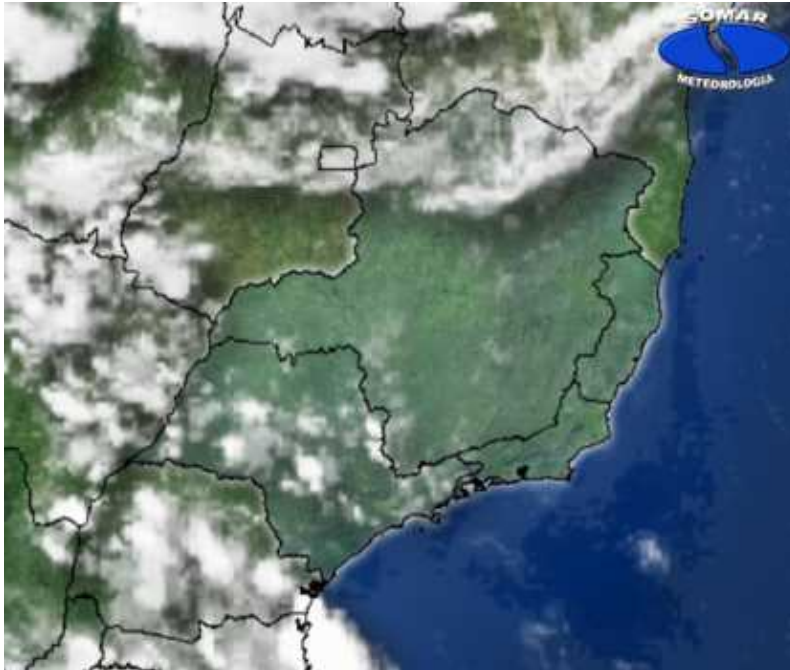


## SÃO MIGUEL











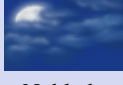
#### 4. ANÁLISE SINÓTICA



A imagem de satélite no canal do infravermelho, mostra as temperaturas de brilho, quanto mais fria a temperatura, mais alto se encontra o topo das núvens, consequentemente, maior é a estrutura vertical do sistema.

## 5. PREVISÃO PARA OS PRÓXIMOS DIAS

### Previsão para 3 dias - Sao Paulo

	Segunda, 12-03	Terça, 13-03	Quarta, 14-03
<b>Madrugada</b>	 Nublado Chuva: 0mm Atmosfera: Instável Tempestade: Nenhum	 Nublado Chuva: 0mm Atmosfera: Instável Tempestade: Atenção	 Poucas nuvens Chuva: 0mm Atmosfera: Instável Tempestade: Atenção
<b>Manhã</b>	 Nublado Chuva: 0mm Atmosfera: Instável Tempestade: Atenção	 Nublado Chuva: 0mm Atmosfera: Instável Tempestade: Atenção	 Poucas nuvens Chuva: 0mm Atmosfera: Instável Tempestade: Atenção
<b>Tarde</b>	 Pancada de chuva Chuva: 10mm Atmosfera: Alerta! Tempestade: Atenção	 Pancada de chuva Chuva: 2mm Atmosfera: Instável Tempestade: Atenção	 Poucas nuvens Chuva: 0mm Atmosfera: Instável Tempestade: Atenção
<b>Noite</b>	 Pancada de chuva Chuva: 5mm Atmosfera: Instável Tempestade: Atenção	 Nublado Chuva: 0mm Atmosfera: Instável Tempestade: Atenção	 Poucas nuvens Chuva: 0mm Atmosfera: Instável Tempestade: Atenção
	<b>Temperatura:</b> 21°C / 29°C <b>Vento:</b> SE-3km/h <b>Chuva total:</b> 15mm	<b>Temperatura:</b> 21°C / 30°C <b>Vento:</b> ESE-7km/h <b>Chuva total:</b> 2mm	<b>Temperatura:</b> 21°C / 30°C <b>Vento:</b> NNE-9km/h <b>Chuva total:</b> 0mm

## 6. PONTOS DE ALAGAMENTO DA CENTRAL DE GERENCIAMENTO EMERGÊNCIAIS(CGE/PMSP)

09 de Marco

INATIVO Local: AV DR RICARDO JAFET Subp: IP  
Referência: VD SAIOA Pista Local  
Sentido: SP/SANTOS - LOCAL  
Início às 20:04 / fim às 21:02  
Observação: TRANSITÁVEL

INATIVO Local: VD JOSE COLASSUONO Subp: VP  
Referência: Pista Local  
Sentido: UNICO  
Início às 20:15 / fim às 22:12  
Observação: TRANSITÁVEL

INATIVO Local: R SENA MADUREIRA Subp: IB  
Referência: Pista Esquerda  
Sentido: IBIR/V MARIANA  
Início às 20:32 / fim às 20:48  
Observação: TRANSITÁVEL

**6. VEJA OS EVENTOS ANTERIORES**

**7. VERSÃO PARA IMPRESSÃO EM PDF**