

**RELATÓRIO DE EVENTO DE CHUVA - DE 08/03/2007 17:00(GMT) ATÉ 05/03/2007 06:50(GMT)
(-3h hora local)**

DAEE/FCTH

A circulação de larga escala mostra circulação anticiclônica em níveis médios e altos sobre o Leste do Estado de SP. Em superfície os ventos de escala sinótica são de fraca intensidade, o que favorece a formação de gradientes locais mais intensos e a formação de circulações locais. O forte aquecimento causou a formação de chuvas convectivas sobre a Capital, principalmente sobre a Zona Leste.

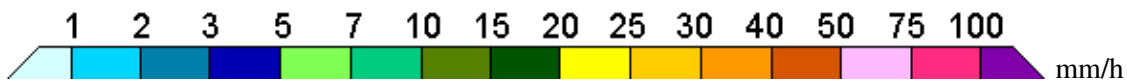
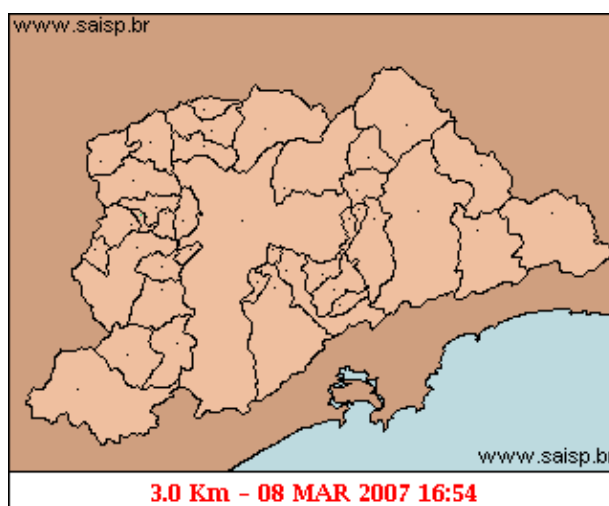
Foi registrado propagação anômala no Oeste e Norte da Capital entre às 01:39 (GMT) do dia 09/03 até 08:18 (GMT) do dia 09/03 , causando alterações no acumulado de chuva pela imagem de radar.

A chuva teve início às 16:54 (GMT) do dia 08/03, passou por um horário de pico às 21:34 (GMT) do dia 08/03 e terminou às 06:50 do dia 09/03.

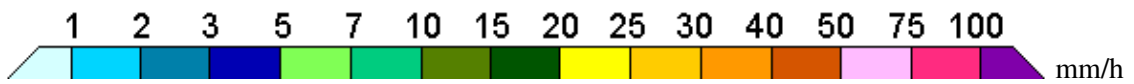
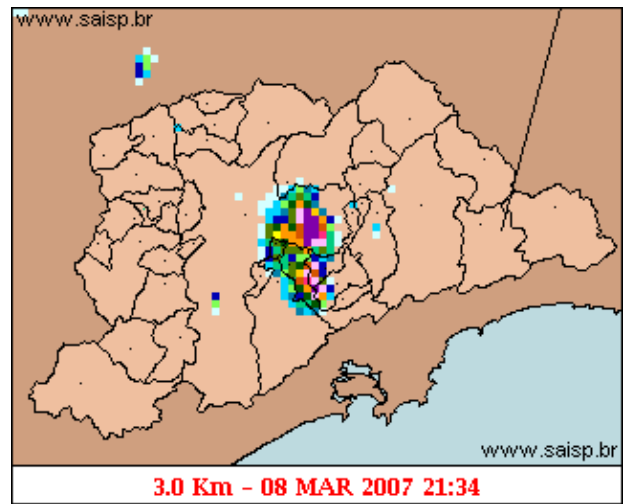
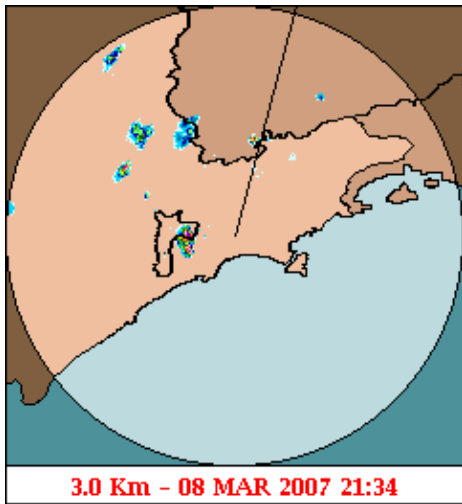
A chuva acumulada nos postos da Rede Telemétrica do Alto Tietê e Cubatão variou entre 0,0 e 33,5 milímetros (Posto Cabuçu de Baixo). Nos postos da Rede Telemétrica do Alto Tietê os postos operaram em estado normal

O CGE/PMSP registrou 2 pontos críticos de alagamento.

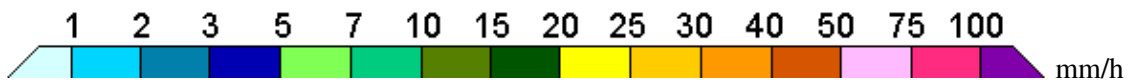
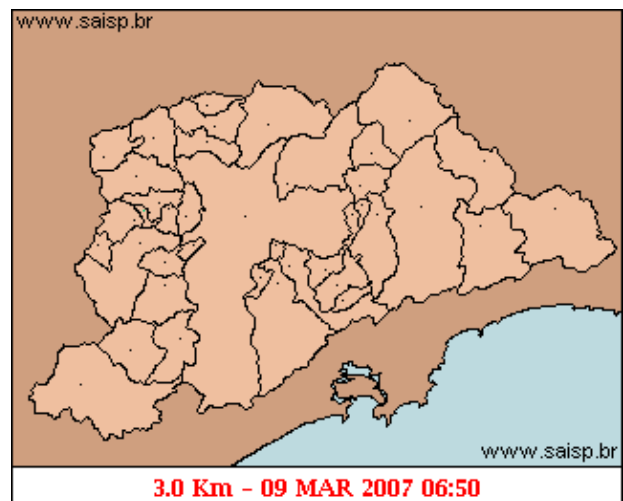
1. IMAGENS DO RADAR METEOROLÓGICO DE PONTE NOVA



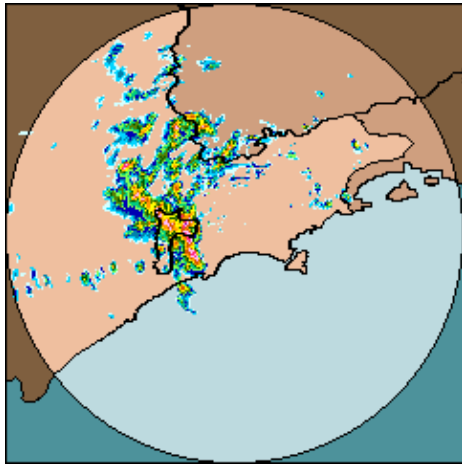
As imagens acima mostram o início da chuva sobre a área de cobertura do radar e sobre a Região Metropolitana de São Paulo (RMSP) respectivamente.



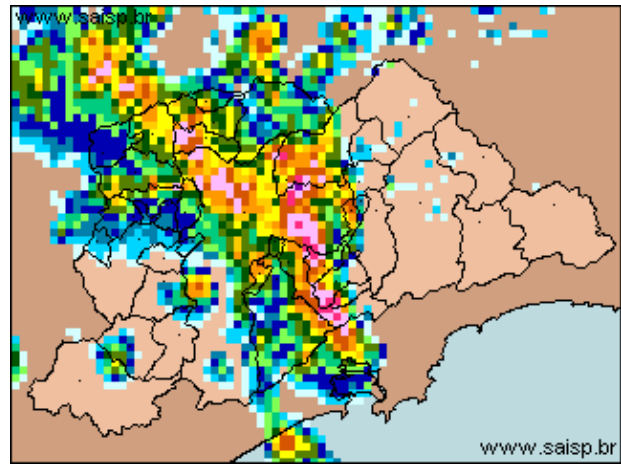
As imagens acima mostram o pico da chuva sobre a área de cobertura do radar e sobre a Região Metropolitana de São Paulo (RMSP) respectivamente.



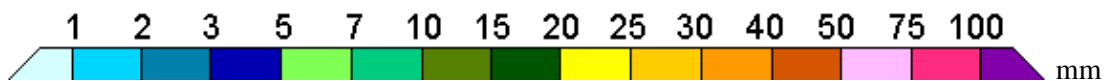
As imagens acima mostram o final da chuva sobre a área de cobertura do radar e sobre a Região Metropolitana de São Paulo (RMSP) respectivamente.



08/03/2007 17:00 - 05/03/2007 06:50



08/03/2007 17:00 - 05/03/2007 06:50



As imagens acima mostram o total de chuva acumulada sobre a área de cobertura do radar e sobre a Região Metropolitana de São Paulo (RMSP) respectivamente.

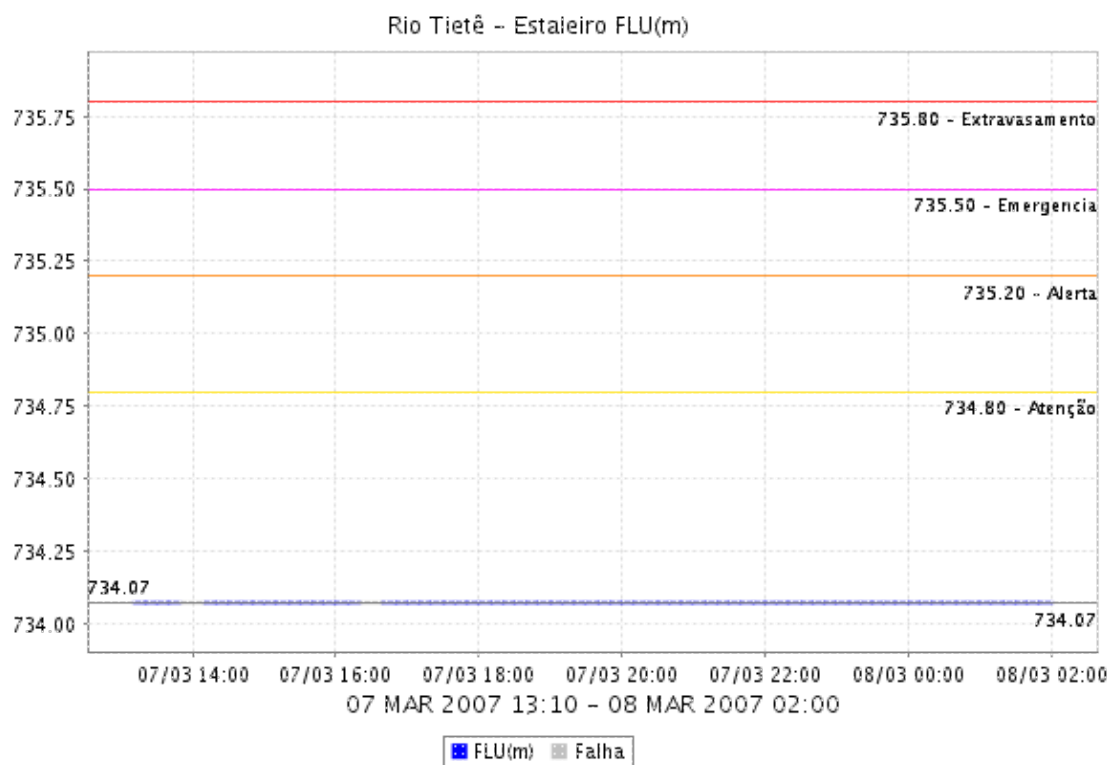
2. REDE TELEMÉTRICA DE PLUVIOMETRIA

Acumulada entre 08/03/2007 17:00 e 05/03/2007 06:50			
Posto	mm	Rede	Bacia
Rio Tietê em São Miguel	9.900	Alto Tietê	Alto Tiete
Rio Tietê na Barragem da Penha	3.700	Alto Tietê	Alto Tiete
Belenzinho	16.700	Alto Tietê	Alto Tiete
Limão	1.900	Alto Tietê	Alto Tiete
Barragem Móvel	0.600	Alto Tietê	Alto Tiete
Aricanduva	12.300	Alto Tietê	Alto Tiete
Riacho Grande	0.400	Alto Tietê	Alto Tiete
Rudge Ramos	7.000	Alto Tietê	Alto Tiete
Ribeirão dos Meninos	3.800	Alto Tietê	Alto Tiete
Oratório	7.500	Alto Tietê	Alto Tiete
Vila Mariana	7.000	Alto Tietê	Alto Tiete
COMGAS(Mooca)	0.000	Alto Tietê	Alto Tiete
Bom Retiro	6.100	Alto Tietê	Alto Tiete
RADAR	0.000	Alto Tietê	Alto Tiete
Pirajuçara	0.000	Alto Tietê	Alto Tiete
Cabuçu de Baixo	32.500	Alto Tietê	Alto Tiete
Aricanduva(Foz)	7.900	Alto Tietê	Alto Tiete
Rio Tietê na Barragem de Ponte Nova	0.000	Alto Tietê	Alto Tiete
Rio Tietê - Estaleiro	0.000	Alto Tietê	Alto Tiete
Barragem Jundiá	0.000	Alto Tietê	Alto Tiete
Imigrantes(FEI)	3.100	Alto Tietê	Alto Tiete

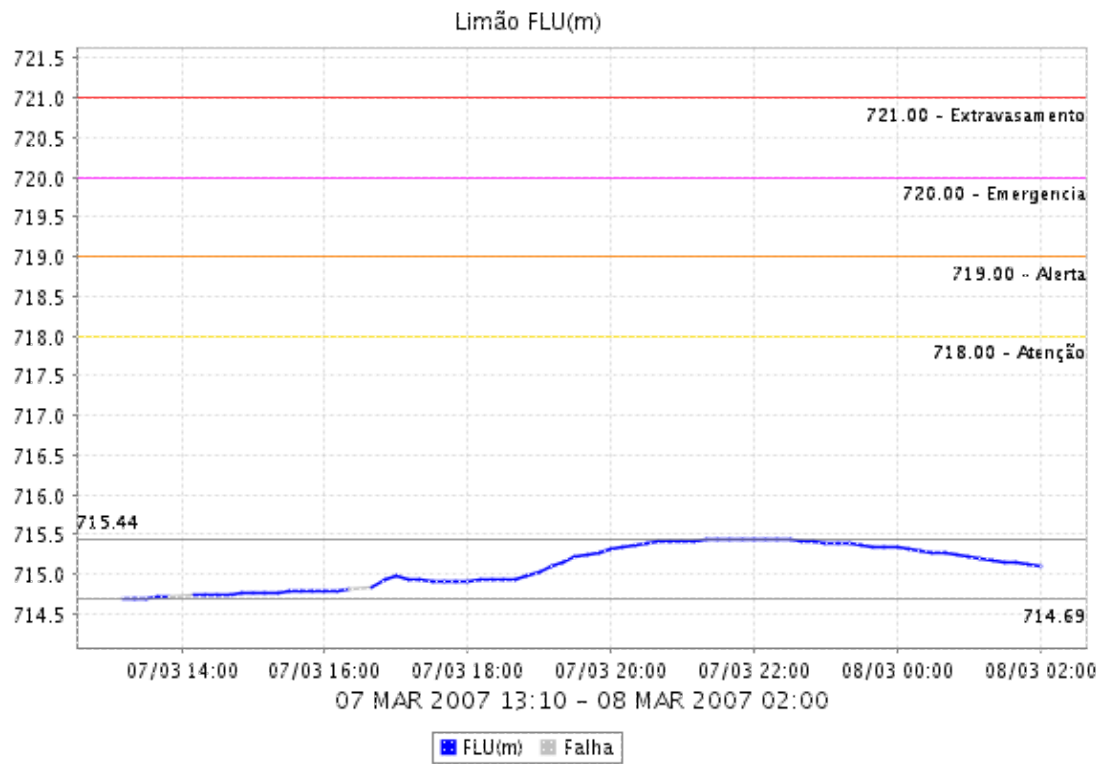
Prosperidade	1.600	Alto Tietê	Alto Tiete
Portão 40	4.600	Cubatão	Alto Tiete
Cubatão	2.500	Cubatão	Baixada Santista
Cota 400	1.500	Cubatão	Baixada Santista
Paranapiacaba	0.200	Cubatão	Baixada Santista

3. REDE TELEMÉTRICA DE FLUVIOMETRIA

ESTALEIRO

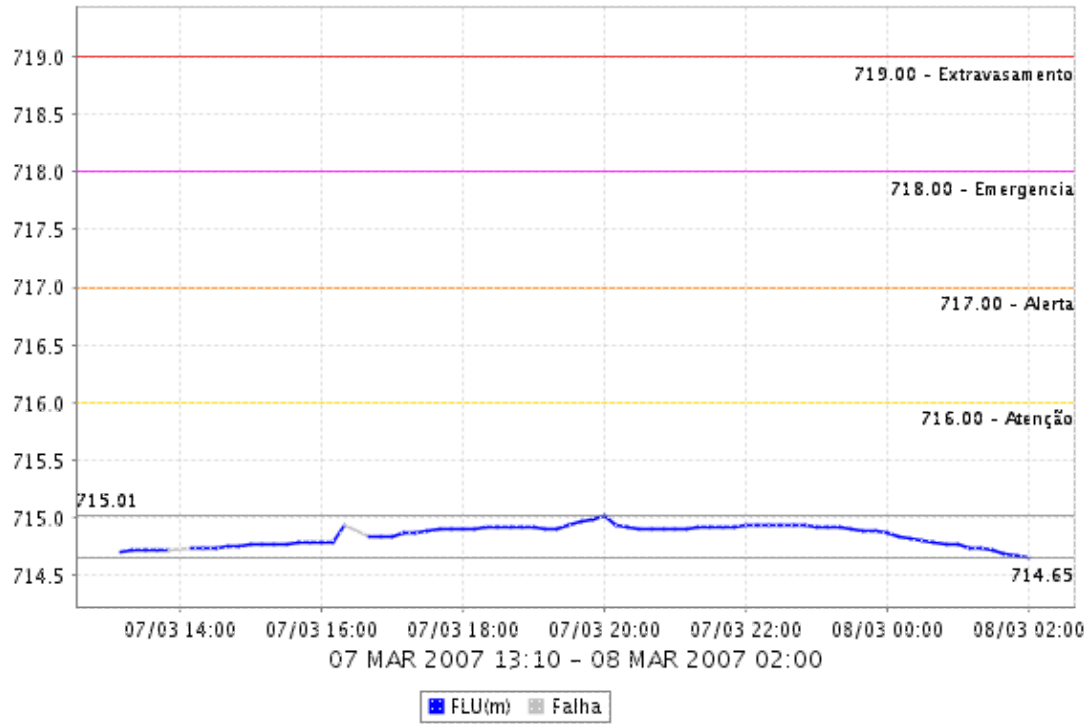


LIMÃO

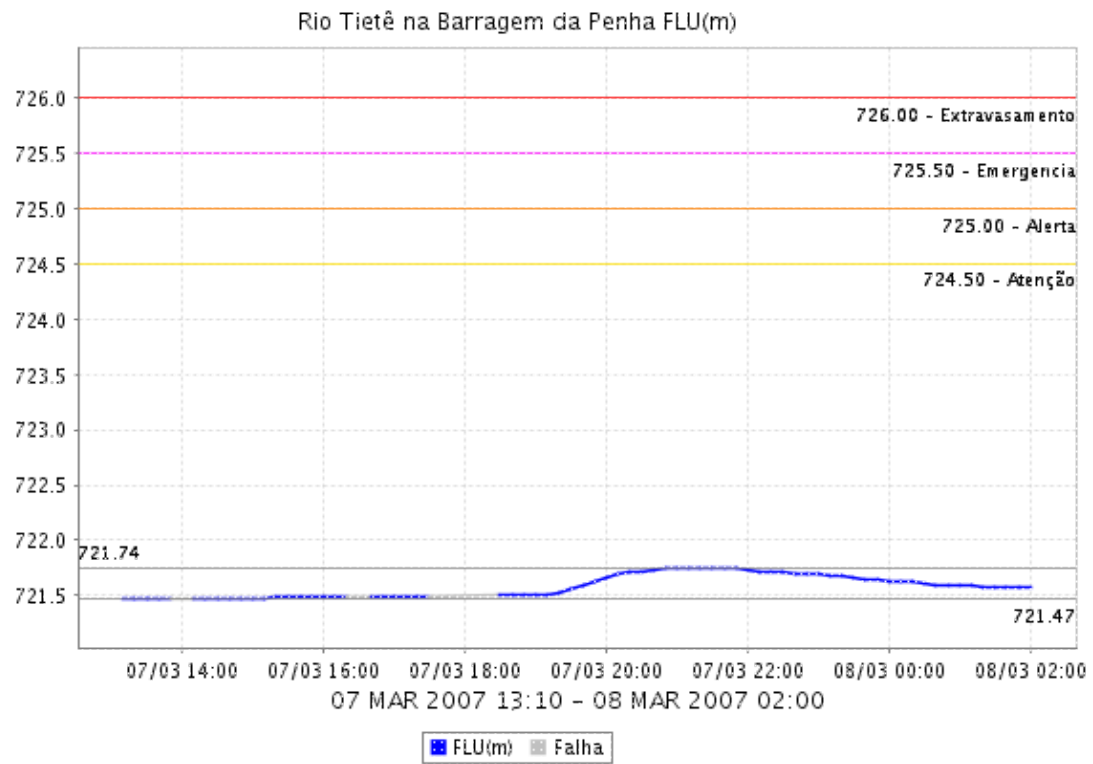


BARRAGEM MÓVEL

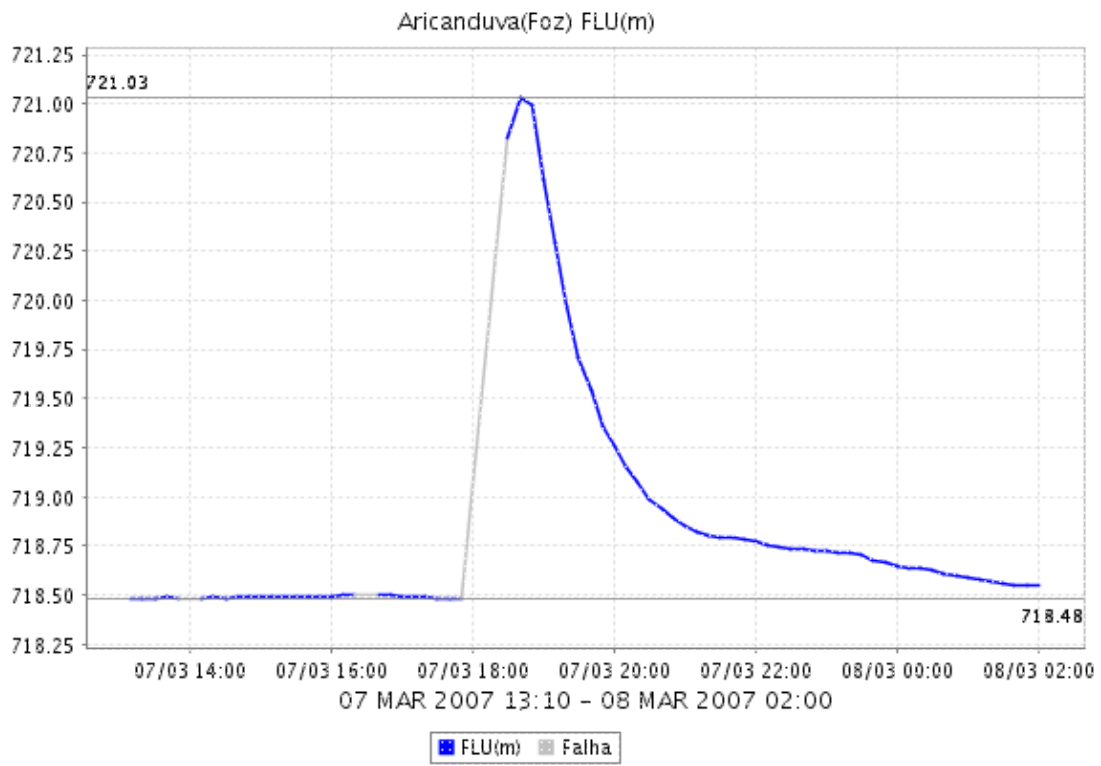
Barragem Móvel FLU(m)



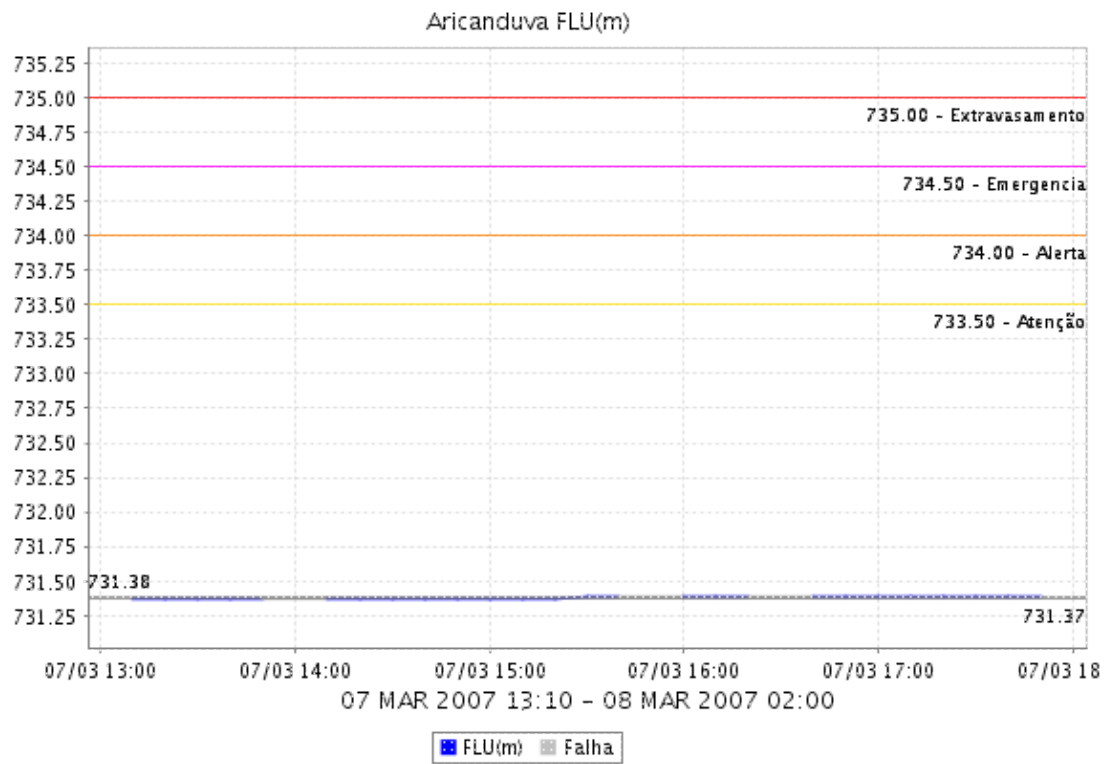
BARRAGEM DA PENHA



ARICANDUVA FOZ

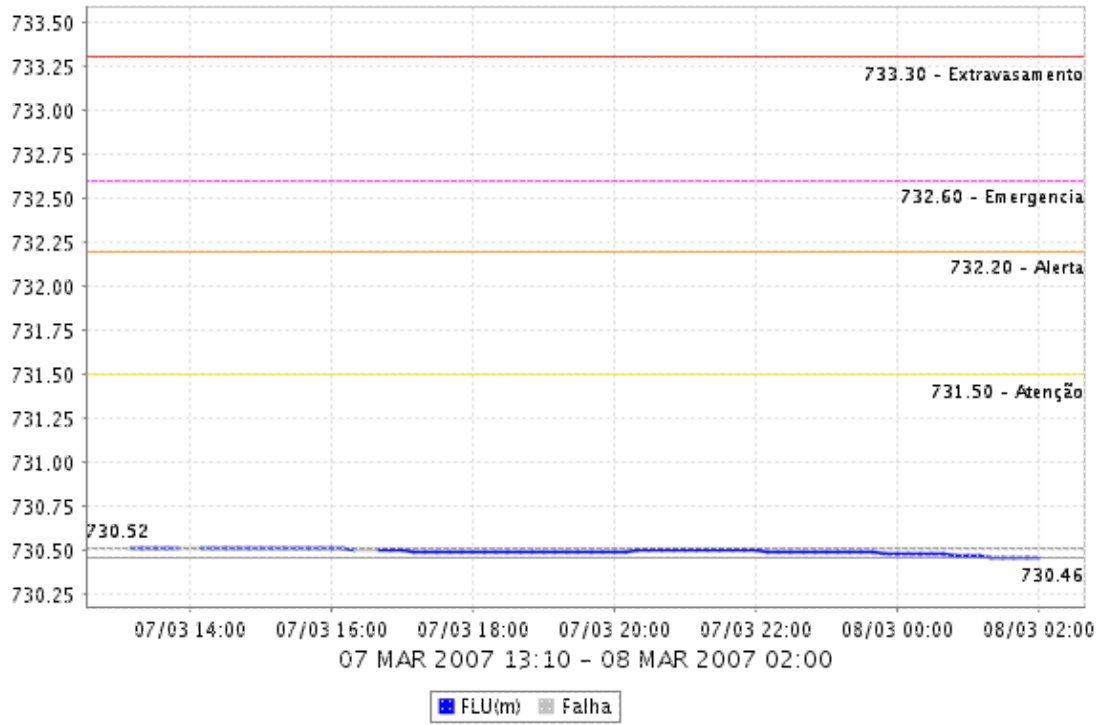


ARICANDUVA

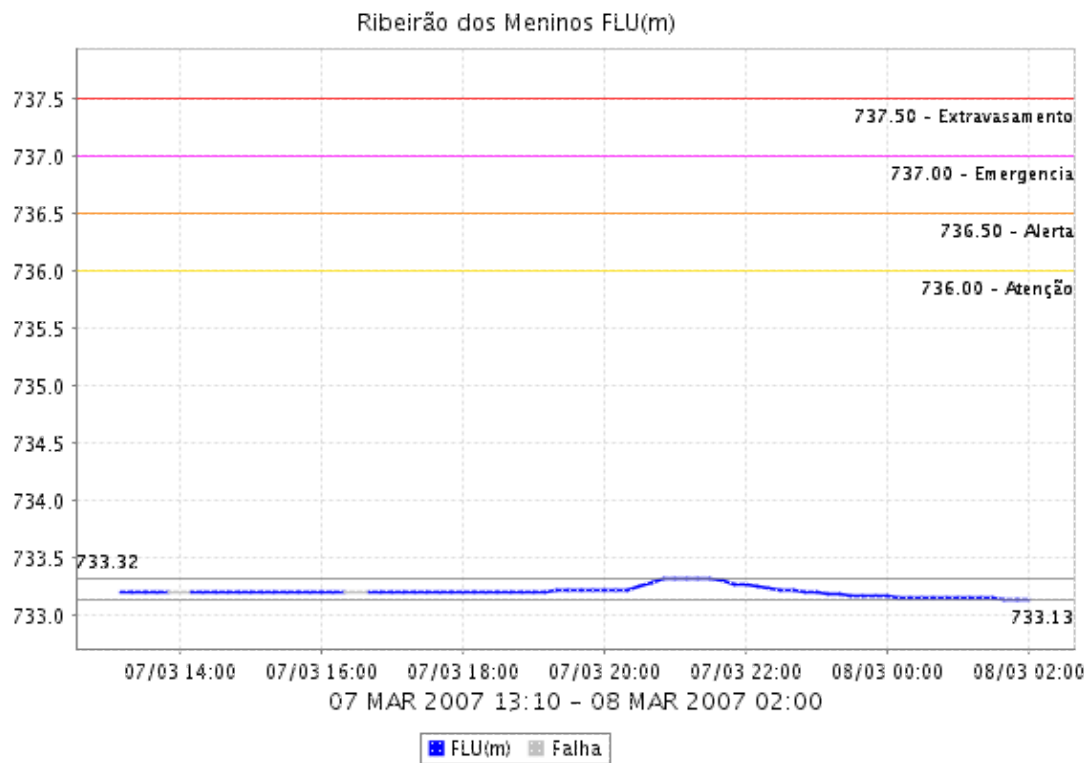


PIRAJUÇARA

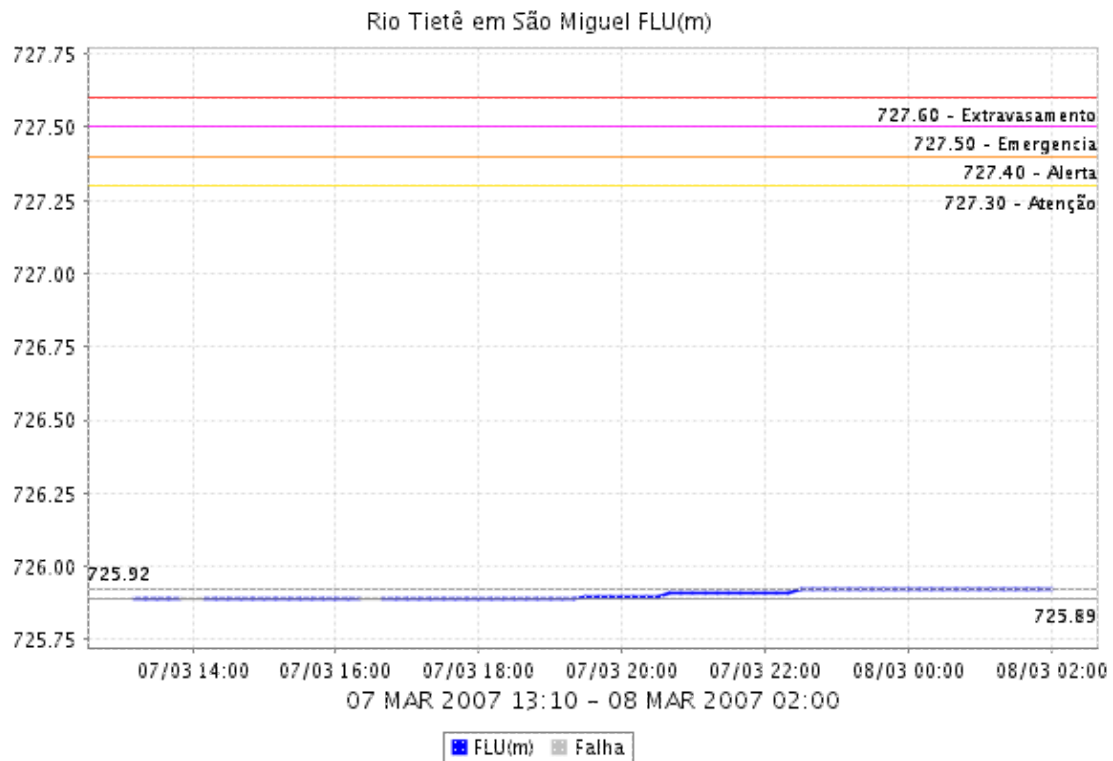
Pirajuçara FLU(m)



RIBEIRÃO DOS MENINOS



SÃO MIGUEL










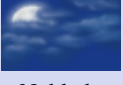

4. ANÁLISE SINÓTICA



A imagem de satélite no canal do infravermelho, mostra as temperaturas de brilho, quanto mais fria a temperatura, mais alto se encontra o topo das núvens, conseqüentemente, maior é a estrutura vertical do sistema.

5. PREVISÃO PARA OS PRÓXIMOS DIAS

Previsão para 3 dias - Sao Paulo

	Segunda, 12-03	Terça, 13-03	Quarta, 14-03
Madrugada	 Nublado Chuva: 0mm Atmosfera: Instável Tempestade: Nenhum	 Nublado Chuva: 0mm Atmosfera: Instável Tempestade: Atenção	 Poucas nuvens Chuva: 0mm Atmosfera: Instável Tempestade: Atenção
Manhã	 Nublado Chuva: 0mm Atmosfera: Instável Tempestade: Atenção	 Nublado Chuva: 0mm Atmosfera: Instável Tempestade: Atenção	 Poucas nuvens Chuva: 0mm Atmosfera: Instável Tempestade: Atenção
Tarde	 Pancada de chuva Chuva: 10mm Atmosfera: Alerta! Tempestade: Atenção	 Pancada de chuva Chuva: 2mm Atmosfera: Instável Tempestade: Atenção	 Poucas nuvens Chuva: 0mm Atmosfera: Instável Tempestade: Atenção
Noite	 Pancada de chuva Chuva: 5mm Atmosfera: Instável Tempestade: Atenção	 Nublado Chuva: 0mm Atmosfera: Instável Tempestade: Atenção	 Poucas nuvens Chuva: 0mm Atmosfera: Instável Tempestade: Atenção
	Temperatura: 21°C / 29°C Vento: SE-3km/h Chuva total: 15mm	Temperatura: 21°C / 30°C Vento: ESE-7km/h Chuva total: 2mm	Temperatura: 21°C / 30°C Vento: NNE-9km/h Chuva total: 0mm

6. PONTOS DE ALAGAMENTO DA CENTRAL DE GERENCIAMENTO EMERGÊNCIAIS(CGE/PMSP)

08 de Marco

INATIVO Local: AV. TIRADENTES Subp: SE
Referência: R. JOÃO TEODORO
Sentido: ST/AER
Início às 22:26 / fim às 01:09
Observação: TRANSITÁVEL

INATIVO Local: MARGINAL TIETÊ Subp: MG
Referência: PTE. VILA GUILHERME - 50M ANTES
Sentido: CB/AS - LOCAL
Início às 23:16 / fim às 01:51
Observação: INTRANSITÁVEL

6. VEJA OS EVENTOS ANTERIORES

7. VERSÃO PARA IMPRESSÃO EM PDF