

**RELAT RIO DE EVENTO DE CHUVA - DE 25/02/2007 15:00(GMT) ATÉ 26/02/2007 08:20(GMT)
(-2h hora local)**

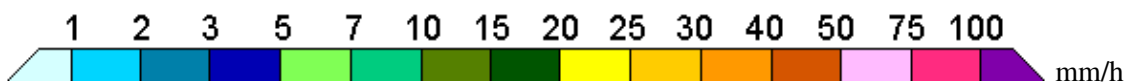
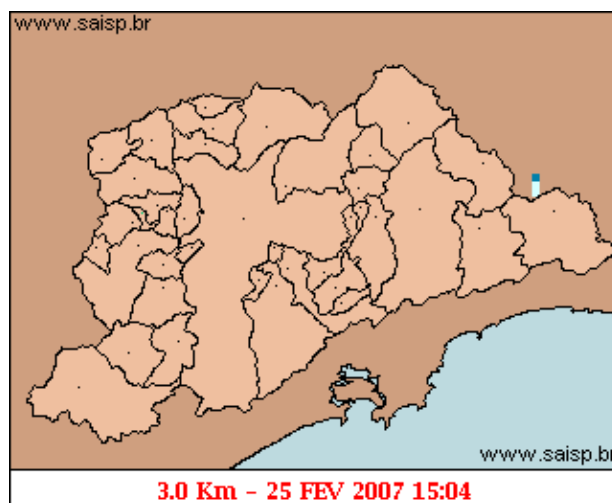
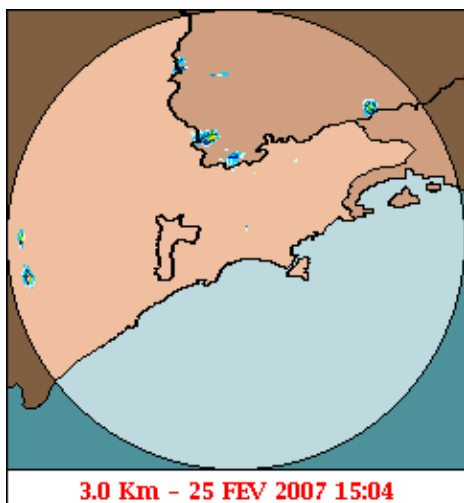
DAEE/FCTH

A chuva teve início às 15:04 (GMT) do dia 25/02, passou por um horário de pico às 19:49 (GMT) do dia 25/02 e terminou às 05:19 (GMT) do dia 26/02.

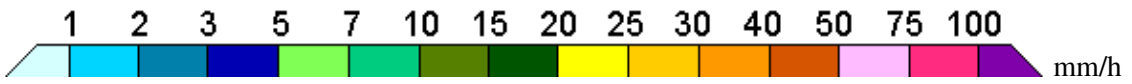
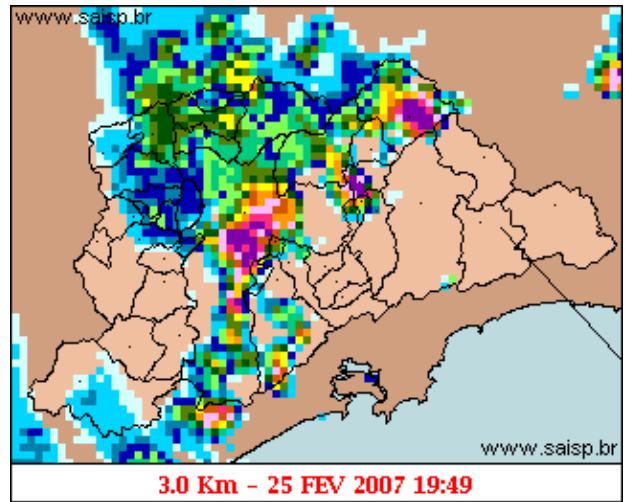
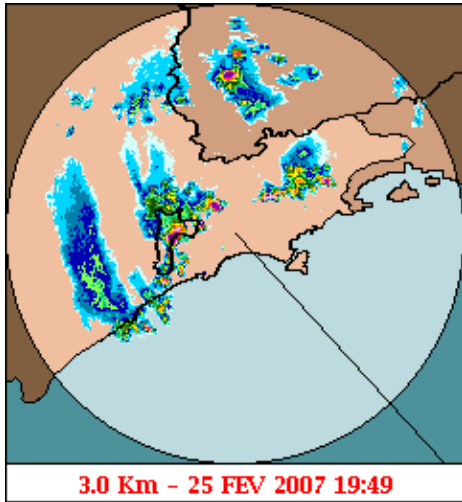
A chuva acumulada nos postos da Rede Telemétrica do Alto Tietê e Cubatão variou entre 0,0 e 58,00 milímetros (Posto Prosperidade em São Caetano). Nos postos da Rede Telemétrica do Alto Tietê, o posto Aricanduva entrou em estado de EXTRAVASAMENTO e o posto Barragem Móvel entrou em estado de ATENÇÃO, ambos já retornaram ao estado normal de operação, os demais postos operaram em estado normal

O CGE/PMSP registrou 48 pontos críticos de alagamento, com destaque para o transbordamento do Rio Aricanduva na Zona Leste da Capital.

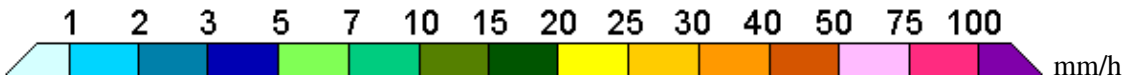
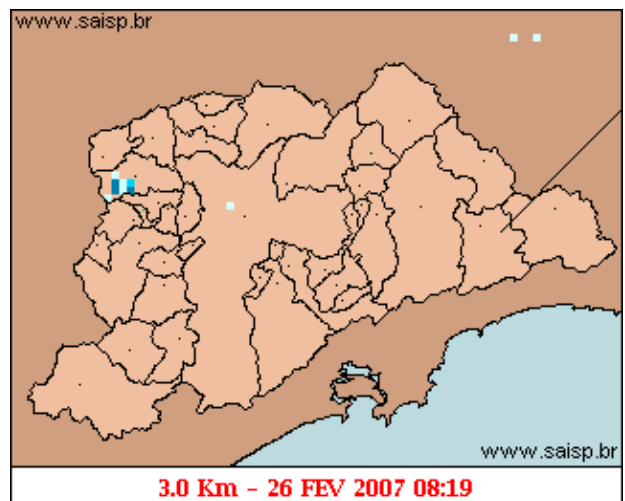
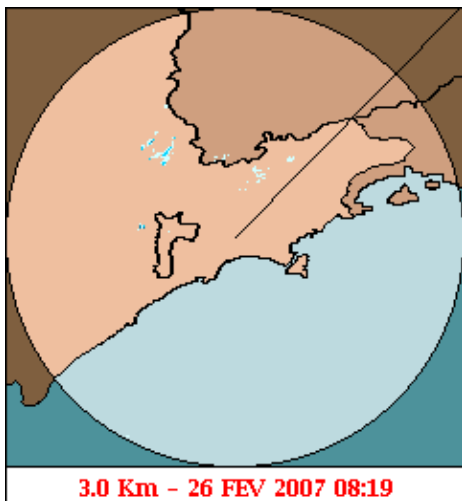
1. IMAGENS DO RADAR METEOROLÓGICO DE PONTE NOVA



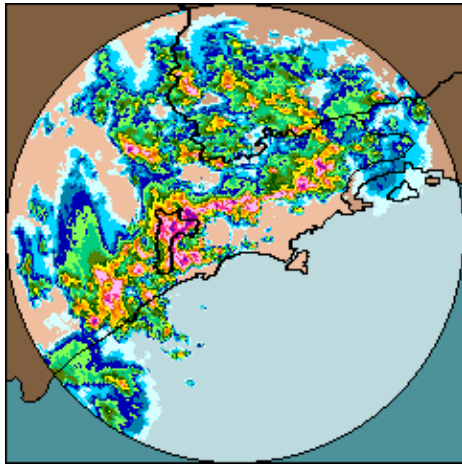
As imagens acima mostram o início da chuva sobre a área de cobertura do radar e sobre a Região Metropolitana de São Paulo (RMSP) respectivamente.



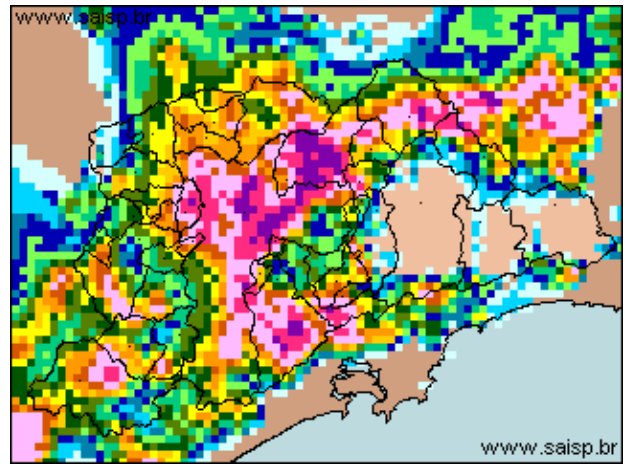
As imagens acima mostram o pico da chuva sobre a área de cobertura do radar e sobre a Região Metropolitana de São Paulo (RMSP) respectivamente.



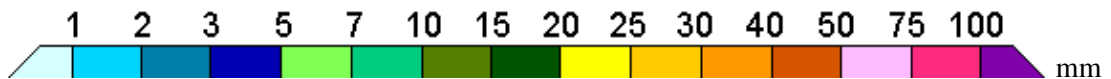
As imagens acima mostram o final da chuva sobre a área de cobertura do radar e sobre a Região Metropolitana de São Paulo (RMSP) respectivamente.



25/02/2007 15:00 - 26/02/2007 08:20



25/02/2007 15:00 - 26/02/2007 08:20



As imagens acima mostram o total de chuva acumulada sobre a área de cobertura do radar e sobre a Região Metropolitana de São Paulo (RMSP) respectivamente.

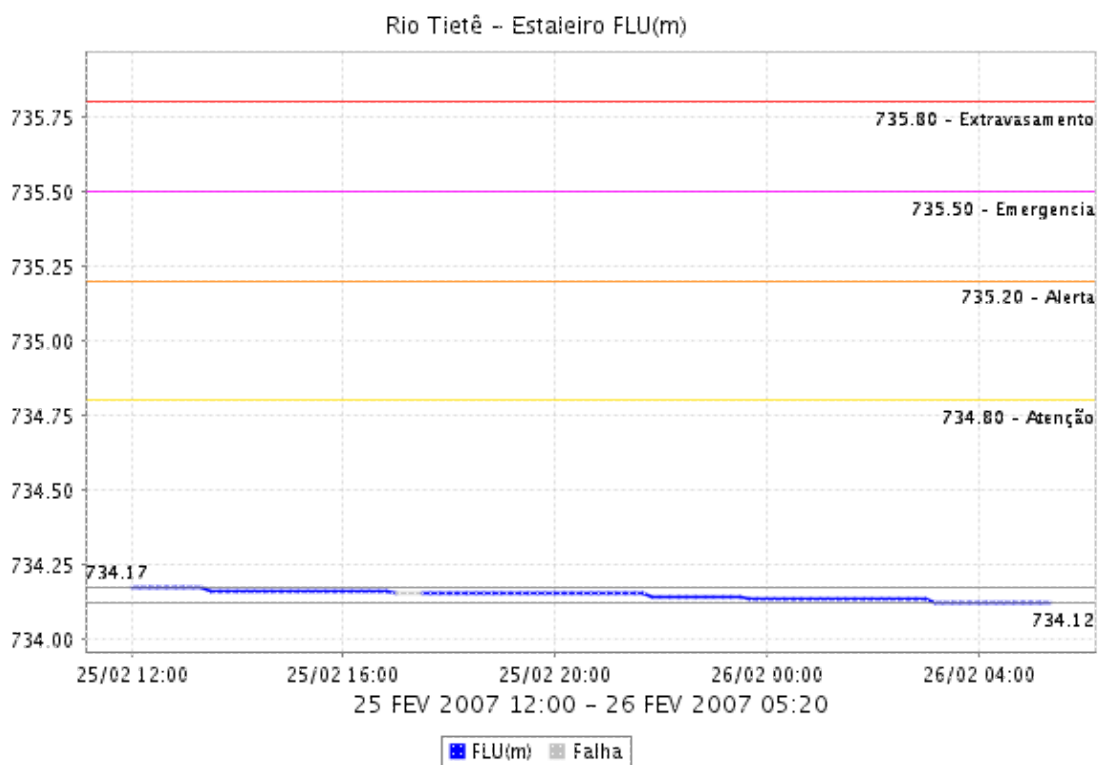
2. REDE TELEMÉTRICA DE PLUVIOMETRIA

Acumulada entre 25/02/2007 15:00 e 26/02/2007 08:20			
Posto	mm	Rede	Bacia
Rio Tietê em São Miguel	0.000	Alto Tietê	Alto Tiete
Rio Tietê na Barragem da Penha	9.500	Alto Tietê	Alto Tiete
Belenzinho	41.500	Alto Tietê	Alto Tiete
Limão	18.600	Alto Tietê	Alto Tiete
Barragem Móvel	41.200	Alto Tietê	Alto Tiete
Aricanduva	31.300	Alto Tietê	Alto Tiete
Riacho Grande	8.900	Alto Tietê	Alto Tiete
Rudge Ramos	3.100	Alto Tietê	Alto Tiete
Ribeirão dos Meninos	48.400	Alto Tietê	Alto Tiete
Oratório	0.000	Alto Tietê	Alto Tiete
Vila Mariana	29.700	Alto Tietê	Alto Tiete
COMGAS(Mooca)	0.000	Alto Tietê	Alto Tiete
Bom Retiro	35.200	Alto Tietê	Alto Tiete
RADAR	0.000	Alto Tietê	Alto Tiete
Cabuçu de Baixo	24.300	Alto Tietê	Alto Tiete
Aricanduva(Foz)	15.100	Alto Tietê	Alto Tiete
Rio Tietê na Barragem de Ponte Nova	0.000	Alto Tietê	Alto Tiete
Rio Tietê - Estaleiro	0.000	Alto Tietê	Alto Tiete
Barragem Jundiá	0.000	Alto Tietê	Alto Tiete
Imigrantes(FEI)	3.800	Alto Tietê	Alto Tiete
Prosperidade	55.500	Alto Tietê	Alto Tiete

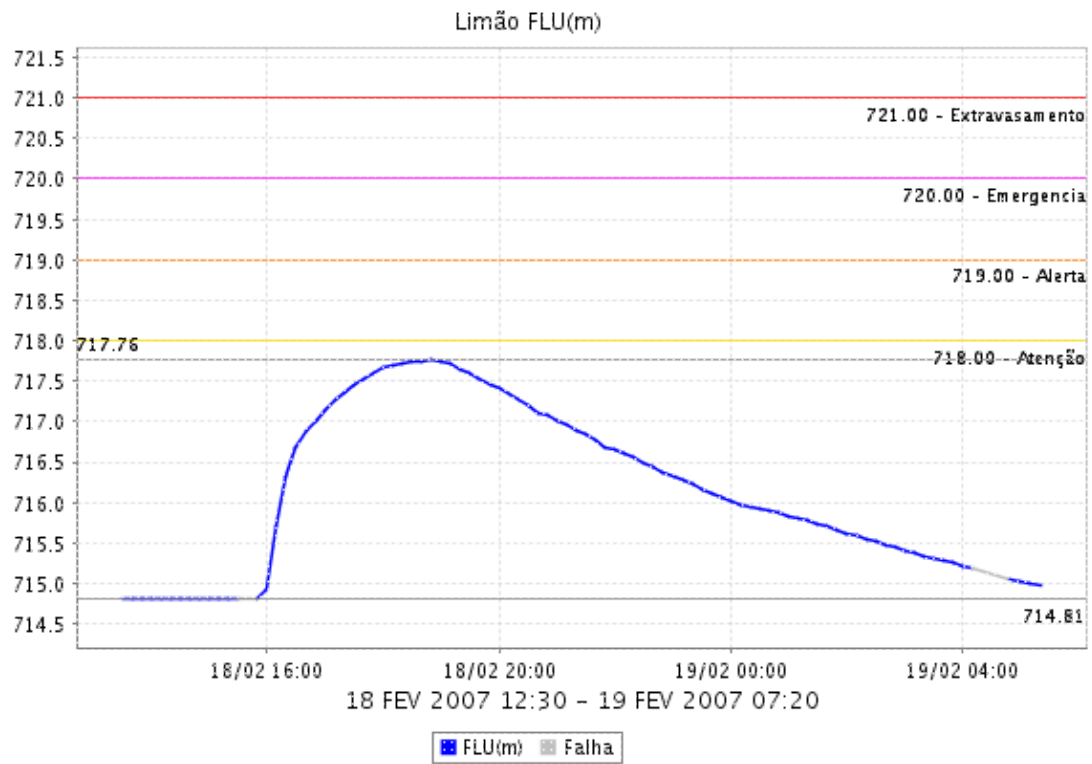
Casa 8	3.400	Cubatão	Alto Tiete
Portão 40	33.400	Cubatão	Alto Tiete
Cubatão	0.000	Cubatão	Baixada Santista
Cota 400	0.000	Cubatão	Baixada Santista
Paranapiacaba	13.000	Cubatão	Baixada Santista

3. REDE TELEMÉTRICA DE FLUVIOMETRIA

ESTALEIRO

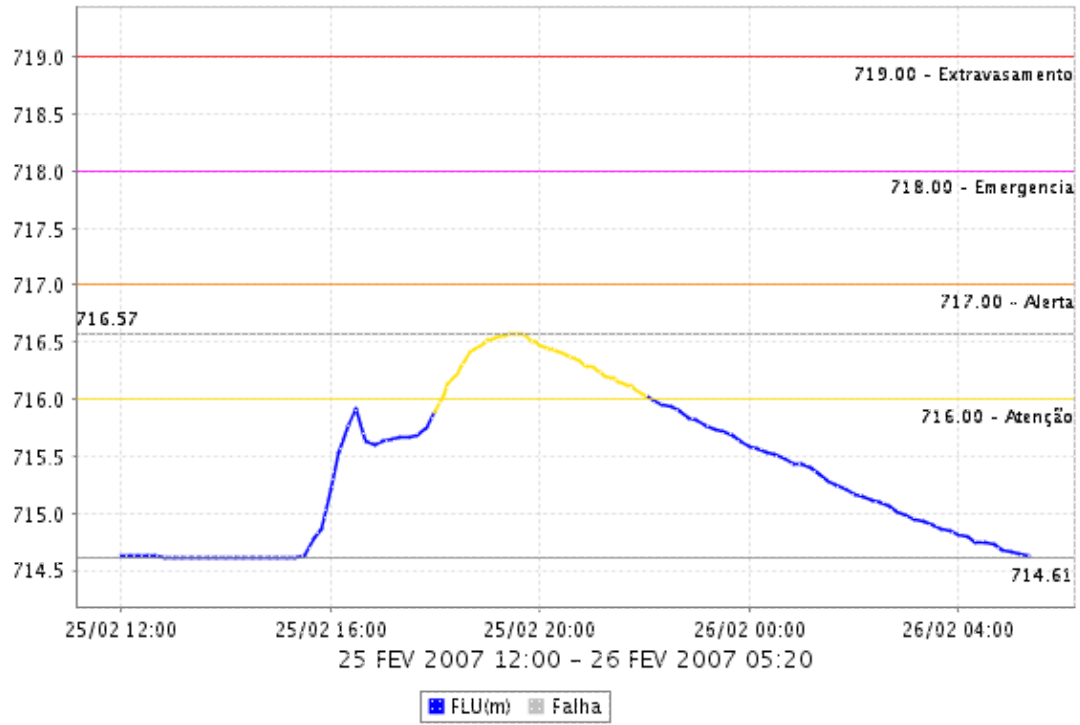


LIMÃO

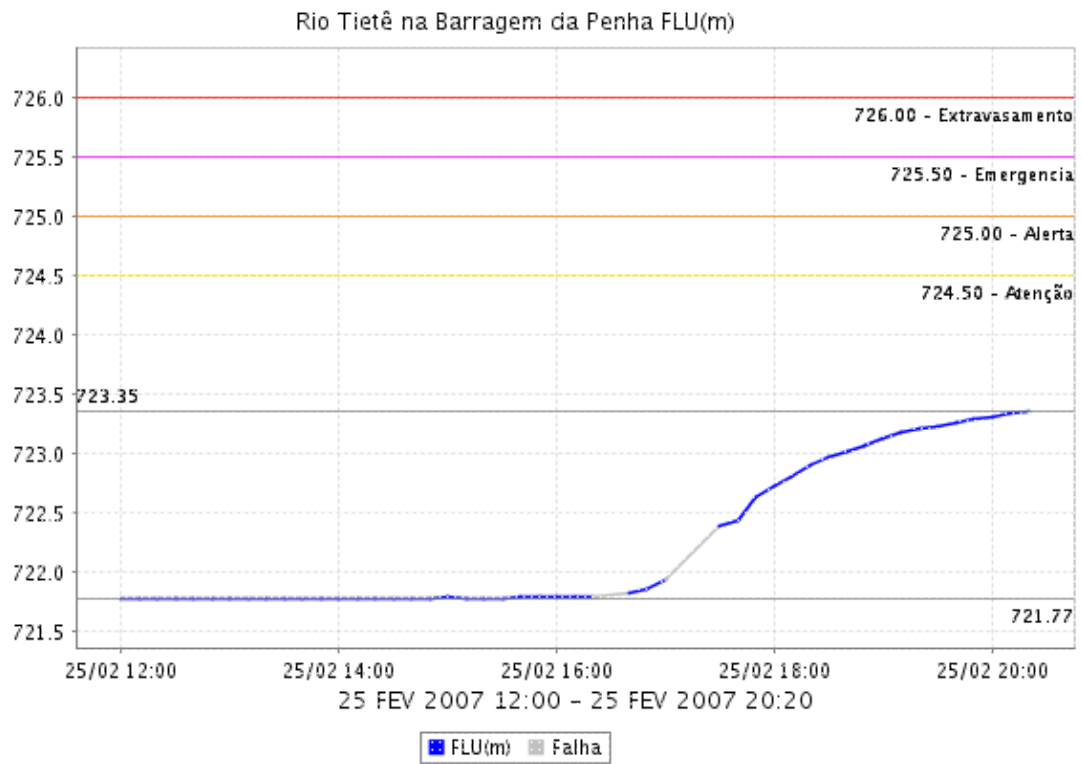


BARRAGEM MÓVEL

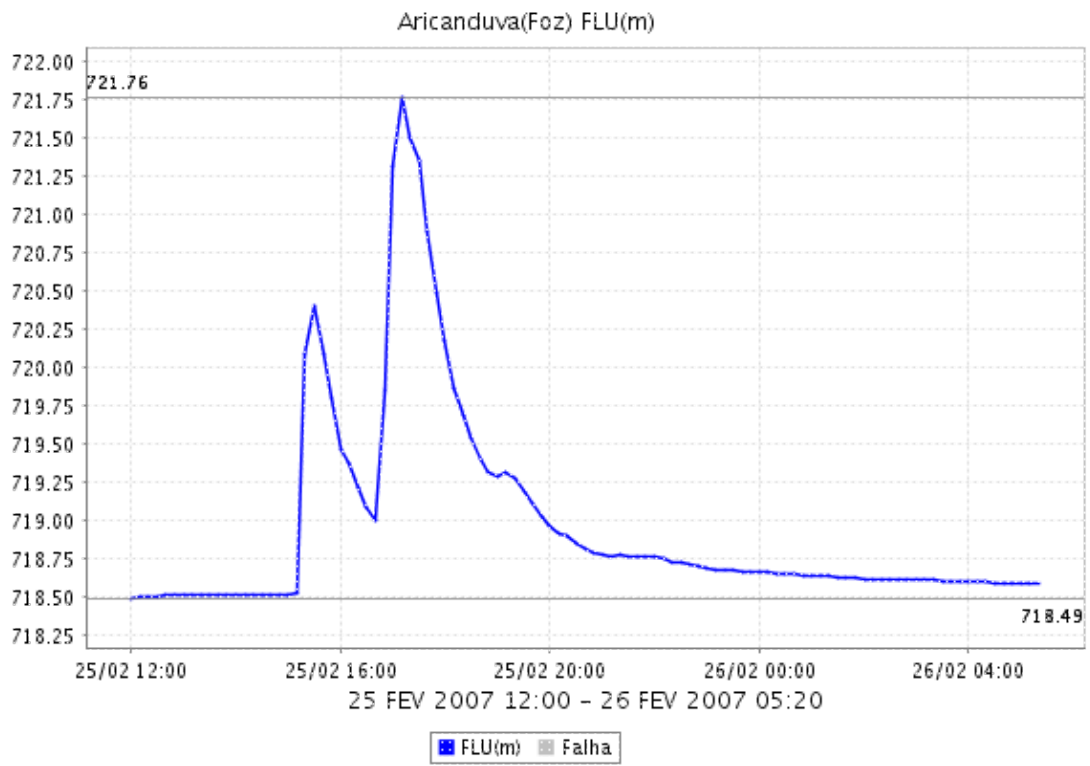
Barragem Móvel FLU(m)



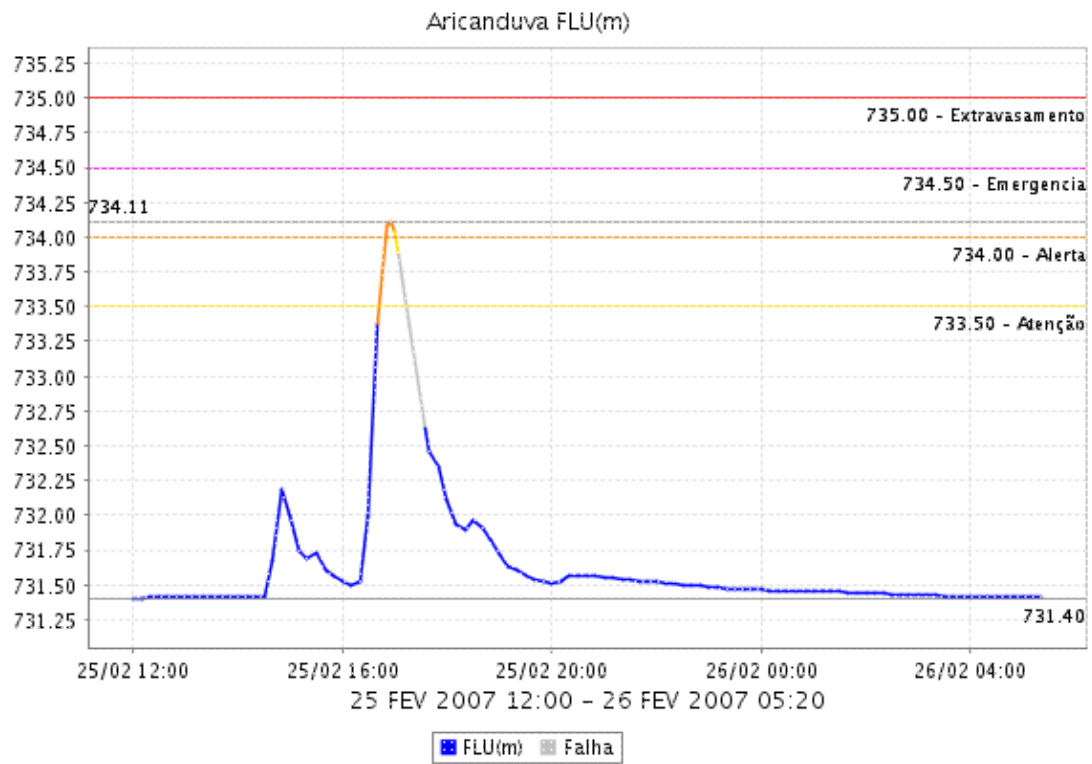
BARRAGEM DA PENHA



ARICANDUVA FOZ

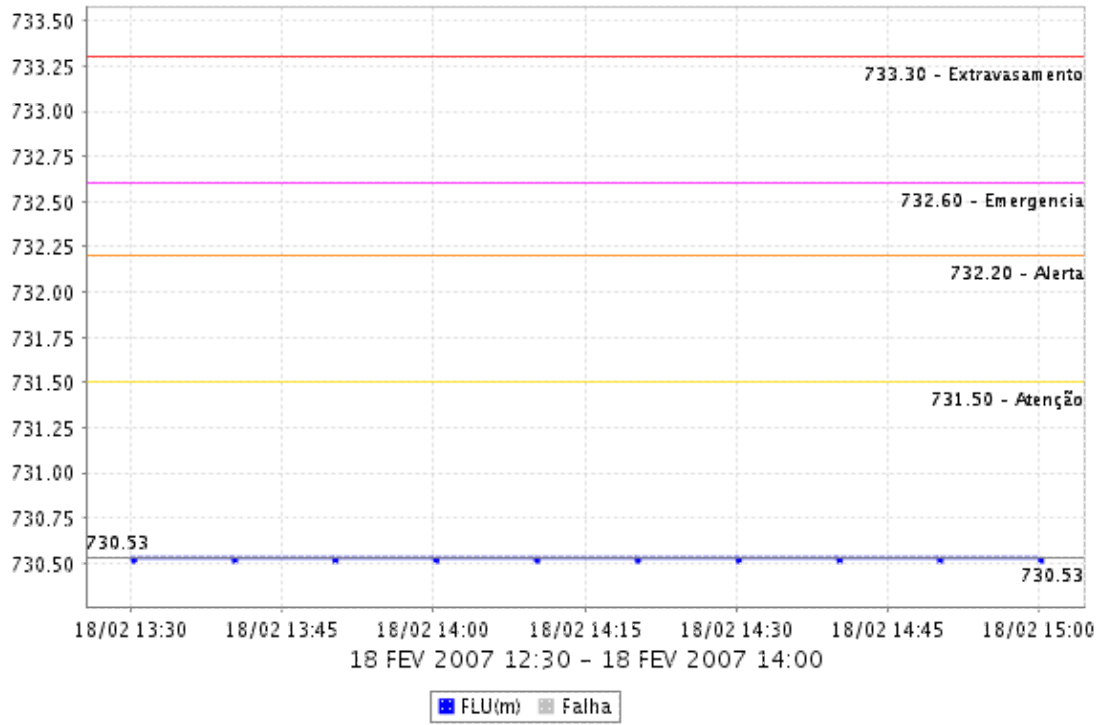


ARICANDUVA

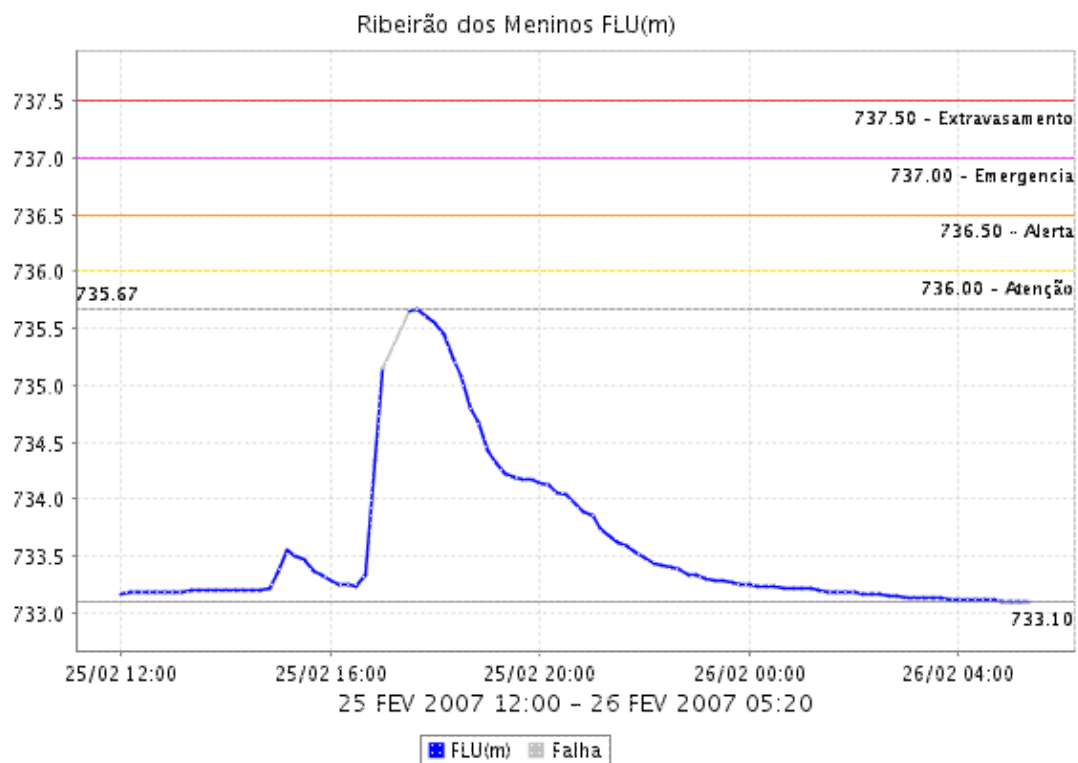


PIRAJUÇARA

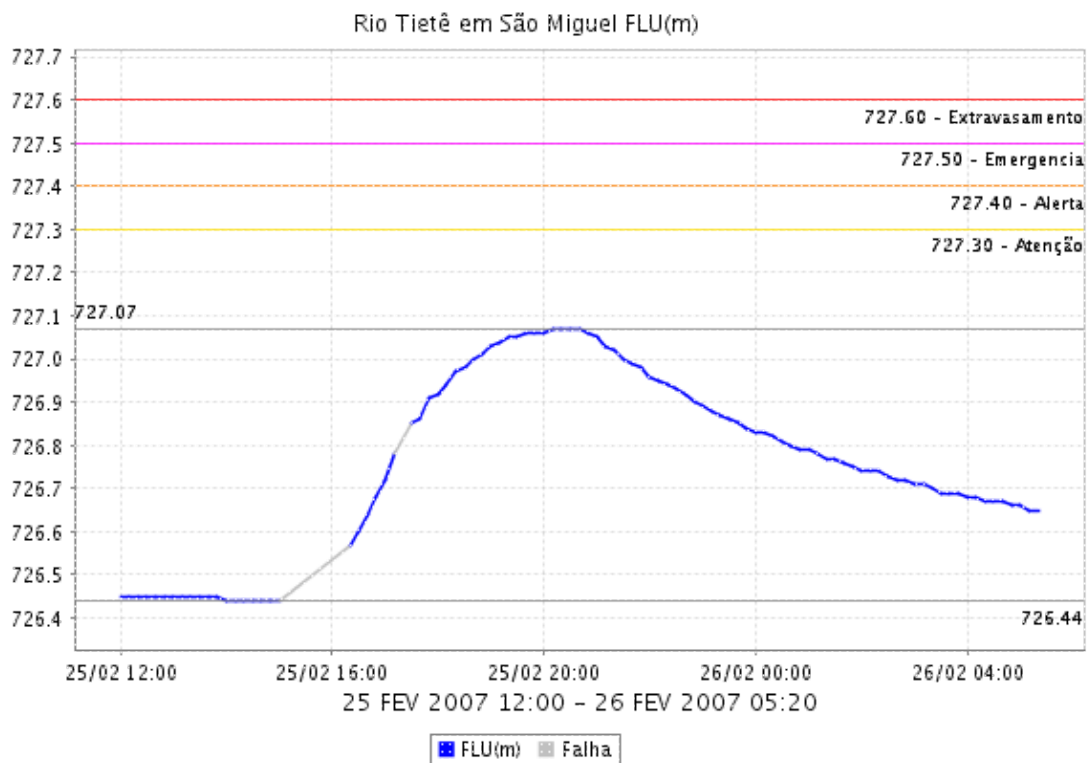
Pirajuçara FLU(m)



RIBEIRÃO DOS MENINOS



SÃO MIGUEL







4. ANÁLISE SINÓTICA



A imagem de satélite no canal do infravermelho, mostra as temperaturas de brilho, quanto mais fria a temperatura, mais alto se encontra o topo das núvens, consequentemente, maior é a estrutura vertical do sistema.

5. PREVISÃO PARA OS PRÓXIMOS DIAS

Previsão para 3 dias - Sao Paulo

	Quarta, 21-02	Quinta, 22-02	Sexta, 23-02
Madrugada	 Nublado Chuva: 0mm Atmosfera: Instável Tempestade: Nenhum	 Poucas nuvens Chuva: 0mm Atmosfera: Estável Tempestade: Nenhum	 Poucas nuvens Chuva: 0mm Atmosfera: Estável Tempestade: Nenhum
Manhã	 Nublado Chuva: 0mm Atmosfera: Instável Tempestade: Nenhum	 Nublado Chuva: 0mm Atmosfera: Estável Tempestade: Nenhum	 Poucas nuvens Chuva: 0mm Atmosfera: Estável Tempestade: Nenhum
Tarde	 Poucas nuvens Chuva: 0mm Atmosfera: Instável Tempestade: Nenhum	 Chuva Rápida Chuva: 4mm Atmosfera: Instável Tempestade: Nenhum	 Pancada de chuva Chuva: 10mm Atmosfera: Instável Tempestade: Nenhum
Noite	 Poucas nuvens Chuva: 0mm Atmosfera: Instável Tempestade: Nenhum	 Nublado Chuva: 0mm Atmosfera: Instável Tempestade: Nenhum	 Pancada de chuva Chuva: 10mm Atmosfera: Instável Tempestade: Nenhum
	Temperatura: 20°C / 31°C	Temperatura: 19°C / 30°C	Temperatura: 19°C / 30°C
	Vento: ENE-8km/h	Vento: S-4km/h	Vento: NE-7km/h
	Chuva total: 0mm	Chuva total: 4mm	Chuva total: 10mm

6. PONTOS DE ALAGAMENTO DA CENTRAL DE GERENCIAMENTO EMERGÊNCIAIS(CGE/PMSP)

25 de fevereiro

Local: AV. ZAKI NARCHI Subp: ST
Referência: R. URUPIARA
Sentido: C/B
Início às 15:15 / fim às 17:16
Observação: TRANSITAVEL

INATIVO Local: AV. TIRADENTES Subp: SE
Referência: AV. DO ESTADO
Sentido: AER/SANT
Início às 15:38 / fim às 20:42
Observação: INTRANSITAVEL

INATIVO Local: PCA FRANKLIN ROOSEVELT Subp: SE
Referência: LIGACAO LESTE-OESTE
Sentido: AMBOS
Início às 15:21 / fim às 20:43
Observação: TRANSITAVEL

INATIVO Local: PCA PANAMERICANA Subp: PI
Referência: AV PEDROSO DE MORAES
Sentido: PI/LAPA
Início às 15:45 / fim às 17:14
Observação: TRANSITAVEL

INATIVO Local: AV ALCANTARA MACHADO Subp: MO
Referência: ACESSO AO VD GUADALAJARA
Sentido: AMBOS
Início às 15:48 / fim às 16:11
Observação: INTRANSITAVEL

INATIVO Local: MARGINAL TIETE Subp: LA
Referência: 50m ANTES DA PTE DOS REMEDIOS
Sentido: CB/AS
Início às 15:50 / fim às 18:34
Observação: TRANSITAVEL

INATIVO Local: R.ALFREDO GUEDES Subp: ST
Referência: R.VOLUNTÁRIOS DA PÁTRIA
Sentido: AMBOS
Início às 15:32 / fim às 17:18
Observação: TRANSITAVEL

INATIVO Local: R.ALFREDO GUEDES Subp: ST
Referência: ALTURA DO N°113
Sentido: C/B
Início às 15:27 / fim às 15:56
Observação: INTRANSITAVEL

INATIVO Local: MARGINAL TIETE Subp: LA
Referência: 50m ANTES DA PTE ATILIO FONTANA
Sentido: CB/AS
Início às 15:58 / fim às 17:44
Observação: TRANSITAVEL

INATIVO Local: R TURIASSU Subp:
Referência: PCA MARREY JR
Sentido: UNICO
Início às 16:10 / fim às 17:19
Observação: INTRANSITAVEL

INATIVO Local: R CAVOA Subp:
Referência: AV. MARECHAL TITO
Sentido: B/C
Início às 16:16 / fim às 18:07
Observação: INTRANSITAVEL

INATIVO Local: AV. PROF. FRANCISCO MORATO Subp:
Referência: AV. DOS TRÊS PODERES
Sentido: AMBOS
Início às 16:18 / fim às 17:57
Observação: INTRANSITAVEL

INATIVO Local: AV. MORUMBI Subp:
Referência: AV. CMT ADIBO ARES
Sentido: MARG./PALÁCIO
Início às 16:20 / fim às 21:17
Observação: INTRANSITAVEL

INATIVO Local: AV. GENERAL EDGAR FACÓ Subp:

Referência: AV. PAULA FERREIRA
Sentido: AMBOS
Início às 16:28 / fim às 17:12
Observação: INTRANSITAVEL

INATIVO Local: R RICARDO CAVATTON Subp:
Referência: R HUGO DANTOLA
Sentido: AMBOS
Início às 16:30 / fim às 19:43
Observação: INTRANSITAVEL

INATIVO Local: TÚNEL MAX FEFFER Subp:
Referência: 300M ANTES DO DESEMBOQUE
Sentido: C/B
Início às 16:31 / fim às 19:54
Observação: TRANSITAVEL

INATIVO Local: AV. ERMANO MARCHETTI Subp:
Referência: R RICARDO CAVATTON
Sentido: C/B
Início às 16:32 / fim às 19:24
Observação: TRANSITAVEL

INATIVO Local: AV. VALDEMAR FERREIRA Subp:
Referência: R ROMÃO GOMES
Sentido: ÚNICO
Início às 16:18 / fim às 18:51
Observação: INTRANSITAVEL

INATIVO Local: R COMENDADOR JOAQUIM MONTEIRO Subp:
Referência:
Sentido: ÚNICO
Início às 16:37 / fim às 17:20
Observação: INTRANSITAVEL

INATIVO Local: AV. MARQUÊS DE SÃO VICENTE Subp:
Referência: PRAÇA JOSÉ VIEIRA DE MESQUITA
Sentido: AMBOS
Início às 16:53 / fim às 17:44
Observação: INTRANSITAVEL

INATIVO Local: MARGINAL TIETÊ Subp:
Referência: 400M ANTES DA PONTE DO PIQUERI
Sentido: AS/CB
Início às 17:01 / fim às 20:00
Observação: INTRANSITAVEL

INATIVO Local: AV. PROF. ASCENDINO REIS Subp:
Referência: VD. ONZE DE JUNHO
Sentido: AMBOS
Início às 17:04 / fim às 19:26
Observação: INTRANSITAVEL

INATIVO Local: AV. GENERAL ATALIBA LEONEL Subp:
Referência: VD. CRUZEIRO DO SUL - PISTA LOCAL
Sentido: AMBOS
Início às 16:11 / fim às 17:16
Observação: TRANSITAVEL

INATIVO Local: AV. PROF. ABRAAO DE MORES Subp:
Referência: PCA LEONOR KAUPA - PISTA LOCAL
Sentido: AMBOS

Início às 17:19 / fim às 18:32
Observação: INTRANSITAVEL

INATIVO Local: MARGINAL TIETE - PISTA EXPRESSA Subp:
Referência: 400m ANTES DA PTE DO LIMAO
Sentido: CB/AS
Início às 17:24 / fim às 18:16
Observação: TRANSITAVEL

INATIVO Local: R. DO GRITO Subp:
Referência: AV. DAS JUNTAS PROVISORIAS
Sentido: AMBOS
Início às 17:24 / fim às 18:57
Observação: TRANSITAVEL

INATIVO Local: MARGINAL TIETE - PISTA LOCAL Subp:
Referência: PTE DA VILA GUILHERME
Sentido: AS/CB
Início às 17:25 / fim às 19:22
Observação: TRANSITAVEL

INATIVO Local: AV. IBIRAPUERA Subp:
Referência: AV. JANDIRA
Sentido: B/C
Início às 17:30 / fim às 17:45
Observação: TRANSITAVEL

INATIVO Local: AV. PRESIDENTE WILSON Subp:
Referência: RUA PALMARES
Sentido: AMBOS
Início às 17:41 / fim às 18:40
Observação: INTRANSITAVEL

INATIVO Local: AV. DR FRANCISCO MESQUITA Subp:
Referência: VD. GRANDE SAO PAULO
Sentido: AMBOS
Início às 17:53 / fim às 18:10
Observação: INTRANSITAVEL

INATIVO Local: AV. ARICANDUVA Subp:
Referência: RUA ADUSTINA
Sentido: AMBOS
Início às 18:07 / fim às 20:43
Observação: TRANSITAVEL

INATIVO Local: R. CORONEL ANTONIO DE CARVALHO Subp:
Referência: R. URUPIARA
Sentido: IMIG/ANCH
Início às 15:30 / fim às 17:04
Observação: INTRANSITAVEL

INATIVO Local: AL. DAS ROSEIRAS Subp:
Referência: ALTURA DO N° 41
Sentido: AMBOS
Início às 17:53 / fim às 19:26
Observação: INTRANSITAVEL

INATIVO Local: CMPV MARIA MALUF Subp:
Referência: R. NS DA SAUDE
Sentido: AMBOS
Início às 17:09 / fim às 17:00
Observação: INTRANSITAVEL

INATIVO Local: AV. ARICANDUVA Subp:
Referência: R. GANGES
Sentido: IMIG/ANCH
Início às 17:02 / fim às 17:18
Observação: TRANSITAVEL

INATIVO Local: R. TUMUCUMAQUE Subp:
Referência: ALTURA DO N° 134
Sentido: AMBOS
Início às 16:58 / fim às 17:18
Observação: INTRANSITAVEL

INATIVO Local: AV. RUBEM BERTA Subp:
Referência: CMPV JOAO JORGE SAAD
Sentido: IMIG/ANCH
Início às 16:55 / fim às 17:35
Observação: TRANSITAVEL

INATIVO Local: AV. NICOLAS BOER - PISTA LOCAL Subp:
Referência: AV. MARQUES DE SAO VICENTE
Sentido:
Início às 16:51 / fim às 18:38
Observação: INTRANSITAVEL

INATIVO Local: AV. OTAVIANO ALVES DE LIMA Subp:
Referência: PTE DO PIQUERI - PISTA LOCAL
Sentido: AYRTON/CAST
Início às 17:01 / fim às 20:01
Observação: INTRANSITAVEL

INATIVO Local: R. COSTEIRA Subp:
Referência: ALTURA DO N° 177
Sentido: AMBOS
Início às 17:00 / fim às 21:19
Observação: INTRANSITAVEL

INATIVO Local: R. ADUSTINA Subp:
Referência:
Sentido: AMBOS
Início às 16:58 / fim às 17:00
Observação: INTRANSITAVEL

INATIVO Local: AV. EMB MACEDO SOARES Subp:
Referência: PTE DO REMEDIO - PISTA LOCAL
Sentido: AMBOS
Início às 18:34 / fim às 19:34
Observação: TRANSITAVEL

INATIVO Local: AV. EMB MACEDO SOARES Subp:
Referência: PTE ATILIO FONTANA - PISTA LOCAL
Sentido: AMBOS
Início às 18:22 / fim às 19:22
Observação: TRANSITAVEL

INATIVO Local: AV. DR FRANCISCO MESQUITA Subp:
Referência: VILA GRANDE SAO PAULO
Sentido: IMIG/ANCH
Início às 18:05 / fim às 18:10
Observação: INTRANSITAVEL

INATIVO Local: R. DAS ROSEIRAS Subp:

Referência: ALT DO N° 41
Sentido: AMBOS
Início às 17:53 / fim às 18:10
Observação: INTRANSITAVEL

INATIVO Local: AV MORVAN DIAS DE FIGUEIREDO - PISTA LOCAL Subp:
Referência: PTE DA VILA GUILHERME
Sentido: AYRTON/CAST
Início às 17:25 / fim às 19:37
Observação: TRANSITAVEL

INATIVO Local: AV. OTAVIANO ALVES DE LIMA Subp:
Referência: PTE DO LIMAO
Sentido: CAST/AYRTON
Início às 17:24 / fim às 18:16
Observação: NAO INFORMADO

INATIVO Local: MARGINAL TIETE - PISTA LOCAL Subp:
Referência: AV ALEXANDRE COLARES
Sentido: AMBOS
Início às 15:50 / fim às 17:02
Observação: TRANSITAVEL

6. VEJA OS EVENTOS ANTERIORES

7. VERSÃO PARA IMPRESSÃO EM PDF