

**RELAT RIO DE EVENTO DE CHUVA - DE 18/02/2007 14:30(GMT) ATÉ 19/02/2007 09:20(GMT)
(-2h hora local)**

DAEE/FCTH

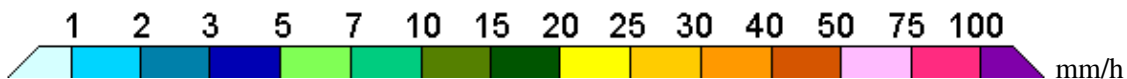
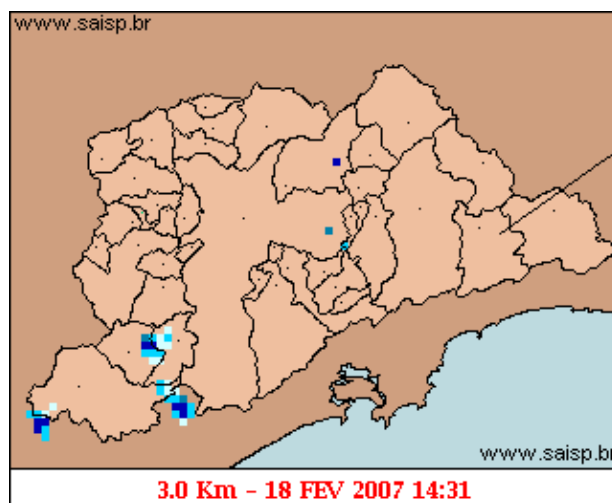
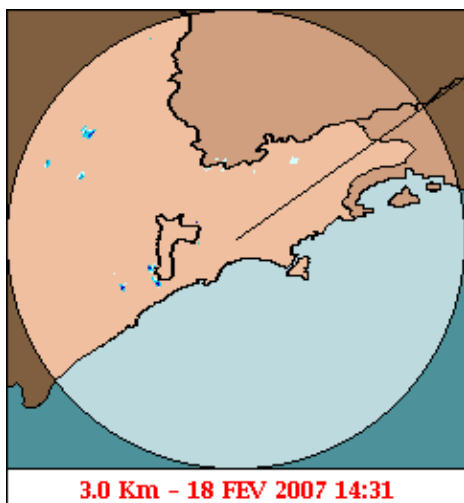
Uma região com circulação anticiclônica predomina sobre grande parte do sudeste, mantendo o céu aberto em todo o Estado de SP. Com a incidência direta de radiação sobre a superfície, o contraste térmico entre continente e oceano se intensifica e favorece a formação de circulações locais mais intensas. Neste caso, a circulação em questão foi a brisa marítima. Esta circulação promoveu a advecção de altos valores de umidade para uma região seca e com intensa energia para convecção (Vide CAPE de perfil atmosférico), e formou uma intensa linha de precipitação que avançou do Sudeste para nordeste da RMSP e causou chuvas intensas sobre toda a Capital.

A chuva teve início às 14:31 (GMT) do dia 18/02, passou por um horário de pico às 17:41 (GMT) do dia 18/02 e terminou às 09:16 (GMT) do dia 19/02.

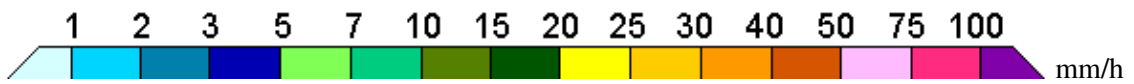
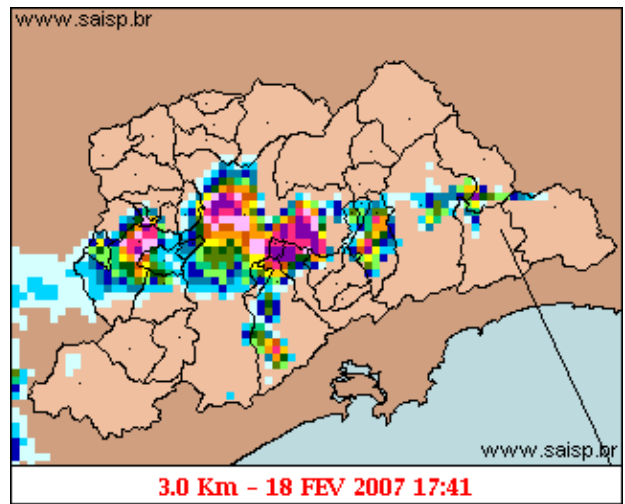
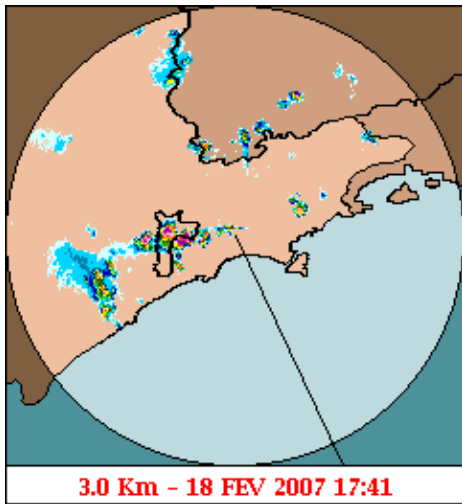
A chuva acumulada nos postos da Rede Telemétrica do Alto Tietê e Cubatão variou entre 0,0 e 58,40 milímetros (Posto Prosperidade em São Caetano). Nos postos da Rede Telemétrica do Alto Tietê, o posto Aricanduva entrou em estado de EXTRAVASAMENTO e o posto Barragem Móvel entrou em estado de ATENÇÃO, ambos já retornaram ao estado normal de operação, os demais postos operaram em estado normal

O CGE/PMSP registrou 18 pontos críticos de alagamento, com destaque para o transbordamento do Rio Aricanduva na Zona Leste da Capital.

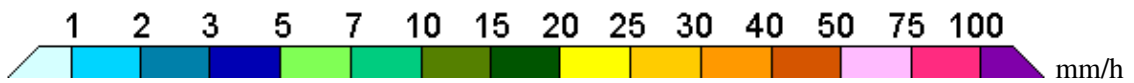
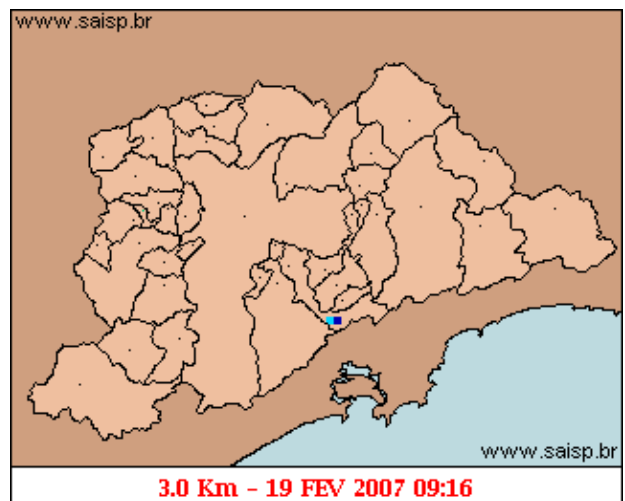
1. IMAGENS DO RADAR METEOROLÓGICO DE PONTE NOVA



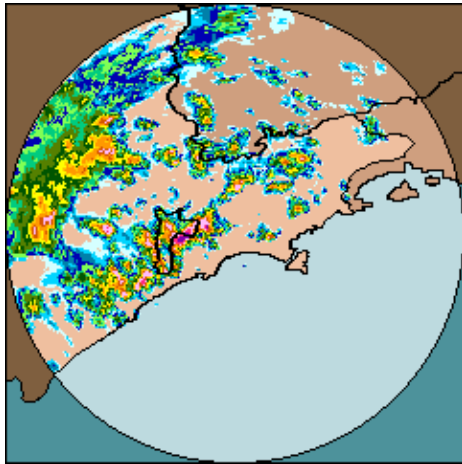
As imagens acima mostram o início da chuva sobre a área de cobertura do radar e sobre a Região Metropolitana de São Paulo (RMSP) respectivamente.



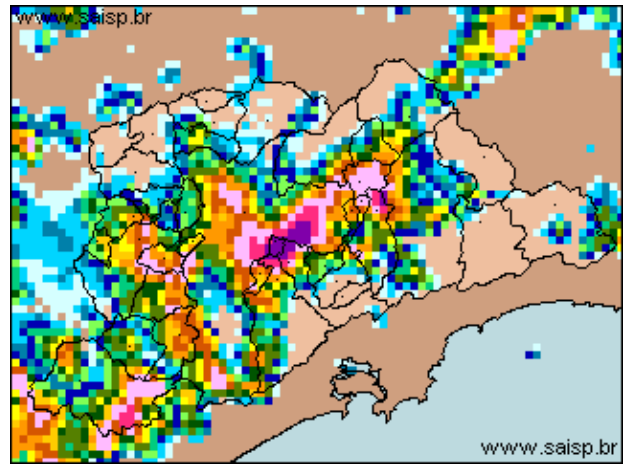
As imagens acima mostram o pico da chuva sobre a área de cobertura do radar e sobre a Região Metropolitana de São Paulo (RMSP) respectivamente.



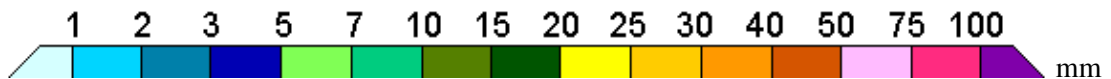
As imagens acima mostram o final da chuva sobre a área de cobertura do radar e sobre a Região Metropolitana de São Paulo (RMSP) respectivamente.



18/02/2007 14:30 - 19/02/2007 09:20



18/02/2007 14:30 - 19/02/2007 09:20



As imagens acima mostram o total de chuva acumulada sobre a área de cobertura do radar e sobre a Região Metropolitana de São Paulo (RMSP) respectivamente.

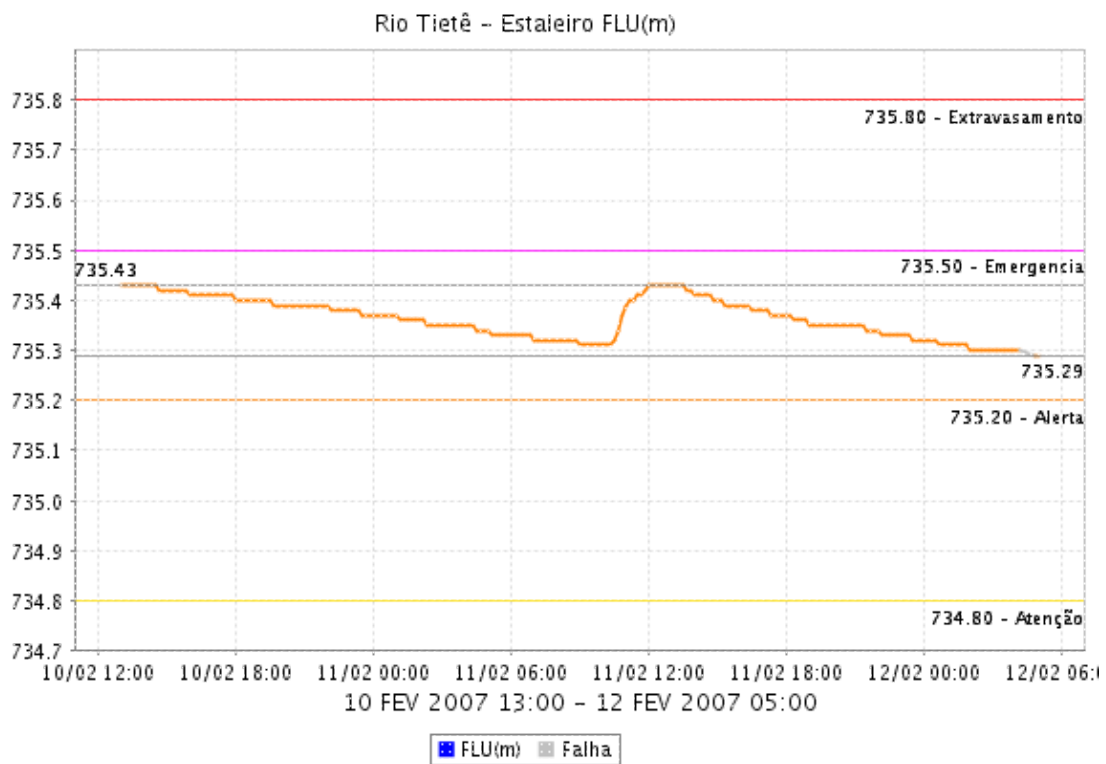
2. REDE TELEMÉTRICA DE PLUVIOMETRIA

Acumulada entre 18/02/2007 14:30 e 19/02/2007 09:20			
Posto	mm	Rede	Bacia
Rio Tietê em São Miguel	0.000	Alto Tietê	Alto Tiete
Rio Tietê na Barragem da Penha	0.300	Alto Tietê	Alto Tiete
Belenzinho	17.500	Alto Tietê	Alto Tiete
Limão	12.100	Alto Tietê	Alto Tiete
Barragem Móvel	0.400	Alto Tietê	Alto Tiete
Aricanduva	34.600	Alto Tietê	Alto Tiete
Riacho Grande	2.000	Alto Tietê	Alto Tiete
Rudge Ramos	35.600	Alto Tietê	Alto Tiete
Ribeirão dos Meninos	45.900	Alto Tietê	Alto Tiete
Oratório	16.700	Alto Tietê	Alto Tiete
Vila Mariana	26.500	Alto Tietê	Alto Tiete
COMGAS(Mooca)	0.500	Alto Tietê	Alto Tiete
Bom Retiro	25.800	Alto Tietê	Alto Tiete
Pirajuçara	0.000	Alto Tietê	Alto Tiete
Cabuçu de Baixo	41.200	Alto Tietê	Alto Tiete
Aricanduva(Foz)	2.500	Alto Tietê	Alto Tiete
Imigrantes(FEI)	2.500	Alto Tietê	Alto Tiete
Prosperidade	58.400	Alto Tietê	Alto Tiete
Casa 8	0.000	Cubatão	Alto Tiete
Portão 40	0.000	Cubatão	Alto Tiete
Cubatão	0.000	Cubatão	Baixada Santista

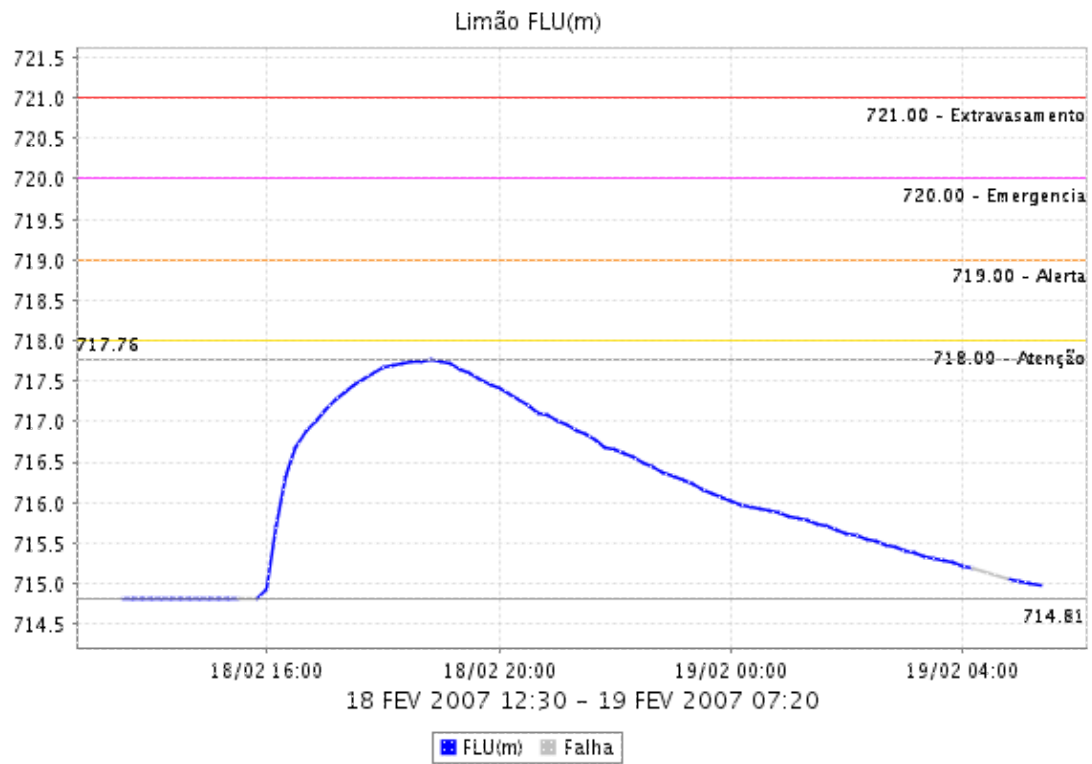
Cota 400	0.000	Cubatão	Baixada Santista
Paranapiacaba	0.000	Cubatão	Baixada Santista

3. REDE TELEMÉTRICA DE FLUVIOMETRIA

ESTALEIRO

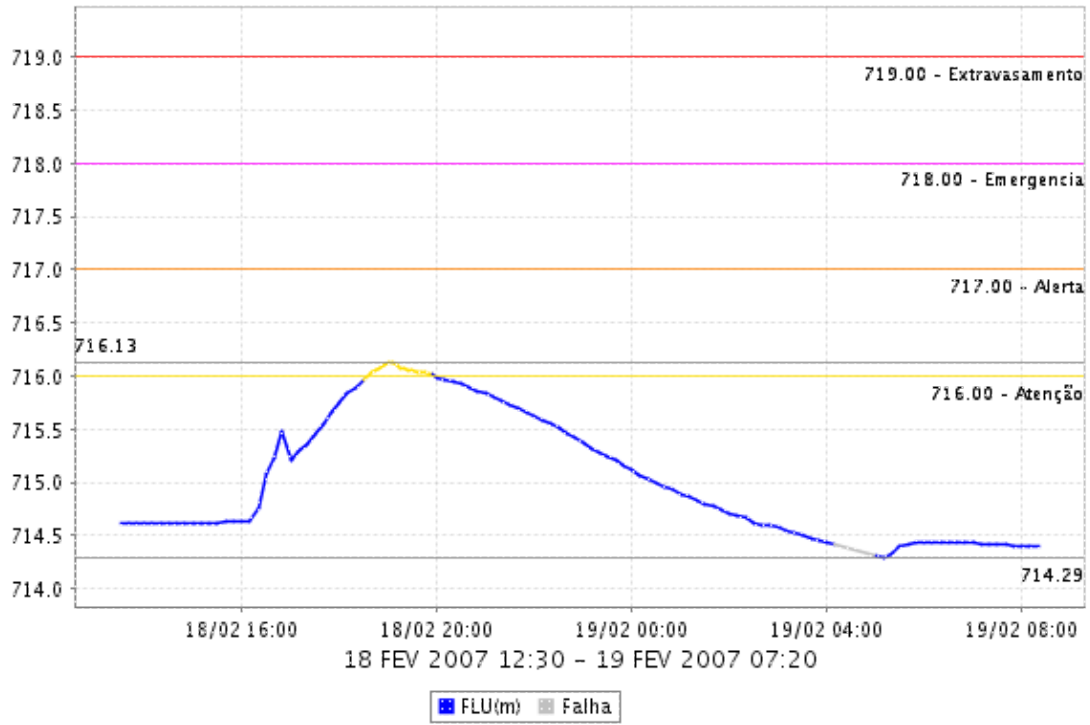


LIMÃO

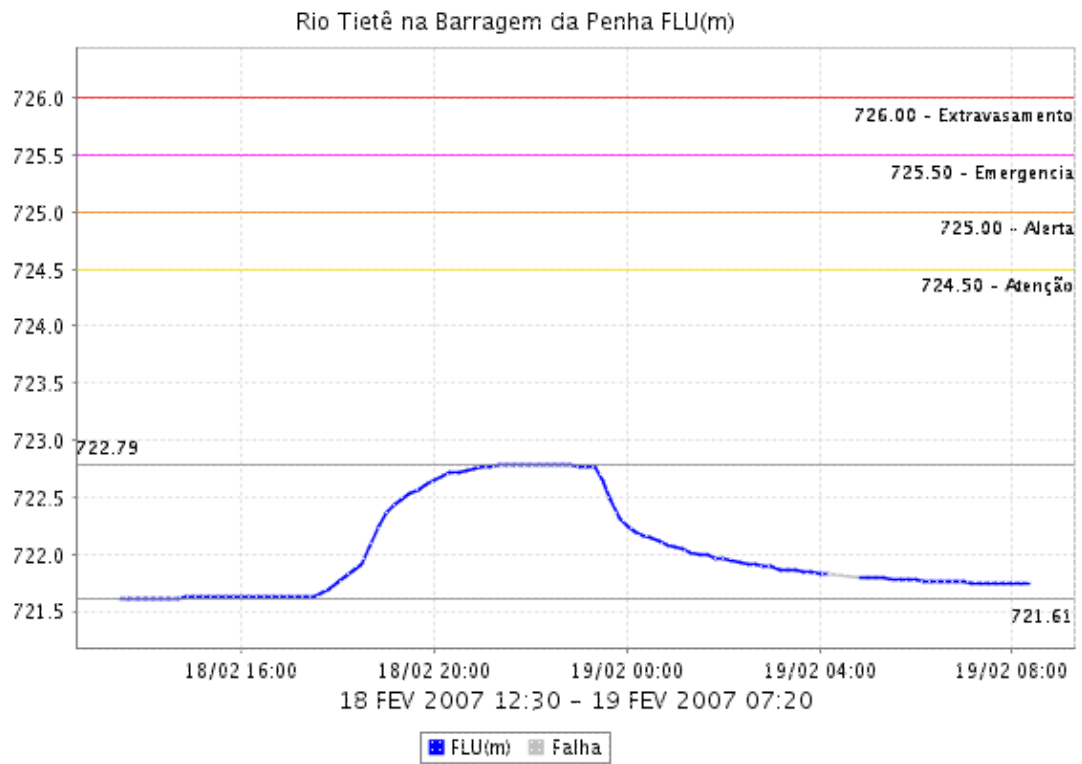


BARRAGEM MÓVEL

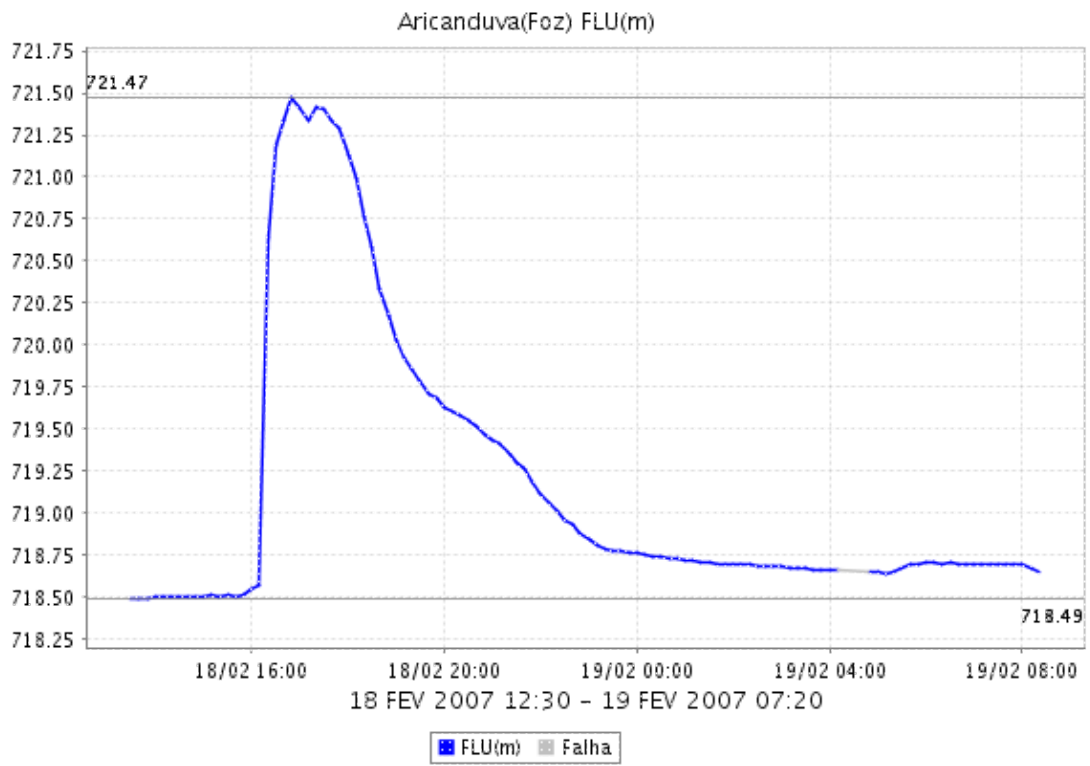
Barragem Móvel FLU(m)



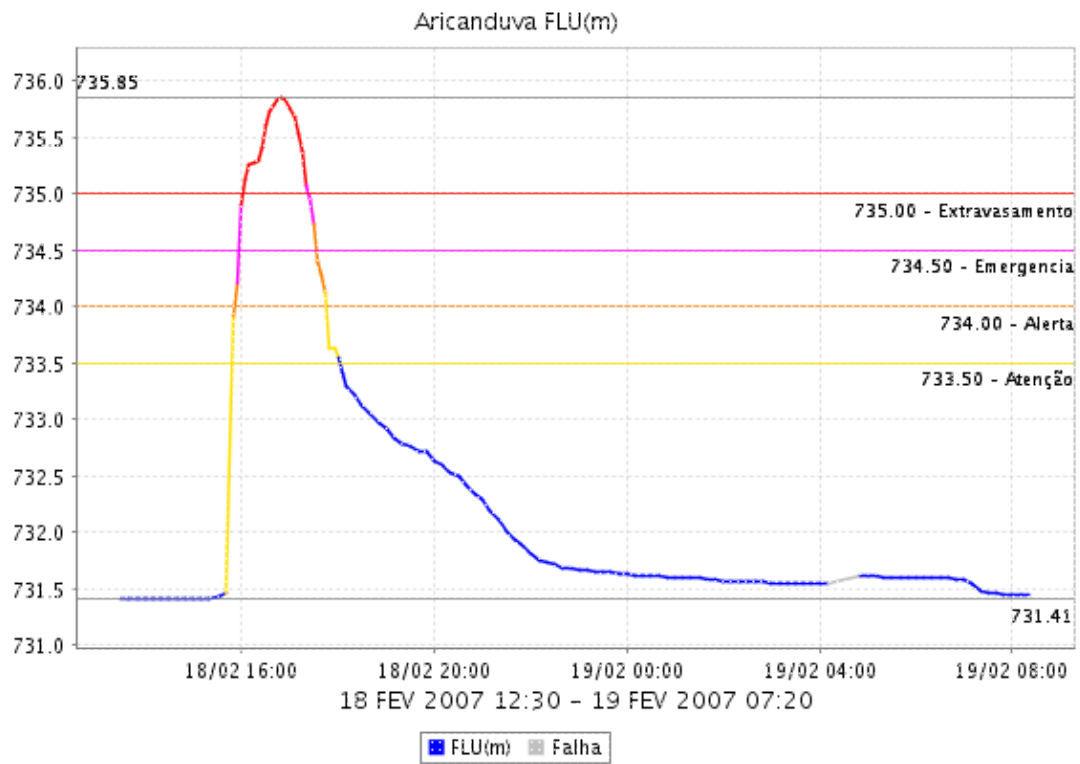
BARRAGEM DA PENHA



ARICANDUVA FOZ

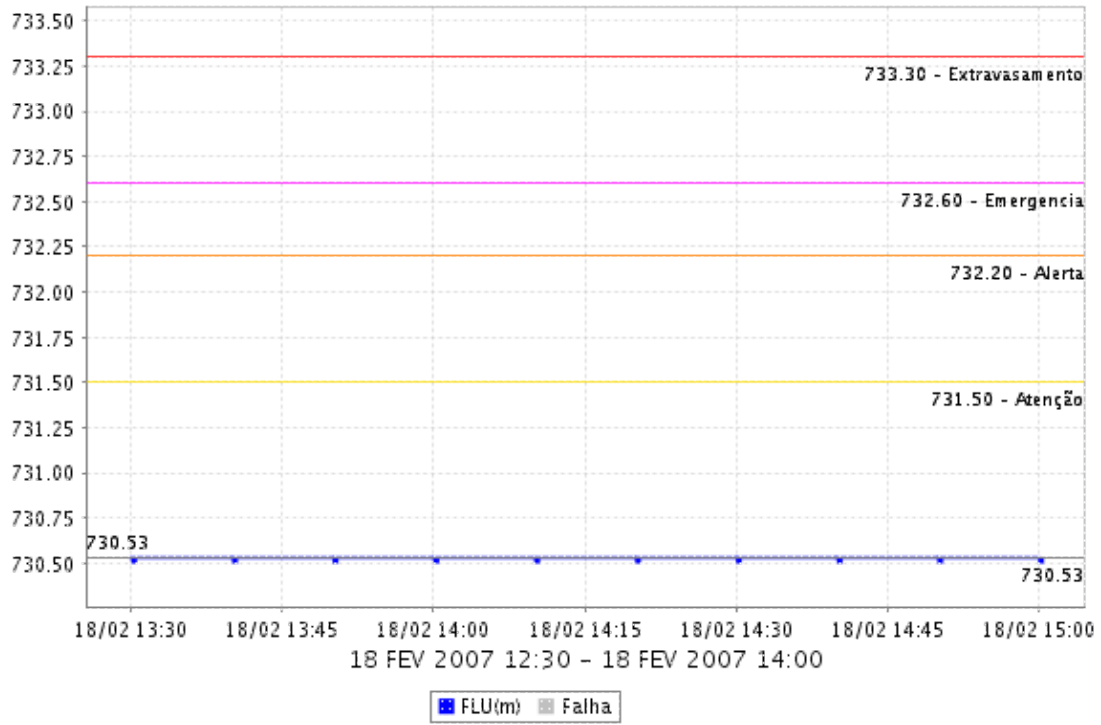


ARICANDUVA

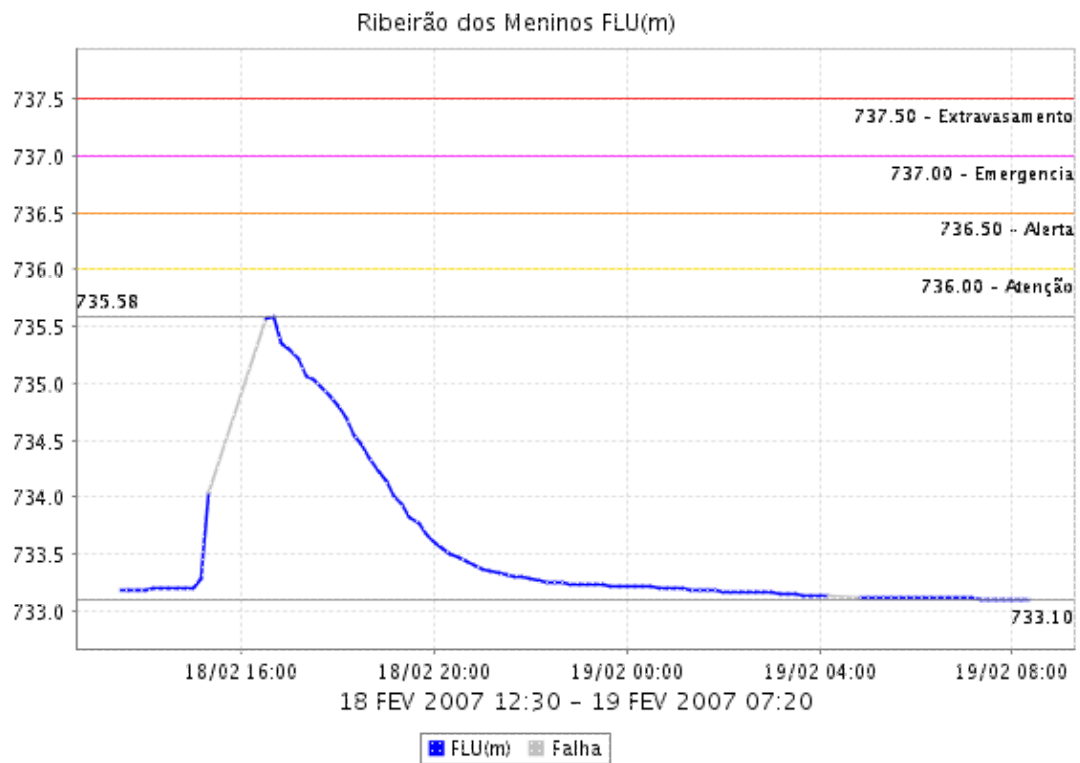


PIRAJUÇARA

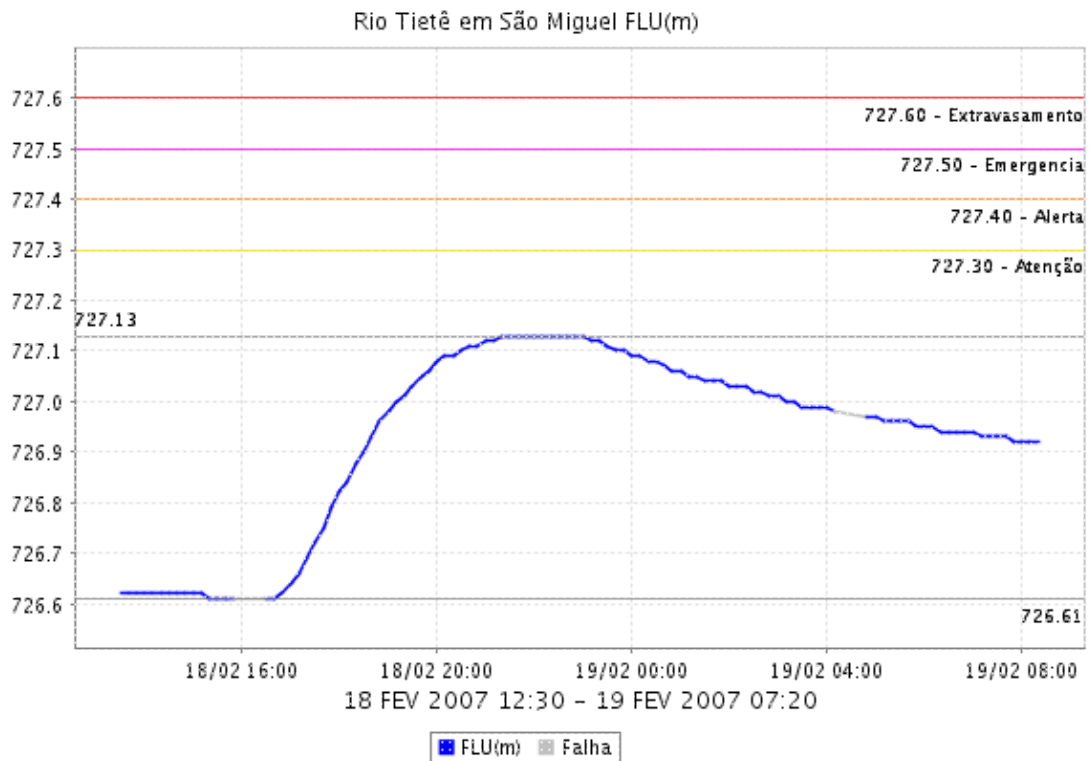
Pirajuçara FLU(m)



RIBEIRÃO DOS MENINOS



SÃO MIGUEL



4. ANÁLISE SINÓTICA



A imagem de satélite no canal do infravermelho, mostra as temperaturas de brilho, quanto mais fria a temperatura, mais alto se encontra o topo das núvens, consequentemente, maior é a estrutura vertical do sistema.

5. PREVISÃO PARA OS PRÓXIMOS DIAS

Previsão para 3 dias - Sao Paulo

	Domingo, 18-02	Segunda, 19-02	Terça, 20-02
Madrugada	 Poucas nuvens Chuva: 0mm Atmosfera: Instável Tempestade: Nenhum	 Encoberto Chuva: 0mm Atmosfera: Instável Tempestade: Atenção	 Nublado Chuva: 0mm Atmosfera: Instável Tempestade: Atenção
Manhã	 Poucas nuvens Chuva: 0mm Atmosfera: Instável Tempestade: Nenhum	 Poucas nuvens Chuva: 0mm Atmosfera: Alerta! Tempestade: Atenção	 Nublado Chuva: 0mm Atmosfera: Instável Tempestade: Atenção
Tarde	 Pancada de chuva Chuva: 4mm Atmosfera: Alerta! Tempestade: Atenção	 Pancada de chuva Chuva: 4mm Atmosfera: Alerta! Tempestade: Atenção	 Nublado Chuva: 0mm Atmosfera: Instável Tempestade: Atenção
Noite	 Chuvvas Chuva: 5mm Atmosfera: Alerta! Tempestade: Atenção	 Pancada de chuva Chuva: 4mm Atmosfera: Alerta! Tempestade: Atenção	 Nublado Chuva: 0mm Atmosfera: Instável Tempestade: Atenção
	Temperatura: 20°C / 30°C Vento: SE-11km/h Chuva total: 9mm	Temperatura: 19°C / 29°C Vento: NE-11km/h Chuva total: 8mm	Temperatura: 19°C / 28°C Vento: NE-11km/h Chuva total: 0mm

6. PONTOS DE ALAGAMENTO DA CENTRAL DE GERENCIAMENTO EMERGÊNCIAIS(CGE/PMSP)

18/02/2006

INATIVO Local: AV. D. PEDRO Subp:
Refercia: R. DO OUVIDOR PORTUGAL
Sentido: C/B
Inio 15:29 / fim 15:55
Observao: INTRANSITEL

INATIVO Local: AV. JUNTAS PROVISORIAS Subp:
Refercia: R. DOM LUCAS
Sentido: VP/IP
Inio 15:56 / fim 16:30
Observao: INTRANSITEL

INATIVO Local: AV. ALFERES DE MAGALHS Subp:
Refercia: AV. VOLUNTIOS DA PATRIA
Sentido: UNICO
Inio 16:06 / fim 17:00
Observao: TRANSITEL

INATIVO Local: AV. NOVE DE JULHO Subp:
Referencia: AV. CID. JARDIM
Sentido: C/B
Inio 15:44 / fim 19:12
Observao: TRANSITEL

INATIVO Local: AV. MANOEL DUTRA Subp:
Referencia: P 14 BIS
Sentido: C/B
Inio 15:47 / fim 16:10
Observao: INTRANSITEL

INATIVO Local: AV. CRUZEIRO DO SUL Subp:
Referencia: R. SANTA EULARIA
Sentido: AMBOS
Inio 15:47 / fim 17:00
Observao: TRANSITEL

INATIVO Local: R. DARZAN Subp:
Referencia: AV. CRUZEIRO DO SUL
Sentido: ST/IP
Inio 16:04 / fim 17:00
Observao: INTRANSITEL

INATIVO Local: AV. RADIAL LESTE Subp:
Referencia: VD. GUADALAJARA
Sentido: C/B
Inio 15:54 / fim 16:53
Observao: TRANSITEL

INATIVO Local: R. TEIXEIRA LEITE Subp:
Referencia: R. S PAULO
Sentido: AMBOS
Inio 16:02 / fim 17:31
Observao: INTRANSITEL

INATIVO Local: AV. RICARDO JAFET Subp:
Referencia: R. PAULO BREGARO
Sentido: SANTOS/SP
Inio 15:32 / fim 16:00
Observao: INTRANSITEL

ATIVO - inio 16:20 Local: AV. PRES. WILSON Subp:
Referencia: R. DOS PATRIOTAS
Sentido: C/B
Inio 16:20 / ainda ativo
Observao: TRANSITEL

ATIVO - inio 15:38 Local: AV. PROF LUIS INACIO ANHAIA MELLO Subp:
Referencia: R. MARIA DA FR
entido: SAPOPEMBA/VP
Inio 15:38 / ainda ativo
Observao: TRANSITEL

INATIVO Local: VD. JOSCOLASSUONO Subp:
Referencia: VD. GDE S PAULO
Sentido: UNICO
Inio 15:39 / fim 16:30
Observao: TRANSITEL

INATIVO Local: MARG. TIETSubp:

Referencia: PTE BANDEIRANTES
Sentido: AS/CB
Inio 16:10 / fim 17:16
Observao: TRANSITEL

ATIVO - inio 16:27 Local: AV. ARICANDUVA Subp:
Referencia: 100M ANTES AV. ITAQUERA
Sentido: S. MATEUS/ MARG. TIET
nio 16:27 / ainda ativo
Observao: INTRANSITEL (TRANSBORDAMENTO)

ATIVO - inio 16:27 Local: AV. ARICANDUVA Subp:
Referencia: 200M ANTES AV. ITAQUERA
Sentido: MARG. TIETS. MATEUS
Inio 16:27 / ainda ativo
Observao: INTRANSITEL (TRANSBORDAMENTO)

ATIVO - inio 16:55 Local: AV. ARICANDUVA Subp: AF
Referencia: R. BAQUIA
Sentido: MARG/SM
Inio 16:55 / ainda ativo
Observao: INTRANSITEL (TRANSBORDAMENTO)

INATIVO Local: TN. AYRTON SENNA Subp:
Referencia:
Sentido: UNICO
Inio 15:52 / fim 17:00
Observao: TRANSITEL

6. VEJA OS EVENTOS ANTERIORES

7. VERSÃO PARA IMPRESSÃO EM PDF