

**RELAT RIO DE EVENTO DE CHUVA - DE 10/02/2007 15:00(GMT) ATÉ 12/02/2007 07:00(GMT)
(-2h hora local)**

DAEE/FCTH

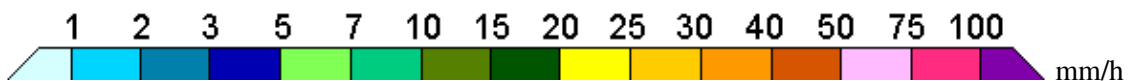
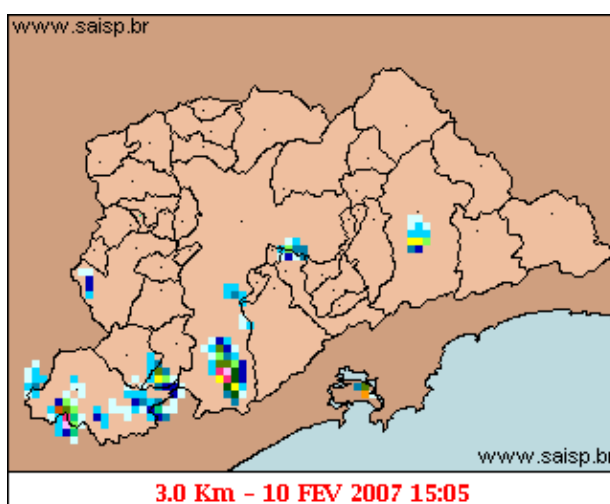
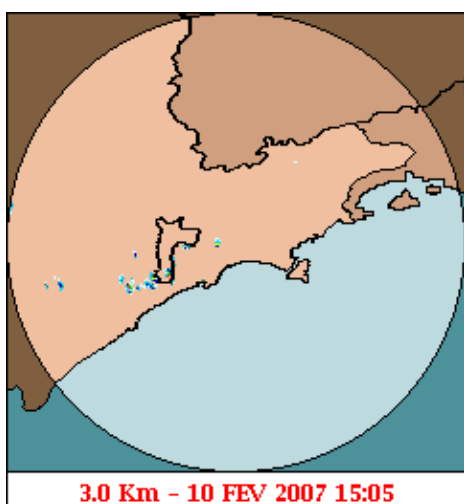
Um sistema frontal que estava semi-estacionário ao sul do litoral de SP promoveu convecção profunda sobre o continente. Esta convecção promoveu uma intensa liberação de calor latente e posterior abaixamento local de pressão, resultando em uma ciclogênese sobre o continente e organizou um sistema frontal que avançou pelo estado e atingiu a RMSP, causando chuvas moderadas com picos isolados.

A chuva teve início às 15:05 (GMT) do dia 10/02, passou por um horário de pico às 03:20 (GMT) do dia 11/02 e terminou às 07:00 do dia 12/02.

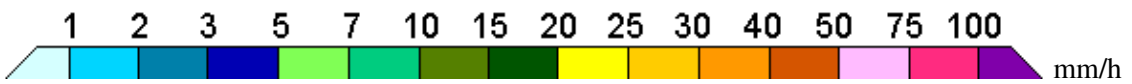
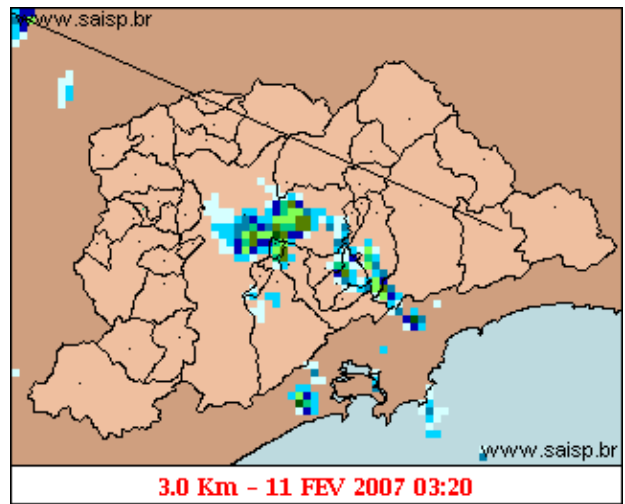
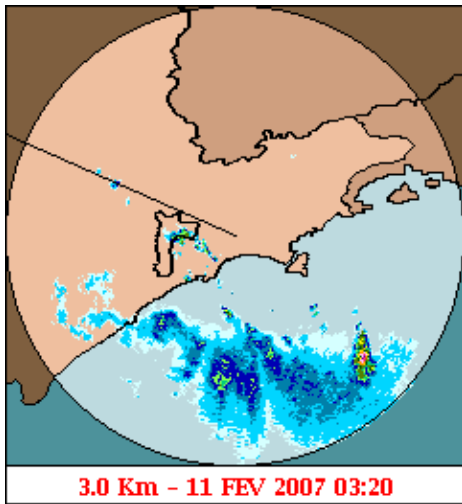
A chuva acumulada nos postos da Rede Telemétrica do Alto Tietê e Cubatão variou entre 0,0 e 86,00 milímetros (Posto paranapiacaba). Nos postos da Rede Telemétrica do Alto Tietê, o posto Estaleiro se manteve em estado de Alerta durante todo o período, os demais postos operaram em estado normal.

O CGE/PMSP registrou 2 ponto crítico de alagamento no dia 11/02.

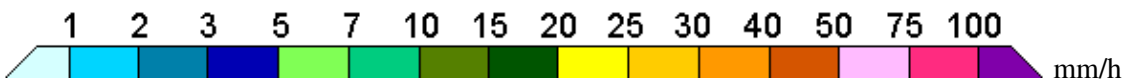
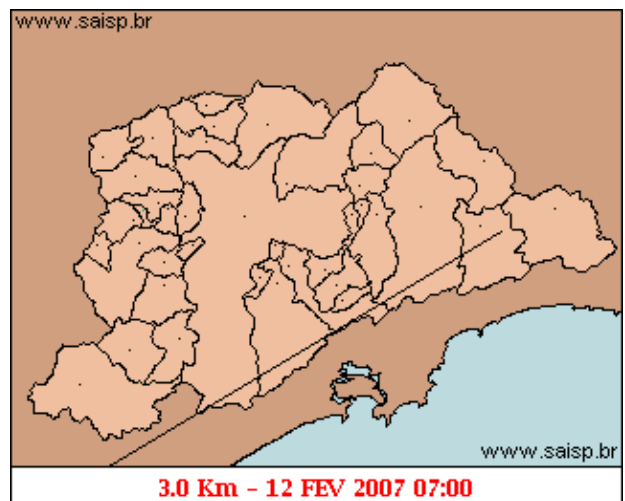
1. IMAGENS DO RADAR METEOROLÓGICO DE PONTE NOVA



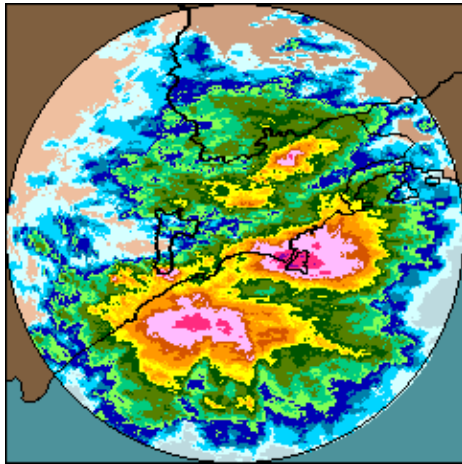
As imagens acima mostram o início da chuva sobre a área de cobertura do radar e sobre a Região Metropolitana de São Paulo (RMSP) respectivamente.



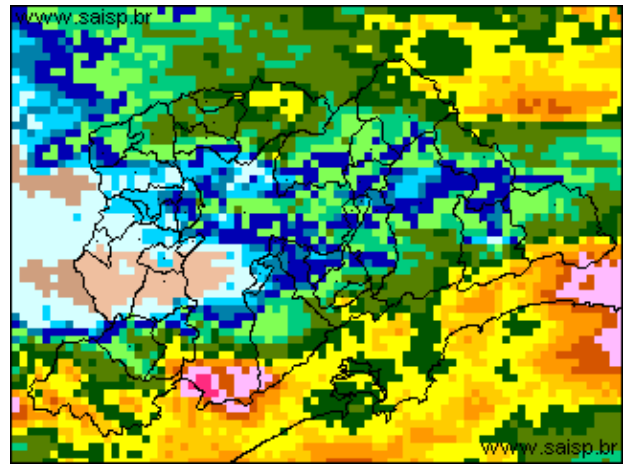
As imagens acima mostram o pico da chuva sobre a área de cobertura do radar e sobre a Região Metropolitana de São Paulo (RMSP) respectivamente.



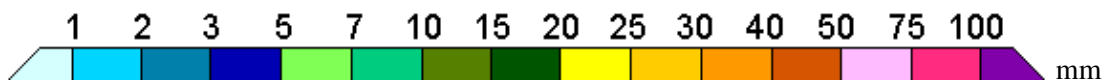
As imagens acima mostram o final da chuva sobre a área de cobertura do radar e sobre a Região Metropolitana de São Paulo (RMSP) respectivamente.



10/02/2007 15:00 - 12/02/2007 07:00



10/02/2007 15:00 - 12/02/2007 07:00



As imagens acima mostram o total de chuva acumulada sobre a área de cobertura do radar e sobre a Região Metropolitana de São Paulo (RMSP) respectivamente.

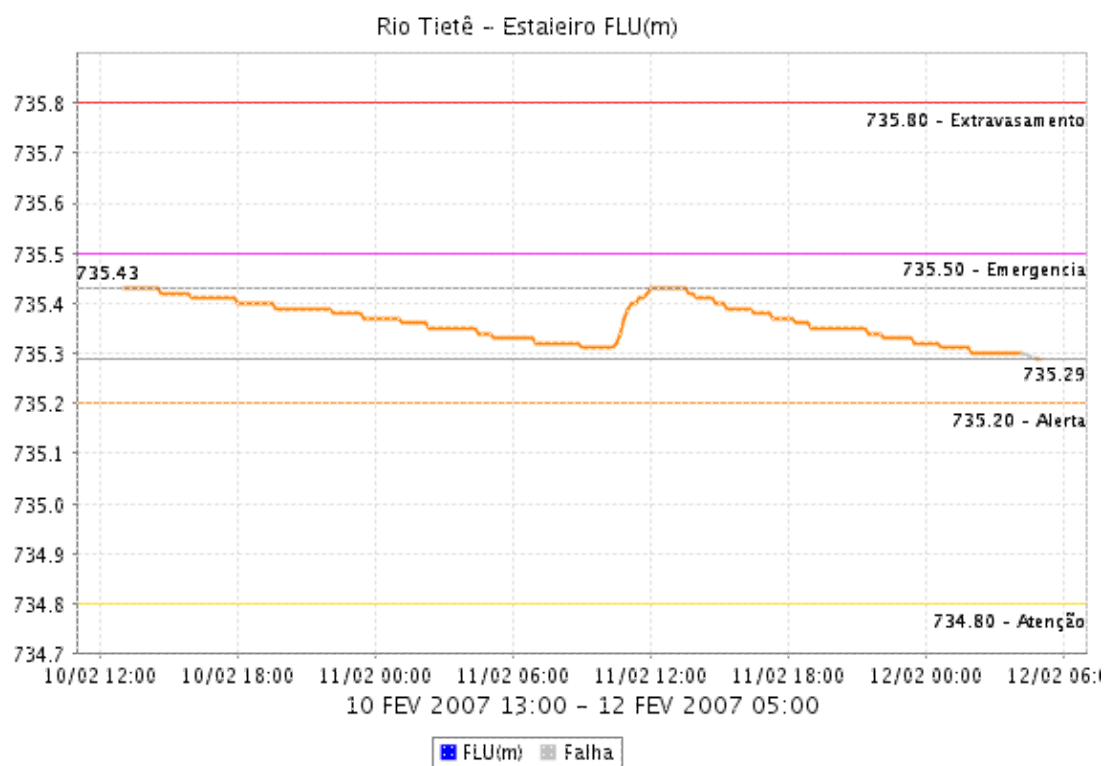
2. REDE TELEMÉTRICA DE PLUVIOMETRIA

Acumulada entre 10/02/2007 15:00 e 12/02/2007 07:00			
Posto	mm	Rede	Bacia
Rio Tietê em São Miguel	0.000	Alto Tietê	Alto Tiete
Rio Tietê na Barragem da Penha	9.100	Alto Tietê	Alto Tiete
Belenzinho	16.200	Alto Tietê	Alto Tiete
Limão	0.100	Alto Tietê	Alto Tiete
Barragem Móvel	9.800	Alto Tietê	Alto Tiete
Aricanduva	13.100	Alto Tietê	Alto Tiete
Riacho Grande	1.600	Alto Tietê	Alto Tiete
Rudge Ramos	11.700	Alto Tietê	Alto Tiete
Ribeirão dos Meninos	11.700	Alto Tietê	Alto Tiete
Oratório	0.400	Alto Tietê	Alto Tiete
Vila Mariana	10.800	Alto Tietê	Alto Tiete
COMGAS(Mooca)	15.300	Alto Tietê	Alto Tiete
Bom Retiro	0.000	Alto Tietê	Alto Tiete
RADAR	35.100	Alto Tietê	Alto Tiete
Pirajuçara	0.800	Alto Tietê	Alto Tiete
Cabuçu de Baixo	9.500	Alto Tietê	Alto Tiete
Aricanduva(Foz)	16.800	Alto Tietê	Alto Tiete
Rio Tietê na Barragem de Ponte Nova	26.500	Alto Tietê	Alto Tiete
Rio Tietê - Estaleiro	14.000	Alto Tietê	Alto Tiete
Barragem Jundiá	15.600	Alto Tietê	Alto Tiete
Imigrantes(FEI)	6.700	Alto Tietê	Alto Tiete

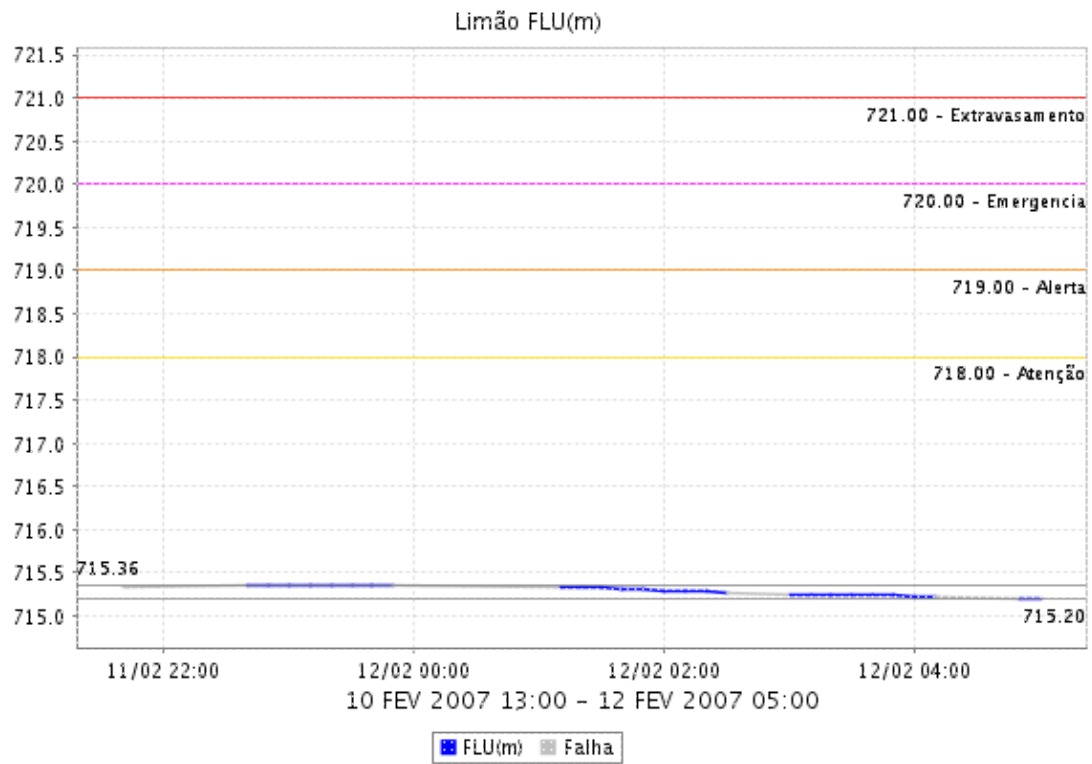
Prosperidade	12.600	Alto Tietê	Alto Tiete
Casa 8	38.800	Cubatão	Alto Tiete
Portão 40	54.100	Cubatão	Alto Tiete
Cubatão	39.200	Cubatão	Baixada Santista
Cota 400	64.300	Cubatão	Baixada Santista
Paranapiacaba	86.000	Cubatão	Baixada Santista

3. REDE TELEMÉTRICA DE FLUVIOMETRIA

ESTALEIRO

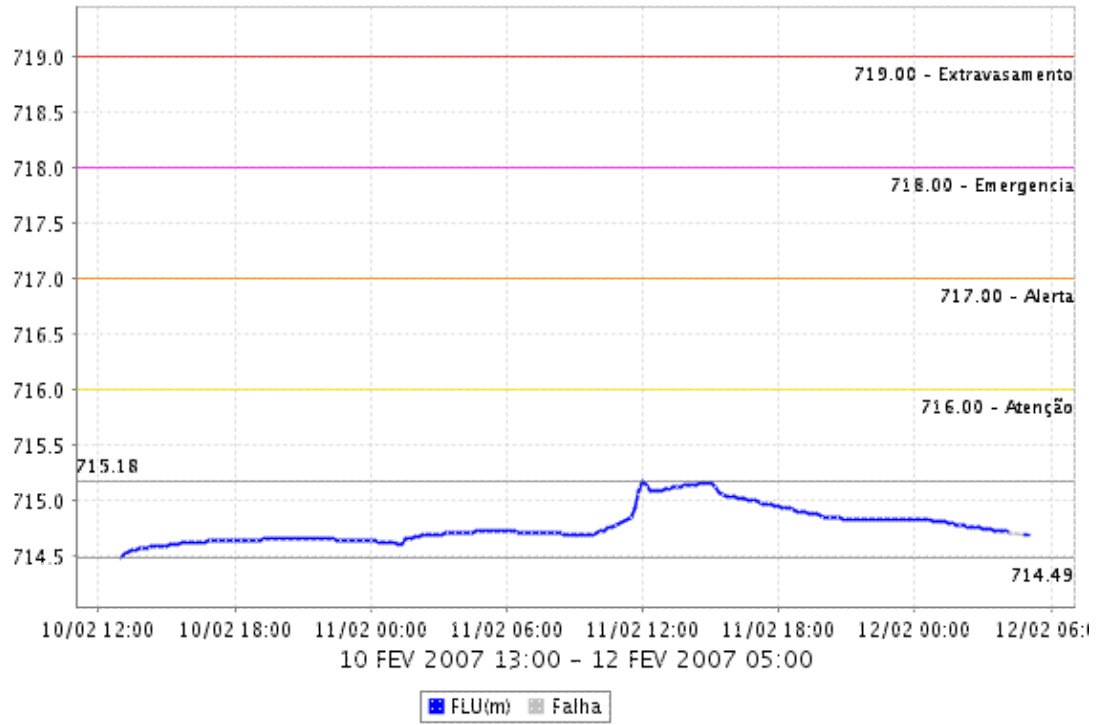


LIMÃO

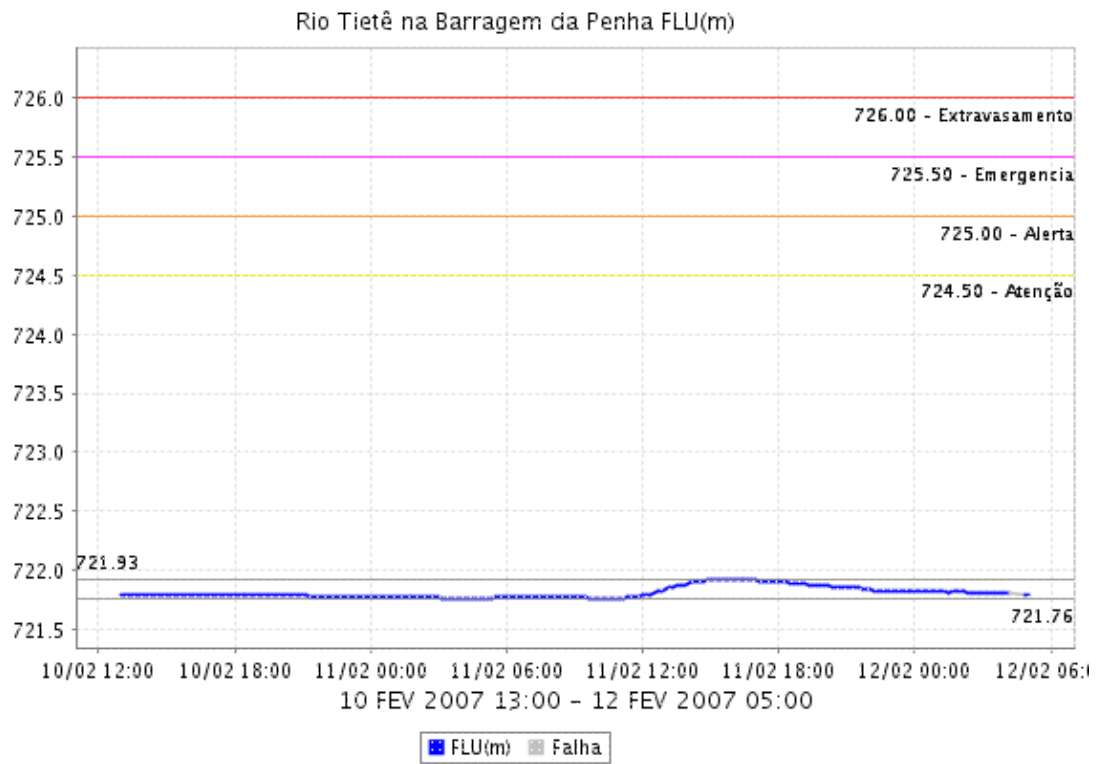


BARRAGEM MÓVEL

Barragem Móvel FLU(m)

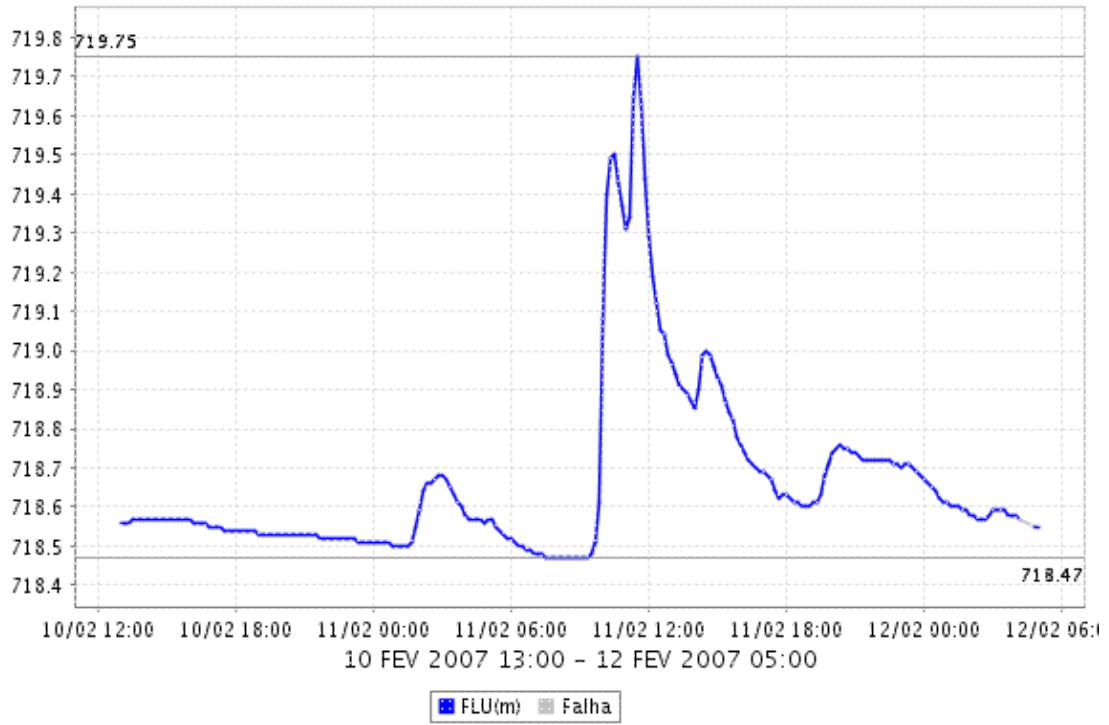


BARRAGEM DA PENHA

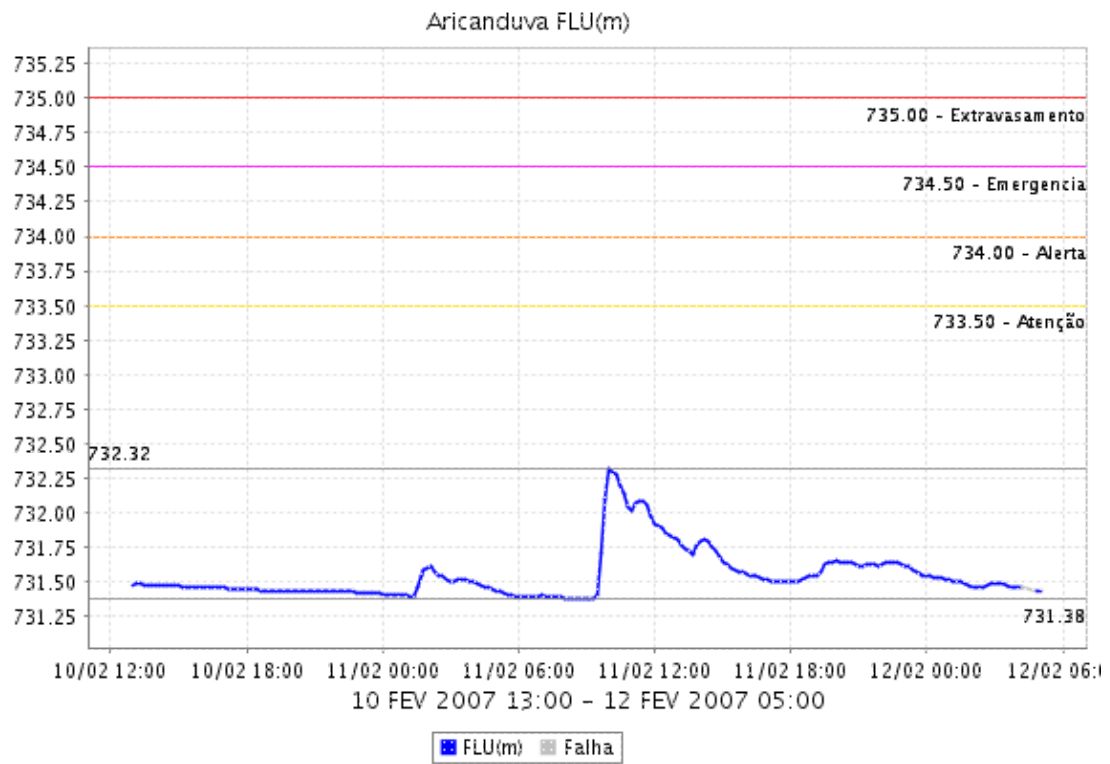


ARICANDUVA FOZ

Aricanduva(Foz) FLU(m)

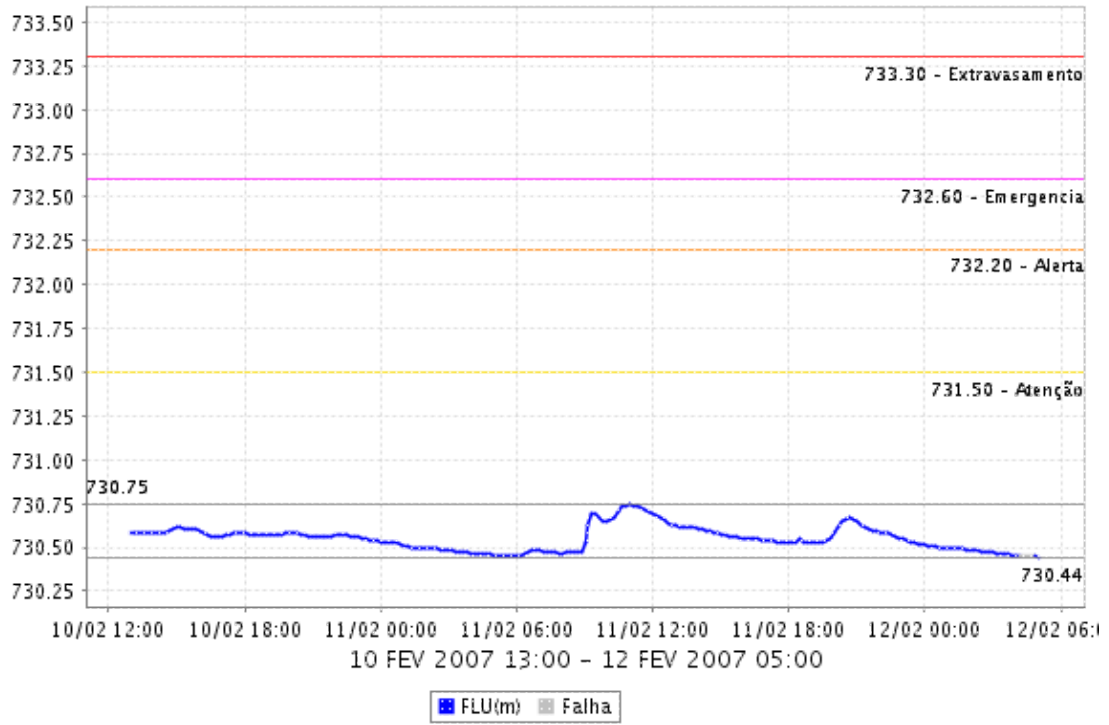


ARICANDUVA

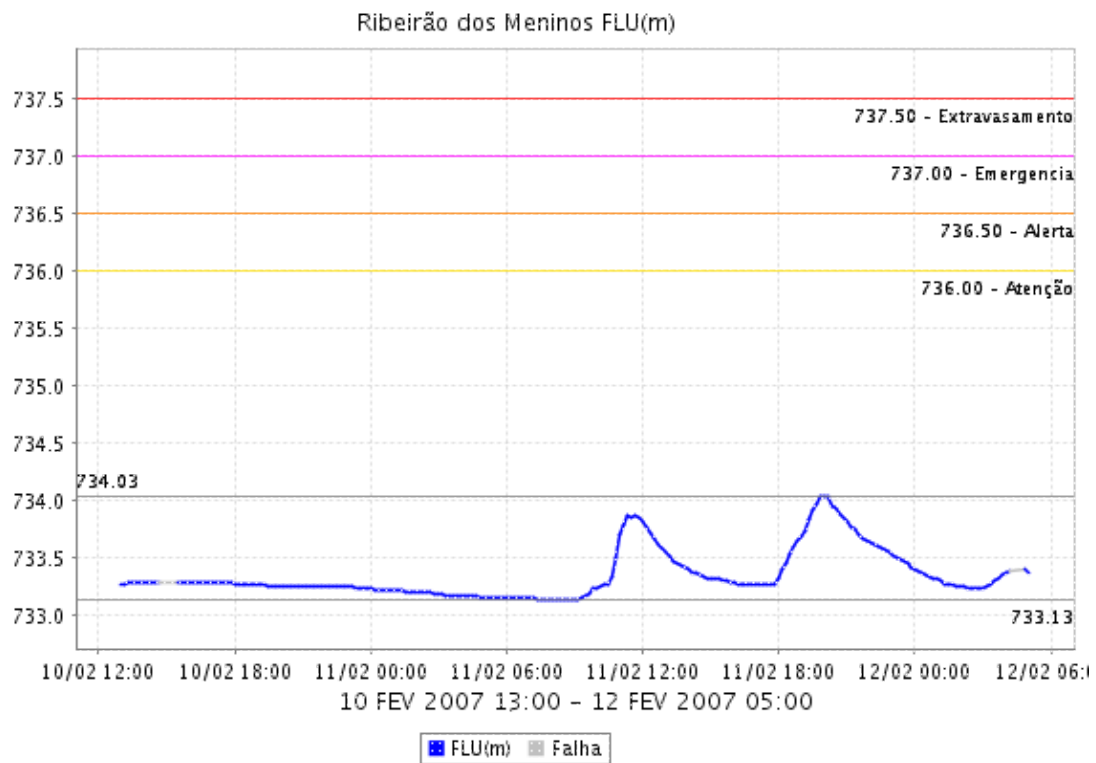


PIRAJUÇARA

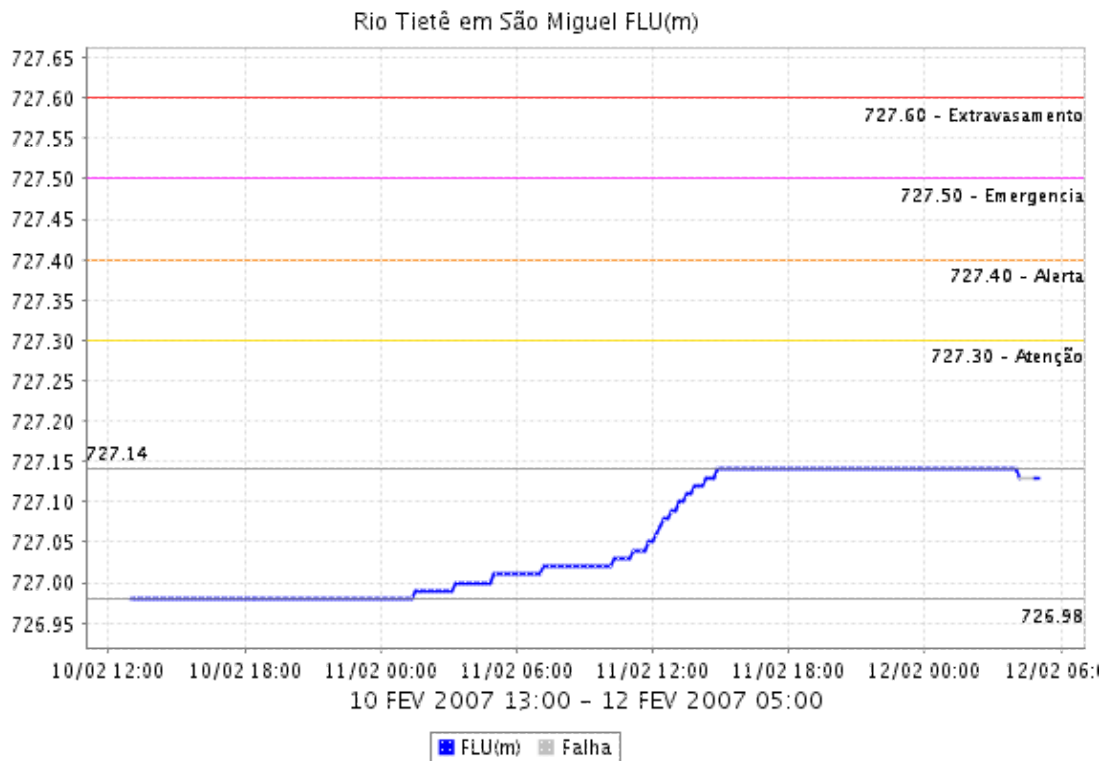
Pirajuçara FLU(m)



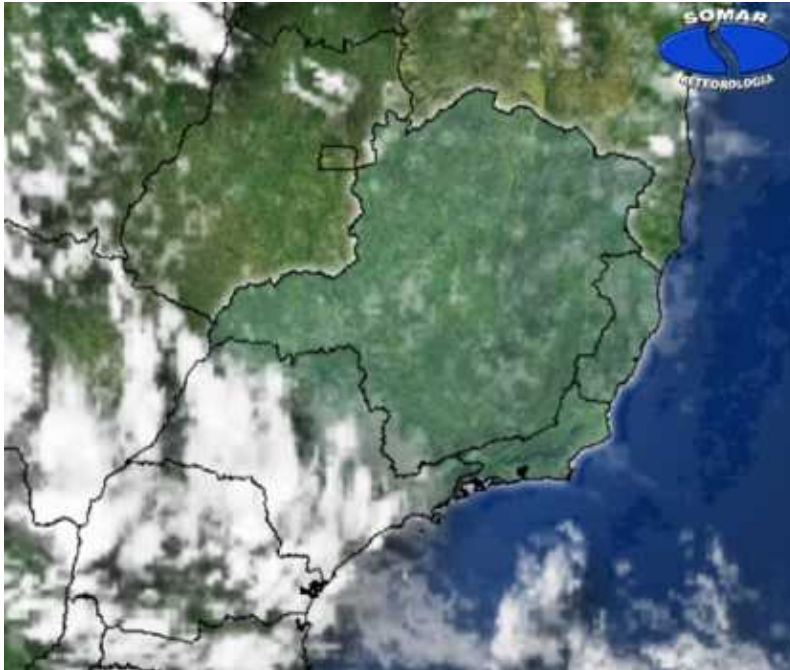
RIBEIRÃO DOS MENINOS



SÃO MIGUEL



4. ANÁLISE SINÓTICA



A imagem de satélite no canal do infravermelho, mostra as temperaturas de brilho, quanto mais fria a temperatura, mais alto se encontra o topo das núvens, consequentemente, maior é a estrutura vertical do sistema.

5. PREVISÃO PARA OS PRÓXIMOS DIAS

Previsão para 3 dias - Sao Paulo			
	Domingo, 11-02	Segunda, 12-02	Terça, 13-02
Madrugada	 Nublado com chuva	 Chuva Rápida	 Poucas nuvens
	Chuva: 2mm Atmosfera:Estavel Tempestade:Nenhum	Chuva: 2mm Atmosfera:Estavel Tempestade:Nenhum	Chuva: 0mm Atmosfera:Estavel Tempestade:Nenhum
Manhã	 Nublado com chuva	 Chuva Rápida	 Poucas nuvens
	Chuva: 3mm Atmosfera:Estavel Tempestade:Nenhum	Chuva: 1mm Atmosfera:Estavel Tempestade:Nenhum	Chuva: 0mm Atmosfera:Estavel Tempestade:Nenhum
Tarde	 Chuviscos	 Poucas nuvens	 Poucas nuvens
	Chuva: 2mm Atmosfera:Instável Tempestade:Nenhum	Chuva: 0mm Atmosfera:Instável Tempestade:Nenhum	Chuva: 0mm Atmosfera:Estavel Tempestade:Nenhum
Noite	 Chuviscos	 Poucas nuvens	 Poucas nuvens
	Chuva: 3mm Atmosfera:Estavel Tempestade:Nenhum	Chuva: 0mm Atmosfera:Estavel Tempestade:Nenhum	Chuva: 0mm Atmosfera:Estavel Tempestade:Nenhum
	Temperatura: 18°C / 24°C	Temperatura: 15°C / 25°C	Temperatura: 16°C / 26°C
	Vento: SSE-16km/h	Vento: SSE-13km/h	Vento: E-11km/h
	Chuva total: 10mm	Chuva total: 3mm	Chuva total: 0mm

6. PONTOS DE ALAGAMENTO DA CENTRAL DE GERENCIAMENTO EMERGÊNCIAIS(CGE/PMSP)

11/02/2006

Local: AV. PRESTES MAIA Subp: SÉ
Referência: ALT. DO N 241
Sentido: ST/AER
Início às 13:51 / fim às 16:20
Observação: TRANSITÁVEL

Local: AV. MAGALHÃES DE CASTRO Subp: BT
Referência: ACESSO P/ RUA ALVARENGA
Sentido: C/B
Início às 11:23 / fim às 11:48
Observação: TRANSITÁVEL

6. VEJA OS EVENTOS ANTERIORES

7. VERSÃO PARA IMPRESSÃO EM PDF