

**RELAT RIO DE EVENTO DE CHUVA - DE 24/01/2007 18:20(GMT) ATÉ 25/01/2007 04:10(GMT)
(-2h hora local)**

DAEE/FCTH

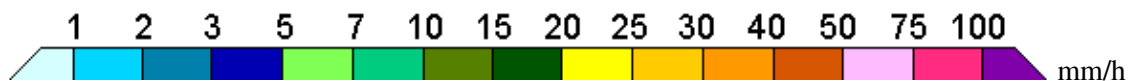
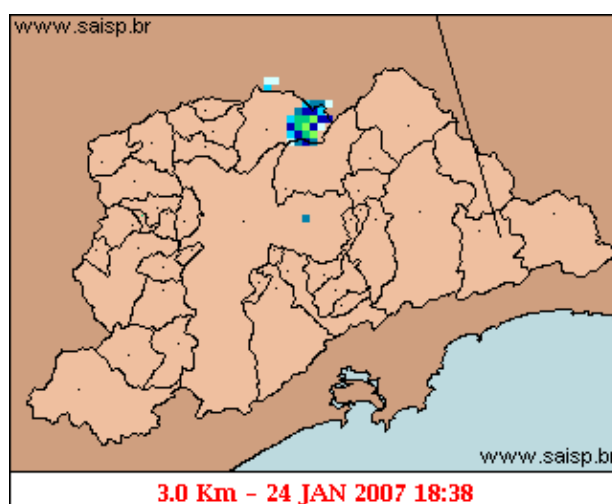
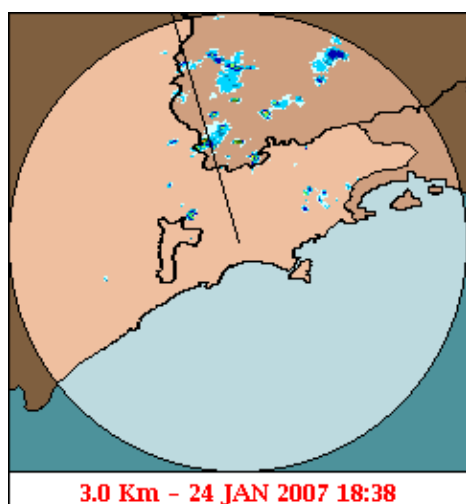
Uma área de baixa pressão gerada por perturbações de onda curta em níveis médios provoca instabilidade, além disto, a área de convecção profunda no centro oeste advecta umidade para todo o Sudeste. O ciclo diurno de temperatura juntamente com a instabilidade e a umidade, provocaram chuvas convectivas em escala cumulus, tendo sido detectadas com melhor eficiência no Capii com resolução espacial de 1 km.

A chuva teve início às 18:20 (GMT) do dia 24/01, passou por um horário de pico às 20:08 (GMT) do dia 24/01 e terminou às 04:08 (GMT) do dia 25/01.

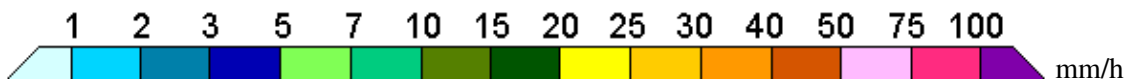
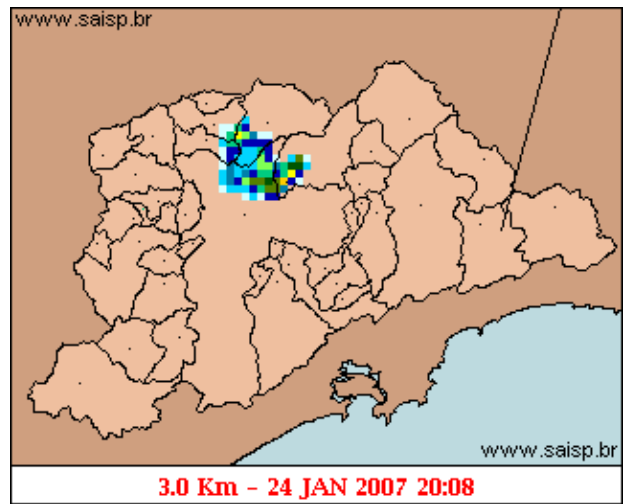
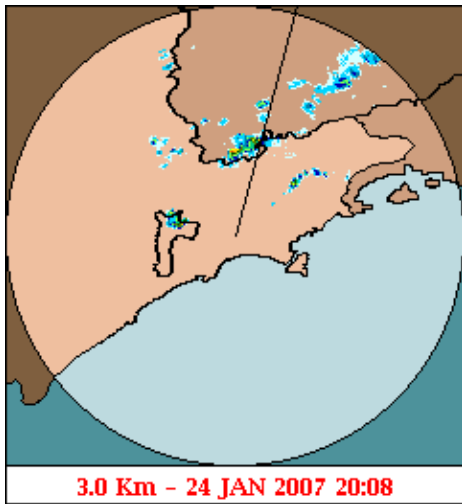
A chuva acumulada nos postos da Rede Telemétrica do Alto Tietê e Cubatão variou entre 0,0 e 1,0 milímetros (Posto Rio Tiête na barragem da Penha). Os postos da Rede Telemétrica operaram em estado normal.

O CGE/PMSP não registrou pontos críticos de alagamento.

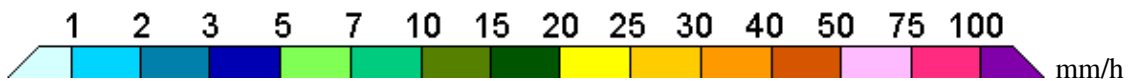
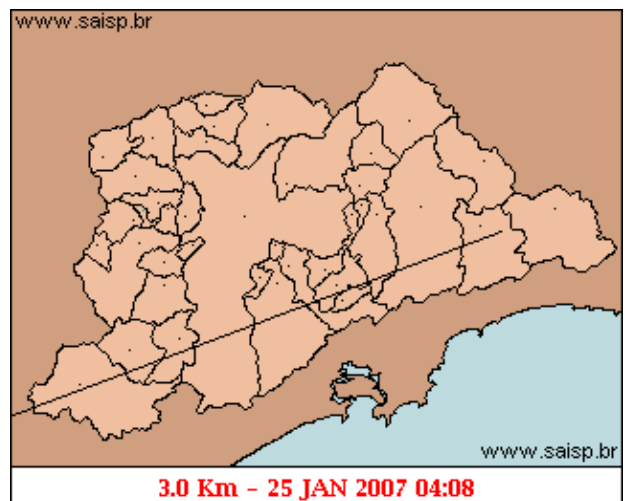
1. IMAGENS DO RADAR METEOROLÓGICO DE PONTE NOVA



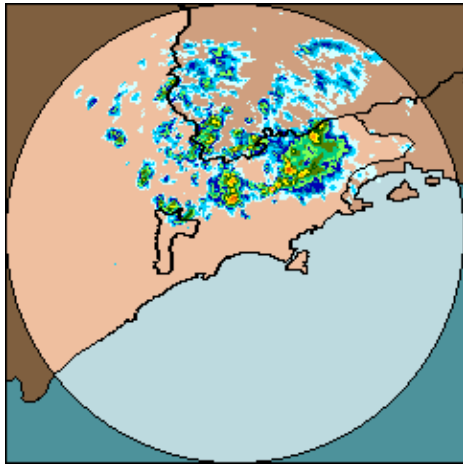
As imagens acima mostram o início da chuva sobre a área de cobertura do radar e sobre a Região Metropolitana de São Paulo (RMSP) respectivamente.



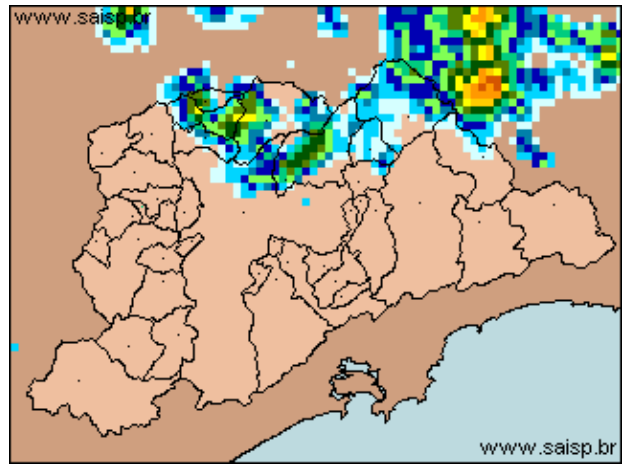
As imagens acima mostram o pico da chuva sobre a área de cobertura do radar e sobre a Região Metropolitana de São Paulo (RMSP) respectivamente.



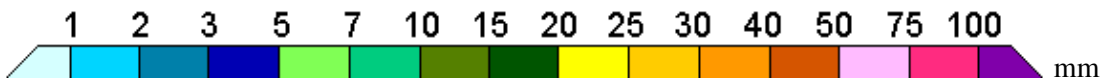
As imagens acima mostram o final da chuva sobre a área de cobertura do radar e sobre a Região Metropolitana de São Paulo (RMSP) respectivamente.



24/01/2007 18:20 - 25/01/2007 04:10



24/01/2007 18:20 - 25/01/2007 04:10



As imagens acima mostram o total de chuva acumulada sobre a área de cobertura do radar e sobre a Região Metropolitana de São Paulo (RMSP) respectivamente.

2. REDE TELEMÉTRICA DE PLUVIOMETRIA

Acumulada entre 24/01/2007 18:20 e 25/01/2007 04:10			
Posto	mm	Rede	Bacia
Rio Tietê em São Miguel	0.000	Alto Tietê	Alto Tiete
Rio Tietê na Barragem da Penha	0.900	Alto Tietê	Alto Tiete
Belenzinho	0.000	Alto Tietê	Alto Tiete
Limão	0.000	Alto Tietê	Alto Tiete
Barragem Móvel	0.000	Alto Tietê	Alto Tiete
Aricanduva	0.000	Alto Tietê	Alto Tiete
Riacho Grande	0.000	Alto Tietê	Alto Tiete
Rudge Ramos	0.000	Alto Tietê	Alto Tiete
Ribeirão dos Meninos	0.000	Alto Tietê	Alto Tiete
Oratório	0.000	Alto Tietê	Alto Tiete
Vila Mariana	0.000	Alto Tietê	Alto Tiete
COMGAS(Mooca)	0.000	Alto Tietê	Alto Tiete
Bom Retiro	0.000	Alto Tietê	Alto Tiete
RADAR	0.000	Alto Tietê	Alto Tiete
Pirajuçara	0.000	Alto Tietê	Alto Tiete
Aricanduva(Foz)	0.000	Alto Tietê	Alto Tiete
Rio Tietê na Barragem de Ponte Nova	0.000	Alto Tietê	Alto Tiete
Rio Tietê - Estaleiro	0.000	Alto Tietê	Alto Tiete
Barragem Jundiá	0.000	Alto Tietê	Alto Tiete
Imigrantes(FEI)	0.000	Alto Tietê	Alto Tiete
Prosperidade	0.000	Alto Tietê	Alto Tiete

Portão 40	0.000	Cubatão	Alto Tiete
Cubatão	0.000	Cubatão	Baixada Santista
Cota 400	0.000	Cubatão	Baixada Santista
Paranapiacaba	0.000	Cubatão	Baixada Santista








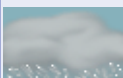
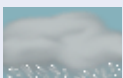



3. ANÁLISE SINÓTICA



A imagem de satélite no canal do infravermelho, mostra as temperaturas de brilho, quanto mais fria a temperatura, mais alto se encontra o topo das nuvens, consequentemente, maior é a estrutura vertical do sistema.

4. PREVISÃO PARA OS PRÓXIMOS DIAS

Previsão para 3 dias - Sao Paulo

	Domingo, 28-01	Segunda, 29-01	Terça, 30-01
Madrugada	 Chuva: 15mm Atmosfera:Alerta! Pancada de chuva Tempestade:Atenção Chuva: 6mm	 Chuva: 3mm Atmosfera:Alerta! Chuvas Tempestade:Atenção Chuva: 3mm	 Chuva: 1mm Atmosfera:Instável Chuvas Tempestade:Atenção Chuva: 1mm
Manhã	 Pancada de chuva Atmosfera:Instável Tempestade:Atenção Chuva: 0mm	 Chuvas Atmosfera:Alerta! Tempestade:Atenção Chuva: 4mm	 Chuvas Atmosfera:Instável Tempestade:Atenção Chuva: 5mm
Tarde	 Encoberto Atmosfera:Alerta! Tempestade:Atenção Chuva: 7mm	 Chuvas Atmosfera:Alerta! Tempestade:Atenção Chuva: 5mm	 Chuvas Atmosfera:Instável Tempestade:Atenção Chuva: 5mm
Noite	 Pancada de chuva Atmosfera:Instável Tempestade:Atenção Temperatura: 21°C / 26°C Vento: NNW-18km/h Chuva total: 28mm	 Chuvas Atmosfera:Alerta! Tempestade:Atenção Temperatura: 21°C / 27°C Vento: WSW-11km/h Chuva total: 15mm	 Chuvas Atmosfera:Instável Tempestade:Atenção Temperatura: 20°C / 24°C Vento: ESE-8km/h Chuva total: 5mm

5. VEJA OS EVENTOS ANTERIORES

6. VERSÃO PARA IMPRESSÃO EM PDF