

**RELATÓRIO DE EVENTO DE CHUVA - DE 21/01/2007 06:20(GMT) ATÉ 22/01/2007 21:00(GMT)
(-2h hora local)**

DAEE/FCTH

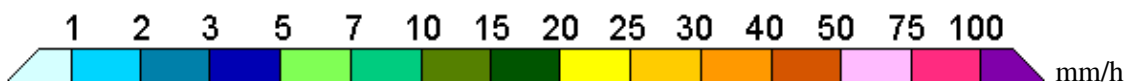
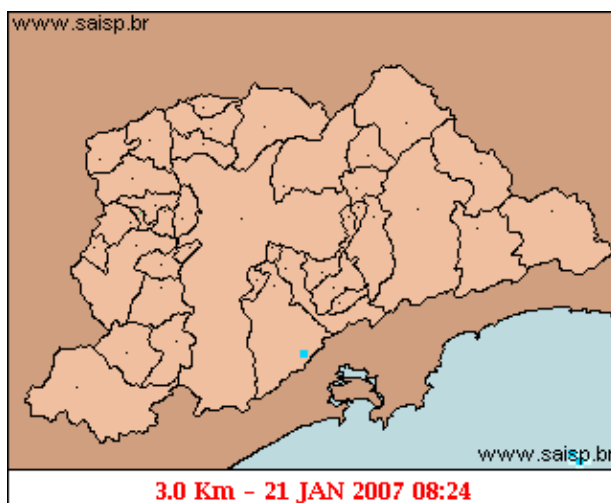
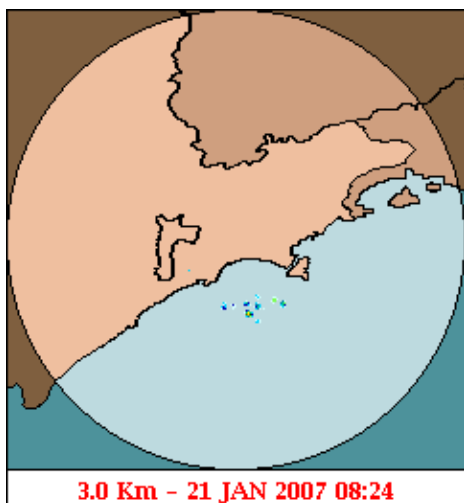
Um sistema frontal se deslocou pelo sudeste com gradientes de temperatura não tão intensos, ou seja, um sistema frontal pouco intenso. Este sistema causou chuvas moderadas com persistência e alguns picos pouco duradouros com intensidade forte em toda a RMSP e Capital.

A chuva teve início às 08:24 (GMT) do dia 21/01, passou por um horário de pico às 16:00 (GMT) do dia 21/01 e terminou às 20:55 (GMT) do dia 22/01.

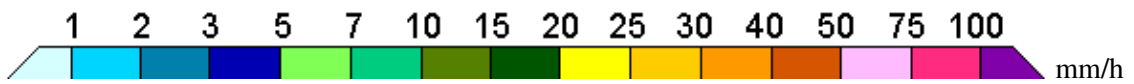
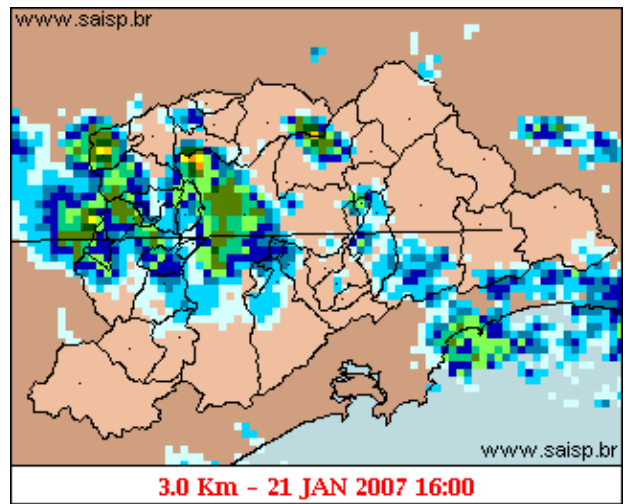
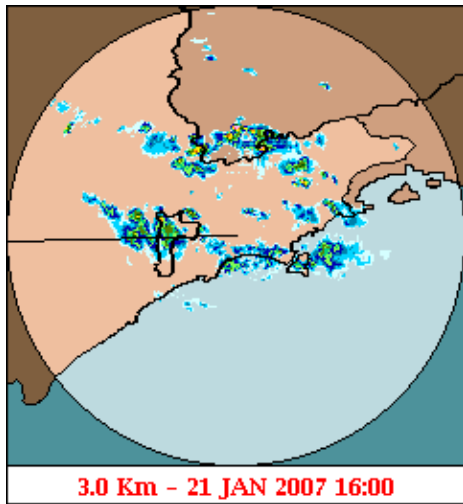
A chuva acumulada nos postos da Rede Telemétrica do Alto Tietê e Cubatão variou entre 0,0 e 64,8 milímetros (Posto Portão 40). O posto Pirajuçara entrou em estado de Atenção e já retornou ao seu estado Normal. Os demais postos da Rede Telemétrica operaram em estado normal.

O CGE/PMSP registrou 4 pontos críticos de alagamento no dia 21/01.

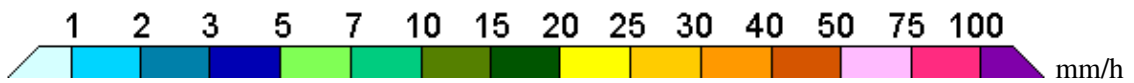
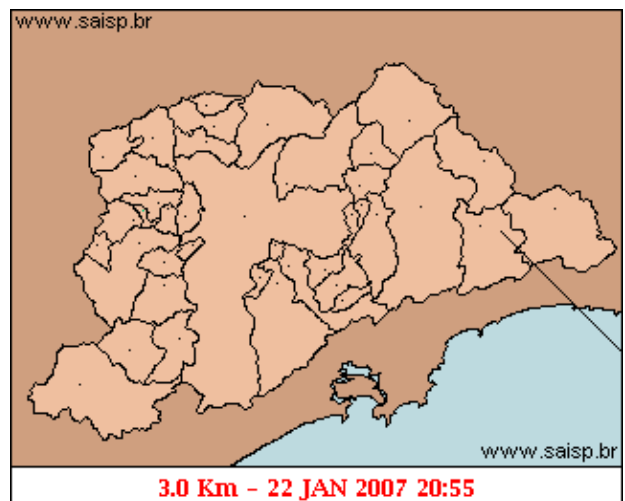
1. IMAGENS DO RADAR METEOROLÓGICO DE PONTE NOVA



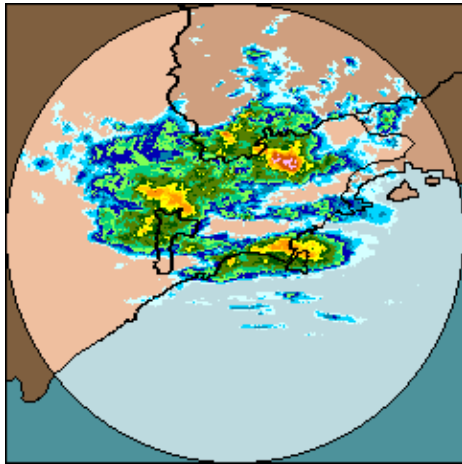
As imagens acima mostram o início da chuva sobre a área de cobertura do radar e sobre a Região Metropolitana de São Paulo (RMSP) respectivamente.



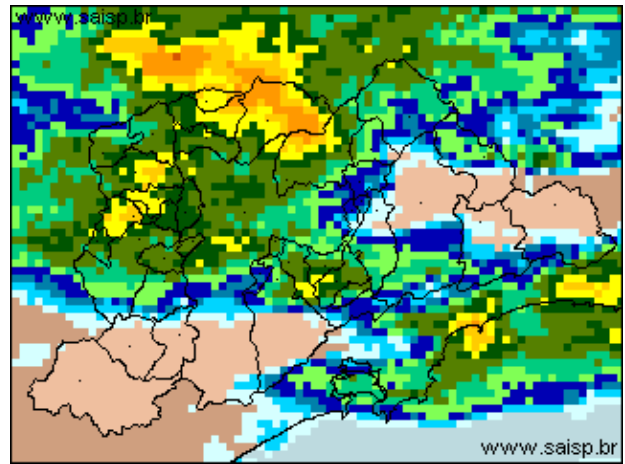
As imagens acima mostram o pico da chuva sobre a área de cobertura do radar e sobre a Região Metropolitana de São Paulo (RMSP) respectivamente.



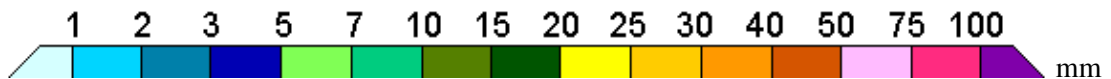
As imagens acima mostram o final da chuva sobre a área de cobertura do radar e sobre a Região Metropolitana de São Paulo (RMSP) respectivamente.



21/01/2007 06:20 - 22/01/2007 21:00



21/01/2007 06:20 - 22/01/2007 21:00



As imagens acima mostram o total de chuva acumulada sobre a área de cobertura do radar e sobre a Região Metropolitana de São Paulo (RMSP) respectivamente.

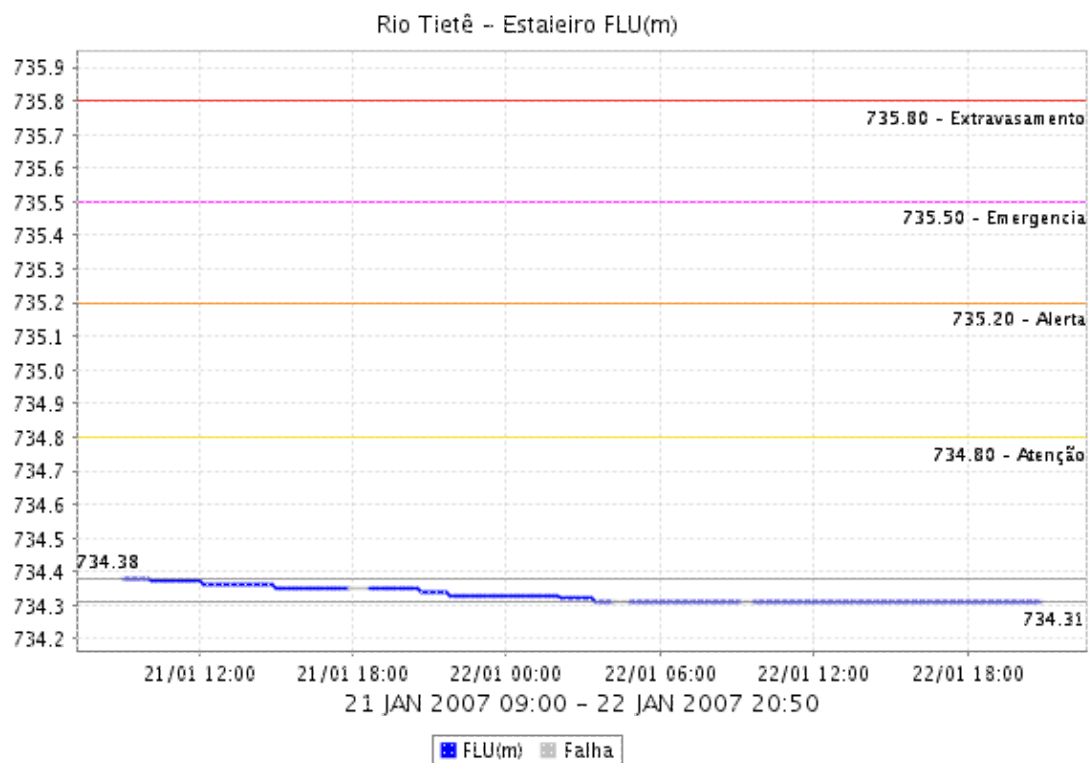
2. REDE TELEMÉTRICA DE PLUVIOMETRIA

Acumulada entre 21/01/2007 06:20 e 22/01/2007 21:00			
Posto	mm	Rede	Bacia
Rio Tietê em São Miguel	0.000	Alto Tietê	Alto Tiete
Rio Tietê na Barragem da Penha	14.400	Alto Tietê	Alto Tiete
Belenzinho	7.100	Alto Tietê	Alto Tiete
Barragem Móvel	19.500	Alto Tietê	Alto Tiete
Aricanduva	8.700	Alto Tietê	Alto Tiete
Riacho Grande	7.800	Alto Tietê	Alto Tiete
Rudge Ramos	22.400	Alto Tietê	Alto Tiete
Ribeirão dos Meninos	16.300	Alto Tietê	Alto Tiete
Oratório	2.300	Alto Tietê	Alto Tiete
Vila Mariana	0.000	Alto Tietê	Alto Tiete
COMGAS(Mooca)	7.100	Alto Tietê	Alto Tiete
Bom Retiro	15.900	Alto Tietê	Alto Tiete
RADAR	14.400	Alto Tietê	Alto Tiete
Pirajuçara	16.500	Alto Tietê	Alto Tiete
Cabuçu de Baixo	21.900	Alto Tietê	Alto Tiete
Aricanduva(Foz)	14.600	Alto Tietê	Alto Tiete
Rio Tietê na Barragem de Ponte Nova	5.300	Alto Tietê	Alto Tiete
Rio Tietê - Estaleiro	4.100	Alto Tietê	Alto Tiete
Barragem Jundiá	23.300	Alto Tietê	Alto Tiete
Imigrantes(FEI)	0.000	Alto Tietê	Alto Tiete
Prosperidade	15.000	Alto Tietê	Alto Tiete

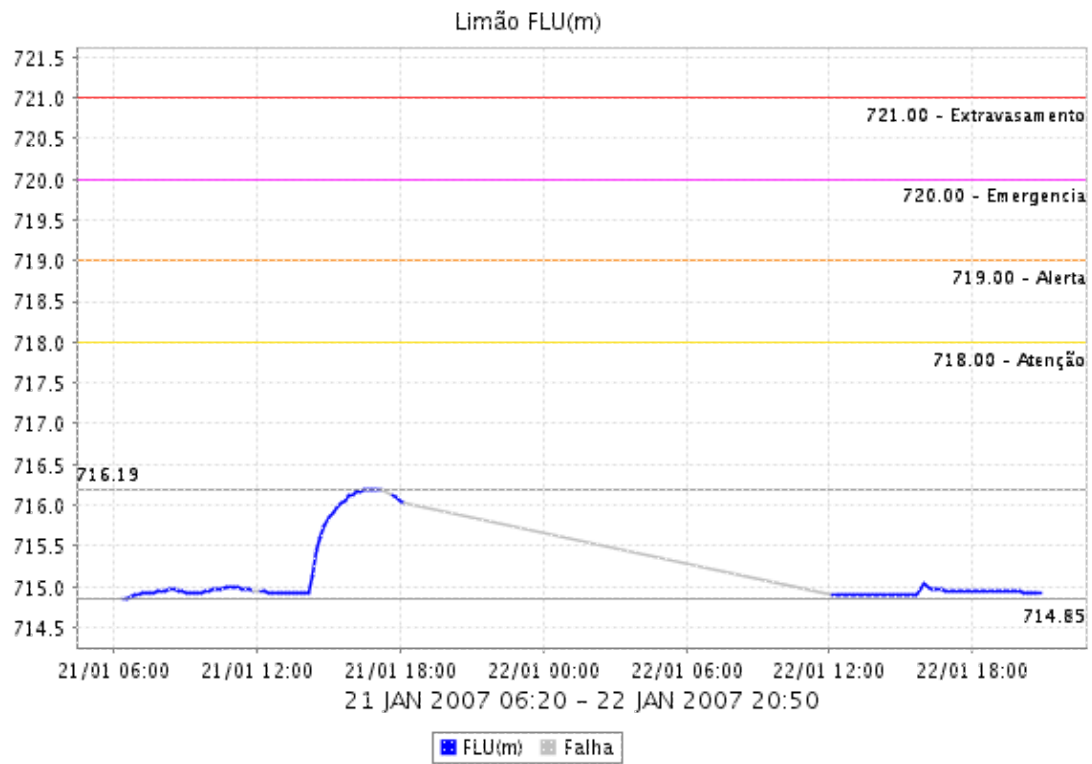
Portão 40	36.100	Cubatão	Alto Tiete
Cubatão	36.400	Cubatão	Baixada Santista
Cota 400	64.800	Cubatão	Baixada Santista
Paranapiacaba	0.000	Cubatão	Baixada Santista

3. REDE TELEMÉTRICA DE FLUVIOMETRIA

ESTALEIRO

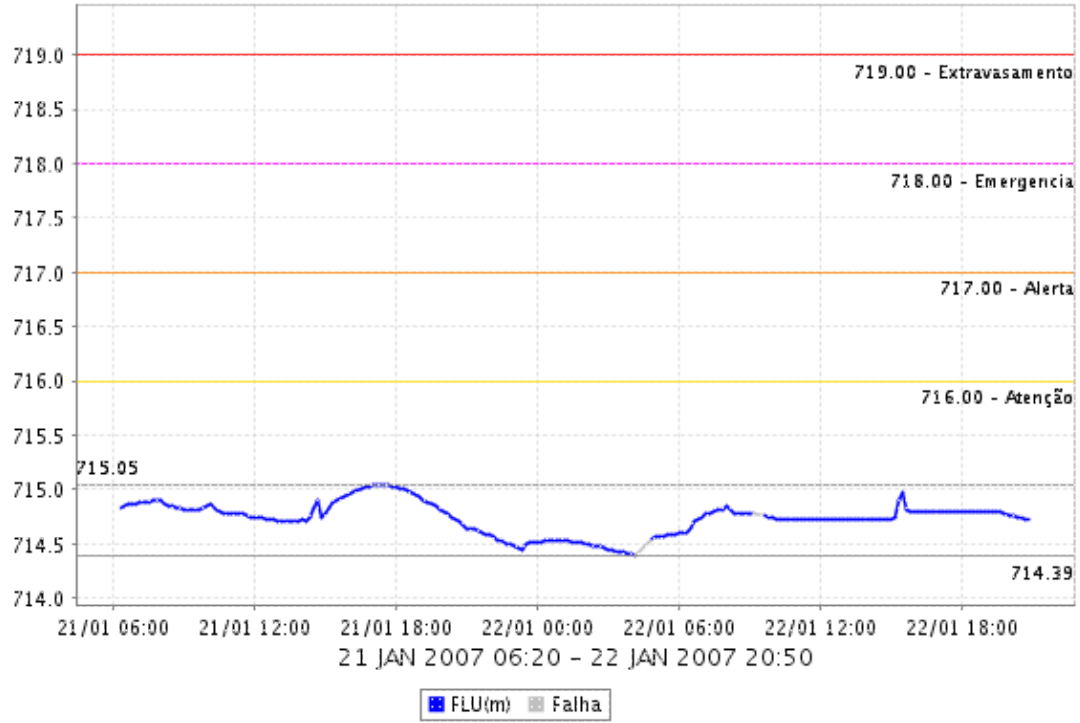


LIMÃO

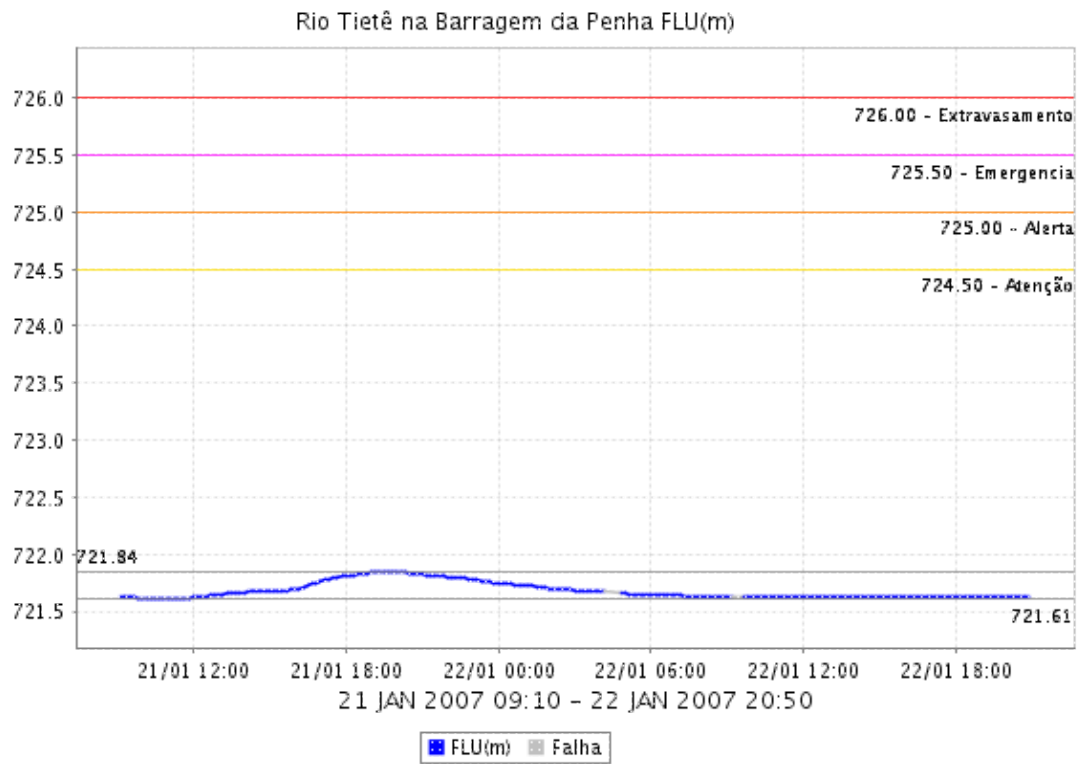


BARRAGEM MÓVEL

Barragem Móvel FLU(m)

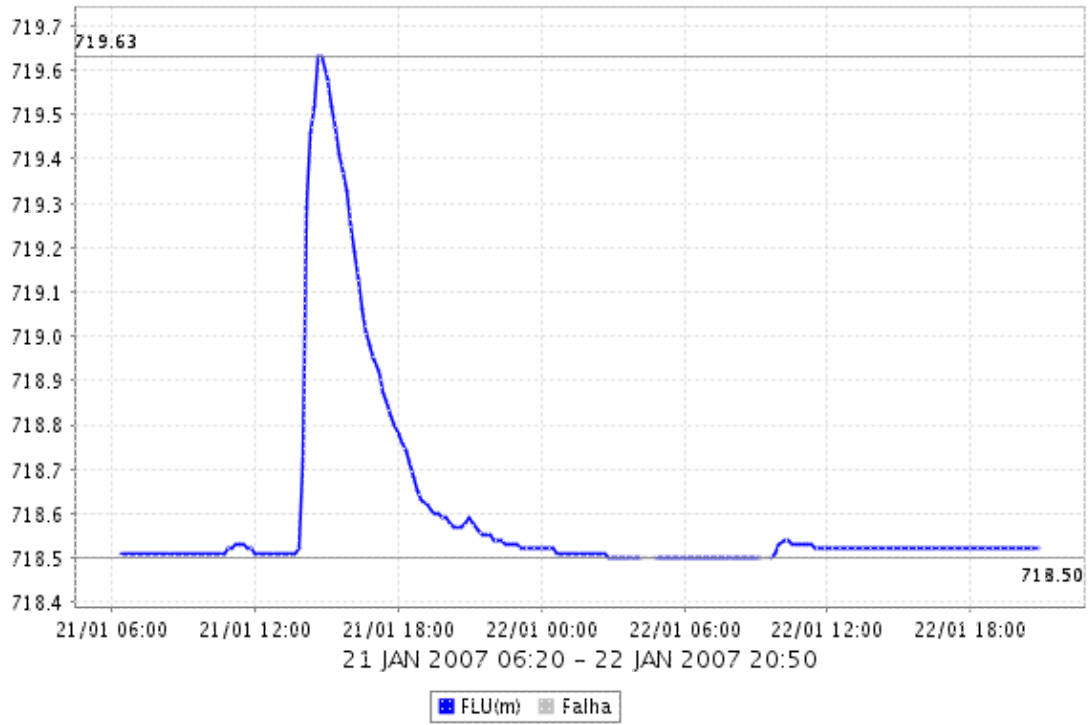


BARRAGEM DA PENHA

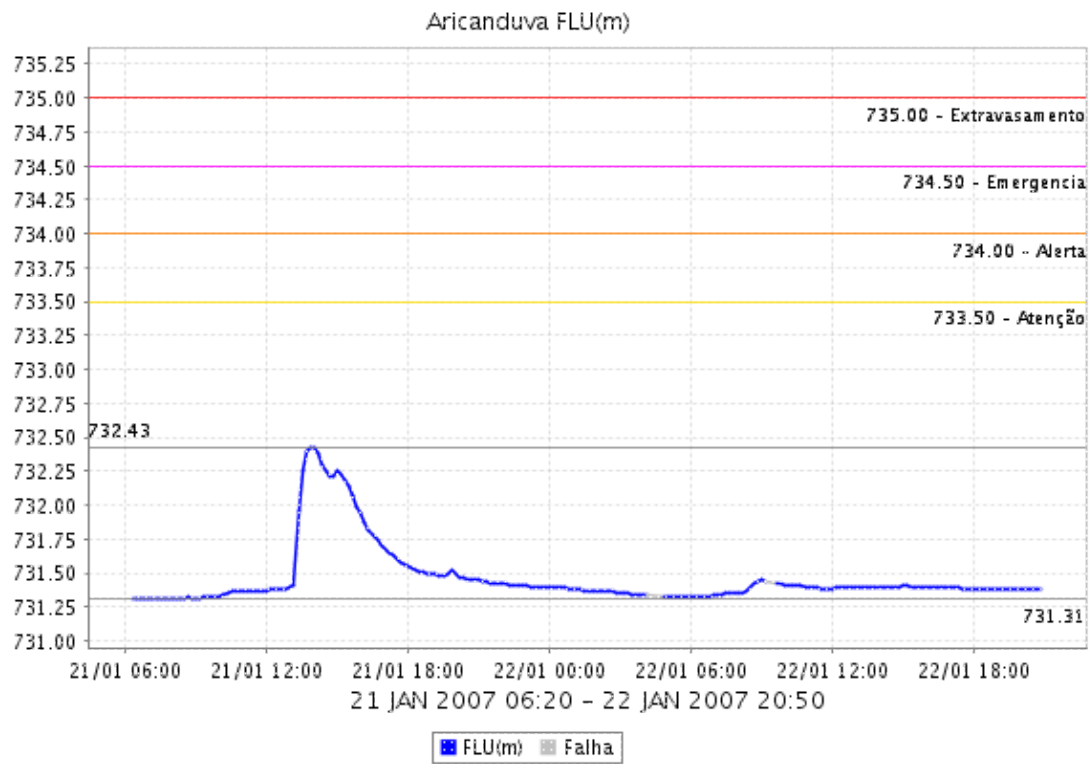


ARICANDUVA FOZ

Aricanduva(Foz) FLU(m)

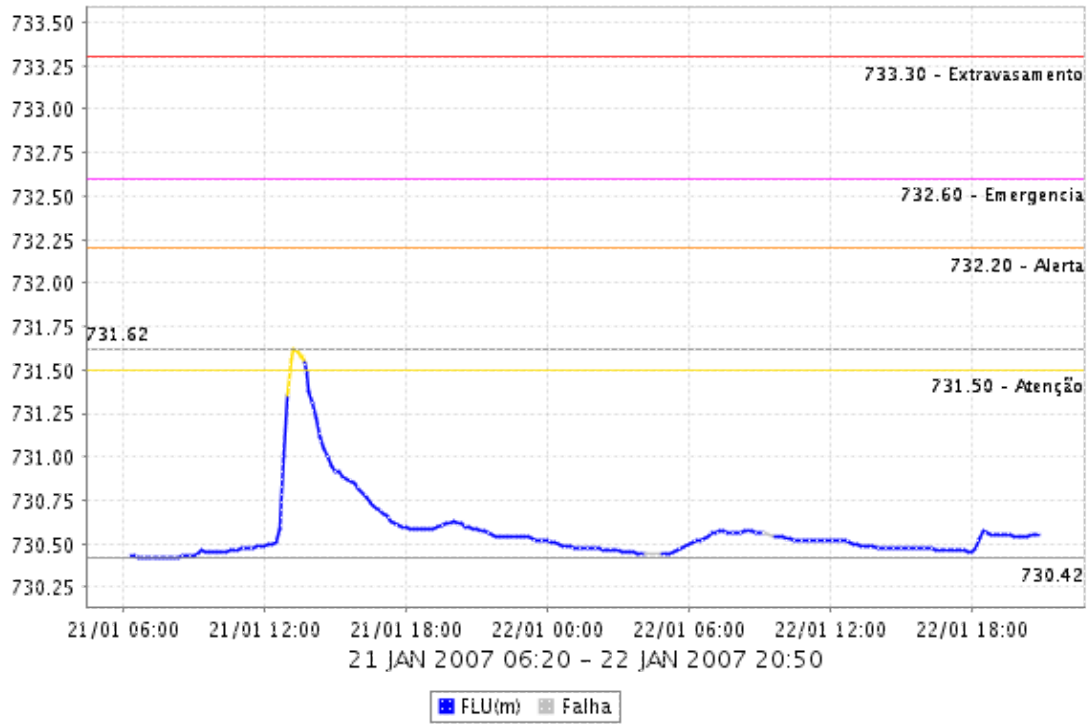


ARICANDUVA

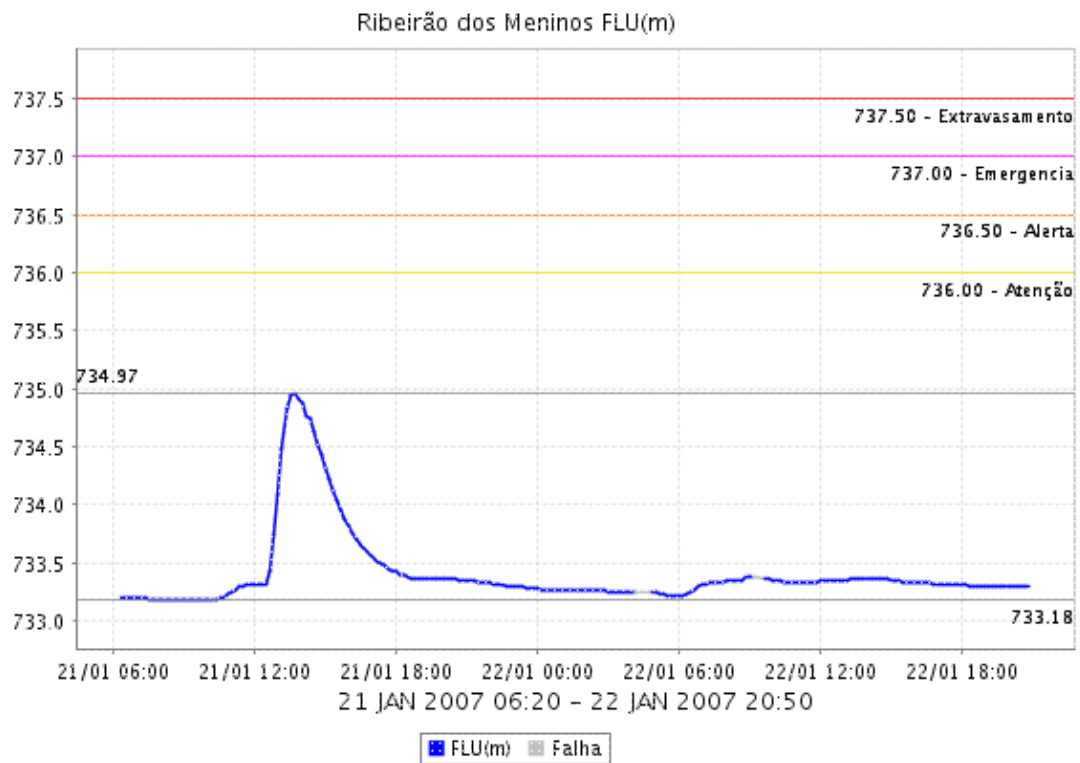


PIRAJUÇARA

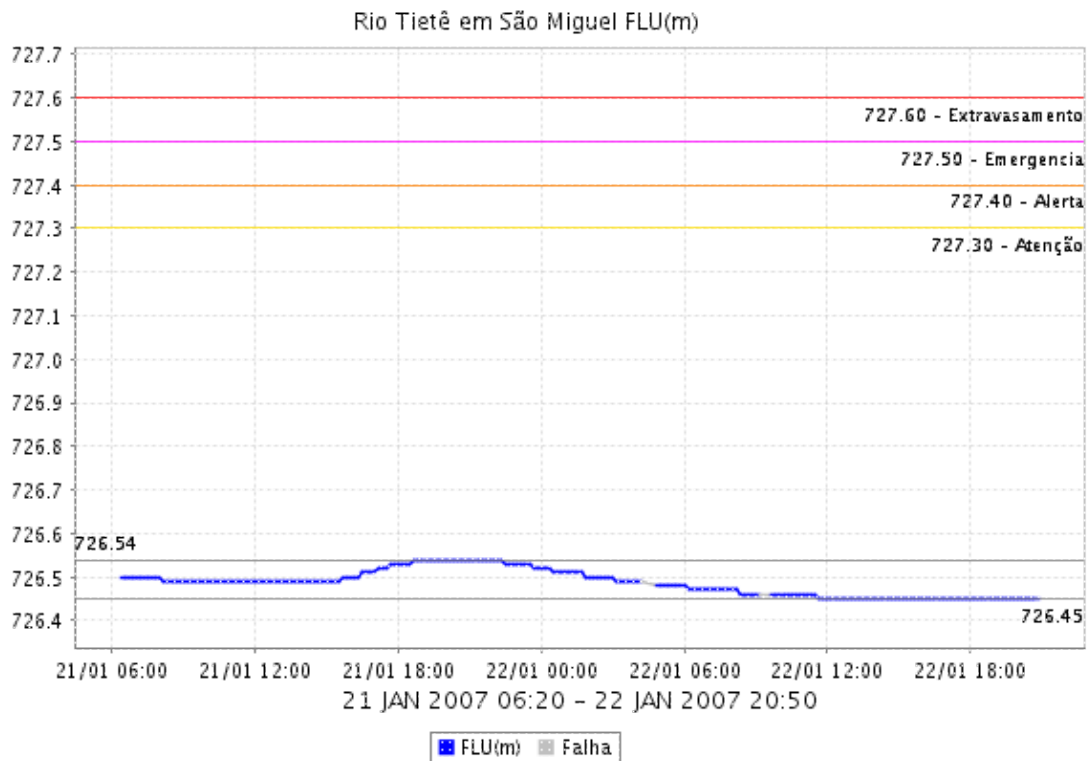
Pirajuçara FLU(m)



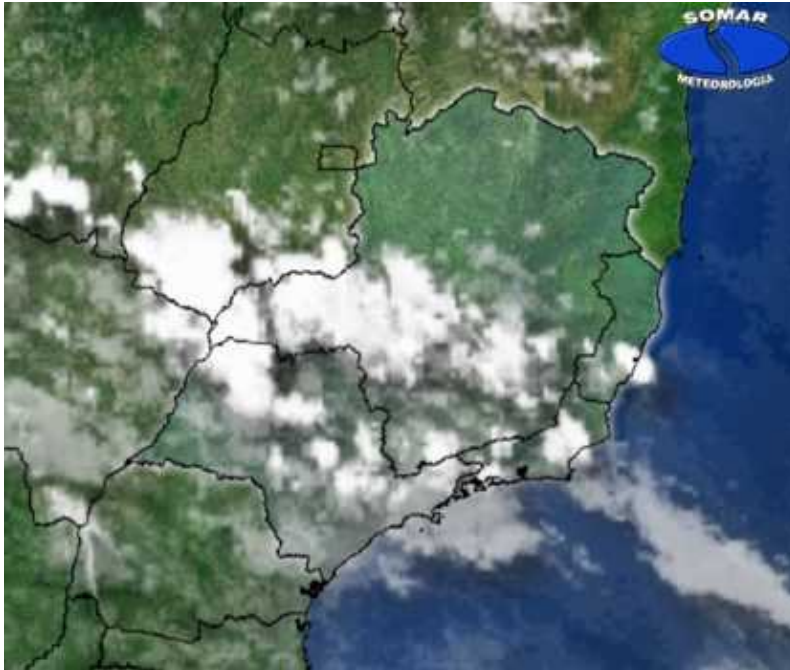
RIBEIRÃO DOS MENINOS



SÃO MIGUEL



4. ANÁLISE SINÓTICA



A imagem de satélite no canal do infravermelho, mostra as temperaturas de brilho, quanto mais fria a temperatura, mais alto se encontra o topo das núvens, conseqüentemente, maior é a estrutura vertical do sistema.

5. PREVISÃO PARA OS PRÓXIMOS DIAS

Previsão para 3 dias - Sao Paulo

	Quinta, 01-02	Sexta, 02-02	Sábado, 03-02
Madrugada	 Poucas nuvens Chuva: 0mm Atmosfera: Instável Tempestade: Atenção	 Poucas nuvens Chuva: 0mm Atmosfera: Instável Tempestade: Atenção	 Poucas nuvens Chuva: 0mm Atmosfera: Estável Tempestade: Nenhum
Manhã	 Poucas nuvens Chuva: 0mm Atmosfera: Instável Tempestade: Atenção	 Nublado Chuva: 0mm Atmosfera: Instável Tempestade: Atenção	 Poucas nuvens Chuva: 0mm Atmosfera: Estável Tempestade: Nenhum
Tarde	 Chuva Rápida Chuva: 4mm Atmosfera: Instável Tempestade: Atenção	 Poucas nuvens Chuva: 0mm Atmosfera: Instável Tempestade: Nenhum	 Poucas nuvens Chuva: 0mm Atmosfera: Estável Tempestade: Nenhum
Noite	 Poucas nuvens Chuva: 0mm Atmosfera: Instável Tempestade: Atenção	 Poucas nuvens Chuva: 0mm Atmosfera: Estável Tempestade: Nenhum	 Poucas nuvens Chuva: 0mm Atmosfera: Estável Tempestade: Nenhum
	Temperatura: 20°C / 28°C Vento: SE-12km/h Chuva total: 4mm	Temperatura: 21°C / 28°C Vento: SE-15km/h Chuva total: 0mm	Temperatura: 20°C / 29°C Vento: E-14km/h Chuva total: 0mm

6. PONTOS DE ALAGAMENTO DA CENTRAL DE GERENCIAMENTO EMERGÊNCIAIS(CGE/PMSP)

Dia 21/01/2007

INATIVO Local: MARGINAL PINHEIROS Subp: SA
 Referência: AV. JORNALISTA ROBERTO MARINHO
 Sentido: INT/CB - EXP/LOCAL
 Início às 12:48 / fim às 14:08
 Observação: TRANSITÁVEL

INATIVO Local: AV. PRESTES MAIA Subp: SE
 Referência: R. RISKALLAH JORGE
 Sentido: ST/AER
 Início às 15:00 / fim às 17:38
 Observação: TRANSITÁVEL

INATIVO Local: AV. ARICANDUVA Subp: AF
 Referência: R. ADUSTINA
 Sentido: SM/MARG
 Início às 15:01 / fim às 17:32
 Observação: TRANSITÁVEL

INATIVO Local: AV. AFONSO DE SAMPAIO E SOUSA Subp: AF
Referência: AV. ARICANDUVA
Sentido: C/B
Início às 14:55 / fim às 19:40
Observação: TRANSITÁVEL

6. VEJA OS EVENTOS ANTERIORES

7. VERSÃO PARA IMPRESSÃO EM PDF