

**RELAT RIO DE EVENTO DE CHUVA - DE 27/12/2006 11:40(GMT) ATÉ 28/12/2006 10:00(GMT)
(-2h hora local)**

DAEE/FCTH

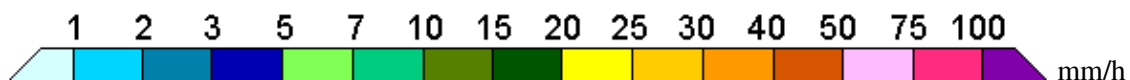
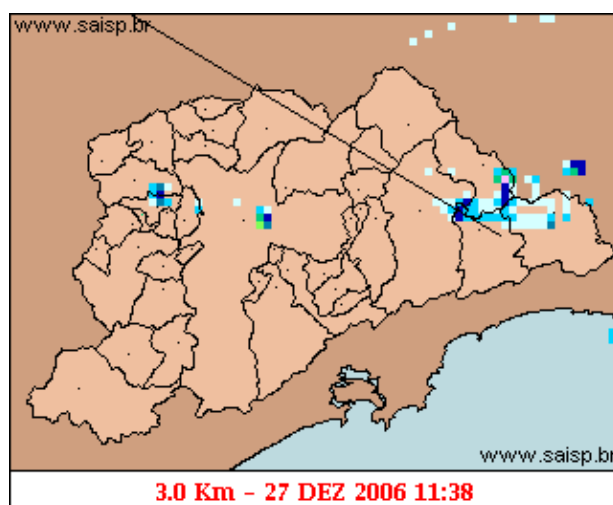
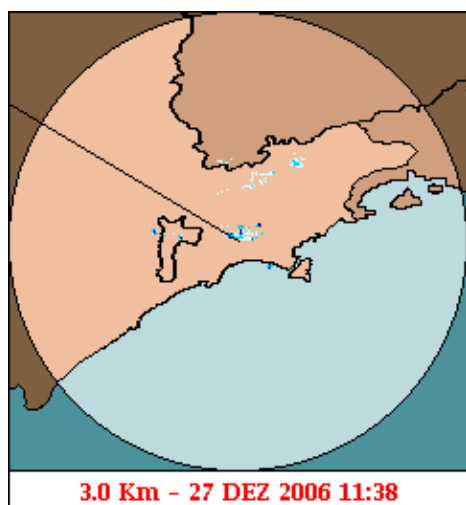
Nos campos de pressão em superfície observa-se a uma ciclogênese proximo ao litoral do RS, esta estende uma frente em total oclusão e semi-estacionária entre o litora de SP e RJ. Este sistema mantém a zona de convergência de umidade sobre o continente e altos valores de umidade desde o sul amazônico até o litoral de SP. Os altos valores de umidade juntamente com temperatura de 29 graus (Metar Congonhas), causaram levantamento forçados que resultaram em chuvas convectivas de forte intensidade sobre a capital.

A chuva teve início às 11:38 (GMT) do dia 27/12, passou por um horário de pico às 16:48 (GMT) do dia 27/12 e terminou às 10:04 (GMT) do dia 28/12.

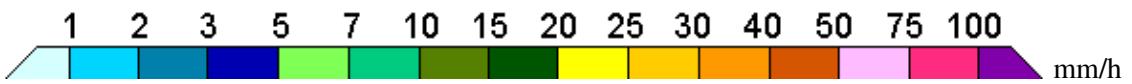
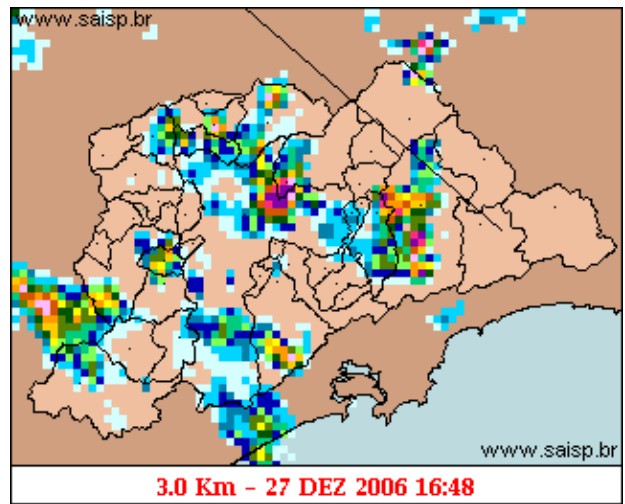
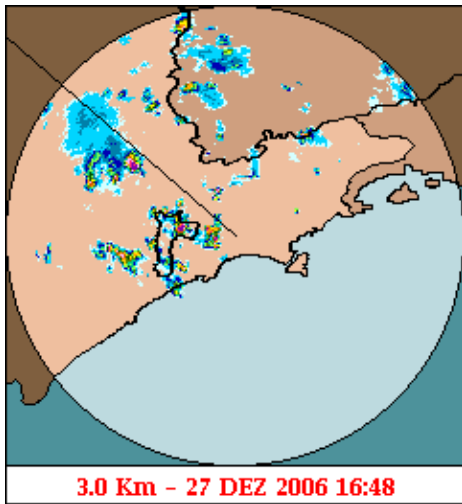
A chuva acumulada nos postos da Rede Telemétrica do Alto Tietê e Cubatão variou entre 0,0 e 21,2 milímetros (Posto Aricanduva Foz). O posto Pirajuçara entrou em estado de alerta e no momento do fechamento deste já voltou ao estado normal de operação. Os demais postos da Rede Telemétrica operaram em estado normal.

O CGE/PMSP registrou 12 pontos crítico de alagamento .

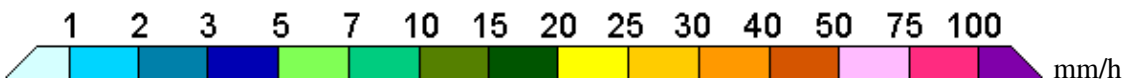
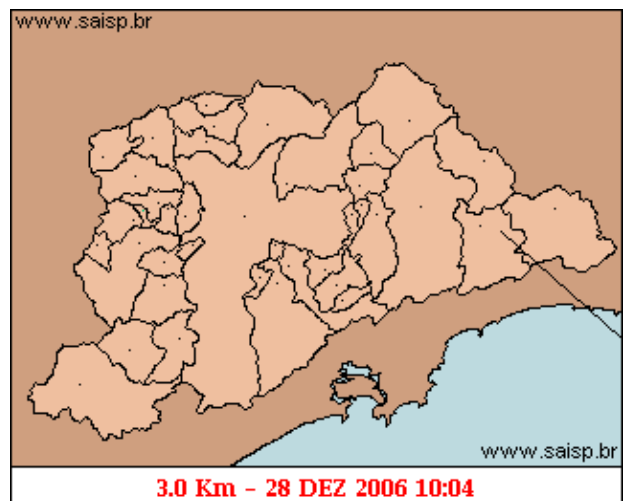
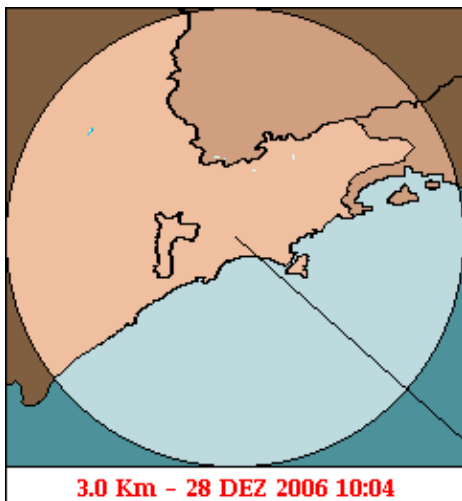
1. IMAGENS DO RADAR METEOROLÓGICO DE PONTE NOVA



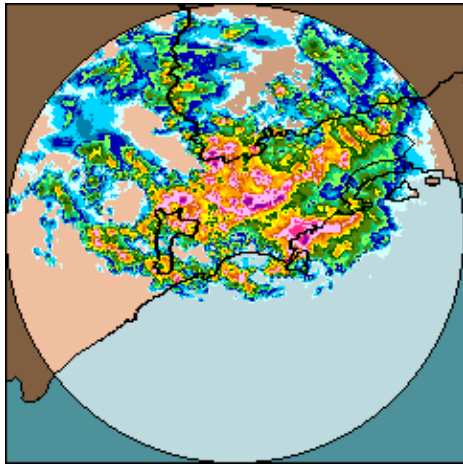
As imagens acima mostram o início da chuva sobre a área de cobertura do radar e sobre a Região Metropolitana de São Paulo (RMSP) respectivamente.



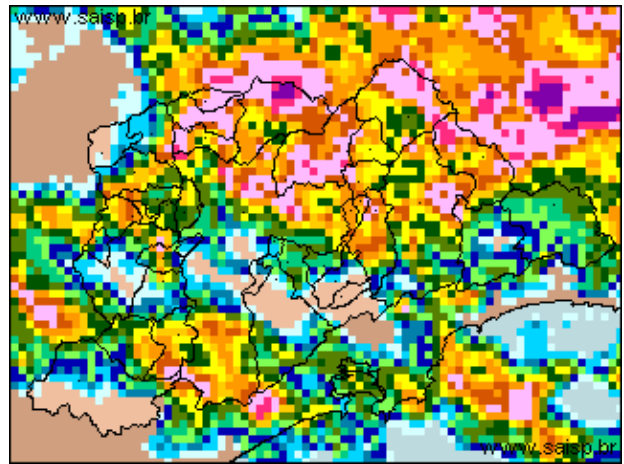
As imagens acima mostram o pico da chuva sobre a área de cobertura do radar e sobre a Região Metropolitana de São Paulo (RMSP) respectivamente.



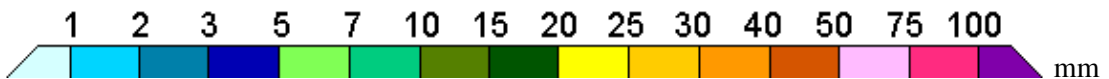
As imagens acima mostram o final da chuva sobre a área de cobertura do radar e sobre a Região Metropolitana de São Paulo (RMSP) respectivamente.



27/12/2006 11:40 - 28/12/2006 10:00



27/12/2006 11:40 - 28/12/2006 10:00



As imagens acima mostram o total de chuva acumulada sobre a área de cobertura do radar e sobre a Região Metropolitana de São Paulo (RMSP) respectivamente.

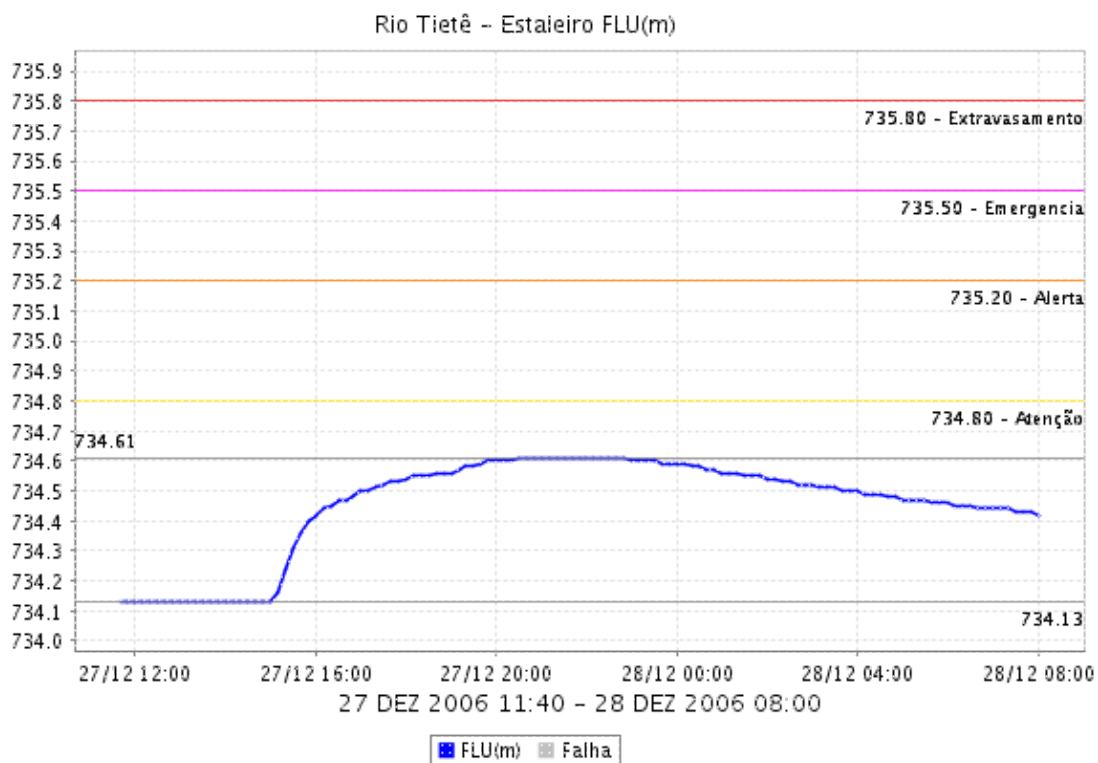
2. REDE TELEMÉTRICA DE PLUVIOMETRIA

Acumulada entre 27/12/2006 11:40 e 28/12/2006 10:00			
Posto	mm	Rede	Bacia
Rio Tietê em São Miguel	0.100	Alto Tietê	Alto Tiete
Rio Tietê na Barragem da Penha	19.500	Alto Tietê	Alto Tiete
Belenzinho	13.100	Alto Tietê	Alto Tiete
Limão	4.400	Alto Tietê	Alto Tiete
Barragem Móvel	14.500	Alto Tietê	Alto Tiete
Aricanduva	7.700	Alto Tietê	Alto Tiete
Riacho Grande	0.100	Alto Tietê	Alto Tiete
Rudge Ramos	0.000	Alto Tietê	Alto Tiete
Ribeirão dos Meninos	0.000	Alto Tietê	Alto Tiete
Oratório	0.000	Alto Tietê	Alto Tiete
Vila Mariana	2.500	Alto Tietê	Alto Tiete
COMGAS(Mooca)	2.700	Alto Tietê	Alto Tiete
Bom Retiro	4.000	Alto Tietê	Alto Tiete
RADAR	2.800	Alto Tietê	Alto Tiete
Pirajuçara	2.800	Alto Tietê	Alto Tiete
Aricanduva(Foz)	21.200	Alto Tietê	Alto Tiete
Rio Tietê na Barragem de Ponte Nova	5.100	Alto Tietê	Alto Tiete
Rio Tietê - Estaleiro	12.700	Alto Tietê	Alto Tiete
Barragem Jundiá	7.200	Alto Tietê	Alto Tiete
Imigrantes(FEI)	0.000	Alto Tietê	Alto Tiete
Prosperidade	0.100	Alto Tietê	Alto Tiete

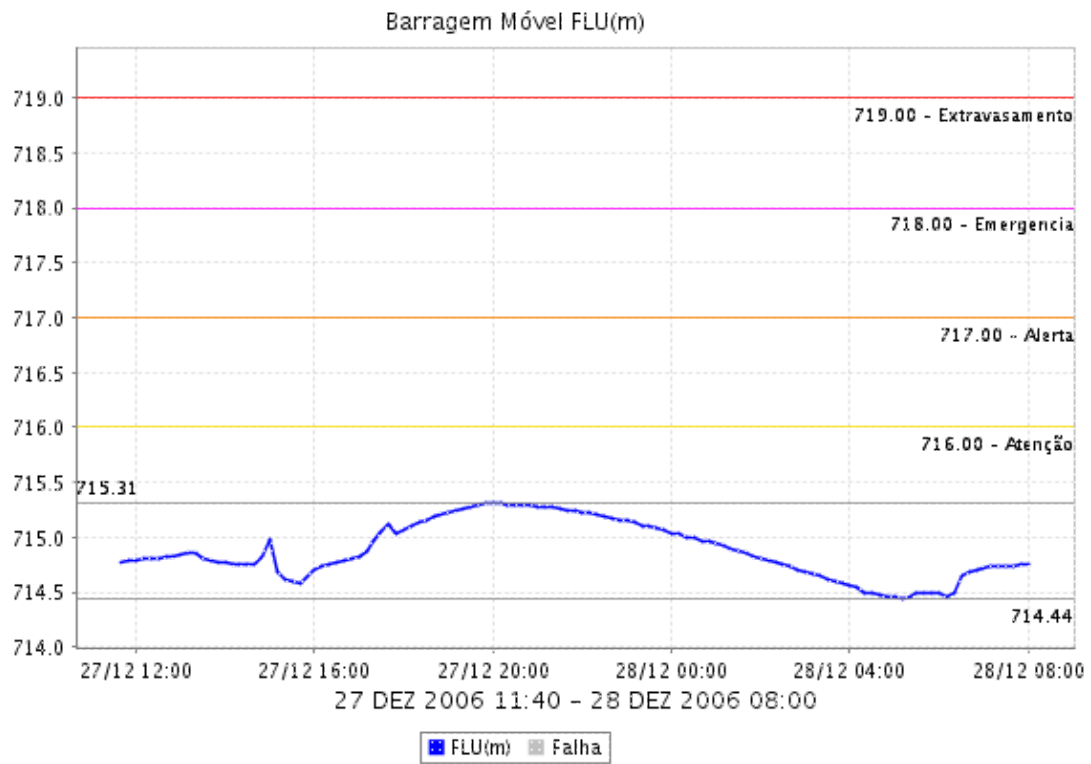
Portão 40	10.200	Cubatão	Alto Tiete
Cubatão	6.600	Cubatão	Baixada Santista
Cota 400	21.800	Cubatão	Baixada Santista
Paranapiacaba	0.000	Cubatão	Baixada Santista

3. REDE TELEMÉTRICA DE FLUVIOMETRIA

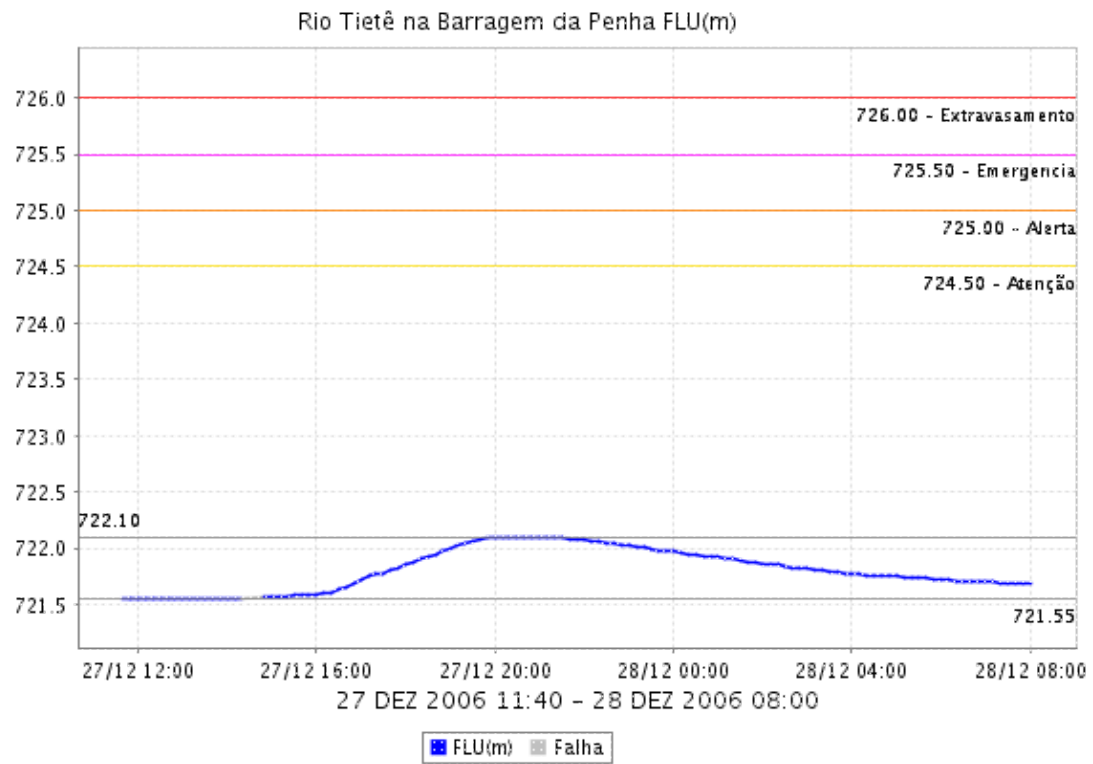
ESTALEIRO



BARRAGEM MÓVEL

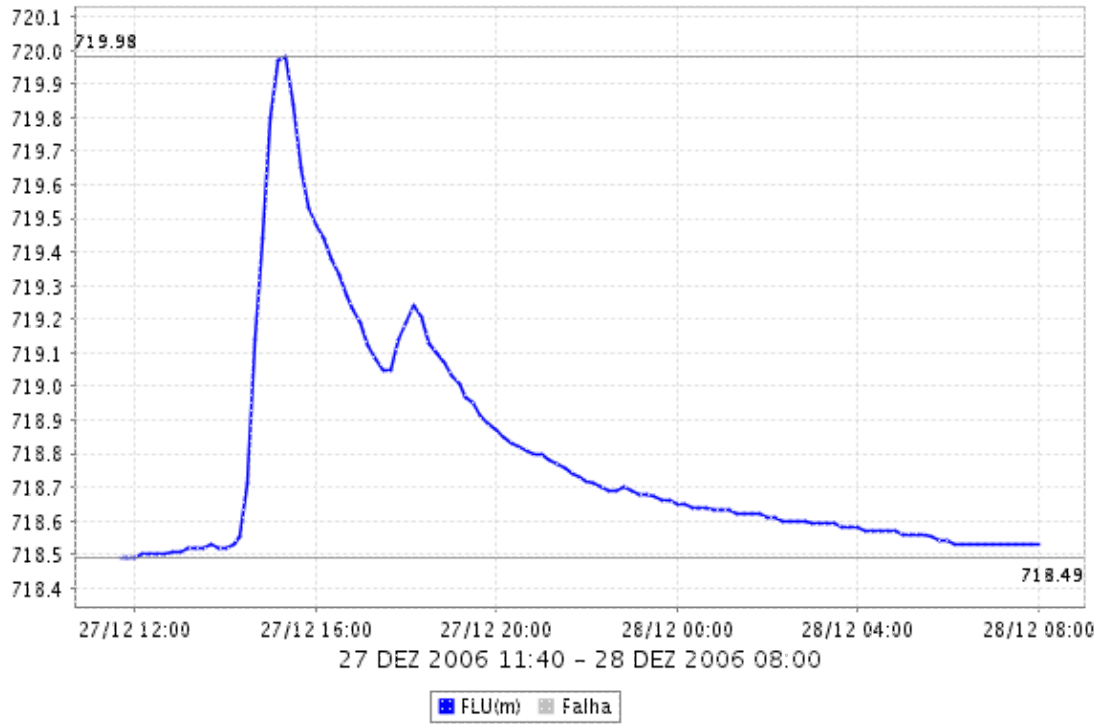


BARRAGEM DA PENHA

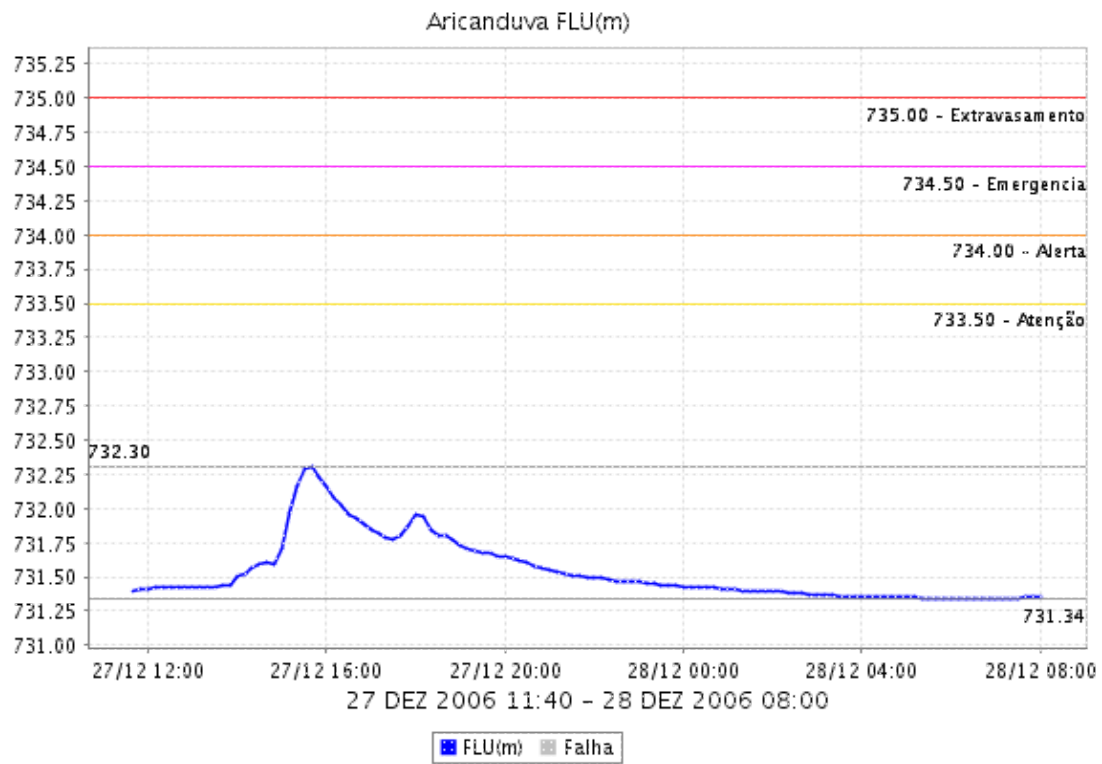


ARICANDUVA FOZ

Aricanduva(Foz) FLU(m)

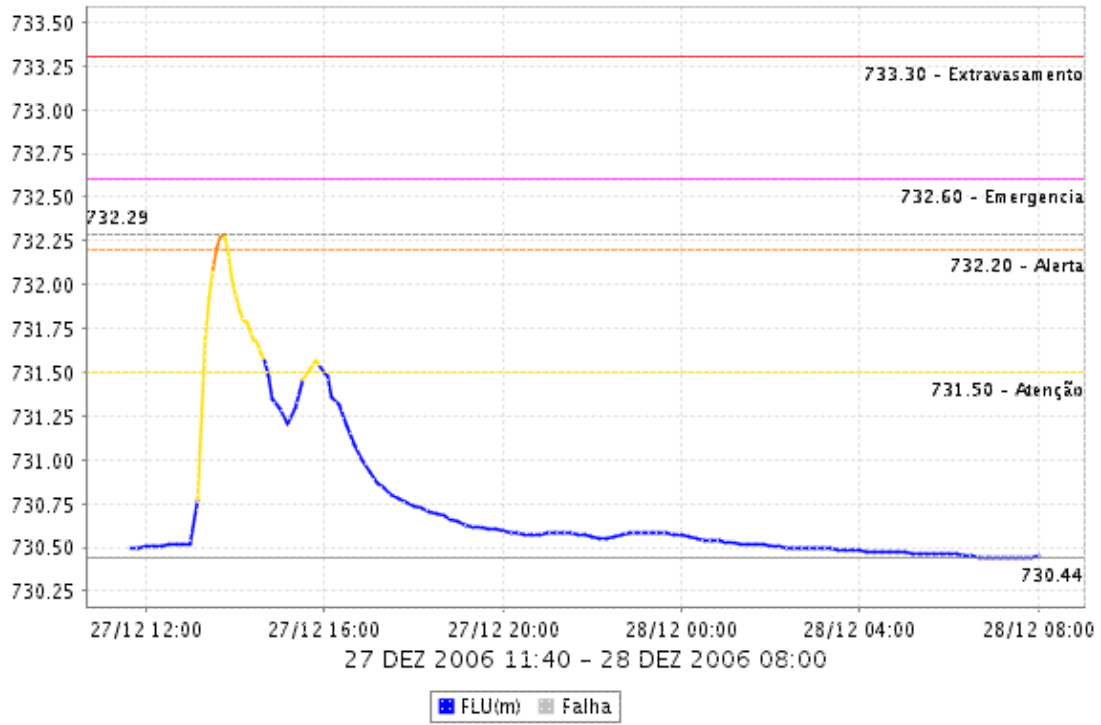


ARICANDUVA

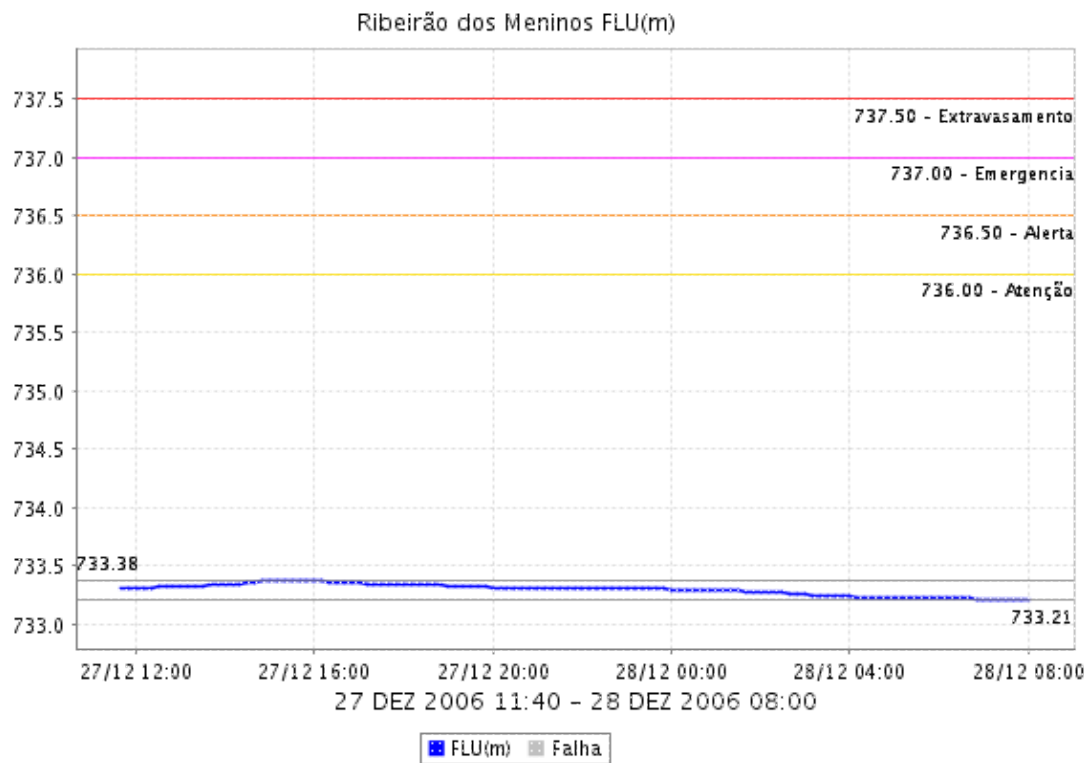


PIRAJUÇARA

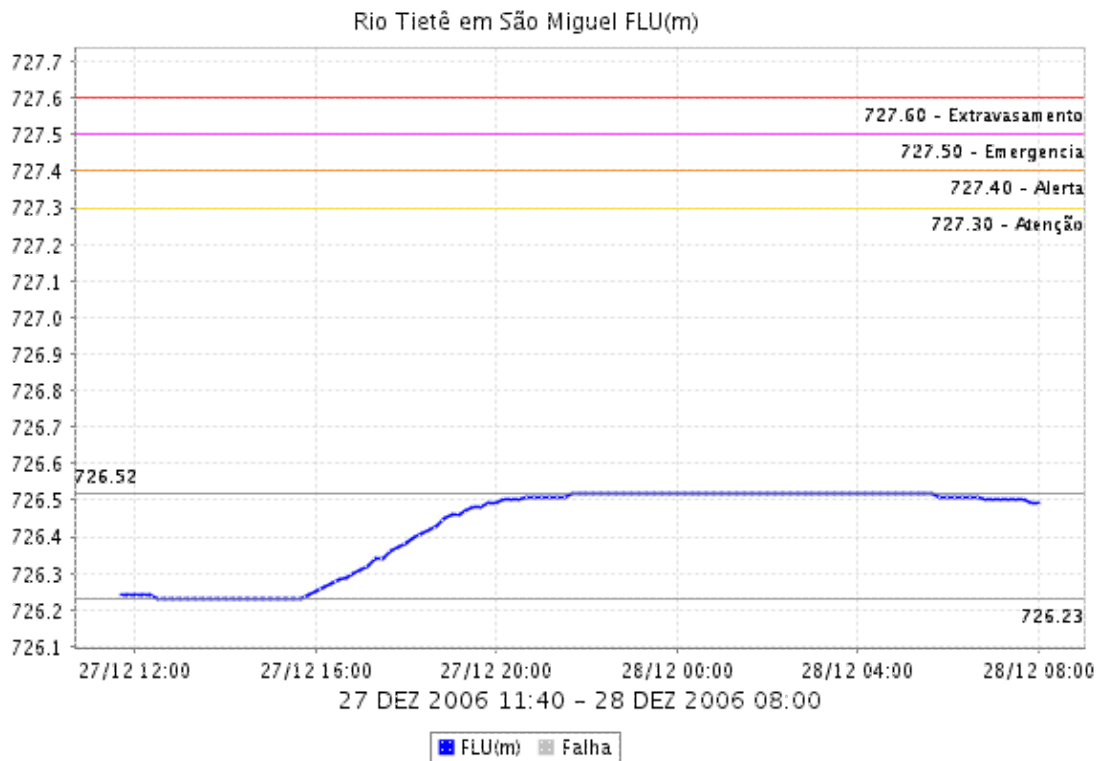
Pirajuçara FLU(m)



RIBEIRÃO DOS MENINOS



SÃO MIGUEL



4. ANÁLISE SINÓTICA



A imagem de satélite no canal do infravermelho, mostra as temperaturas de brilho, quanto mais fria a temperatura, mais alto se encontra o topo das núvens, conseqüentemente, maior é a estrutura vertical do sistema.

5. PREVISÃO PARA OS PRÓXIMOS DIAS

Previsão para 3 dias - Sao Paulo			
	Quarta, 27-12	Quinta, 28-12	Sexta, 29-12
Madrugada	 Encoberto Chuva: 0mm Atmosfera: Instável Tempestade: Nenhum	 Nublado Chuva: 0mm Atmosfera: Estável Tempestade: Nenhum	 Nublado Chuva: 0mm Atmosfera: Instável Tempestade: Nenhum
Manhã	 Encoberto Chuva: 0mm Atmosfera: Instável Tempestade: Nenhum	 Nublado Chuva: 0mm Atmosfera: Estável Tempestade: Nenhum	 Nublado Chuva: 0mm Atmosfera: Instável Tempestade: Nenhum
Tarde	 Nublado Chuva: 0mm Atmosfera: Estável Tempestade: Nenhum	 Poucas nuvens Chuva: 0mm Atmosfera: Estável Tempestade: Nenhum	 Chuva Rápida Chuva: 2mm Atmosfera: Instável Tempestade: Atenção
Noite	 Nublado Chuva: 0mm Atmosfera: Estável Tempestade: Nenhum	 Poucas nuvens Chuva: 0mm Atmosfera: Estável Tempestade: Nenhum	 Chuva Rápida Chuva: 2mm Atmosfera: Instável Tempestade: Atenção
	Temperatura: 21°C / 26°C Vento: ESE-19km/h Chuva total: 0mm	Temperatura: 19°C / 26°C Vento: SE-18km/h Chuva total: 0mm	Temperatura: 20°C / 27°C Vento: E-11km/h Chuva total: 2mm

6. PONTOS DE ALAGAMENTO DA CENTRAL DE GERENCIAMENTO EMERGÊNCIAIS (CGE/PMSP)

DIA 27/12/2006

INATIVO Local: MARGINAL TIETÊ Subp: MG
Referência: PTE. TATUAPÉ - 200M ANTES
Sentido: CB/AS - EXP
Início às 14:53 / fim às 16:05
Observação: TRANSITÁVEL (I)

INATIVO Local: AV. AIRTON PRETINI Subp: PE
Referência: VD. ENG. ALBERTO BADRA
Sentido: B/C
Início às 14:49 / fim às 15:34
Observação: TRANSITÁVEL

INATIVO Local: AV. CONDE DE FRONTIN Subp: PE
Referência: VD. ENG. ALBERTO BADRA
Sentido: MARG/IQ
Início às 15:00 / fim às 15:33

Observação: TRANSITÁVEL

INATIVO Local: MARGINAL TIETÊ Subp: MO
Referência: AV. SALIM FARAH MALUF - ACESSO
Sentido: MG/VP
Início às 14:56 / fim às 16:09
Observação: TRANSITÁVEL

INATIVO Local: AV. CRUZEIRO DO SUL Subp: ST
Referência: ALTURA DO N. 2850
Sentido: B/C
Início às 16:41 / fim às 18:03
Observação: TRANSITÁVEL

INATIVO Local: AV. OLAVO FONTOURA Subp: ST
Referência: ALTURA DO N. 1500
Sentido: AMBOS
Início às 17:20 / fim às 18:02
Observação: TRANSITÁVEL

INATIVO Local: AV. GEN. ATALIBA LEONEL Subp: ST
Referência: AV. CRUZEIRO DO SUL
Sentido: AMBOS
Início às 18:03 / fim às 18:25
Observação: TRANSITÁVEL

INATIVO Local: RUA ALFREDO GUEDES Subp: ST
Referência: AV. CRUZEIRO DO SUL
Sentido: AMBOS
Início às 18:00 / fim às 20:50
Observação: TRANSITÁVEL

INATIVO Local: AV. GOV. CARVALHO PINTO Subp: PE
Referência: RUA CEL. MEIRELES
Sentido: B/C
Início às 14:49 / fim às 15:25
Observação: TRANSITÁVEL

INATIVO Local: RUA ALF. MAGALHAES Subp: ST
Referência: AV. CRUZEIRO DO SUL
Sentido: B/C
Início às 16:51 / fim às 18:02
Observação: TRANSITÁVEL

INATIVO Local: RUA DARZAN Subp: ST
Referência: AV. CRUZEIRO DO SUL
Sentido: B/C
Início às 16:50 / fim às 18:02
Observação: TRANSITÁVEL

INATIVO Local: AV. PERI RONCHETTI Subp: JT
Referência: ALTURA DO N. 916
Sentido: ÚNICO
Início às 17:15 / fim às 00:33
Observação: TRANSITÁVEL

6. VEJA OS EVENTOS ANTERIORES

7. VERSÃO PARA IMPRESSÃO EM PDF