

**RELAT RIO DE EVENTO DE CHUVA - DE 23/12/2006 12:00(GMT) ATÉ 25/12/2006 11:00(GMT)  
(-2h hora local)**

**DAEE/FCTH**

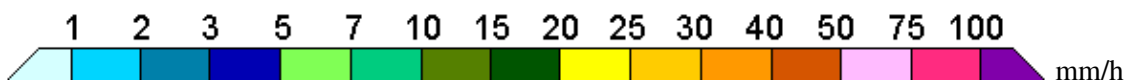
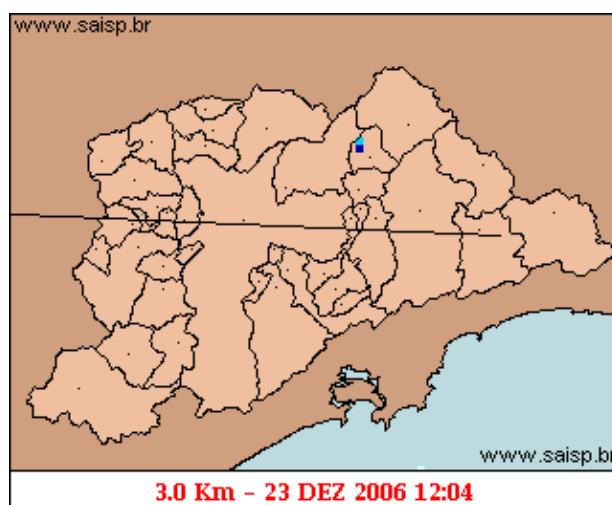
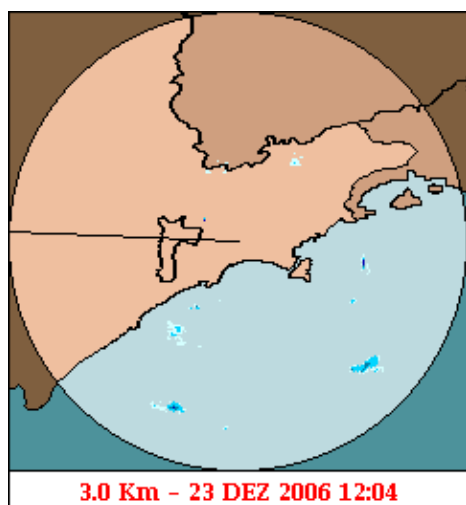
A presença das ZCAS, associadas ao intenso calor, provocaram chuvas em toda faixa leste do Estado de São Paulo.

A chuva teve início às 12:04 (GMT) do dia 23/12, passou por um horário de pico às 1825:59 (GMT) do dia 23/12 e terminou às 11:01 (GMT) do dia 25/12.

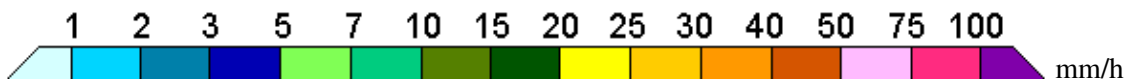
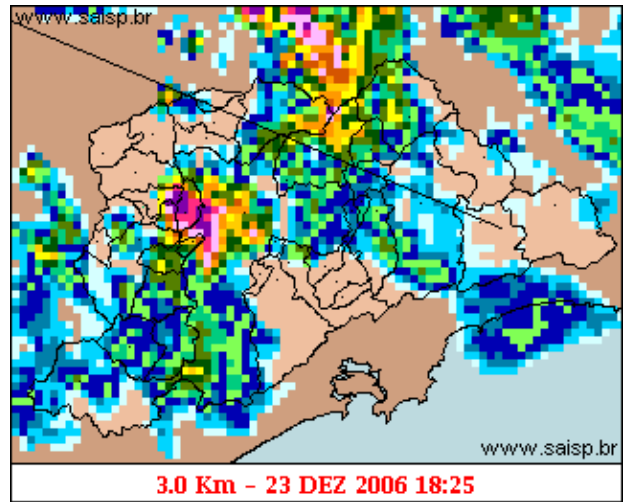
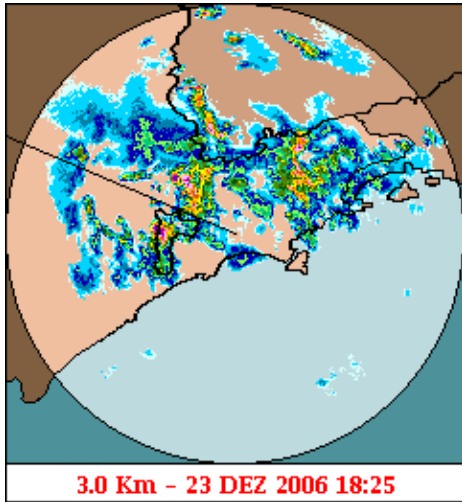
A chuva acumulada nos postos da Rede Telemétrica do Alto Tietê e Cubatão variou entre 0,0 e 85,00 milímetros (Posto Aricanduva). O posto Pirajuçara entrou em estado de atenção à 18:40 (GMT), passando para o estado de alerta às 18:50 (GMT), e retornou ao estado normal às 22:45 (GMT). O posto Limão entrou em estado de atenção às 19:50 (GMT), retornando ao estado normal às 20:05 (GMT). O posto Barragem Móvel entrou em estado de atenção às 17:40 (GMT) e já retornou ao estado normal. O posto Aricanduva entrou em estado de atenção às 17:10 (GMT) e retornou ao estado normal às 15:10 (GMT). Os demais postos da Rede Telemétrica operaram em estado normal.

O CGE/PMSP registrou 28 pontos crítico de alagamento .

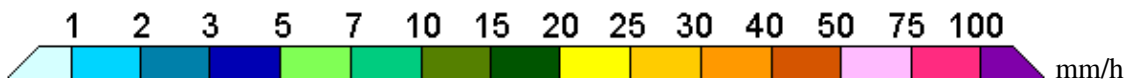
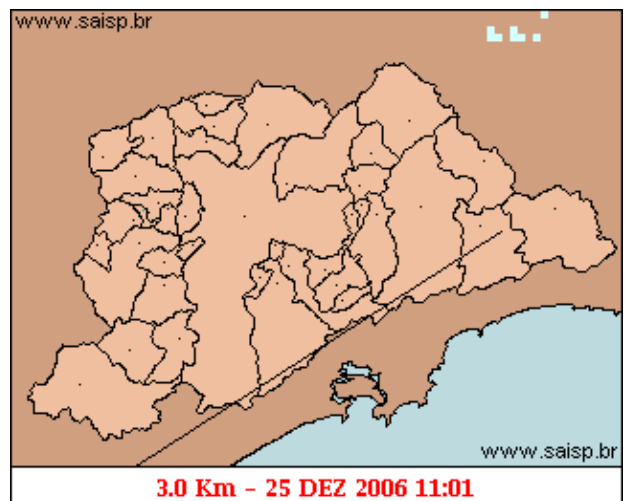
**1. IMAGENS DO RADAR METEOROLÓGICO DE PONTE NOVA**



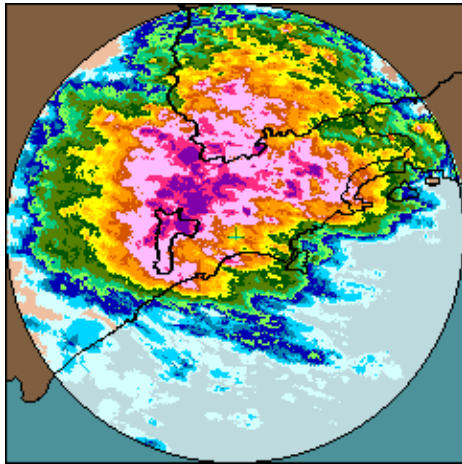
As imagens acima mostram o início da chuva sobre a área de cobertura do radar e sobre a Região Metropolitana de São Paulo (RMSP) respectivamente.



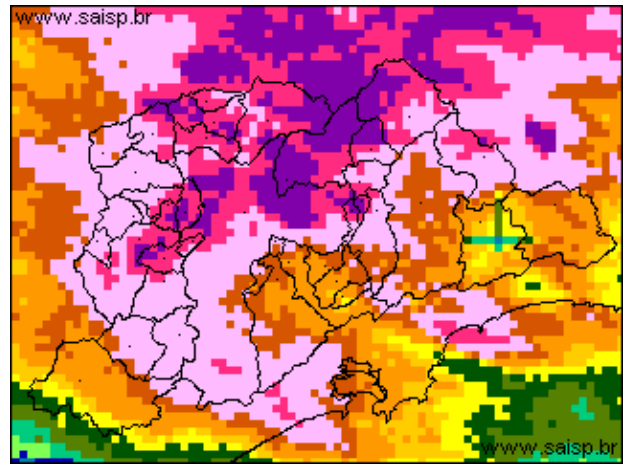
As imagens acima mostram o pico da chuva sobre a área de cobertura do radar e sobre a Região Metropolitana de São Paulo (RMSP) respectivamente.



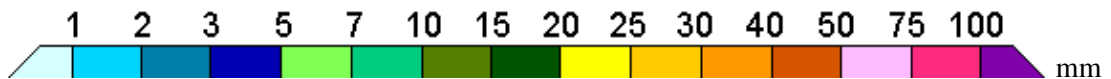
As imagens acima mostram o final da chuva sobre a área de cobertura do radar e sobre a Região Metropolitana de São Paulo (RMSP) respectivamente.



23/12/2006 12:00 - 25/12/2006 11:00



23/12/2006 12:00 - 25/12/2006 11:00



As imagens acima mostram o total de chuva acumulada sobre a área de cobertura do radar e sobre a Região Metropolitana de São Paulo (RMSP) respectivamente.

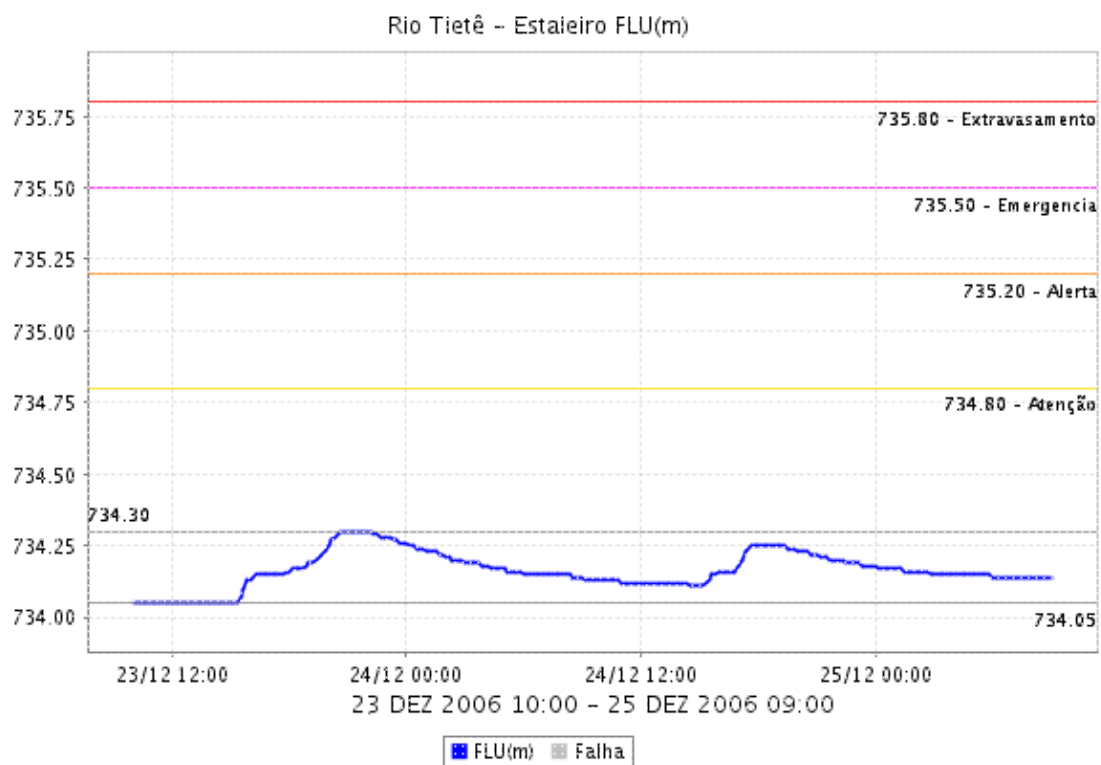
## 2. REDE TELEMÉTRICA DE PLUVIOMETRIA

<b>Acumulada entre 23/12/2006 12:00 e 25/12/2006 11:00</b>			
<b>Posto</b>	<b>mm</b>	<b>Rede</b>	<b>Bacia</b>
Rio Tietê em São Miguel	0.000	Alto Tietê	Alto Tiete
Rio Tietê na Barragem da Penha	23.700	Alto Tietê	Alto Tiete
Belenzinho	18.700	Alto Tietê	Alto Tiete
Limão	23.200	Alto Tietê	Alto Tiete
Barragem Móvel	47.300	Alto Tietê	Alto Tiete
Aricanduva	85.000	Alto Tietê	Alto Tiete
Riacho Grande	4.700	Alto Tietê	Alto Tiete
Rudge Ramos	17.600	Alto Tietê	Alto Tiete
Ribeirão dos Meninos	10.900	Alto Tietê	Alto Tiete
Oratório	0.000	Alto Tietê	Alto Tiete
Vila Mariana	27.600	Alto Tietê	Alto Tiete
COMGAS(Mooca)	6.000	Alto Tietê	Alto Tiete
Bom Retiro	43.900	Alto Tietê	Alto Tiete
RADAR	12.900	Alto Tietê	Alto Tiete
Pirajuçara	18.800	Alto Tietê	Alto Tiete
Cabuçu de Baixo	65.700	Alto Tietê	Alto Tiete
Aricanduva(Foz)	35.200	Alto Tietê	Alto Tiete
Rio Tietê na Barragem de Ponte Nova	12.200	Alto Tietê	Alto Tiete
Rio Tietê - Estaleiro	21.600	Alto Tietê	Alto Tiete
Barragem Jundiá	20.700	Alto Tietê	Alto Tiete
Imigrantes(FEI)	0.000	Alto Tietê	Alto Tiete

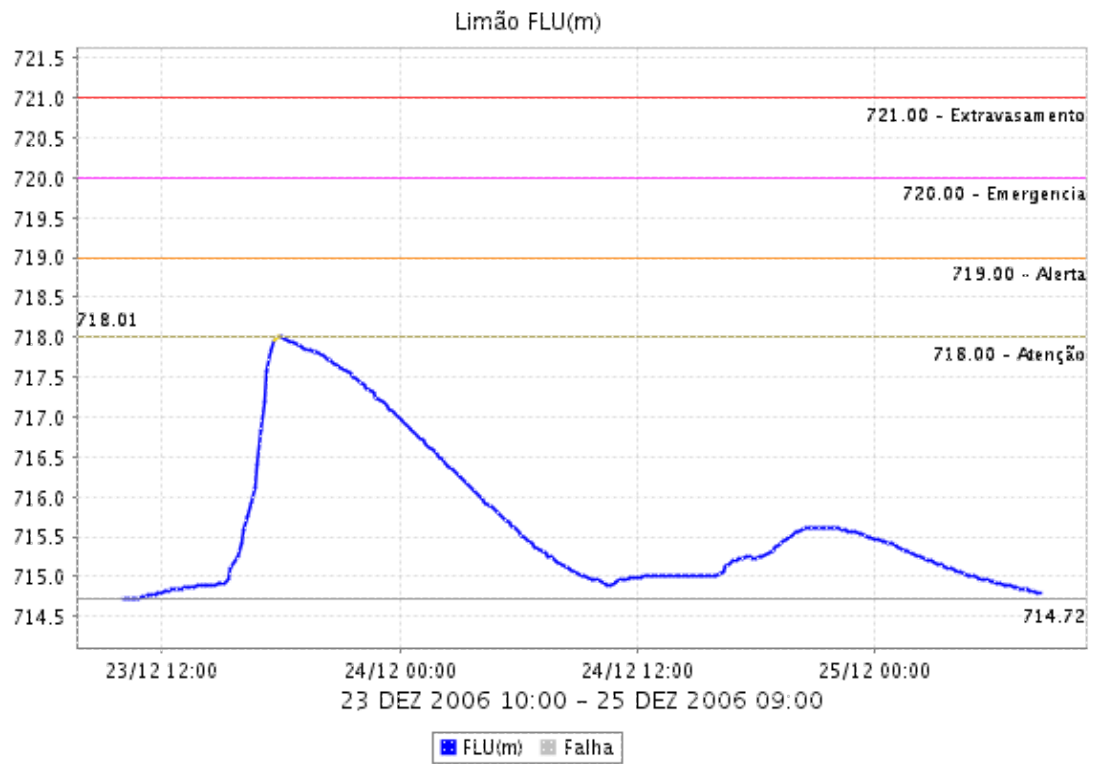
Prosperidade	16.600	Alto Tietê	Alto Tiete
Portão 40	14.600	Cubatão	Alto Tiete
Cubatão	11.400	Cubatão	Baixada Santista
Cota 400	1.800	Cubatão	Baixada Santista
Paranapiacaba	0.000	Cubatão	Baixada Santista

### 3. REDE TELEMÉTRICA DE FLUVIOMETRIA

#### ESTALEIRO

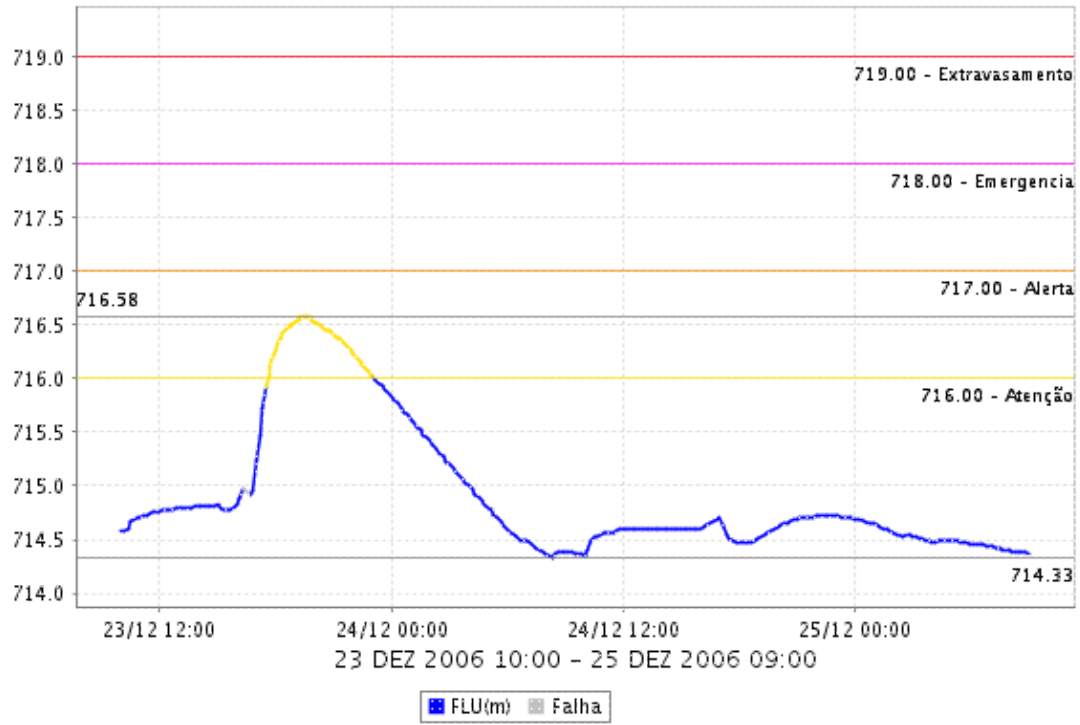


## LIMÃO

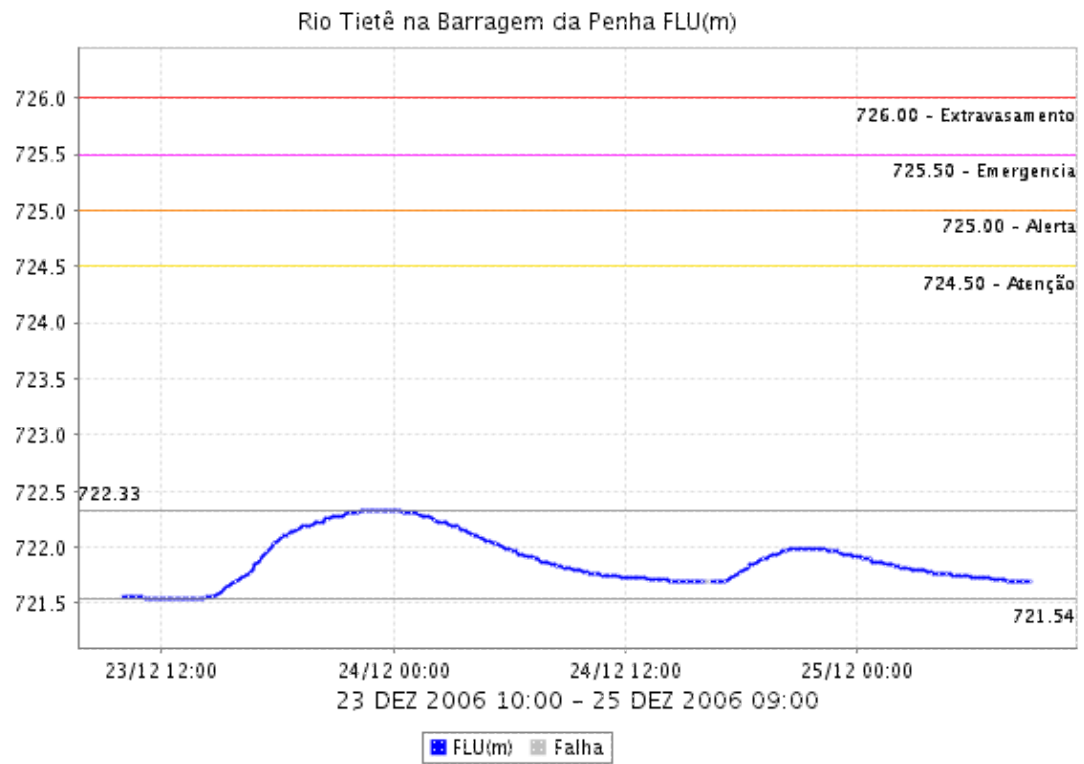


## BARRAGEM MÓVEL

Barragem Móvel FLU(m)

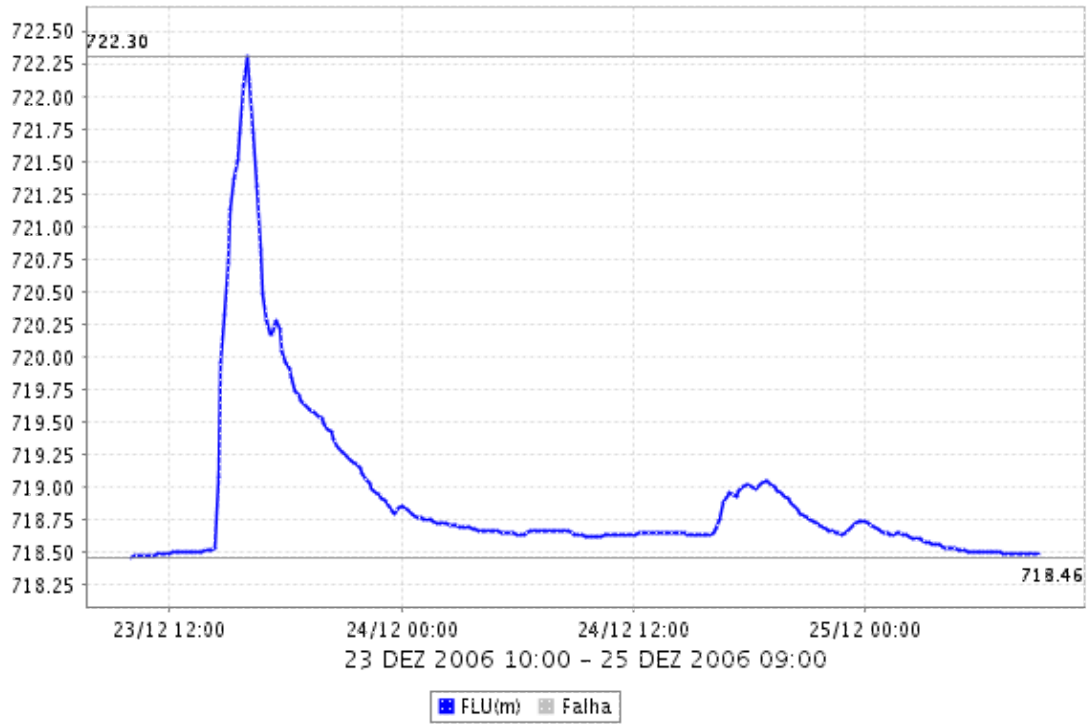


## BARRAGEM DA PENHA



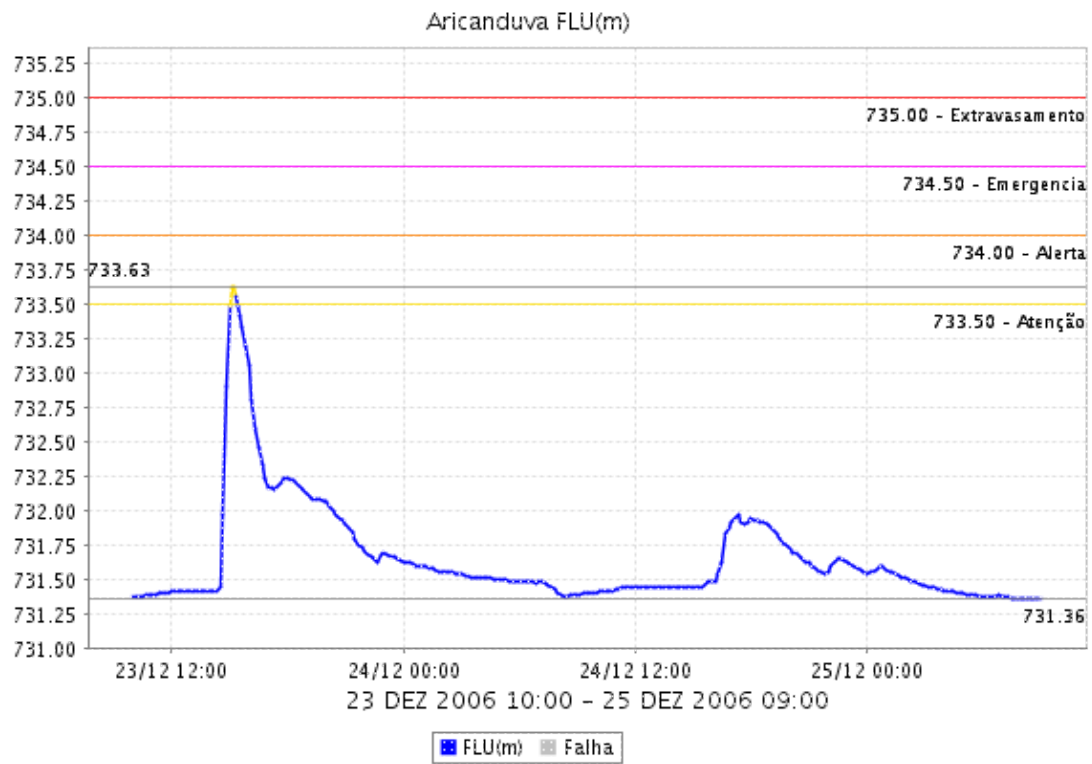
## ARICANDUVA FOZ

Aricanduva(Foz) FLU(m)

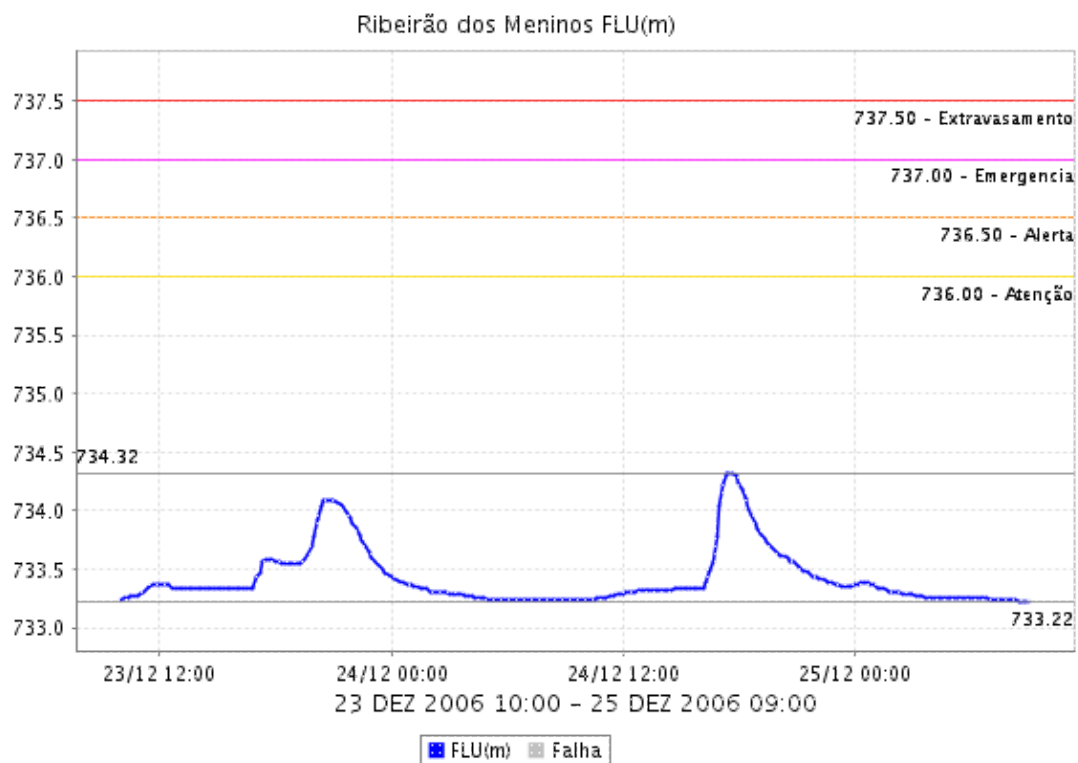




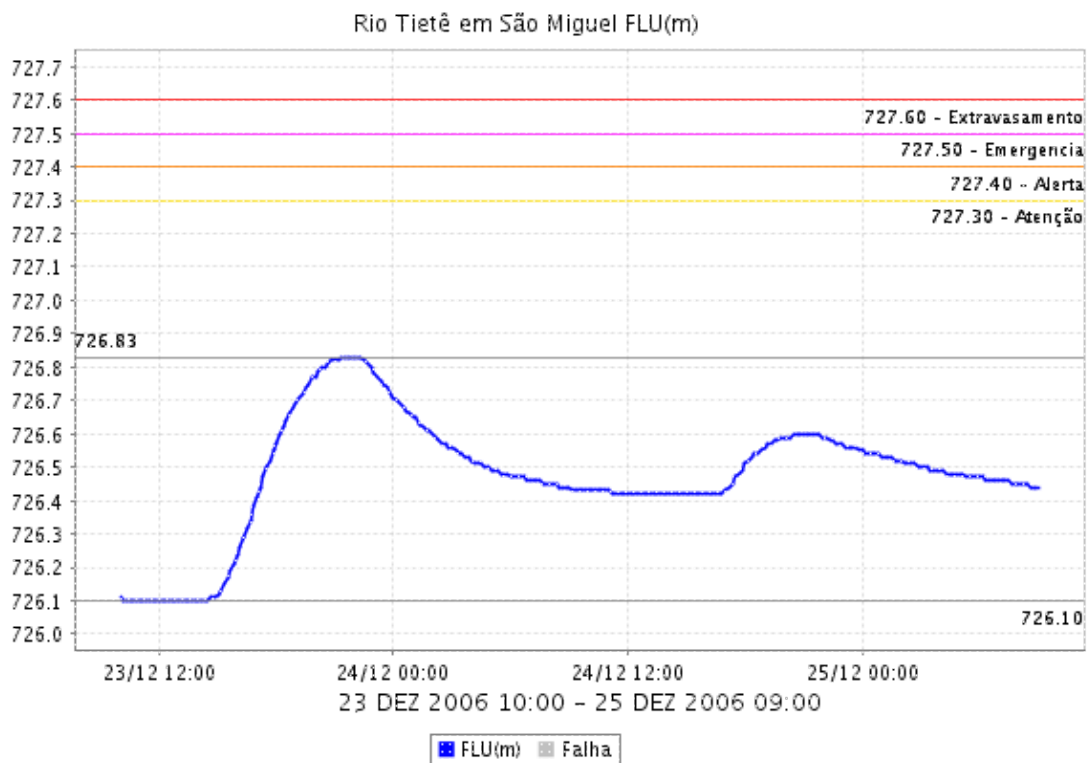
# ARICANDUVA



## RIBEIRÃO DOS MENINOS



## SÃO MIGUEL









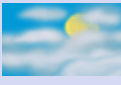





#### 4. ANÁLISE SINÓTICA



A imagem de satélite no canal do infravermelho, mostra as temperaturas de brilho, quanto mais fria a temperatura, mais alto se encontra o topo das núvens, conseqüentemente, maior é a estrutura vertical do sistema.

## 5. PREVISÃO PARA OS PRÓXIMOS DIAS

### Previsão para 3 dias - Sao Paulo

	Sábado, 23-12	Domingo, 24-12	Segunda, 25-12
<b>Madrugada</b>	 Encoberto Chuva: 0mm Atmosfera:Alerta! Tempestade:Atenção	 Encoberto Chuva: 0mm Atmosfera:Instável Tempestade:Atenção	 Nublado Chuva: 0mm Atmosfera:Alerta! Tempestade:Atenção
<b>Manhã</b>	 Nublado Chuva: 0mm Atmosfera:Alerta! Tempestade:Atenção	 Nublado Chuva: 0mm Atmosfera:Alerta! Tempestade:Atenção	 Nublado Chuva: 0mm Atmosfera:Alerta! Tempestade:Atenção
<b>Tarde</b>	 Pancada de chuva Chuva: 2mm Atmosfera:Alerta! Tempestade:Atenção	 Pancada de chuva Chuva: 2mm Atmosfera:Alerta! Tempestade:Atenção	 Pancada de chuva Chuva: 19mm Atmosfera:Instável Tempestade:Atenção
<b>Noite</b>	 Pancada de chuva Chuva: 5mm Atmosfera:Alerta! Tempestade:Atenção	 Chuvas Chuva: 5mm Atmosfera:Alerta! Tempestade:Atenção	 Pancada de chuva Chuva: 19mm Atmosfera:Instável Tempestade:Atenção
	Temperatura: 20°C / 28°C Vento: W-6km/h Chuva total: 7mm	Temperatura: 20°C / 29°C Vento: WNW-15km/h Chuva total: 7mm	Temperatura: 21°C / 27°C Vento: S-13km/h Chuva total: 19mm

## 6. PONTOS DE ALAGAMENTO DA CENTRAL DE GERENCIAMENTO EMERGÊNCIAIS(CGE/PMSP)

Dia 23 de Dezembro de 2006

Local: AV. ARICANDUVA Subp:  
 Refercia: RUA MANILHA  
 Sentido: MARG/ITAQ  
 Inio 15:21 / fim 16:47  
 Observao: INTRANSITEL

INATIVO Local: AV DOS CAMPANELLAS Subp:  
 Refercia: RUA PADRE VIEGAS DE MENEZES  
 Sentido: AMBOS  
 Inio 16:02 / fim 16:47  
 Observao: INTRANSITEL

INATIVO Local: RUA PADRE VIEGAS DE MENEZES Subp:  
 Refercia: ALTURA DO N 304  
 Sentido: AMBOS  
 Inio 15:37 / fim 17:04  
 Observao: INTRANSITEL

INATIVO Local: AV EUSEBIO MATOSO Subp:  
Referencia: PCA ANTONIO SABINO  
Sentido: UNICO  
Inio 16:34 / fim 19:10  
Observao: INTRANSITEL

INATIVO Local: AV JORGE JOAO SAAD Subp:  
Referencia: AV. PROF. FRANCISCO MORATO  
Sentido: B/C  
Inio 16:29 / fim 17:08  
Observao: TRANSITEL

INATIVO Local: PCA PANAMERICANA Subp:  
Referencia: PISTA EXPRESSA  
Sentido:  
Inio 16:55 / fim 18:55  
Observao: TRANSITEL

INATIVO Local: AV FRANCISCO MATARAZZO Subp:  
Referencia: RUA DA GERMAINE BURCHARD  
Sentido: B/C  
Inio 16:43 / fim 17:08  
Observao: TRANSITEL

INATIVO Local: AV ERMANO MARCHETTI Subp:  
Referencia: RUA ENG AUBERTIN  
Sentido: B/C  
Inio 16:42 / fim 17:39  
Observao: TRANSITEL

INATIVO Local: RUA JEROAQUARA Subp:  
Referencia: RUA CLELIA  
Sentido: B/C  
Inio 16:40 / fim 17:08  
Observao: INTRANSITEL

INATIVO Local: AV EUSEBIO MATOSO Subp:  
Referencia: AV VITAL BRASIL  
Sentido: C/B  
Inio 16:34 / fim 17:52  
Observao: TRANSITEL

INATIVO Local: RUA SAO PAULO Subp:  
Referencia: RUA TEIXEIRA LEITE  
Sentido: AMBOS  
Inio 17:11 / fim 17:57  
Observao: TRANSITEL

INATIVO Local: AV CABO AD PEREIRA Subp:  
Referencia: AV BENEDICTO ANDRADE  
Sentido: AMBOS  
Inio 17:06 / fim 17:39  
Observao: TRANSITEL

INATIVO Local: PCA MARREY JR Subp:  
Referencia: RUA TURIASSU  
Sentido: B/C  
Inio 16:53 / fim 17:33  
Observao: INTRANSITEL

INATIVO Local: MARGINAL PINHEIROS Subp:

Referencia: SOB A PONTE JOAO DIAS  
Sentido: INT/CB  
Inio 16:49 / fim 20:15  
Observao: INTRANSITEL

INATIVO Local: VD JOSE COLASSUONO Subp:  
Referencia:  
Sentido: ANCH/IMIG  
Inio 17:15 / fim 19:02  
Observao: TRANSITEL

INATIVO Local: RUA CEL ANTONIO DE CARVALHO Subp:  
Referencia: RUA URUPIARA  
Sentido: UNICO  
Inio 17:15 / fim 19:50  
Observao: TRANSITEL

INATIVO Local: RUA JOAO ALFREDO Subp:  
Referencia: PCA FRANCISCO DE SOUZA  
Sentido: B/C  
Inio 17:17 / fim 22:48  
Observao: TRANSITEL

INATIVO Local: MARGINAL TIETE - PISTA LOCAL Subp:  
Referencia: 500m ANTES DA PTE DA VILA GUILHERME  
Sentido: AMBOS  
Inio 17:24 / fim 19:16  
Observao: TRANSITEL

INATIVO Local: AV DAS NAES UNIDAS - PISTA LOCAL Subp:  
Referencia: PTE ROBERTO ROSSI ZUCCOLO  
Sentido: INT/CB  
Inio 17:31 / fim 20:14  
Observao: TRANSITEL

INATIVO Local: AV DAS NAES UNIDAS - PISTA LOCAL Subp:  
Referencia: AV PROF FREDERICO HERMAN JR  
Sentido: INT/CB  
Inio 17:33 / fim 20:14  
Observao: TRANSITEL

INATIVO Local: AV QUEIROZ FILHO Subp:  
Referencia: PTE JAGUARE  
Sentido: AMBOS  
Inio 17:34 / fim 20:15  
Observao: TRANSITEL

INATIVO Local: RUA CHICO PONTES Subp:  
Referencia: RUA IDA DA SILVA  
Sentido: UNICO  
Inio 17:52 / fim 18:44  
Observao: TRANSITEL

INATIVO Local: AV ENG. CAETANO ALVARES Subp:  
Referencia: No 4064  
Sentido: C/B  
Inio 17:30 / fim 18:58  
Observao: TRANSITEL

INATIVO Local: AV FRANCISCO MATARAZZO Subp:  
Referencia: AV POMPA  
Sentido:

Inio 17:15 / fim 18:55  
Observao: INTRANSITEL

INATIVO Local: AV MARECHAL TITO Subp:  
Refercia: ESTR. D. JO NERY  
Sentido:  
Inio 16:17 / fim 21:40  
Observao: TRANSITEL

INATIVO Local: AC P/ AV. ARICANDUVA Subp:  
Refercia: AV AFONSO DE SAMPAIO E SOUZA  
Sentido: C/B  
Inio 18:12 / fim 20:57  
Observao: INTRANSITEL

INATIVO Local: MARGINAL PINHEIROS Subp:  
Refercia: PTE DO MORUMBI  
Sentido: CB/INT  
Inio 18:09 / fim 23:01  
Observao: INTRANSITEL

INATIVO Local: RUA ALFREDO FRAZ Subp:  
Refercia: VD ENG. ALBERTO BADRA  
Sentido: ICO  
Inio 15:44 / fim 21:23  
Observao: TRANSITEL

## **6. VEJA OS EVENTOS ANTERIORES**

## **7. VERSÃO PARA IMPRESSÃO EM PDF**