

**RELAT RIO DE EVENTO DE CHUVA - DE 18/12/2006 13:00(GMT) ATÉ 19/12/2006 11:10(GMT)
(-2h hora local)**

DAEE/FCTH

Pancadas de chuvas convectivas, típicas de verão, atingiram a RMSP em pontos isolados, causando alagamentos .

Foi registrado propagação anômala na região do Vale do Paraíba entre às 13:22 (GMT) do dia 18/12 até 17:43 (GMT) do dia 18/12, a nordeste da capital paulista e em toda a região norte da capital entre às 03:43 (GMT) do dia 19/12 até às 11:13 (GMT) do dia 19/12, causando alterações no acumulado de chuva pela imagem de radar.

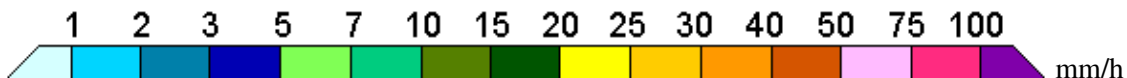
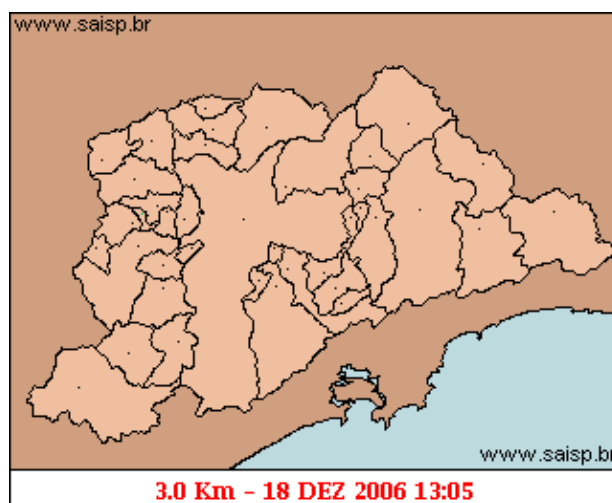
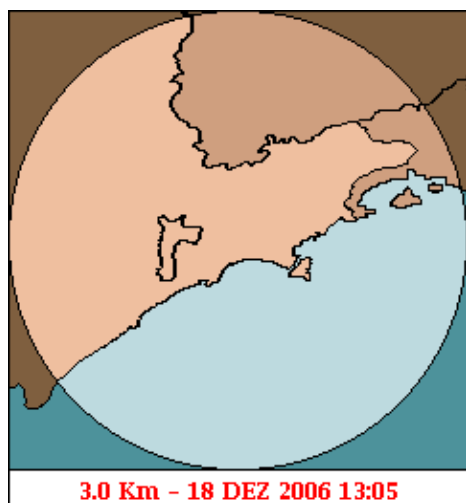
A chuva teve início às 13:05 (GMT) do dia 18/12, passou por um horário de pico às 22:18 (GMT) do dia 18/12 e terminou às 11:13 (GMT) do dia 19/12.

A chuva acumulada nos postos da Rede Telemétrica do Alto Tietê e Cubatão variou entre 0,0 e 20,30 milímetros (Posto Cabuçu de Baixo). O posto Pirajuçara entrou em estado de anteção (19:50 GMT), já retornando ao estado normal. Os demais postos da Rede Telemétrica operaram em estado normal.

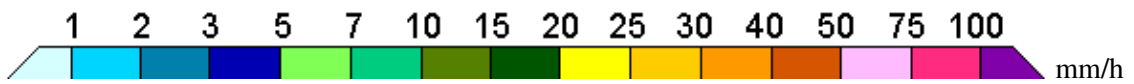
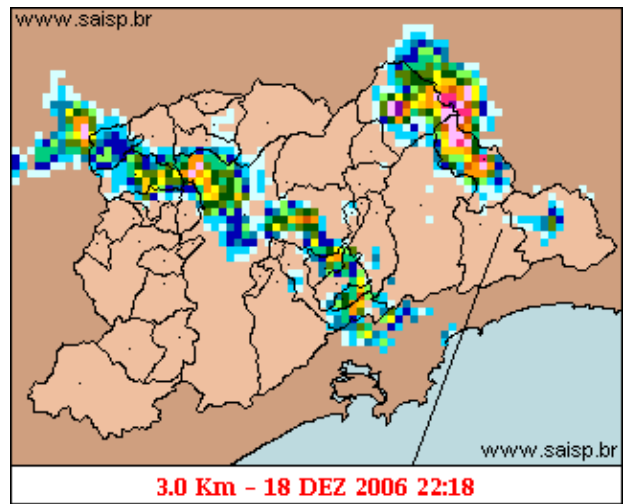
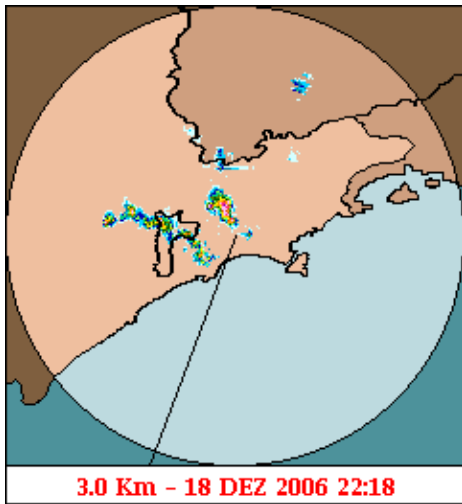
O CGE/PMSP registrou 9 pontos críticos de alagamento .

A previsão para terça-feira, 19/12, é de temperaturas em elevação com pancadas de chuva ao fim do dia.

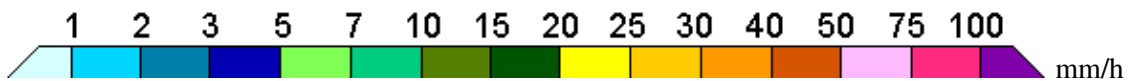
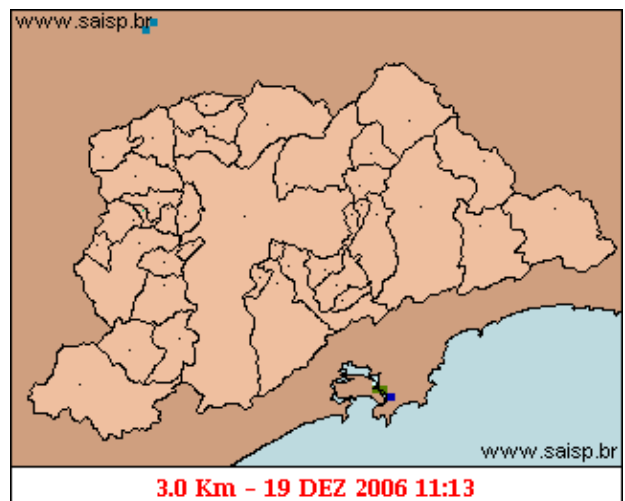
1. IMAGENS DO RADAR METEOROLÓGICO DE PONTE NOVA



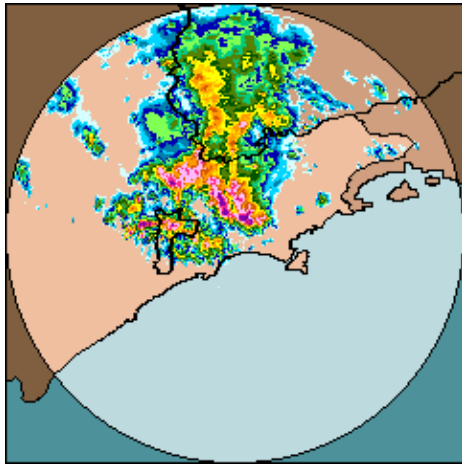
As imagens acima mostram o início da chuva sobre a área de cobertura do radar e sobre a Região Metropolitana de São Paulo (RMSP) respectivamente.



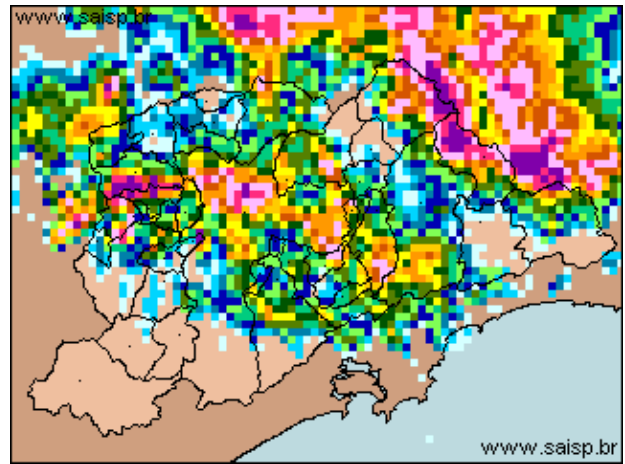
As imagens acima mostram o pico da chuva sobre a área de cobertura do radar e sobre a Região Metropolitana de São Paulo (RMSP) respectivamente.



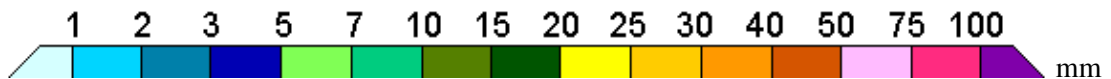
As imagens acima mostram o final da chuva sobre a área de cobertura do radar e sobre a Região Metropolitana de São Paulo (RMSP) respectivamente.



18/12/2006 13:00 - 19/12/2006 11:10



18/12/2006 13:00 - 19/12/2006 11:10



As imagens acima mostram o total de chuva acumulada sobre a área de cobertura do radar e sobre a Região Metropolitana de São Paulo (RMSP) respectivamente.

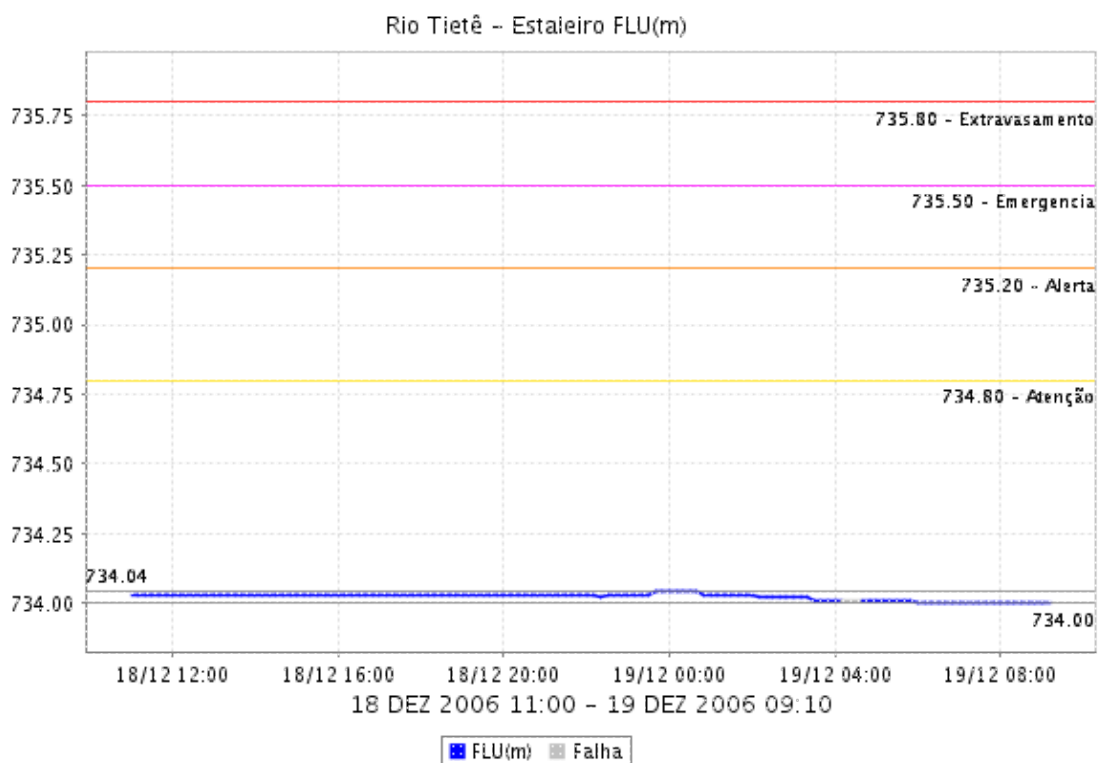
2. REDE TELEMÉTRICA DE PLUVIOMETRIA

Acumulada entre 18/12/2006 13:00 e 19/12/2006 11:10			
Posto	mm	Rede	Bacia
Rio Tietê em São Miguel	0.000	Alto Tietê	Alto Tiete
Rio Tietê na Barragem da Penha	13.400	Alto Tietê	Alto Tiete
Belenzinho	16.200	Alto Tietê	Alto Tiete
Limão	6.500	Alto Tietê	Alto Tiete
Barragem Móvel	1.400	Alto Tietê	Alto Tiete
Aricanduva	16.900	Alto Tietê	Alto Tiete
Riacho Grande	0.200	Alto Tietê	Alto Tiete
Rudge Ramos	0.200	Alto Tietê	Alto Tiete
Ribeirão dos Meninos	10.900	Alto Tietê	Alto Tiete
Oratório	0.000	Alto Tietê	Alto Tiete
Vila Mariana	5.000	Alto Tietê	Alto Tiete
COMGAS(Mooca)	4.500	Alto Tietê	Alto Tiete
Bom Retiro	0.000	Alto Tietê	Alto Tiete
RADAR	0.900	Alto Tietê	Alto Tiete
Pirajuçara	0.000	Alto Tietê	Alto Tiete
Cabuçu de Baixo	20.300	Alto Tietê	Alto Tiete
Aricanduva(Foz)	17.100	Alto Tietê	Alto Tiete
Rio Tietê na Barragem de Ponte Nova	0.200	Alto Tietê	Alto Tiete
Rio Tietê - Estaleiro	0.300	Alto Tietê	Alto Tiete
Barragem Jundiá	3.200	Alto Tietê	Alto Tiete
Imigrantes(FEI)	0.000	Alto Tietê	Alto Tiete

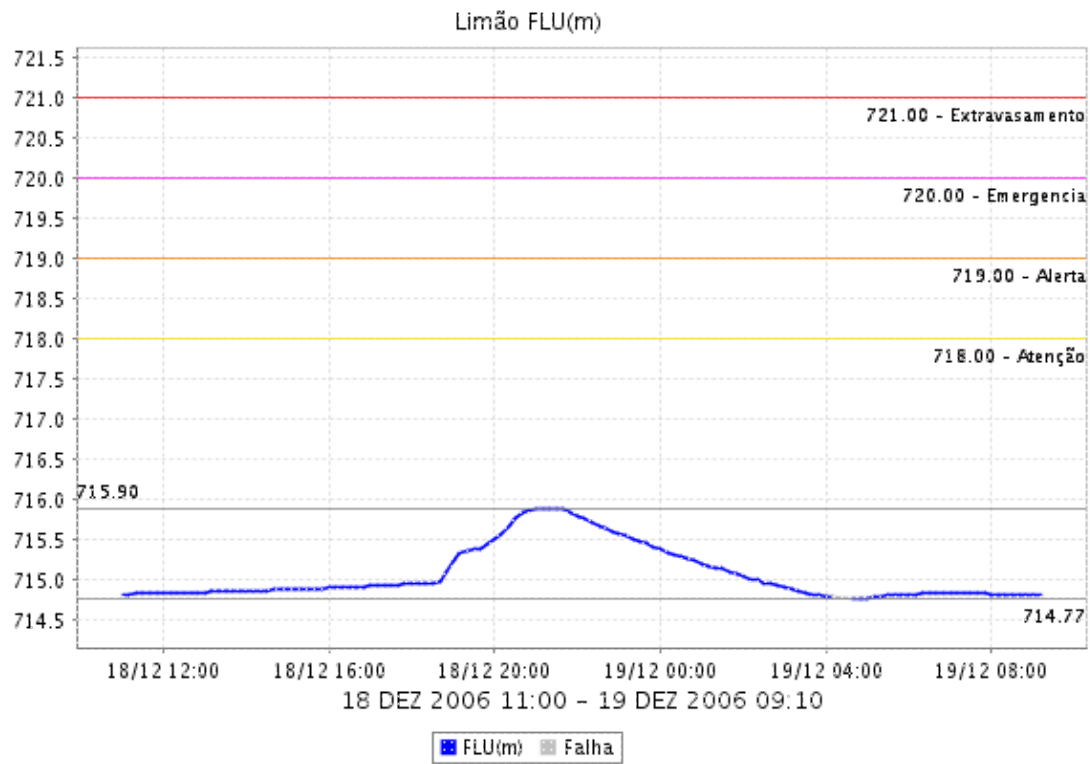
Prosperidade	0.200	Alto Tietê	Alto Tiete
Portão 40	0.000	Cubatão	Alto Tiete
Cubatão	0.000	Cubatão	Baixada Santista
Cota 400	0.400	Cubatão	Baixada Santista
Paranapiacaba	0.000	Cubatão	Baixada Santista

3. REDE TELEMÉTRICA DE FLUVIOMETRIA

ESTALEIRO

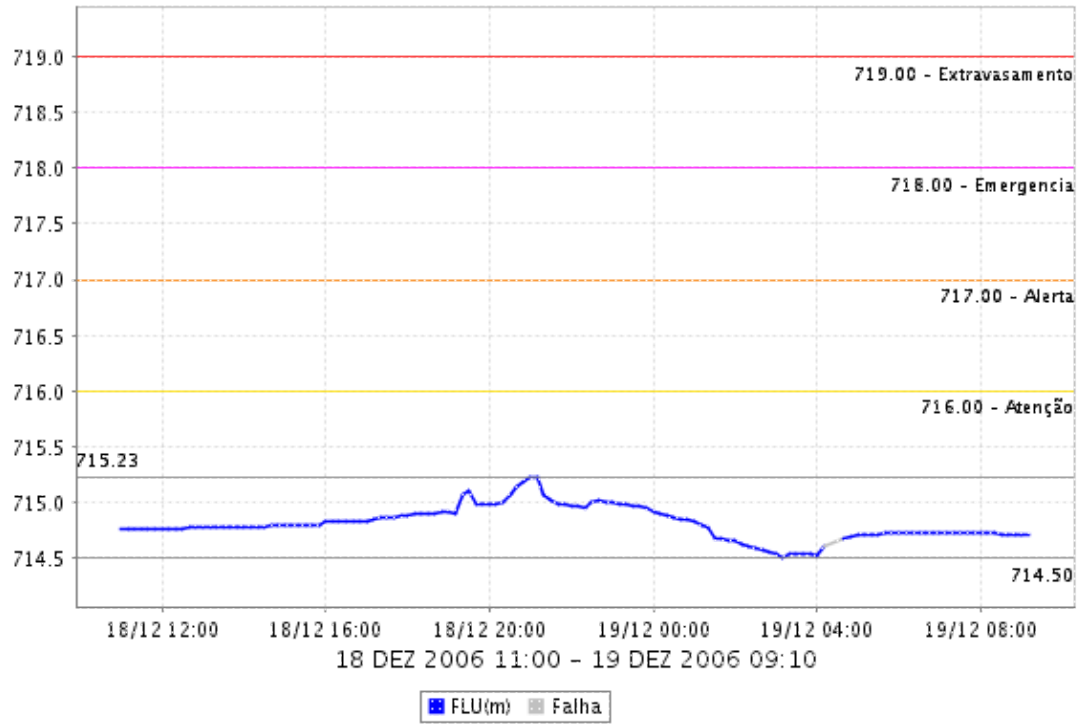


LIMÃO

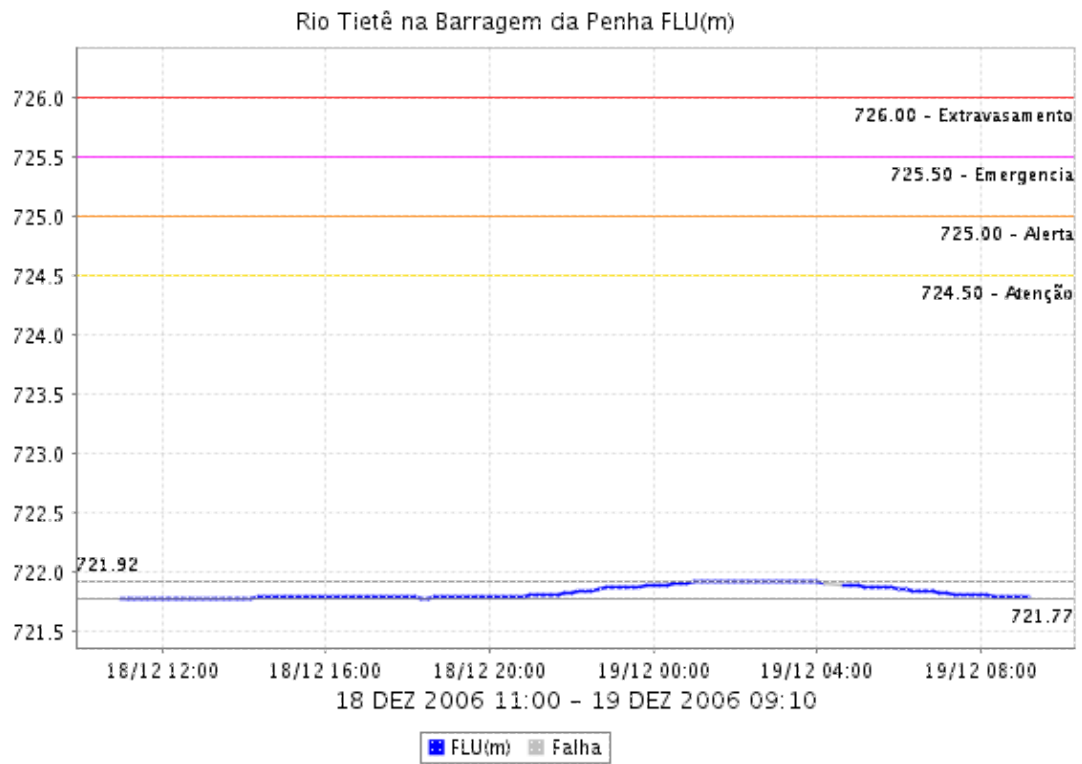


BARRAGEM MÓVEL

Barragem Móvel FLU(m)

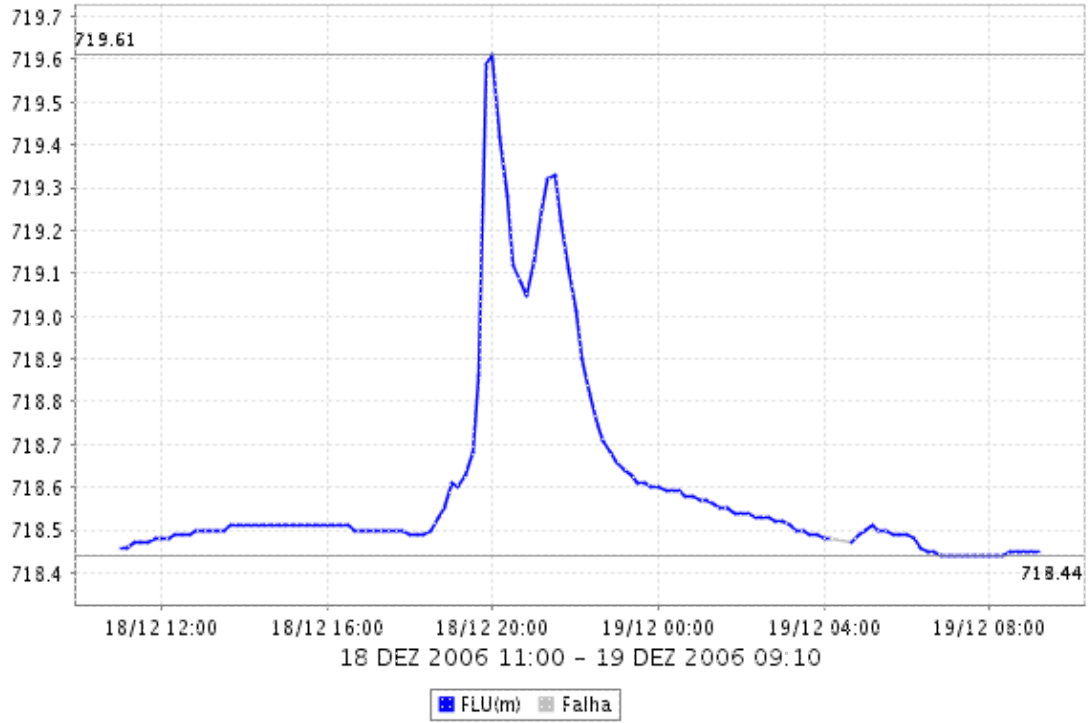


BARRAGEM DA PENHA

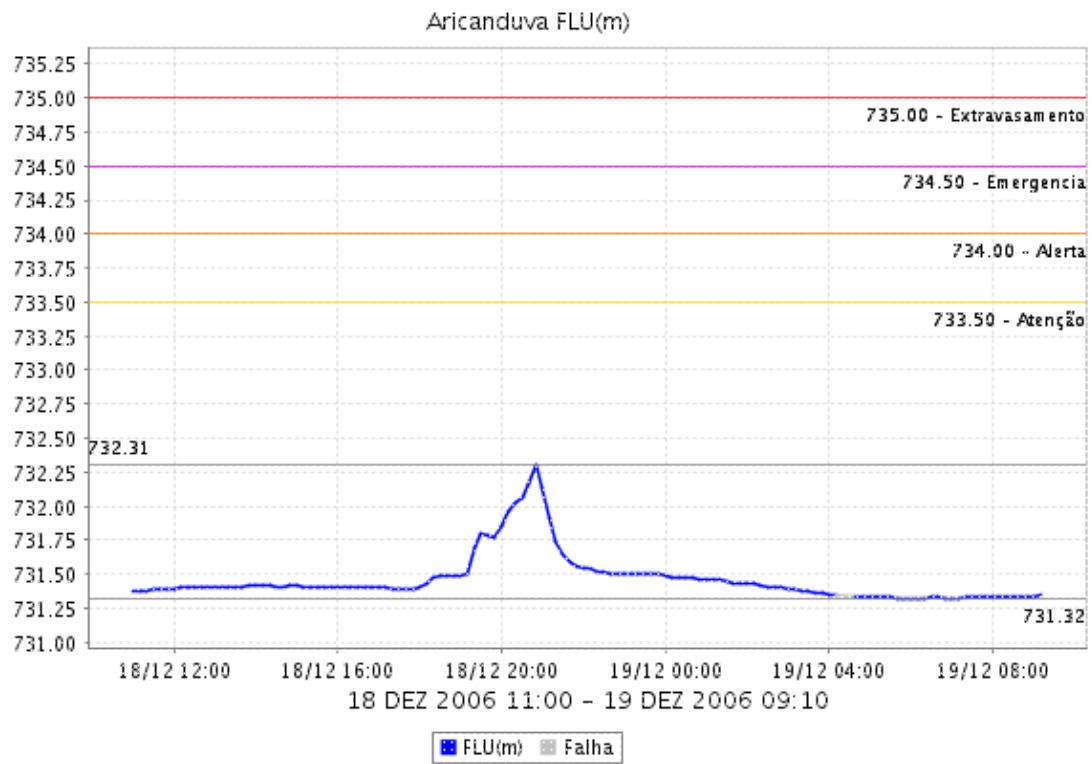


ARICANDUVA FOZ

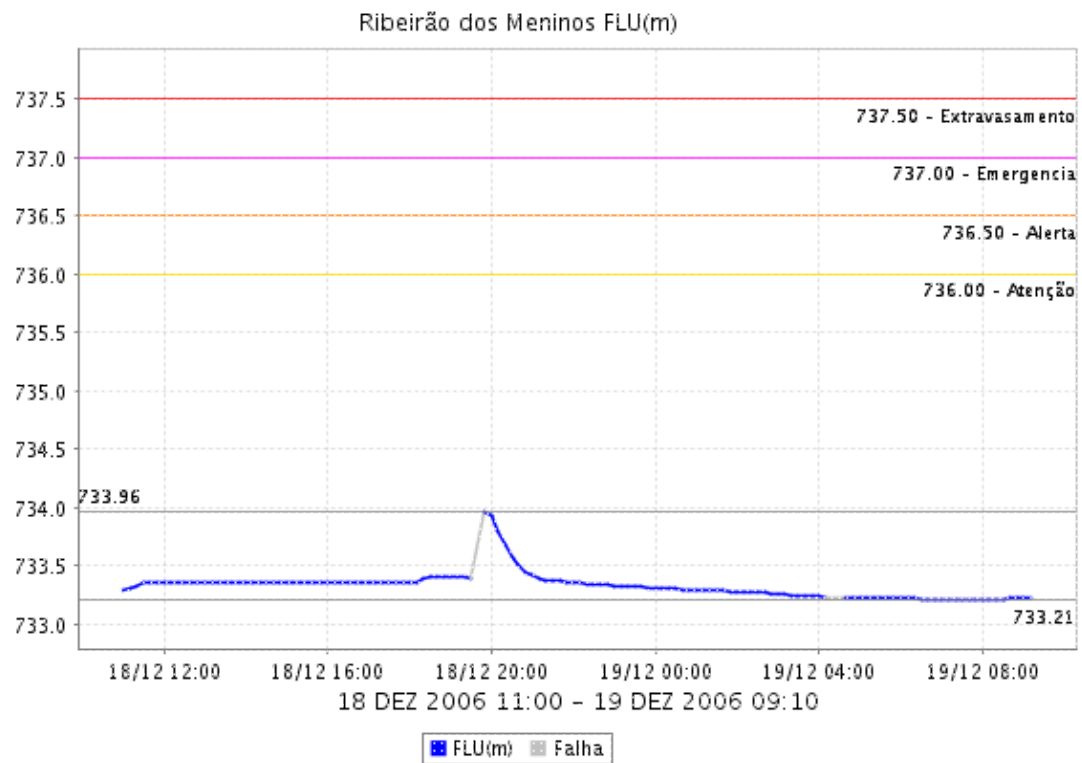
Aricanduva(Foz) FLU(m)



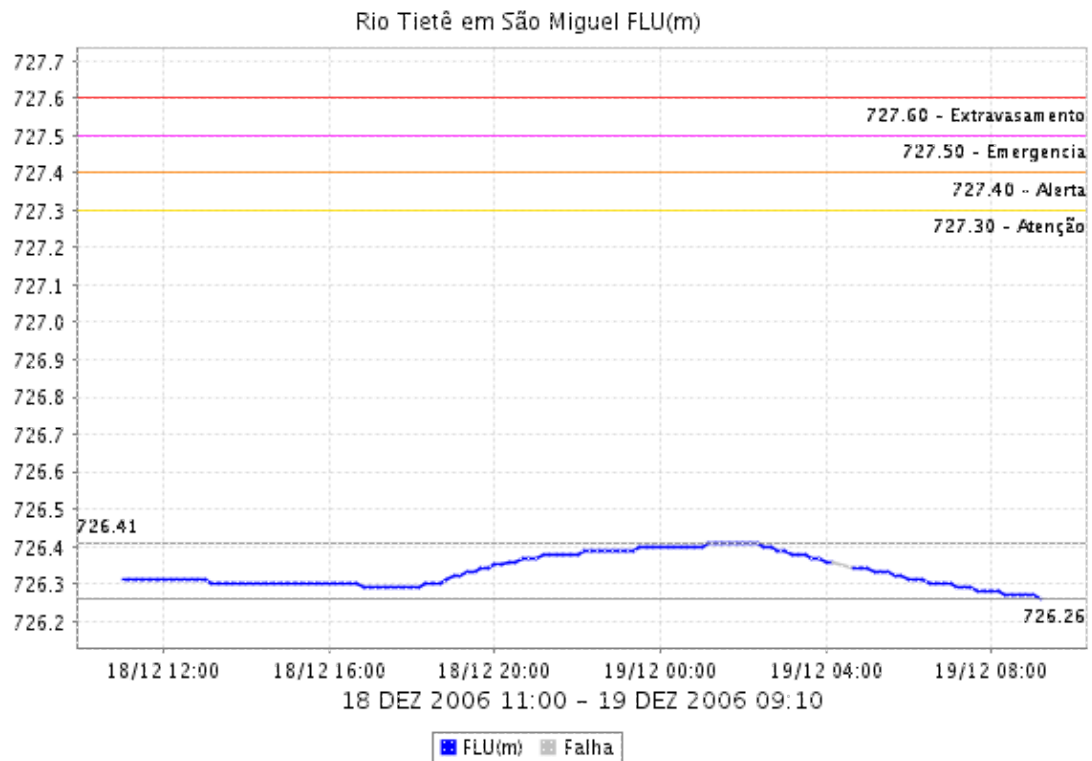
ARICANDUVA



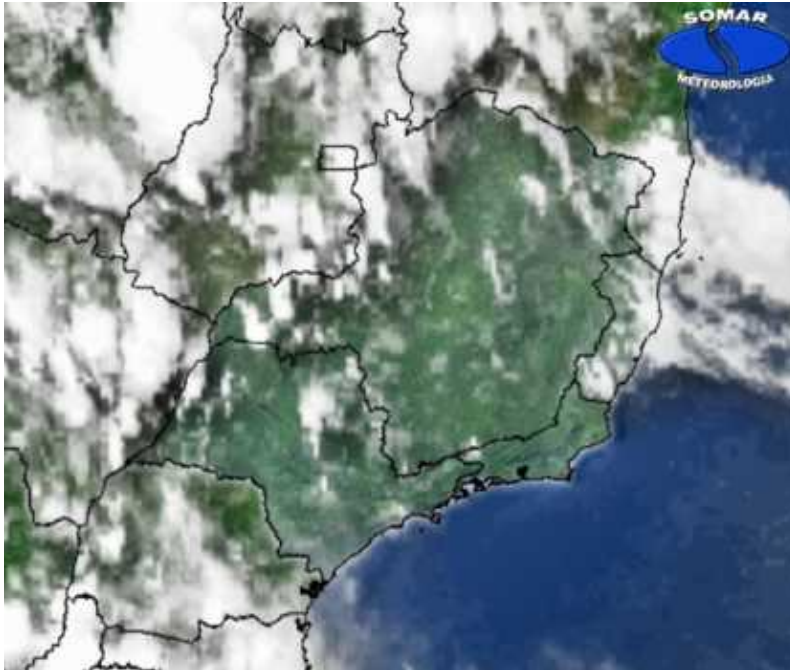
RIBEIRÃO DOS MENINOS



SÃO MIGUEL



4. ANÁLISE SINÓTICA



A imagem de satélite no canal do infravermelho, mostra as temperaturas de brilho, quanto mais fria a temperatura, mais alto se encontra o topo das núvens, consequentemente, maior é a estrutura vertical do sistema.

5. PREVISÃO PARA OS PRÓXIMOS DIAS

Previsão para 3 dias - Sao Paulo

	Domingo, 17-12	Segunda, 18-12	Terça, 19-12
Madrugada	 Nublado Chuva: 0mm Atmosfera: Instável Tempestade: Nenhum	 Nublado Chuva: 0mm Atmosfera: Instável Tempestade: Atenção	 Encoberto Chuva: 0mm Atmosfera: Alerta! Tempestade: Atenção
Manhã	 Nublado Chuva: 0mm Atmosfera: Instável Tempestade: Nenhum	 Encoberto Chuva: 0mm Atmosfera: Alerta! Tempestade: Atenção	 Encoberto Chuva: 0mm Atmosfera: Alerta! Tempestade: Atenção
Tarde	 Chuva Rápida Chuva: 2mm Atmosfera: Instável Tempestade: Nenhum	 Pancada de chuva Chuva: 3mm Atmosfera: Instável Tempestade: Atenção	 Chuvas Chuva: 8mm Atmosfera: Alerta! Tempestade: Atenção
Noite	 Nublado Chuva: 0mm Atmosfera: Instável Tempestade: Atenção	 Pancada de chuva Chuva: 3mm Atmosfera: Instável Tempestade: Atenção	 Chuvas Chuva: 8mm Atmosfera: Alerta! Tempestade: Atenção
	Temperatura: 21°C / 30°C Vento: NNE-2km/h Chuva total: 2mm	Temperatura: 22°C / 29°C Vento: NW-12km/h Chuva total: 6mm	Temperatura: 21°C / 26°C Vento: NNW-16km/h Chuva total: 8mm

6. PONTOS DE ALAGAMENTO DA CENTRAL DE GERENCIAMENTO EMERGÊNCIAIS(CGE/PMSP)

Dia 18 de Dezembro de 2006

Local: AV. OLAVO FONTOURA Subp: ST
 Referência: ALTURA DO N. 1209
 Sentido: B/C
 Início às 18:47 / fim às 01:35
 Observação: TRANSITÁVEL

Local: AV. CRUZEIRO DO SUL Subp: ST
 Referência: ALTURA DO N. 2859
 Sentido: B/C
 Início às 18:22 / fim às 21:18
 Observação: TRANSITÁVEL

Local: AV. GEN. ATALIBA LEONEL Subp: ST
 Referência: ALTURA DO N. 1978
 Sentido: B/C
 Início às 19:21 / fim às 21:09

Observação: TRANSITÁVEL

Local: VD. PIRES DO RIO Subp: MO

Referência: MEIO DO MESMO

Sentido: AMBOS

Início às 19:20 / fim às 20:11

Observação: TRANSITÁVEL

Local: AV. AIRTON PRETINI Subp: PE

Referência: R. VER. CID GALVÃO DA SILVA

Sentido: B/C

Início às 19:15 / fim às 21:38

Observação: TRANSITÁVEL (I)

Local: AV. ALCANTARA MACHADO Subp: MO

Referência: R. ALVARO RAMOS / R. SILVA JARDIM

Sentido: C/B

Início às 19:24 / fim às 20:07

Observação: TRANSITÁVEL

Local: AV. LUIS DUMONT VILLARES Subp: ST

Referência: ALTURA DO N. 510

Sentido: C/B

Início às 19:24 / fim às 21:00

Observação: TRANSITÁVEL

Local: AV. CRUZEIRO DO SUL Subp: ST

Referência: AV. ZAKI NARCHI

Sentido: B/C

Início às 19:10 / fim às 21:17

Observação: TRANSITÁVEL

Local: AV. ARICANDUVA Subp: IQ

Referência: R. ADUSTINA

Sentido: SM/MARG.

Início às 21:08 / fim às 01:35

Observação: TRANSITÁVEL

6. VEJA OS EVENTOS ANTERIORES

7. VERSÃO PARA IMPRESSÃO EM PDF