

**RELAT RIO DE EVENTO DE CHUVA - DE 19/11/2006 13:00(GMT) ATÉ 20/11/2006 06:20(GMT)
(-2h hora local)**

DAEE/FCTH

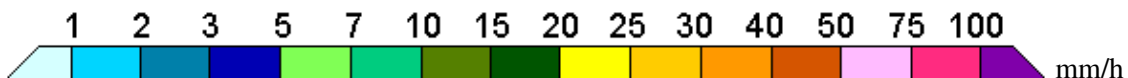
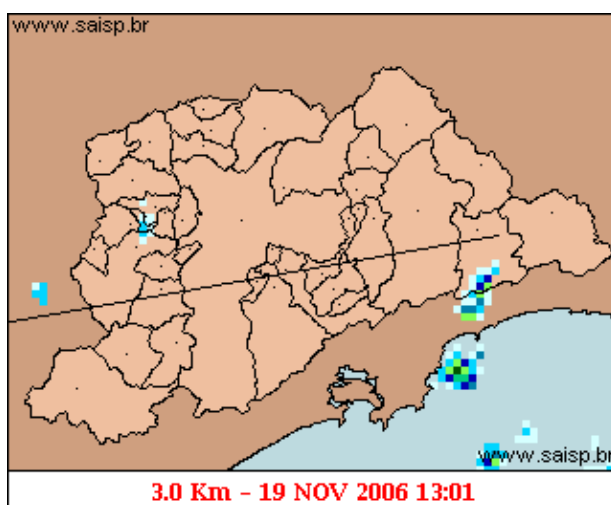
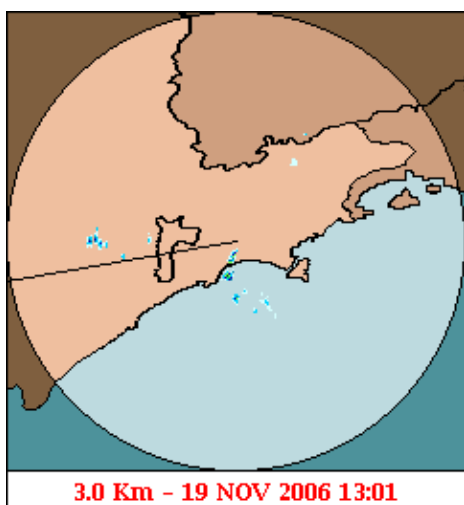
No dia 18/11 uma baixa térmica se encontrava sobre o noroeste do Paraguai e estendia um cavado em baixos níveis em direção a SC e PR. No dia 19/11, o sistema passou a ter características de um sistema frontal e se deslocou em direção ao estado de SP. Em altos níveis um cavado de onda curta aponta um intenso núcleo de divergência no nível de 250 hPa, o que intensifica movimentos ascendentes em baixos níveis. No domingo (19/11) o sistema frontal chegou ao estado e juntamente com o fluxo divergente em altos níveis organizou uma linha de instabilidade intensa, promovendo chuvas fortes e rajadas de vento significantes.

A chuva teve início às 11:01 (GMT) do dia 19/11, passou por um horário de pico às 22:36 (GMT) do dia 19/11 e terminou às 06:20 (GMT) do dia 20/11.

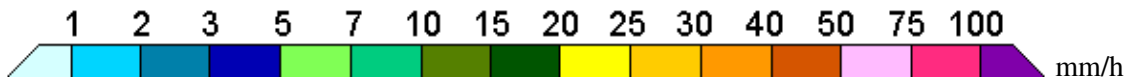
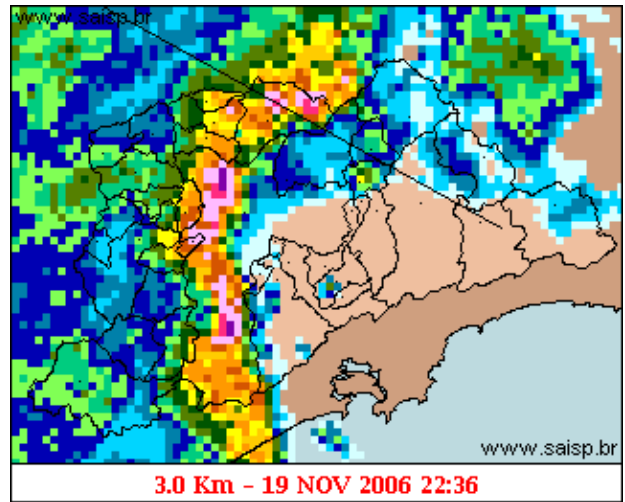
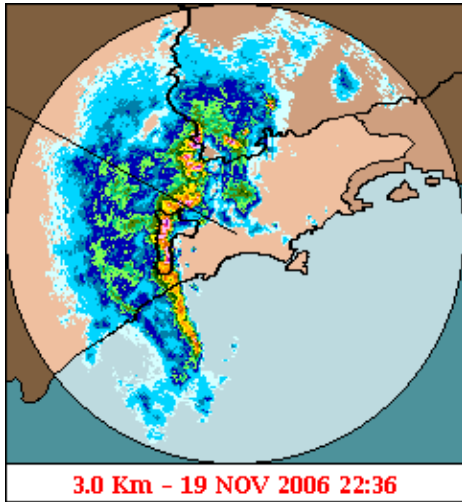
A chuva acumulada nos postos da Rede Telemétrica do Alto Tietê e Cubatão variou entre 0,0 e 26,4 milímetros (Posto Barragem Móvel). Nos gráficos de fluviometria os postos da Rede Telemétrica operaram em estado normal.

O CGE/PMSP registrou 3 pontos de alagamentos transitáveis e 3 pontos de alagamento transitáveis.

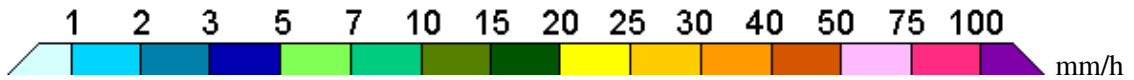
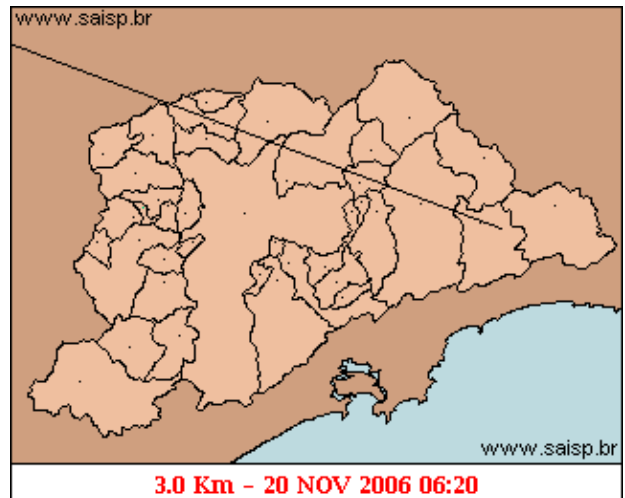
1. IMAGENS DO RADAR METEOROLÓGICO DE PONTE NOVA



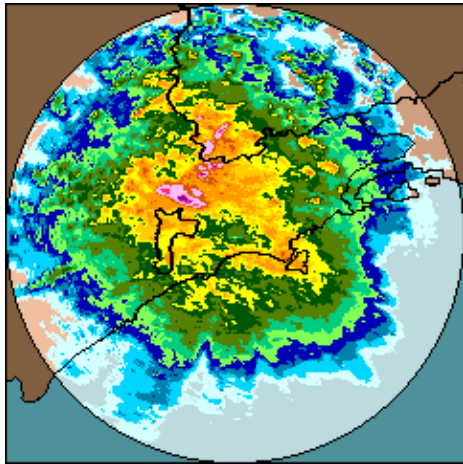
As imagens acima mostram o início da chuva sobre a área de cobertura do radar e sobre a Região Metropolitana de São Paulo (RMSP) respectivamente.



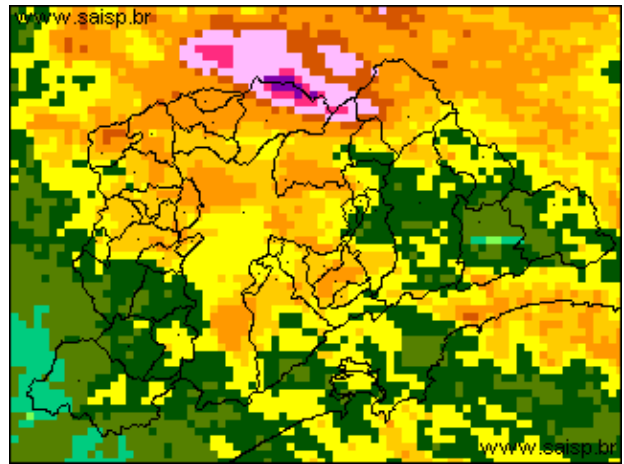
As imagens acima mostram o pico da chuva sobre a área de cobertura do radar e sobre a Região Metropolitana de São Paulo (RMSP) respectivamente.



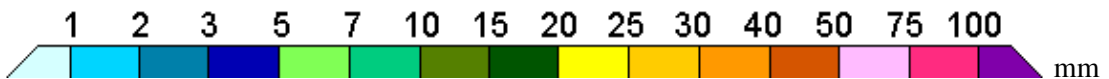
As imagens acima mostram o final da chuva sobre a área de cobertura do radar e sobre a Região Metropolitana de São Paulo (RMSP) respectivamente.



19/11/2006 13:00 - 20/11/2006 06:20



19/11/2006 13:00 - 20/11/2006 06:20



As imagens acima mostram o total de chuva acumulada sobre a área de cobertura do radar e sobre a Região Metropolitana de São Paulo (RMSP) respectivamente.

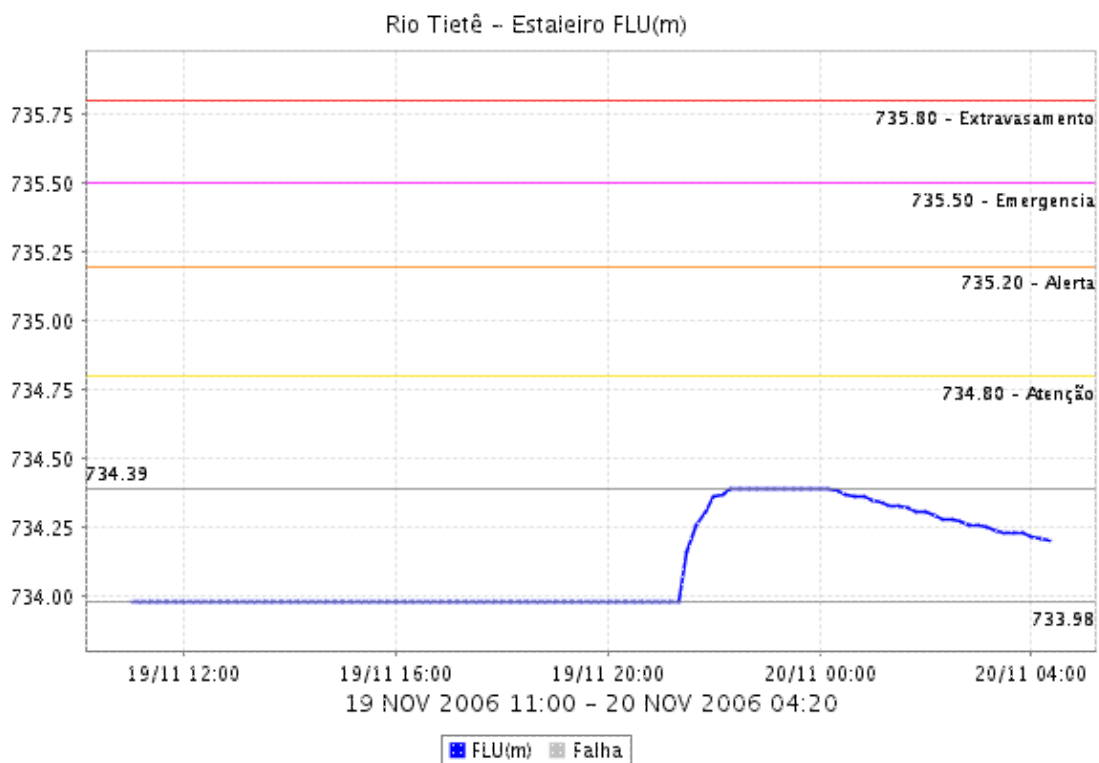
2. REDE TELEMÉTRICA DE PLUVIOMETRIA

Acumulada entre 19/11/2006 13:00 e 20/11/2006 06:20			
Posto	mm	Rede	Bacia
Rio Tietê em São Miguel	0.000	Alto Tietê	Alto Tiete
Rio Tietê na Barragem da Penha	20.100	Alto Tietê	Alto Tiete
Belenzinho	16.300	Alto Tietê	Alto Tiete
Limão	17.900	Alto Tietê	Alto Tiete
Barragem Móvel	26.400	Alto Tietê	Alto Tiete
Aricanduva	13.300	Alto Tietê	Alto Tiete
Riacho Grande	9.600	Alto Tietê	Alto Tiete
Rudge Ramos	20.800	Alto Tietê	Alto Tiete
Ribeirão dos Meninos	20.100	Alto Tietê	Alto Tiete
Oratório	4.500	Alto Tietê	Alto Tiete
Vila Mariana	17.300	Alto Tietê	Alto Tiete
COMGAS(Mooca)	22.500	Alto Tietê	Alto Tiete
Bom Retiro	19.300	Alto Tietê	Alto Tiete
RADAR	24.400	Alto Tietê	Alto Tiete
Pirajuçara	15.500	Alto Tietê	Alto Tiete
Cabuçu de Baixo	27.100	Alto Tietê	Alto Tiete
Aricanduva(Foz)	20.000	Alto Tietê	Alto Tiete
Rio Tietê na Barragem de Ponte Nova	12.300	Alto Tietê	Alto Tiete
Rio Tietê - Estaleiro	17.500	Alto Tietê	Alto Tiete
Imigrantes(FEI)	17.100	Alto Tietê	Alto Tiete
Prosperidade	10.400	Alto Tietê	Alto Tiete

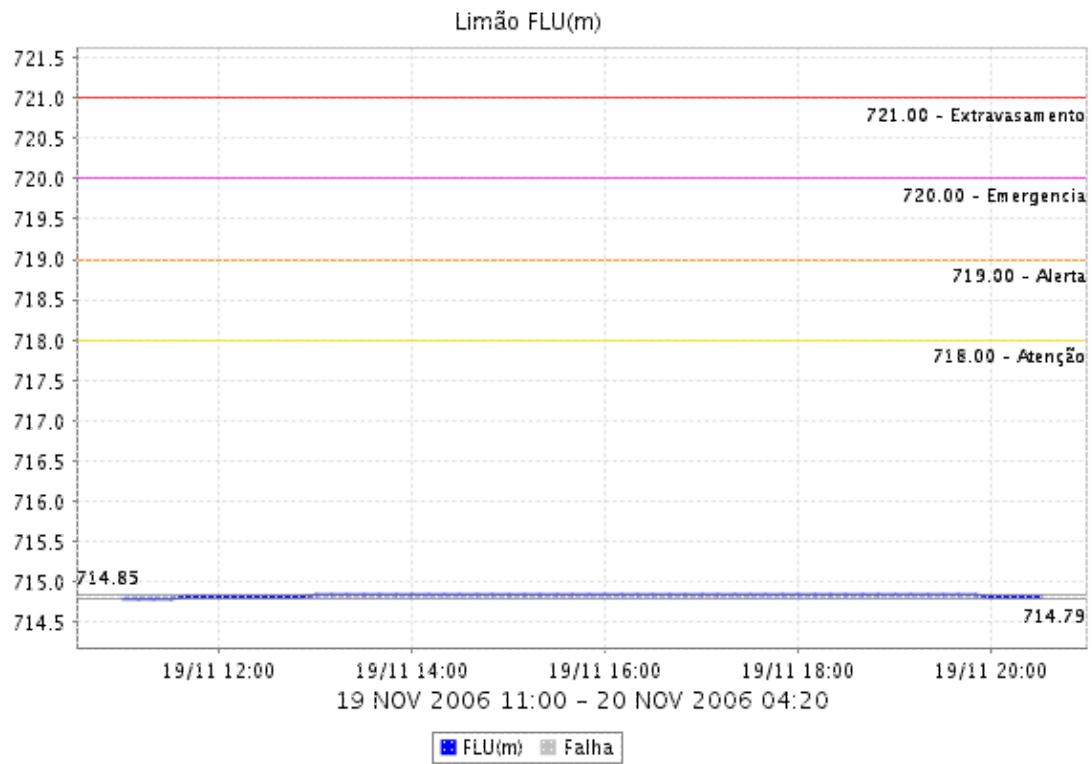
Portão 40	17.100	Cubatão	Alto Tiete
Cubatão	12.200	Cubatão	Baixada Santista
Cota 400	12.900	Cubatão	Baixada Santista
Paranapiacaba	0.000	Cubatão	Baixada Santista

3. REDE TELEMÉTRICA DE FLUVIOMETRIA

ESTALEIRO

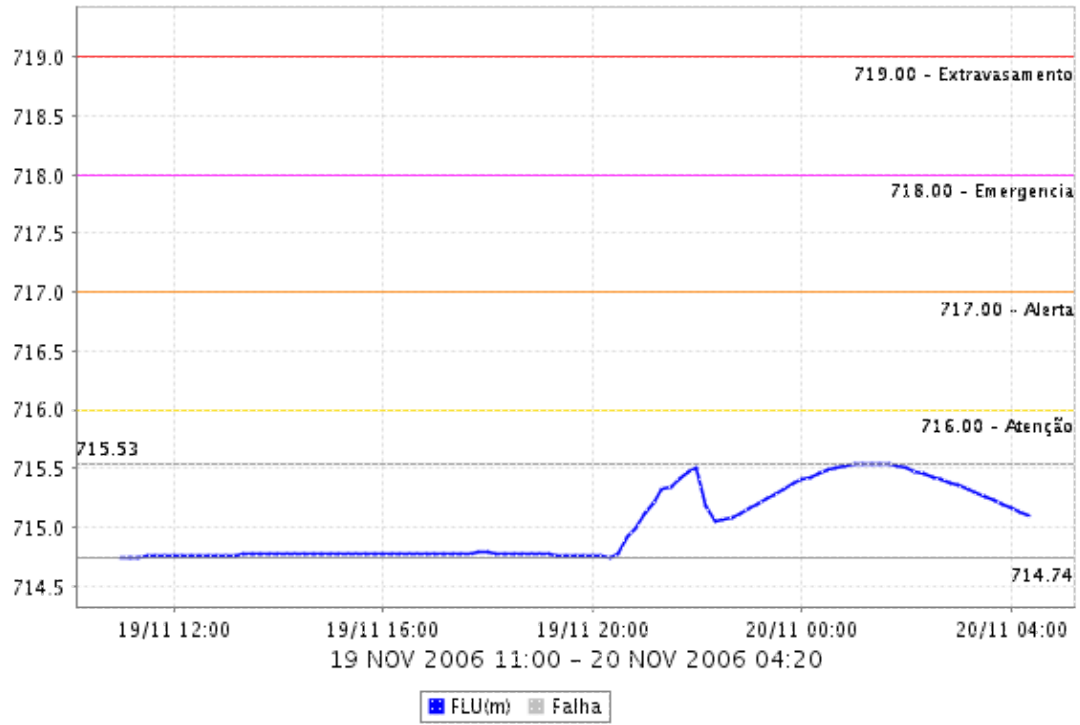


LIMÃO

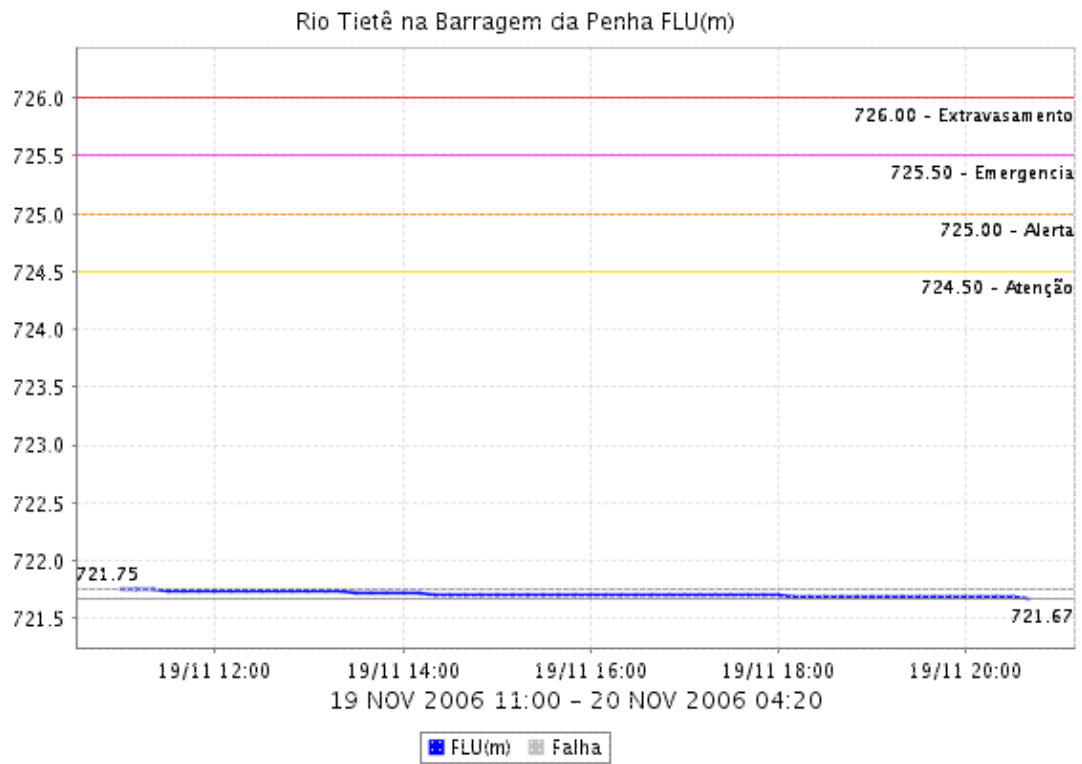


BARRAGEM MÓVEL

Barragem Móvel FLU(m)

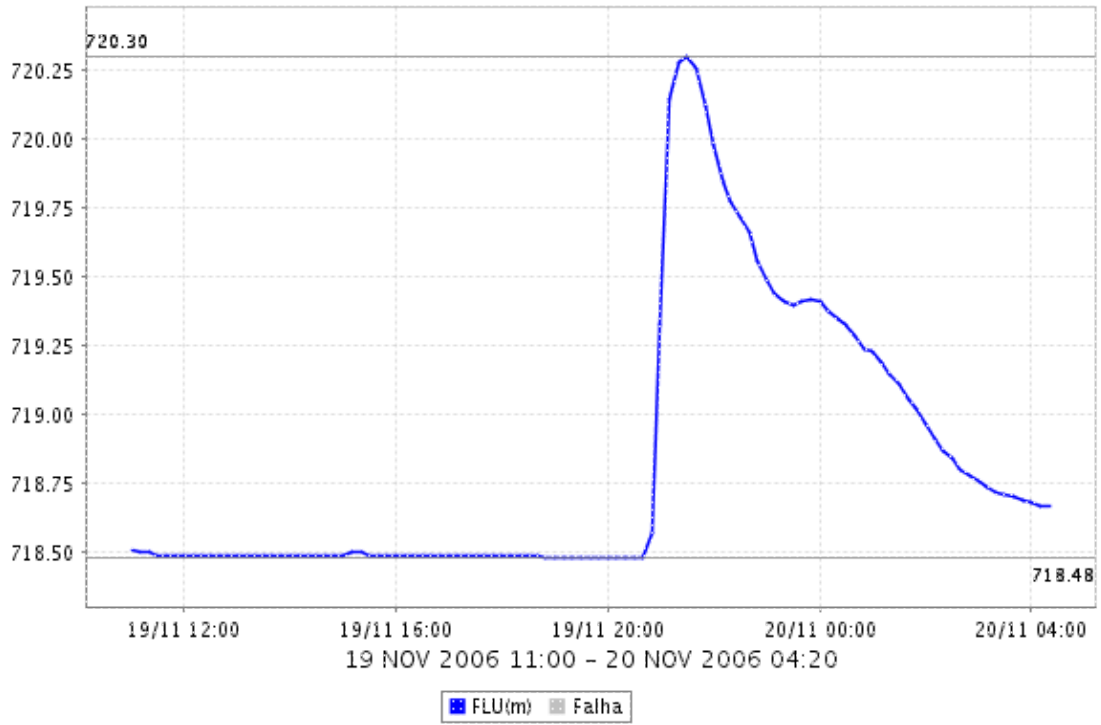


BARRAGEM DA PENHA

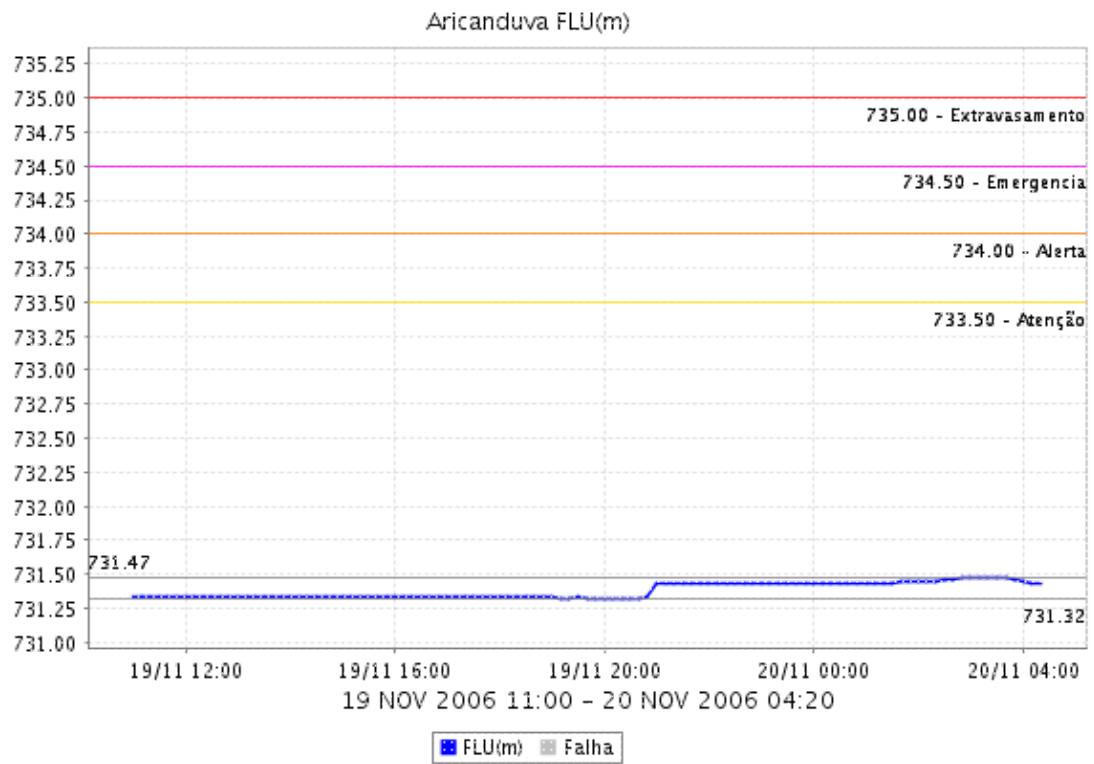


ARICANDUVA FOZ

Aricanduva(Foz) FLU(m)

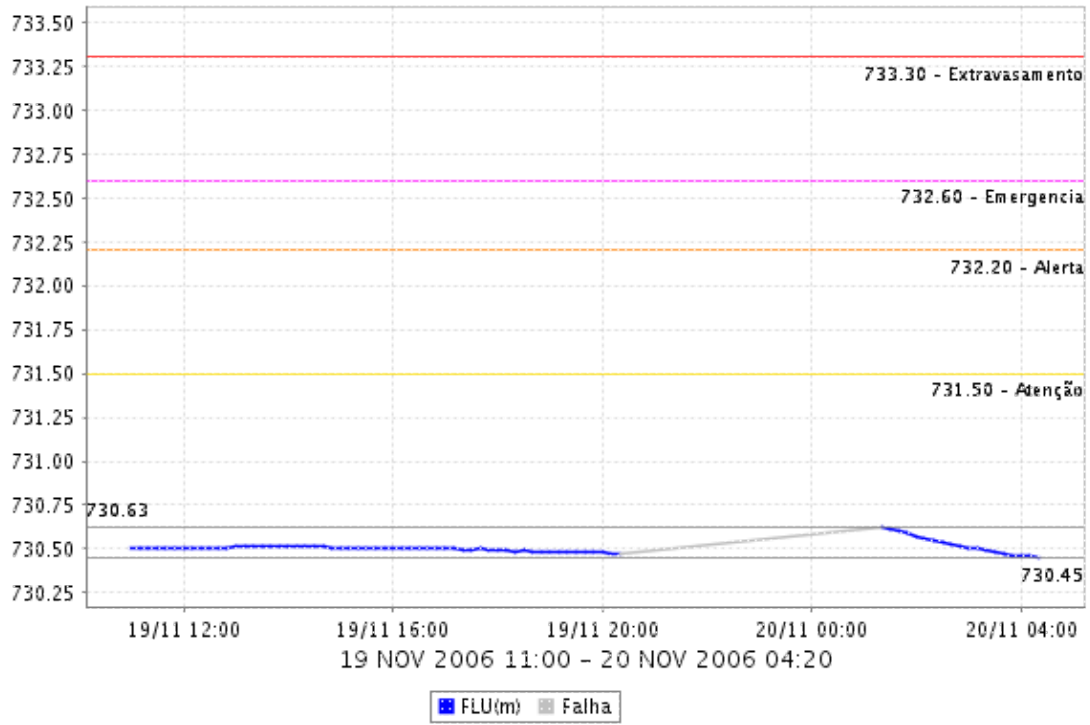


ARICANDUVA

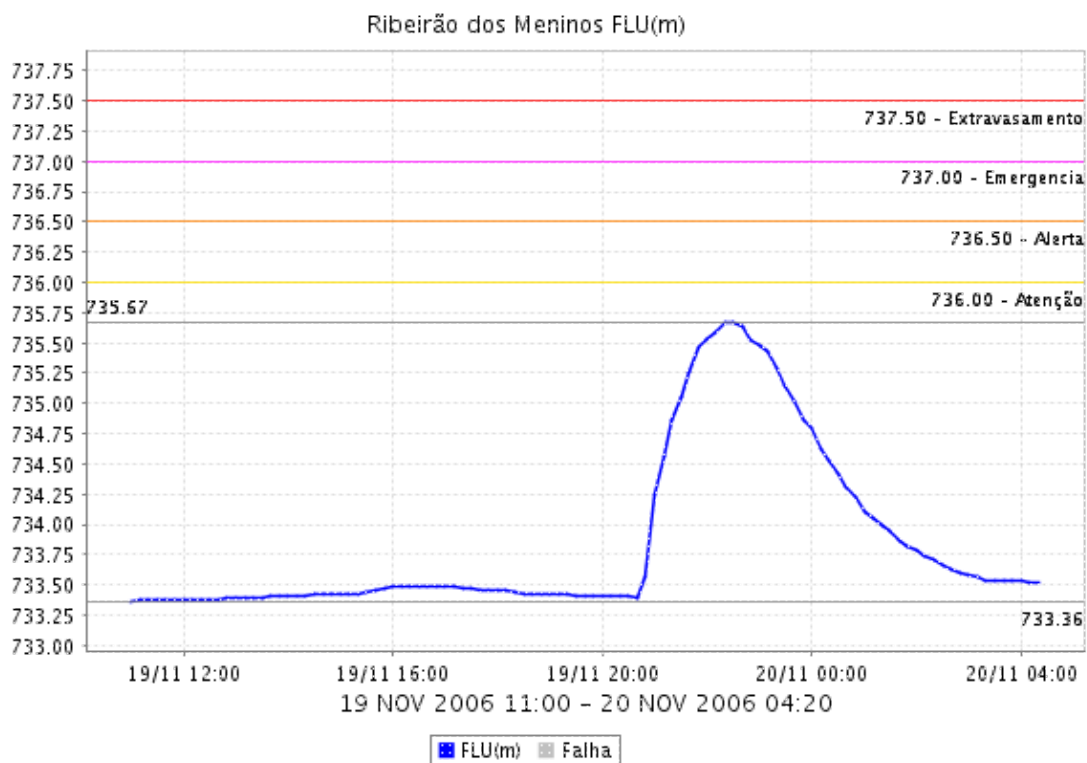


PIRAJUÇARA

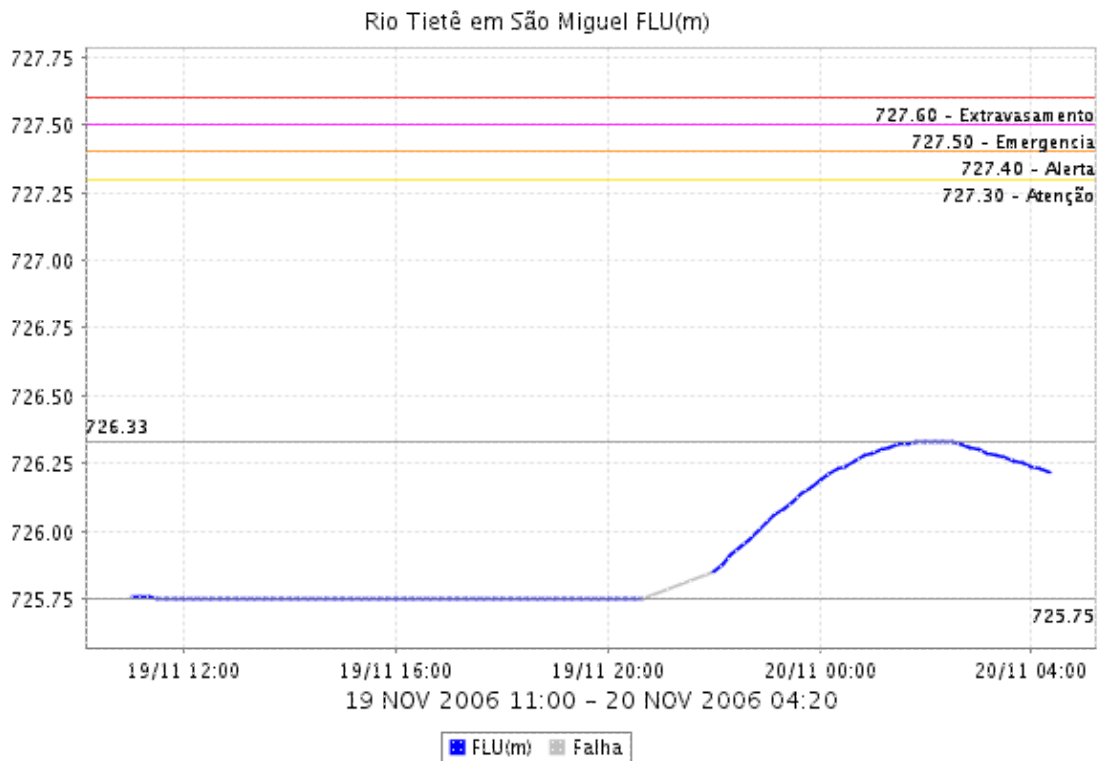
Pirajuçara FLU(m)



RIBEIRÃO DOS MENINOS



SÃO MIGUEL



4. ANÁLISE SINÓTICA



A imagem de satélite no canal do infravermelho, mostra as temperaturas de brilho, quanto mais fria a temperatura, mais alto se encontra o topo das núvens, conseqüentemente, maior é a estrutura vertical do sistema.

5. PREVISÃO PARA OS PRÓXIMOS DIAS

Previsão para 3 dias - Sao Paulo

	Segunda, 20-11	Terça, 21-11	Quarta, 22-11
Madrugada	 Nublado com chuva	 Nublado	 Nublado
	Chuva: 3mm Atmosfera: Instável Tempestade: Nenhum	Chuva: 0mm Atmosfera: Estável Tempestade: Nenhum	Chuva: 0mm Atmosfera: MEstável Tempestade: Nenhum
Manhã	 Nublado com chuva	 Nublado	 Nublado
	Chuva: 1mm Atmosfera: Estável Tempestade: Nenhum	Chuva: 0mm Atmosfera: MEstável Tempestade: Nenhum	Chuva: 0mm Atmosfera: MEstável Tempestade: Nenhum
Tarde	 Encoberto	 Poucas nuvens	 Nublado
	Chuva: 0mm Atmosfera: Estável Tempestade: Nenhum	Chuva: 0mm Atmosfera: Estável Tempestade: Nenhum	Chuva: 0mm Atmosfera: Estável Tempestade: Nenhum
Noite	 Nublado com chuva	 Poucas nuvens	 Nublado
	Chuva: 1mm Atmosfera: Estável Tempestade: Nenhum	Chuva: 0mm Atmosfera: Estável Tempestade: Nenhum	Chuva: 0mm Atmosfera: Estável Tempestade: Nenhum
	Temperatura: 17°C / 22°C	Temperatura: 15°C / 24°C	Temperatura: 15°C / 25°C
	Vento: SSE-17km/h	Vento: SE-11km/h	Vento: E-12km/h
	Chuva total: 5mm	Chuva total: 0mm	Chuva total: 0mm

6. PONTOS DE ALAGAMENTO DA CENTRAL DE GERENCIAMENTO EMERGÊNCIAIS (CGE/PMSP)

Dia 19 de novembro de 2006

INATIVO Local: AV. POMPÉIA Subp: LA
Referência: R. TURIASSÚ
Sentido: AMBOS
Início às 20:41 / fim às 21:15
Observação: TRANSITÁVEL

INATIVO Local: AV. INTERLAGOS Subp:
Referência: AV. SGT. GERALDO SANTANA
Sentido: AMBOS
Início às 20:50 / fim às 21:13
Observação: INTRANSITÁVEL

INATIVO Local: AV. CUSTÓDIO MATOSO Subp: PI
Referência: R. CARDEAL ARCOVERDE
Sentido: C/B
Início às 20:38 / fim às 21:20
Observação: TRANSITÁVEL

INATIVO Local: R. RICARDO CAVATTON Subp: LA
Referência: R. CAP. JOSÉ INÁCIO DO ROSÁRIO
Sentido: AMBOS
Início às 20:46 / fim às 21:29
Observação: INTRANSITÁVEL

INATIVO Local: AV. ERMANO MARCHETTI Subp: LA
Referência: R. ENG. ALBERTIN
Sentido: AMBOS
Início às 20:57 / fim às 21:30
Observação: TRANSITÁVEL

INATIVO Local: AV. ALCÂNTARA MACHADO Subp: MO
Referência: VDTO. GUADALAJARA
Sentido: AMBOS
Início às 21:02 / fim às 21:30
Observação: INTRANSITÁVEL

6. VEJA OS EVENTOS ANTERIORES

7. VERSÃO PARA IMPRESSÃO EM PDF