

**RELAT RIO FINAL DE EVENTO DE CHUVA - DE 12/11/2006 04:50(GMT) ATÉ 13/11/2006 23:20(GMT) (-2h hora local)**

**DAEE/FCTH**

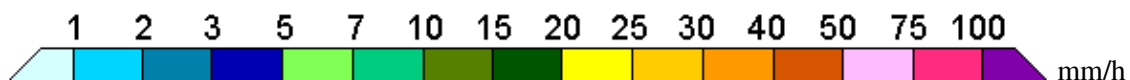
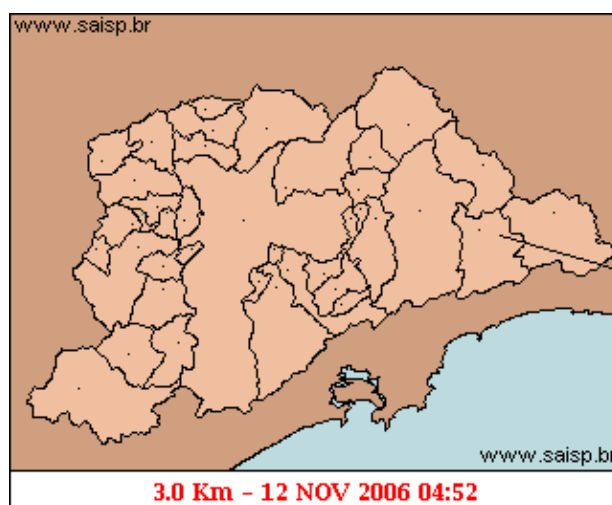
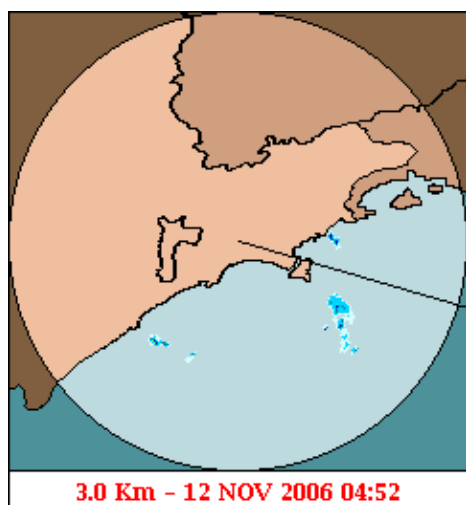
Uma alta migratória pós-frontal avançou e encontra-se centrada aproximadamente em 47W 38S, a leste do litoral da Argentina com centro de 1026 hPa, ou seja consideravelmente alto. Um centro de alta pressão tem como característica, a circulação anti-horária em torno de seu centro. Este é o sistema que predomina no padrão de circulação global e gera uma circulação de Leste/Nordeste sobre o litoral de SP, promovendo uma advecção de umidade na costa paulista. Esta advecção de umidade causou chuvas de leves a moderadas em toda a faixa costeira e proximidades (incluindo a Capital).

A chuva teve início às 04:52 (GMT) do dia 12/11, passou por um horário de pico às 17:12 (GMT) do dia 12/11 e terminou às 22:23 (GMT) do dia 13/11.

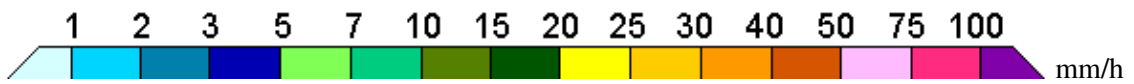
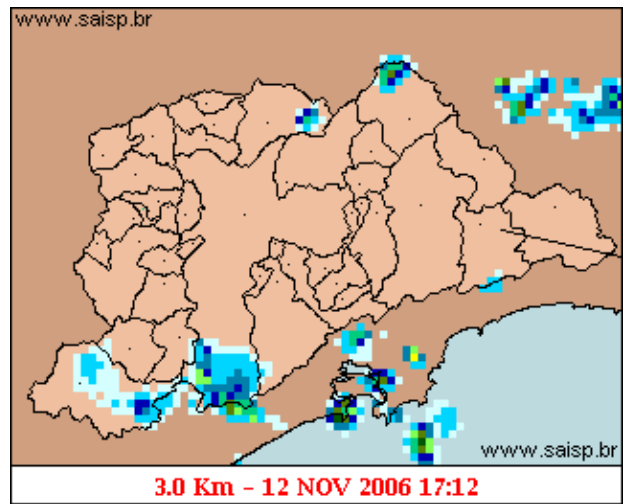
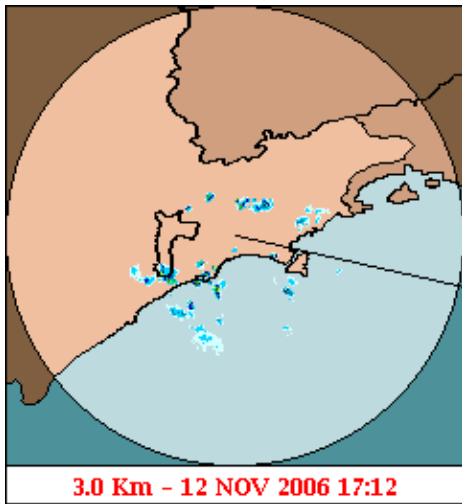
A chuva acumulada nos postos da Rede Telemétrica do Alto Tietê e Cubatão variou entre 0,0 e 37,4 milímetros (Posto Portão 40). Nos gráficos de fluviometria os postos da Rede Telemétrica operaram em estado normal.

O CGE/PMSP não registrou pontos de alagamento intransitáveis .

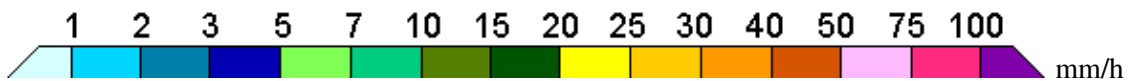
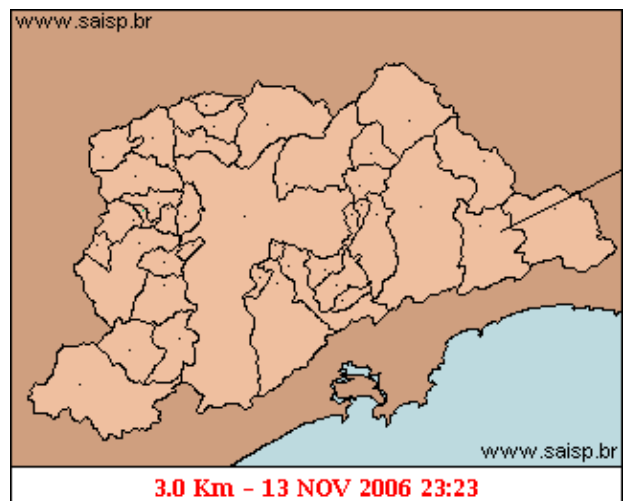
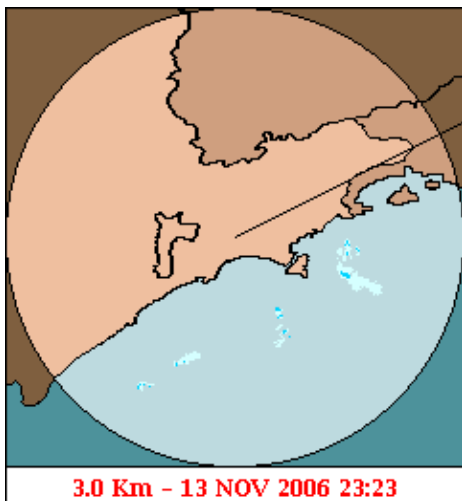
**1. IMAGENS DO RADAR METEOROLÓGICO DE PONTE NOVA**



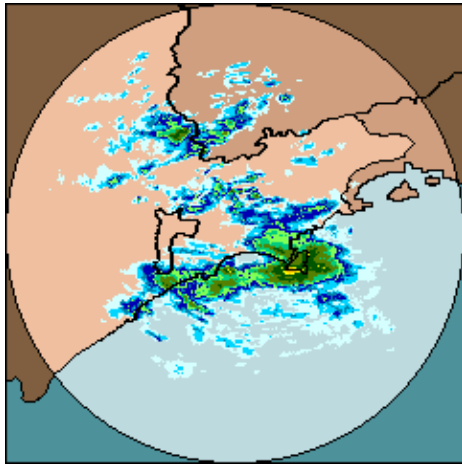
As imagens acima mostram o início da chuva sobre a área de cobertura do radar e sobre a Região Metropolitana de São Paulo (RMSP) respectivamente.



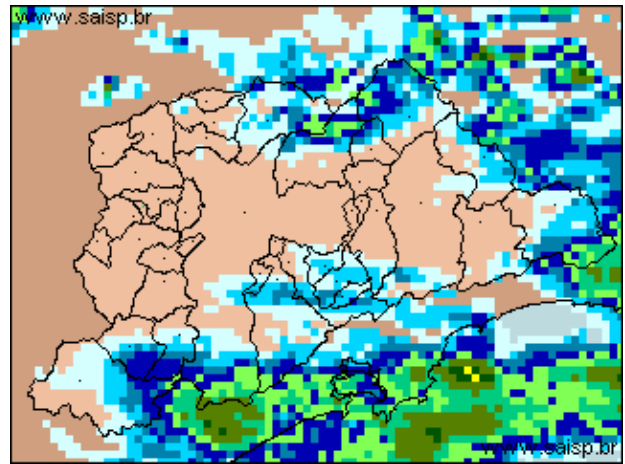
As imagens acima mostram o pico da chuva sobre a área de cobertura do radar e sobre a Região Metropolitana de São Paulo (RMSP) respectivamente.



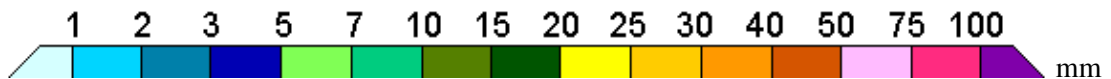
As imagens acima mostram o final da chuva sobre a área de cobertura do radar e sobre a Região Metropolitana de São Paulo (RMSP) respectivamente.



12/11/2006 04:50 - 13/11/2006 23:20



12/11/2006 04:50 - 13/11/2006 23:20



As imagens acima mostram o total de chuva acumulada sobre a área de cobertura do radar e sobre a Região Metropolitana de São Paulo (RMSP) respectivamente.

## 2. REDE TELEMÉTRICA DE PLUVIOMETRIA

<b>Acumulada entre 12/11/2006 04:50 e 13/11/2006 23:20</b>			
<b>Posto</b>	<b>mm</b>	<b>Rede</b>	<b>Bacia</b>
Rio Tietê em São Miguel	1.700	Alto Tietê	Alto Tiete
Rio Tietê na Barragem da Penha	0.200	Alto Tietê	Alto Tiete
Belenzinho	0.000	Alto Tietê	Alto Tiete
Limão	1.700	Alto Tietê	Alto Tiete
Barragem Móvel	0.100	Alto Tietê	Alto Tiete
Aricanduva	0.100	Alto Tietê	Alto Tiete
Riacho Grande	0.800	Alto Tietê	Alto Tiete
Rudge Ramos	3.000	Alto Tietê	Alto Tiete
Ribeirão dos Meninos	0.800	Alto Tietê	Alto Tiete
Oratório	0.000	Alto Tietê	Alto Tiete
Vila Mariana	0.100	Alto Tietê	Alto Tiete
COMGAS(Mooca)	0.000	Alto Tietê	Alto Tiete
Bom Retiro	0.200	Alto Tietê	Alto Tiete
RADAR	2.900	Alto Tietê	Alto Tiete
Pirajuçara	0.000	Alto Tietê	Alto Tiete
Cabuçu de Baixo	1.000	Alto Tietê	Alto Tiete
Aricanduva(Foz)	0.400	Alto Tietê	Alto Tiete
Rio Tietê na Barragem de Ponte Nova	2.300	Alto Tietê	Alto Tiete
Rio Tietê - Estaleiro	1.500	Alto Tietê	Alto Tiete
Imigrantes(FEI)	4.900	Alto Tietê	Alto Tiete
Prosperidade	0.600	Alto Tietê	Alto Tiete

Portão 40	37.400	Cubatão	Alto Tiete
Cubatão	18.900	Cubatão	Baixada Santista
Cota 400	32.800	Cubatão	Baixada Santista
Paranapiacaba	0.000	Cubatão	Baixada Santista










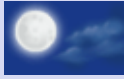
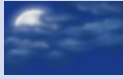

### 3. ANÁLISE SINÓTICA



A imagem de satélite no canal do infravermelho, mostra as temperaturas de brilho, quanto mais fria a temperatura, mais alto se encontra o topo das núvens, consequentemente, maior é a estrutura vertical do sistema.

#### 4. PREVISÃO PARA OS PRÓXIMOS DIAS

##### Previsão para 3 dias - Sao Paulo

	Domingo, 12-11	Segunda, 13-11	Terça, 14-11
<b>Madrugada</b>	 Chuva: 0mm Atmosfera: Instável Nublado Tempestade: Nenhum	 Chuva: 0mm Atmosfera: Instável Nublado Tempestade: Nenhum	 Chuva: 0mm Atmosfera: Instável Poucas nuvens Tempestade: Atenção
<b>Manhã</b>	 Chuva: 0mm Atmosfera: Estável Nublado Tempestade: Nenhum	 Chuva: 0mm Atmosfera: Instável Nublado Tempestade: Nenhum	 Chuva: 0mm Atmosfera: Instável Poucas nuvens Tempestade: Atenção
<b>Tarde</b>	 Chuva: 0mm Atmosfera: Estável Poucas nuvens Tempestade: Nenhum	 Chuva: 0mm Atmosfera: Instável Poucas nuvens Tempestade: Nenhum	 Chuva: 4mm Atmosfera: Instável Chuva Rápida Tempestade: Nenhum
<b>Noite</b>	 Chuva: 0mm Atmosfera: Estável Poucas nuvens Tempestade: Nenhum	 Chuva: 0mm Atmosfera: Instável Nublado Tempestade: Nenhum	 Chuva: 4mm Atmosfera: Instável Chuva Rápida Tempestade: Nenhum
	Temperatura: 14°C / 23°C Vento: SE-20km/h Chuva total: 0mm	Temperatura: 15°C / 24°C Vento: ESE-16km/h Chuva total: 0mm	Temperatura: 16°C / 25°C Vento: NE-10km/h Chuva total: 4mm

#### 5. VEJA OS EVENTOS ANTERIORES

#### 6. VERSÃO PARA IMPRESSÃO EM PDF