

RELAT RIO PARCIAL DE EVENTO DE CHUVA - DE 06/10/2006 16:00(GMT) ATÉ 07/10/2006 13:35(GMT) (-3h hora local)

DAEE/FCTH

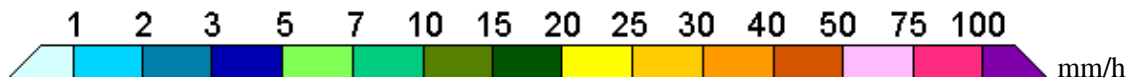
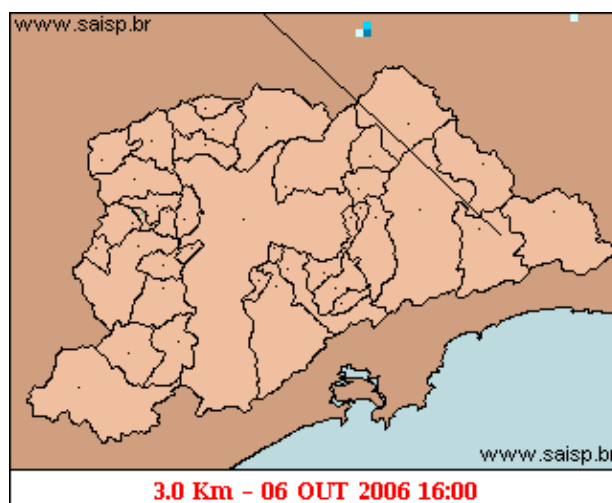
A frente fria que avançou pelo sul do Brasil, organizou convecção profunda sobre o estado do PR. A intensa liberação de calor latente formou uma baixa relativa que viaja no escoamento de escala global, organizando uma faixa de valores significativos de água precipitável, o que deixa a atmosfera com bastante instabilidade. Esta instabilidade aliada com o aquecimento diurno, provocou chuvas de intensidade leve a moderada sobre a RMSP e capital.

A chuva teve início às 16:00 (GMT) do dia 06/10, passou por um horário de pico às 01:20 (GMT) do dia 07/10 e terminou às 10:44 (GMT) do dia 06/10.

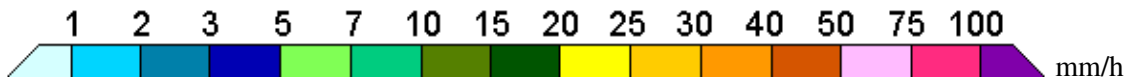
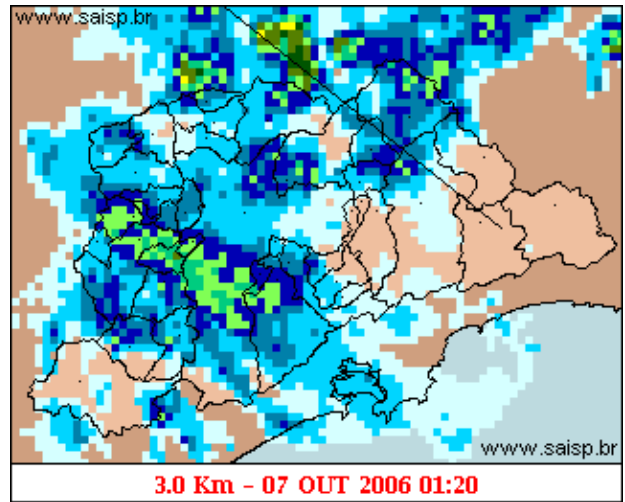
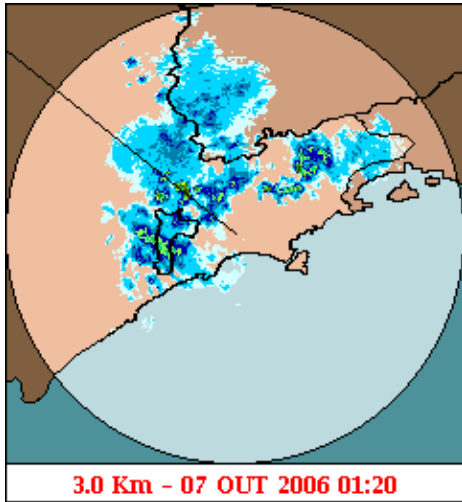
A chuva acumulada nos postos da Rede Telemétrica do Alto Tietê e Cubatão variou entre 0,0 e 36,50 milímetros (Posto Radar). Nos gráficos de fluviometria, os postos da Rede Telemétrica operam em estado normal.

O CGE/PMSP não registrou pontos críticos de alagamento intransitáveis.

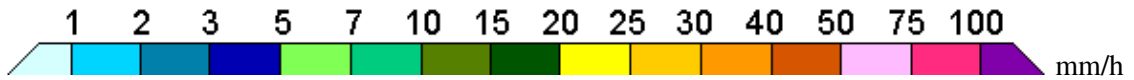
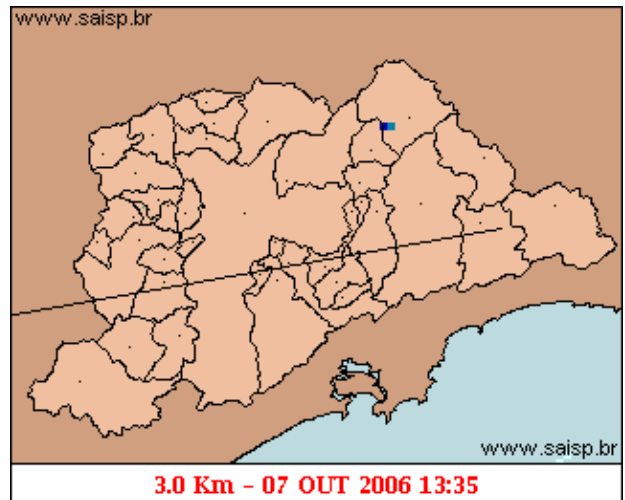
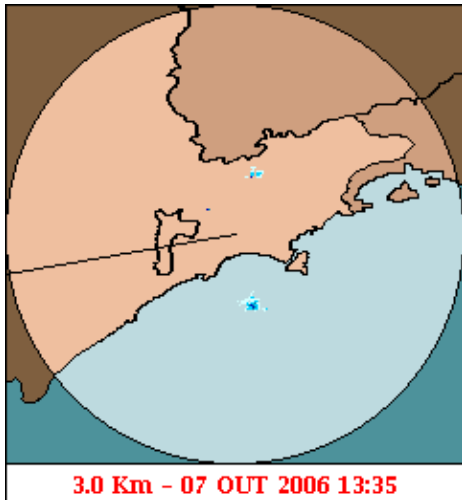
1. IMAGENS DO RADAR METEOROLÓGICO DE PONTE NOVA



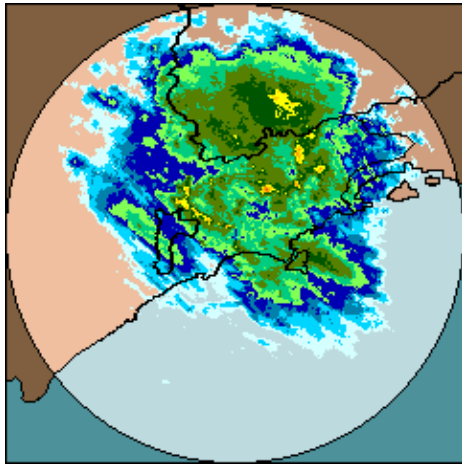
As imagens acima mostram o início da chuva sobre a área de cobertura do radar e sobre a Região Metropolitana de São Paulo (RMSP) respectivamente.



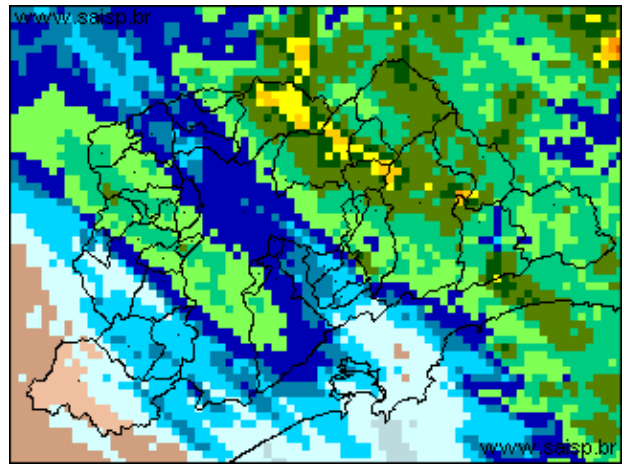
As imagens acima mostram o pico da chuva sobre a área de cobertura do radar e sobre a Região Metropolitana de São Paulo (RMSP) respectivamente.



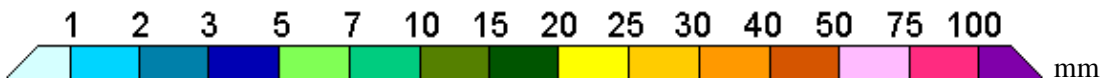
As imagens acima mostram o final da chuva sobre a área de cobertura do radar e sobre a Região Metropolitana de São Paulo (RMSP) respectivamente.



06/10/2006 16:00 - 07/10/2006 13:35



06/10/2006 16:00 - 07/10/2006 13:35



As imagens acima mostram o total de chuva acumulada sobre a área de cobertura do radar e sobre a Região Metropolitana de São Paulo (RMSP) respectivamente.

2. REDE TELEMÉTRICA DE PLUVIOMETRIA

Acumulada entre 06/10/2006 16:00 e 07/10/2006 13:35			
Posto	mm	Rede	Bacia
Rio Tietê em São Miguel	7.300	Alto Tietê	Alto Tiete
Rio Tietê na Barragem da Penha	1.600	Alto Tietê	Alto Tiete
Belenzinho	1.200	Alto Tietê	Alto Tiete
Limão	0.000	Alto Tietê	Alto Tiete
Barragem Móvel	1.500	Alto Tietê	Alto Tiete
Aricanduva	2.300	Alto Tietê	Alto Tiete
Riacho Grande	0.000	Alto Tietê	Alto Tiete
Rudge Ramos	2.600	Alto Tietê	Alto Tiete
Ribeirão dos Meninos	2.200	Alto Tietê	Alto Tiete
Oratório	0.000	Alto Tietê	Alto Tiete
Vila Mariana	2.400	Alto Tietê	Alto Tiete
COMGAS(Mooca)	2.300	Alto Tietê	Alto Tiete
Bom Retiro	0.000	Alto Tietê	Alto Tiete
RADAR	36.500	Alto Tietê	Alto Tiete
Pirajuçara	0.900	Alto Tietê	Alto Tiete
Cabuçu de Baixo	3.500	Alto Tietê	Alto Tiete
Aricanduva(Foz)	2.300	Alto Tietê	Alto Tiete
Rio Tietê na Barragem de Ponte Nova	24.100	Alto Tietê	Alto Tiete
Rio Tietê - Estaleiro	33.500	Alto Tietê	Alto Tiete
Taiacupeba	9.800	Alto Tietê	Alto Tiete
Imigrantes(FEI)	2.700	Alto Tietê	Alto Tiete

Prosperidade	1.300	Alto Tietê	Alto Tiete
Portão 40	12.000	Cubatão	Alto Tiete
Cubatão	2.800	Cubatão	Baixada Santista
Cota 400	11.600	Cubatão	Baixada Santista
Paranapiacaba	0.000	Cubatão	Baixada Santista




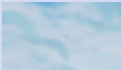


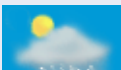





3. ANÁLISE SINÓTICA



A imagem de satélite acima é em infravermelho, os tons de verde representam a região Sudeste e os tons de cinza as nuvens, quanto mais claro o tom de cinza, mais fria são as nuvens.

4. PREVISÃO PARA OS PRÓXIMOS DIAS

Previsão para 3 dias - Sao Paulo

	Domingo, 08-10	Segunda, 09-10	Terça, 10-10
Madrugada	 Encoberto Chuva: 0mm Atmosfera: Estável Tempestade: Nenhum	 Encoberto Chuva: 0mm Atmosfera: Instável Tempestade: Atenção	 Céu claro Chuva: 0mm Atmosfera: Instável Tempestade: Nenhum
Manhã	 Encoberto Chuva: 0mm Atmosfera: Estável Tempestade: Nenhum	 Nublado Chuva: 0mm Atmosfera: Instável Tempestade: Atenção	 Céu claro Chuva: 0mm Atmosfera: Instável Tempestade: Nenhum
Tarde	 Chuva Rápida Chuva: 2mm Atmosfera: Instável Tempestade: Nenhum	 Pancada de chuva Chuva: 3mm Atmosfera: Instável Tempestade: Atenção	 Poucas nuvens Chuva: 0mm Atmosfera: Instável Tempestade: Atenção
Noite	 Chuva Rápida Chuva: 1mm Atmosfera: Instável Tempestade: Nenhum	 Nublado Chuva: 0mm Atmosfera: Instável Tempestade: Nenhum	 Poucas nuvens Chuva: 0mm Atmosfera: Instável Tempestade: Atenção
	Temperatura: 16°C / 22°C Vento: ESE-15km/h Chuva total: 3mm	Temperatura: 18°C / 25°C Vento: E-15km/h Chuva total: 3mm	Temperatura: 16°C / 27°C Vento: NNE-9km/h Chuva total: 0mm

5. VEJA OS EVENTOS ANTERIORES

6. VERSÃO PARA IMPRESSÃO EM PDF