

RELAT RIO PARCIAL DE EVENTO DE CHUVA - DE 04/10/2006 17:10(GMT) ATÉ 05/10/2006 05:20(GMT) (-3h hora local)

DAEE/FCTH

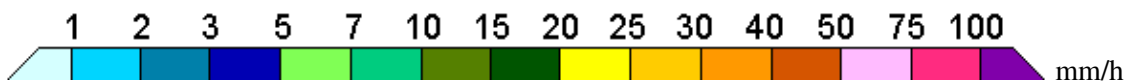
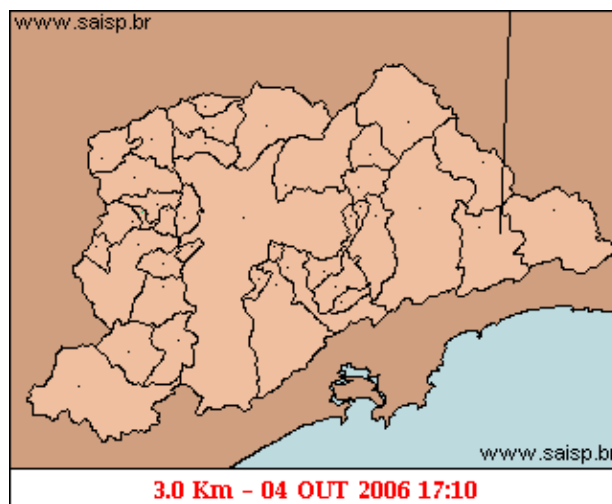
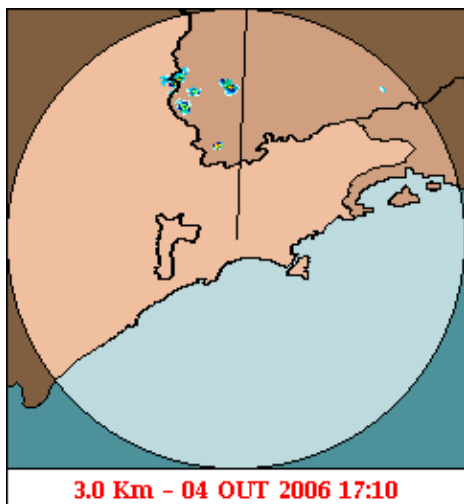
O padrão de circulação em altitude no dia 04/10 mostra um centro anticiclônico sobre o estado de SP, causando alguma instabilidade sobre o mesmo. Dois cavados destacam-se neste nível, sendo que um destes sobre a o norte da Argentina está associado a um forte ramo do jato polar, causando intensa convecção em superfície. Esta convecção em superfície gerou um sistema de baixa pressão, alinhando um sistema frontal sobre a região sul do Brasil. Este sistema já influencia o tempo no estado de SP causando muita instabilidade. O ciclo diurno de temperatura juntamente com a instabilidade citada acima, causou convecção local no interior paulista, esta se propagou no escoamento de larga escala e atingiu a RMSP, já em estágio de desintessificação, causando chuvas de leve a moderadas sobre a Capital.

A chuva teve início às 17:10 (GMT) do dia 04/10, passou por um horário de pico às 02:50 (GMT) do dia 05/10 e terminou às 08:15 (GMT) do dia 05/10.

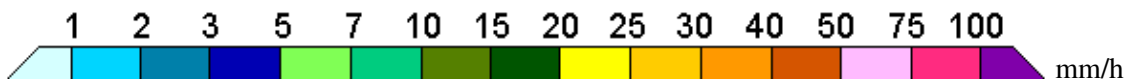
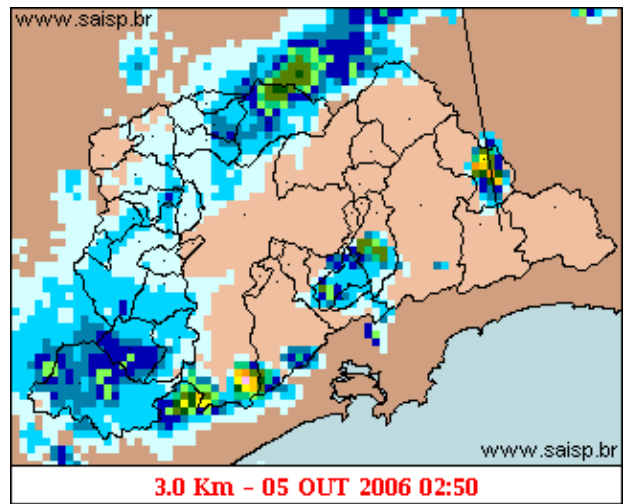
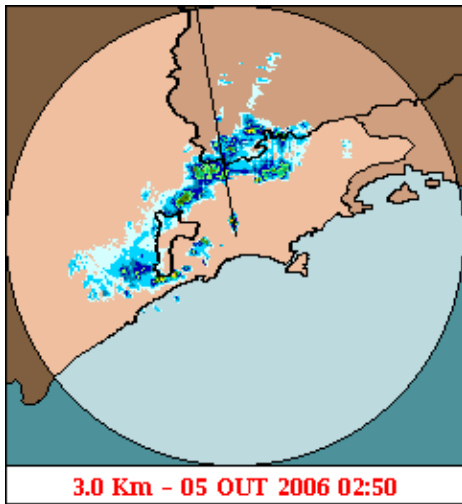
A chuva acumulada nos postos da Rede Telemétrica do Alto Tietê e Cubatão variou entre 0,0 e 13,30 milímetros (Posto Rio Tietê na Barragem da Ponte Nova). Nos gráficos de fluviometria, os postos da Rede Telemétrica operam em estado normal.

O CGE/PMSP não registrou pontos criticos de alagamento intransitáveis.

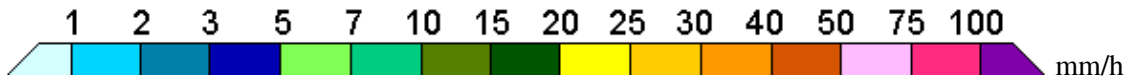
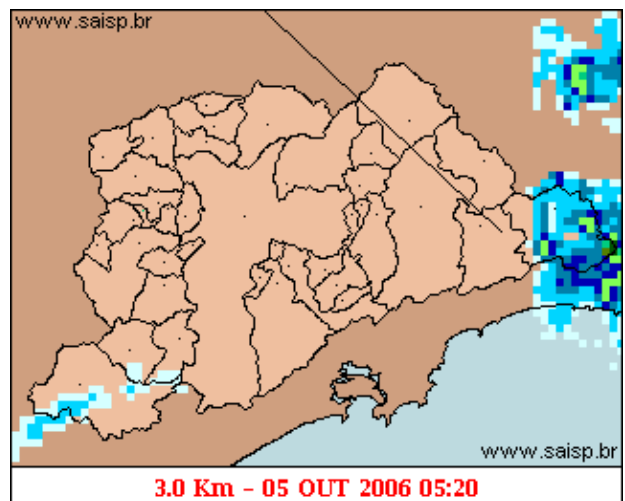
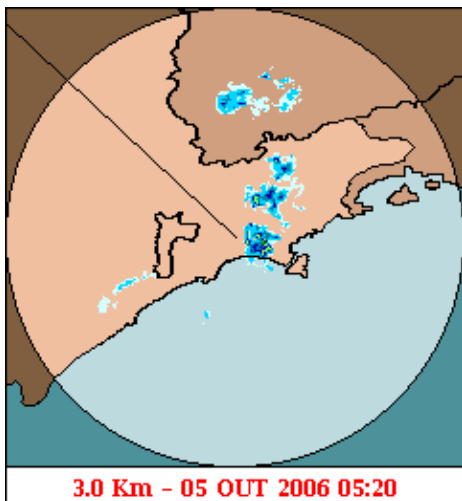
1. IMAGENS DO RADAR METEOROLÓGICO DE PONTE NOVA



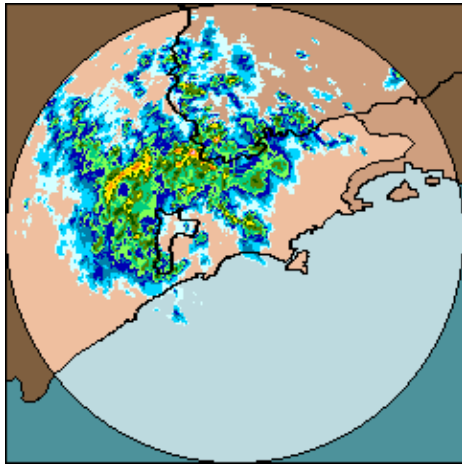
As imagens acima mostram o início da chuva sobre a área de cobertura do radar e sobre a Região Metropolitana de São Paulo (RMSP) respectivamente.



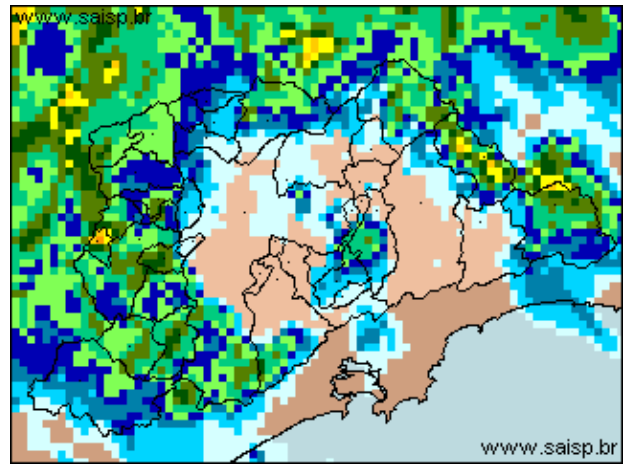
As imagens acima mostram o pico da chuva sobre a área de cobertura do radar e sobre a Região Metropolitana de São Paulo (RMSP) respectivamente.



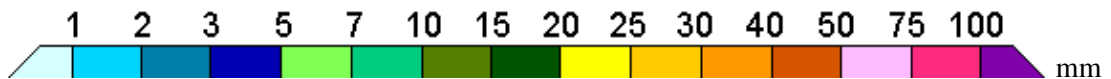
As imagens acima mostram o final da chuva sobre a área de cobertura do radar e sobre a Região Metropolitana de São Paulo (RMSP) respectivamente.



04/10/2006 17:10 - 05/10/2006 05:20



04/10/2006 17:10 - 05/10/2006 05:20



As imagens acima mostram o total de chuva acumulada sobre a área de cobertura do radar e sobre a Região Metropolitana de São Paulo (RMSP) respectivamente.

2. REDE TELEMÉTRICA DE PLUVIOMETRIA

Acumulada entre 04/10/2006 17:10 e 05/10/2006 05:20			
Posto	mm	Rede	Bacia
Rio Tietê em São Miguel	0.000	Alto Tietê	Alto Tiete
Rio Tietê na Barragem da Penha	0.000	Alto Tietê	Alto Tiete
Belenzinho	0.000	Alto Tietê	Alto Tiete
Limão	0.000	Alto Tietê	Alto Tiete
Barragem Móvel	0.600	Alto Tietê	Alto Tiete
Aricanduva	0.800	Alto Tietê	Alto Tiete
Riacho Grande	0.200	Alto Tietê	Alto Tiete
Rudge Ramos	0.000	Alto Tietê	Alto Tiete
Ribeirão dos Meninos	0.100	Alto Tietê	Alto Tiete
Oratório	0.100	Alto Tietê	Alto Tiete
Vila Mariana	0.000	Alto Tietê	Alto Tiete
COMGAS(Mooca)	0.100	Alto Tietê	Alto Tiete
Bom Retiro	0.000	Alto Tietê	Alto Tiete
RADAR	7.900	Alto Tietê	Alto Tiete
Pirajuçara	0.100	Alto Tietê	Alto Tiete
Cabuçu de Baixo	0.300	Alto Tietê	Alto Tiete
Aricanduva(Foz)	0.100	Alto Tietê	Alto Tiete
Rio Tietê na Barragem de Ponte Nova	13.300	Alto Tietê	Alto Tiete
Rio Tietê - Estaleiro	6.600	Alto Tietê	Alto Tiete
Taiacupeba	0.800	Alto Tietê	Alto Tiete
Imigrantes(FEI)	0.100	Alto Tietê	Alto Tiete

Prosperidade	0.000	Alto Tietê	Alto Tiete
Portão 40	3.700	Cubatão	Alto Tiete
Cubatão	1.200	Cubatão	Baixada Santista
Cota 400	6.600	Cubatão	Baixada Santista
Paranapiacaba	0.000	Cubatão	Baixada Santista

3. ANÁLISE SINÓTICA



A imagem de satélite acima é em infravermelho, os tons de verde representam a região Sudeste e os tons de cinza as nuvens, quanto mais claro o tom de cinza, mais fria são as nuvens.

4. PREVISÃO PARA OS PRÓXIMOS DIAS

Previsão para 3 dias - Sao Paulo

	Terça, 03-10	Quarta, 04-10	Quinta, 05-10
Madrugada	 Nublado Chuva: 0mm Atmosfera: Instável Tempestade: Nenhum	 Poucas nuvens Chuva: 0mm Atmosfera: Estável Tempestade: Nenhum	 Encoberto Chuva: 0mm Atmosfera: Alerta! Tempestade: Atenção
Manhã	 Poucas nuvens Chuva: 0mm Atmosfera: Estável Tempestade: Nenhum	 Nublado Chuva: 0mm Atmosfera: Instável Tempestade: Atenção	 Encoberto Chuva: 0mm Atmosfera: Alerta! Tempestade: Atenção
Tarde	 Chuva Rápida Chuva: 2mm Atmosfera: Instável Tempestade: Nenhum	 Pancada de chuva Chuva: 2mm Atmosfera: Instável Tempestade: Atenção	 Chuvas Chuva: 9mm Atmosfera: Alerta! Tempestade: Atenção
Noite	 Poucas nuvens Chuva: 0mm Atmosfera: Instável Tempestade: Nenhum	 Pancada de chuva Chuva: 2mm Atmosfera: Alerta! Tempestade: Atenção	 Chuvas Chuva: 9mm Atmosfera: Alerta! Tempestade: Atenção
	Temperatura: 19°C / 31°C Vento: ESE-11km/h Chuva total: 2mm	Temperatura: 19°C / 32°C Vento: NE-8km/h Chuva total: 4mm	Temperatura: 21°C / 26°C Vento: SSE-9km/h Chuva total: 9mm

5. VEJA OS EVENTOS ANTERIORES

6. VERSÃO PARA IMPRESSÃO EM PDF