

RELAT RIO PARCIAL DE EVENTO DE CHUVA - DE 27/08/2006 00:10(GMT) ATÉ 27/08/2006 10:20(GMT) (-3h hora local)

DAEE/FCTH

Em altos níveis foi observado um intenso cavado com eixo aproximadamente sobre a região sul do Brasil. Acompanhando este cavado, verifica-se a presença do jato subtropical, com sua saída coincidindo com o topo do eixo do cavado, sobre o sudoeste do estado de São Paulo, e causando valores significativos de divergência de massa em altos níveis. Em superfície observa-se a presença de um sistema de baixa pressão centrada sobre o norte da Argentina, que alinha um sistema frontal sobre o sul/sudeste do Brasil. Estes 2 fatores, causaram chuvas de intensidade de fraca a moderada sobre a RMSP e capital paulista.

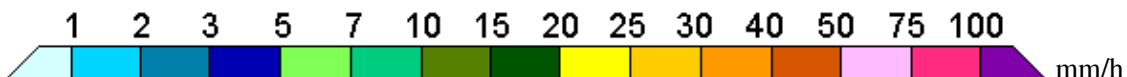
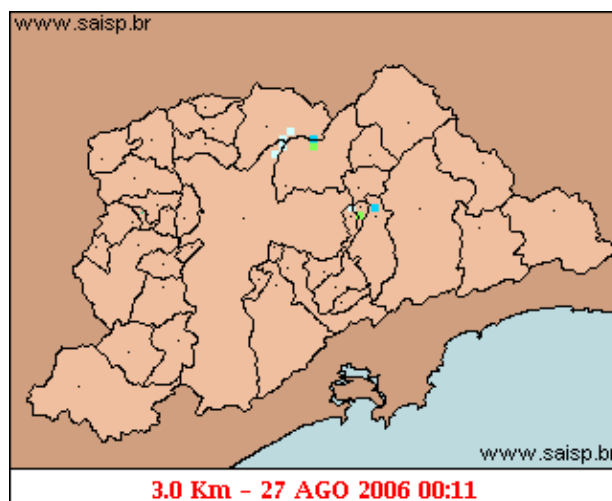
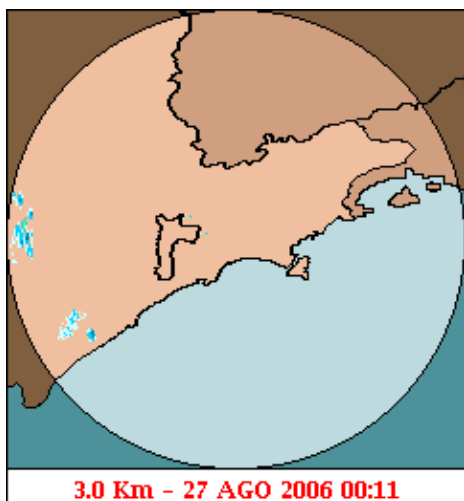
A chuva teve início às 00:11 (GMT) do dia 27/08, passou por um horário de pico às 04:12 (GMT) do dia 27/08 e terminou às 23:26 (GMT) do dia 20/08.

Nos postos da Rede Telemétrica do Alto Tietê e Cubatão a chuva acumulada varia entre 0,0 e 3,4 milímetros (Posto cabuçu de Baixo). Nos gráficos de fluviometria os postos da Rede Telemétrica do Alto Tietê permaneceram em estado Normal.

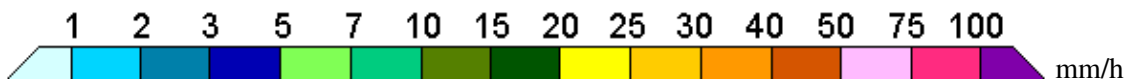
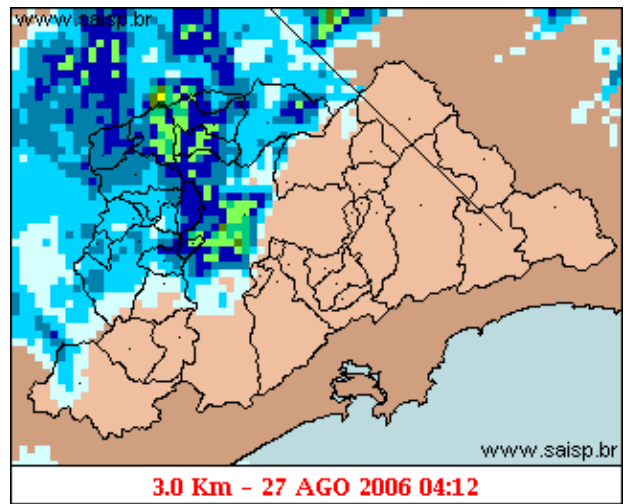
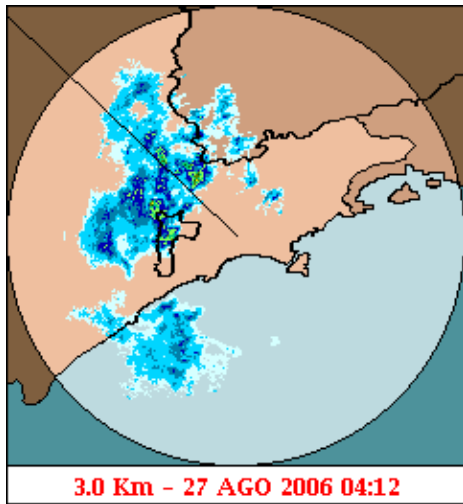
O CGE/PMS não registrou pontos de alagamento transitáveis .

A alta migratória pós-frontal deve avançar rapidamente e promover uma intensa advecção de massa de ar fria para toda a região sudeste, derrubando consideravelmente as temperaturas, os valores de umidade relativa também devem cair consideravelmente nos próximos dias.

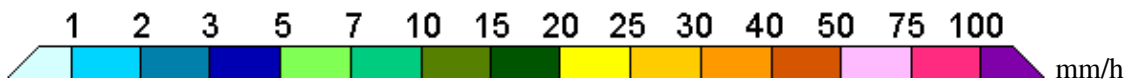
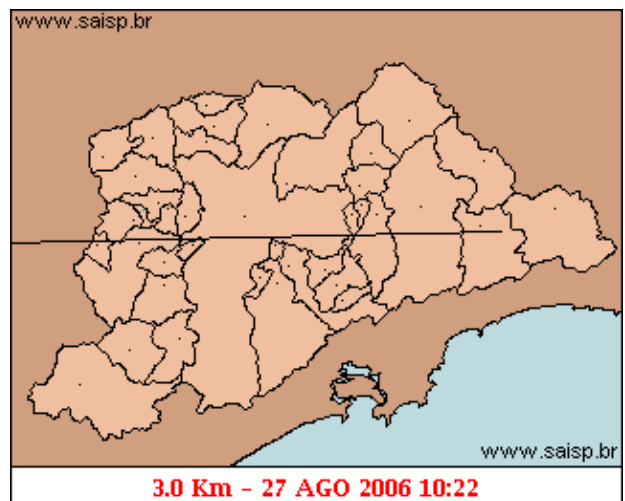
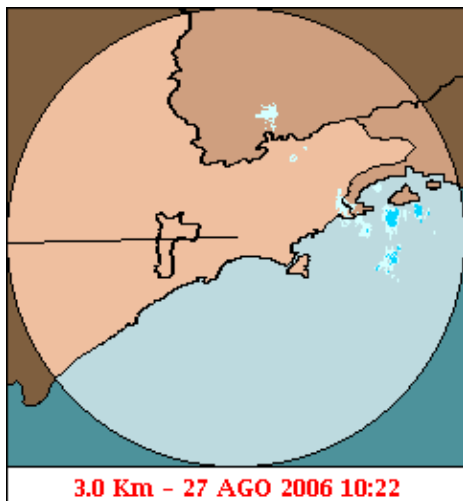
1. IMAGENS DO RADAR METEOROLÓGICO DE PONTE NOVA



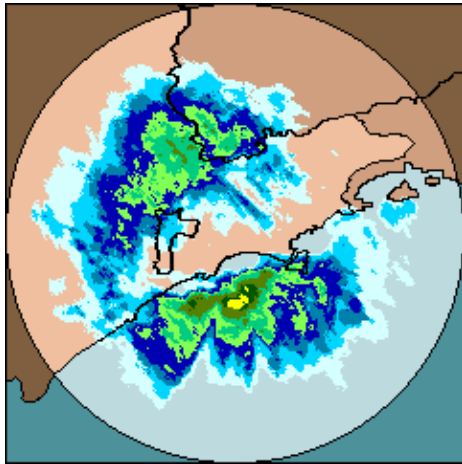
As imagens acima mostram o início da chuva sobre a área de cobertura do radar e sobre a Região Metropolitana de São Paulo (RMSP) respectivamente.



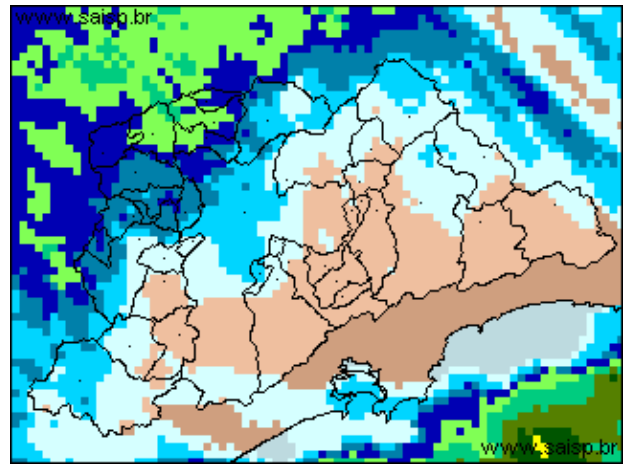
As imagens acima mostram o pico da chuva sobre a área de cobertura do radar e sobre a Região Metropolitana de São Paulo (RMSP) respectivamente.



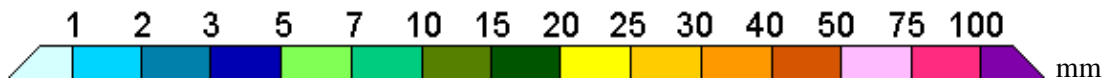
As imagens acima mostram o final da chuva sobre a área de cobertura do radar e sobre a Região Metropolitana de São Paulo (RMSP) respectivamente.



27/08/2006 00:10 - 27/08/2006 10:20



27/08/2006 00:10 - 27/08/2006 10:20



As imagens acima mostram o total de chuva acumulada sobre a área de cobertura do radar e sobre a Região Metropolitana de São Paulo (RMSP) respectivamente.

2. REDE TELEMÉTRICA DE PLUVIOMETRIA

Acumulada entre 27/08/2006 00:10 e 27/08/2006 10:20			
Posto	mm	Rede	Bacia
Rio Tietê em São Miguel	0.000	Alto Tietê	Alto Tiete
Rio Tietê na Barragem da Penha	0.000	Alto Tietê	Alto Tiete
Belenzinho	1.800	Alto Tietê	Alto Tiete
Limão	0.000	Alto Tietê	Alto Tiete
Barragem Móvel	1.000	Alto Tietê	Alto Tiete
Aricanduva	0.000	Alto Tietê	Alto Tiete
Riacho Grande	0.000	Alto Tietê	Alto Tiete
Rudge Ramos	1.300	Alto Tietê	Alto Tiete
Ribeirão dos Meninos	1.700	Alto Tietê	Alto Tiete
Oratório	0.000	Alto Tietê	Alto Tiete
Vila Mariana	1.700	Alto Tietê	Alto Tiete
COMGAS(Mooca)	1.400	Alto Tietê	Alto Tiete
Bom Retiro	2.000	Alto Tietê	Alto Tiete
RADAR	0.200	Alto Tietê	Alto Tiete
Pirajuçara	0.600	Alto Tietê	Alto Tiete
Cabuçu de Baixo	3.400	Alto Tietê	Alto Tiete
Aricanduva(Foz)	1.700	Alto Tietê	Alto Tiete
Rio Tietê na Barragem de Ponte Nova	0.100	Alto Tietê	Alto Tiete
Rio Tietê - Estaleiro	0.000	Alto Tietê	Alto Tiete
Taiacupeba	0.000	Alto Tietê	Alto Tiete
Imigrantes(FEI)	0.400	Alto Tietê	Alto Tiete

Prosperidade	1.000	Alto Tietê	Alto Tiete
Casa 8	0.000	Cubatão	Alto Tiete
Portão 40	0.000	Cubatão	Alto Tiete
Cubatão	0.000	Cubatão	Baixada Santista
Cota 400	0.000	Cubatão	Baixada Santista
Paranapiacaba	0.000	Cubatão	Baixada Santista








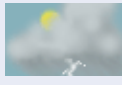
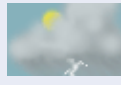



3. ANÁLISE SINÓTICA



A imagem de satélite acima é em infravermelho, os tons de verde representam a região Sudeste e os tons de cinza as nuvens, quanto mais claro o tom de cinza, mais fria são as nuvens.

4. PREVISÃO PARA OS PRÓXIMOS DIAS

Previsão para 3 dias - Sao Paulo

	Quarta, 30-08	Quinta, 31-08	Sexta, 01-09
Madrugada	 Nublado Chuva: 0mm Atmosfera: Estável Tempestade: Nenhum	 Pancada de chuva Chuva: 2mm Atmosfera: Instável Tempestade: Atenção	 Pancada de chuva Chuva: 4mm Atmosfera: Estável Tempestade: Nenhum
Manhã	 Poucas nuvens Chuva: 0mm Atmosfera: Estável Tempestade: Nenhum	 Nublado Chuva: 0mm Atmosfera: Instável Tempestade: Atenção	 Pancada de chuva Chuva: 4mm Atmosfera: Estável Tempestade: Nenhum
Tarde	 Nublado Chuva: 0mm Atmosfera: Instável Tempestade: Atenção	 Pancada de chuva Chuva: 3mm Atmosfera: Alerta! Tempestade: Atenção	 Pancada de chuva Chuva: 4mm Atmosfera: Estável Tempestade: Nenhum
Noite	 Chuva Rápida Chuva: 2mm Atmosfera: Instável Tempestade: Atenção	 Chuvas Chuva: 2mm Atmosfera: Alerta! Tempestade: Atenção	 Pancada de chuva Chuva: 4mm Atmosfera: Estável Tempestade: Nenhum
	Temperatura: 12°C / 25°C Vento: ESE-11km/h Chuva total: 2mm	Temperatura: 15°C / 26°C Vento: W-6km/h Chuva total: 7mm	Temperatura: 17°C / 27°C Vento: WNW-21km/h Chuva total: 4mm

5. VEJA OS EVENTOS ANTERIORES

6. VERSÃO PARA IMPRESSÃO EM PDF