

**RELAT RIO DE EVENTO DE CHUVA - DE 02/07/2006 11:20(GMT) ATÉ 03/07/2006 02:26(GMT)
(-3h hora local)**

DAEE/FCTH

Um cavado em altos níveis provoca áreas de divergência em altitude, entre o Leste do Mato Grosso e Oeste de São Paulo. No nível de 850 hPa, verifica-se um corredor de umidade a Leste dos Andes, formando núcleos de convecção profunda sobre o Mato Grosso do Sul. Este tipo de convecção, provoca uma intensa liberação de calor latente, formando uma baixa relativa sobre o continente. Está configurado desde o dia 29/06 um padrão de bloqueio e a alta semi-permanente do Atlântico Sul predomina sobre o Sudeste do país, inibindo convecções intensas. A baixa se desloca para Leste, alinhando uma frente-fria sobre o sudeste, provocando chuvas de leves a moderadas sobre a RMSP.

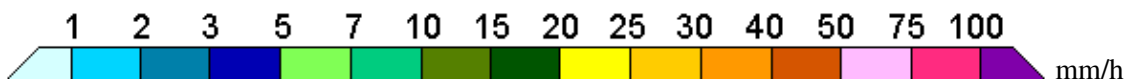
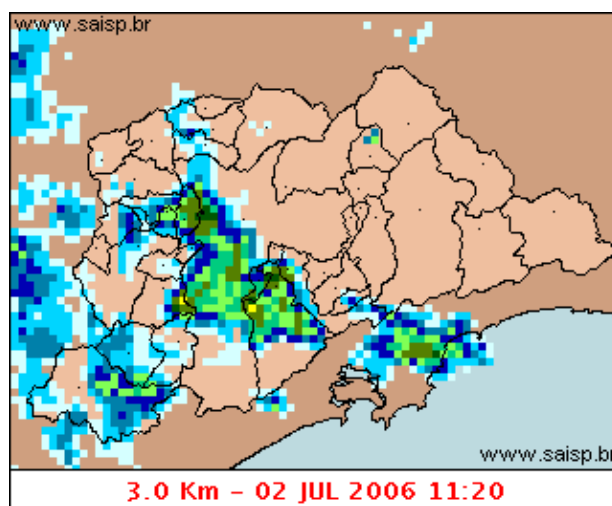
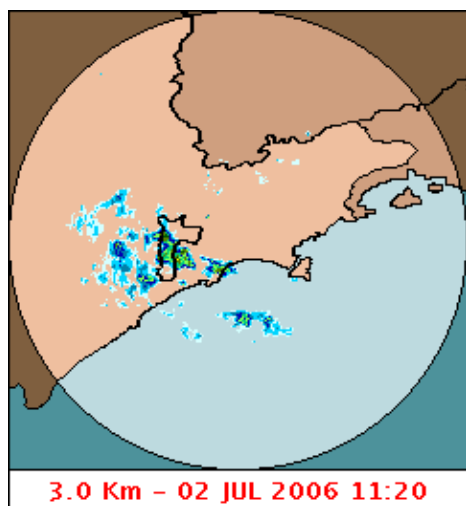
A chuva teve início às 11:20 (GMT) do dia 02/07, passou por um horário de pico às 15:45 (GMT) do dia 02/07 e terminou às 02:26 (GMT) do dia 03/07.

Nos postos da Rede Telemétrica do Alto Tietê e Cubatão a chuva acumulada varia entre 0,0 e 13,80 milímetros (Posto Rudge Ramos). Nos gráficos de fluviometria os postos da Rede Telemétrica do Alto Tietê em operação permanecem em estado Normal.

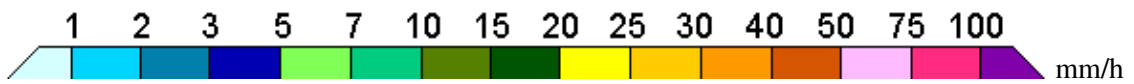
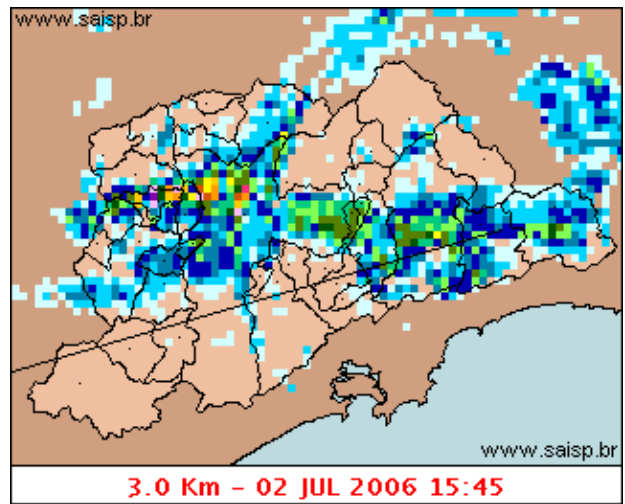
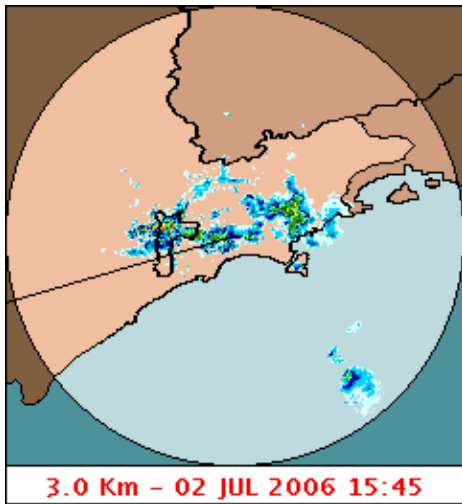
O CGE/PMS não registrou pontos críticos de alagamento transitáveis.

Para segunda-feira (03/07), o tempo ainda deve ser influenciado pelo sistema fronta do dia anterior, permanecendo nublado durante todo o dia, a mínima será de 12 graus e a máxima não passa dos 20 graus. Terça-feira o tempo começa a abrir, e a temperatura maxima sobe pouco, alcançando os 23 graus.

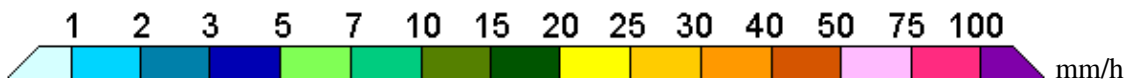
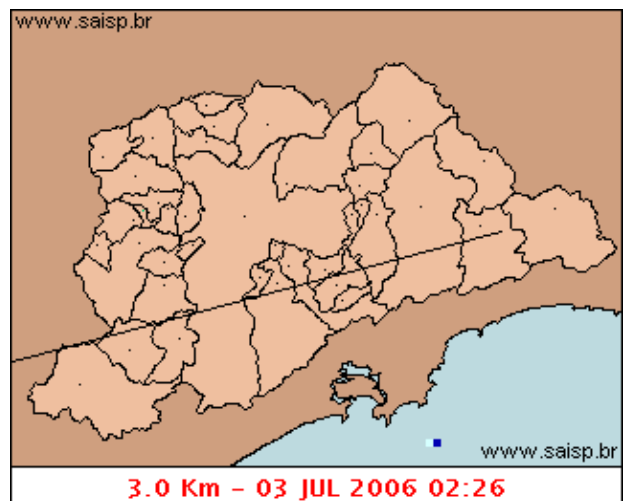
1. IMAGENS DO RADAR METEOROLÓGICO DE PONTE NOVA



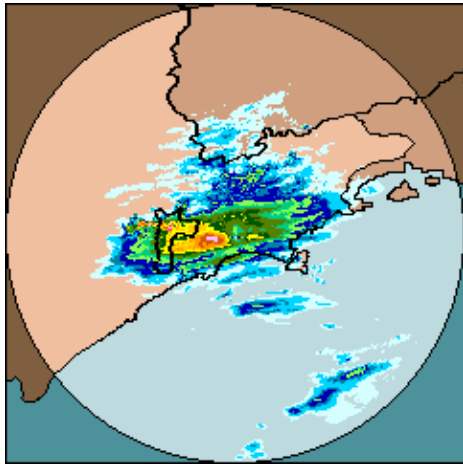
As imagens acima mostram o início da chuva sobre a área de cobertura do radar e sobre a Região Metropolitana de São Paulo (RMSP) respectivamente.



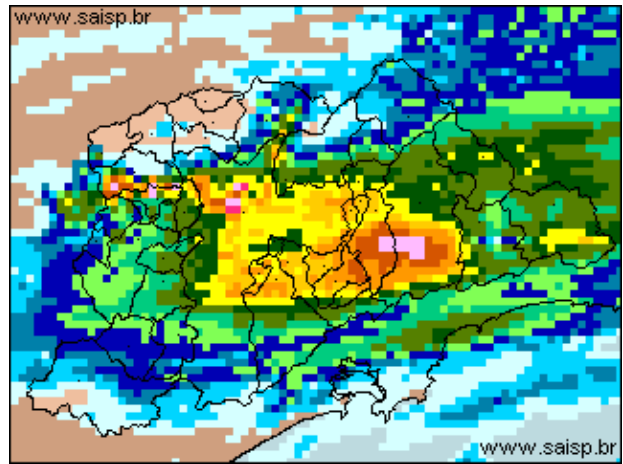
As imagens acima mostram o pico da chuva sobre a área de cobertura do radar e sobre a Região Metropolitana de São Paulo (RMSP) respectivamente.



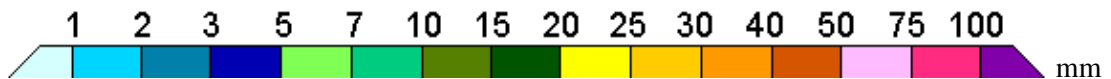
As imagens acima mostram o final da chuva sobre a área de cobertura do radar e sobre a Região Metropolitana de São Paulo (RMSP) respectivamente.



02/07/2006 11:20 - 03/07/2006 02:26



02/07/2006 11:20 - 03/07/2006 02:26



As imagens acima mostram o total de chuva acumulada sobre a área de cobertura do radar e sobre a Região Metropolitana de São Paulo (RMSP) respectivamente.

2. REDE TELEMÉTRICA DE PLUVIOMETRIA

Acumulada entre 02/07/2006 11:20 e 03/07/2006 02:26			
Posto	mm	Rede	Bacia
Rio Tietê em São Miguel	3.200	Alto Tietê	Alto Tiete
Rio Tietê na Barragem da Penha	0.600	Alto Tietê	Alto Tiete
Belenzinho	3.200	Alto Tietê	Alto Tiete
Limão	1.600	Alto Tietê	Alto Tiete
Barragem Móvel	1.900	Alto Tietê	Alto Tiete
Aricanduva	8.300	Alto Tietê	Alto Tiete
Riacho Grande	3.800	Alto Tietê	Alto Tiete
Rudge Ramos	13.800	Alto Tietê	Alto Tiete
Ribeirão dos Meninos	9.000	Alto Tietê	Alto Tiete
Oratório	0.200	Alto Tietê	Alto Tiete
Vila Mariana	8.100	Alto Tietê	Alto Tiete
COMGAS(Mooca)	8.300	Alto Tietê	Alto Tiete
Bom Retiro	4.000	Alto Tietê	Alto Tiete
RADAR	3.700	Alto Tietê	Alto Tiete
Pirajuçara	2.800	Alto Tietê	Alto Tiete
Cabuçu de Baixo	0.700	Alto Tietê	Alto Tiete
Aricanduva(Foz)	6.200	Alto Tietê	Alto Tiete
Rio Tietê na Barragem de Ponte Nova	1.800	Alto Tietê	Alto Tiete
Rio Tietê - Estaleiro	4.700	Alto Tietê	Alto Tiete
Taiacupeba	4.500	Alto Tietê	Alto Tiete
Barragem Jundiá	8.800	Alto Tietê	Alto Tiete

Imigrantes(FEI)	7.100	Alto Tietê	Alto Tiete
Prosperidade	9.500	Alto Tietê	Alto Tiete
Cubatão	12.900	Cubatão	Baixada Santista
Cota 400	6.100	Cubatão	Baixada Santista
Paranapiacaba	3.100	Cubatão	Baixada Santista

3. ANÁLISE SINÓTICA



A imagem de satélite acima é em infravermelho, os tons de verde representam a região Sudeste e os tons de cinza as nuvens, quanto mais claro o tom de cinza, mais fria são as nuvens.

4. PREVISÃO PARA OS PRÓXIMOS DIAS

Previsão para 3 dias - Sao Paulo

	Domingo, 02-07	Segunda, 03-07	Terça, 04-07
Madrugada	 Encoberto Chuva: 0mm Atmosfera: Instável Tempestade: Nenhum	 Poucas nuvens Chuva: 0mm Atmosfera: Estável Tempestade: Nenhum	 Céu claro Chuva: 0mm Atmosfera: Estável Tempestade: Nenhum
Manhã	 Poucas nuvens Chuva: 0mm Atmosfera: Estável Tempestade: Nenhum	 Nublado Chuva: 0mm Atmosfera: Estável Tempestade: Nenhum	 Céu claro Chuva: 0mm Atmosfera: Estável Tempestade: Nenhum
Tarde	 Poucas nuvens Chuva: 0mm Atmosfera: Estável Tempestade: Nenhum	 Poucas nuvens Chuva: 0mm Atmosfera: MEstável Tempestade: Nenhum	 Céu claro Chuva: 0mm Atmosfera: Estável Tempestade: Nenhum
Noite	 Poucas nuvens Chuva: 0mm Atmosfera: Estável Tempestade: Nenhum	 Céu claro Chuva: 0mm Atmosfera: Estável Tempestade: Nenhum	 Céu claro Chuva: 0mm Atmosfera: Estável Tempestade: Nenhum
	Temperatura: 14°C / 24°C Vento: S-7km/h Chuva total: 0mm	Temperatura: 13°C / 25°C Vento: W-6km/h Chuva total: 0mm	Temperatura: 13°C / 24°C Vento: ESE-7km/h Chuva total: 0mm

5. VEJA OS EVENTOS ANTERIORES

6. VERSÃO PARA IMPRESSÃO EM PDF