

RELATÓRIO FINAL DE EVENTO DE CHUVA – DE 16/04/2006 09:15(GMT) ATÉ 17/04/2006 20:10(GMT) (-3h hora local)

DAEE/FCTH

Um sistema frontal associado ao sistema de baixa pressão que se encontra no Atlântico Sul a leste do continente, avança pelo Sudeste do País, e causa chuvas de intensidade leves a moderadas em todo o estado, com picos de maior intensidade sobre a Baixada Santista.

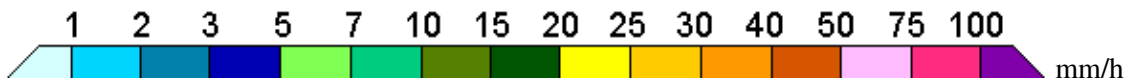
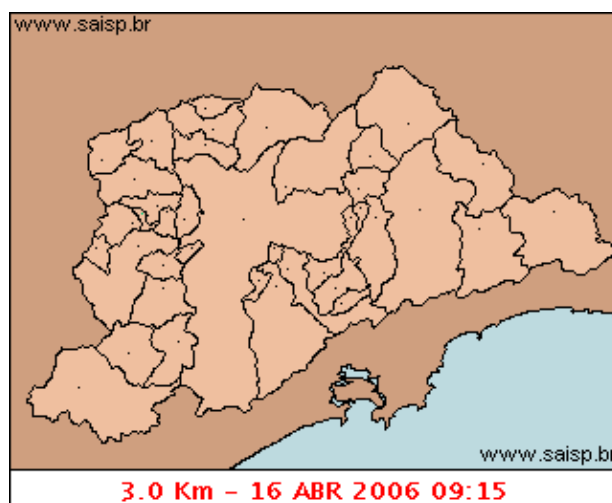
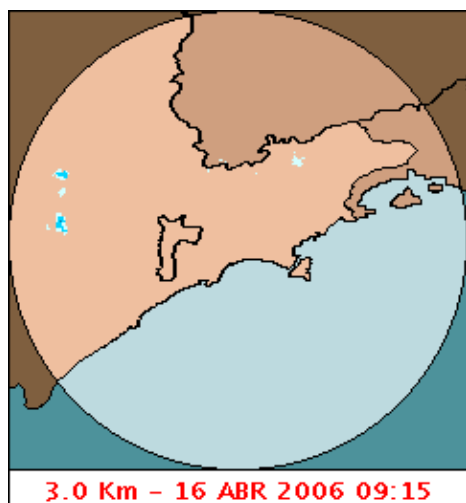
A chuva teve início às 09:15 (GMT) do dia 16/04, passou por um horário de pico às 03:55 (GMT) do dia 17/04 e ainda não terminou .

Nos postos da Rede Telemétrica do Alto Tietê e Cubatão a chuva acumulada varia entre 0,0 e 220 milímetros (Posto Paranapiacaba). Nos gráficos de fluviometria os postos da Rede Telemétrica do Alto Tietê em operação permanecem em estado Normal. Fica como destaque, a diferença significativa, entre os acumulados estimados pelo radar na superfície de 3km e as medições de terra na rede de Cubatão, evidenciando a precipitação persistente em níveis mais baixos.

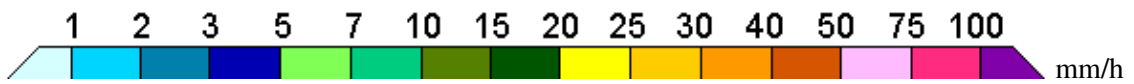
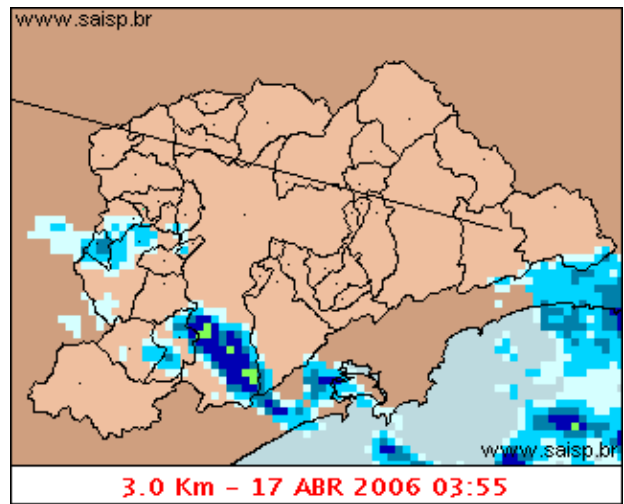
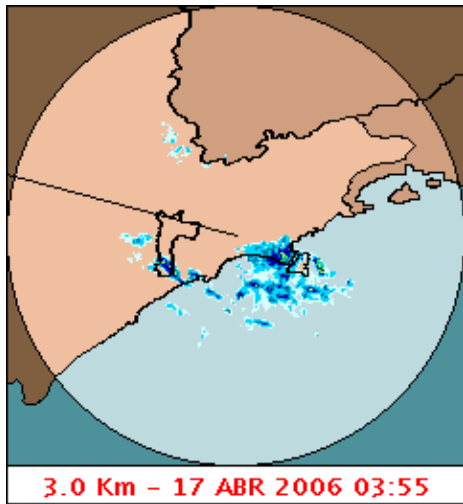
O CGE/PMS não registra pontos críticos de alagamento intransitáveis.

A alta migratório pós-frontal, se desloca rapidamente, e configura um escoamento quase que predominante meridional no sentido Sul-Norte derrubando as temperaturas em todo o estado. Terça-feira (18/04) a temperatura mínima alcança os 13 graus e a máxima não passa dos 18 graus.

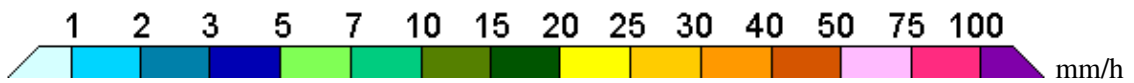
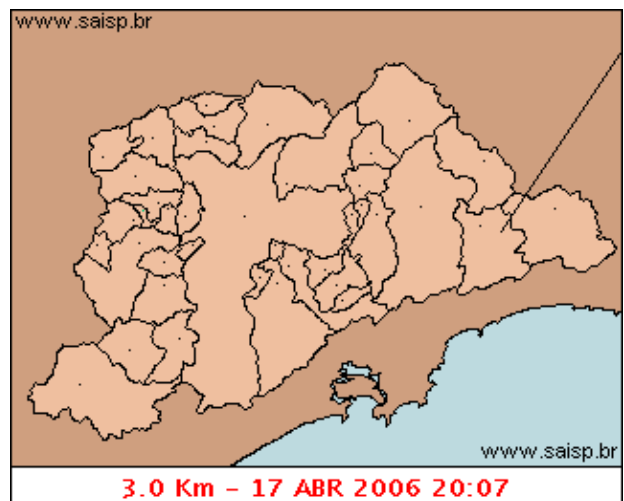
1. IMAGENS DO RADAR METEOROLÓGICO DE PONTE NOVA



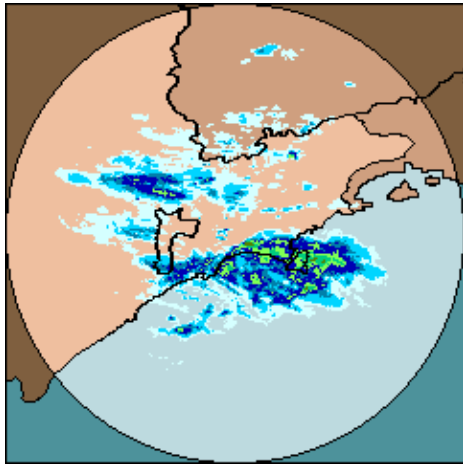
As imagens acima mostram o início da chuva sobre a área de cobertura do radar e sobre a Região Metropolitana de São Paulo (RMSP) respectivamente.



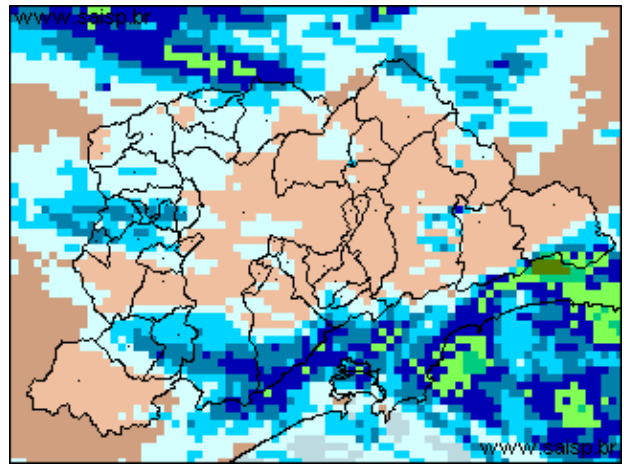
As imagens acima mostram o pico da chuva sobre a área de cobertura do radar e sobre a Região Metropolitana de São Paulo (RMSP) respectivamente.



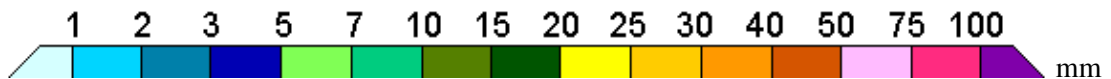
As imagens acima mostram o final da chuva sobre a área de cobertura do radar e sobre a Região Metropolitana de São Paulo (RMSP) respectivamente.



16/04/2006 09:15 – 17/04/2006 20:10



16/04/2006 09:15 – 17/04/2006 20:10



As imagens acima mostram o total de chuva acumulada sobre a área de cobertura do radar e sobre a Região Metropolitana de São Paulo (RMSP) respectivamente.

2. REDE TELEMÉTRICA DE PLUVIOMETRIA

Acumulada entre 16/04/2006 09:15 e 17/04/2006 20:10			
Posto	mm	Rede	Bacia
Rio Tietê em São Miguel	0.300	Alto Tietê	Alto Tiete
Rio Tietê na Barragem da Penha	0.600	Alto Tietê	Alto Tiete
Belenzinho	1.100	Alto Tietê	Alto Tiete
Limão	0.900	Alto Tietê	Alto Tiete
Barragem Móvel	1.800	Alto Tietê	Alto Tiete
Aricanduva	1.600	Alto Tietê	Alto Tiete
Riacho Grande	0.800	Alto Tietê	Alto Tiete
Rudge Ramos	9.100	Alto Tietê	Alto Tiete
Ribeirão dos Meninos	3.500	Alto Tietê	Alto Tiete
Oratório	4.400	Alto Tietê	Alto Tiete
Vila Mariana	2.900	Alto Tietê	Alto Tiete
COMGAS(Mooca)	2.200	Alto Tietê	Alto Tiete
Bom Retiro	0.300	Alto Tietê	Alto Tiete
RADAR	26.000	Alto Tietê	Alto Tiete
Pirajuçara	0.400	Alto Tietê	Alto Tiete
Cabuçu de Baixo	0.200	Alto Tietê	Alto Tiete
Aricanduva(Foz)	1.100	Alto Tietê	Alto Tiete
Rio Tietê na Barragem de Ponte Nova	14.800	Alto Tietê	Alto Tiete
Rio Tietê – Estaleiro	5.100	Alto Tietê	Alto Tiete
Taiacupeba	2.000	Alto Tietê	Alto Tiete
Barragem Jundiá	9.600	Alto Tietê	Alto Tiete










Imigrantes(FEI)	6.000	Alto Tietê	Alto Tiete
Prosperidade	3.000	Alto Tietê	Alto Tiete
Portão 40	199.100	Cubatão	Alto Tiete
Cubatão	112.000	Cubatão	Baixada Santista
Cota 400	128.600	Cubatão	Baixada Santista
Paranapiacaba	220.000	Cubatão	Baixada Santista

3. ANÁLISE SINÓTICA



A imagem de satélite acima é em infravermelho, os tons de verde representam a região Sudeste e os tons de cinza as nuvens, quanto mais claro o tom de cinza, mais fria são as nuvens.

4. PREVISÃO PARA OS PRÓXIMOS DIAS

Previsão para 3 dias – Sao Paulo			
	Sábado, 15-04	Domingo, 16-04	Segunda, 17-04
Madrugada	 Chuva: 1mm Atmosfera: Instável Pancada de chuva Tempestade: Nenhum	 Chuva: 7mm Atmosfera: Instável Nublado com chuva Tempestade: Nenhum	 Chuva: 0mm Atmosfera: Estável Nublado Tempestade: Nenhum
Manhã	 Chuva: 1mm Atmosfera: Instável Pancada de chuva Tempestade: Atenção	 Chuva: 3mm Atmosfera: Instável Nublado com chuva Tempestade: Nenhum	 Chuva: 0mm Atmosfera: Estável Nublado Tempestade: Nenhum
Tarde	 Chuva: 4mm Atmosfera: Alerta! Pancada de chuva Tempestade: Atenção	 Chuva: 0mm Atmosfera: Estável Encoberto Tempestade: Nenhum	 Chuva: 0mm Atmosfera: Estável Poucas nuvens Tempestade: Nenhum
Noite	 Chuva: 11mm Atmosfera: Instável Chuvas Tempestade: Atenção	 Chuva: 0mm Atmosfera: Estável Encoberto Tempestade: Nenhum	 Chuva: 0mm Atmosfera: Estável Poucas nuvens Tempestade: Nenhum
	Temperatura: 20°C / 25°C Vento: SW-10km/h Chuva total: 17mm	Temperatura: 16°C / 20°C Vento: SSE-19km/h Chuva total: 10mm	Temperatura: 15°C / 20°C Vento: ESE-13km/h Chuva total: 0mm

5. VEJA OS EVENTOS ANTERIORES

6. VERSÃO PARA IMPRESSÃO EM PDF