

**RELATÓRIO DE EVENTO DE CHUVA – DE 09/04/2006 13:40(GMT) ATÉ 10/04/2006 10:25(GMT)  
(–3h hora local)**

**DAEE/FCTH**

Em médios níveis observa-se a presença de perturbações de onda curta viajando no escoamento de larga escala. Típicamente, cavados de onda curta são responsáveis por instabilidades locais, e propiciam a formação de tempestades severas. Este tipo de circulação viaja "embebido" em escoamentos de escala sinótica, e favoreceu movimentos ascendentes e conseqüente formação de chuvas de intensidade forte na faixa leste do estado de SP, inclusive sobre a RMSP e capital do estado.

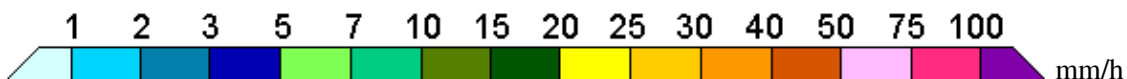
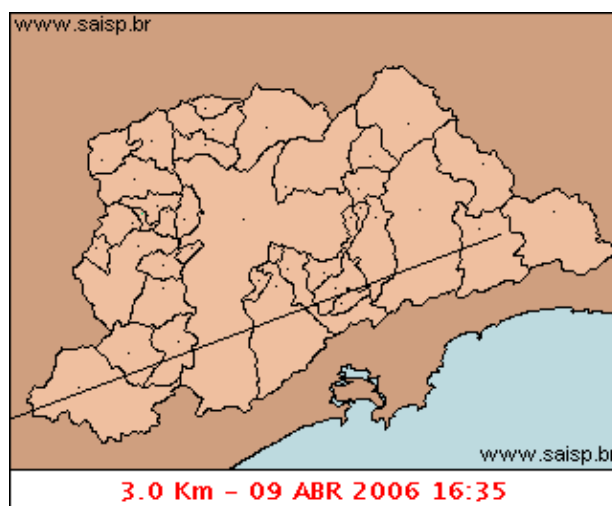
A chuva teve início às 16:35 (GMT) do dia 09/04, passou por um horário de pico às 00:10 (GMT) do dia 10/04 e terminou às 10:25 (GMT) do dia 10/04.

Nos postos da Rede Telemétrica do Alto Tietê e Cubatão a chuva acumulada varia entre 0,0 e 10,7 milímetros (Posto Bom Retiro). Nos gráficos de fluviometria os postos da Rede Telemétrica do Alto Tietê em operação permanecem em estado Normal..

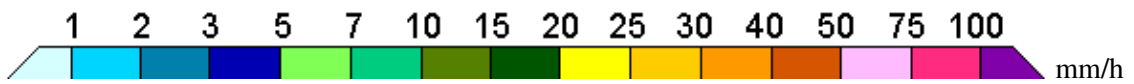
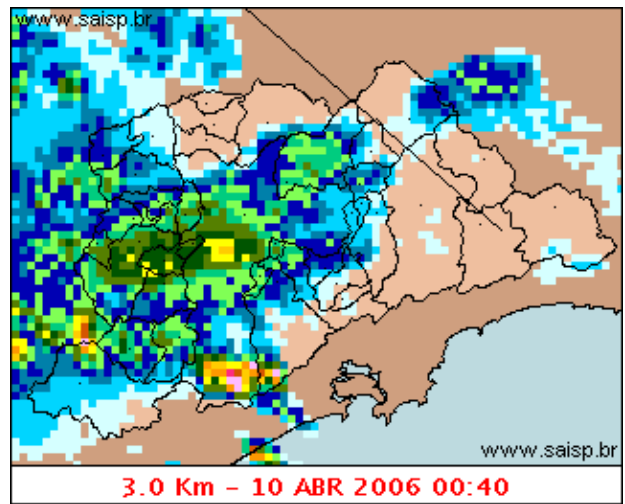
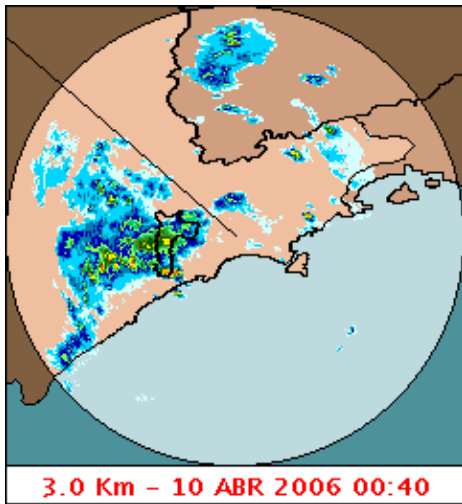
O CGE/PMS registra 4 pontos críticos de alagamento intransitáveis e 3 pontos de alagamento transitáveis, com destaque para o transbordamento do correjo Tiquatira.

O cavado de onda longa que esta presente sobre o sudeste brasileiro, com eixo que se estende desde o Sul até o Sudeste, e mantém a parte ativa sobre o oceano, se desloca para leste. A alta sub-tropical, passará a influenciar o tempo sobre praticamente todo o Sul e Sudeste do país, deixando o céu aberto e elevando as temperaturas. Terça-feira (11/04) a máxima alcança os 29 graus, o mesmo para Quarta-feira (12/04) .

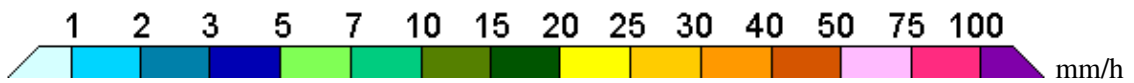
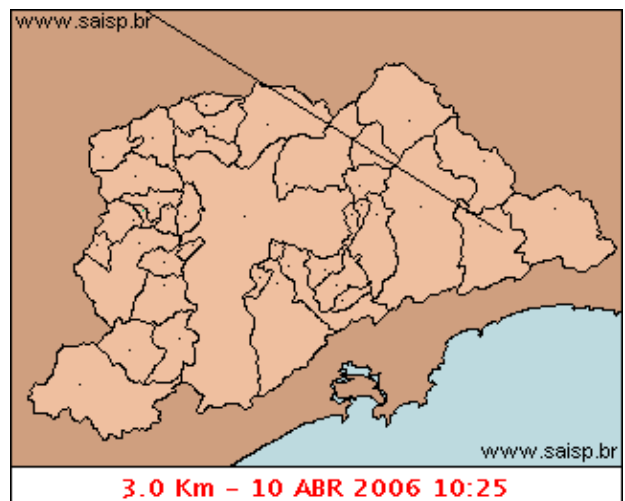
**1. IMAGENS DO RADAR METEOROLÓGICO DE PONTE NOVA**



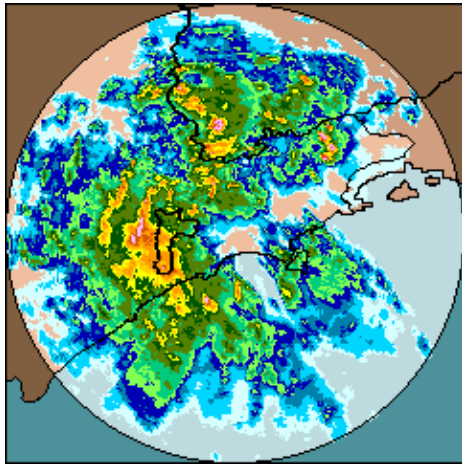
As imagens acima mostram o início da chuva sobre a área de cobertura do radar e sobre a Região Metropolitana de São Paulo (RMSP) respectivamente.



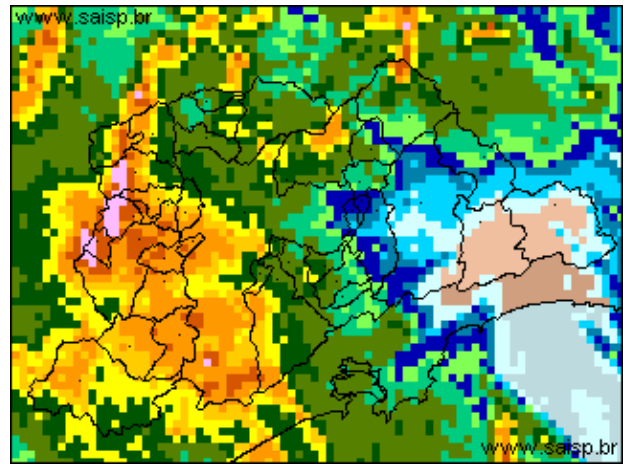
As imagens acima mostram o pico da chuva sobre a área de cobertura do radar e sobre a Região Metropolitana de São Paulo (RMSP) respectivamente.



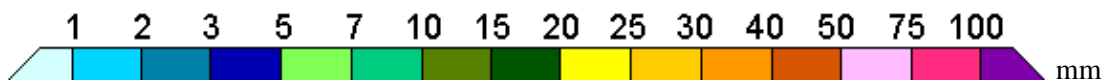
As imagens acima mostram o final da chuva sobre a área de cobertura do radar e sobre a Região Metropolitana de São Paulo (RMSP) respectivamente.



09/04/2006 13:40 – 10/04/2006 10:25



09/04/2006 13:40 – 10/04/2006 10:25



As imagens acima mostram o total de chuva acumulada sobre a área de cobertura do radar e sobre a Região Metropolitana de São Paulo (RMSP) respectivamente.

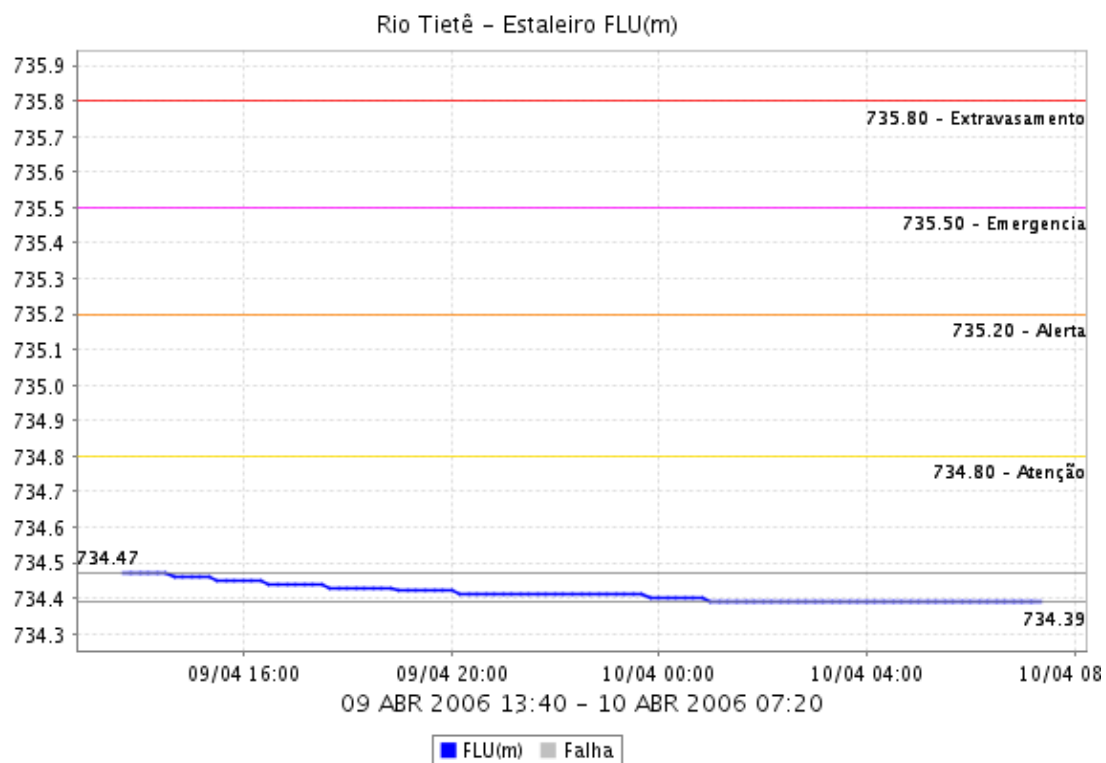
## 2. REDE TELEMÉTRICA DE PLUVIOMETRIA

<b>Acumulada entre 09/04/2006 13:40 e 10/04/2006 10:25</b>			
<b>Posto</b>	<b>mm</b>	<b>Rede</b>	<b>Bacia</b>
Rio Tietê em São Miguel	2.700	Alto Tietê	Alto Tiete
Rio Tietê na Barragem da Penha	4.800	Alto Tietê	Alto Tiete
Belenzinho	8.300	Alto Tietê	Alto Tiete
Limão	9.100	Alto Tietê	Alto Tiete
Barragem Móvel	9.900	Alto Tietê	Alto Tiete
Aricanduva	3.700	Alto Tietê	Alto Tiete
Riacho Grande	0.000	Alto Tietê	Alto Tiete
Rudge Ramos	9.200	Alto Tietê	Alto Tiete
Ribeirão dos Meninos	7.900	Alto Tietê	Alto Tiete
Oratório	0.500	Alto Tietê	Alto Tiete
Vila Mariana	7.800	Alto Tietê	Alto Tiete
COMGAS(Mooca)	8.900	Alto Tietê	Alto Tiete
Bom Retiro	10.700	Alto Tietê	Alto Tiete
RADAR	1.000	Alto Tietê	Alto Tiete
Pirajuçara	2.200	Alto Tietê	Alto Tiete
Cabuçu de Baixo	1.600	Alto Tietê	Alto Tiete
Aricanduva(Foz)	7.600	Alto Tietê	Alto Tiete
Rio Tietê na Barragem de Ponte Nova	1.000	Alto Tietê	Alto Tiete
Rio Tietê – Estaleiro	3.000	Alto Tietê	Alto Tiete
Taiacupeba	1.900	Alto Tietê	Alto Tiete
Imigrantes(FEI)	3.300	Alto Tietê	Alto Tiete

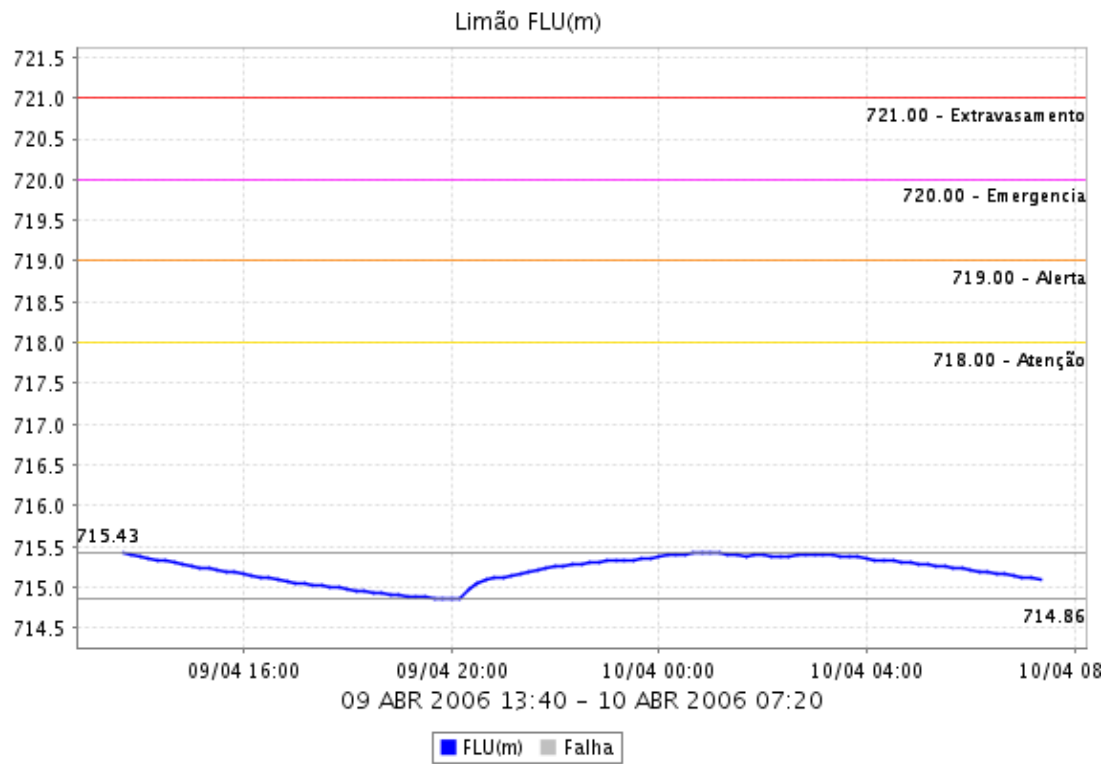
Prosperidade	4.900	Alto Tietê	Alto Tiete
Cubatão	2.800	Cubatão	Baixada Santista
Cota 400	5.100	Cubatão	Baixada Santista
Paranapiacaba	3.800	Cubatão	Baixada Santista

### 3. REDE TELEMÉTRICA DE FLUVIOMETRIA

#### ESTALEIRO

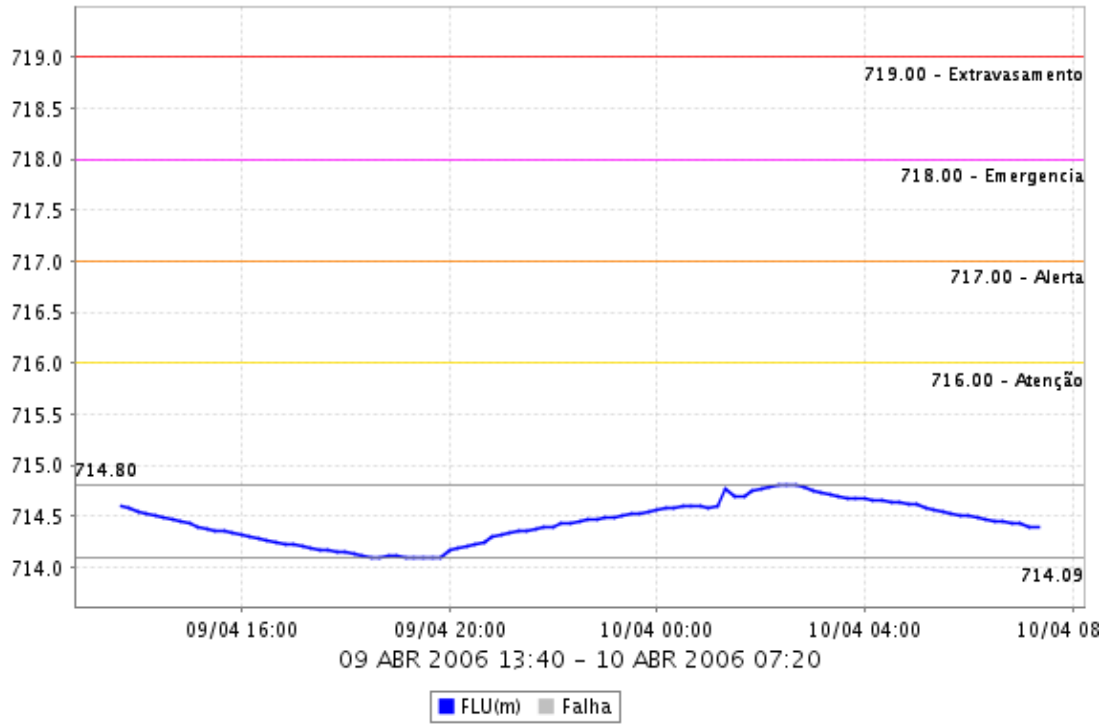


## LIMÃO

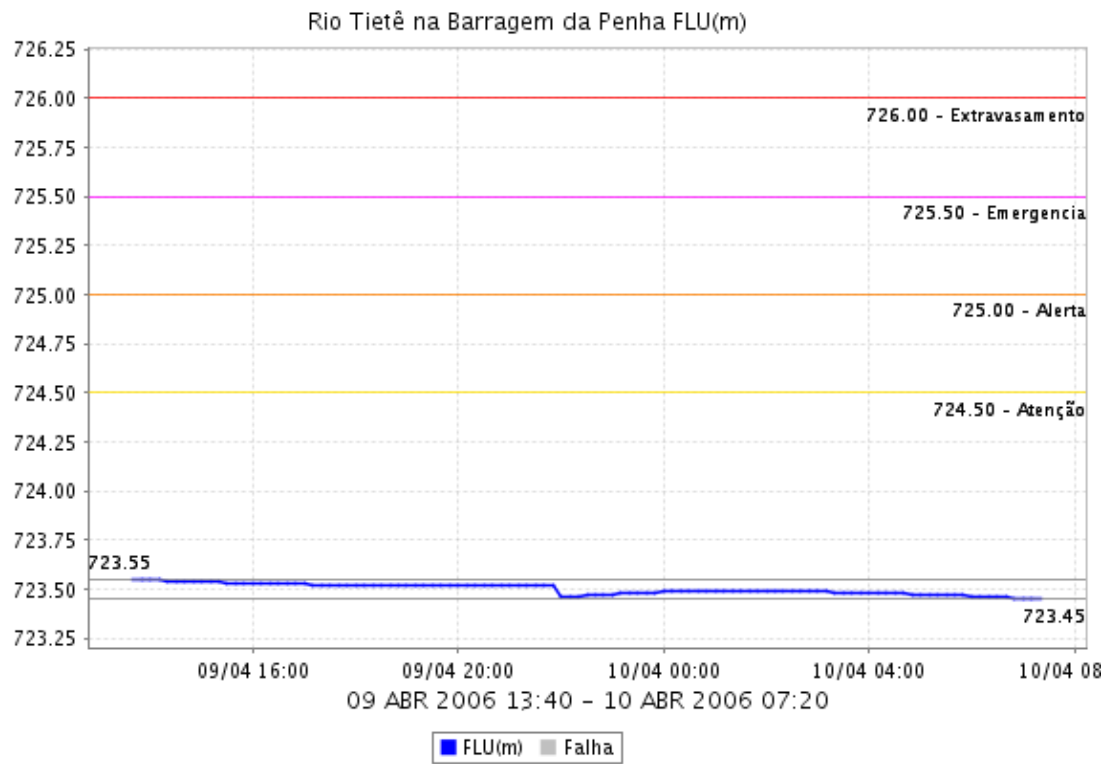


## BARRAGEM MÓVEL

Barragem Móvel FLU(m)

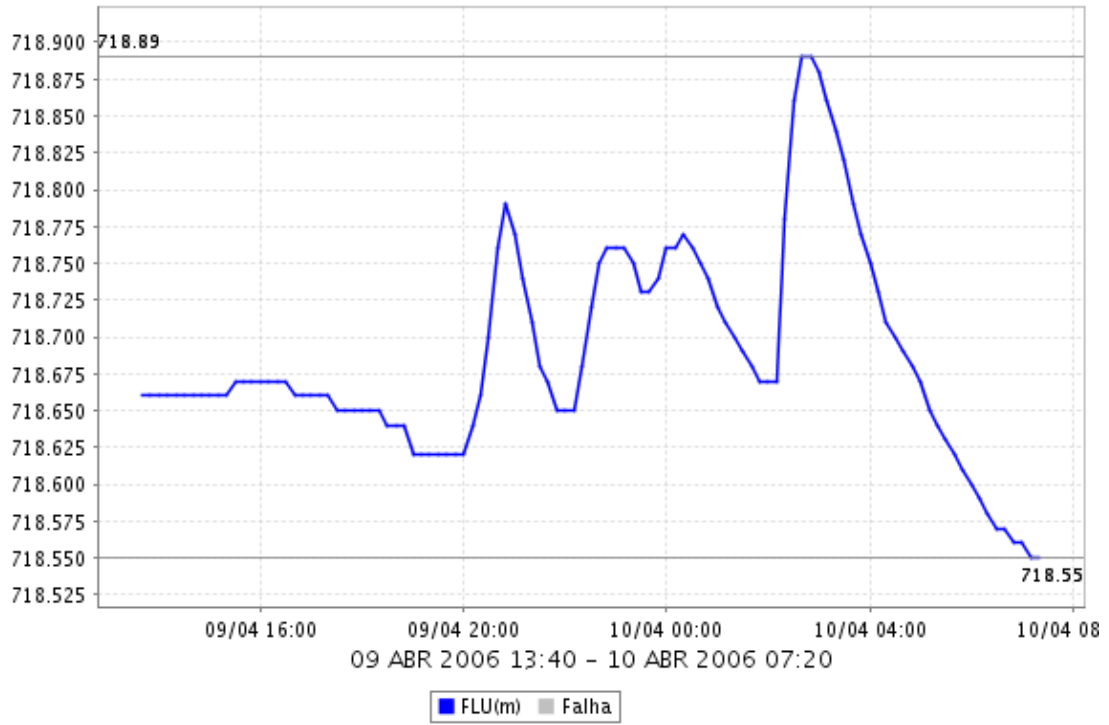


## BARRAGEM DA PENHA



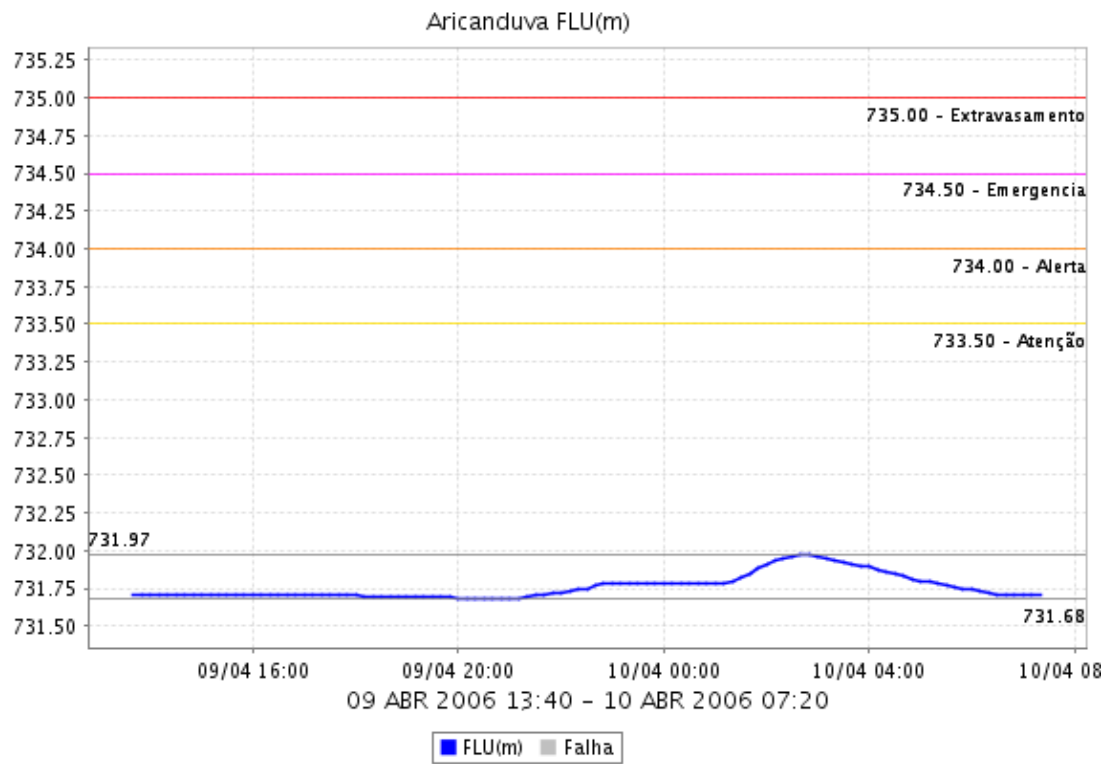
## ARICANDUVA FOZ

Aricanduva(Foz) FLU(m)

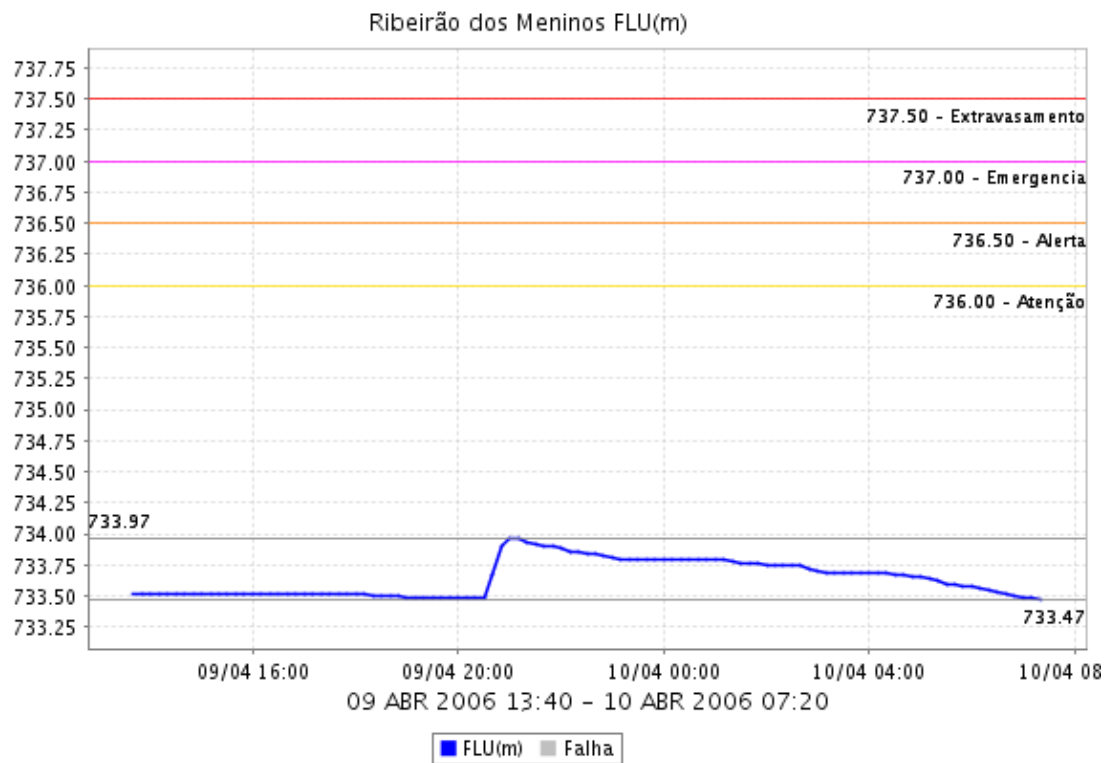




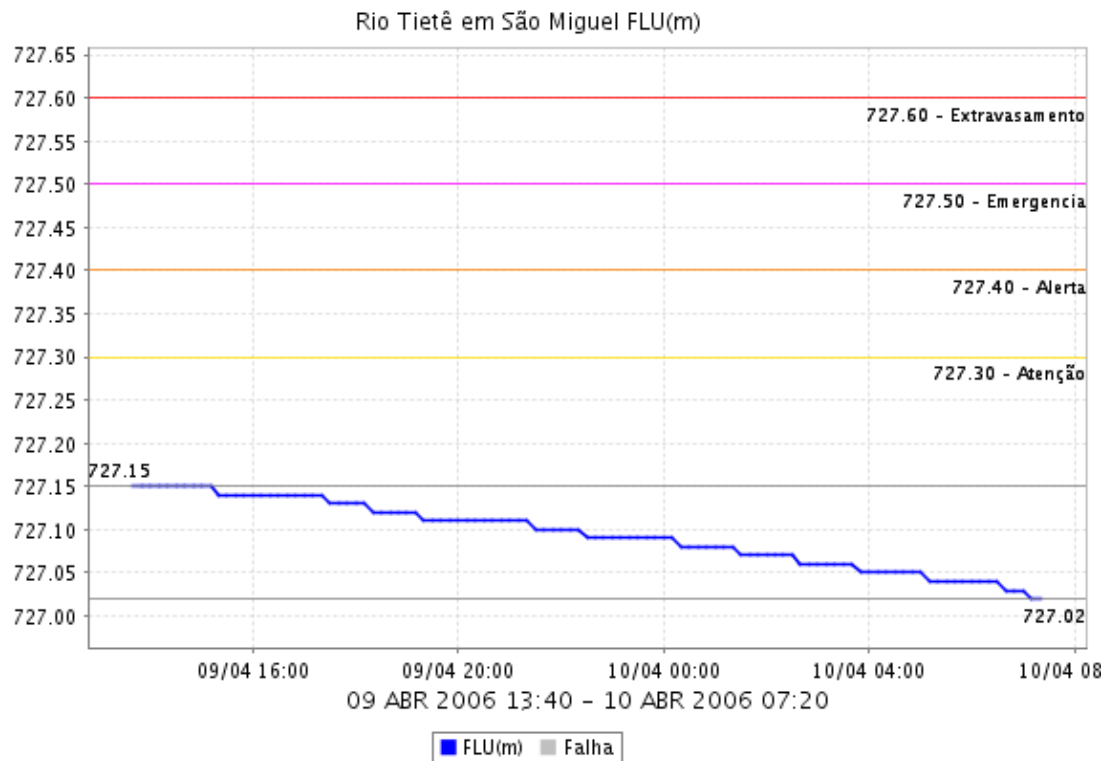
# ARICANDUVA



## RIBEIRÃO DOS MENINOS



## SÃO MIGUEL












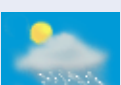




#### 4. ANÁLISE SINÓTICA



A imagem de satélite acima é em infravermelho, os tons de verde representam a região Sudeste e os tons de cinza as nuvens, quanto mais claro o tom de cinza, mais fria são as nuvens.

## 5. PREVISÃO PARA OS PRÓXIMOS DIAS

### Previsão para 3 dias – Sao Paulo

	Segunda, 10-04	Terça, 11-04	Quarta, 12-04
<b>Madrugada</b>	 Poucas nuvens Chuva: 0mm Atmosfera: Instável Tempestade: Nenhum	 Céu claro Chuva: 0mm Atmosfera: Estável Tempestade: Nenhum	 Céu claro Chuva: 0mm Atmosfera: Estável Tempestade: Nenhum
<b>Manhã</b>	 Poucas nuvens Chuva: 0mm Atmosfera: Estável Tempestade: Nenhum	 Céu claro Chuva: 0mm Atmosfera: Estável Tempestade: Nenhum	 Céu claro Chuva: 0mm Atmosfera: Estável Tempestade: Nenhum
<b>Tarde</b>	 Céu claro Chuva: 0mm Atmosfera: Estável Tempestade: Nenhum	 Chuva Rápida Chuva: 1mm Atmosfera: Instável Tempestade: Nenhum	 Poucas nuvens Chuva: 0mm Atmosfera: Estável Tempestade: Nenhum
<b>Noite</b>	 Céu claro Chuva: 0mm Atmosfera: Estável Tempestade: Nenhum	 Chuva Rápida Chuva: 1mm Atmosfera: Instável Tempestade: Nenhum	 Poucas nuvens Chuva: 0mm Atmosfera: Estável Tempestade: Nenhum
	<b>Temperatura:</b> 18°C / 27°C	<b>Temperatura:</b> 17°C / 26°C	<b>Temperatura:</b> 17°C / 26°C
	<b>Vento:</b> W-12km/h	<b>Vento:</b> SW-7km/h	<b>Vento:</b> ESE-7km/h
	<b>Chuva total:</b> 0mm	<b>Chuva total:</b> 2mm	<b>Chuva total:</b> 0mm

## 6. PONTOS DE ALAGAMENTO DA CENTRAL DE GERENCIAMENTO EMERGÊNCIAIS(CGE/PMSP)

09-10-2006

Local: AV. GOV. CARVALHO PINTO Subp: PE  
Referência: AV. SÃO MIGUEL  
Sentido: AMBOS  
Início às 00:26 / fim às 01:55  
Observação: INTRANSITÁVEL - TRANSBORDAMENTO DO COR. TIQUATIRA

Local: AV. GOV. CARVALHO PINTO Subp: PE  
Referência: AV. TARUMÃ  
Sentido: AMBOS  
Início às 01:17 / fim às 01:55  
Observação: TRANSITÁVEL ( I ) - TRANSBORDAMENTO DO COR. TIQUATIRA

Local: AV. GOV. CARVALHO PINTO Subp: PE  
Referência: R. SÃO FLORÊNCIO  
Sentido: AMBOS  
Início às 01:17 / fim às 01:55  
Observação: TRANSITÁVEL ( I ) - TRANSBORDAMENTO DO COR. TIQUATIRA

Local: R. BARTOLOMEU DO CANTO Subp: FO  
Referência: AV. NOSSA SENHORA DO Ó  
Sentido: ÚNICO  
Início às 01:49 / fim às 02:23  
Observação: INTRANSITÁVEL

Local: R. BARTOLOMEU DO CANTO Subp: FO  
Referência: AV. INAJAR DE SOUZA  
Sentido: ÚNICO  
Início às 01:49 / fim às 02:23  
Observação: INTRANSITÁVEL

Local: AV. ANTÔNIO MUNHOZ BONILHA Subp: FO  
Referência: AV. NOSSA SENHORA DO Ó  
Sentido: AMBOS  
Início às 02:02 / fim às 02:23  
Observação: INTRANSITÁVEL

Local: AV. JAGUARÉ Subp: BT  
Referência: PÇA FRANCISCO LUIZ GONZAGA  
Sentido: C/B  
Início às 02:50 / ainda ativo  
Observação: TRANSITÁVEL

## **6. VEJA OS EVENTOS ANTERIORES**

## **7. VERSÃO PARA IMPRESSÃO EM PDF**