

RELATÓRIO PARCIAL DE EVENTO DE CHUVA – DE 07/04/2006 00:00(GMT) ATÉ 08/04/2006 06:40(GMT) (-3h hora local)

DAEE/FCTH

Um vortice ciclônico em superfície esta sobre a região Sul do país, e influencia o tempo no sudeste. Em níveis médios tem-se a presença do jato sub-tropical com valores altos de velocidade, o que propicia condições favoráveis a movimentos ascendentes, Juntamente com os fatores acima citados, altos valores de umidade favorecem a formação de chuvas de intensidade forte na capital, principalmente nas Zonas Leste e Central da capital.

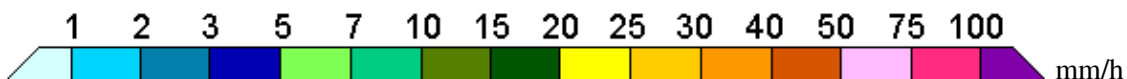
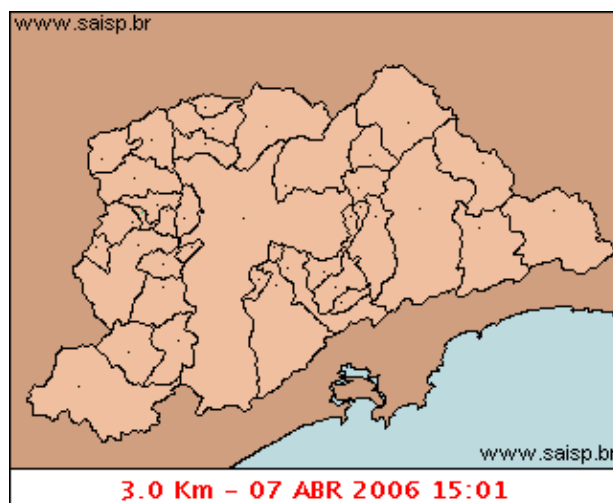
A chuva teve início às 15:01 (GMT) do dia 07/04, passou por um horário de pico às 18:41 (GMT) do dia 07/04 e terminou às 06:36 (GMT) do dia 08/04.

Nos postos da Rede Telemétrica do Alto Tietê e Cubatão a chuva acumulada varia entre 0,0 e 29,9 milímetros (Posto Belenzinho).Nos gráficos de fluviometria os postos da Rede Telemétrica do Alto Tietê em operação permanecem em estado Normal.

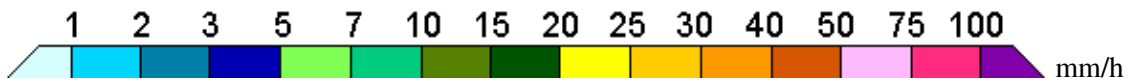
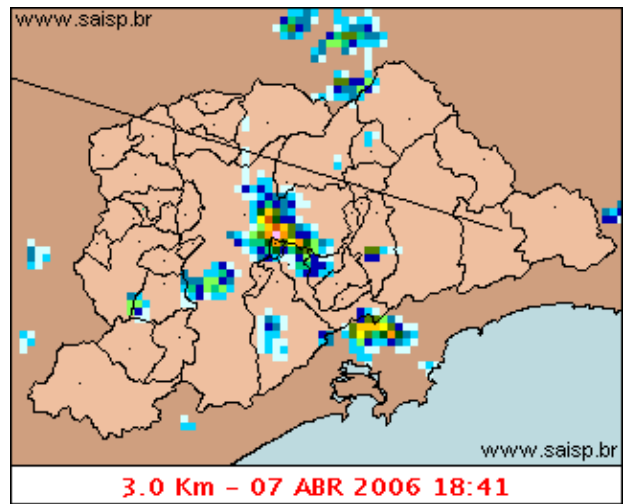
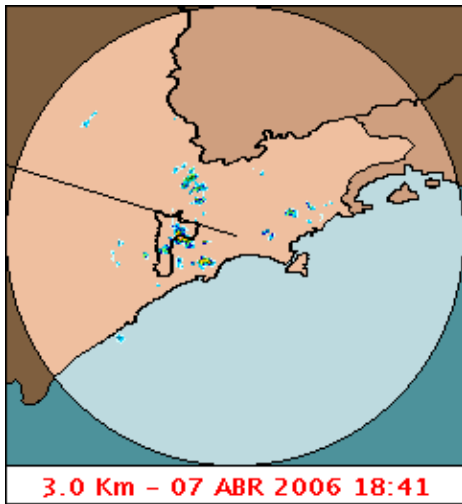
O CGE/PMS não registra pontos críticos de alagamento intransitáveis .

O padrão de circulação em baixos níveis deve se manter nos próximos dias, deixando a atmosfera instável. Deve-se ter nos próximos dias o acoplamento deste sistema do sudeste com o sistema de baixa no Brasil central, promovendo chuvas na faixa leste do Sudeste, principalmente entre Sabado (08/04) e Domingo (09/04) .

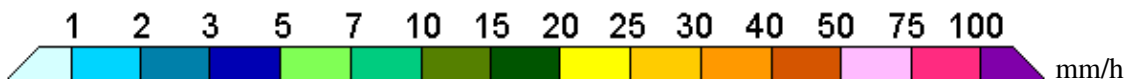
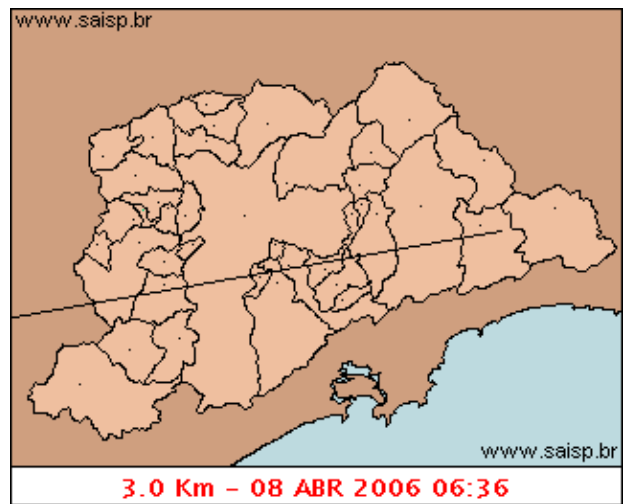
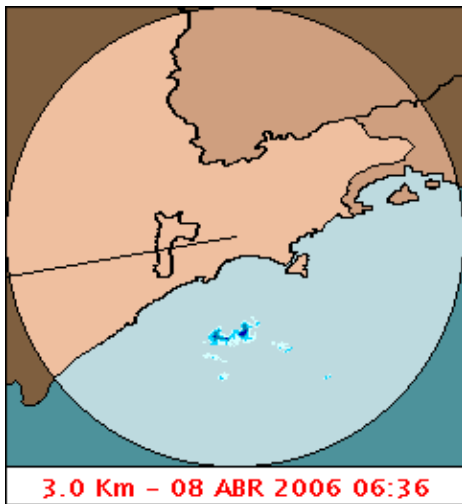
1. IMAGENS DO RADAR METEOROLÓGICO DE PONTE NOVA



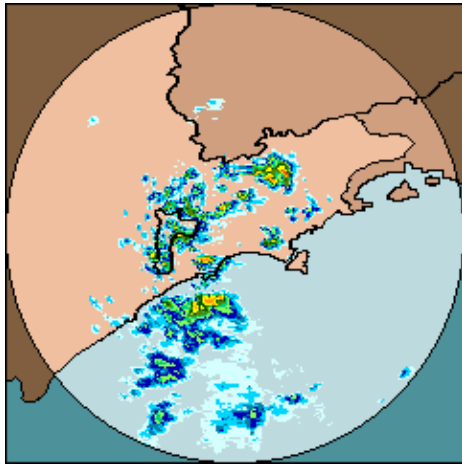
As imagens acima mostram o início da chuva sobre a área de cobertura do radar e sobre a Região Metropolitana de São Paulo (RMSP) respectivamente.



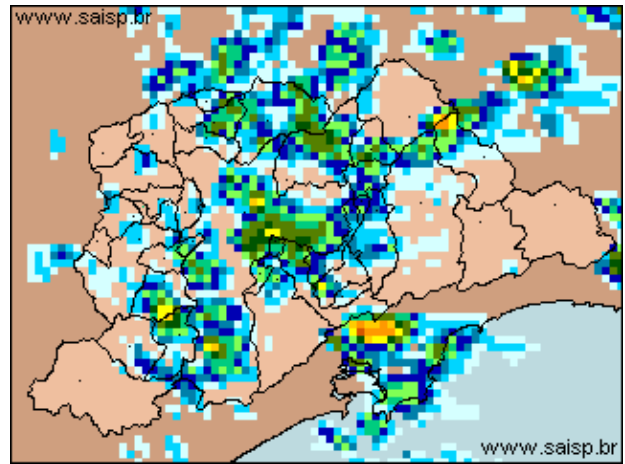
As imagens acima mostram o pico da chuva sobre a área de cobertura do radar e sobre a Região Metropolitana de São Paulo (RMSP) respectivamente.



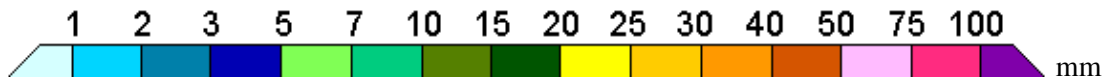
As imagens acima mostram o final da chuva sobre a área de cobertura do radar e sobre a Região Metropolitana de São Paulo (RMSP) respectivamente.



07/04/2006 00:00 – 08/04/2006 06:40



07/04/2006 00:00 – 08/04/2006 06:40



As imagens acima mostram o total de chuva acumulada sobre a área de cobertura do radar e sobre a Região Metropolitana de São Paulo (RMSP) respectivamente.

2. REDE TELEMÉTRICA DE PLUVIOMETRIA

Acumulada entre 07/04/2006 00:00 e 08/04/2006 06:40			
Posto	mm	Rede	Bacia
Rio Tietê em São Miguel	0.100	Alto Tietê	Alto Tiete
Rio Tietê na Barragem da Penha	0.300	Alto Tietê	Alto Tiete
Belenzinho	29.900	Alto Tietê	Alto Tiete
Limão	3.500	Alto Tietê	Alto Tiete
Barragem Móvel	0.300	Alto Tietê	Alto Tiete
Aricanduva	8.200	Alto Tietê	Alto Tiete
Riacho Grande	0.000	Alto Tietê	Alto Tiete
Rudge Ramos	1.100	Alto Tietê	Alto Tiete
Ribeirão dos Meninos	9.000	Alto Tietê	Alto Tiete
Oratório	12.400	Alto Tietê	Alto Tiete
Vila Mariana	15.400	Alto Tietê	Alto Tiete
COMGAS(Mooça)	0.200	Alto Tietê	Alto Tiete
Bom Retiro	5.500	Alto Tietê	Alto Tiete
RADAR	0.100	Alto Tietê	Alto Tiete
Pirajuçara	0.000	Alto Tietê	Alto Tiete
Cabuçu de Baixo	0.100	Alto Tietê	Alto Tiete
Aricanduva(Foz)	4.500	Alto Tietê	Alto Tiete
Rio Tietê na Barragem de Ponte Nova	0.300	Alto Tietê	Alto Tiete
Rio Tietê – Estaleiro	0.700	Alto Tietê	Alto Tiete
Taiacupeba	3.500	Alto Tietê	Alto Tiete
Imigrantes(FEI)	0.000	Alto Tietê	Alto Tiete
Prosperidade	16.600	Alto Tietê	Alto Tiete
Portão 40	0.000	Cubatão	Alto Tiete
Cubatão	0.800	Cubatão	Baixada Santista
Cota 400	0.700	Cubatão	Baixada Santista
Paranapiacaba	0.800	Cubatão	Baixada Santista










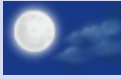

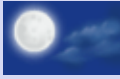
3. ANÁLISE SINÓTICA



A imagem de satélite acima é em infravermelho. Os tons de verde representam a região Sudeste e os tons de cinza as nuvens. Quanto mais claro o tom de cinza, mais frias são as nuvens.

4. PREVISÃO PARA OS PRÓXIMOS DIAS

Previsão para 3 dias – Sao Paulo

	Domingo, 09-04	Segunda, 10-04	Terça, 11-04
Madrugada	 Pancada de chuva Chuva: 28mm Atmosfera:Alerta! Tempestade:Atenção	 Poucas nuvens Chuva: 0mm Atmosfera:Estavel Tempestade:Nenhum	 Céu claro Chuva: 0mm Atmosfera:Estavel Tempestade:Nenhum
Manhã	 Pancada de chuva Chuva: 6mm Atmosfera:Alerta! Tempestade:Atenção	 Poucas nuvens Chuva: 0mm Atmosfera:Estavel Tempestade:Nenhum	 Céu claro Chuva: 0mm Atmosfera:Estavel Tempestade:Nenhum
Tarde	 Nublado Chuva: 0mm Atmosfera:Instável Tempestade:Atenção	 Poucas nuvens Chuva: 0mm Atmosfera:Instável Tempestade:Nenhum	 Poucas nuvens Chuva: 0mm Atmosfera:Instável Tempestade:Nenhum
Noite	 Poucas nuvens Chuva: 0mm Atmosfera:Instável Tempestade:Nenhum	 Céu claro Chuva: 0mm Atmosfera:Instável Tempestade:Nenhum	 Poucas nuvens Chuva: 0mm Atmosfera:Instável Tempestade:Nenhum
	Temperatura: 19°C / 25°C Vento: WSW-4km/h Chuva total: 34mm	Temperatura: 19°C / 26°C Vento: W-12km/h Chuva total: 0mm	Temperatura: 17°C / 26°C Vento: E-9km/h Chuva total: 0mm

5. VEJA OS EVENTOS ANTERIORES

6. VERSÃO PARA IMPRESSÃO EM PDF