

RELATÓRIO PARCIAL DE EVENTO DE CHUVA – DE 15/03/2006 15:45(GMT) ATÉ 16/03/2006 07:00(GMT) (-2h hora local)

DAEE/FCTH

A umidade proveniente da Amazônia junto com o forte calor sobre o estado causaram chuvas na Serra da Mantiqueira e na RMSP.

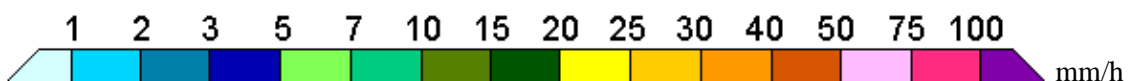
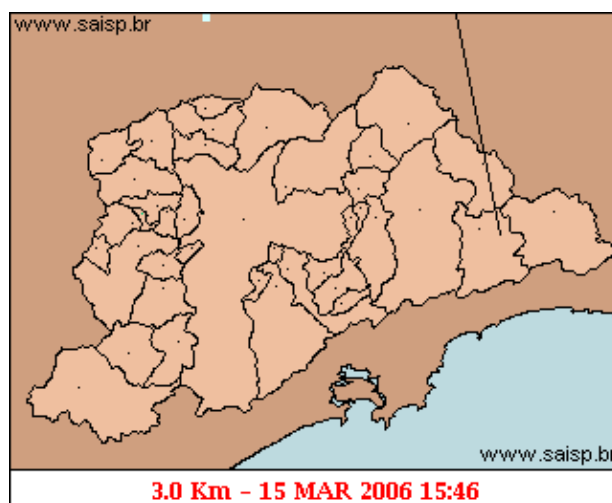
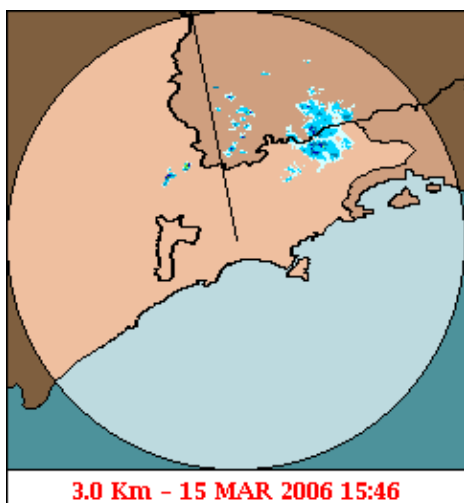
A chuva teve início às 15:46 (GMT), passou por um horário de pico às 01:21 (GMT) e terminou às 07:01 (GMT).

Nos postos da Rede Telemétrica do Alto Tietê e Cubatão a chuva acumulada varia entre 0,0 e 20,8 milímetros (Posto Portão 40). Nos gráficos de fluviometria os postos da Rede Telemétrica do Alto Tietê em operação permanecem em estado Normal.

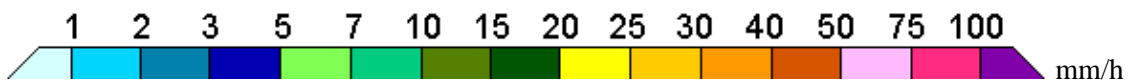
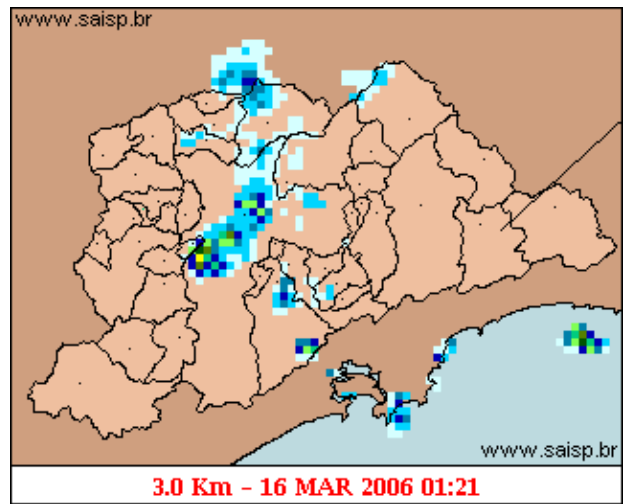
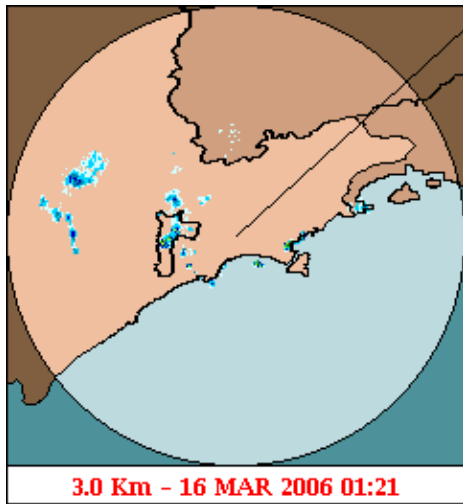
O CGE/PMS não registra pontos críticos de alagamento intransitáveis.

Para os próximos dias a previsão é de tempo instável e chuvas no final da tarde.

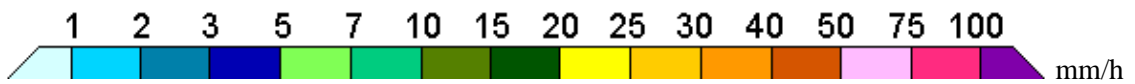
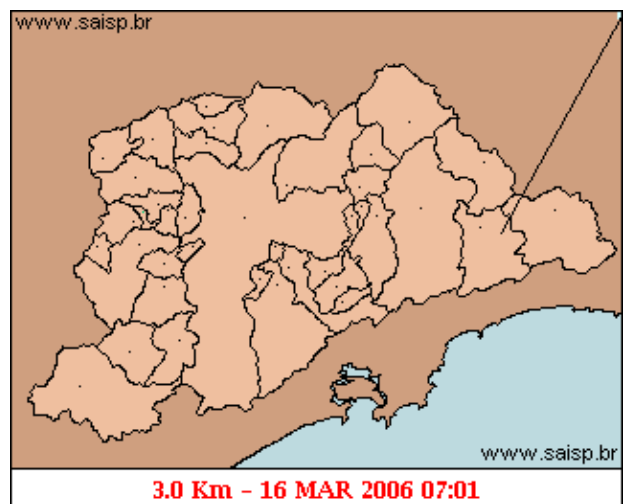
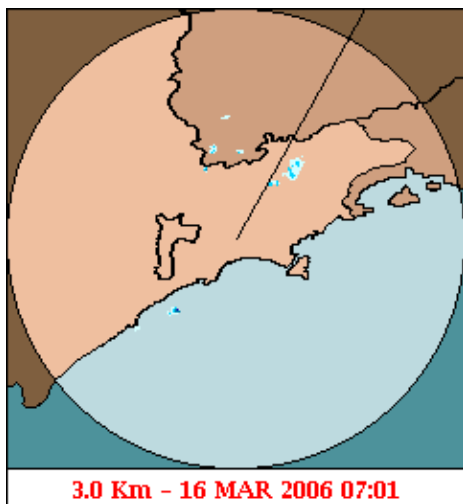
1. IMAGENS DO RADAR METEOROLÓGICO DE PONTE NOVA



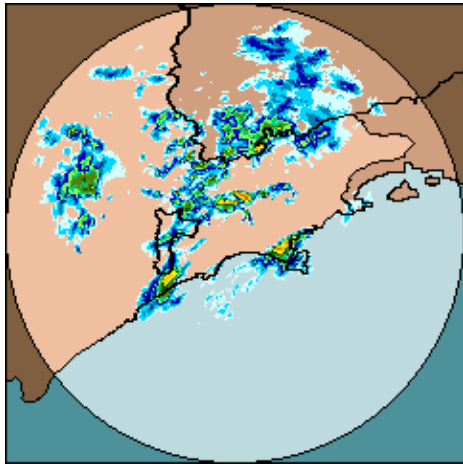
As imagens acima mostram o início da chuva sobre a área de cobertura do radar e sobre a Região Metropolitana de São Paulo (RMSP) respectivamente.



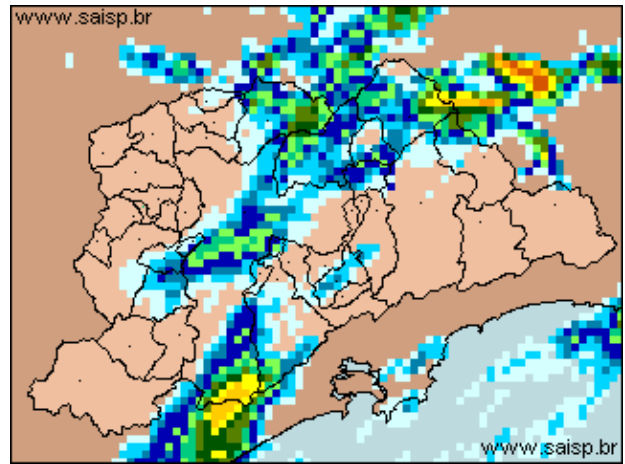
As imagens acima mostram o pico da chuva sobre a área de cobertura do radar e sobre a Região Metropolitana de São Paulo (RMSP) respectivamente.



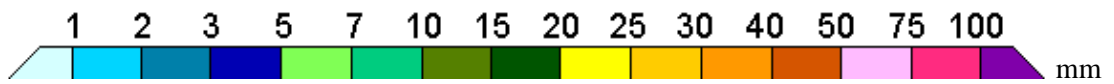
As imagens acima mostram o final da chuva sobre a área de cobertura do radar e sobre a Região Metropolitana de São Paulo (RMSP) respectivamente.



15/03/2006 15:45 – 16/03/2006 07:00



15/03/2006 15:45 – 16/03/2006 07:00



As imagens acima mostram o total de chuva acumulada sobre a área de cobertura do radar e sobre a Região Metropolitana de São Paulo (RMSP) respectivamente.

2. REDE TELEMÉTRICA DE PLUVIOMETRIA

Acumulada entre 15/03/2006 15:45 e 16/03/2006 07:00			
Posto	mm	Rede	Bacia
Rio Tietê em São Miguel	7.100	Alto Tietê	Alto Tiete
Rio Tietê na Barragem da Penha	3.600	Alto Tietê	Alto Tiete
Belenzinho	6.900	Alto Tietê	Alto Tiete
Limão	0.400	Alto Tietê	Alto Tiete
Barragem Móvel	0.000	Alto Tietê	Alto Tiete
Aricanduva	10.700	Alto Tietê	Alto Tiete
Riacho Grande	0.400	Alto Tietê	Alto Tiete
Rudge Ramos	6.500	Alto Tietê	Alto Tiete
Ribeirão dos Meninos	9.200	Alto Tietê	Alto Tiete
Oratório	0.200	Alto Tietê	Alto Tiete
Vila Mariana	0.000	Alto Tietê	Alto Tiete
COMGAS(Mooca)	6.700	Alto Tietê	Alto Tiete
Bom Retiro	2.000	Alto Tietê	Alto Tiete
RADAR	0.000	Alto Tietê	Alto Tiete
Pirajuçara	2.600	Alto Tietê	Alto Tiete
Cabuçu de Baixo	0.700	Alto Tietê	Alto Tiete
Aricanduva(Foz)	4.900	Alto Tietê	Alto Tiete
Rio Tietê na Barragem de Ponte Nova	0.000	Alto Tietê	Alto Tiete
Rio Tietê – Estaleiro	0.900	Alto Tietê	Alto Tiete
Taiacupeba	2.000	Alto Tietê	Alto Tiete
Barragem Jundiá	1.000	Alto Tietê	Alto Tiete
Imigrantes(FEI)	1.700	Alto Tietê	Alto Tiete
Prosperidade	8.700	Alto Tietê	Alto Tiete
Portão 40	20.800	Cubatão	Alto Tiete
Cubatão	0.000	Cubatão	Baixada Santista
Cota 400	5.600	Cubatão	Baixada Santista
Paranapiacaba	0.100	Cubatão	Baixada Santista









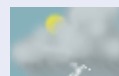

3. ANÁLISE SINÓTICA



A imagem de satélite acima é em infravermelho. Os tons de verde representam a região Sudeste e os tons de cinza as nuvens. Quanto mais claro o tom de cinza, mais frias são as nuvens.

4. PREVISÃO PARA OS PRÓXIMOS DIAS

Previsão para 3 dias – Sao Paulo

	Quarta, 15-03	Quinta, 16-03	Sexta, 17-03
Madrugada	 Nublado Chuva: 0mm Atmosfera:Alerta! Tempestade:Atenção	 Poucas nuvens Chuva: 0mm Atmosfera:Instável Tempestade:Atenção	 Poucas nuvens Chuva: 0mm Atmosfera:Instável Tempestade:Atenção
Manhã	 Poucas nuvens Chuva: 0mm Atmosfera:Alerta! Tempestade:Atenção	 Poucas nuvens Chuva: 0mm Atmosfera:Instável Tempestade:Atenção	 Poucas nuvens Chuva: 0mm Atmosfera:Instável Tempestade:Atenção
Tarde	 Pancada de chuva Chuva: 14mm Atmosfera:Alerta! Tempestade:Atenção	 Pancada de chuva Chuva: 3mm Atmosfera:Instável Tempestade:Atenção	 Pancada de chuva Chuva: 4mm Atmosfera:Instável Tempestade:Atenção
Noite	Chuva Rápida Chuva: 4mm Atmosfera:Instável Tempestade:Atenção	Chuva Rápida Chuva: 3mm Atmosfera:Instável Tempestade:Atenção	 Pancada de chuva Chuva: 4mm Atmosfera:Instável Tempestade:Atenção
	Temperatura: 22°C / 30°C Vento: E-7km/h Chuva total: 18mm	Temperatura: 20°C / 31°C Vento: ENE-7km/h Chuva total: 6mm	Temperatura: 20°C / 32°C Vento: E-8km/h Chuva total: 4mm

5. VEJA OS EVENTOS ANTERIORES

6. VERSÃO PARA IMPRESSÃO EM PDF