

**RELATÓRIO DE EVENTO DE CHUVA – DE 05/03/2006 17:45(GMT) ATÉ 07/03/2006 12:20(GMT)
(–3h hora local)**

DAEE/FCTH

O ciclone extratropical se encontra no oceano, a leste do litoral do Rio Grande do Sul. Observa-se também uma alta pós-frontal bem definida, o que aumenta a velocidade de deslocamento da frente fria associada ao ciclone. Este sistema frontal causa chuvas de intensidade variada, com picos de forte intensidade na RMSP.

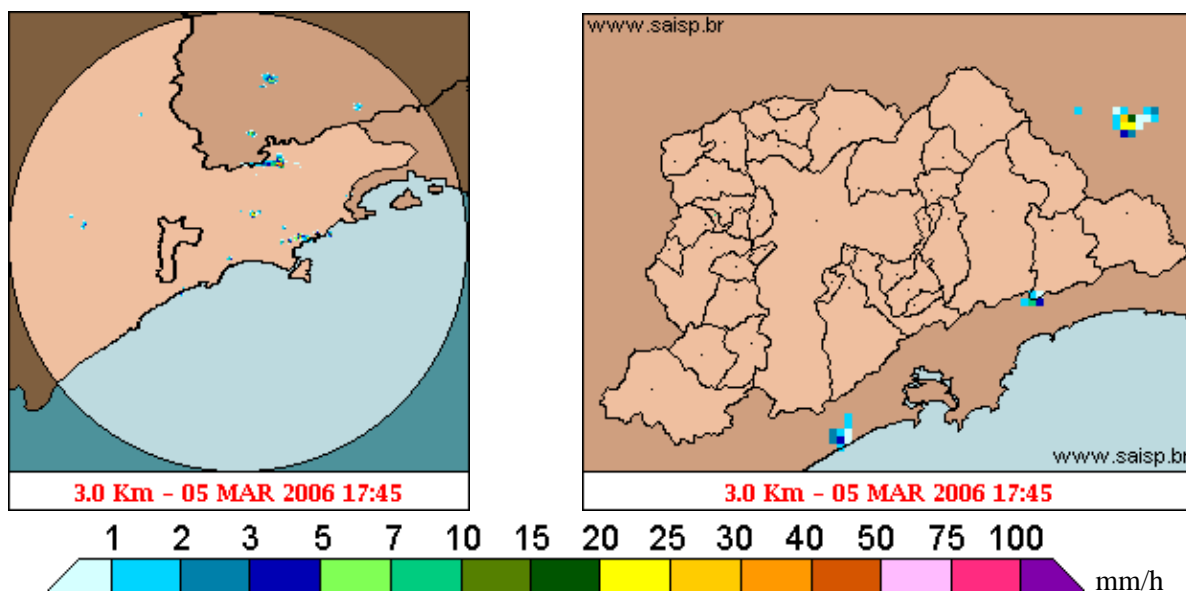
A chuva teve início às 17:45 (GMT) do dia 05/03 , passou por um horário de pico às 05:25(GMT) do dia 06/03 e terminou às 12:20(GMT) do dia 07/03.

Nos postos da Rede Telemétrica do Alto Tietê e Cubatão a chuva acumulada varia entre 0,0 e 60,8 milímetros (Posto Barragem Jundiá). Nos gráficos de fluviometria o posto Rio Tietê Estaleiro em Mogi das Cruzes, entrou em estado de alerta, e não voltou ao normal até o fechamento deste. Os Postos Barragem Móvel e Ribeirão dos Meninos entraram em estado de Atenção e ja voltaram ao estado normal de operação. Os demais postos em operação permaneceram em estado Normal.

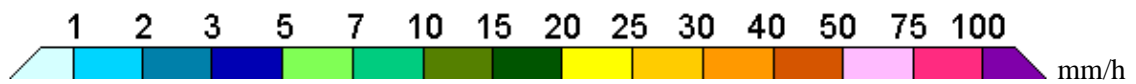
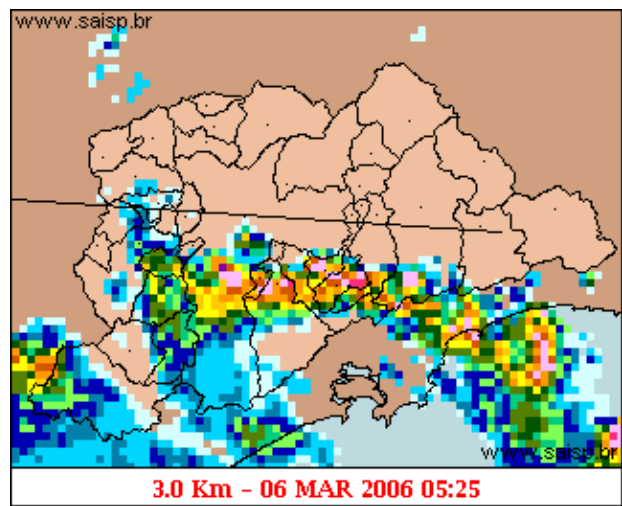
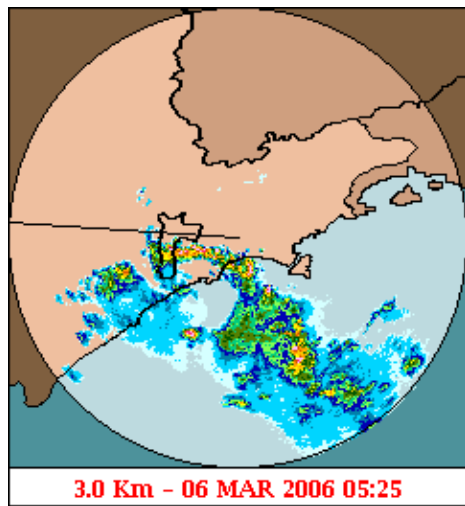
O CGE/PMS registrou 4 pontos críticos de alagamento intransitável e 6 pontos de alagamento transitáveis.

O sistema frontal continuará atuando sobre a faixa leste do estado de SP ainda nesta segunda-feira (06/03), e causar chuvas, principalmente no final da tarde e começo de noite, as temperaturas não devm ter muita variação durante o dia, a máxima não passa dos 25 graus. Terça-feira (07/03), o sistema frontal ja de distância do estado de SP, porém a alta umidade ainda deve causar bastante instabilidade, causando chuvas isoladas, principalmente no período da tarde. Quarta-feira o tempo abre, sobre o efeito da alta migratória pós-frontal, e devemos ter muito calor novamente, com a máxima alcançando os 31 graus.

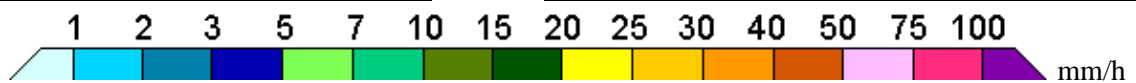
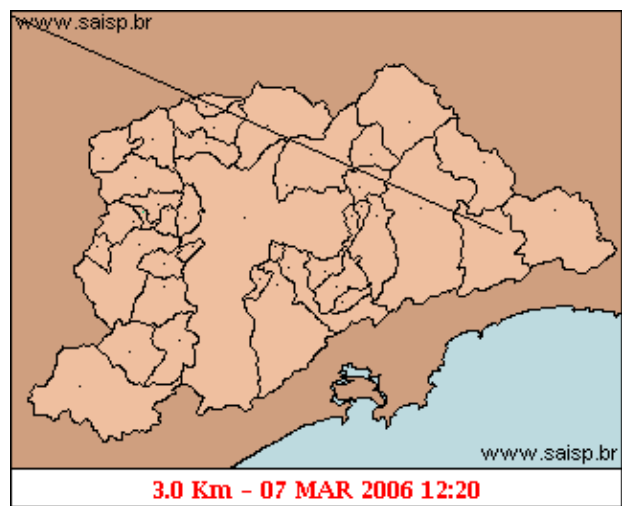
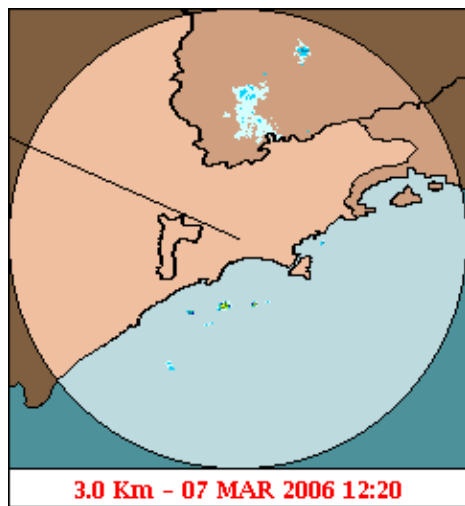
1. IMAGENS DO RADAR METEOROLÓGICO DE PONTE NOVA



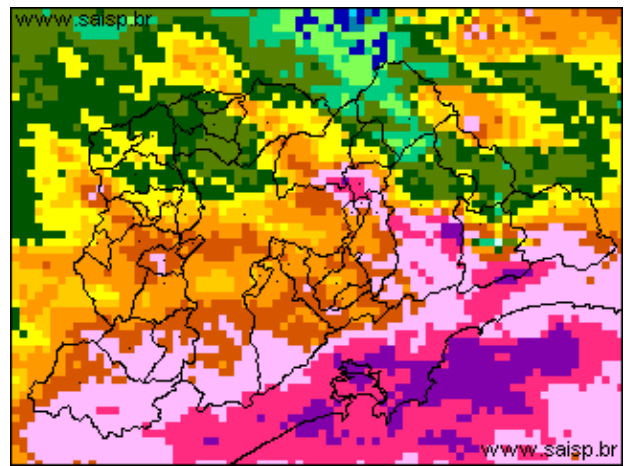
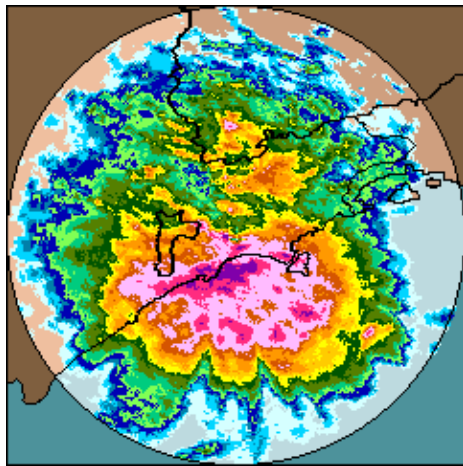
As imagens acima mostram o início da chuva sobre a área de cobertura do radar e sobre a Região Metropolitana de São Paulo (RMSP) respectivamente.



As imagens acima mostram o pico da chuva sobre a área de cobertura do radar e sobre a Região Metropolitana de São Paulo (RMSP) respectivamente.

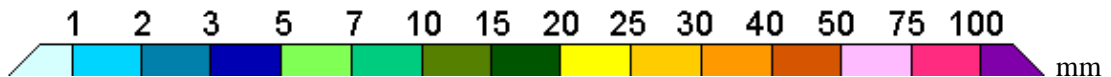


As imagens acima mostram o final da chuva sobre a área de cobertura do radar e sobre a Região Metropolitana de São Paulo (RMSP) respectivamente.



05/03/2006 17:45 – 07/03/2006 12:20

05/03/2006 17:45 – 07/03/2006 12:20



As imagens acima mostram o total de chuva acumulada sobre a área de cobertura do radar e sobre a Região Metropolitana de São Paulo (RMSP) respectivamente.

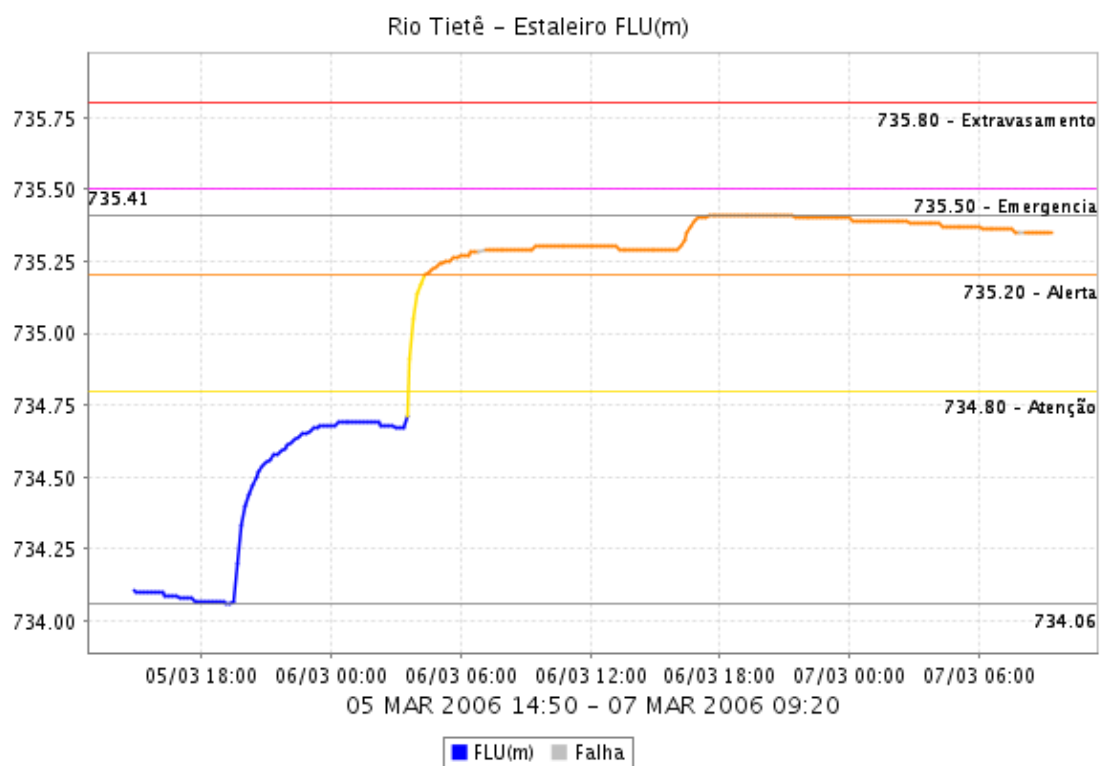
2. REDE TELEMÉTRICA DE PLUVIOMETRIA

Acumulada entre 05/03/2006 17:45 e 07/03/2006 12:20			
Posto	mm	Rede	Bacia
Rio Tietê na Barragem da Penha	16.600	Alto Tietê	Alto Tiete
Belenzinho	19.900	Alto Tietê	Alto Tiete
Limão	24.400	Alto Tietê	Alto Tiete
Barragem Móvel	22.600	Alto Tietê	Alto Tiete
Aricanduva	7.000	Alto Tietê	Alto Tiete
Riacho Grande	3.700	Alto Tietê	Alto Tiete
Rudge Ramos	17.500	Alto Tietê	Alto Tiete
Ribeirão dos Meninos	15.500	Alto Tietê	Alto Tiete
Oratório	14.600	Alto Tietê	Alto Tiete
Vila Mariana	1.000	Alto Tietê	Alto Tiete
COMGAS(Mooca)	16.700	Alto Tietê	Alto Tiete
Bom Retiro	35.300	Alto Tietê	Alto Tiete
RADAR	3.100	Alto Tietê	Alto Tiete
Pirajuçara	1.500	Alto Tietê	Alto Tiete
Cabuçu de Baixo	25.600	Alto Tietê	Alto Tiete
Aricanduva(Foz)	36.800	Alto Tietê	Alto Tiete
Rio Tietê na Barragem de Ponte Nova	24.900	Alto Tietê	Alto Tiete
Rio Tietê – Estaleiro	51.600	Alto Tietê	Alto Tiete
Taiacupeba	40.500	Alto Tietê	Alto Tiete
Barragem Jundiá	60.800	Alto Tietê	Alto Tiete

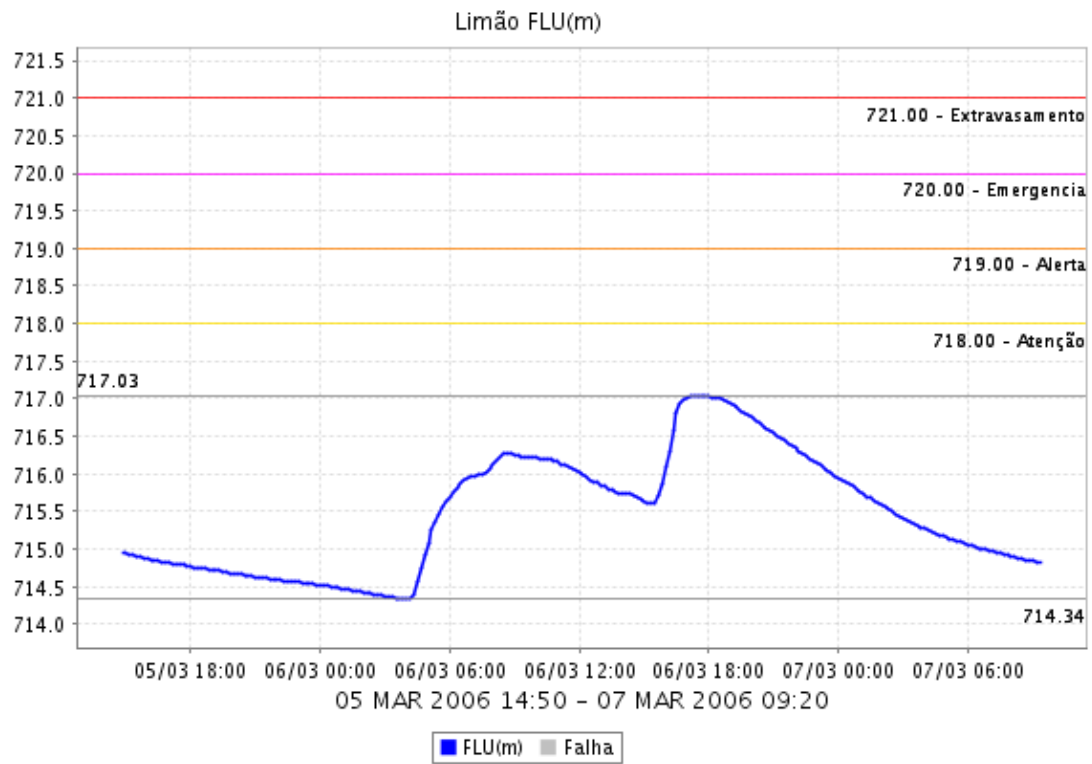
Imigrantes(FEI)	16.600	Alto Tietê	Alto Tiete
Prosperidade	22.900	Alto Tietê	Alto Tiete
Portão 40	23.800	Cubatão	Alto Tiete
Cubatão	0.000	Cubatão	Baixada Santista
Cota 400	6.800	Cubatão	Baixada Santista
Paranapiacaba	15.100	Cubatão	Baixada Santista

3. REDE TELEMÉTRICA DE FLUVIOMETRIA

ESTALEIRO

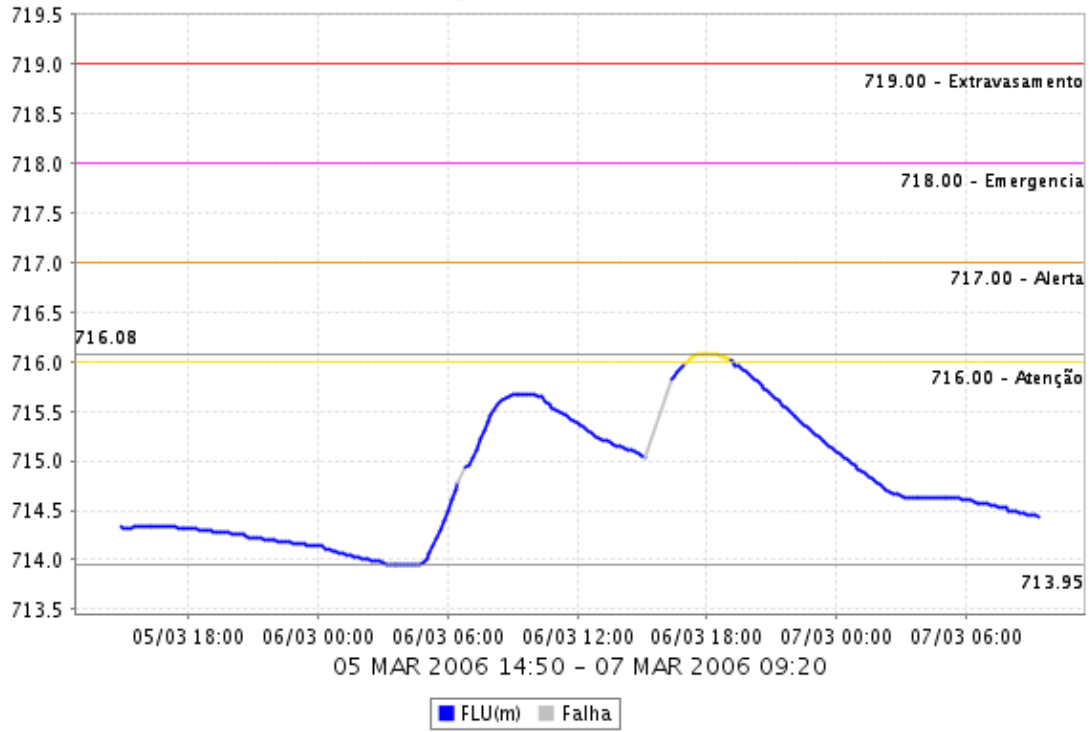


LIMÃO

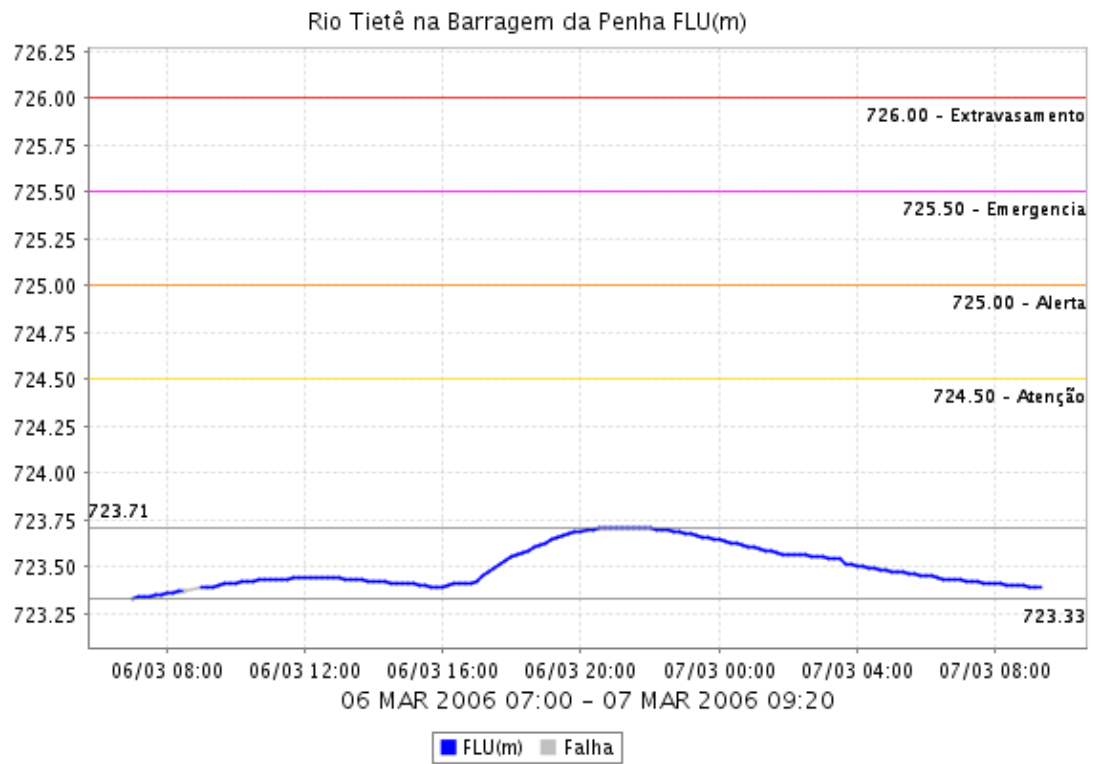


BARRAGEM MÓVEL

Barragem Móvel FLU(m)

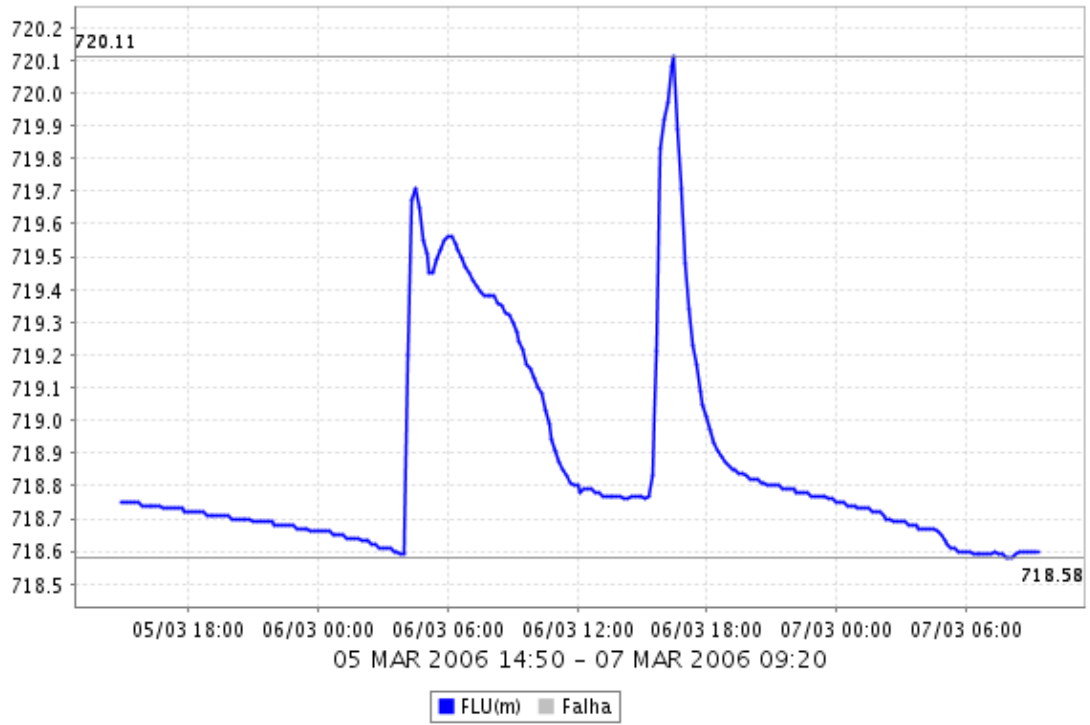


BARRAGEM DA PENHA

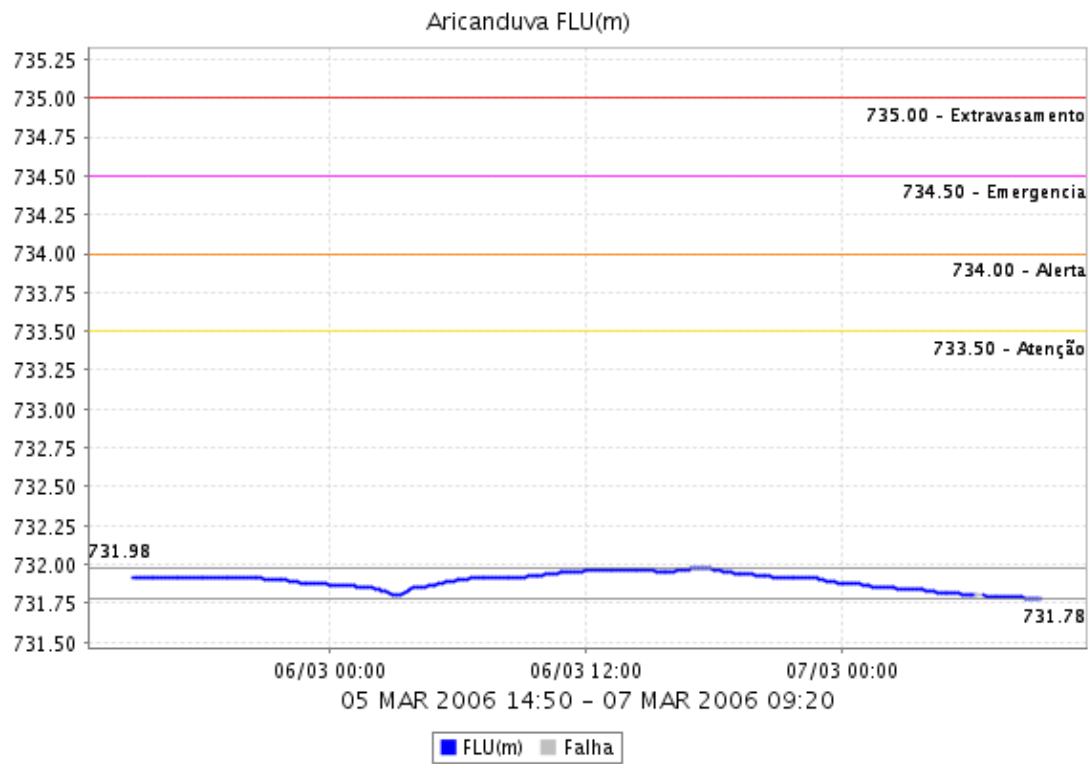


ARICANDUVA FOZ

Aricanduva(Foz) FLU(m)



ARICANDUVA










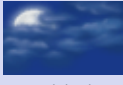

4. ANÁLISE SINÓTICA



A imagem de satélite acima é em infravermelho, os tons de verde representam a região Sudeste e os tons de cinza as nuvens, quanto mais claro o tom de cinza, mais fria são as nuvens.

5. PREVISÃO PARA OS PRÓXIMOS DIAS

Previsão para 3 dias – Sao Paulo

	Domíngo, 05-03	Segunda, 06-03	Terça, 07-03
Madrugada	 Nublado Chuva: 0mm Atmosfera:Alerta! Tempestade:Atenção	 Chuvas Chuva: 2mm Atmosfera:Instável Tempestade:Atenção	 Poucas nuvens Chuva: 0mm Atmosfera:Instável Tempestade:Nenhum
Manhã	 Poucas nuvens Chuva: 0mm Atmosfera:Alerta! Tempestade:Atenção	 Nublado Chuva: 0mm Atmosfera:Instável Tempestade:Atenção	 Poucas nuvens Chuva: 0mm Atmosfera:Instável Tempestade:Nenhum
Tarde	 Pancada de chuva Chuva: 8mm Atmosfera:Alerta! Tempestade:Atenção	 Pancada de chuva Chuva: 5mm Atmosfera:Instável Tempestade:Atenção	 Chuva Rápida Chuva: 1mm Atmosfera:Instável Tempestade:Nenhum
Noite	 Chuvvas Chuva: 6mm Atmosfera:Alerta! Tempestade:Atenção	 Nublado Chuva: 0mm Atmosfera:Instável Tempestade:Nenhum	 Chuva Rápida Chuva: 1mm Atmosfera:Instável Tempestade:Nenhum
	Temperatura: 21°C / 31°C Vento: WSW-9km/h Chuva total: 14mm	Temperatura: 20°C / 31°C Vento: SSE-10km/h Chuva total: 7mm	Temperatura: 20°C / 31°C Vento: E-10km/h Chuva total: 1mm

6. PONTOS DE ALAGAMENTO DA CENTRAL DE GERENCIAMENTO EMERGÊNCIAIS(CG/PMSP)

06-03-2006

INATIVO Local: MARGINAL TIETSubp: FO
 Refercia: PTE FREGUESIA DO
 entido: AS/CB - LOCAL
 Inio 08:58 / fim 12:45
 Observao: TRANSITAVEL

INATIVO Local: MARGINAL TIETSubp: FO
 Refercia: PTE JIO DE MESQUITA NETO
 Sentido: AS/CB - LOCAL
 Inio 08:13 / fim 12:45
 Observao: TRANSITAVEL

INATIVO Local: AV GAL PENHA BRASIL - altura do nr 2700 Subp: FO
 Refercia: AV. ARQ. ROBERTO AFLALO
 Sentido: AMBOS
 Inio 08:54 / fim 17:15

Observao: TRANSITAVEL (I)

INATIVO Local: MARGINAL TIETSubp: PJ
Refercia: SAA DO CEBOL
Sentido: CB/AS
Inio 09:37 / fim 12:45
Observao: TRANSITEL

INATIVO Local: MARGINAL PINHEIROS Subp: LA
Refercia: PTE. JAGUAR-1200M ANTES
Sentido: CB/INT - LOCAL
Inio 16:04 / fim 17:37
Observao: INTRANSITEL

INATIVO Local: AV. BRASIL Subp: PI
Refercia: AV. REBOUS
Sentido: IBIR/SU
Inio 16:03 / fim 16:10
Observao: TRANSITEL

INATIVO Local: R. RICARDO CAVATON Subp: LA
Refercia: R. JOSINACIO DO ROSIO / R. HUGO D ANTOLA
Sentido: AMBOS
Inio 16:14 / fim 16:58
Observao: INTRANSITEL

INATIVO Local: R. ALVARENGA Subp: BT
Refercia: R. AFRIO PEIXOTO
Sentido: AMBOS
Inio 16:22 / fim 16:58
Observao: TRANSITEL

INATIVO Local: AV. ANTONIO MUNHOZ BONILHA Subp: CV
Refercia: R. NOSSA S. DO
entido: AMBOS
Inio 16:23 / fim 17:28
Observao: INTRANSITEL

INATIVO Local: MARGINAL PINHEIROS Subp: LA
Refercia: ROD CASTELO BRANCO - ACESSO
Sentido: CB/INT - LOCAL
Inio 16:24 / fim 17:37
Observao: INTRANSITEL

INATIVO Local: AV. MARIA COELHO DE AGUIAR Subp: MB
Refercia: PC. ALCEU AMOROSO LIMA
Sentido: C/B
Inio 17:26 / fim 18:24
Observao: TRANSITAVEL

6. VEJA OS EVENTOS ANTERIORES

7. VERSÃO PARA IMPRESSÃO EM PDF