

RELATÓRIO PARCIAL DE EVENTO DE CHUVA – DE 20/01/2006 15:40(GMT) ATÉ 21/01/2006 04:30(GMT) (-2h hora local)

DAEE/FCTH

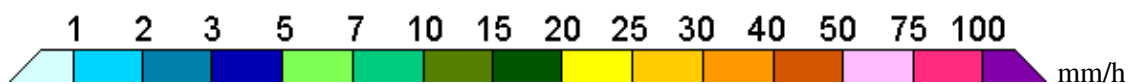
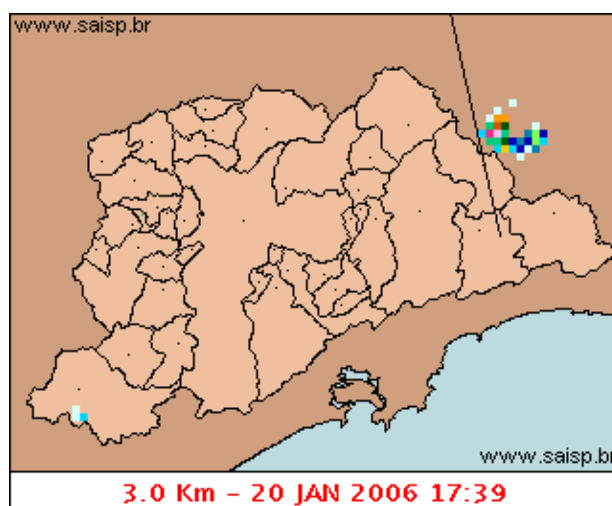
Áreas de instabilidades cobrem grande parte do sudeste brasileiro, principalmente a faixa oeste do estado de São Paulo. A frente fria que passou causou esta área de instabilidade que juntamente com o forte calor do ciclo diurno e valores significativos de umidade em baixos níveis, causaram chuvas fortes na capital paulista, principalmente nas Zonas Leste e Sul .A chuva teve início às 15:39(GMT), passou por um horário de pico às 20:34(GMT) e terminou às 04:42 (GMT) do dia 21/01.

Nos postos da Rede Telemétrica do Alto Tietê e Cubatão a chuva acumulada varia entre 0,0 e 18,7 milímetros (Posto Rio Tietê na Barragem de Ponte Nova) .Nos gráficos de fluviometria os postos da Rede Telemétrica do Alto Tietê em operação permanecem em estado Normal.

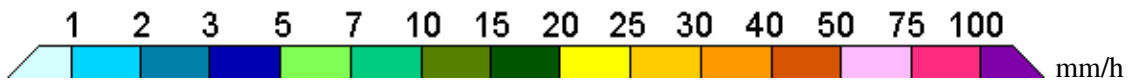
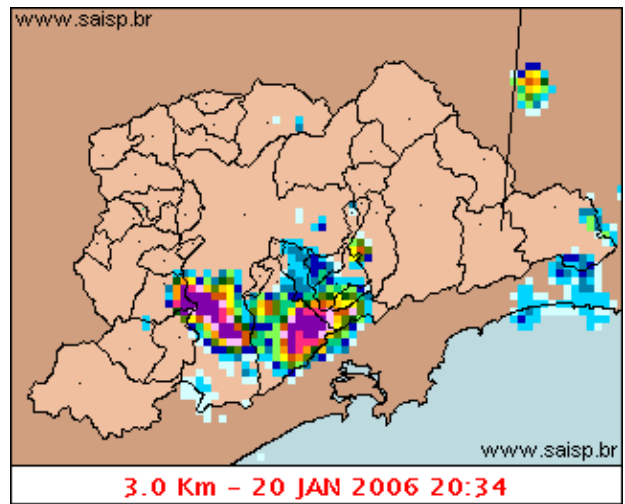
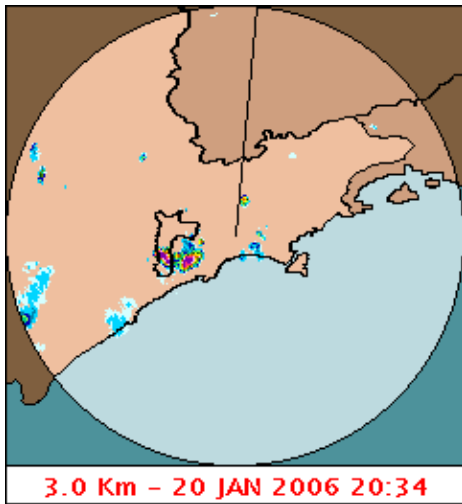
O CGE/PMS não registra pontos críticos de alagamento intransitáveis .

Uma área de instabilidade deve permanecer sobre o estado de São Paulo nos próximos dias, o que juntamente com o forte calor, ocasiona a formação de chuvas convectivas nos próximos dias, sendo que estas são típicas da estação chuvosa do sudeste Brasileiro. Para amanhã (20/01) a máxima deve chegar aos 30 graus e no Domingo 31 graus.

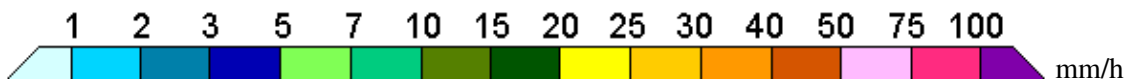
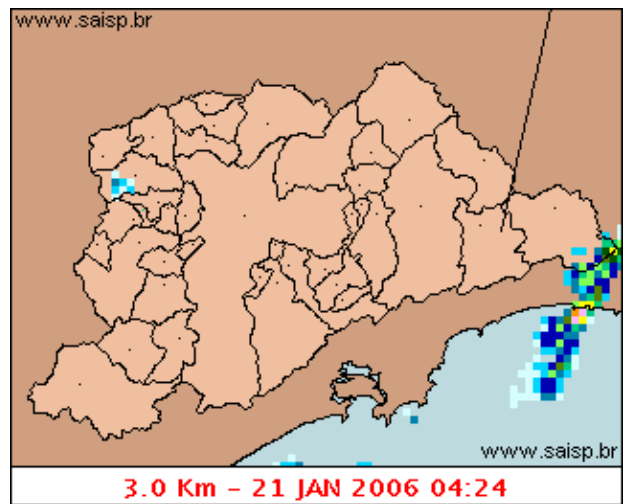
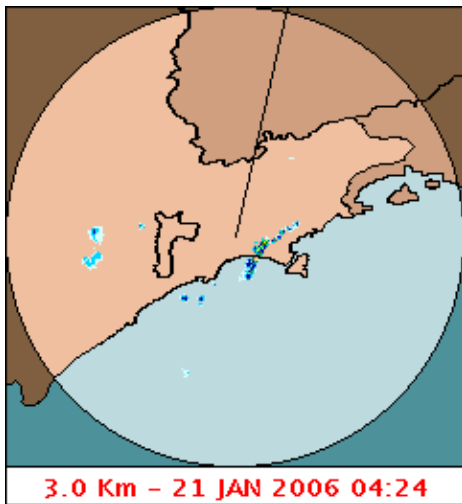
1. IMAGENS DO RADAR METEOROLÓGICO DE PONTE NOVA



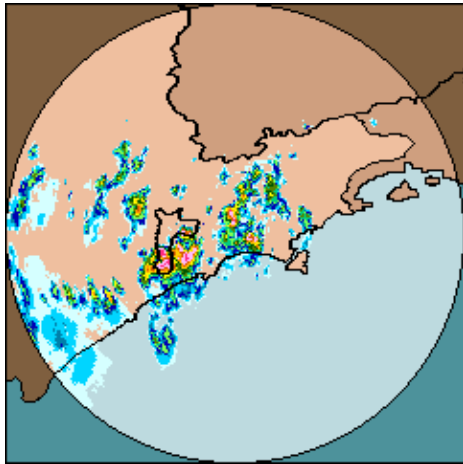
As imagens acima mostram o início da chuva sobre a área de cobertura do radar e sobre a Região Metropolitana de São Paulo (RMSP) respectivamente.



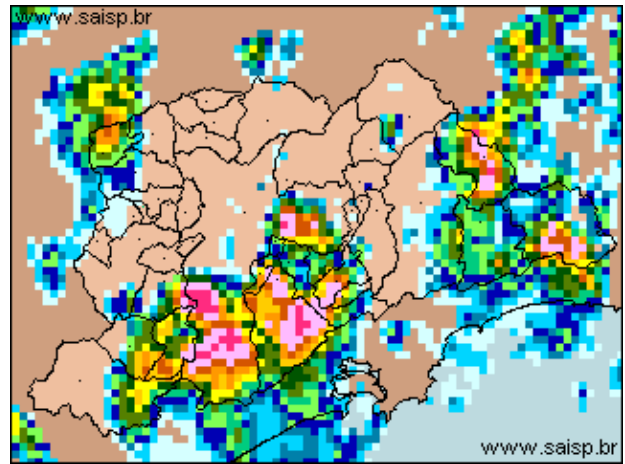
As imagens acima mostram o pico da chuva sobre a área de cobertura do radar e sobre a Região Metropolitana de São Paulo (RMSP) respectivamente.



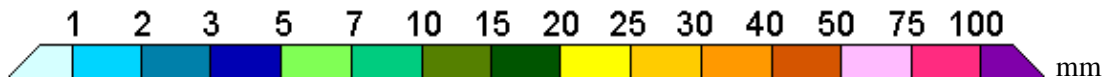
As imagens acima mostram o final da chuva sobre a área de cobertura do radar e sobre a Região Metropolitana de São Paulo (RMSP) respectivamente.



20/01/2006 15:40 – 21/01/2006 04:30



20/01/2006 15:40 – 21/01/2006 04:30



As imagens acima mostram o total de chuva acumulada sobre a área de cobertura do radar e sobre a Região Metropolitana de São Paulo (RMSP) respectivamente.

2. REDE TELEMÉTRICA DE PLUVIOMETRIA

Acumulada entre 20/01/2006 15:40 e 21/01/2006 04:30			
Posto	mm	Rede	Bacia
Rio Tietê em São Miguel	0.000	Alto Tietê	Alto Tiete
Rio Tietê na Barragem da Penha	0.000	Alto Tietê	Alto Tiete
Belenzinho	0.000	Alto Tietê	Alto Tiete
Limão	0.000	Alto Tietê	Alto Tiete
Barragem Móvel	0.000	Alto Tietê	Alto Tiete
Aricanduva	11.900	Alto Tietê	Alto Tiete
Riacho Grande	1.000	Alto Tietê	Alto Tiete
Rudge Ramos	3.000	Alto Tietê	Alto Tiete
Ribeirão dos Meninos	0.000	Alto Tietê	Alto Tiete
Vila Mariana	0.000	Alto Tietê	Alto Tiete
Bom Retiro	0.000	Alto Tietê	Alto Tiete
RADAR	0.900	Alto Tietê	Alto Tiete
Pirajuçara	0.000	Alto Tietê	Alto Tiete
Cabuçu de Baixo	0.000	Alto Tietê	Alto Tiete
Aricanduva(Foz)	0.000	Alto Tietê	Alto Tiete
Rio Tietê na Barragem de Ponte Nova	18.700	Alto Tietê	Alto Tiete
Rio Tietê – Estaleiro	0.000	Alto Tietê	Alto Tiete
Taiacupeba	0.000	Alto Tietê	Alto Tiete
Barragem Jundiá	0.100	Alto Tietê	Alto Tiete
Imigrantes(FEI)	8.000	Alto Tietê	Alto Tiete
Prosperidade	2.800	Alto Tietê	Alto Tiete
COMGAS(Mooca)	0.200	Alto Tietê	Alto Tiete
Portão 40	2.100	Cubatão	Alto Tiete
Cubatão	0.200	Cubatão	Baixada Santista
Cota 400	11.800	Cubatão	Baixada Santista
Paranapiacaba	0.000	Cubatão	Baixada Santista

3. ANÁLISE SINÓTICA



A imagem de satélite acima é em infravermelho. Os tons de verde representam a região Sudeste e os tons de cinza as nuvens. Quanto mais claro o tom de cinza, mais frias são as nuvens.

4. PREVISÃO PARA OS PRÓXIMOS DIAS

Previsão para 3 dias – Sao Paulo			
	Quinta, 19-01	Sexta, 20-01	Sábado, 21-01
Madrugada			
	Poucas nuvens	Encoberto	Nublado
Manhã			
	Poucas nuvens	Nublado	Nublado
Tarde			
	Pancada de chuva	Chuva Rápida	Pancada de chuva
Noite			
	Chuvas	Encoberto	Nublado
	Chuva: 0mm Atmosfera: Instável Tempestade: Atenção	Chuva: 0mm Atmosfera: Instável Tempestade: Atenção	Chuva: 0mm Atmosfera: Instável Tempestade: Atenção
	Chuva: 0mm Atmosfera: Instável Tempestade: Atenção	Chuva: 0mm Atmosfera: Instável Tempestade: Atenção	Chuva: 0mm Atmosfera: Instável Tempestade: Atenção
	Chuva: 4mm Atmosfera: Instável Tempestade: Atenção	Chuva: 2mm Atmosfera: Instável Tempestade: Atenção	Chuva: 4mm Atmosfera: Alerta! Tempestade: Atenção
	Chuva: 3mm Atmosfera: Alerta! Tempestade: Atenção	Chuva: 0mm Atmosfera: Instável Tempestade: Atenção	Chuva: 0mm Atmosfera: Instável Tempestade: Atenção
	Temperatura: 22°C / 32°C	Temperatura: 23°C / 33°C	Temperatura: 23°C / 33°C
	Vento: E-10km/h	Vento: NE-9km/h	Vento: NNE-7km/h
	Chuva total: 7mm	Chuva total: 2mm	Chuva total: 4mm

5. VEJA OS EVENTOS ANTERIORES

6. VERSÃO PARA IMPRESSÃO EM PDF