

**RELATÓRIO PARCIAL DE EVENTO DE CHUVA – DE 10/01/2006 16:40(GMT) ATÉ 11/01/2006 00:30(GMT) (-2h hora local)**

**DAEE/FCTH**

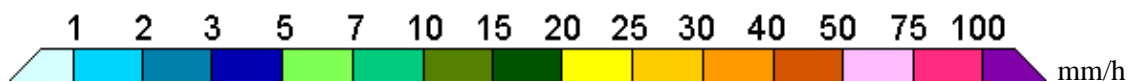
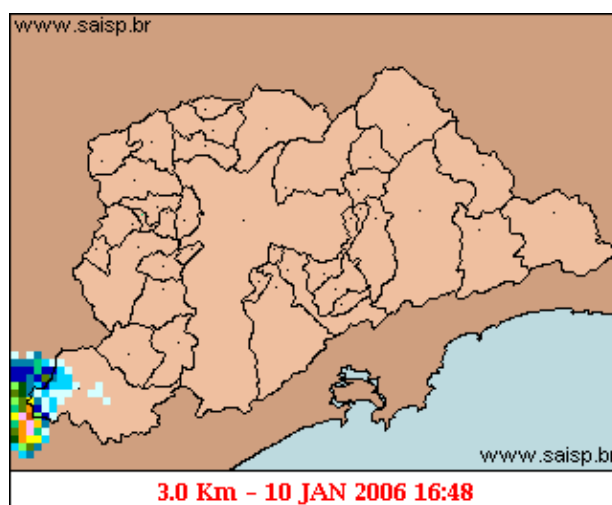
O forte calor durante o ciclo diurno de temperatura, favoreceu a formação da circulação de brisa marítima que trouxe bastante umidade para a RMSP. Juntamente com a alta temperatura presente no local, a convergência de umidade provou chuvas convectivas de intensidade forte na RMSP .A chuva teve início às 16:48(GMT), passou por um horário de pico às 18:39(GMT) e terminou as 00:30 (GMT).

Nos postos da Rede Telemétrica do Alto Tietê e Cubatão a chuva acumulada varia entre 0,0 e 18,3 (POSTO Bom Retiro) milímetros .Nos gráficos de fluviometria os postos da Rede Telemétrica do Alto Tietê em operação permanecem em estado Normal.

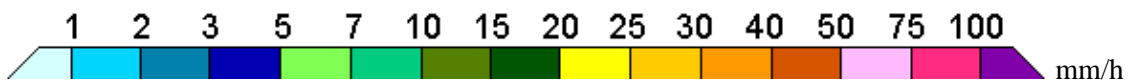
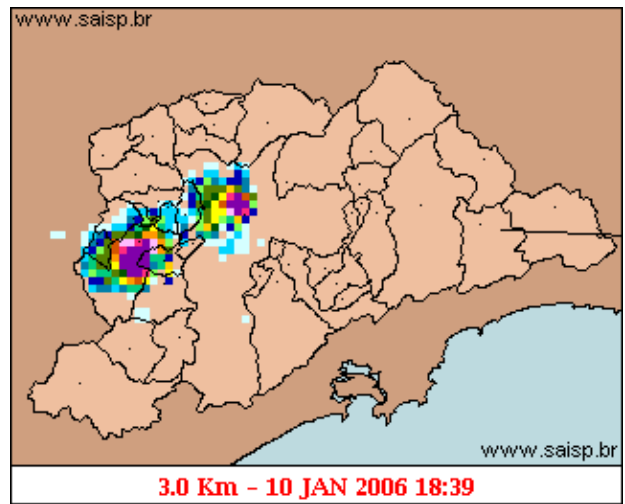
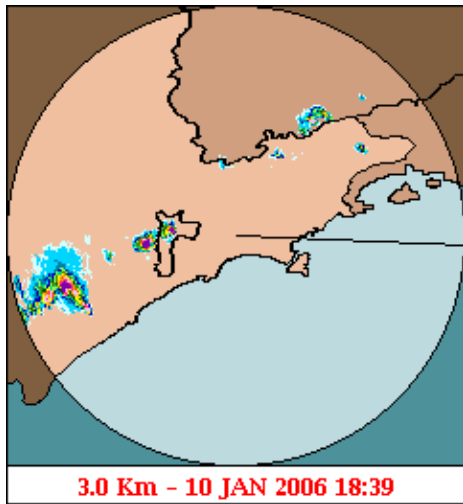
O CGE/PMS não registra pontos críticos de alagamento intransitáveis.

A previsão para o dia 11/01 e de forte calor durante o dia, que favorecem novamente a formação rápidas de chuvas convectivas, que são de forte intensidade em toda a RMSP, a máxima alcança os 33 graus e assim também para a Quinta-feira (11/01) e Quinta-feira (12/01).

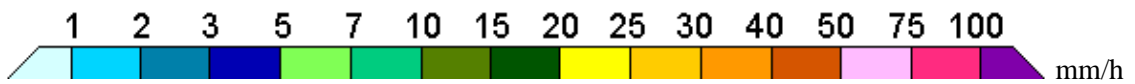
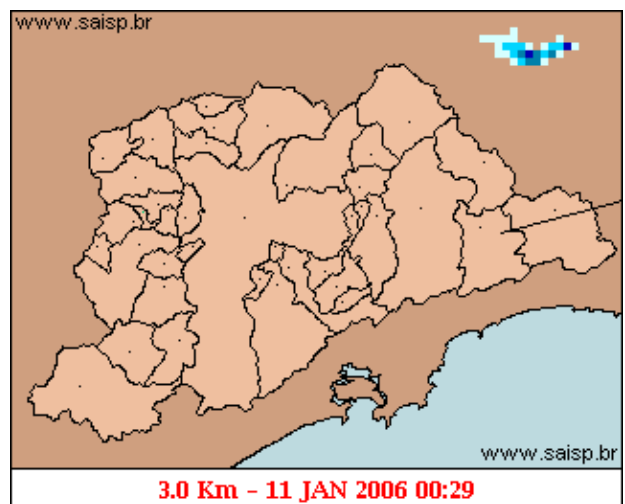
**1. IMAGENS DO RADAR METEOROLÓGICO DE PONTE NOVA**



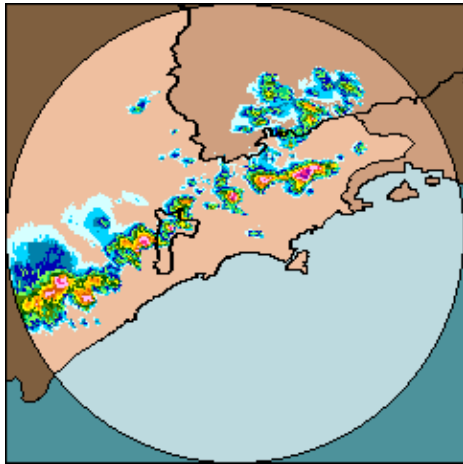
As imagens acima mostram o início da chuva sobre a área de cobertura do radar e sobre a Região Metropolitana de São Paulo (RMSP) respectivamente.



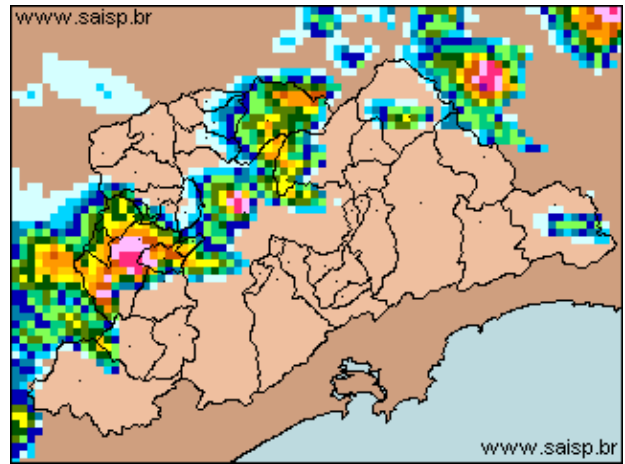
As imagens acima mostram o pico da chuva sobre a área de cobertura do radar e sobre a Região Metropolitana de São Paulo (RMSP) respectivamente.



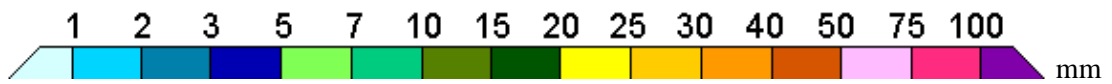
As imagens acima mostram o final da chuva sobre a área de cobertura do radar e sobre a Região Metropolitana de São Paulo (RMSP) respectivamente.



10/01/2006 16:40 – 11/01/2006 00:30



10/01/2006 16:40 – 11/01/2006 00:30

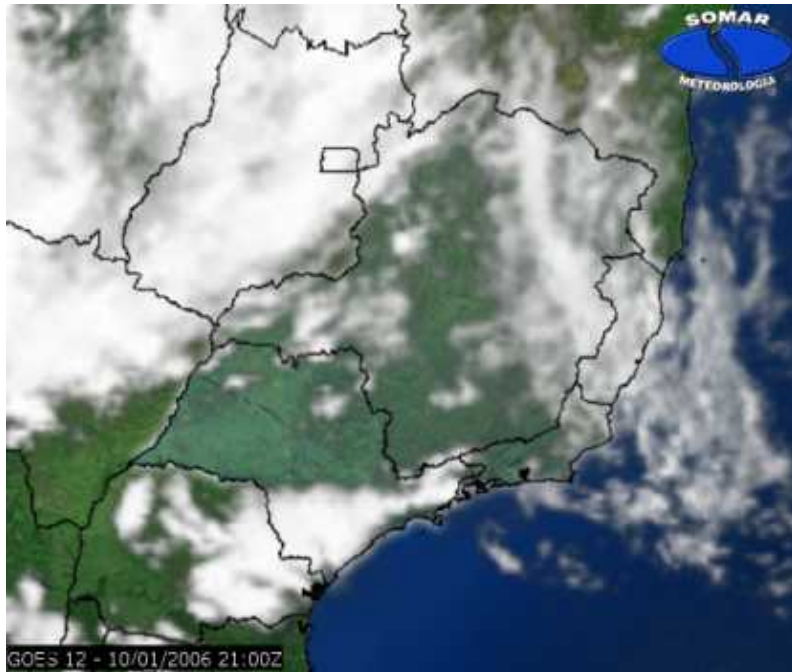


As imagens acima mostram o total de chuva acumulada sobre a área de cobertura do radar e sobre a Região Metropolitana de São Paulo (RMSP) respectivamente.

## 2. REDE TELEMÉTRICA DE PLUVIOMETRIA

<b>Acumulada entre 10/01/2006 16:40 e 11/01/2006 00:30</b>			
<b>Posto</b>	<b>mm</b>	<b>Rede</b>	<b>Bacia</b>
Rio Tietê em São Miguel	0.000	Alto Tietê	Alto Tiete
Belenzinho	0.000	Alto Tietê	Alto Tiete
Limão	7.700	Alto Tietê	Alto Tiete
Barragem Móvel	0.200	Alto Tietê	Alto Tiete
Pirajuçara	0.100	Alto Tietê	Alto Tiete
Riacho Grande	0.000	Alto Tietê	Alto Tiete
Rudge Ramos	0.000	Alto Tietê	Alto Tiete
Ribeirão dos Meninos	0.000	Alto Tietê	Alto Tiete
Oratório	0.000	Alto Tietê	Alto Tiete
Vila Mariana	0.000	Alto Tietê	Alto Tiete
Bom Retiro	18.300	Alto Tietê	Alto Tiete
RADAR	0.000	Alto Tietê	Alto Tiete
Rio Tietê na Barragem da Penha	6.700	Alto Tietê	Alto Tiete
Cabuçu de Baixo	0.100	Alto Tietê	Alto Tiete
Aricanduva(Foz)	0.300	Alto Tietê	Alto Tiete
Rio Tietê na Barragem de Ponte Nova	0.000	Alto Tietê	Alto Tiete
Rio Tietê – Estaleiro	0.000	Alto Tietê	Alto Tiete
Taiacupeba	0.000	Alto Tietê	Alto Tiete
Barragem Jundiá	0.000	Alto Tietê	Alto Tiete
Imigrantes(FEI)	0.000	Alto Tietê	Alto Tiete
Prosperidade	0.000	Alto Tietê	Alto Tiete
COMGAS(Mooça)	0.300	Alto Tietê	Alto Tiete
Portão 40	0.000	Cubatão	Alto Tiete
Cubatão	0.000	Cubatão	Baixada Santista
Cota 400	0.000	Cubatão	Baixada Santista
Paranapiacaba	0.000	Cubatão	Baixada Santista












### 3. ANÁLISE SINÓTICA



A imagem de satélite acima é em infravermelho. Os tons de verde representam a região Sudeste e os tons de cinza as nuvens. Quanto mais claro o tom de cinza, mais frias são as nuvens.

#### 4. PREVISÃO PARA OS PRÓXIMOS DIAS

##### Previsão para 3 dias – Sao Paulo

	Terça, 10-01	Quarta, 11-01	Quinta, 12-01
<b>Madrugada</b>	 Céu claro	 Poucas nuvens	 Nublado
	Chuva: 0mm Atmosfera: Instável Tempestade: Nenhum	Chuva: 0mm Atmosfera: Instável Tempestade: Atenção	Chuva: 0mm Atmosfera: Instável Tempestade: Nenhum
<b>Manhã</b>	 Poucas nuvens	 Poucas nuvens	 Nublado
	Chuva: 0mm Atmosfera: Estável Tempestade: Nenhum	Chuva: 0mm Atmosfera: Instável Tempestade: Atenção	Chuva: 0mm Atmosfera: Instável Tempestade: Nenhum
<b>Tarde</b>	 Poucas nuvens	 Chuva Rápida	 Poucas nuvens
	Chuva: 0mm Atmosfera: Estável Tempestade: Nenhum	Chuva: 2mm Atmosfera: Instável Tempestade: Nenhum	Chuva: 0mm Atmosfera: Instável Tempestade: Nenhum
<b>Noite</b>	 Poucas nuvens	 Poucas nuvens	 Poucas nuvens
	Chuva: 0mm Atmosfera: Instável Tempestade: Nenhum	Chuva: 0mm Atmosfera: Instável Tempestade: Nenhum	Chuva: 0mm Atmosfera: Instável Tempestade: Nenhum
	Temperatura: 21°C / 33°C	Temperatura: 22°C / 34°C	Temperatura: 21°C / 34°C
	Vento: E-14km/h	Vento: E-13km/h	Vento: NE-9km/h
	Chuva total: 0mm	Chuva total: 2mm	Chuva total: 0mm

#### 5. VEJA OS EVENTOS ANTERIORES

#### 6. VERSÃO PARA IMPRESSÃO EM PDF