

**RELATÓRIO DE EVENTO DE CHUVA – DE 09/01/2006 16:15(GMT) ATÉ 10/01/2006 00:30(GMT)
(–2h hora local)**

DAEE/FCTH

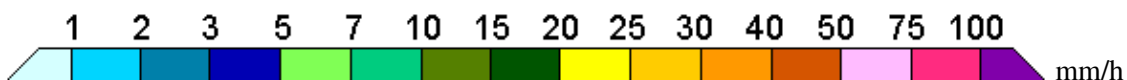
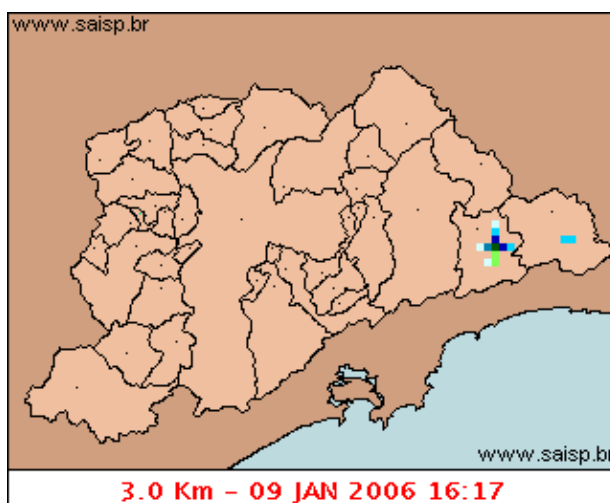
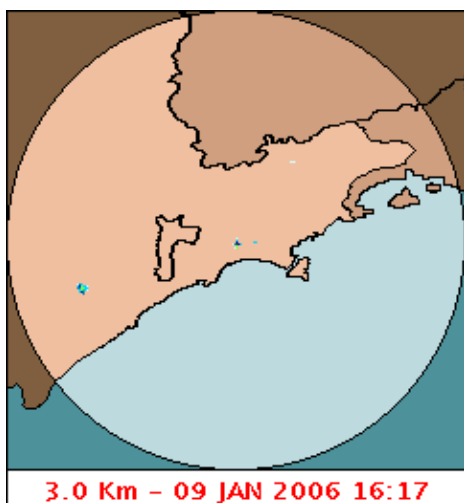
O forte calor durante o ciclo diurno de temperatura, provocou a formação de uma área de instabilidade atmosférica. Esta área de instabilidade contribuiu para a formação de circulação mar–terra (brisa marítima), que traz umidade para a RMSP, proporcionando a formação de chuvas convectivas de forte intensidade. A chuva teve início às 16:17(GMT), passou por um horário de pico às 17:57(GMT) e terminou à 00:27(GMT).

Nos postos da Rede Telemétrica do Alto Tietê e Cubatão a chuva acumulada variou entre 0,0 e 1,6 (Posto Cabuçu de Baixo) milímetros .Nos gráficos de fluviometria os postos da Rede Telemétrica do Alto Tietê em operação permaneceram em estado Normal.

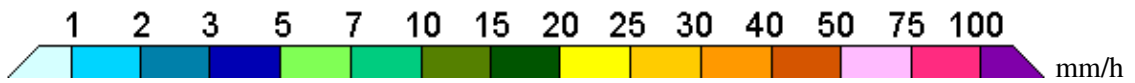
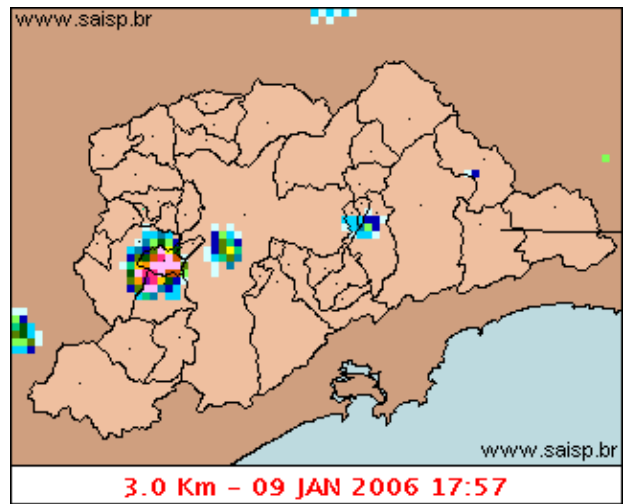
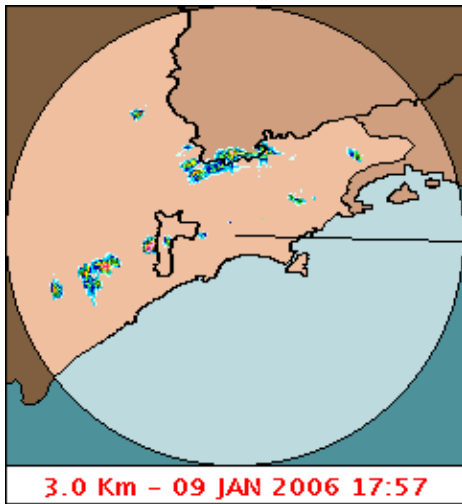
O CGE/PMS não registrou pontos críticos de alagamento intransitáveis.

A previsão para o dia 10/01 e de forte calor durante o dia, que favorecem novamente a formação de chuvas rápidas e de forte intensidade em toda a RMSP, a máxima alcança os 33 graus e assim também para a Quarta–feira (11/01) e Quinta–feira (12/01).

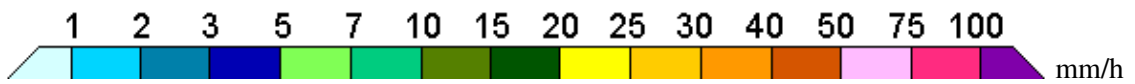
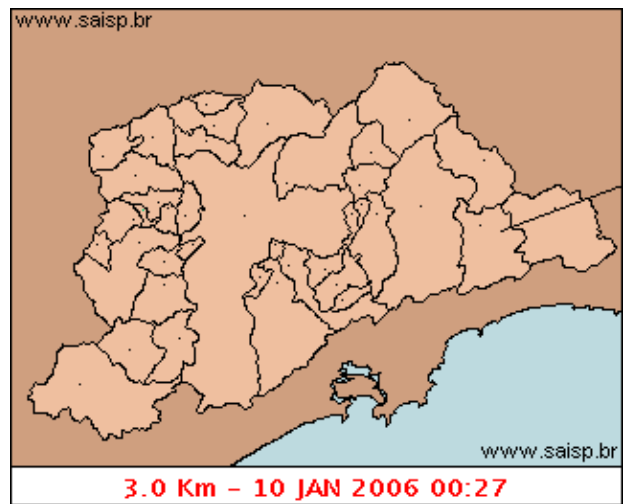
1. IMAGENS DO RADAR METEOROLÓGICO DE PONTE NOVA



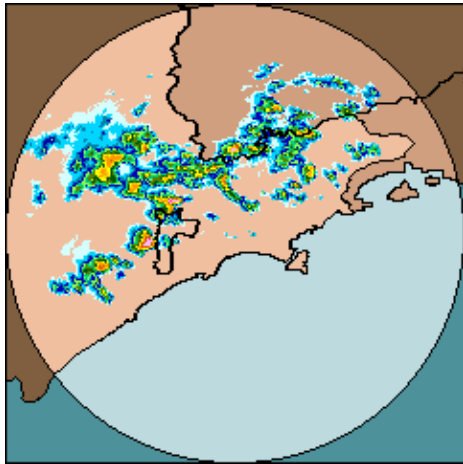
As imagens acima mostram o início da chuva sobre a área de cobertura do radar e sobre a Região Metropolitana de São Paulo (RMSP) respectivamente.



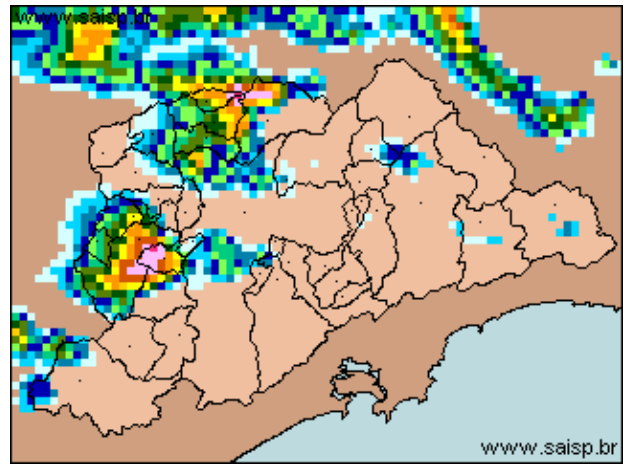
As imagens acima mostram o pico da chuva sobre a área de cobertura do radar e sobre a Região Metropolitana de São Paulo (RMSP) respectivamente.



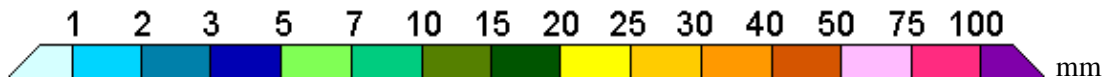
As imagens acima mostram o final da chuva sobre a área de cobertura do radar e sobre a Região Metropolitana de São Paulo (RMSP) respectivamente.



09/01/2006 16:15 – 10/01/2006 00:30



09/01/2006 16:15 – 10/01/2006 00:30



As imagens acima mostram o total de chuva acumulada sobre a área de cobertura do radar e sobre a Região Metropolitana de São Paulo (RMSP) respectivamente.

2. REDE TELEMÉTRICA DE PLUVIOMETRIA

Acumulada entre 09/01/2006 16:15 e 10/01/2006 00:30			
Posto	mm	Rede	Bacia
Rio Tietê em São Miguel	0.000	Alto Tietê	Alto Tiete
Belenzinho	0.000	Alto Tietê	Alto Tiete
Limão	0.000	Alto Tietê	Alto Tiete
Barragem Móvel	0.000	Alto Tietê	Alto Tiete
Pirajuçara	0.000	Alto Tietê	Alto Tiete
Riacho Grande	0.000	Alto Tietê	Alto Tiete
Rudge Ramos	0.000	Alto Tietê	Alto Tiete
Ribeirão dos Meninos	0.000	Alto Tietê	Alto Tiete
Oratório	0.000	Alto Tietê	Alto Tiete
Vila Mariana	0.000	Alto Tietê	Alto Tiete
Bom Retiro	0.000	Alto Tietê	Alto Tiete
RADAR	0.000	Alto Tietê	Alto Tiete
Rio Tietê na Barragem da Penha	0.000	Alto Tietê	Alto Tiete
Cabuçu de Baixo	1.600	Alto Tietê	Alto Tiete
Aricanduva(Foz)	0.000	Alto Tietê	Alto Tiete
Rio Tietê na Barragem de Ponte Nova	0.000	Alto Tietê	Alto Tiete
Rio Tietê – Estaleiro	0.000	Alto Tietê	Alto Tiete
Taiacupeba	0.000	Alto Tietê	Alto Tiete
Barragem Jundiá	0.000	Alto Tietê	Alto Tiete
Imigrantes(FEI)	0.000	Alto Tietê	Alto Tiete
Prosperidade	0.000	Alto Tietê	Alto Tiete
COMGAS(Mooca)	0.100	Alto Tietê	Alto Tiete
Portão 40	0.000	Cubatão	Alto Tiete
Cubatão	0.000	Cubatão	Baixada Santista
Cota 400	0.000	Cubatão	Baixada Santista
Paranapiacaba	0.000	Cubatão	Baixada Santista




3. ANÁLISE SINÓTICA



A imagem de satélite acima é em infravermelho. Os tons de verde representam a região Sudeste e os tons de cinza as nuvens. Quanto mais claro o tom de cinza, mais frias são as nuvens.

4. PREVISÃO PARA OS PRÓXIMOS DIAS

Previsão para 3 dias – Sao Paulo

	Segunda, 09-01	Terça, 10-01	Quarta, 11-01
Madrugada	 Poucas nuvens Chuva: 0mm Atmosfera: Estável Tempestade: Nenhum	 Céu claro Chuva: 0mm Atmosfera: Instável Tempestade: Nenhum	 Poucas nuvens Chuva: 0mm Atmosfera: Estável Tempestade: Nenhum
Manhã	 Poucas nuvens Chuva: 0mm Atmosfera: Estável Tempestade: Nenhum	 Céu claro Chuva: 0mm Atmosfera: Instável Tempestade: Nenhum	 Poucas nuvens Chuva: 0mm Atmosfera: Estável Tempestade: Nenhum
Tarde	 Chuva Rápida Chuva: 3mm Atmosfera: Instável Tempestade: Nenhum	 Chuva Rápida Chuva: 2mm Atmosfera: Instável Tempestade: Atenção	 Poucas nuvens Chuva: 0mm Atmosfera: Estável Tempestade: Nenhum
Noite	 Poucas nuvens Chuva: 0mm Atmosfera: Instável Tempestade: Nenhum	 Poucas nuvens Chuva: 0mm Atmosfera: Instável Tempestade: Nenhum	 Poucas nuvens Chuva: 0mm Atmosfera: Instável Tempestade: Nenhum
	Temperatura: 20°C / 33°C Vento: ESE-7km/h Chuva total: 3mm	Temperatura: 20°C / 33°C Vento: E-13km/h Chuva total: 2mm	Temperatura: 19°C / 32°C Vento: E-14km/h Chuva total: 0mm

5. VEJA OS EVENTOS ANTERIORES

6. VERSÃO PARA IMPRESSÃO EM PDF