

**RELATÓRIO DE EVENTO DE CHUVA – DE 21/12/2005 16:00(GMT) ATÉ 22/12/2005 04:30(GMT)
(–2h hora local)**

DAEE/FCTH

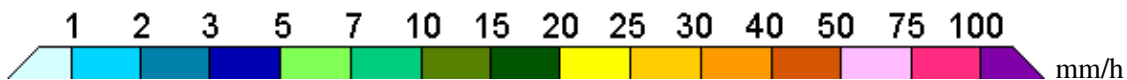
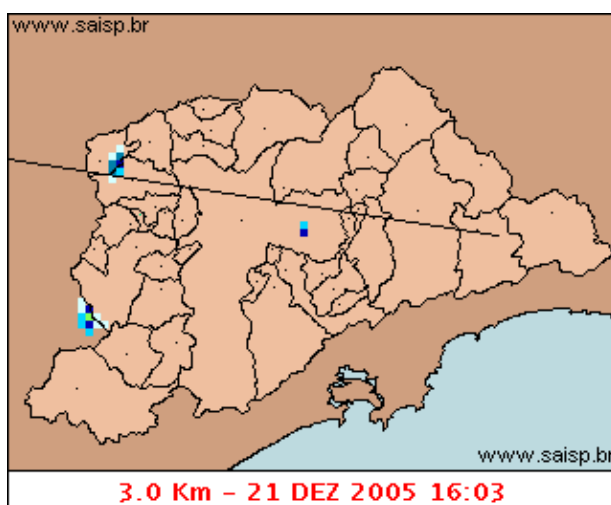
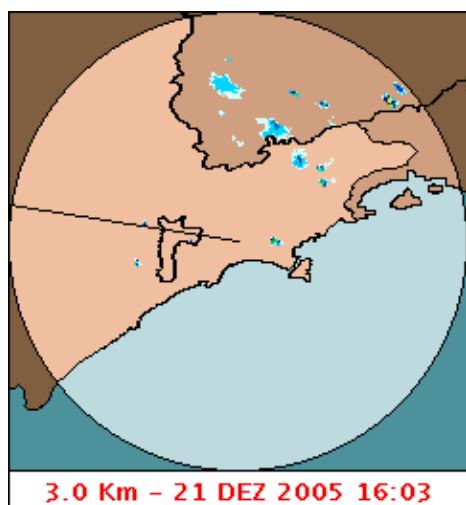
A frente fria passou, mas deixou a atmosfera instável e com bastante umidade. O tempo abriu e o forte calor propiciou a rápida formação de chuvas convectivas no oeste e à leste da capital, o que causou chuvas de intensidade de moderada a forte em pontos isolados . A chuva teve início às 16:03(GMT), passou por um horário de pico às 17:33(GMT) e terminou às 04:29 (GMT) do dia 22/12.

Nos postos da Rede Telemétrica do Alto Tietê e Cubatão a chuva acumulada variou entre 0,0 e 25,1 milímetros (Posto Barragem Móvel). Nos gráficos de fluviometria os postos da Rede Telemétrica do Alto Tietê em operação permaneceram em estado Normal.

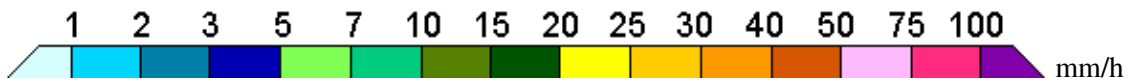
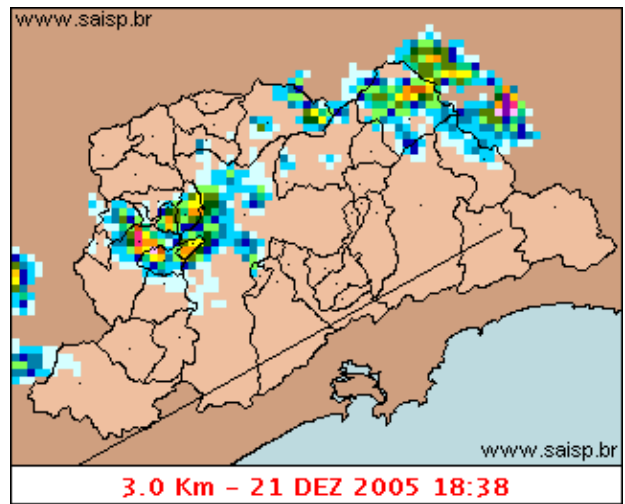
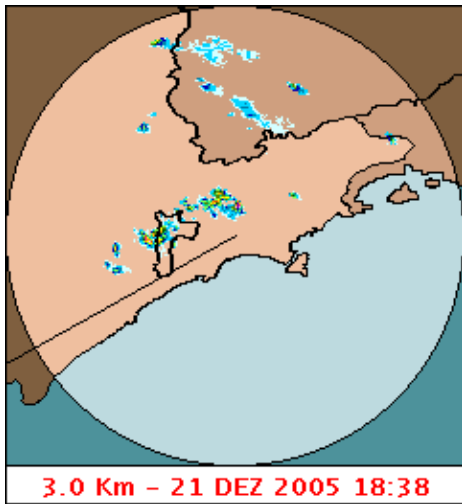
O CGE/PMS não registrou pontos críticos de alagamento.

Na quinta–feira (22/Dez), o tempo começa a melhorar, e a temperatura sobe, chegando a máxima de 28 graus. Porém o calor já favorece a formação de pancadas de chuva durante o dia, na sexta o tempo não muda muito e teremos mais um dia de muito calor e fortes pancadas de chuva no final da tarde em consequência do calor. Sexta a máxima chega aos 30 graus na Capital.

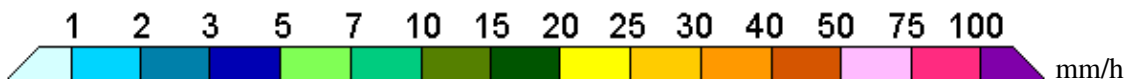
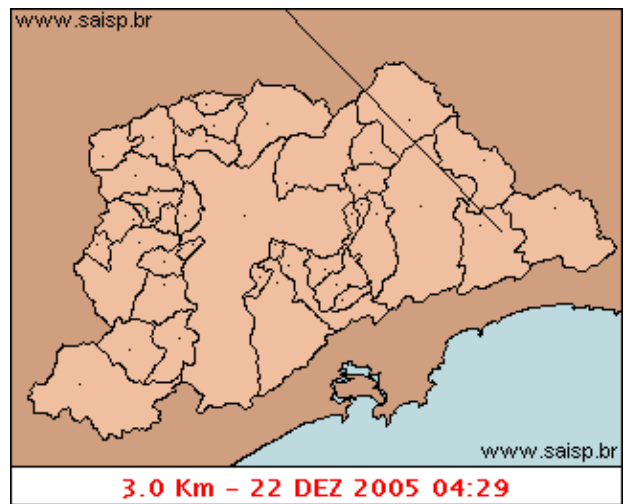
1. IMAGENS DO RADAR METEOROLÓGICO DE PONTE NOVA



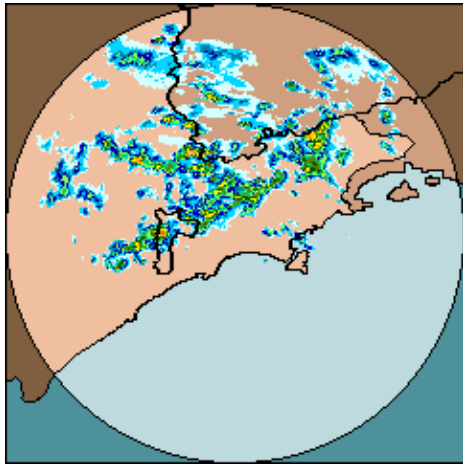
As imagens acima mostram o início da chuva sobre a área de cobertura do radar e sobre a Região Metropolitana de São Paulo (RMSP) respectivamente.



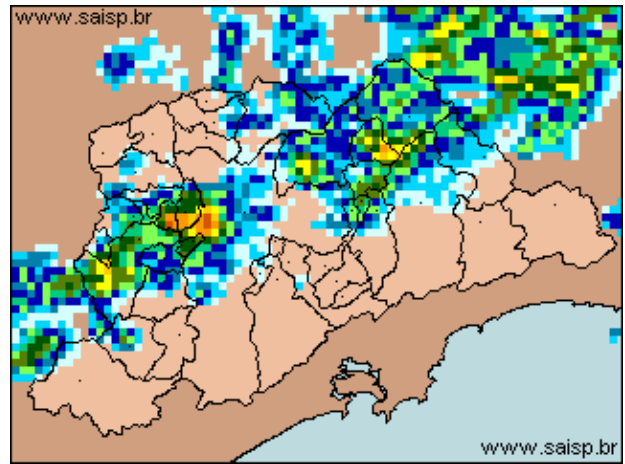
As imagens acima mostram o pico da chuva sobre a área de cobertura do radar e sobre a Região Metropolitana de São Paulo (RMSP) respectivamente.



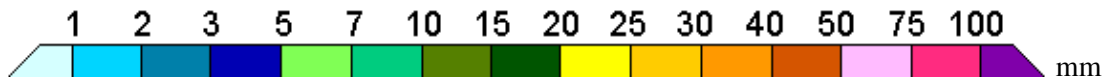
As imagens acima mostram o final da chuva sobre a área de cobertura do radar e sobre a Região Metropolitana de São Paulo (RMSP) respectivamente.



21/12/2005 16:00 – 22/12/2005 04:30



21/12/2005 16:00 – 22/12/2005 04:30



As imagens acima mostram o total de chuva acumulada sobre a área de cobertura do radar e sobre a Região Metropolitana de São Paulo (RMSP) respectivamente.

2. REDE TELEMÉTRICA DE PLUVIOMETRIA

Acumulada entre 21/12/2005 16:00 e 22/12/2005 04:30			
Posto	mm	Rede	Bacia
Rio Tietê em São Miguel	1.500	Alto Tietê	Alto Tiete
Belenzinho	1.200	Alto Tietê	Alto Tiete
Limão	0.300	Alto Tietê	Alto Tiete
Barragem Móvel	25.100	Alto Tietê	Alto Tiete
Pirajuçara	9.000	Alto Tietê	Alto Tiete
Riacho Grande	0.100	Alto Tietê	Alto Tiete
Rudge Ramos	1.000	Alto Tietê	Alto Tiete
Ribeirão dos Meninos	0.300	Alto Tietê	Alto Tiete
Vila Mariana	3.600	Alto Tietê	Alto Tiete
Bom Retiro	4.300	Alto Tietê	Alto Tiete
RADAR	0.000	Alto Tietê	Alto Tiete
Aricanduva	2.300	Alto Tietê	Alto Tiete
Cabuçu de Baixo	0.400	Alto Tietê	Alto Tiete
Aricanduva(Foz)	0.600	Alto Tietê	Alto Tiete
Rio Tietê na Barragem de Ponte Nova	0.200	Alto Tietê	Alto Tiete
Rio Tietê – Estaleiro	4.400	Alto Tietê	Alto Tiete
Taiacupeba	12.200	Alto Tietê	Alto Tiete
Barragem Jundiá	0.000	Alto Tietê	Alto Tiete
Imigrantes(FEI)	0.100	Alto Tietê	Alto Tiete
Prosperidade	0.500	Alto Tietê	Alto Tiete
COMGAS(Mooca)	2.400	Alto Tietê	Alto Tiete
Portão 40	6.600	Cubatão	Alto Tiete
Cubatão	0.000	Cubatão	Baixada Santista
Cota 400	0.300	Cubatão	Baixada Santista
Paranapiacaba	0.800	Cubatão	Baixada Santista









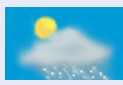



3. ANÁLISE SINÓTICA



A imagem de satélite acima é em infravermelho. Os tons de verde representam a região Sudeste e os tons de cinza as nuvens. Quanto mais claro o tom de cinza, mais frias são as nuvens.

4. PREVISÃO PARA OS PRÓXIMOS DIAS

Previsão para 3 dias – Sao Paulo

	Segunda, 19–12	Terça, 20–12	Quarta, 21–12
Madrugada	 Nublado Chuva: 0mm Atmosfera: Instável Tempestade: Atenção	 Chuvas Chuva: 3mm Atmosfera: Alerta! Tempestade: Atenção	 Nublado Chuva: 0mm Atmosfera: Instável Tempestade: Nenhum
Manhã	 Nublado Chuva: 0mm Atmosfera: Alerta! Tempestade: Atenção	 Chuvas Chuva: 3mm Atmosfera: Instável Tempestade: Atenção	 Nublado Chuva: 0mm Atmosfera: Instável Tempestade: Nenhum
Tarde	 Pancada de chuva Chuva: 13mm Atmosfera: Alerta! Tempestade: Atenção	 Chuvas Chuva: 5mm Atmosfera: Instável Tempestade: Atenção	 Chuva Rápida Chuva: 2mm Atmosfera: Instável Tempestade: Nenhum
Noite	 Pancada de chuva Chuva: 14mm Atmosfera: Alerta! Tempestade: Atenção	 Chuvas Chuva: 2mm Atmosfera: Instável Tempestade: Nenhum	 Chuva Rápida Chuva: 2mm Atmosfera: Instável Tempestade: Nenhum
	Temperatura: 21°C / 26°C Vento: NW–12km/h Chuva total: 27mm	Temperatura: 19°C / 24°C Vento: SSE–17km/h Chuva total: 13mm	Temperatura: 19°C / 26°C Vento: ESE–12km/h Chuva total: 2mm

5. VEJA OS EVENTOS ANTERIORES

6. VERSÃO PARA IMPRESSÃO EM PDF