

RELATÓRIO PARCIAL DE EVENTO DE CHUVA – DE 16/12/2005 15:45(GMT) ATÉ 17/12/2005 13:00(GMT) (-2h hora local)

DAEE/FCTH

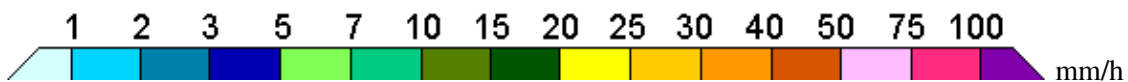
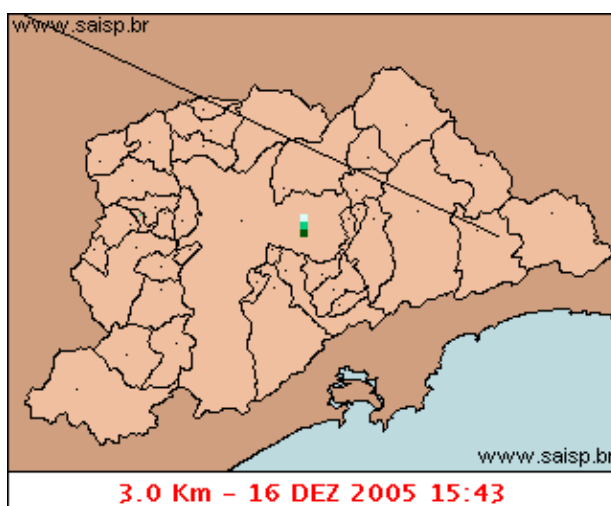
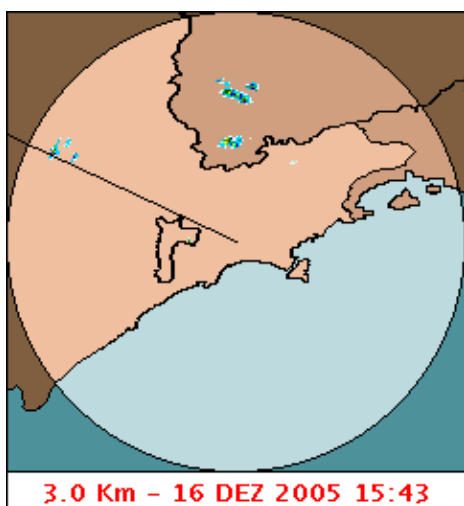
O escoamento de baixos níveis trouxe bastante umidade da região amazônica e a situação da atmosfera na capital, era de muito calor e uma camada seca, o que favoreceu o empuxo e assim o levantamento da umidade, provocando chuvas de intensidade forte, principalmente na zonal Leste e ABC paulista. A chuva teve início às 15:43(GMT), passou por um horário de pico às 19:48(GMT) do dia 16 e terminou às 13:00(GMT).

Nos postos da Rede Telemétrica do Alto Tietê e Cubatão a chuva acumulada variou entre 0,0 e 19,0 milímetros (Posto RADAR). Nos gráficos de fluviometria os postos da Rede Telemétrica do Alto Tietê em operação permaneceram em estado Normal.

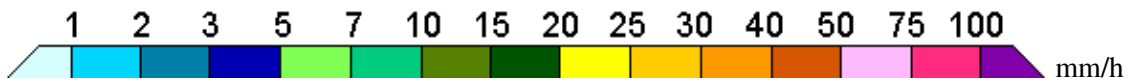
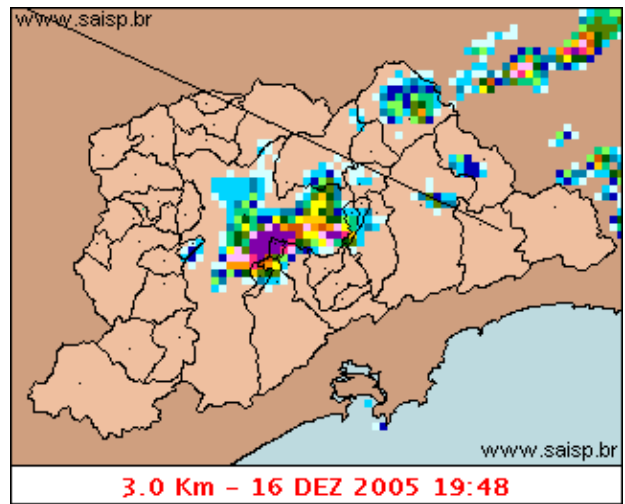
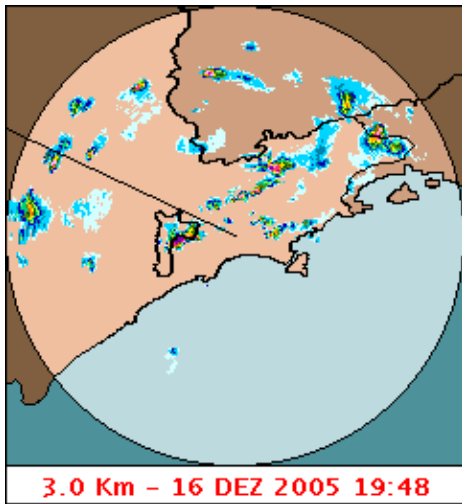
O CGE/PMS não registrou pontos críticos de alagamento.

A Aproximação de uma frente fria, deixa a atmosfera instável, e juntamente com o calor do ciclo diurno, pode causar fortes pancadas de chuva em toda a RMSP. Neste sábado a máxima alcança os 28 graus. Já no domingo, a frente fria deve chegar e causar chuvas durante todo o dia, fazendo com que a máxima não ultrapasse os 26 graus.

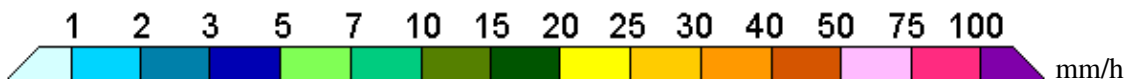
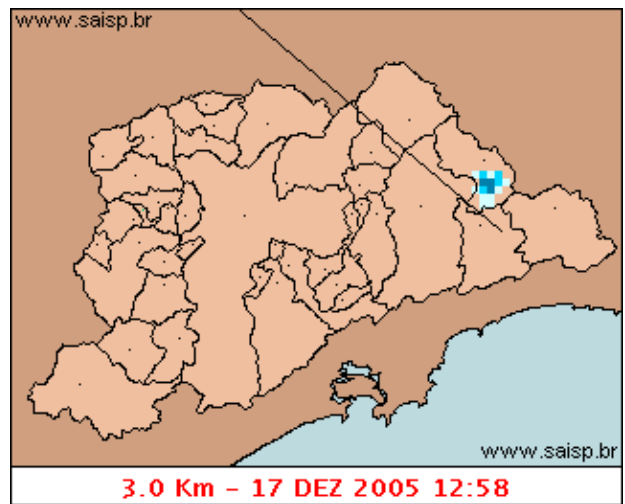
1. IMAGENS DO RADAR METEOROLÓGICO DE PONTE NOVA



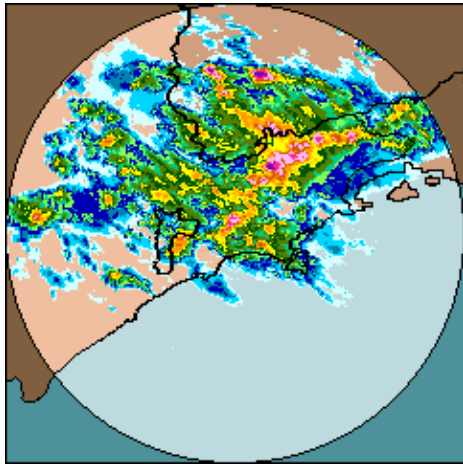
As imagens acima mostram o início da chuva sobre a área de cobertura do radar e sobre a Região Metropolitana de São Paulo (RMSP) respectivamente.



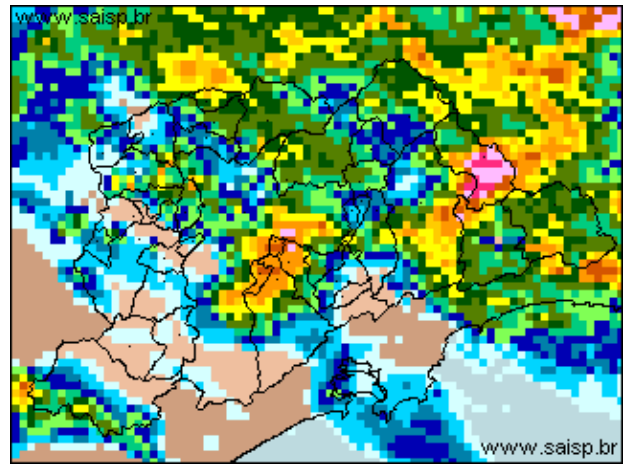
As imagens acima mostram o pico da chuva sobre a área de cobertura do radar e sobre a Região Metropolitana de São Paulo (RMSP) respectivamente.



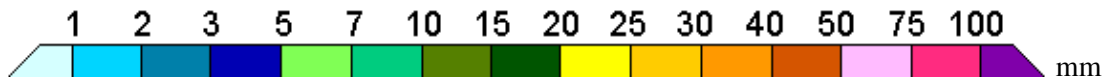
As imagens acima mostram o final da chuva sobre a área de cobertura do radar e sobre a Região Metropolitana de São Paulo (RMSP) respectivamente.



16/12/2005 15:45 – 17/12/2005 13:00



16/12/2005 15:45 – 17/12/2005 13:00

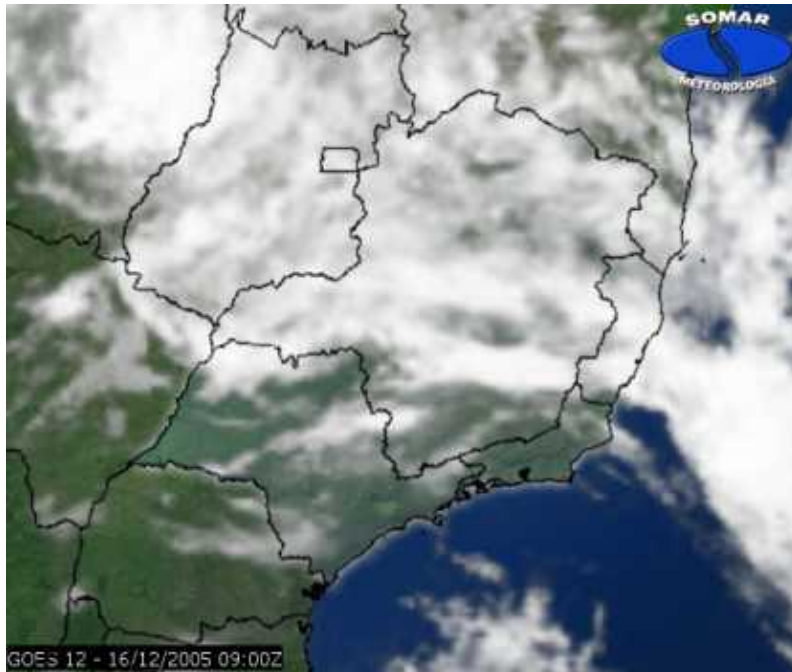


As imagens acima mostram o total de chuva acumulada sobre a área de cobertura do radar e sobre a Região Metropolitana de São Paulo (RMSP) respectivamente.

2. REDE TELEMÉTRICA DE PLUVIOMETRIA

Acumulada entre 16/12/2005 15:45 e 17/12/2005 13:00			
Posto	mm	Rede	Bacia
Rio Tietê em São Miguel	10.300	Alto Tietê	Alto Tiete
Belenzinho	0.400	Alto Tietê	Alto Tiete
Limão	1.200	Alto Tietê	Alto Tiete
Barragem Móvel	11.500	Alto Tietê	Alto Tiete
Pirajuçara	2.100	Alto Tietê	Alto Tiete
Riacho Grande	6.600	Alto Tietê	Alto Tiete
Rudge Ramos	12.800	Alto Tietê	Alto Tiete
Ribeirão dos Meninos	15.400	Alto Tietê	Alto Tiete
Oratório	--	Alto Tietê	Alto Tiete
Vila Mariana	1.000	Alto Tietê	Alto Tiete
Bom Retiro	0.100	Alto Tietê	Alto Tiete
RADAR	19.000	Alto Tietê	Alto Tiete
Aricanduva	8.600	Alto Tietê	Alto Tiete
Rio Tietê na Barragem da Penha	3.500	Alto Tietê	Alto Tiete
Cabuçu de Baixo	0.500	Alto Tietê	Alto Tiete
Aricanduva(Foz)	0.800	Alto Tietê	Alto Tiete
Rio Tietê na Barragem de Ponte Nova	13.500	Alto Tietê	Alto Tiete
Rio Tietê – Estaleiro	9.600	Alto Tietê	Alto Tiete
Taiacupeba	10.300	Alto Tietê	Alto Tiete
Barragem Jundiá	17.900	Alto Tietê	Alto Tiete
Imigrantes(FEI)	7.600	Alto Tietê	Alto Tiete
Prosperidade	15.500	Alto Tietê	Alto Tiete
COMGAS(Mooca)	1.800	Alto Tietê	Alto Tiete
Portão 40	0.100	Cubatão	Alto Tiete
Cubatão	0.000	Cubatão	Baixada Santista
Cota 400	0.100	Cubatão	Baixada Santista
Paranapiacaba	0.100	Cubatão	Baixada Santista






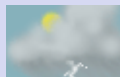






3. ANÁLISE SINÓTICA



A imagem de satélite acima é em infravermelho. Os tons de verde representam a região Sudeste e os tons de cinza as nuvens. Quanto mais claro o tom de cinza, mais frias são as nuvens.

4. PREVISÃO PARA OS PRÓXIMOS DIAS

Previsão para 3 dias – Sao Paulo

	Sexta, 16-12	Sábado, 17-12	Domingo, 18-12
Madrugada	 Poucas nuvens Chuva: 0mm Atmosfera: Instável Tempestade: Nenhum	 Poucas nuvens Chuva: 0mm Atmosfera: Instável Tempestade: Atenção	 Pancada de chuva Chuva: 3mm Atmosfera: Alerta! Tempestade: Atenção
Manhã	 Poucas nuvens Chuva: 0mm Atmosfera: Instável Tempestade: Nenhum	 Poucas nuvens Chuva: 0mm Atmosfera: Instável Tempestade: Atenção	 Pancada de chuva Chuva: 3mm Atmosfera: Alerta! Tempestade: Atenção
Tarde	 Pancada de chuva Chuva: 4mm Atmosfera: Instável Tempestade: Nenhum	 Pancada de chuva Chuva: 3mm Atmosfera: Alerta! Tempestade: Atenção	 Chuvas Chuva: 9mm Atmosfera: Alerta! Tempestade: Atenção
Noite	 Poucas nuvens Chuva: 0mm Atmosfera: Instável Tempestade: Atenção	 Chuva Rápida Chuva: 2mm Atmosfera: Alerta! Tempestade: Atenção	 Chuvas Chuva: 12mm Atmosfera: Alerta! Tempestade: Atenção
	Temperatura: 20°C / 30°C Vento: NNE-5km/h Chuva total: 4mm	Temperatura: 21°C / 27°C Vento: NNW-18km/h Chuva total: 5mm	Temperatura: 20°C / 24°C Vento: NW-14km/h Chuva total: 24mm

5. VEJA OS EVENTOS ANTERIORES

6. VERSÃO PARA IMPRESSÃO EM PDF