

**RELATÓRIO DE EVENTO DE CHUVA – DE 06/12/2005 13:30(GMT) ATÉ 07/12/2005 01:00(GMT)
(–2h hora local)**

DAEE/FCTH

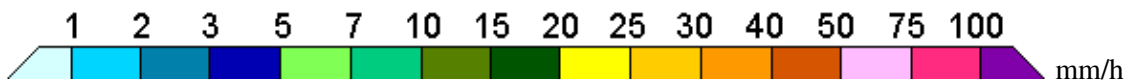
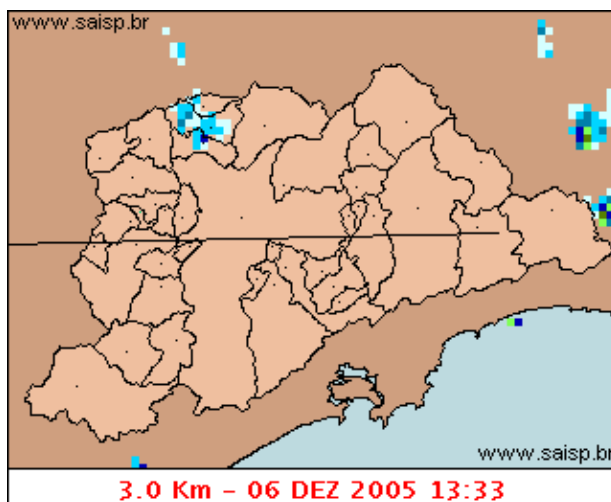
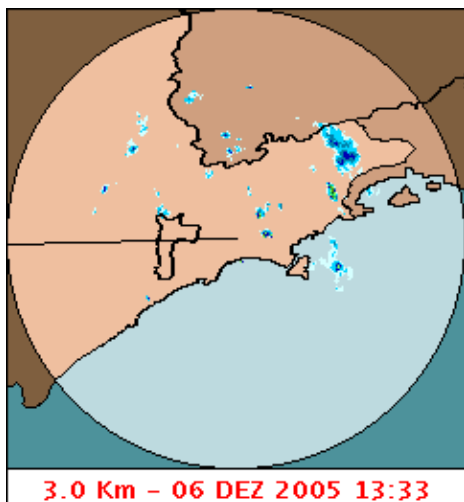
A passagem de uma frente fria associada a áreas de instabilidade causaram chuvas em todo o Estado. A chuva teve início às 13:33(GMT), passou por um horário de pico às 16:18(GMT) e terminou às 00:58(GMT).

Nos postos da Rede Telemétrica do Alto Tietê e Cubatão a chuva acumulada variou entre 1,3 e 33,3 milímetros (Posto Cota400). Nos gráficos de fluviometria os postos da Rede Telemétrica do Alto Tietê em operação permaneceram em estado Normal.

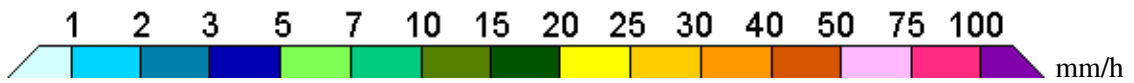
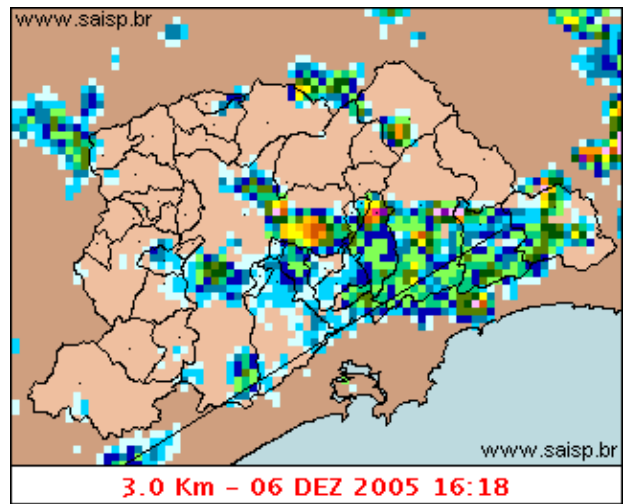
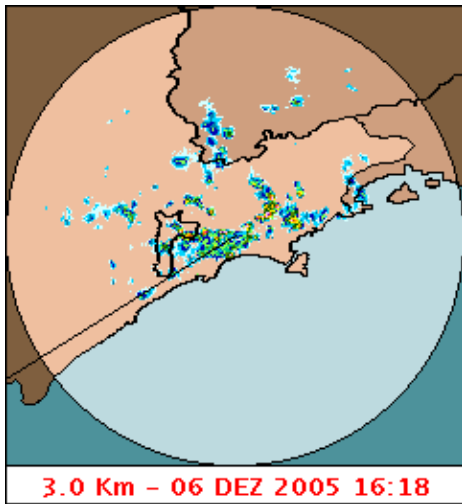
O CGE/PMS não registrou pontos críticos de alagamento.

A passagem da frente fria deve manter o céu nublado com chuvas isoladas e períodos de melhoria. As temperaturas entram em declínio.

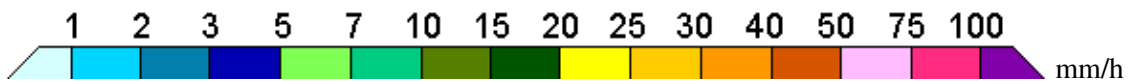
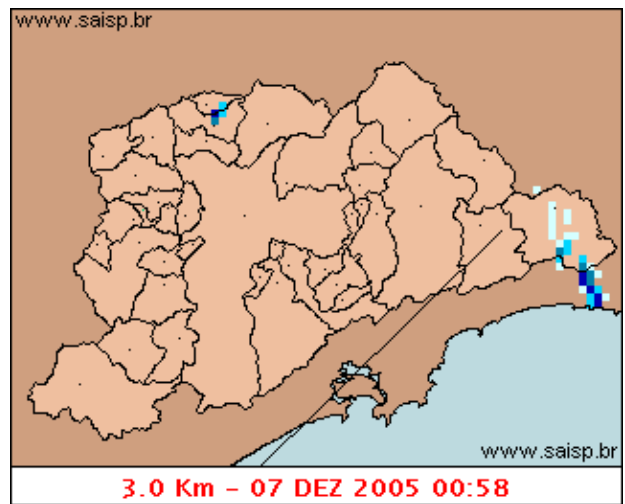
1. IMAGENS DO RADAR METEOROLÓGICO DE PONTE NOVA



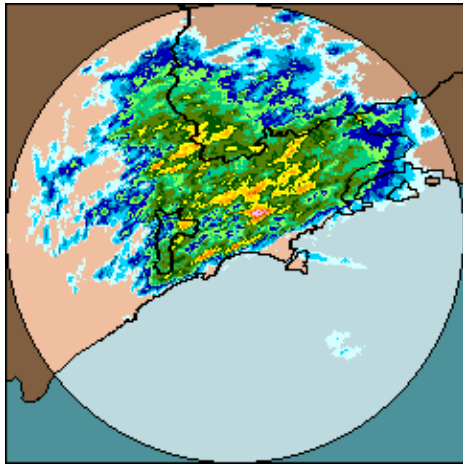
As imagens acima mostram o início da chuva sobre a área de cobertura do radar e sobre a Região Metropolitana de São Paulo (RMSP) respectivamente.



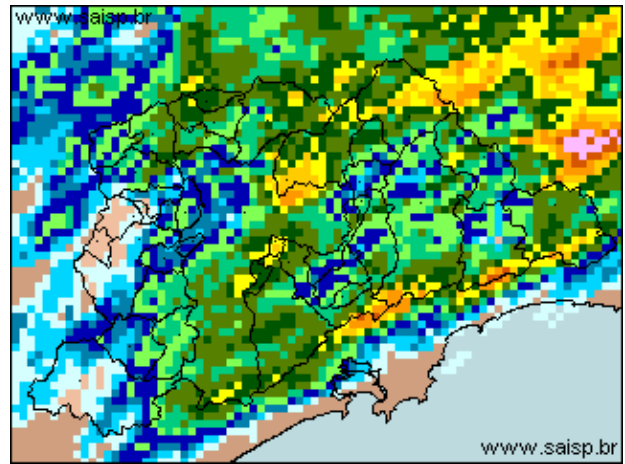
As imagens acima mostram o pico da chuva sobre a área de cobertura do radar e sobre a Região Metropolitana de São Paulo (RMSP) respectivamente.



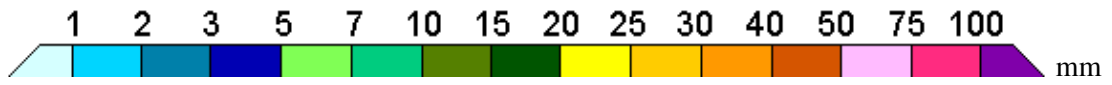
As imagens acima mostram o final da chuva sobre a área de cobertura do radar e sobre a Região Metropolitana de São Paulo (RMSP) respectivamente.



06/12/2005 13:30 – 07/12/2005 01:00



06/12/2005 13:30 – 07/12/2005 01:00



As imagens acima mostram o total de chuva acumulada sobre a área de cobertura do radar e sobre a Região Metropolitana de São Paulo (RMSP) respectivamente.

2. REDE TELEMÉTRICA DE PLUVIOMETRIA


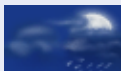




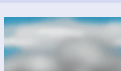
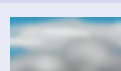



Acumulada entre 06/12/2005 13:30 e 07/12/2005 01:00			
Posto	mm	Rede	Bacia
Rio Tietê em São Miguel	16.900	Alto Tietê	Alto Tiete
Belenzinho	7.100	Alto Tietê	Alto Tiete
Limão	1.300	Alto Tietê	Alto Tiete
Barragem Móvel	5.100	Alto Tietê	Alto Tiete
Pirajuçara	2.800	Alto Tietê	Alto Tiete
Riacho Grande	5.300	Alto Tietê	Alto Tiete
Rudge Ramos	27.400	Alto Tietê	Alto Tiete
Ribeirão dos Meninos	10.400	Alto Tietê	Alto Tiete
Oratório	6.200	Alto Tietê	Alto Tiete
Vila Mariana	5.100	Alto Tietê	Alto Tiete
Bom Retiro	2.600	Alto Tietê	Alto Tiete
RADAR	29.800	Alto Tietê	Alto Tiete
Aricanduva	7.400	Alto Tietê	Alto Tiete
Rio Tietê na Barragem da Penha	18.400	Alto Tietê	Alto Tiete
Cabuçu de Baixo	3.000	Alto Tietê	Alto Tiete
Aricanduva(Foz)	7.500	Alto Tietê	Alto Tiete
Rio Tietê na Barragem de Ponte Nova	21.500	Alto Tietê	Alto Tiete
Rio Tietê – Estaleiro	20.600	Alto Tietê	Alto Tiete
Barragem Jundiá	15.400	Alto Tietê	Alto Tiete
Imigrantes(FEI)	20.700	Alto Tietê	Alto Tiete
Prosperidade	13.100	Alto Tietê	Alto Tiete
COMGAS(Mooça)	5.600	Alto Tietê	Alto Tiete
Portão 40	11.000	Cubatão	Alto Tiete
Cubatão	--	Cubatão	Baixada Santista
Cota 400	33.300	Cubatão	Baixada Santista

3. ANÁLISE SINÓTICA



A imagem de satélite acima é em infravermelho. Os tons de verde representam a região Sudeste e os tons de cinza as nuvens. Quanto mais claro o tom de cinza, mais frias são as nuvens.

4. PREVISÃO PARA OS PRÓXIMOS DIAS

Previsão para 3 dias – Sao Paulo						
		Terça, 06–12	Quarta, 07–12	Quinta, 08–12		
Madrugada		Chuva: 13mm		Chuva: 5mm		Chuva: 1mm
	Pancada de chuva	Atmosfera: Instável Tempestade: Atenção	Nublado com chuva	Atmosfera: Estável Tempestade: Nenhum	Nublado com chuva	Atmosfera: Estável Tempestade: Nenhum
Manhã		Chuva: 2mm		Chuva: 1mm		Chuva: 1mm
	Chuva Rápida	Atmosfera: Alerta! Tempestade: Atenção	Nublado com chuva	Atmosfera: Estável Tempestade: Nenhum	Nublado com chuva	Atmosfera: Estável Tempestade: Nenhum
Tarde		Chuva: 6mm		Chuva: 1mm		Chuva: 1mm
	Pancada de chuva	Atmosfera: Alerta! Tempestade: Atenção	Nublado com chuva	Atmosfera: Estável Tempestade: Nenhum	Nublado com chuva	Atmosfera: Estável Tempestade: Nenhum
Noite		Chuva: 6mm		Chuva: 1mm		Chuva: 1mm
	Chuvvas	Atmosfera: Instável Tempestade: Nenhum	Nublado com chuva	Atmosfera: Estável Tempestade: Nenhum	Nublado com chuva	Atmosfera: Estável Tempestade: Nenhum
		Temperatura: 20°C / 27°C	Temperatura: 17°C / 22°C		Temperatura: 17°C / 21°C	
		Vento: WSW–13km/h	Vento: SE–25km/h		Vento: SE–14km/h	
		Chuva total: 27mm	Chuva total: 8mm		Chuva total: 4mm	

5. VEJA OS EVENTOS ANTERIORES

6. VERSÃO PARA IMPRESSÃO EM PDF