

**RELATÓRIO DE EVENTO DE CHUVA – DE 05/12/2005 16:30(GMT) ATÉ 06/12/2005 13:00(GMT)  
(–2h hora local)**

**DAEE/FCTH**

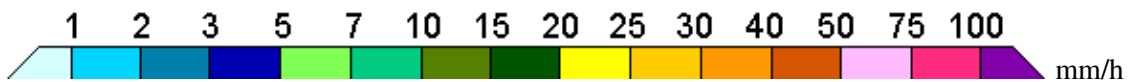
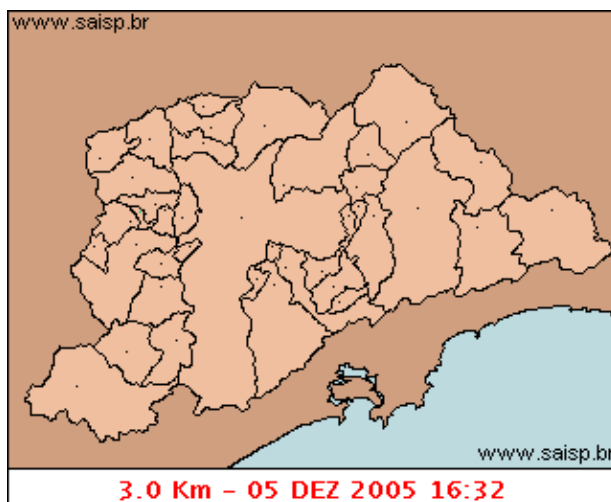
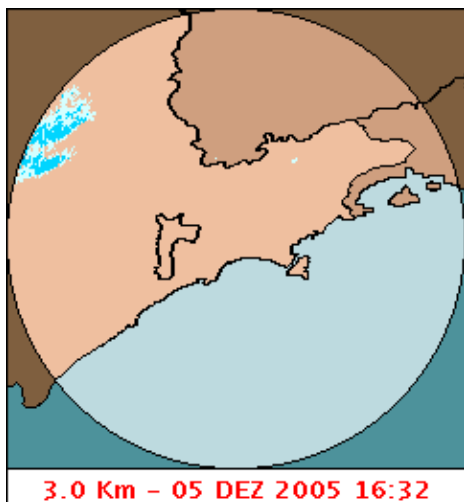
A aproximação de uma frente fria associada a áreas de instabilidade causaram chuvas em todo o Estado. A chuva teve início às 16:32(GMT), passou por um horário de pico às 06:53(GMT) e terminou às 12:58(GMT)

Nos postos da Rede Telemétrica do Alto Tietê e Cubatão a chuva acumulada variou entre 0,0 e 10,2 milímetros (Postos Pirajussara e Ribeirão dos Meninos). Nos gráficos de fluviometria os postos da Rede Telemétrica do Alto Tietê em operação permaneceram em estado Normal.

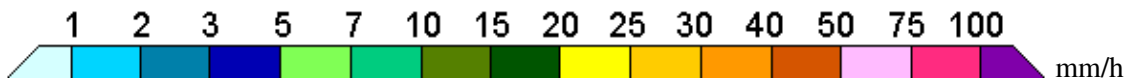
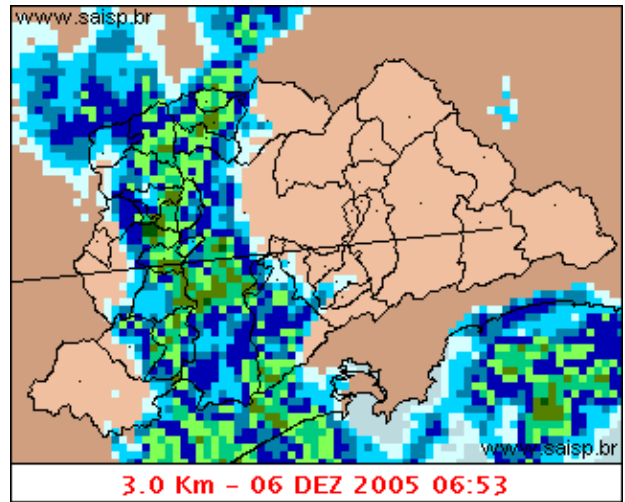
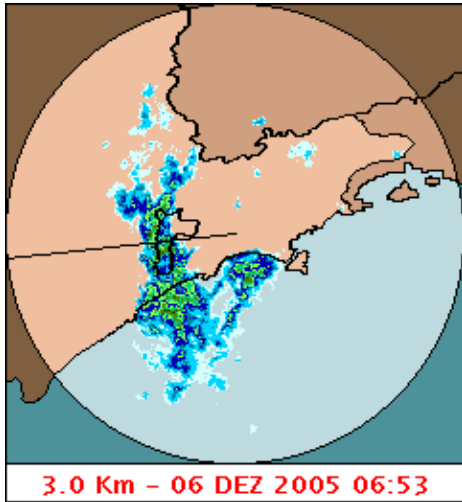
O CGE/PMS não registrou pontos críticos de alagamento.

A passagem da frente fria deve manter o céu nublado com chuvas e pancadas isoladas. As temperaturas entram em declínio.

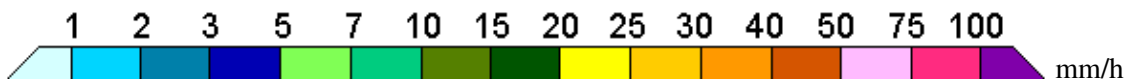
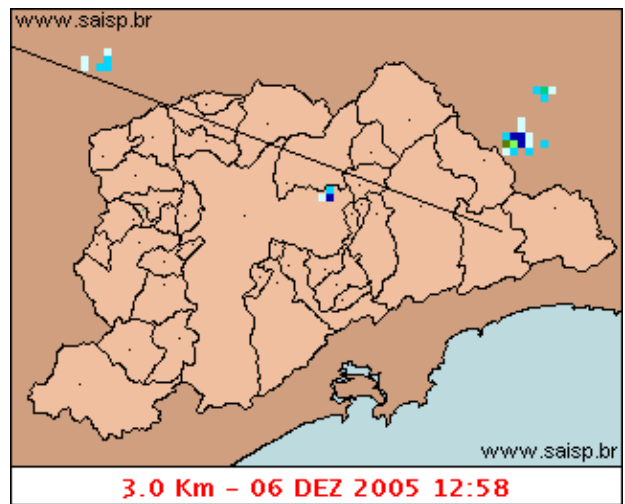
**1. IMAGENS DO RADAR METEOROLÓGICO DE PONTE NOVA**



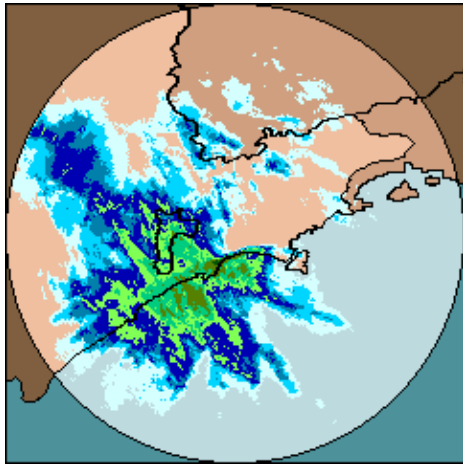
As imagens acima mostram o início da chuva sobre a área de cobertura do radar e sobre a Região Metropolitana de São Paulo (RMSP) respectivamente.



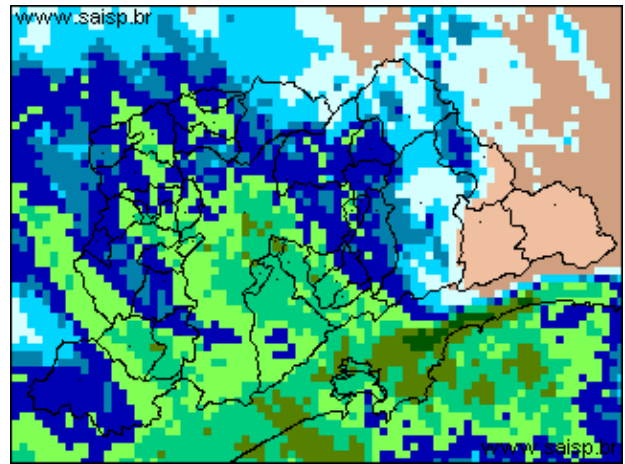
As imagens acima mostram o pico da chuva sobre a área de cobertura do radar e sobre a Região Metropolitana de São Paulo (RMSP) respectivamente.



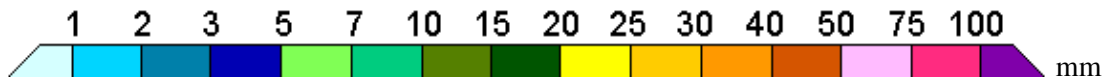
As imagens acima mostram o final da chuva sobre a área de cobertura do radar e sobre a Região Metropolitana de São Paulo (RMSP) respectivamente.



05/12/2005 16:30 – 06/12/2005 13:00



05/12/2005 16:30 – 06/12/2005 13:00

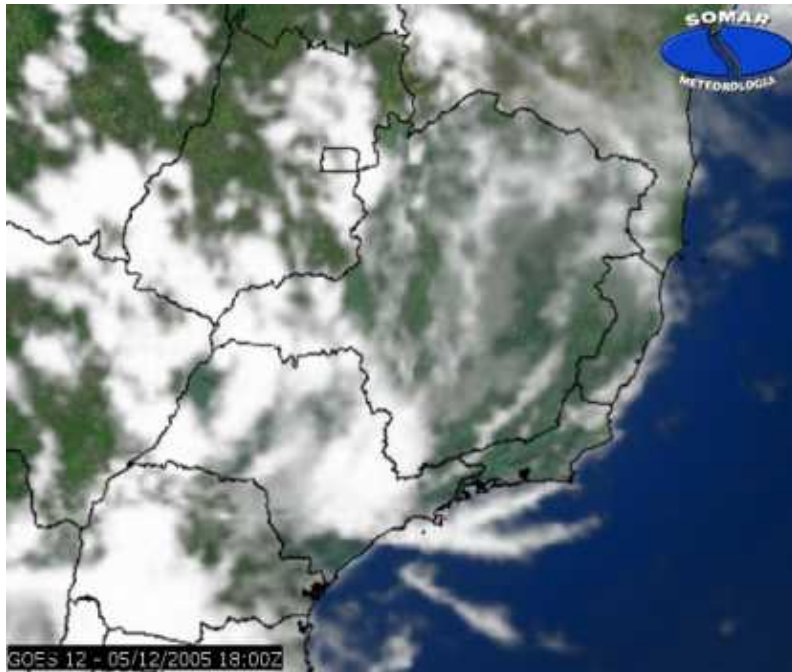


As imagens acima mostram o total de chuva acumulada sobre a área de cobertura do radar e sobre a Região Metropolitana de São Paulo (RMSP) respectivamente.

## 2. REDE TELEMÉTRICA DE PLUVIOMETRIA

<b>Acumulada entre 05/12/2005 16:30 e 06/12/2005 13:00</b>			
<b>Posto</b>	<b>mm</b>	<b>Rede</b>	<b>Bacia</b>
Rio Tietê em São Miguel	5.000	Alto Tietê	Alto Tiete
Belenzinho	7.100	Alto Tietê	Alto Tiete
Limão	4.000	Alto Tietê	Alto Tiete
Barragem Móvel	8.600	Alto Tietê	Alto Tiete
Pirajuçara	10.200	Alto Tietê	Alto Tiete
Riacho Grande	2.500	Alto Tietê	Alto Tiete
Rudge Ramos	7.800	Alto Tietê	Alto Tiete
Ribeirão dos Meninos	10.200	Alto Tietê	Alto Tiete
Oratório	1.300	Alto Tietê	Alto Tiete
Vila Mariana	8.200	Alto Tietê	Alto Tiete
Bom Retiro	5.700	Alto Tietê	Alto Tiete
RADAR	0.400	Alto Tietê	Alto Tiete
Aricanduva	3.500	Alto Tietê	Alto Tiete
Rio Tietê na Barragem da Penha	4.000	Alto Tietê	Alto Tiete
Cabuçu de Baixo	5.300	Alto Tietê	Alto Tiete
Aricanduva(Foz)	3.500	Alto Tietê	Alto Tiete
Rio Tietê na Barragem de Ponte Nova	0.200	Alto Tietê	Alto Tiete
Rio Tietê – Estaleiro	4.400	Alto Tietê	Alto Tiete
Taiacupeba	--	Alto Tietê	Alto Tiete
Barragem Jundiá	1.900	Alto Tietê	Alto Tiete
Imigrantes(FEI)	5.500	Alto Tietê	Alto Tiete
Prosperidade	10.100	Alto Tietê	Alto Tiete
COMGAS(Mooca)	9.000	Alto Tietê	Alto Tiete
Portão 40	0.100	Cubatão	Alto Tiete
Cubatão	--	Cubatão	Baixada Santista
Cota 400	2.600	Cubatão	Baixada Santista






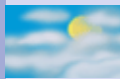





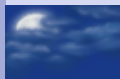
### 3. ANÁLISE SINÓTICA



A imagem de satélite acima é em infravermelho. Os tons de verde representam a região Sudeste e os tons de cinza as nuvens. Quanto mais claro o tom de cinza, mais frias são as nuvens.

#### 4. PREVISÃO PARA OS PRÓXIMOS DIAS

##### Previsão para 3 dias – Sao Paulo

	Quinta, 01-12	Sexta, 02-12	Sábado, 03-12
<b>Madrugada</b>	 Encoberto	 Nublado com chuva	 Nublado
	Chuva: 0mm Atmosfera: Instável Tempestade: <b>Atenção</b>	Chuva: 4mm Atmosfera: Instável Tempestade: <b>Atenção</b>	Chuva: 0mm Atmosfera: Instável Tempestade: <b>Nenhum</b>
<b>Manhã</b>	 Nublado	 Nublado com chuva	 Nublado
	Chuva: 0mm Atmosfera: Instável Tempestade: <b>Atenção</b>	Chuva: 2mm Atmosfera: Alerta! Tempestade: <b>Atenção</b>	Chuva: 0mm Atmosfera: Instável Tempestade: <b>Nenhum</b>
<b>Tarde</b>	 Pancada de chuva	 Nublado com chuva	 Nublado
	Chuva: 6mm Atmosfera: Alerta! Tempestade: <b>Atenção</b>	Chuva: 11mm Atmosfera: Instável Tempestade: <b>Atenção</b>	Chuva: 0mm Atmosfera: Estável Tempestade: <b>Nenhum</b>
<b>Noite</b>	 Pancada de chuva	 Nublado com chuva	 Nublado
	Chuva: 4mm Atmosfera: Alerta! Tempestade: <b>Atenção</b>	Chuva: 1mm Atmosfera: Instável Tempestade: <b>Atenção</b>	Chuva: 0mm Atmosfera: Estável Tempestade: <b>Nenhum</b>
	Temperatura: 22°C / 29°C	Temperatura: 19°C / 24°C	Temperatura: 17°C / 23°C
	Vento: NW-6km/h	Vento: SSE-22km/h	Vento: ESE-21km/h
	Chuva total: 10mm	Chuva total: 18mm	Chuva total: 0mm

#### 5. VEJA OS EVENTOS ANTERIORES

#### 6. VERSÃO PARA IMPRESSÃO EM PDF