

**RELATÓRIO PARCIAL DE EVENTO DE CHUVA – DE 29/11/2005 14:55(GMT) ATÉ 01/12/2005 00:00(GMT) (-2h hora local)**

**DAEE/FCTH**

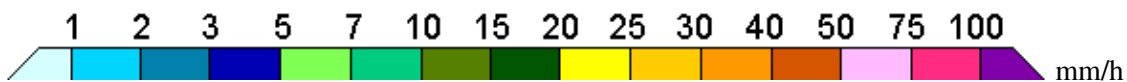
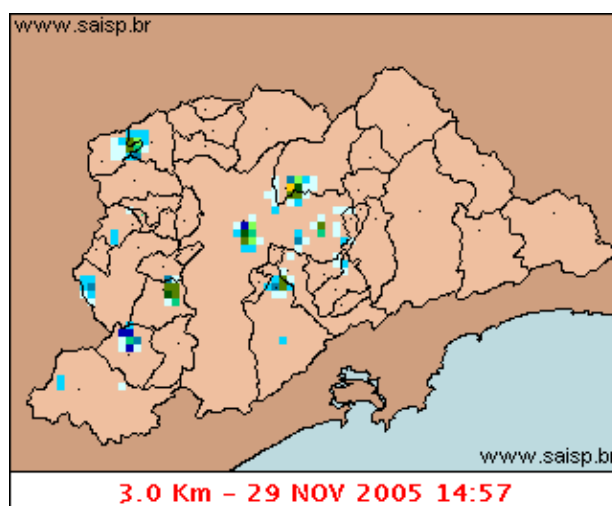
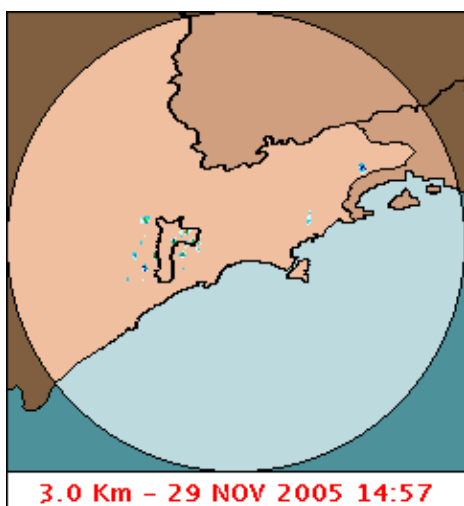
A frente fria que passou esta semana, acabou organizando uma banda de intensa precipitação na faixa que se estende do norte do estado de SP até a região amazônica conhecida como ZCAS (Zona de convergência do Atlântico sul). O Padrão de circulação de alta pressão no atlântico ajuda que esta banda de precipitação chegue até a região da RMSP, trazendo consigo, áreas de instabilidade e umidade. Estes fatores juntamente com o calor durante o dia, causam chuvas na região, de intensidade de fraca a moderadas . A chuva teve início às 14:57(GMT), passou por um horário de pico às 20:33(GMT) e ainda não terminou.

Nos postos da Rede Telemétrica do Alto Tietê e Cubatão a chuva acumulada varia entre 0,0 e 25,0 milímetros (Posto Prosperidade). Nos gráficos de fluviometria o posto Pirajussara entrou em estado de Atenção mas já voltou ao estado Normal. Os demais postos da Rede Telemétrica do Alto Tietê em operação permanecem em estado Normal.

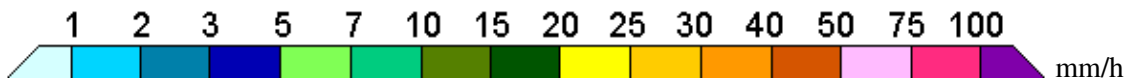
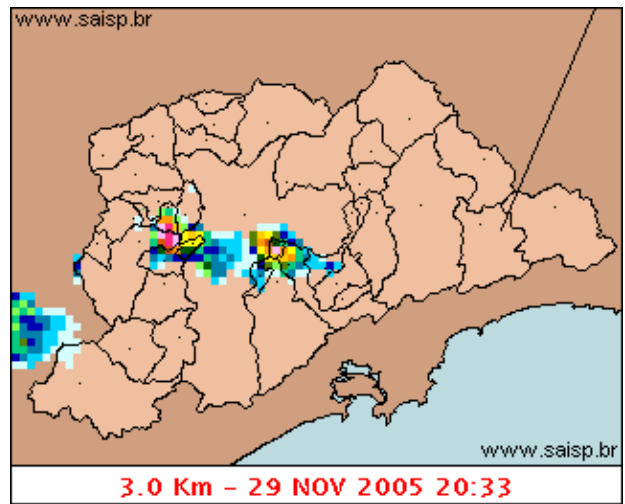
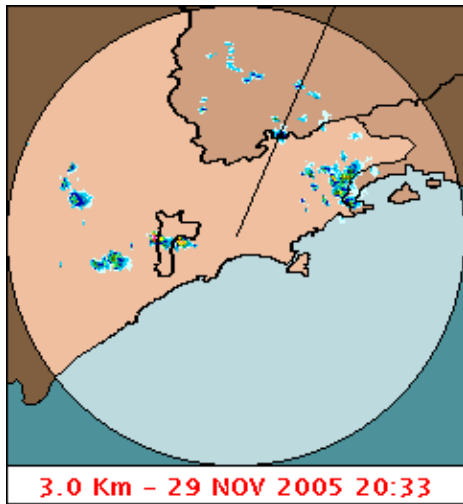
O CGE/PMS não registra pontos críticos de alagamento intransitáveis.

A área de instabilidade que se forma próximo a RMSP, deixa a atmosfera instável nos próximos dias. As temperaturas permanecem altas em toda a região. Isto poderá favorecer a formação de chuvas convectivas.

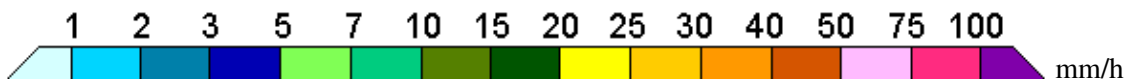
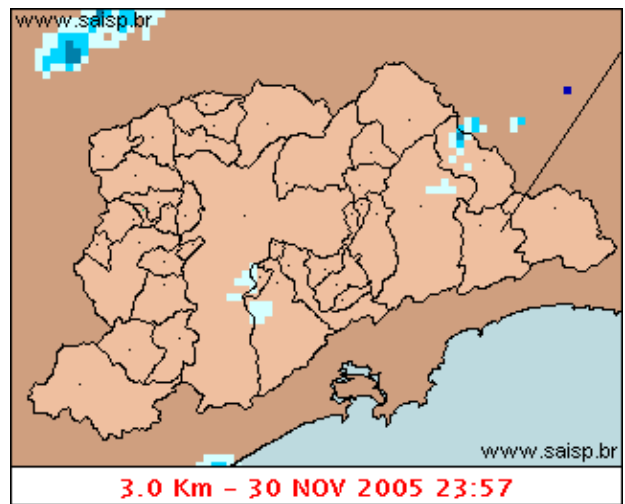
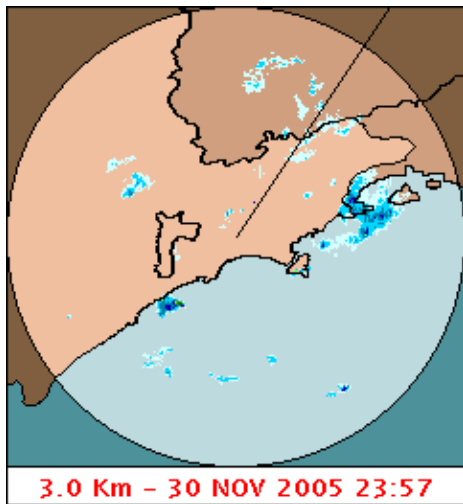
**1. IMAGENS DO RADAR METEOROLÓGICO DE PONTE NOVA**



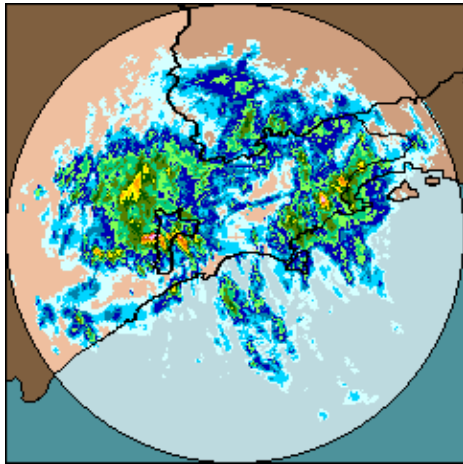
As imagens acima mostram o início da chuva sobre a área de cobertura do radar e sobre a Região Metropolitana de São Paulo (RMSP) respectivamente.



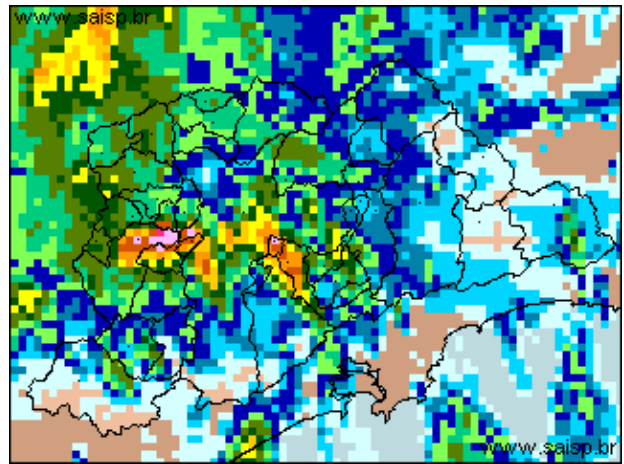
As imagens acima mostram o pico da chuva sobre a área de cobertura do radar e sobre a Região Metropolitana de São Paulo (RMSP) respectivamente.



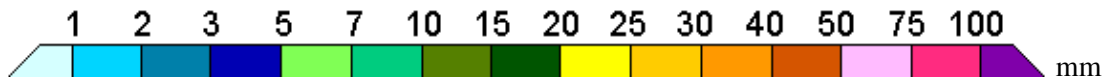
As imagens acima mostram o final da chuva sobre a área de cobertura do radar e sobre a Região Metropolitana de São Paulo (RMSP) respectivamente.



29/11/2005 14:55 – 01/12/2005 00:00



29/11/2005 14:55 – 01/12/2005 00:00



As imagens acima mostram o total de chuva acumulada sobre a área de cobertura do radar e sobre a Região Metropolitana de São Paulo (RMSP) respectivamente.

## 2. REDE TELEMÉTRICA DE PLUVIOMETRIA

<b>Acumulada entre 29/11/2005 14:55 e 01/12/2005 00:00</b>			
<b>Posto</b>	<b>mm</b>	<b>Rede</b>	<b>Bacia</b>
Rio Tietê em São Miguel	0.900	Alto Tietê	Alto Tiete
Belenzinho	5.600	Alto Tietê	Alto Tiete
Limão	0.800	Alto Tietê	Alto Tiete
Barragem Móvel	1.000	Alto Tietê	Alto Tiete
Pirajussara	22.700	Alto Tietê	Alto Tiete
Riacho Grande	0.600	Alto Tietê	Alto Tiete
Rudge Ramos	12.200	Alto Tietê	Alto Tiete
Ribeirão dos Meninos	17.300	Alto Tietê	Alto Tiete
Oratório	1.200	Alto Tietê	Alto Tiete
Vila Mariana	10.900	Alto Tietê	Alto Tiete
Bom Retiro	2.800	Alto Tietê	Alto Tiete
RADAR	0.100	Alto Tietê	Alto Tiete
Aricanduva	1.000	Alto Tietê	Alto Tiete
Rio Tietê na Barragem da Penha	8.600	Alto Tietê	Alto Tiete
Cabuçu de Baixo	0.800	Alto Tietê	Alto Tiete
Aricanduva(Foz)	5.500	Alto Tietê	Alto Tiete
Rio Tietê na Barragem de Ponte Nova	0.100	Alto Tietê	Alto Tiete
Rio Tietê – Estaleiro	4.300	Alto Tietê	Alto Tiete
Taiacupeba	1.000	Alto Tietê	Alto Tiete
Barragem Jundiá	1.500	Alto Tietê	Alto Tiete
Imigrantes(FEI)	0.200	Alto Tietê	Alto Tiete
Prosperidade	25.000	Alto Tietê	Alto Tiete
COMGAS(Mooca)	1.500	Alto Tietê	Alto Tiete
Portão 40	0.200	Cubatão	Alto Tiete
Cubatão	1.300	Cubatão	Baixada Santista
Cota 400	0.200	Cubatão	Baixada Santista
Paranapiacaba	0.000	Cubatão	Baixada Santista













### 3. ANÁLISE SINÓTICA



A imagem de satélite acima é em infravermelho. Os tons de verde representam a região Sudeste e os tons de cinza as nuvens. Quanto mais claro o tom de cinza, mais frias são as nuvens.

#### 4. PREVISÃO PARA OS PRÓXIMOS DIAS

##### Previsão para 3 dias – Sao Paulo

	Quarta, 23–11	Quinta, 24–11	Sexta, 25–11
<b>Madrugada</b>	 Poucas nuvens Chuva: 0mm Atmosfera: Estável Tempestade: Nenhum	 Poucas nuvens Chuva: 0mm Atmosfera: Instável Tempestade: Atenção	 Chuvas Chuva: 6mm Atmosfera: Instável Tempestade: Atenção
<b>Manhã</b>	 Poucas nuvens Chuva: 0mm Atmosfera: Instável Tempestade: Atenção	 Nublado Chuva: 0mm Atmosfera: Instável Tempestade: Atenção	 Chuvas Chuva: 6mm Atmosfera: Instável Tempestade: Atenção
<b>Tarde</b>	 Pancada de chuva Chuva: 3mm Atmosfera: Instável Tempestade: Atenção	 Pancada de chuva Chuva: 2mm Atmosfera: Alerta! Tempestade: Atenção	 Chuvas Chuva: 3mm Atmosfera: Instável Tempestade: Nenhum
<b>Noite</b>	 Poucas nuvens Chuva: 0mm Atmosfera: Alerta! Tempestade: Atenção	 Encoberto Chuva: 0mm Atmosfera: Alerta! Tempestade: Atenção	 Nublado com chuva Chuva: 15mm Atmosfera: Instável Tempestade: Nenhum
	Temperatura: 19°C / 32°C Vento: ENE–8km/h Chuva total: 3mm	Temperatura: 20°C / 30°C Vento: NW–10km/h Chuva total: 2mm	Temperatura: 16°C / 24°C Vento: SSE–18km/h Chuva total: 28mm

#### 5. VEJA OS EVENTOS ANTERIORES

#### 6. VERSÃO PARA IMPRESSÃO EM PDF