

**RELATÓRIO DE EVENTO DE CHUVA – DE 23/11/2005 15:30(GMT) ATÉ 24/11/2005 03:40(GMT)
(–2h hora local)**

DAEE/FCTH

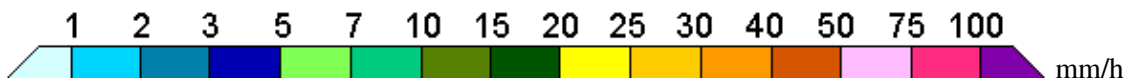
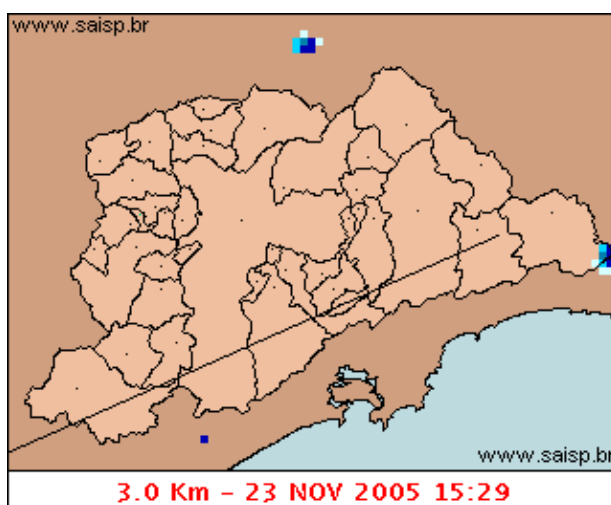
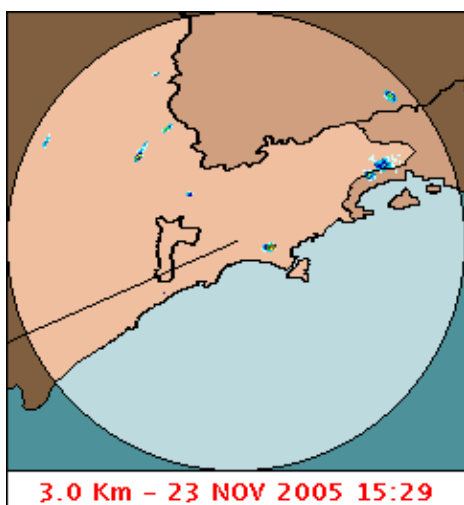
A instabilidade atmosférica causada pelo forte calor durante o ciclo diurno de temperatura, e também umidade vinda do litoral, provocam chuvas convectivas de intensidade de moderadas a forte em grande parte da RMSP, principalmente na zona Oeste e Leste da capital .A chuva teve início às 15:29(GMT), passou por um horário de pico às 20:04(GMT) e terminou às 03:39(GMT).

Nos postos da Rede Telemétrica do Alto Tietê e Cubatão a chuva acumulada variou entre 0,0 e 41,9 milímetros (Posto Rio Tietê Barragem Penha/Guarulhos). Nos gráficos de fluviometria os postos da Rede Telemétrica do Alto Tietê em operação permaneceram em estado Normal.

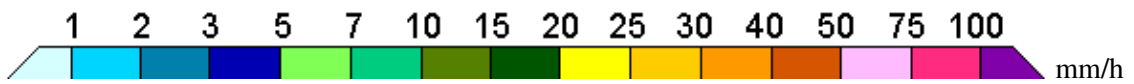
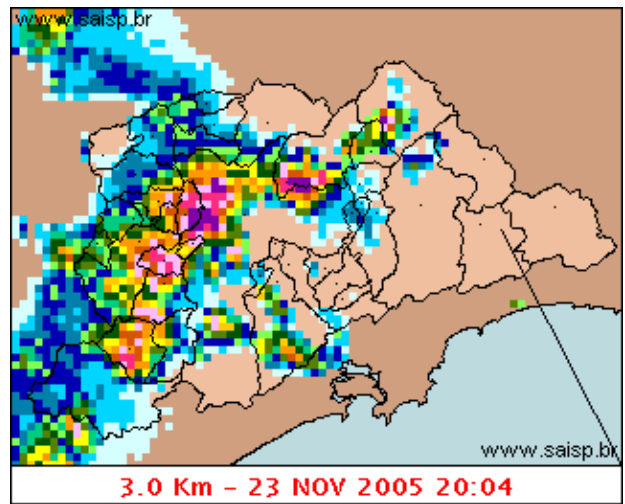
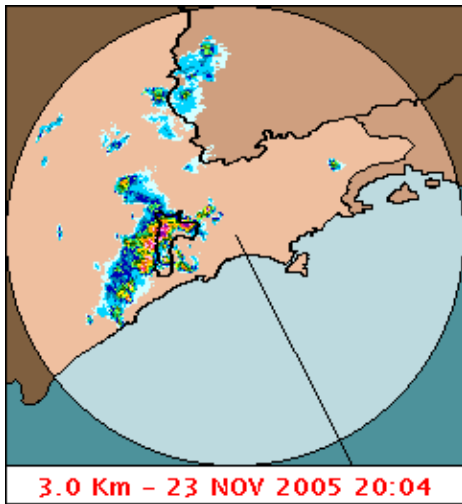
O CGE/PMS registrou 12 pontos críticos de alagamento.

Na Noite desta quinta-feira (24/Nov) a aproximação de uma frente fria e o calor durante o dia, causam fortes chuvas na RMSP, e em quase todo o estado. Uma leve circulação de alta pressão na retaguarda deste sistema deve derrubar as temperaturas ainda na sexta-feira e ainda deixar o tempo fechado e com chuva em grande parte do estado. Na sexta-feira (25/Nov) a máxima não passa dos 24 graus.

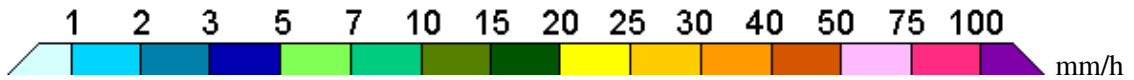
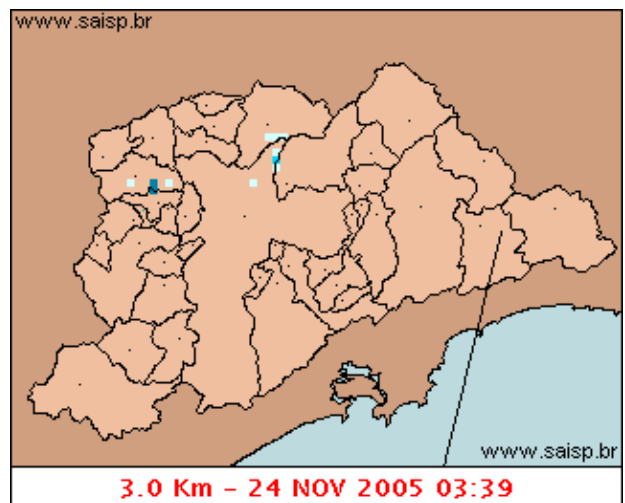
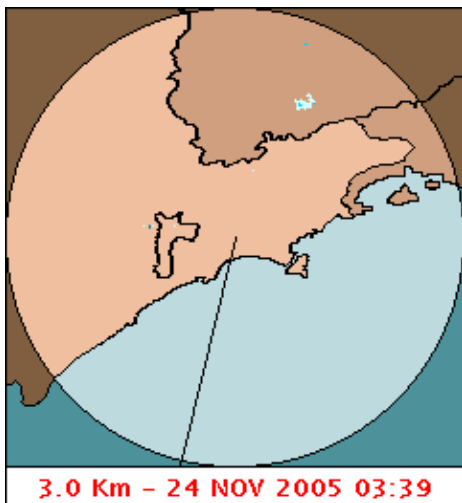
1. IMAGENS DO RADAR METEOROLÓGICO DE PONTE NOVA



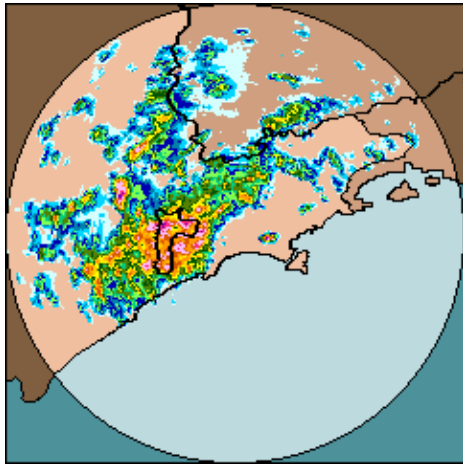
As imagens acima mostram o início da chuva sobre a área de cobertura do radar e sobre a Região Metropolitana de São Paulo (RMSP) respectivamente.



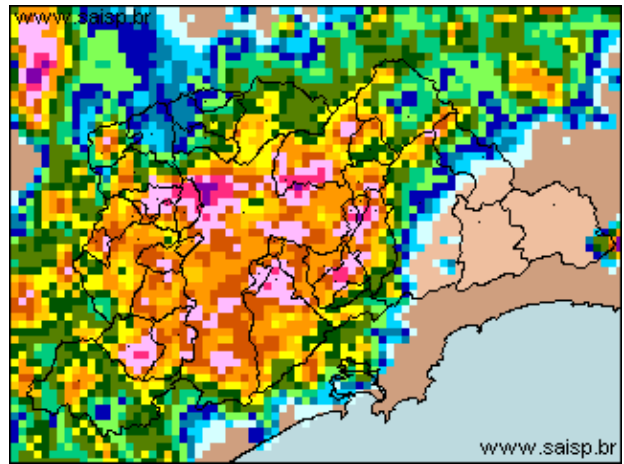
As imagens acima mostram o pico da chuva sobre a área de cobertura do radar e sobre a Região Metropolitana de São Paulo (RMSP) respectivamente.



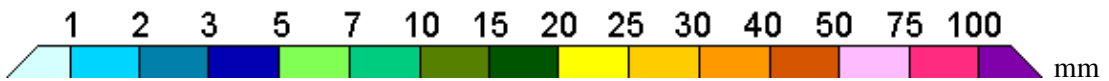
As imagens acima mostram o final da chuva sobre a área de cobertura do radar e sobre a Região Metropolitana de São Paulo (RMSP) respectivamente.



23/11/2005 15:30 – 24/11/2005 03:40



23/11/2005 15:30 – 24/11/2005 03:40



As imagens acima mostram o total de chuva acumulada sobre a área de cobertura do radar e sobre a Região Metropolitana de São Paulo (RMSP) respectivamente.

2. REDE TELEMÉTRICA DE PLUVIOMETRIA

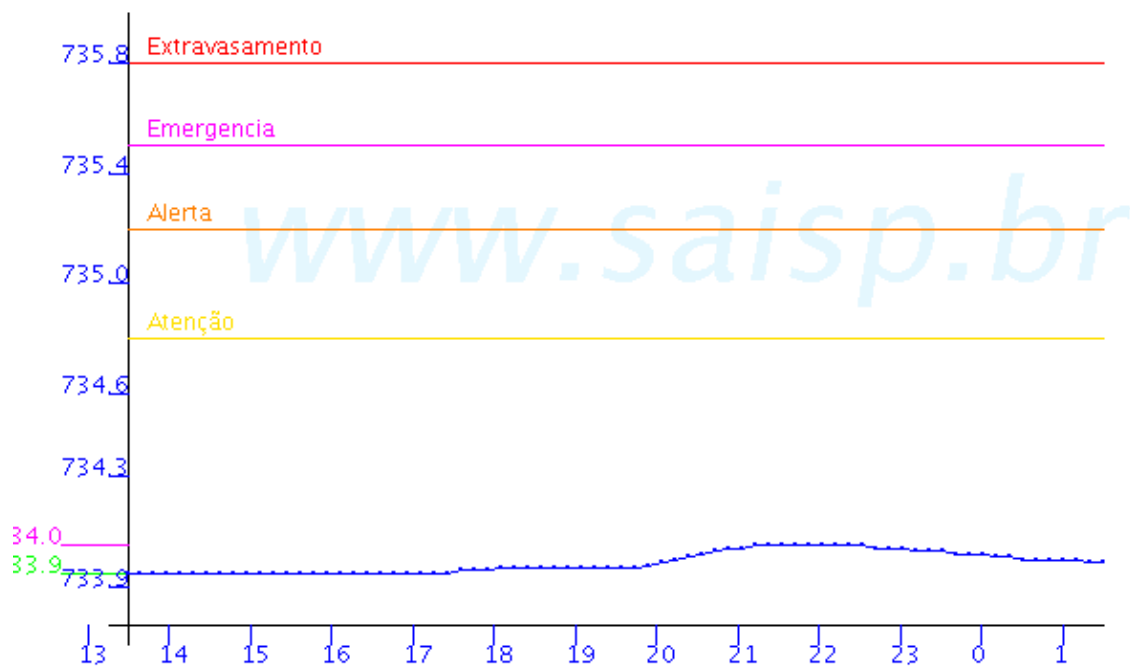
Acumulada entre 23/11/2005 15:30 e 24/11/2005 03:40			
Posto	mm	Rede	Bacia
Rio Tietê em São Miguel	25.400	Alto Tietê	Alto Tiete
Belenzinho	3.700	Alto Tietê	Alto Tiete
Limão	28.400	Alto Tietê	Alto Tiete
Pirajussara	1.700	Alto Tietê	Alto Tiete
Riacho Grande	10.600	Alto Tietê	Alto Tiete
Rudge Ramos	13.300	Alto Tietê	Alto Tiete
Ribeirão dos Meninos	7.600	Alto Tietê	Alto Tiete
Vila Mariana	10.400	Alto Tietê	Alto Tiete
Bom Retiro	16.800	Alto Tietê	Alto Tiete
RADAR	0.000	Alto Tietê	Alto Tiete
Aricanduva	20.400	Alto Tietê	Alto Tiete
Rio Tietê na Barragem da Penha	41.900	Alto Tietê	Alto Tiete
Cabuçu de Baixo	34.700	Alto Tietê	Alto Tiete
Aricanduva(Foz)	15.700	Alto Tietê	Alto Tiete
Rio Tietê na Barragem de Ponte Nova	0.000	Alto Tietê	Alto Tiete
Rio Tietê – Estaleiro	19.900	Alto Tietê	Alto Tiete
Taiacupeba	28.600	Alto Tietê	Alto Tiete
Barragem Jundiá	1.000	Alto Tietê	Alto Tiete
Imigrantes(FEI)	10.300	Alto Tietê	Alto Tiete
Prosperidade	20.300	Alto Tietê	Alto Tiete
COMGAS	10.400	Alto Tietê	Alto Tiete

Portão 40	6.500	Cubatão	Alto Tiete
Cubatão	0.000	Cubatão	Baixada Santista
Cota 400	14.300	Cubatão	Baixada Santista

3. REDE TELEMÉTRICA DE FLUVIOMETRIA

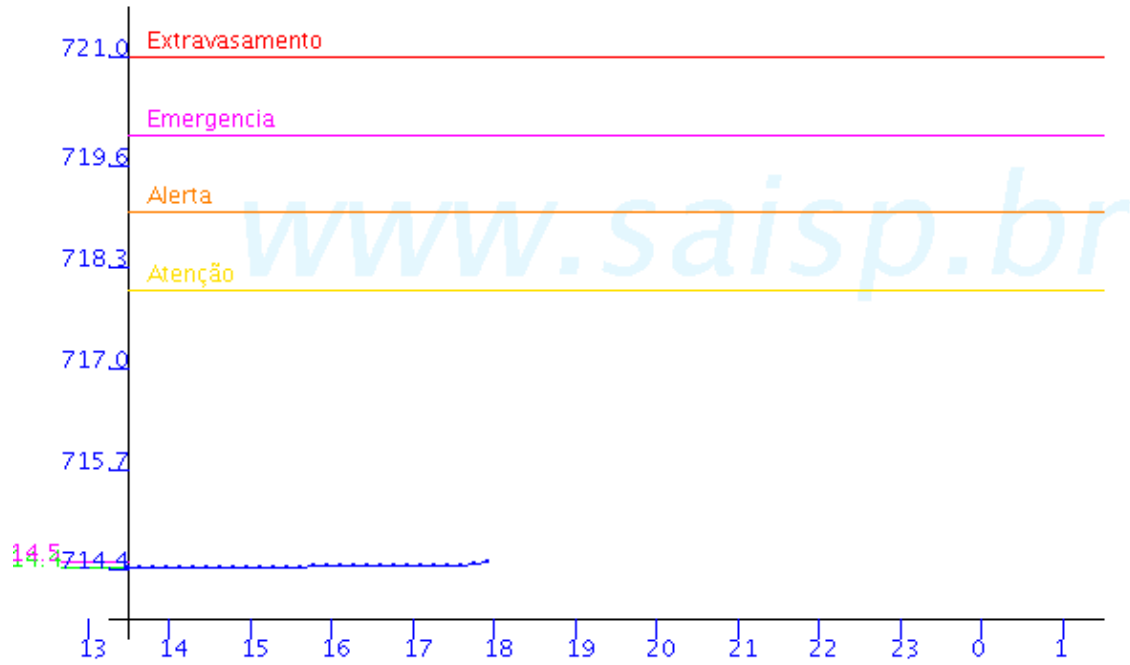
ESTALEIRO

Rio Tietê - Estaleiro FLU(m) 2005-11-23 13:30:00.0 - 2005-11-24 01:40:00.0



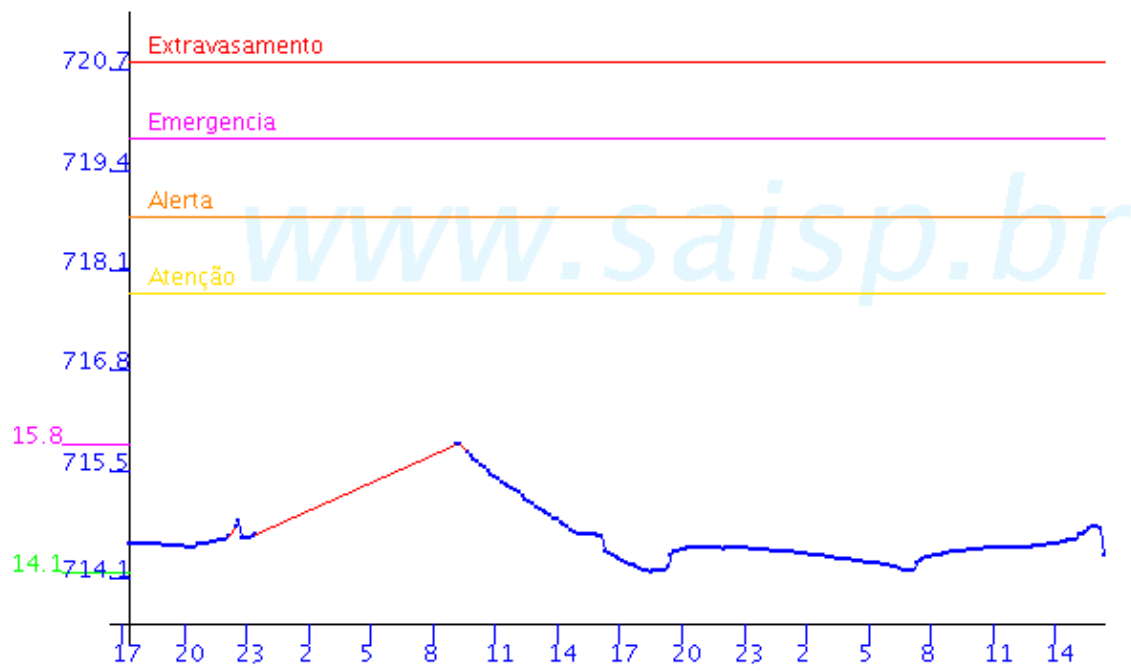
LIMÃO

Limão FLU(m) 2005-11-23 13:30:00.0 - 2005-11-24 01:40:00.0



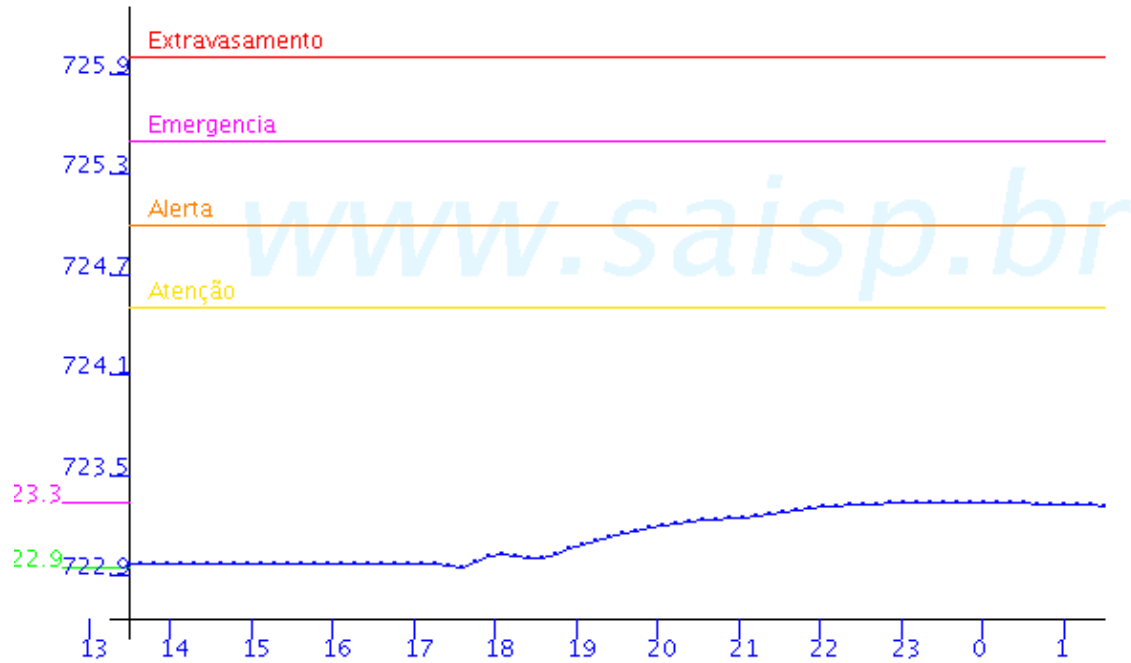
BARRAGEM MÓVEL

Barragem M&ocacute;vel FLU(m) 2005-10-21 17:20:00.0 - 2005-10-23 16:20:00.0

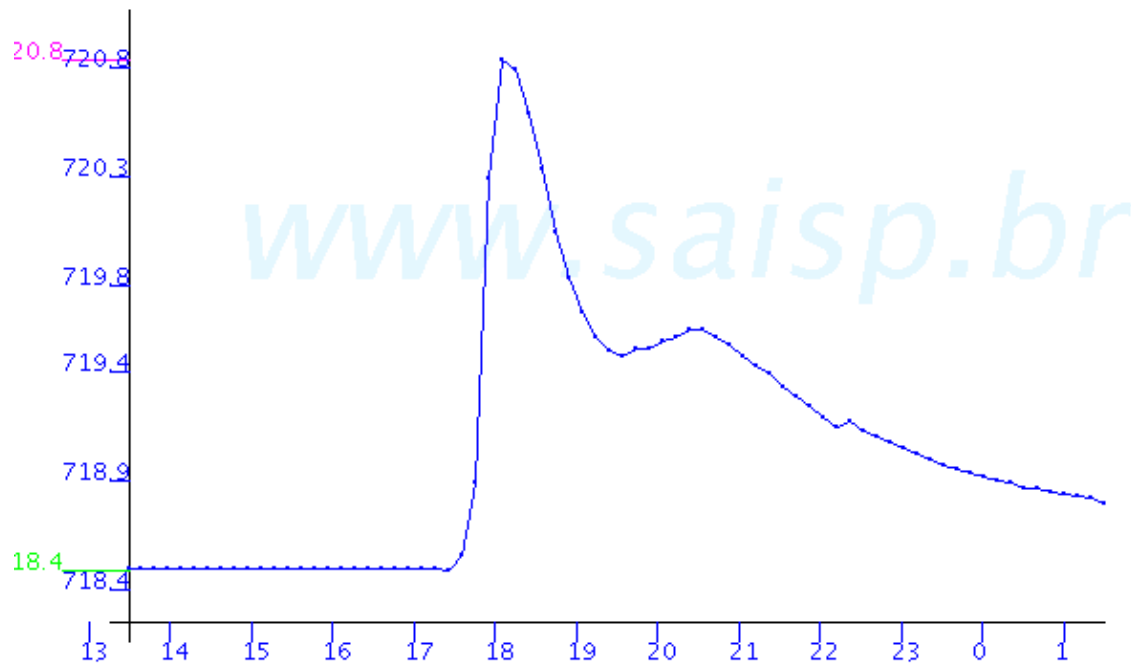


BARRAGEM DA PENHA

Rio Tietê na Barragem da Penha FLU(m) 2005-11-23 13:30:00.0 - 2005-11-24 01:40:00.0

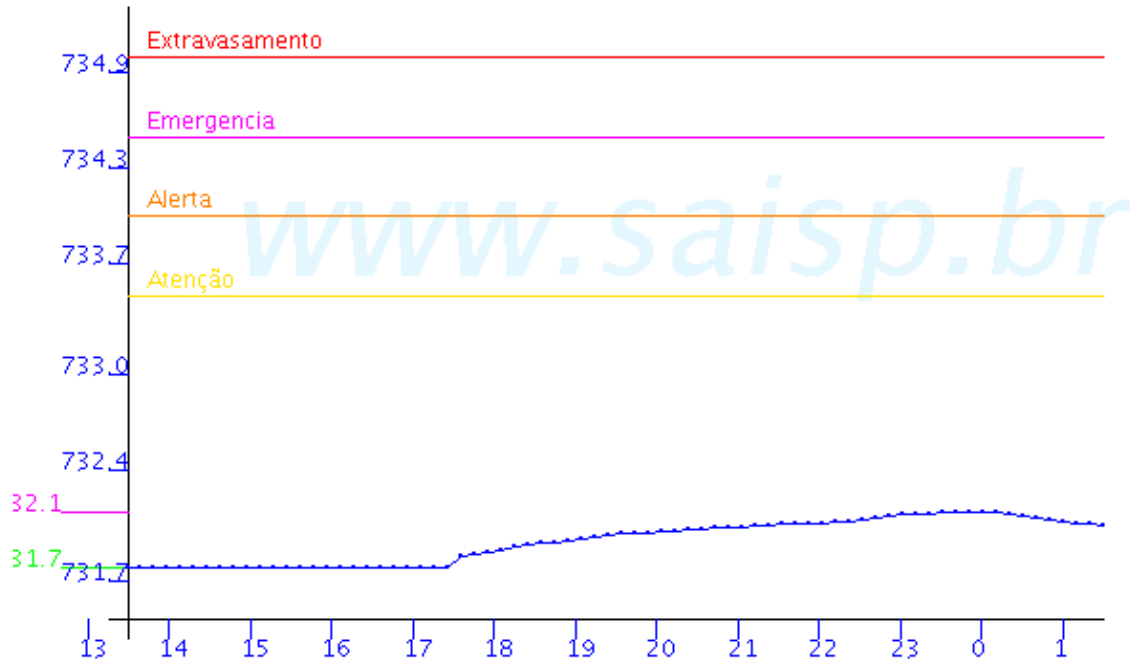


Aricanduva(Foz) FLU(m) 2005-11-23 13:30:00.0 - 2005-11-24 01:40:00.0



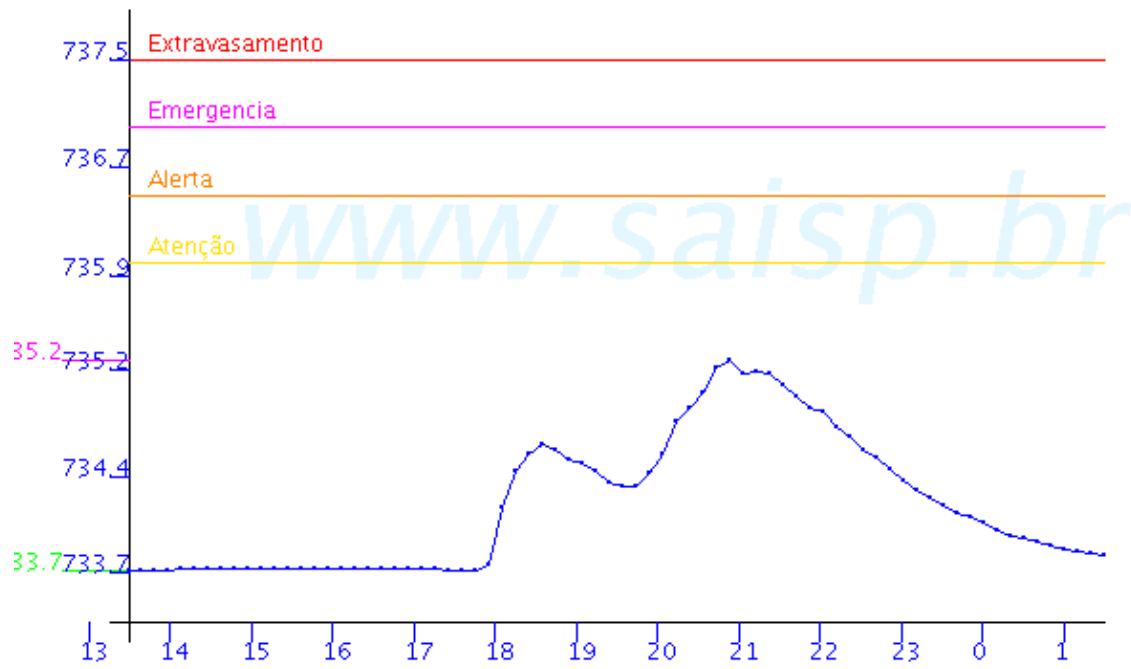
ARICANDUVA

Aricanduva FLU(m) 2005-11-23 13:30:00.0 - 2005-11-24 01:40:00.0



RIBEIRÃO DOS MENINOS

Ribeirão dos Meninos FLU(m) 2005-11-23 13:30:00.0 - 2005-11-24 01:40:00.0















4. ANÁLISE SINÓTICA



A imagem de satélite acima é em infravermelho, os tons de verde representam a região Sudeste e os tons de cinza as nuvens, quanto mais claro o tom de cinza, mais fria são as nuvens.

5. PREVISÃO PARA OS PRÓXIMOS DIAS

Previsão para 3 dias – Sao Paulo

	Quarta, 23-11	Quinta, 24-11	Sexta, 25-11
Madrugada	 Poucas nuvens Chuva: 0mm Atmosfera: Estável Tempestade: Nenhum	 Poucas nuvens Chuva: 0mm Atmosfera: Instável Tempestade: Atenção	 Chuvas Chuva: 6mm Atmosfera: Instável Tempestade: Atenção
Manhã	 Poucas nuvens Chuva: 0mm Atmosfera: Instável Tempestade: Atenção	 Nublado Chuva: 0mm Atmosfera: Instável Tempestade: Atenção	 Chuvas Chuva: 6mm Atmosfera: Instável Tempestade: Atenção
Tarde	 Pancada de chuva Chuva: 3mm Atmosfera: Instável Tempestade: Atenção	 Pancada de chuva Chuva: 2mm Atmosfera: Alerta! Tempestade: Atenção	 Chuvas Chuva: 3mm Atmosfera: Instável Tempestade: Nenhum
Noite	 Poucas nuvens Chuva: 0mm Atmosfera: Alerta! Tempestade: Atenção	 Encoberto Chuva: 0mm Atmosfera: Alerta! Tempestade: Atenção	 Nublado com chuva Chuva: 15mm Atmosfera: Instável Tempestade: Nenhum
	Temperatura: 19°C / 32°C Vento: ENE-8km/h Chuva total: 3mm	Temperatura: 20°C / 30°C Vento: NW-10km/h Chuva total: 2mm	Temperatura: 16°C / 24°C Vento: SSE-18km/h Chuva total: 28mm

6. PONTOS DE ALAGAMENTO DA CENTRAL DE GERENCIAMENTO DE EMERGENCIAS(CGE/PMSP)

23-11-2005

Local: AV. INAJAR DE SOUZA Subp: FO
 Referência: R. ANTONIO DE COUROS
 Sentido: AMBOS
 Início às 18:58 / fim às 20:20
 Observação: INTRANSITÁVEL

Local: AV. AFRÂNIO PEIXOTO Subp: BT
 Referência: R. ALVARENGA
 Sentido: AMBOS
 Início às 19:04 / fim às 19:54
 Observação: INTRANSITÁVEL

Local: AV. EDGARD FACÓ AMBOS Subp: FO
 Referência: AV. MIN PETRONIO PORTELA
 Sentido: AMBOS
 Início às 18:58 / fim às 20:20
 Observação: INTRANSITÁVEL

Local: AV. VITAL BRASIL Subp: BT
 Referência: R. CAMARGO

Sentido: B/C
Início às 18:14 / fim às 20:18
Observação: INTRANSITÁVEL

Local: R. BARTOLOMEU PAES Subp: FO
Referência: R. COAQUIRA
Sentido:
Início às 18:08 / fim às 18:11
Observação: INTRANSITÁVEL

Local: MARGINAL TIETÊ LOCAL Subp:
Referência: PTE. DA FREGUESIA DO Ó
Sentido: AS/CB
Início às 18:56 / ainda ativo
Observação: INTRANSITÁVEL

Local: AV. ERMANO MARCHETTI Subp:
Referência: R. ENGENHEIRO ALBERTINI
Sentido: B/C
Início às 18:58 / ainda ativo
Observação: INTRANSITÁVEL

Local: AV. MAGALHÃES DE CASTRO Subp:
Referência: R. PEDRO AVANCINI
Sentido: CB/INT
Início às 18:24 / fim às 19:49
Observação: INTRANSITÁVEL

Local: MARGINAL PINHEIROS Subp: PI
Referência: PTE. EUSÉBIO MATOSO
Sentido: INT/CB LOCAL
Início às 18:28 / fim às 20:04
Observação: INTRANSITÁVEL

Local: MARGINAL TIETÊ LOCAL Subp: LA
Referência: PTE. PIQUERI
Sentido: AS/CB
Início às 18:56 / fim às
Observação: INTRANSITÁVEL

Local: AV. INAJAR DE SOUZA Subp: FO
Referência: AV. NOSSA SENHORA DO Ó
Sentido:
Início às 18:57 / fim às 20:15
Observação: INTRANSITÁVEL

Local: MARGINAL PINHEIROS Subp: PI
Referência: R. ACARI
Sentido: INT/CB LOCAL
Início às 18:46 / fim às 20:20
Observação: INTRANSITÁVEL

7. VEJA OS EVENTOS ANTERIORES

8. VERSÃO PARA IMPRESSÃO EM PDF