

**RELATÓRIO DE EVENTO DE CHUVA – DE 19/11/2005 14:20(GMT) ATÉ 20/11/2005 09:30(GMT)
(–2h hora local)**

DAEE/FCTH

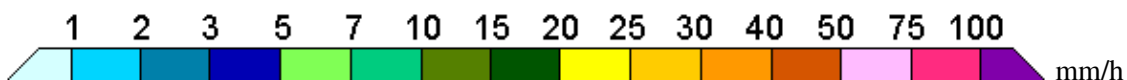
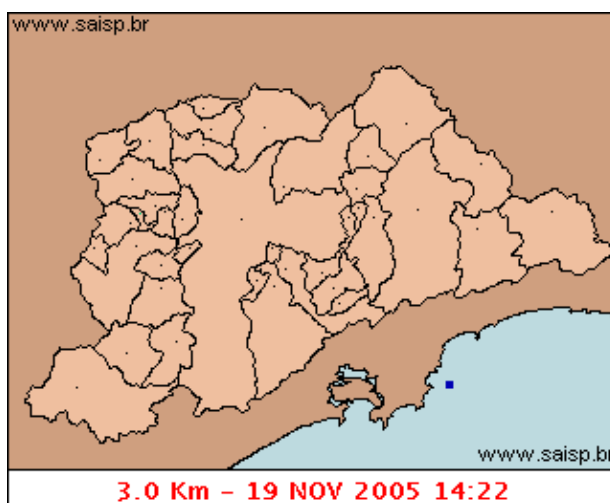
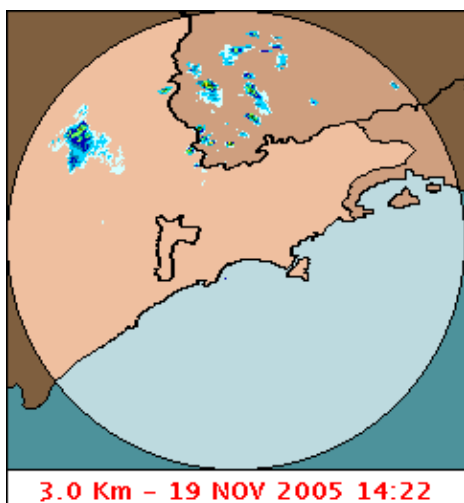
A passagem de uma frente fria pelo Estado favoreceu a organização de uma banda de precipitação que atingiu grande parte da RMSP, sendo esta de intensidade moderada. A chuva teve início às 14:22(GMT), passou por um horário de pico às 03:12(GMT) e terminou às 09:27 (GMT).

Nos postos da Rede Telemétrica do Alto Tietê e Cubatão a chuva acumulada variou entre 0,0 e 18,9 milímetros (Posto Belenzinho). Nos gráficos de fluviometria o posto Pirajussara entrou em estado de Atenção. Os demais postos da Rede Telemétrica do Alto Tietê em operação permaneceram em estado Normal.

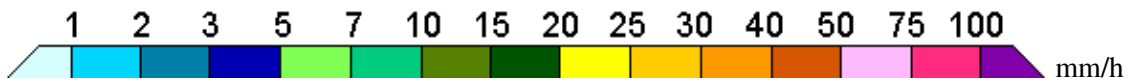
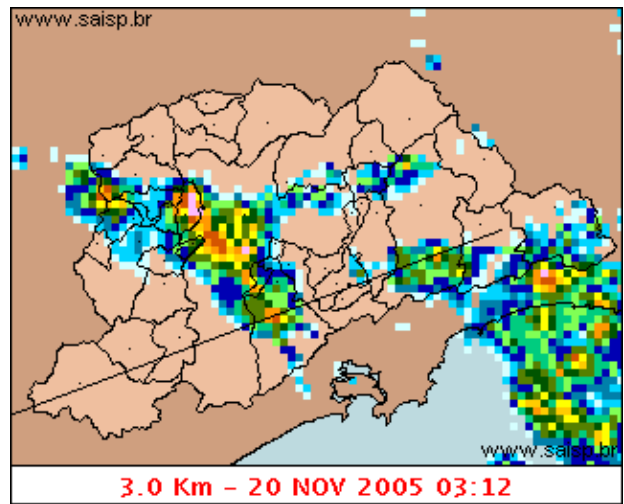
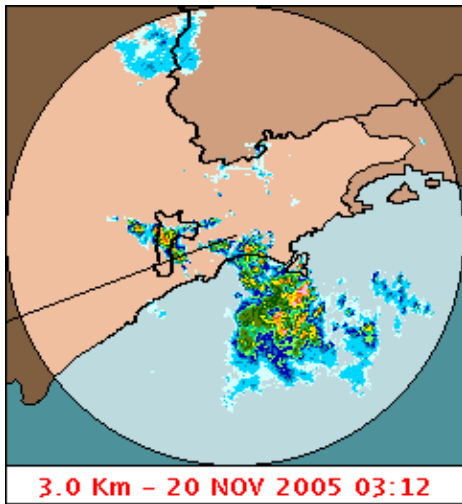
O CGE/PMS não registrou pontos críticos de alagamento.

Nos próximos dias, a presença de uma massa de ar seco deixa o céu limpo na capital, e as temperaturas estão em elevação, máxima de 30 graus na terça-feira (22/Nov). Essa massa de ar seco também inibe a formação de chuvas na região da RMSP, deixando o tempo seco até quarta-feira (23/Nov).

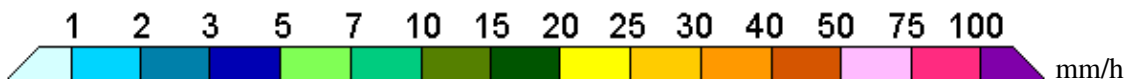
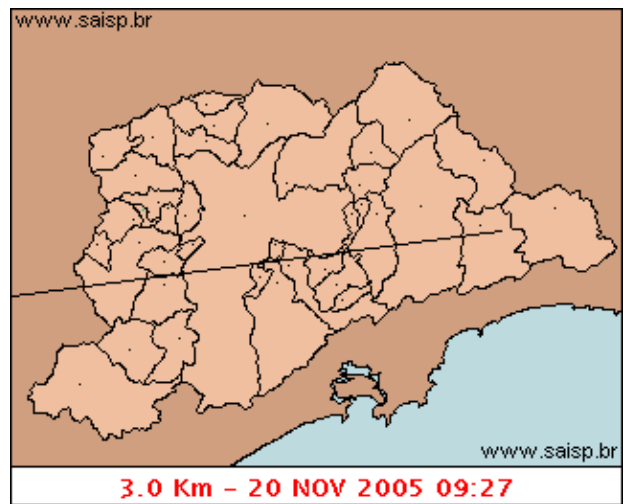
1. IMAGENS DO RADAR METEOROLÓGICO DE PONTE NOVA



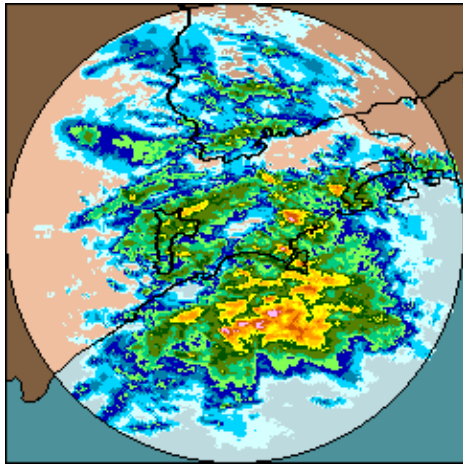
As imagens acima mostram o início da chuva sobre a área de cobertura do radar e sobre a Região Metropolitana de São Paulo (RMSP) respectivamente.



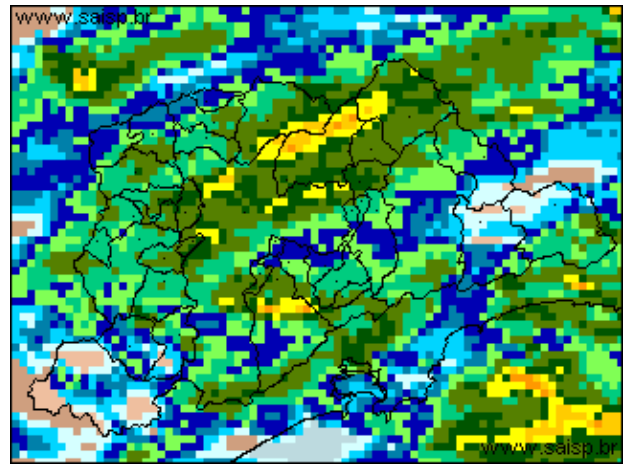
As imagens acima mostram o pico da chuva sobre a área de cobertura do radar e sobre a Região Metropolitana de São Paulo (RMSP) respectivamente.



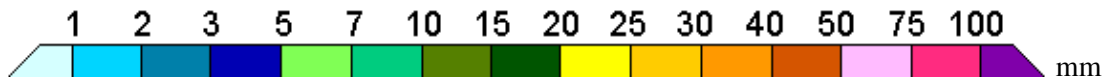
As imagens acima mostram o final da chuva sobre a área de cobertura do radar e sobre a Região Metropolitana de São Paulo (RMSP) respectivamente.



19/11/2005 14:20 – 20/11/2005 09:30



19/11/2005 14:20 – 20/11/2005 09:30



As imagens acima mostram o total de chuva acumulada sobre a área de cobertura do radar e sobre a Região Metropolitana de São Paulo (RMSP) respectivamente.

2. REDE TELEMÉTRICA DE PLUVIOMETRIA

Acumulada entre 19/11/2005 14:20 e 20/11/2005 09:30			
Posto	mm	Rede	Bacia
Rio Tietê em São Miguel	10.200	Alto Tietê	Alto Tiete
Belenzinho	18.900	Alto Tietê	Alto Tiete
Limão	10.900	Alto Tietê	Alto Tiete
Pirajussara	7.700	Alto Tietê	Alto Tiete
Riacho Grande	9.000	Alto Tietê	Alto Tiete
Rudge Ramos	3.100	Alto Tietê	Alto Tiete
Ribeirão dos Meninos	5.900	Alto Tietê	Alto Tiete
Vila Mariana	11.500	Alto Tietê	Alto Tiete
Bom Retiro	13.700	Alto Tietê	Alto Tiete
RADAR	5.700	Alto Tietê	Alto Tiete
Aricanduva	9.400	Alto Tietê	Alto Tiete
Rio Tietê na Barragem da Penha	10.600	Alto Tietê	Alto Tiete
Cabuçu de Baixo	3.800	Alto Tietê	Alto Tiete
Aricanduva(Fóz)	15.600	Alto Tietê	Alto Tiete
Rio Tietê na Barragem de Ponte Nova	4.200	Alto Tietê	Alto Tiete
Rio Tietê – Estaleiro	6.800	Alto Tietê	Alto Tiete
Taiacupeba	3.200	Alto Tietê	Alto Tiete
Barragem Jundiá	5.700	Alto Tietê	Alto Tiete
Imigrantes(FEI)	5.200	Alto Tietê	Alto Tiete
Prosperidade	7.300	Alto Tietê	Alto Tiete
COMGAS	14.400	Alto Tietê	Alto Tiete
Portão 40	13.500	Cubatão	Alto Tiete
Cubatão	0.000	Cubatão	Baixada Santista
Cota 400	12.400	Cubatão	Baixada Santista


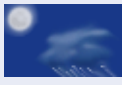

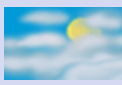
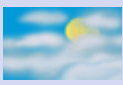






3. ANÁLISE SINÓTICA



A imagem de satélite acima é em infravermelho. Os tons de verde representam a região Sudeste e os tons de cinza as nuvens. Quanto mais claro o tom de cinza, mais frias são as nuvens.

4. PREVISÃO PARA OS PRÓXIMOS DIAS

Previsão para 3 dias – Sao Paulo

	Sábado, 19-11	Domingo, 20-11	Segunda, 21-11
Madrugada	 Encoberto	 Chuva Rápida	 Nublado
	Chuva: 0mm Atmosfera: Instável Tempestade: Atenção	Chuva: 5mm Atmosfera: Alerta! Tempestade: Atenção	Chuva: 0mm Atmosfera: Estável Tempestade: Nenhum
Manhã	 Nublado	 Nublado	 Nublado
	Chuva: 0mm Atmosfera: Instável Tempestade: Atenção	Chuva: 0mm Atmosfera: Instável Tempestade: Atenção	Chuva: 0mm Atmosfera: Estável Tempestade: Nenhum
Tarde	 Chuvadas	 Chuviscos	 Poucas nuvens
	Chuva: 14mm Atmosfera: Alerta! Tempestade: Atenção	Chuva: 1mm Atmosfera: Estável Tempestade: Nenhum	Chuva: 0mm Atmosfera: MEstável Tempestade: Nenhum
Noite	 Pancada de chuva	 Chuviscos	 Poucas nuvens
	Chuva: 3mm Atmosfera: Alerta! Tempestade: Atenção	Chuva: 2mm Atmosfera: MEstável Tempestade: Nenhum	Chuva: 0mm Atmosfera: MEstável Tempestade: Nenhum
	Temperatura: 22°C / 31°C	Temperatura: 18°C / 24°C	Temperatura: 17°C / 25°C
	Vento: NW-6km/h	Vento: S-19km/h	Vento: SE-17km/h
	Chuva total: 17mm	Chuva total: 8mm	Chuva total: 0mm

5. VEJA OS EVENTOS ANTERIORES

6. VERSÃO PARA IMPRESSÃO EM PDF